

# 調布市の緑の現況

調布市緑化基本調査のあらまし



平成28年4月

# 1 調布市緑化基本調査の位置づけ

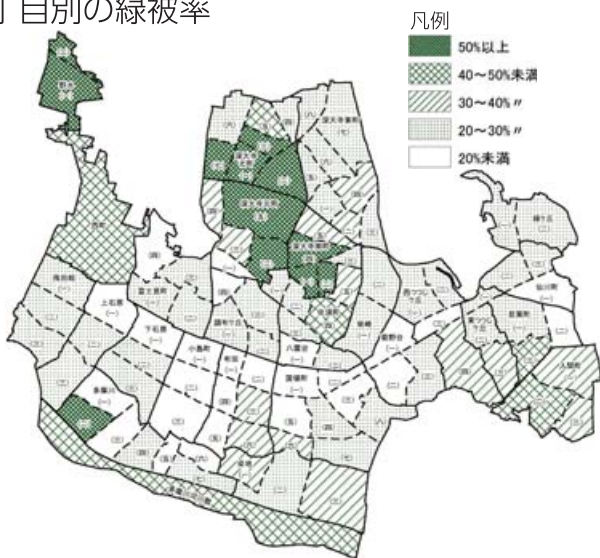
調布市では約10年ごとに市内の緑の現況と推移を把握し、今後の緑地保全・緑化推進事業に活用する基礎資料とするため、緑化基本調査を実施しています。

今回の調査では、航空写真撮影と現地調査を行い、緑被率等の経年変化を把握し、緑の実態、緑被地の実態、保存樹木及び保存生垣、屋上緑化及び壁面緑化等の基礎資料を整理して、今後の施策に反映していく方針です。

## 2 緑の実態

自然面/自然面率(自然要素全体を対象とする自然面) 775.57ha/35.9%  
 緑被地/緑被率(植物で覆われた緑被地) 669.98ha/31.0%  
 みどり率\* 約36%(35.5%)

### ■丁目別の緑被率



平成27年の調布市全域における緑の現況は、自然要素全体を対象とする自然面の面積として775.57haであり、市域全体の自然面率は35.9%となっています。

このうち、植物で覆われた緑被地の面積が669.98haであり、緑被率(市域面積に対する緑被地面積の占める割合)は31.0%となっています。

この植物で覆われた緑被地のうち、樹木に覆われた「立体的みどり」の面積は396.23ha(18.4%)、田畑や草地に覆われた「平面的みどり」の面積は272.15ha(12.6%)、このほかに「屋上緑化」の面積は1.60ha(0.1%)となっています。

自然面/自然面率	775.57	35.9
人工被覆面	1382.43	64.1
合計	2158	100.0

区 分		面積(ha)	構成比(%)
緑被地/緑被率	立体的みどり	屋敷林	18.50 0.9
		住宅・事務所等の植栽	116.20 5.4
		山林・平地林	29.07 1.3
		公園の緑	72.55 3.4
		公共施設の緑	50.08 2.3
		道路の緑	16.06 0.7
		民間施設の緑	34.02 1.6
		社寺林	8.09 0.4
		果樹園・苗圃等	51.66 2.4
	①	396.23 18.4	
平面的みどり	田 畑	88.56 4.1	
	草 地	183.59 8.5	
	②	272.15 12.6	
屋上緑化③	1.60 0.1		
①+②+③	669.98 31.0		
緑被地以外/緑被率以外		1488.02 69.0	
市全体		2158 100.0	

みどり率		面積(ha)	構成比(%)
緑被地/緑被率		669.98	31.0
水面(水辺を含む)		64.15	3.0
公園区域内	裸 地	9.59	0.5
	人工被覆面	21.70	1.0
対象面積の合計		765.43	35.5
公園区域外	裸 地	31.84	1.4
	人工被覆面	1360.73	63.1
市全体		2158	100.0

\*端数四捨五入により合計が合わない場合があります。

### \*みどり率

植物で覆われた緑被地の面積に、河川などの水面及び公園内の園路や広場などの樹林や草地の緑で覆われていない人工被覆面の面積を加え、その面積の市全体の面積に対する割合を示したものです。

# 3 緑被地/緑被率/みどり率の変遷

## 〔緑被地/緑被率〕

昭和62年 779.78ha 35.8%  
 平成5年 789.91ha 36.7%  
 平成16年 715.58ha 33.2%  
 平成27年 669.98ha 31.0%

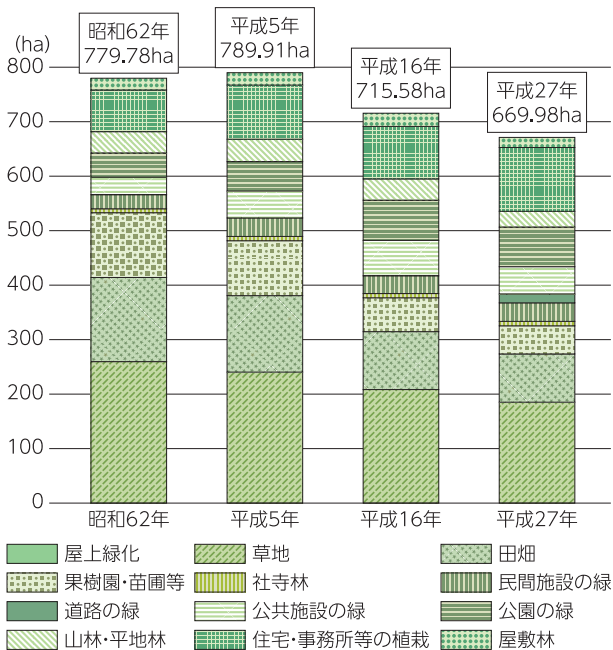
平成5年から減少しています。

※平成22年の緑被地/緑被率は、688.96ha/32.0%です。

## 〔みどり率〕

平成22年\* 36.0%  
 平成27年 35.5%

平成22年からほぼ横ばいです。



市全体で昭和62年から平成5年にかけて、緑被地(緑被率)は779.78ha(35.8%)から789.91ha(36.7%)へ、緑被率が0.9%増加しています。一方、平成5年から平成16年にかけては、789.91ha(36.7%)から715.58ha(33.2%)へ緑被率が3.5%減少し、さらに平成16年から平成27年にかけては、715.58ha(33.2%)から669.98ha(31.0%)へ、緑被率が2.2%減少しています。

このように、緑被地及び緑被率は平成5年から減少しています。

また、みどり率は、平成22年から平成27年にかけて36.0%から35.5%とほぼ横ばいです。

\*調布市は「調布市緑の基本計画改訂版」(平成23年)において、「緑の将来目標」として「平成22年のみどり率36.0%」の維持を目標としています。

# 4 屋上緑化

平成27年の調布市内における屋上緑化は、226箇所面で面積が16,039㎡あります。

市内の屋上緑化は、マンションなどの集合住宅や大型店舗の屋上部分での屋上緑化の面積が多くを占めています。

## 〔調布市内の屋上緑化〕

深大寺北町5丁目



屋上緑化と太陽光発電設備のソーラーパネルを併設しています。(調布市立図書館深大寺分館)

# 5 壁面緑化

平成27年の調布市内における壁面緑化は、74箇所面で面積が2,548㎡あります。

市内の壁面緑化は、個人住宅が顕著に多く、そのうち壁面緑化面積10㎡以上50㎡未満の個人住宅の比率が高くなっています。

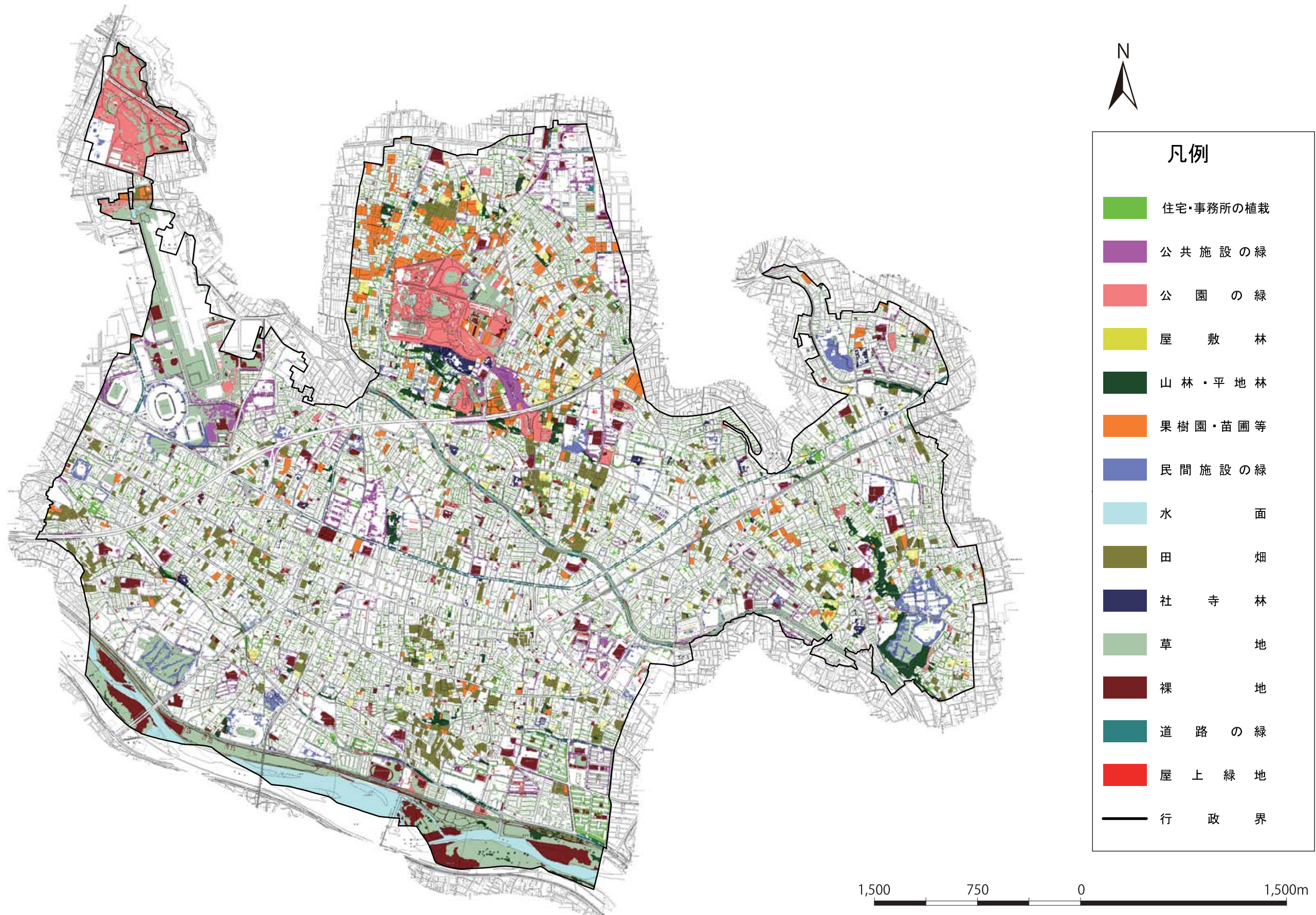
## 〔調布市内の壁面緑化〕

下石原3丁目



擁壁の壁面をセイヨウキヅタで緑化。歩道空間のアクセシビリティを演出しています。

# 調布市緑被地等の分布

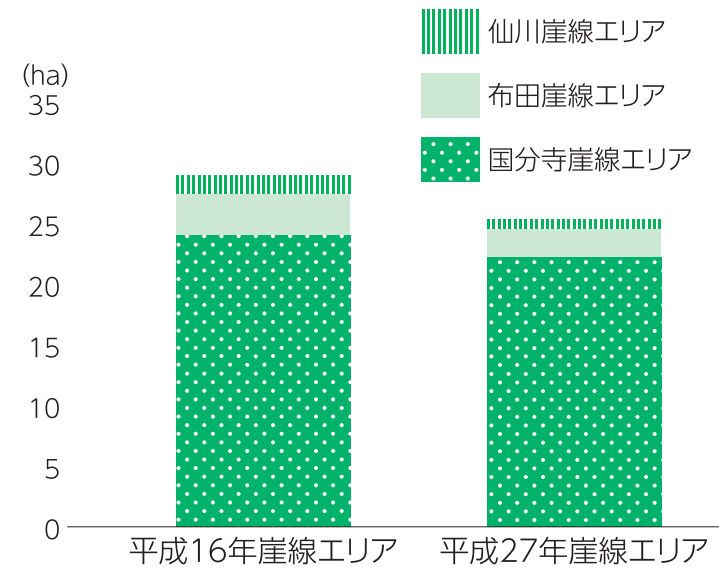


「この背景の地形図は、東京都・(株)ミッドマップ東京が著作権を有しています。(承認番号:MMT 利許第270525号-75)無断複写を禁ず。」

# 崖線樹林地の変遷

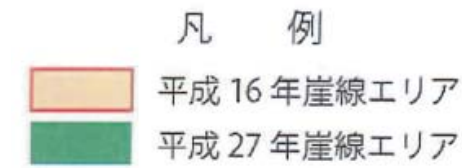
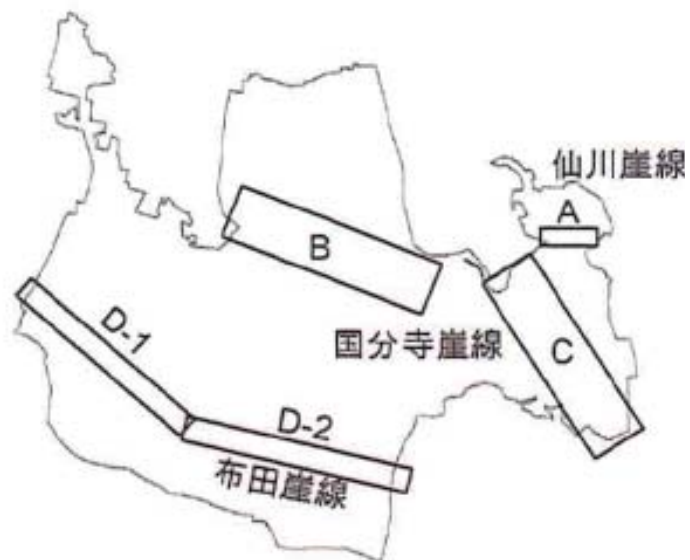
調布市の崖線樹林地は「国分寺崖線」、「布田崖線」及び「仙川崖線」の3エリアがあります。

このうち、国分寺崖線では平成16年の24.3haから平成27年に22.3ha、布田崖線では平成16年の3.3haから平成27年に2.5ha、仙川崖線では平成16年の1.3haから平成27年の0.9haとなっており、各崖線ともにやや減少してきています。



崖線面積の推移 (ha)

崖線名	平成16年崖線エリア	平成27年崖線エリア
国分寺崖線エリア	24.3	22.3
布田崖線エリア	3.3	2.5
仙川崖線エリア	1.3	0.9
合計	28.9	25.7

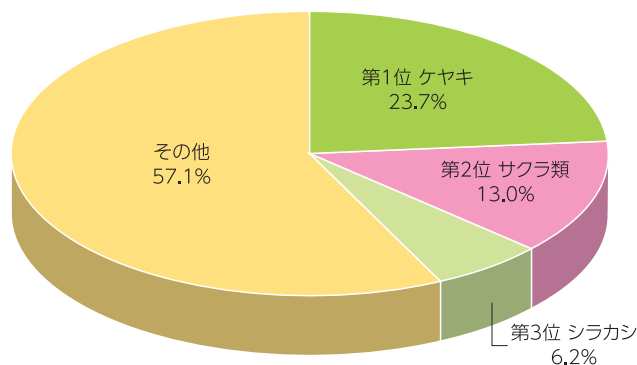


「この背景の地形図は、東京都・(株)ミッドマップ東京が著作権を有しています。(承認番号:MMT 利許第270525号-75)無断複写を禁ず。」

## 6 保存樹木の実態

平成27年の調布市指定の保存樹木は、約3,800本であり、本数の多い上位3種で42.9%を占め、最も多かったケヤキが総本数の23.7%、サクラ類が総本数の13.0%、シラカシが総本数の6.2%を占めています。

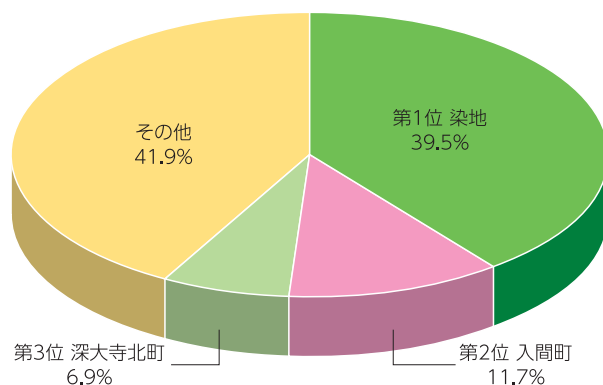
調布市の保存樹木(上位3種)



## 7 保存生垣の実態

平成27年の調布市指定の保存生垣の総延長は、約13,000mであり、町別にみると、多摩川住宅がある染地が39.5%を占め、次いでNTT中央研修センターがある入間町が11.7%、深大寺北町が6.9%を占めています。

調布市の保存生垣(上位3地域)



## 緑の普及啓発

### 緑に関する助成制度

調布市では、民有地の緑化を推進するための助成制度を設け、市全体の緑化を進めています。

項目	交付対象	補助金額等
保全地区	保全が必要と認められる300㎡以上の緑。	固定資産税額及び都市計画税額の85%
保存樹木	1.5mの高さの幹回りが1m以上で樹形が優れているもの、高さ10m以上で樹形が優れているもの、株立ちした樹木で高さ3m以上の樹形が優れているもの	1本当たり4,000円
保存生垣	生垣をなす樹木の集団で、長さ20m以上	1m当たり300円
保存樹木せん定	10m以上の保存樹木等を適正に管理するために3年に1度交付	予算の範囲内で要した費用の一部を補助
生垣設置	樹木の高さが80cm以上、接道部の総延長が3m以上、原則として4m以上の幅員の道路に接していること。道路面にブロック等を設置する場合は原則40cm程度の高さであること。	新設費1m当たり10,000円、既存のブロック塀等の撤去費1m当たり10,000円

### 市民との協働による緑化の取り組み

調布市では、市民による緑のまちづくりを推進する仕組みを設け、それらの活動への助成を行っています。

項目	活動内容	市からの助成
花いっぱい運動	2人以上の市民グループ、事業者、行政のパートナーシップにより、市内の空地等に花苗等を植え、花を咲かせる活動。	花の種や苗などの経費の一部を補助する。

### 緑に関するイベント

調布市では、緑化推進事業のひとつとしてイベントを開催し、市民が緑とふれ合う機会をつくっています。

緑と花の祭典

問い合わせ先：東京都調布市小島町2-35-1 調布市役所緑と公園課 電話：042-481-7083

登録番号  
(刊行物番号)

2016-45

調布市の緑の現況 調布市緑化基本調査 概要版 平成28年(2016年)4月  
編集・発行 調布市環境部緑と公園課  
〒182-8511 東京都調布市小島町2丁目35番地1  
電話 042-481-7083

**R100**  
古紙配合率100%  
再生紙を使用しています