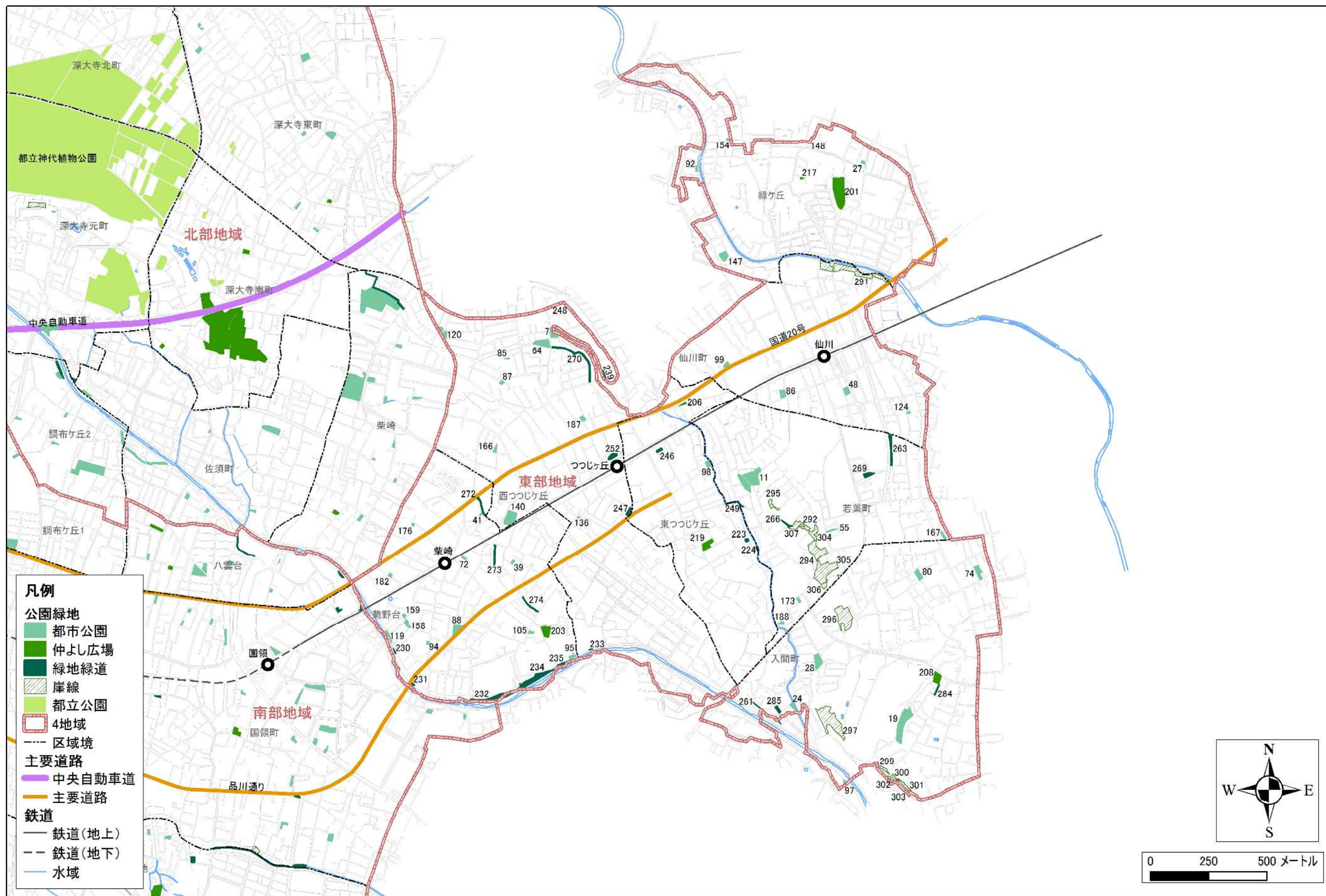
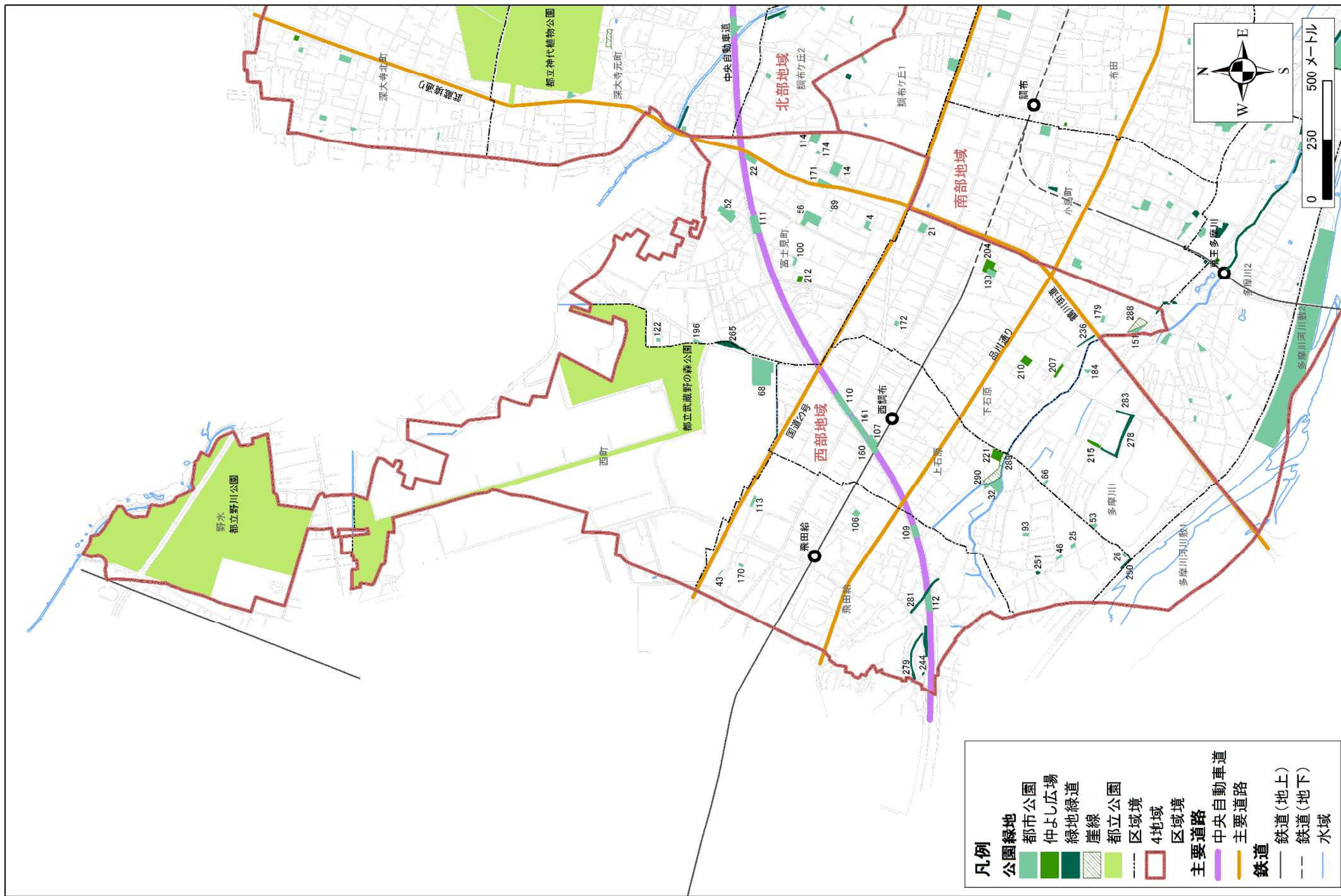


2 公園・緑地の分布

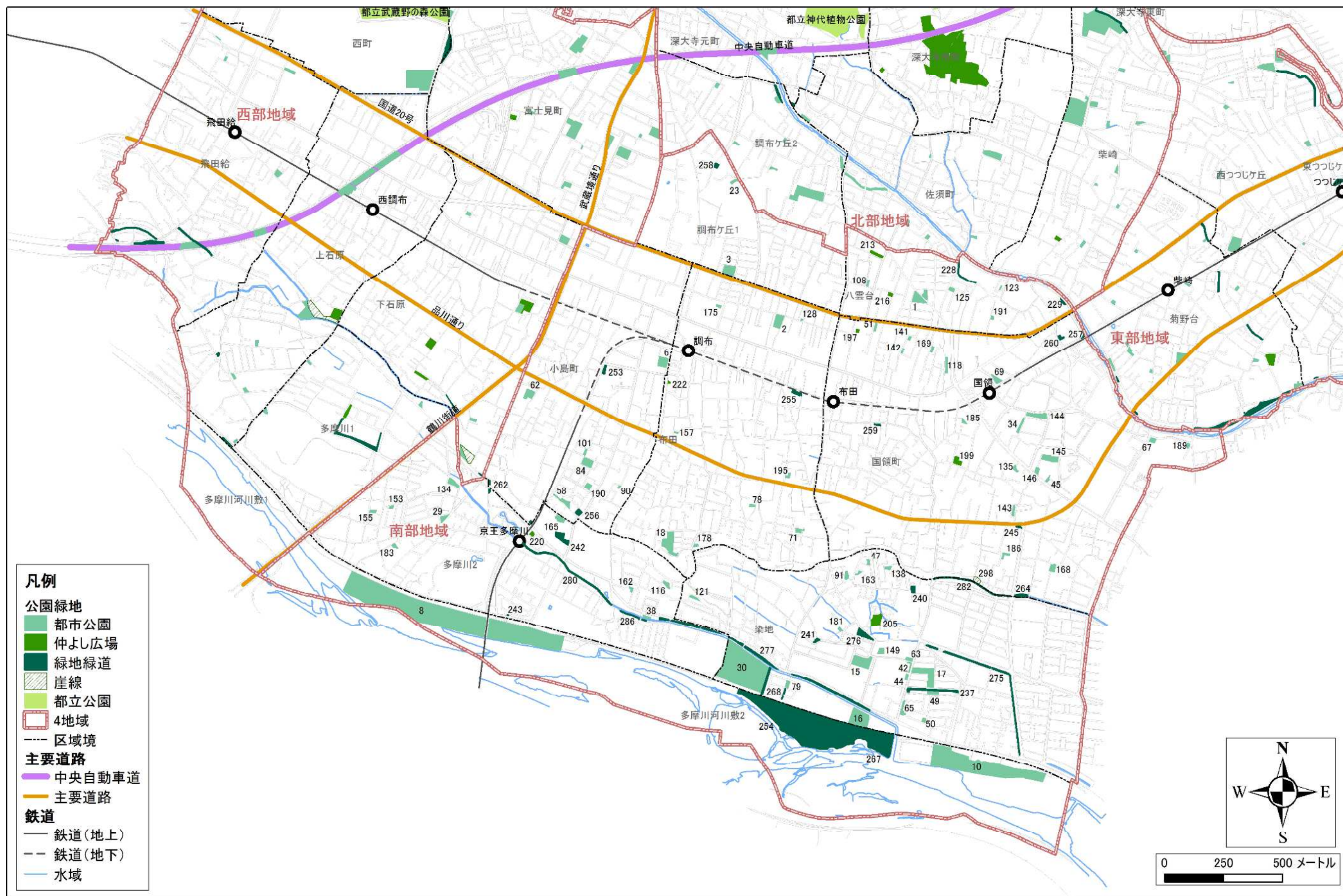
1) 東部地域



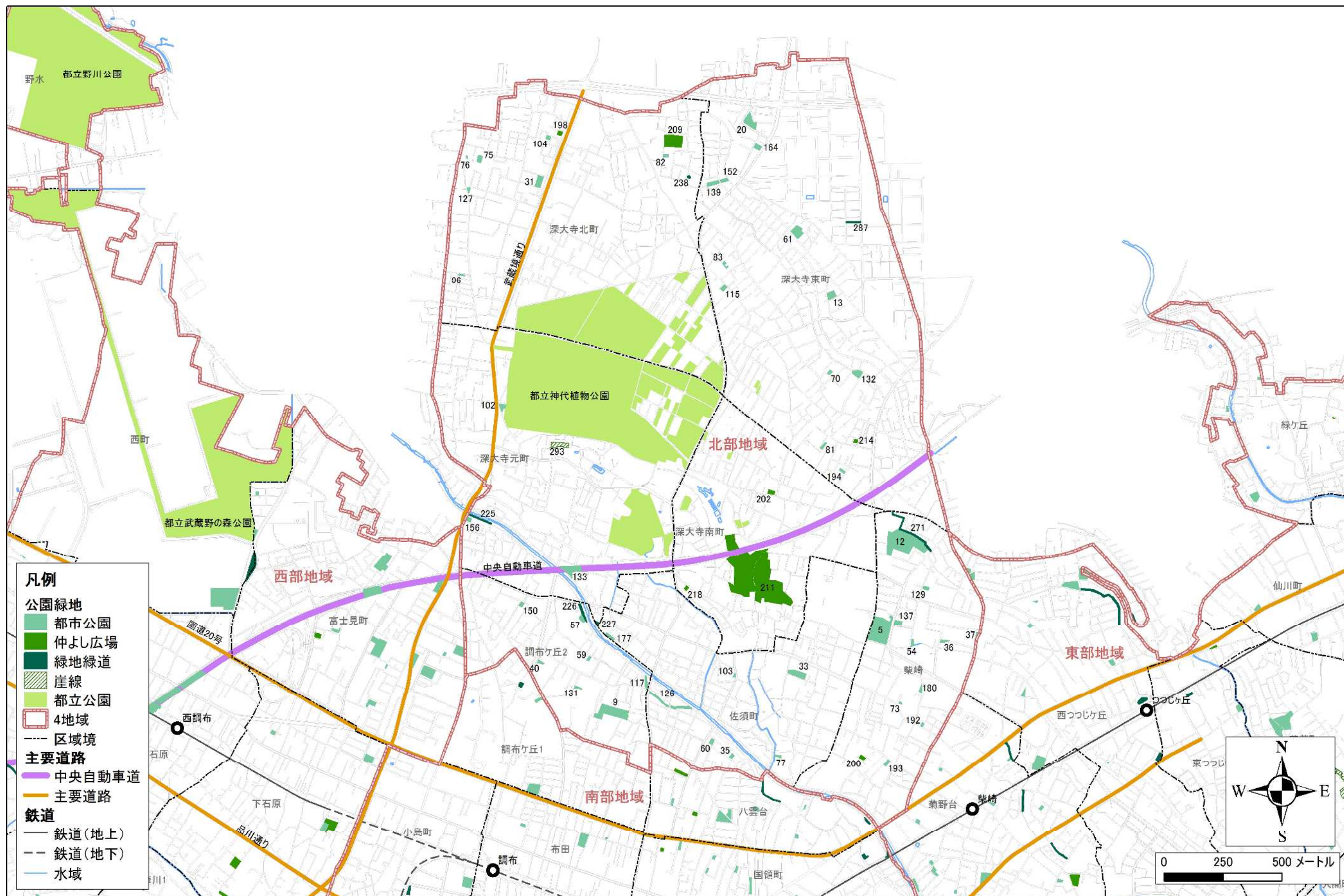
2) 西部地域



3) 南部地域



4) 北部地域



登録番号 (刊行物番号)
2015-36

みんなが集い 憩いの場となる 魅力ある公園づくり
調布市公園・緑地機能再編指針

発行日 平成 27 年（2015 年）4 月

発行 調布市

編集 環境部緑と公園課

〒182-8511 調布市小島町 2-35-1

TEL 042-481-7083 FAX 042-481-7550

E-mail midori@w2.city.chofu.tokyo.jp

本書で使用している図の背景地図は、東京都都市整備局および株式会社ミッドマップ東京の東京都縮尺 1/2,500 地形図を使用して作成したものである。無断複写を禁ずる。(承認番号:MMT 利許第 052 号-54)

本書は、古紙配合率 100%の再生紙を使用しています。

