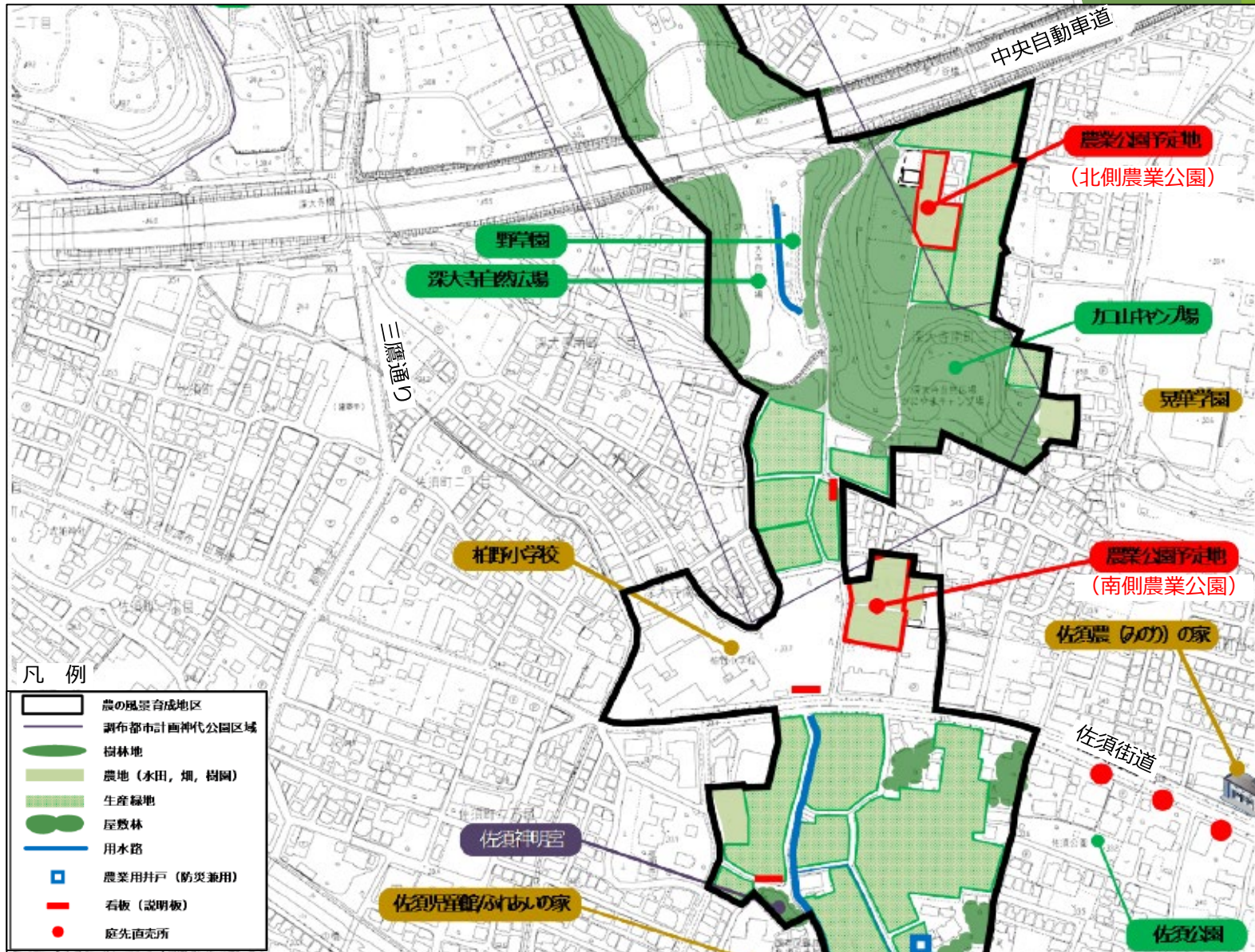


# 深大寺・佐須地域農業公園の 整備内容について

令和3年3月

調布市環境部 緑と公園課

# 位置図



# ➡ 前回(1月25日公開)主な意見の概要

## (1)北側農業公園

- ・工事費を低減した計画とすべきである
- ・設計には防犯上の観点が必要である
- ・自然の雑木林を活かした計画とすべきである
- ・カニ山とのつながりを持った景観重視の整備とするべきである
- ・できるだけ圃場を広く確保したほうが良い
- ・B案が良い

## (2)南側農業公園

- ・隣接住宅地の住環境に配慮してほしい
- ・環境保全や景観形成、歴史文化の継承の観点から現況地形を活かした計画が望ましい
- ・田んぼを復活させるべき

## (3)南北農業公園共通

- ・できるだけ人工物を減らし里山の風景をイメージ
- ・在来植物種の保全

※詳細は、別資料の意見概要と対応方針を参照

# ➤ 農業公園の導入施設と規模

項 目		北側農業公園	南側農業公園	合 計
敷地面積		1,562㎡	2,617㎡	4,179㎡
ピーク時公園 利用者数	常時	25人	36人	61人
	小学生等農業体験学習時	-	136人	136人
	イベント開催時	30人	86人	116人
圃場	貸出圃場	500㎡以上	1,370㎡以上	1,870㎡以上
	小学校体験圃場			
	イベント圃場			
園路・広場	広場	約100㎡	約300㎡	約400㎡
	主園路	W=2.0m	W=2.0m	W=2.0m
	補助園路	W=1.5m	W=1.0~1.5m	W=1.0~1.5m
休養施設	四阿、ベンチ等	適宜配置	適宜配置	適宜配置
案内施設	案内板	1箇所	1箇所	2箇所
管理施設	フェンス、門扉	適宜配置	適宜配置	適宜配置
便益施設	洗場・水飲	1基	1基	2基
	駐車場	なし	1台（管理者用）	1台
	駐輪場	15台	23台	38台
建築物	管理棟	なし	1棟	1棟
	トイレ	なし	1棟	1棟
	倉庫	1棟	1棟	2棟

# ➡ 農業公園（北側） 整備案

## 整備案の作成

整備案は、市民意見などを踏まえ次の整備方針を基に作成しました。

	整備案
整備方針	<ul style="list-style-type: none"><li>・ 農業公園とカニ山キャンプ場の連続性ある整備</li><li>・ 樹林地や里山の景観を活かし周辺景観と調和した整備</li><li>・ 利用者の利便性が高い農業公園の整備</li><li>・ 隣接する住宅地の住環境へ配慮した整備</li><li>・ 主要な動線は、バリアフリー化</li></ul>
計画概要	<ul style="list-style-type: none"><li>・ 北側出入口から南側出入口を主園路で接続し、カニ山キャンプ場との連続性を確保</li><li>・ 北側と南側に分散して小広場とすることで樹林や里山景観を保全するとともに利用者の利便性も向上</li><li>・ 生垣などにより隣接住宅地の住環境を保全</li><li>・ 主園路をバリアフリー化</li></ul>
整備内容	圃場面積： 約500m <sup>2</sup> 導入施設 <ul style="list-style-type: none"><li>・ 園路, 広場</li><li>・ 倉庫</li><li>・ 洗い場</li><li>・ ベンチ等</li><li>・ 駐輪場</li></ul>

# 農業公園（北側）整備イメージ（B案）

テーブルベンチ（イメージ）



倉庫（イメージ）



洗い場（イメージ）



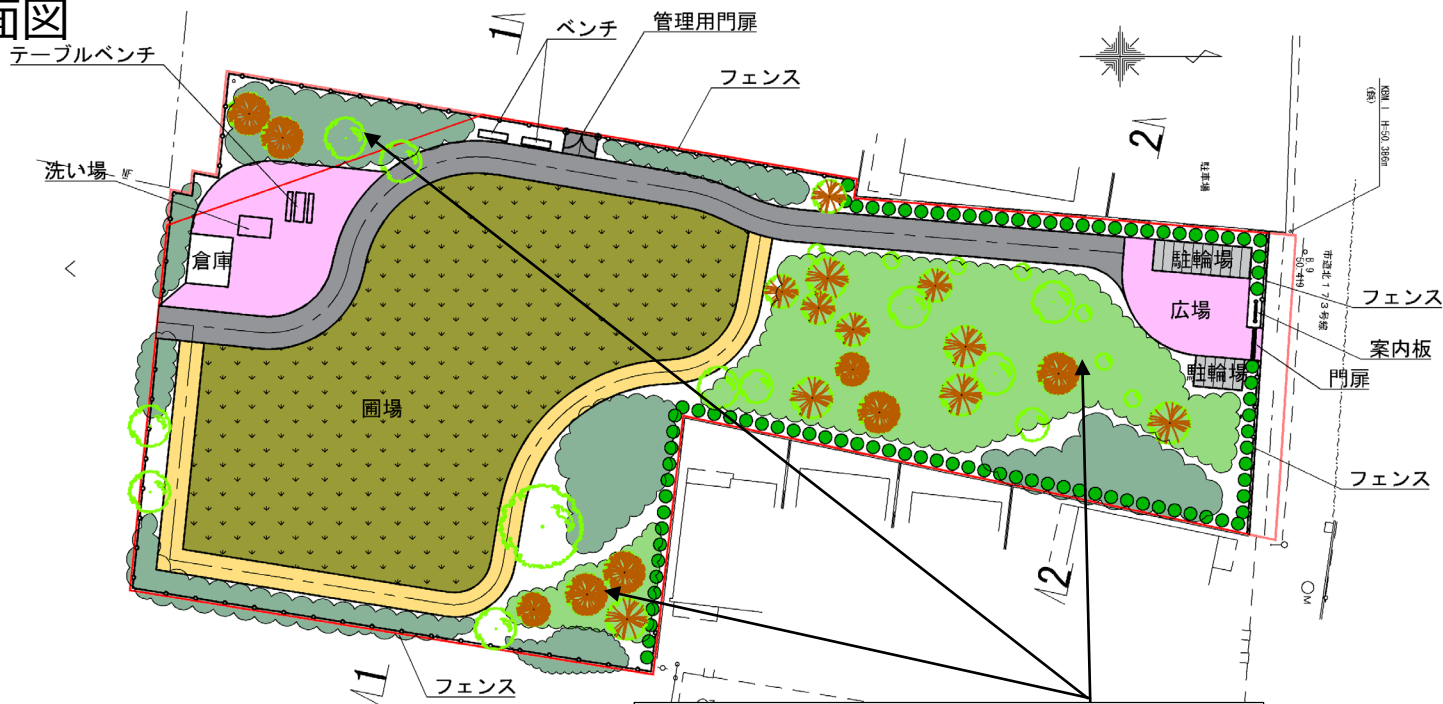
フェンス（イメージ）



案内板（イメージ）



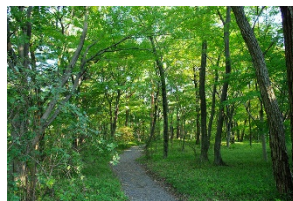
## 計画平面図



ベンチ（イメージ）



樹林再現イメージ



# 農業公園（北側）整備イメージ

## 圃場活用イメージ

秋～冬（そば栽培）

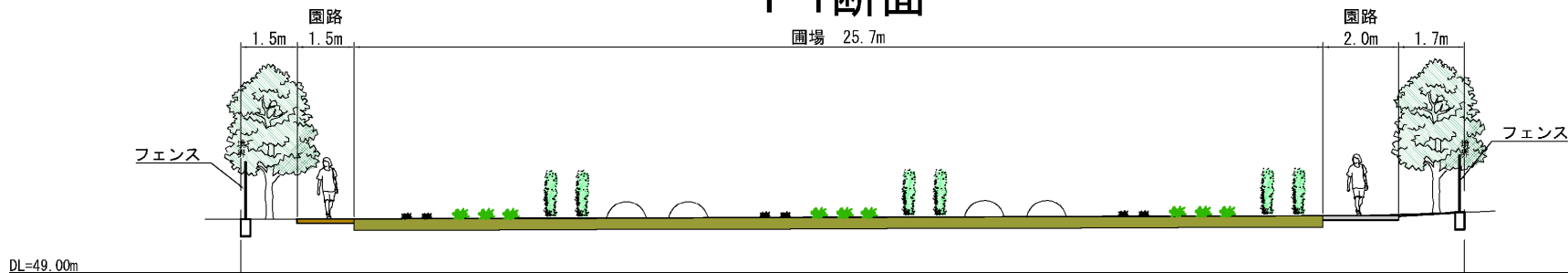


春～秋（野菜等栽培）



## 計画断面図

### 1-1断面



### 2-2断面

