



みらいへつなごう ～ちょうふのかんきょう～

2019年度版
2019.11月発行
刊行物登録番号
2019-145

●発行：調布市環境部環境政策課
●連絡先：電話：042-481-7086（直通） F A X：042-481-7550
メールアドレス：kanky@w2.city.chofu.tokyo.jp

※市ホームページでも、環境情報を提供しています

この情報誌は、中学生のみなさんに、調布市の環境について、よりよく知っていただくことを目的に作成しています。

もくじ

- ・調布市多摩川自然情報館の概要…………… 1
- ・調布市いきものフォトコンテスト2019…………… 3
- ・情報館秋まつり2019…………… 2
- ・調布がいせんウォーク2019…………… 4

調布市多摩川自然情報館に遊びに来ませんか



調布市多摩川自然情報館は、多摩川を中心とした市内の自然環境を紹介する、子どもから大人まで楽しく学べる環境学習施設です。館内には多摩川の魚や植物、昆虫などの実物が見られる展示室や、多摩川のミニ生態系を再現したいきものプール、自然環境に関する本をそろえた学習室があります。土日祝日は解説員がいます。

みなさんのご来館をお待ちしています。

展示室

おさかなコーナー



こんちゅうコーナー



標本などの展示コーナー



多摩川自然情報館



いきものプール



※解説員と一緒に観察できます。

学習室



※土日祝日は一般開放しています。

調布市多摩川自然情報館

調布市染地3-8-26

開館時間：午前9時～午後5時 土・日、祝日も開館しています。

【お問い合わせ】

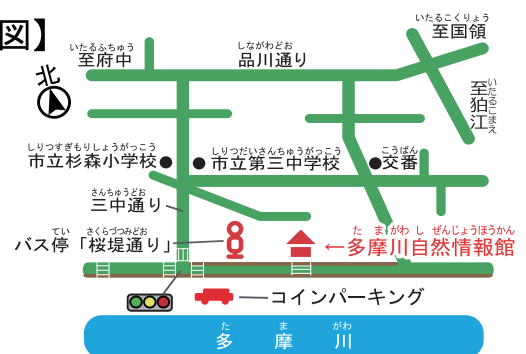
- ・当館運営受託事業者 (株)セルコ 03-3406-1724
(平日：午前10時～午後5時30分)
- ・当館携帯電話 080-2087-9009
(土・日、祝日（年末年始を除く）：午前9時～午後5時)
- ・調布市 環境部 環境政策課 042-481-7086
(平日：午前8時30分～午後5時15分)

公共交通機関、自転車をご利用ください。

(駐輪場があります。)

- 交通アクセス 調布駅南口バス乗り場
- ④「多摩川住宅西」行き（調45・46系統）に乗車
「桜堤通り」下車徒歩約2分（約0.1km）

【地図】

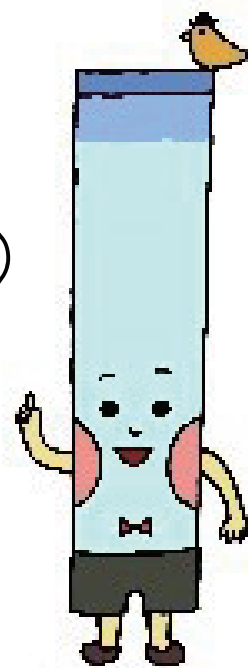


調布市多摩川自然情報館

秋まつり2019

を開催します

令和元年 **11月16日(土)**
午前10時～午後3時(雨天決行)



あそびの広場



ハッピーカフェ【有料】



多摩川の植物で
リース作り【有料】



がいらいしゅつ あ
外来種を釣り上げろ!



ソーラーハウス工作教室
@移動教室えねこや【有料】

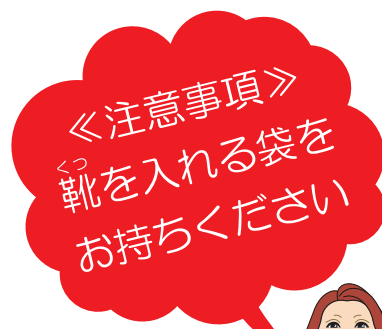
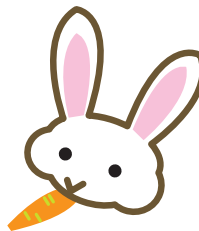


体験! 植物多様性センター



多摩川の押し花で
小物作り【有料】

- この他にも、
- うさぎの飼育体験
 - ふじみ衛生組合コーナー
 - 外来種について学ぶコーナー
 - 軽食や手作り品販売コーナー
 - 情報館クイズ などがあります。



※地図は1ページをご覧ください。



【主催】調布市

【協力】(一社)生物多様性保全協会、(一社)調布未来のエネルギー協議会、
(株)セルコ、神代植物公園植物多様性センター、染地ふれあいサロン、ちょうふ環境市民会議、
(特非)わかばの会わかば事業所・わかば家族会、ふじみ衛生組合

調布市いきものフォトコンテスト2019

～感じよう！生物多様性～

調布市では、市内の自然環境の再発見と、生物多様性への理解を深める目的で、「調布市いきものフォトコンテスト2019」を開催しています。市内に生息する野生の生き物主体の写真を募集し、応募作品を調布市多摩川自然情報館で展示します。応募作品の中から投票及び専門家の評価により入賞作品を決定します。入賞者には賞品があります。ぜひご応募ください。



【多摩川部門】

多摩川自然情報館大賞（2018）



【市内部門】

多摩川自然情報館大賞（2018）

《募集作品》

デジタルカメラ等で撮影した写真

- ①多摩川部門：調布市内の多摩川に生息する野生の生き物を主体とした写真
- ②市内部門：調布市内の多摩川以外に生息する野生の生き物を主体とした写真

《応募条件》

- ①平成30年12月以降に撮影された写真で未発表のもの
- ②応募者本人が撮影し、応募者に全ての権利（著作権）があるもの
- ③全部門をあわせて1人につき2点まで応募可

《応募規格》

A4サイズ、電子データ2MBまで

※応募作品には、写真1枚につき指定の応募票を1枚添付

《応募期間》

令和元年7月27日（土）～令和元年11月30日（土）（消印有効）

《その他》

募集要項や応募方法は、多摩川自然情報館などで配架しているほか、市のホームページからダウンロードできます。

《問合せ》

【多摩川自然情報館運営受託事業者（株）セルコ】

Tel 03-3406-1724

（平日の午前10時～午後5時30分）

【調布市環境部環境政策課】

Tel 042-481-7086

（平日の午前8時30分～午後5時15分）

調布がいせんウォーク2019

こくぶんじがいせん さとやまめぐ
国分寺崖線に残る雑木林を歩きながら、里山の恵みを味わったり、木の実で遊んだりしませんか。

令和元年12月1日(日)

- 《 開催時間 》 午前9時～午後2時 ※雨天決行
- 《 受付時間 》 午前8時30分～午前10時
- 《 集合場所 》 仙川駅前公園(クイーンズ伊勢丹向かい)
- 《 定員 》 100人(申込順)
- 《 コース 》 ①まんきつコース：深大寺自然広場(カニ山)がゴールの約8km
②こもれびコース：入間町・若葉町の緑地を経て実篤公園までの約3km
- 《 ガイドツアー 》 定員20人(午前9時集合) ※まんきつコースにだけ設定
- 《 参加費 》 中学生以上300円 小学生100円
(保険代含む)
- 《 持ち物 》 マイコップ・飲み物・おにぎり など



◎参加申込は電話・メールで!◎

《 申し込み問い合わせ 》

11月5日(火)～11月25日(月)

電話：042-498-3381

(午前9時～午後5時

市民活動支援センター電話代行サービス)

メール：info@chofu-kankyo-shimin.org

《 必要事項 》

- ①参加者全員の名前・年齢
(小学生以下は保護者同伴)
- ②電話番号
- ③住所
- ④「まんきつコース」か「こもれびコース」か
- ⑤ガイドツアー希望の有無

※中止の場合は、下記HPでお知らせします

前日午後8時：

<http://chofu-kankyo-shimin.org>

(ちょうふ環境市民会議)

当日：090-5558-1445

主催 / 調布市(緑と公園課)

企画・運営 / ちょうふ環境市民会議



こくぶんじがいせん
～国分寺崖線とは～

古代多摩川が南へと流れを変えていく過程で、
武蔵野台地を削り取ってできた、崖の連なり
のことを言います。崖線には雑木林や湧水が
多くあり、貴重な自然地となっています。

