

EKIHIRO

調布駅前広場

タイムズ

第1号 令和3年7月発行
発行：調布市



本通信の概要

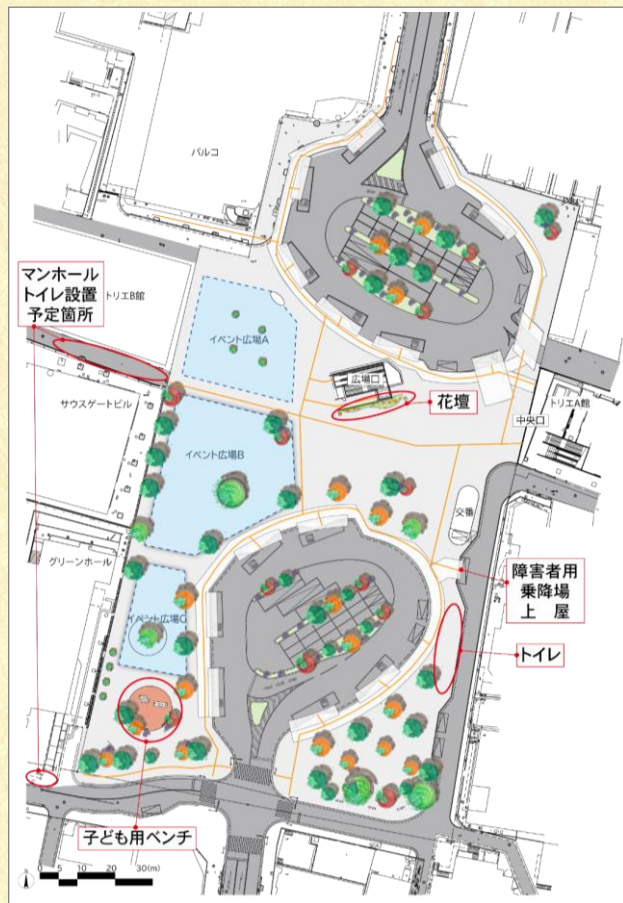
令和2年度までに実施した、市民アンケートやオープンハウスなどの市民参加でいただいたご意見や、関係機関等との協議を踏まえ、令和3年3月に調布駅前広場整備計画図を決定しました。

今後はこの「EKIHIROタイムズ」を通じて、調布駅前広場整備に関する最新情報を定期的に市民の皆さまにお知らせします。



令和3年度の取組スケジュール

自転車通行ルールや子どものうるおい空間の創出につながるミストの設置・開放などの社会実験（裏面参照）の実施、誘導用ブロックやイベント広場の利用ルール・水道や電気などの設備に関する意見交換を予定しています。



調布駅前広場整備計画図



アオギリの安全対策を行いました

【関連】整備計画「樹木配置について」

アオギリは著しい空洞化を確認しているため、令和7年度の完成時には、世代交代として次世代への植え替えを行います。

現在のアオギリについては支柱を立て、安全対策を行いました。工事までの間できる限り保全をしております。



オープンハウスについて

駅前広場整備に関するパネルを展示し、市民の皆様に進捗状況をお知らせし、ベンチなどの設置物についてご意見を伺います！



【時期】令和3年9～10月頃（予定）
【詳細】今後、市HPや市報でお知らせしますので、ご確認ください。



社会実験について

令和3年度に行う2つの社会実験をご紹介します。

自転車通行ルール (広場内に周知物設置)

【関連】整備計画「自転車の通行について」

現在、調布駅前広場において、自転車は原則押し歩きをお願いしています。一方で、高齢者やお子様を乗せている方など、押し歩きが難しい方もいらっしゃいます。

そこで、市では「歩行者の安全性」と「自転車の利便性」を両立させるルール作りが必要と考えています。そのルール作りの参考とするため、調布駅前広場の各出入口に押し歩きを呼びかけるサインスタンドを設置しました。(右図参照)

周りの方に十分配慮した駅前広場の利用をお願いします。

アーチ型ミスト開放

【関連】整備計画「コミュニティゾーンの整備について」

令和2年度には社会実験として「パーゴラとミストの設置」と「可搬式緑化ベンチのミスト設置」を行いました。また、同年度に行った市民参加では、コミュニティゾーンについては「子どもから高齢者まで憩える空間」のご意見が多かったことから、どの世代もうるおい・憩える空間として整備を進めていくことを決定しました。

この決定を踏まえ、令和3年度の社会実験ではグリーンホール前の芝生に「アーチ型ミスト」を設置しました。

子どもだけでなく、大人も十分に通れる大きさのミストを設置いたしましたので、暑さ対策にどうぞご利用ください。

お問合せ先

調布市 都市整備部 街づくり事業課
〒182-8511 東京都調布市小島町2-35-1
TEL:042-481-7417 FAX:042-481-6800
E-mail: seibi@w2.city.chofu.tokyo.jp



中央口前の車止め



サインスタンド



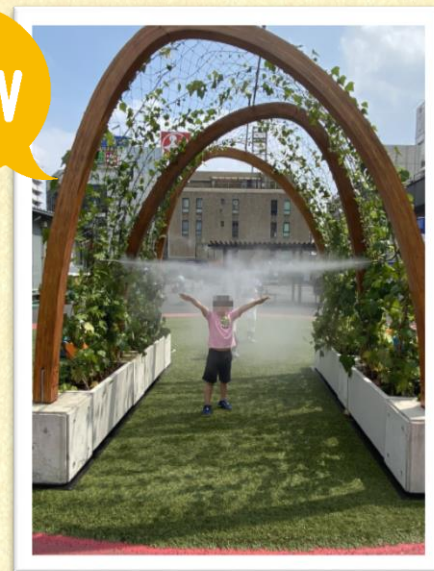
～交通量調査のお知らせ～

現在の調布駅前広場の自転車の通行量を把握したうえで、社会実験の効果を確認するため、交通量調査を実施します。ご理解とご協力をよろしくお願いします。



パーゴラとミストの設置

NEW



アーチ型ミスト開放

登録番号
(刊行物番号)

2021-93