

EKIHIRO

調布駅前広場

タイムズ

第6号 令和5年5月発行
発行：調布市



調布駅前広場の整備計画図をお知らせします

令和3年3月に決定した整備計画について、舗装や広場口・ベンチ等の設計を行いました。令和3・4年度にオープンハウス形式で情報提供を行い、令和5年3月に整備計画図を更新しました。

整備計画図

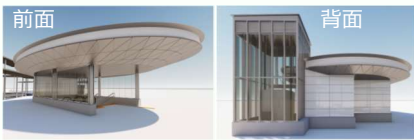
(令和5年3月時点)

ミスト

うるおい空間の創出と効果的な暑さ対策を講じられるよう、広場の適所にミストを設置します。

広場口

壁面にガラス材を使用することで、開放感を創出します。人工地盤を設置することで、北側ロータリーとの間の歩行空間を広げます。



完成イメージ

街路灯

フェーズフリーの観点から、災害時にも歩行者などの安全性を確保するため、蓄電式の街路灯を設置します。

また、ゼロカーボンシティに向けた取り組みとして、ソーラーパネル併設型の街路灯を適所に設置します。

舗装

グレー系を基調とした、周囲の景観に調和する舗装デザインとします。

また、誘導用ブロックを判別しやすい色味や素材とします。

ベンチ

通年快適に利用できるように、樹木の周りに木製ベンチを設置します。誰もが利用しやすいユニバーサルデザインに配慮したものとします。



ベンチイメージ

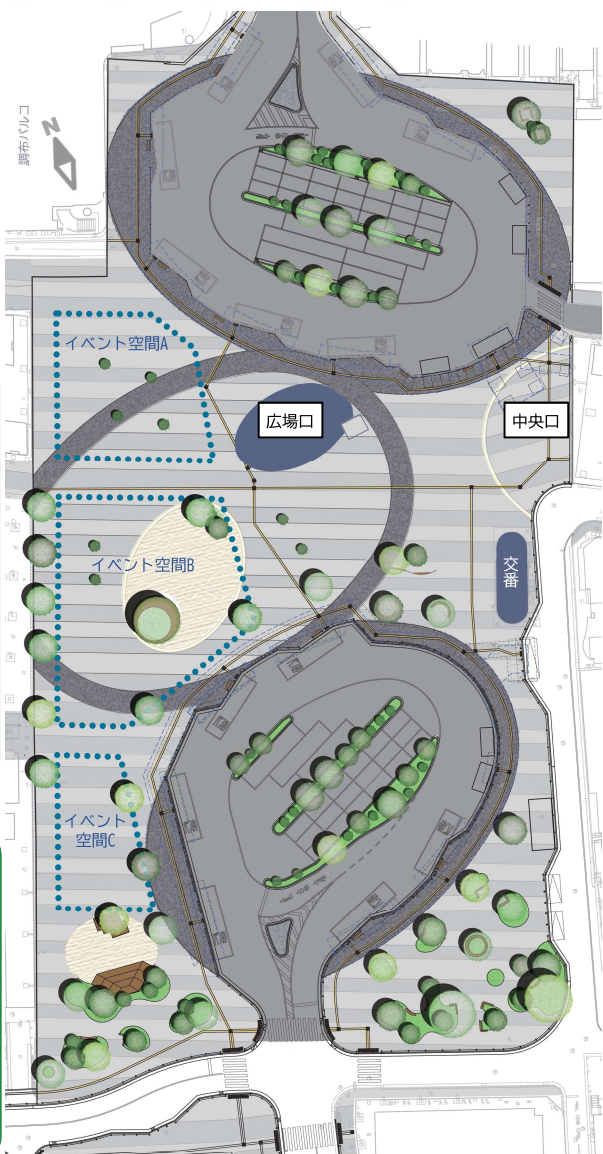
デジタルサイネージ

広場口付近にデジタルサイネージを設置し、市政情報等を発信していきます。

トイレ

現在の暫定トイレ付近に、誰もが安全・安心に利用できるトイレを設置します。

また、災害時にも使用できる仕様を検討していきます。



調布駅前広場の将来の姿をYoutubeで公開しています

調布駅前広場の完成後のイメージをVR（バーチャルリアリティ）で作成し、Youtubeで公開しています。ぜひご覧ください。

アクセスはこちらから▶





自転車通行ルールの啓発に関する社会実験について

自転車通行ルールの効果的な啓発方法について検討するため、調布駅前広場の自転車利用者に対し、音声案内装置による呼びかけを行います。

調布駅前広場の自転車通行ルール

[原則] 駅前広場内は自転車は押し歩き

[例外] 押し歩きが難しい場合は徐行のうえ通行可能

例外：高齢者、子ども、障害のある方 等



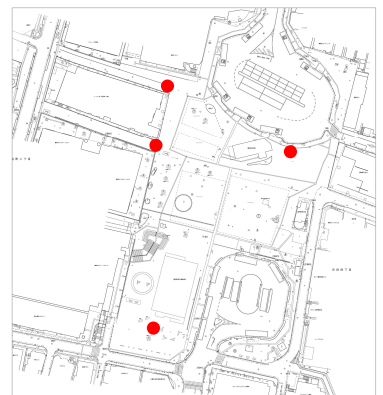
1) 音声案内装置による呼びかけの概要

時期 令和5年7月（予定）

時間 [平日] 7:00～19:00
[休日] 9:00～19:00

※実施状況により、変更する可能性あり

概要
・自転車は押し歩きをするよう、音声で周知します
・自転車利用者に聞いてもらうための工夫として、アニメ『ゲゲゲの鬼太郎（第6期）』のキャラクター音声を活用した呼びかけを行います



▲音声案内装置設置箇所（案）
※工事状況により、変更する可能性あり



アオギリの今後について

これまで、オープンハウス等でご説明してきたとおり、アオギリは空洞化により危険な状態であるため、駅前広場の整備に合わせて、安全確保の観点から適切に対応します。

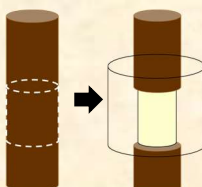
現在の状況

令和5年3月の樹木医診断の結果、**推定空洞率71.1%**と、前回(平成31年)から**約5ポイント悪化**しました。不健全の基準である**50%をはるかに超え**、放置すると**倒木**や**大枝の落枝等**が発生する可能性が高く危険な状況です。

対応方針

・令和5年5月から**取り木作業**を行います。
・引き続き、樹木の点検・診断を行い、安全確保に努めます。
※取り木…立木の枝から発根させ、新たな株を得る方法。親木と**同じ遺伝子**を引き継ぐことができる手法です。

枝を環状剥皮（皮を剥き、ビニールで包む）し、発根させる。根っこが出てきたら枝を切り離し、苗圃へ移植する。



枝イメージ



▲アオギリ



▲大枝の開口空洞

【お問合せ先】

調布市 都市整備部街づくり事業課
〒182-8511
東京都調布市小島町2-35-1
☎:042-481-7417
✉: seibi@city.chofu.lg.jp

登録番号
(刊行物番号)

2023-47