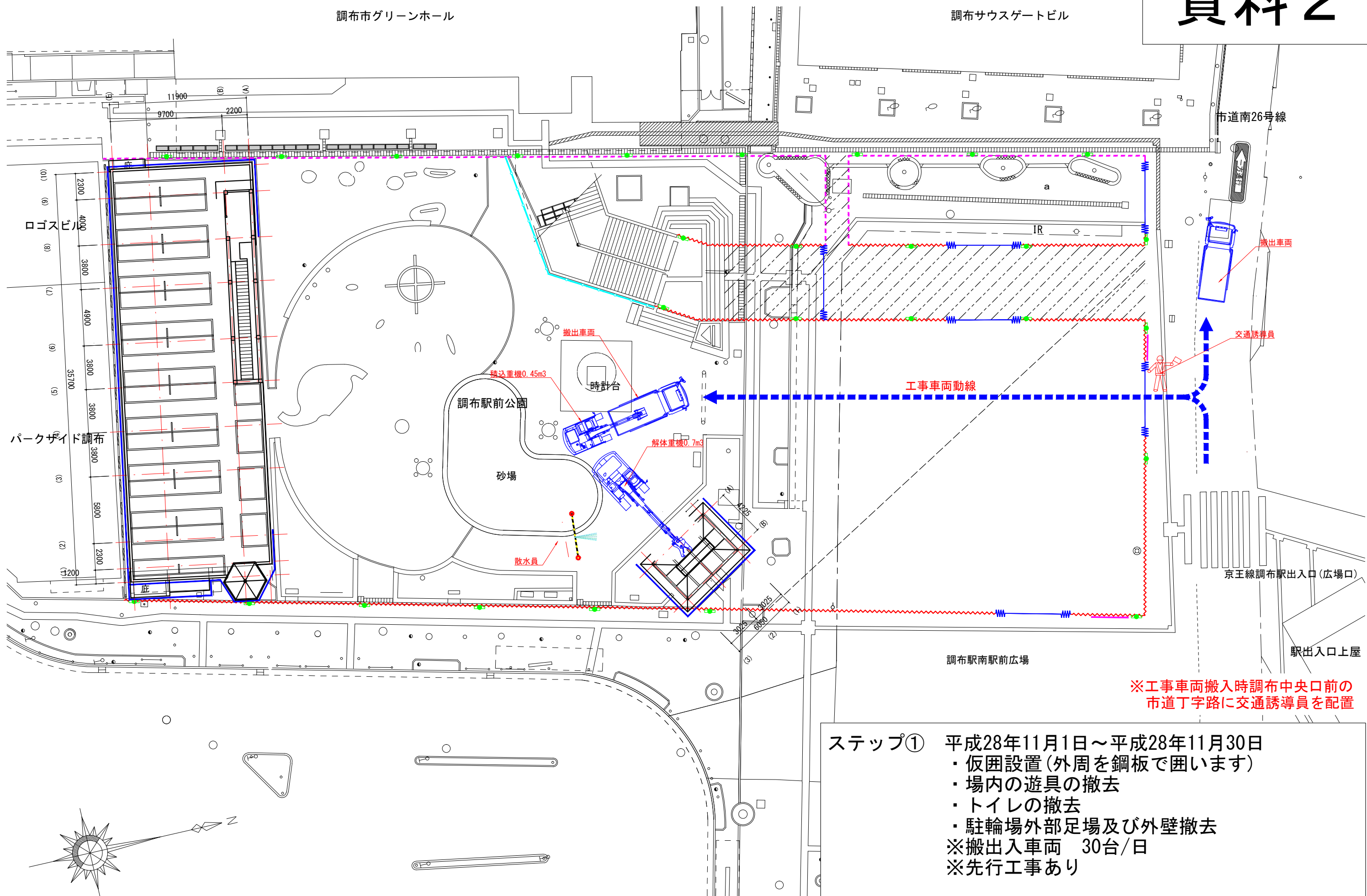


調布市グリーンホール

調布サウスゲートビル



※工事車両搬入時調布中央口前の市道丁字路に交通誘導員を配置

ステップ① 平成28年11月1日～平成28年11月30日

- ・仮囲設置(外周を鋼板で囲います)
- ・場内の遊具の撤去
- ・トイレの撤去
- ・駐輪場外部足場及び外壁撤去

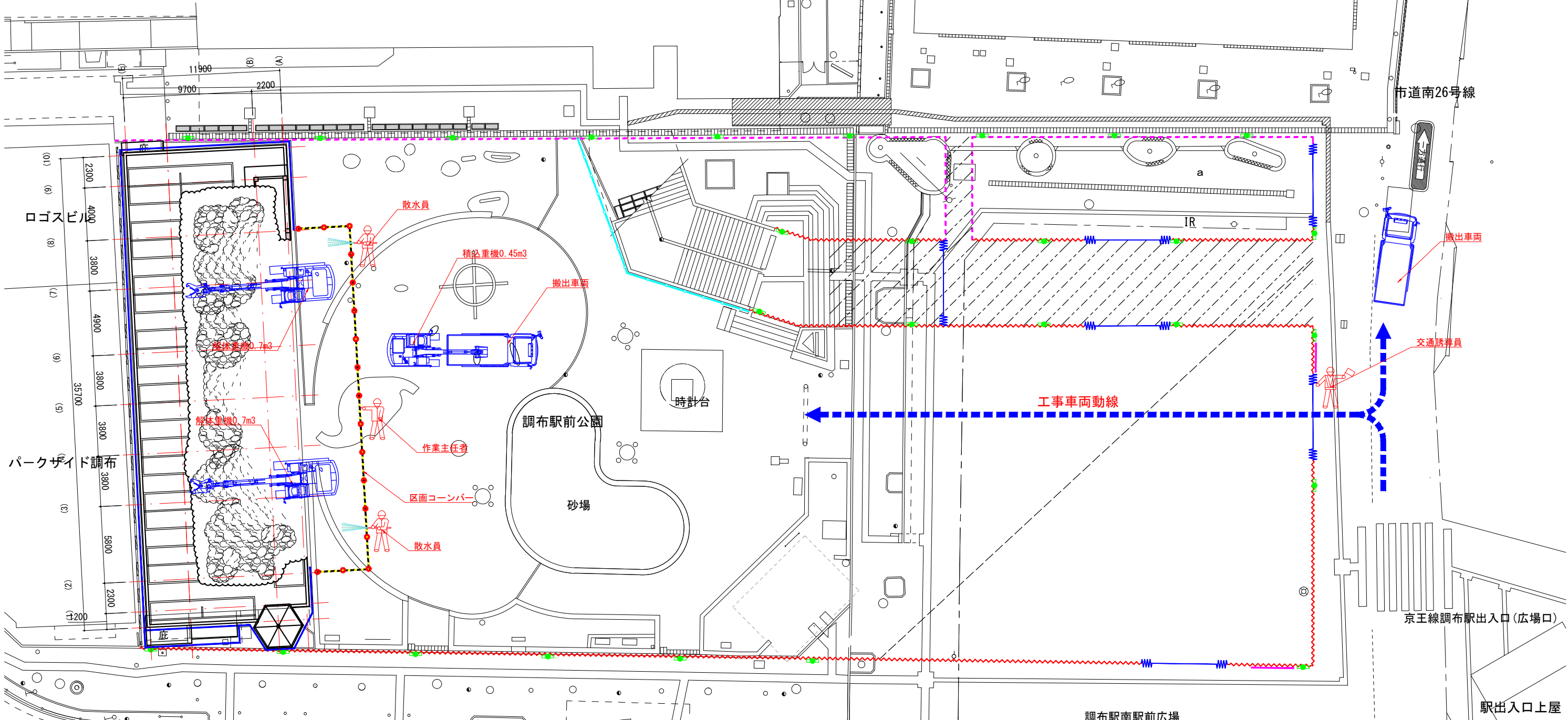
※搬出入車両 30台/日
 ※先行工事あり

解体状況平面図

調布市グリーンホール

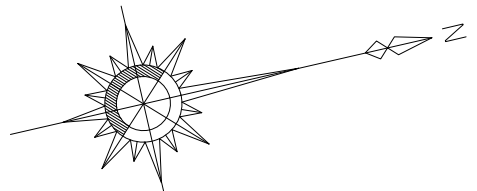
調布サウスゲートビル

市道南26号線



※工事車両搬入時調布中央口前の市道丁字路に交通誘導員を配置

ステップ② 平成28年12月1日～平成28年12月31日
 ・駐輪場上屋解体
 ・駐輪場外周山留
 ※搬出入車両 30台/日

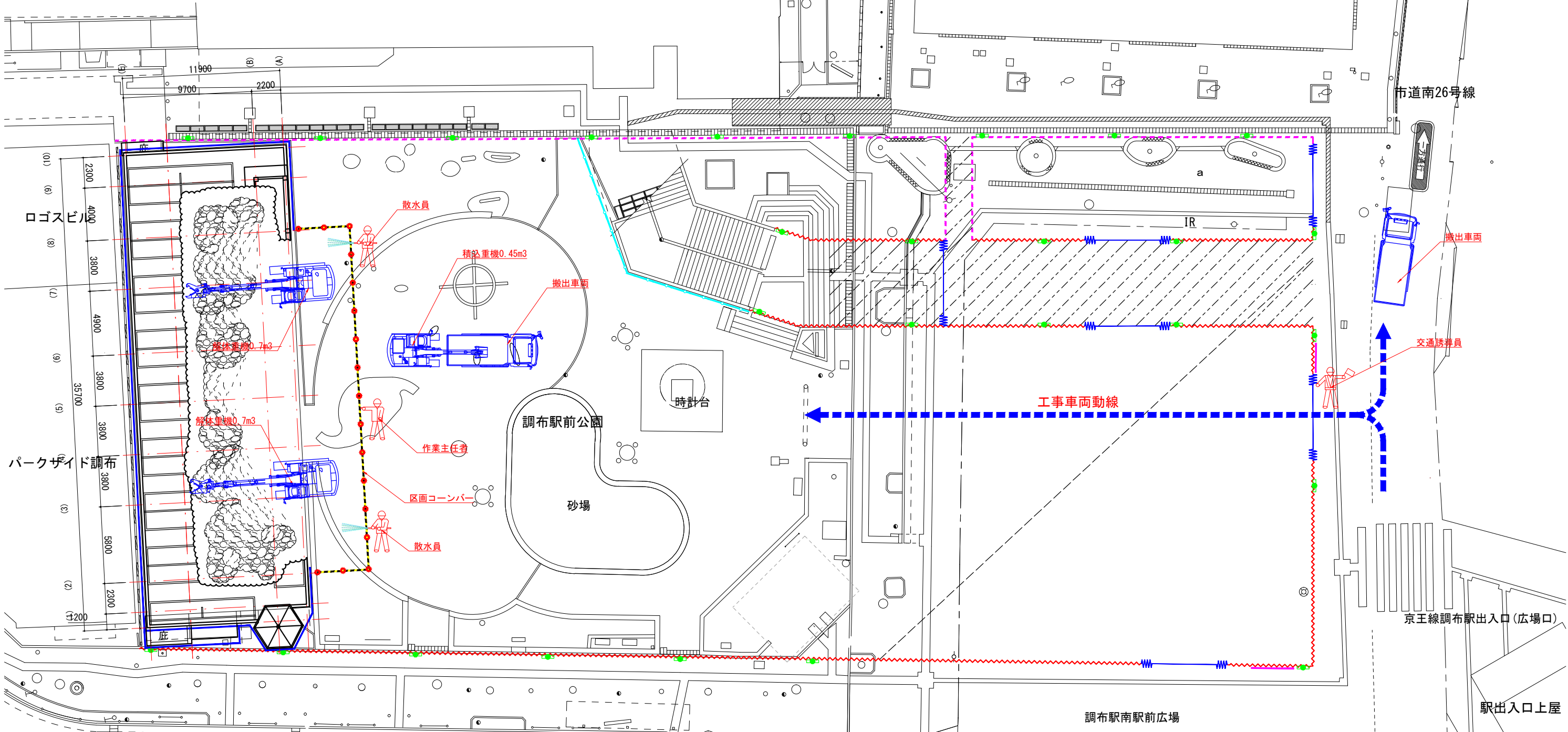


解体状況平面図

調布市グリーンホール

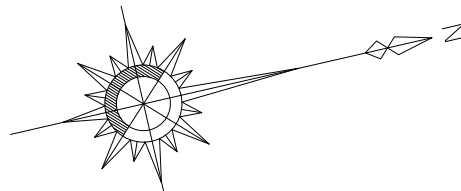
調布サウスゲートビル

市道南26号線

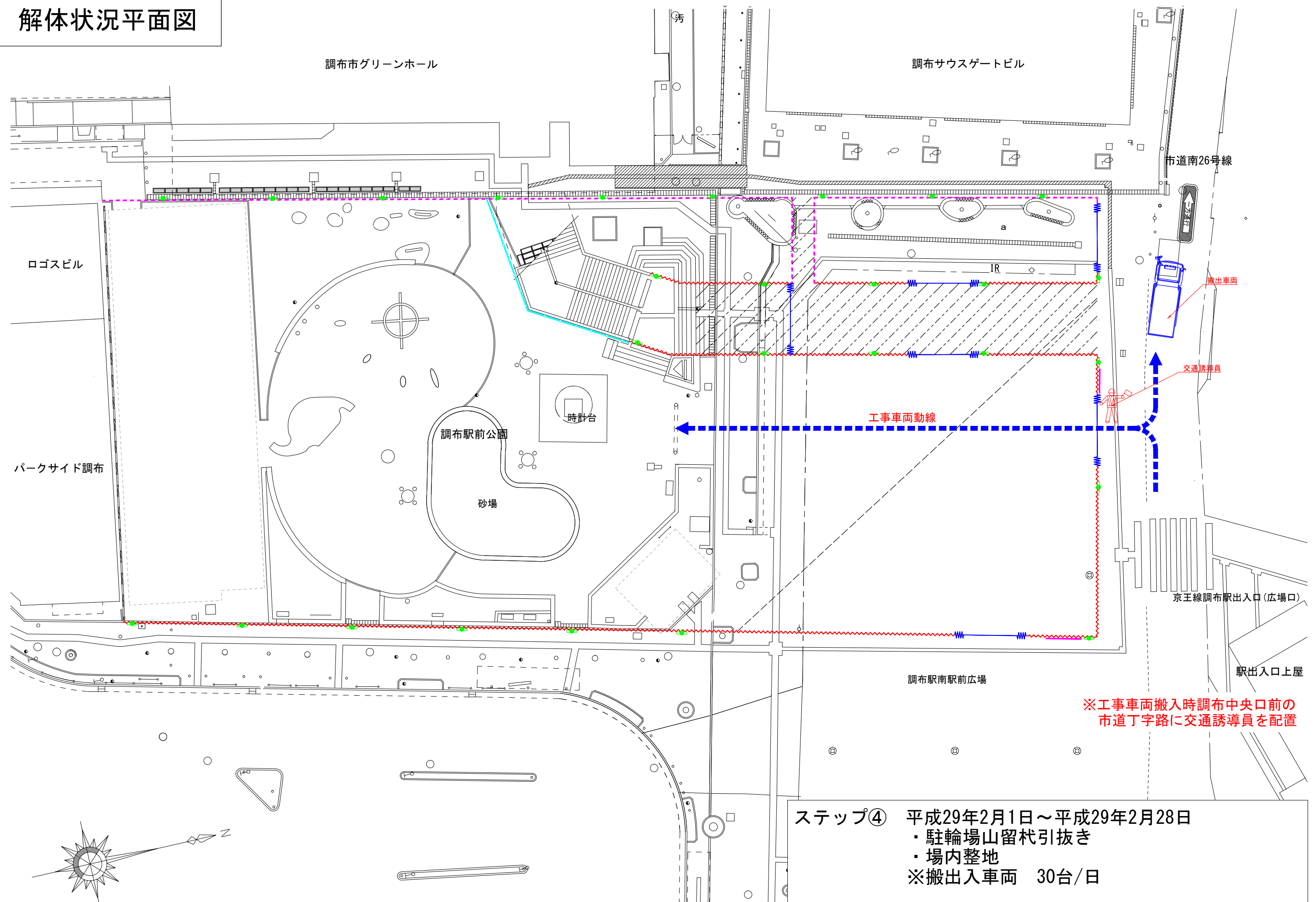


※工事車両搬入時調布中央口前の市道丁字路に交通誘導員を配置

ステップ③ 平成29年1月4日～平成29年1月31日
・駐輪場地下部解体及び埋戻し
※搬出入車両 20台/日



解体状況平面図



※工事車両搬入時調布中央口前の市道丁字路に交通誘導員を配置

ステップ④ 平成29年2月1日～平成29年2月28日
 ・駐輪場山留杵引抜き
 ・場内整地
 ※搬出入車両 30台/日

