



2 樹木に関する工事概要

平成29年度の既存樹木の移植・伐採工事について



地下駐輪場整備の整備範囲(黒枠内)の既存樹木の移植・伐採工事を平成30年2月より順次行います。

▶ 移植等工事対象範囲

調布駅前広場既存樹木位置図



工事内容

- ◎ 樹木の移植（19本）
苗圃への仮移植
- ◎ 樹木の伐採（39本）
伐採・抜根（一部はワークショップ等に活用）
- ◎ ケヤキ（1本）
来年度の移植に向けた準備

- ☆ 移植済み（3本）
H28 整備中の他の駅前広場や都市計画道路
に移植

今回、移植又は伐採の対象となる範囲

※移植や伐採については、以下の内容をもとに判断した

- 現位置に保全
- 駅前広場内で直接移植
- 駅前広場に再活用（一旦苗圃へ）
- 市民会議等での意見
- 樹木診断

工事スケジュール

	2月			3月		
作業場所	上旬	中旬	下旬	上旬	中旬	下旬
準備	■					
ヤード内		■				
ケヤキ根巻				■		
ヤード外					■	



▶ 平成30年度以降の既存樹木移植・伐採工事対象範囲(予定)

調布駅前広場既存樹木位置図



平成30年度に対応

平成33・34年度に対応
(一部平成28年度)

※現時点での予定であり、今後の進捗状況によって変更することがあります。

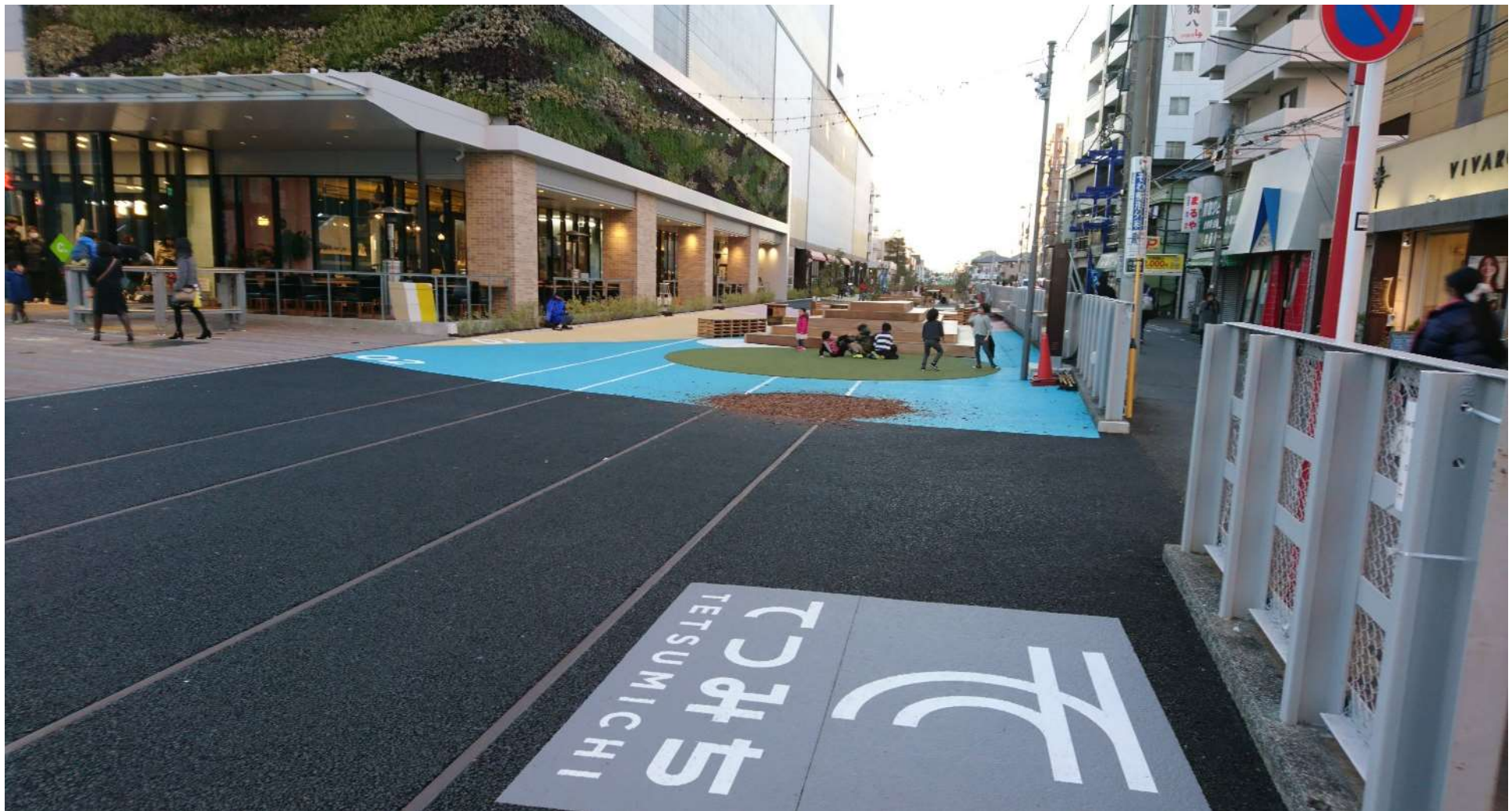
安全対策について

原則工事ヤードで囲われた箇所で行いますが、一部対象樹木については、工事ヤードの外になるため、歩行者動線に気を付けながら移植等進めてまいります。

作業日，作業時間（予定）

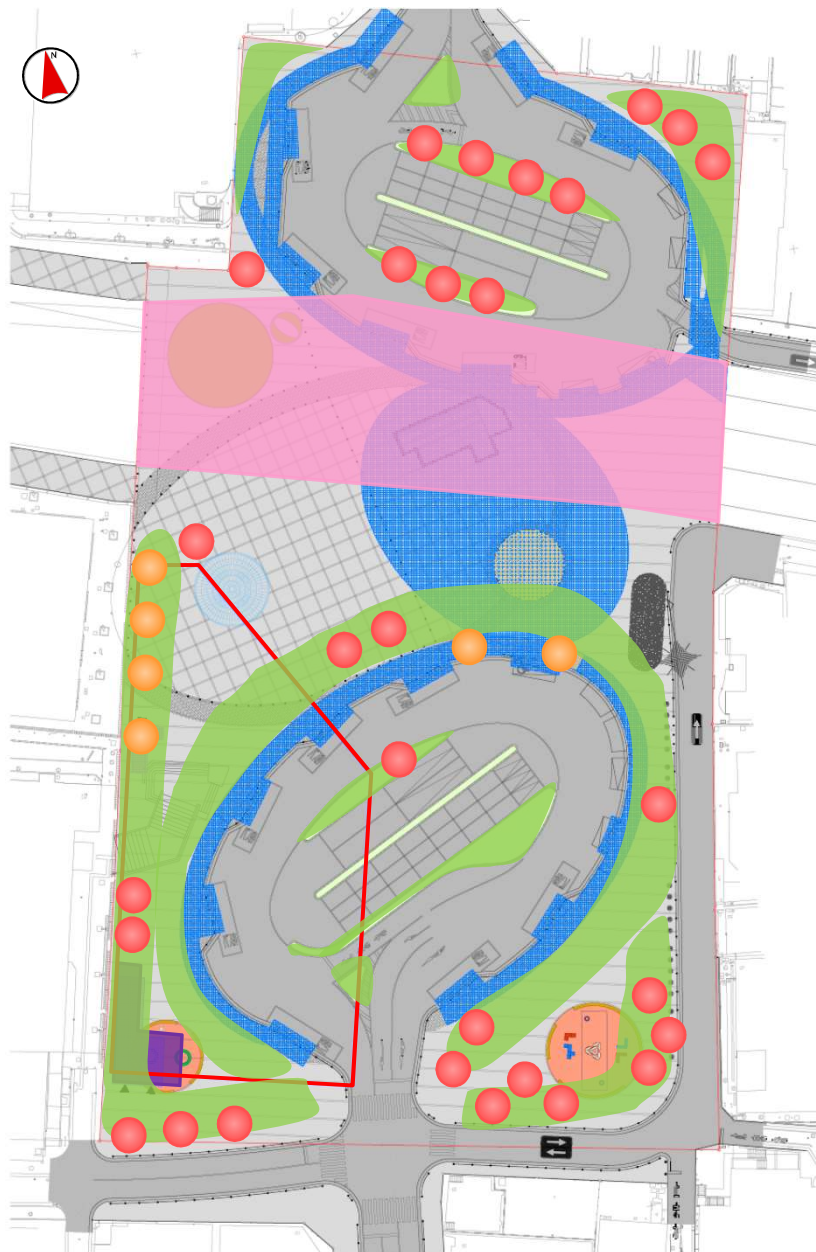
- ・ 平日 8 時～ 1 8 時

※ヤード外（バス降車場わき）のクスノキやサルスベリについては、歩行者の通行確保や安全性の観点から夜間工事を予定しております。



3 将来に向けた取組

調布駅前広場樹木配置箇所（案）



凡例

○ : 現位置保存樹木

● : 活用する樹木

○ : 樹木配置予定箇所

将来的には新植を含めて
110本程度を植樹する予定

オリンピック・パラリンピック
時には仮設で緑などのうるおい
を演出予定

