

# 液状化対策アドバイザーを 無料で派遣します！

派遣  
無料

所有者さまが気になる問題に  
専門的な知識を持つ建築士がお応えします！  
必要に応じて派遣相談を行います。

こんな疑問は  
ありませんか？

我が家は液状  
化の可能性が  
あるの？

対策が必要か  
調べるには  
どうしたら  
いいの？

対策にはどれ  
くらいの費用  
がかかるの？

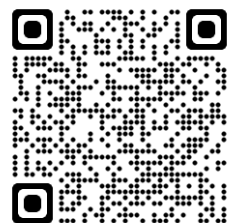
※下記の電話番号までお気軽にお問い合わせください。

一般社団法人 東京建築士会 無料相談室

■連絡先：03-3527-3100

10:00~17:00 (年末年始、土日祝日を除く)

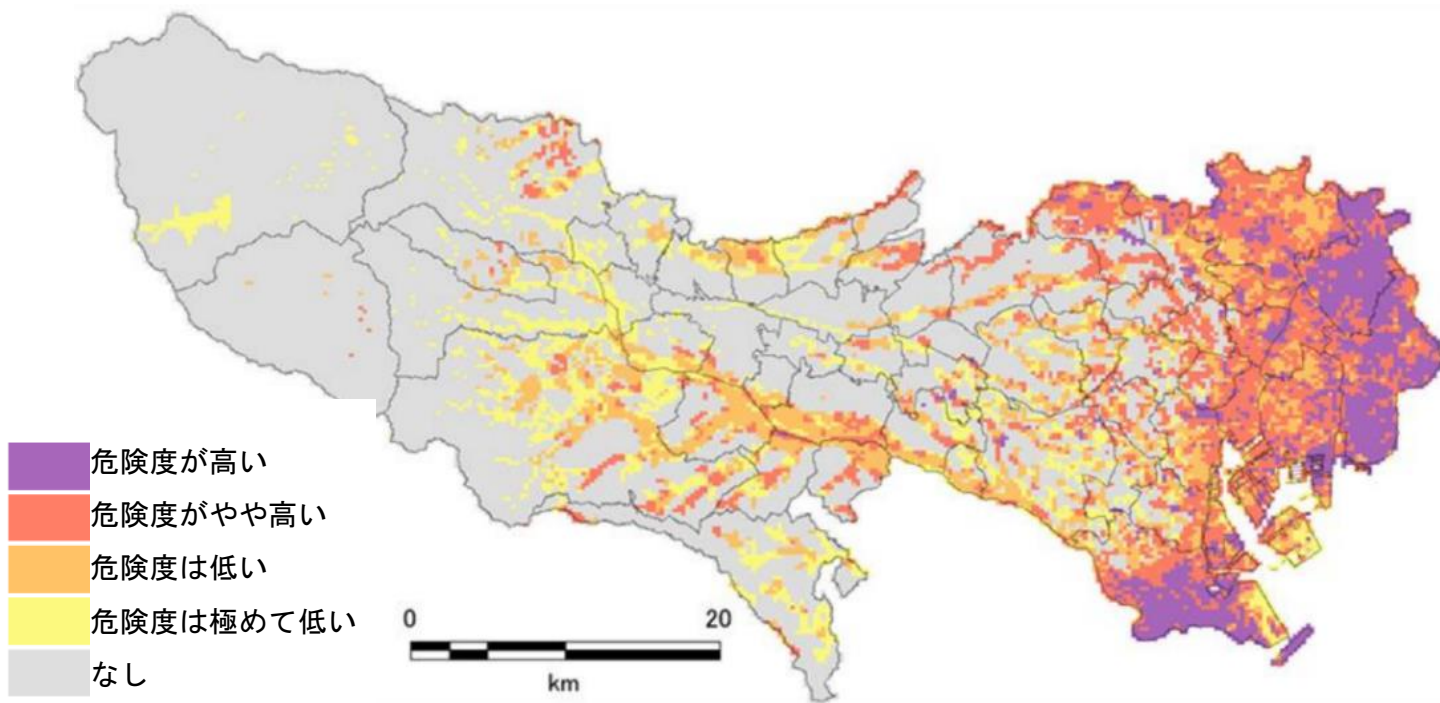
液状化対策ポータルサイト



# 東京都の液状化被害予測

## ■被害想定において予測される液状化危険度の分布

都心南部直下地震 (M7.3)



「首都直下地震等による東京の被害想定報告書」 (東京都防災会議、令和4年5月25日公表)

## ■区別建物被害

### ○区部

		全壊棟数	半壊棟数
1	葛飾区	470	2,905
2	江戸川区	286	1,995
3	大田区	233	1,277
4	足立区	104	596
5	板橋区	64	388
6	台東区	44	156
7	北区	41	204
8	墨田区	34	139
9	練馬区	33	230
10	江東区	27	167

### ○市部

		全壊棟数	半壊棟数
1	八王子市	8	77
2	東久留米市	8	72
3	調布市	7	57
4	三鷹市	4	35
5	稲城市	3	31
6	多摩市	2	28
7	清瀬市	2	22
8	日野市	2	20
9	府中市	2	17
10	狛江市	2	13

※上位10区市を記載