

バイクの購入・買替えを検討中の
あなたに朗報!

国と都の補助金を使えば → ガソリン車と同等の価格で

電動バイクが 買えます!

電動バイクの
普及促進事業



[例] 原付三輪バイク

各種配送
業務などに

[補助額イメージ]

車両価格
84.8万円

マイナス

国補助
6万円
プラス
都補助
28.2万円

合計補助額
34.2万円



実質購入価格
50.6万円

※交換式バッテリー計2個の場合

5つのメリットが!

電動バイクには

メリット
1



環境性能が高い!

メリット
2

駆動音が静か!

メリット
3

スムーズな乗り心地!

メリット
4

走行コストがお得!

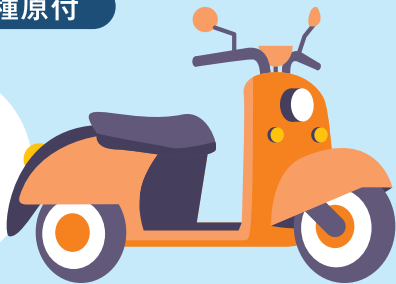
メリット
5

家庭用電源でお手軽充電!

第一種原付と第二種原付も ガソリン車との価格差を助成金で補助！

【例】第一種原付

通勤・通学や
ちょっとした
買い物などに



車両価格
52.8万円

※交換式バッテリー計2個の場合

マイナス

国補助
6万円
都補助
25.8万円

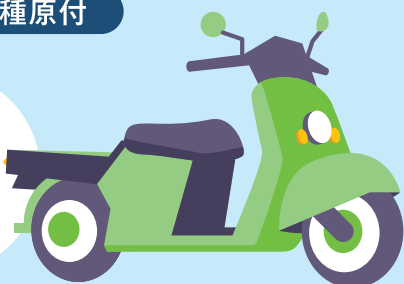
プラス

合計補助額
31.8万円

実質購入価格
21万円

【例】第二種原付

各種集配
業務などに



車両価格
52.8万円

※交換式バッテリー計2個の場合

マイナス

国補助
6.9万円
都補助
21万円

プラス

合計補助額
27.9万円

実質購入価格
24.9万円

申請期間：令和6年4月26日(金)から令和7年3月31日(月)

申請者

新車購入・標識交付証明書
等の取得後、交付申請

交付決定通知書を受領

口座に入金

クール・ネット東京

受付・審査

交付決定

交付決定通知書を発送

助成金の支払

助成対象者	東京都内の個人、事業者（個人事業主を含む）等
助成対象車両	電動バイク（原動機付自転車（ミニカー含む）、側車付二輪自動車）
助成要件	①新車の購入又はリースであること ②新車購入後に初めて発行される標識交付証明書、自動車検査証又は軽自動車届出済証の発行日において、経済産業省の「クリーンエネルギー自動車導入促進補助金」（CEV 補助金）の対象車両になっていること ③定置場又は使用の本拠の位置が東京都内にあること 等
助成額	同種同格のガソリン車両との価格差から CEV 補助金を除いた額（上限 48 万円）
申請期限	新車購入後に初めて発行される標識交付証明書、自動車検査証又は軽自動車届出済証の発行日から 1 年以内
令和 6 年度受付締切	令和 7 年 3 月 31 日（月）必着

詳しくは、下記クール・ネット東京ホームページ内の「手続きの手引き」をご覧ください。

【お問い合わせ先】 東京都地球温暖化防止活動推進センター（クール・ネット東京）モビリティチーム

〒163-0817 東京都新宿区西新宿 2-4-1 新宿 NSビル 17 階

TEL : 050-3155-5646

受付時間：月曜日～金曜日（祝祭日・年末年始を除く。）
9：00～17：00（12：00～13：00を除く。）

クール・ネット東京 ホームページ

https://www.tokyo-co2down.jp/subsidy/re_evbike



クール・ネット東京

