

凸凹山児童公園及び若宮自然広場周辺区域 機能再編整備プラン策定意見交換会 実施概要

意見交換会にご参加ありがとうございます。過年度には調布市公園・緑地機能再編整備プランを作成しましたが、実際に公園・緑地の再整備に取り組んでいくためには、地域の皆様とともに公園づくりを考え、意見をいただきながら進めていくことが必要不可欠です。

今ある公園をより地域の方に愛されるようにするため、意見交換会（グループワーク）を開催して、皆様のご意見を公園づくりに活かしていきたいと考えています。

－意見交換会 全体の流れ－

知る・聞く

第1回意見交換会10/1

目的

エリアのビジョン（仮案）

を決めよう！

内容

現状の利用実態について話し合う

想像して描く

第2回意見交換会12/3

目的

凸凹山児童公園・若宮自然広場周
辺のプランを決めよう！

内容

動線やゾーニングをつくる

共有する

第3回意見交換会1/28

目的

各公園の仮案に対して、施設や改
修内容を考えよう！

内容

プランを確認し、ふさわしい施設
等について話し合う

※意見交換会の内容は変更する場合があります。

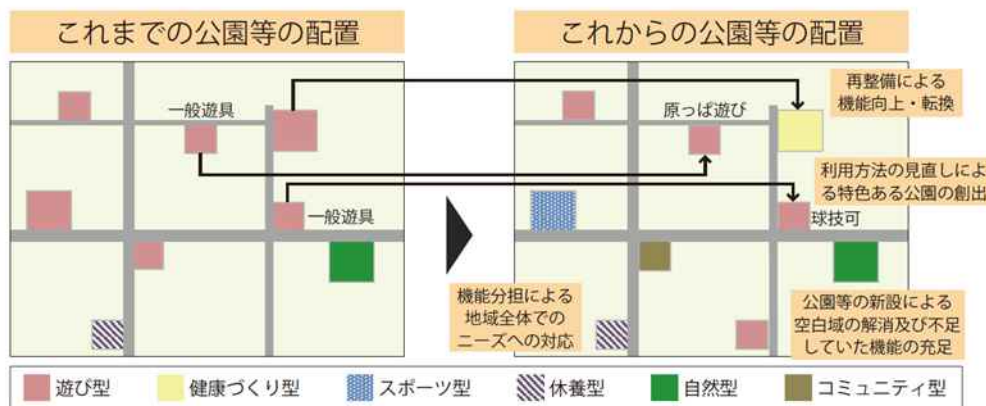
公園の機能再編とは

調布市の指針では、公園の改修内容別に機能を区分しています。意見交換会では、より改修内容について特定した11つの機能タイプを使用し、公園やエリアに求める役割について話し合います。

※あくまで意見交換会を進めるため、便宜上のツールとして使用します。下記以外の機能があればご意見ください。

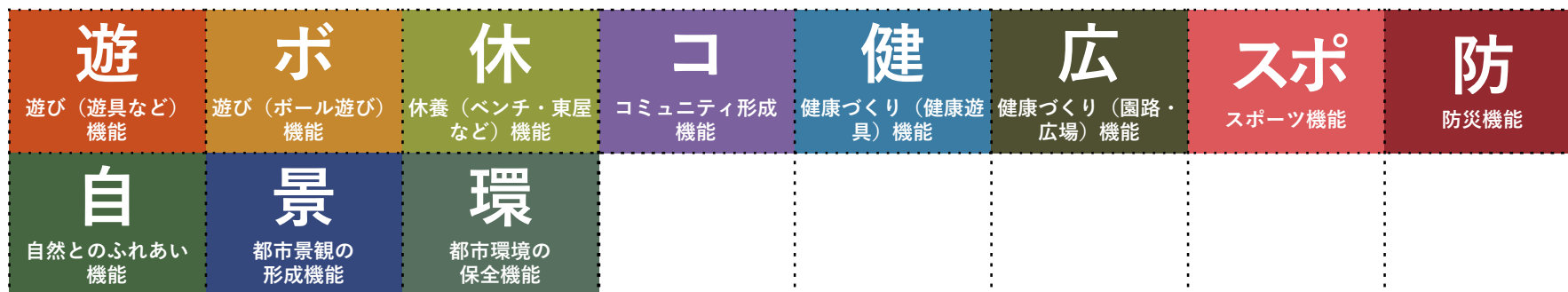
公園機能の再編検討イメージ

エリア全体の視点から各公園の役割（機能）を考えましょう！



(出典 調布市公園・緑地機能再編指針 平成27年4月)

区分	機能タイプ	機能の適正な配置のための改修例	
各検討区域とも共通して確保を目指す機能	遊び型	<ul style="list-style-type: none"> ● 大型複合遊具を配置 ● 一般遊具を配置 ● 原っぱ遊びができる空間を確保 ● ボール遊び等の特色ある遊びができる空間を確保 	遊 ボ
	休養型	<ul style="list-style-type: none"> ● ベンチ、四阿などの休養施設を整備 	休
	コミュニティ型	<ul style="list-style-type: none"> ● 花いっぱい運動等のコミュニティ活動が可能な花壇等の施設を確保 	コ
	健康づくり型	<ul style="list-style-type: none"> ● ウォーキングや体操ができる園路・広場を確保 ● ウォーキング等の運動と組み合わせやすい健康遊具を配置 	健 広
	スポーツ型	<ul style="list-style-type: none"> ● バasketゴール等のスポーツ施設を整備 	スポ
検討区域の特性に応じて選択する機能	防災	<ul style="list-style-type: none"> ● 生垣、燃えにくい樹種を植栽 ● かまどベンチ等の防災ファニチャーを設置 	防
	自然型	<ul style="list-style-type: none"> ● 大規模な樹林や水路、池等の水辺環境の保全 ● 自然にふれられる散策路やベンチを整備 	自
	都市景観の形成	<ul style="list-style-type: none"> ● 景観計画等で位置づけられている景観資源や景観形成推進地区を踏まえて公園緑地の景観を保全 	景
	都市環境の保全	<ul style="list-style-type: none"> ● 崖線などの生物多様性の確保に配慮 	環



(出典 調布市公園・緑地 機能再編整備プラン (案) 平成29年5月)

意見交換会で話し合う6公園（若宮自然広場含む）は以下の地図を参考にしてください。
ぜひ意見交換会までに、対象公園へ実際に訪れてみてください！

対象公園

凡例

対象公園

その他公園

遊 休

きりん仲よし公園

- ・砂場
- ・園内灯
- ・ぶらんこ2
- ・象形遊具
- ・パーゴラ／ベンチ
- ／サークルベンチ
- ・水飲み／手洗い
- ・宮の下自治会防災備蓄倉庫

遊 休 コ 広 防 景

凸凹山児童公園

- ・シンボルツリー
- ・芝生の凸凹地面
- ・水飲み／手洗い
- ・注意サイン
- ・園内灯
- ・ベンチ
- ・連絡橋

真木家住宅（庭園）

- ・社／鳥居
- ・石橋

休 広 コ 防

若宮自然広場

- ・シンボルツリー
- ・パーゴラ／スツール／テーブル
- ・水飲み／手洗い
- ・園内灯
- ・門扉
- ・注意サイン

遊 休

多摩川かつら公園

- ・シンボルツリー
- ・すべり台
- ・スプリング遊具
- ・ベンチ
- ・園内灯

防 景 自

布田崖線

- ・木々が茂り高低差がある地形
- ・注意サイン

上石原3丁目公園

- ・すべり台
- ・ロックン遊具
- ・水飲み／手洗い
- ・スロープ（入口勾配1/12）
- ・防火水槽サイン
- ・防火水槽（埋設）
- ・園内灯
- ・ベンチ
- ・注意サイン

遊 休

いそじろう公園

- ・防球用グラウンド
- ・防球フェンス（上部ネット）
- ・注意サイン

遊 休 コ 広

はけ道仲よし広場

- ・鉄棒3連
- ・すべり台
- ・ぶらんこ2
- ・ベンチ

遊

休

広

二本松北公園

- ・ろくぼく（けんすい遊具）
- ・砂場
- ・すべり台
- ・ベンチ
- ・防火水槽（埋設）
- ・園内灯
- ・掲示板
- ・防火水槽サイン

遊 休 広

多摩川2丁目公園

- ・シンボルツリー
- ・スプリング遊具
- ・水飲み／手洗い
- ・防火水槽（埋設）
- ・防火水槽サイン
- ・園内灯
- ・ベンチ
- ・散水栓
- ・掲示板

二本松南公園

- ・すべり台
- ・スプリング遊具
- ・防火水槽サイン
- ・防火水槽（埋設）
- ・階段
- ・園内灯
- ・ベンチ
- ・注意サイン

遊 休

遊 休 広

多摩川第1仲よし広場

- ・鉄棒3連
- ・複合遊具
- ・シーソー
- ・ベンチ
- ・藤だな



第1回凸凹山児童公園及び若宮自然広場周辺区域 機能再編整備プラン策定意見交換会 ープログラムー

開 会

- 09:45～ 受付開始（調布第三小学校体育館）
- 10:00～ はじめに（ご挨拶・事業のご説明）（15分）
- 10:15～ グループワーク1（30分）
- 10:45～ グループワーク2（30分）
- 休憩（10分）
- 11:25～ グループワーク3（30分）
- 11:55～ 全体発表・振り返り（20分）

閉 会

※意見交換会の内容は変更する場合があります。