

# 各公園の機能再編整備プラン

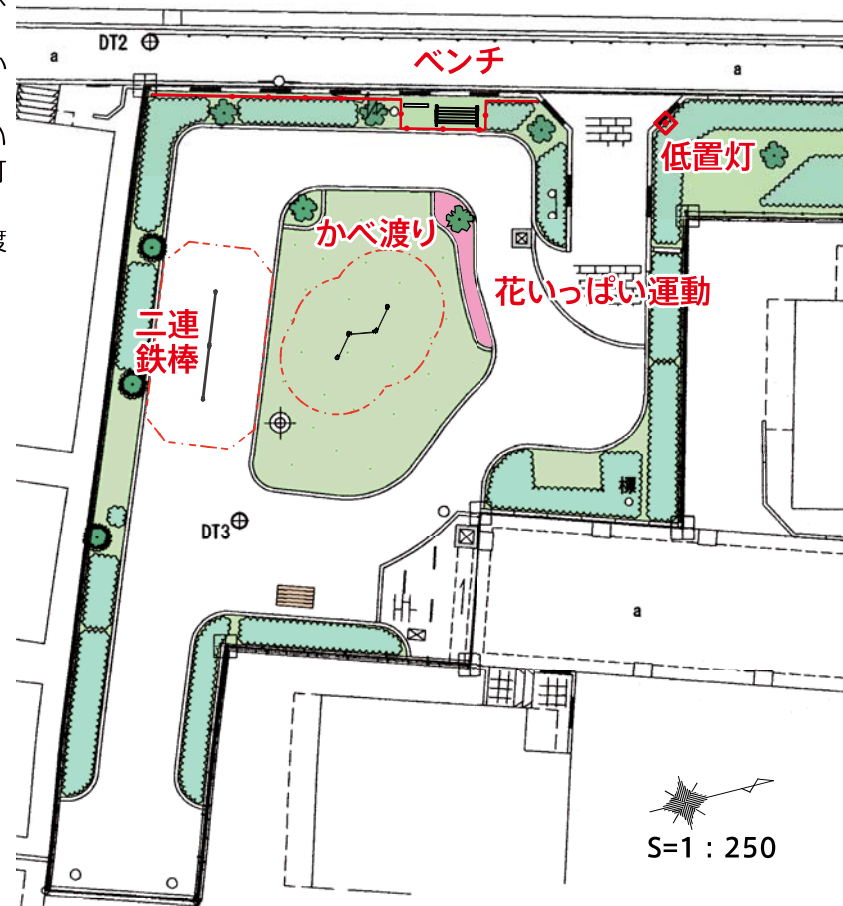
再編を担う機能 **健** 健康づくり(健康遊具)機能  
 主な機能 **広** 健康づくり(園路・広場)機能  
 機能 **休** 休憩機能

## 整備後

### 染地みずき公園

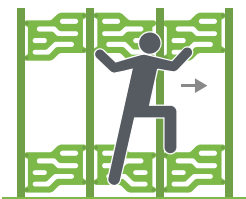
**健 広 休**

- ・遊び機能を健康づくり機能へ再編します。
- ・バス停の利用者が多いことから、ベンチを設置します。
- ・公園が暗く通るのが怖いという意見があったため、低置灯を設置します。
- ・小型の遊具を2連鉄棒と壁渡り(健康器具)へ変更します。



### 健康づくり型

< かべ渡り >



< 鉄 棒 >



< 低置灯 >



※写真等はイメージです

# 各公園の機能再編整備プラン

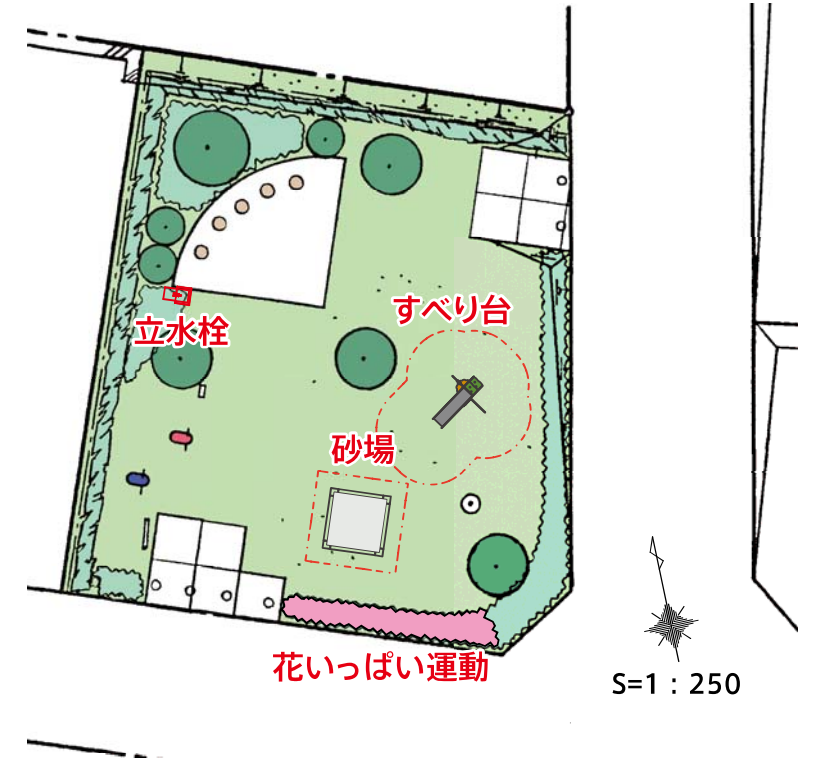
再編を担う機能 **遊** 遊び(遊具など)機能  
 主な機能 **コ** コミュニティ形成機能  
 機能 **休** 休憩機能

## 整備後

### みなみの公園

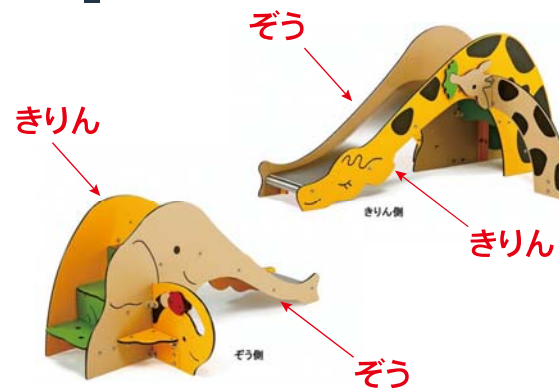
**遊 コ 休**

- ・染地みずき公園からみなみの公園へ遊び機能を再編します。
- ・広場を利用し、幼児向けの遊具と砂場を設置します。
- ・花いっぱい運動を支援するため、立水栓を設置します。



### 遊 び 型

< すべり台 >



※設置は1台です

< 砂 場 >



< 立水栓 >



※写真等はイメージです

# 各公園の機能再編整備プラン

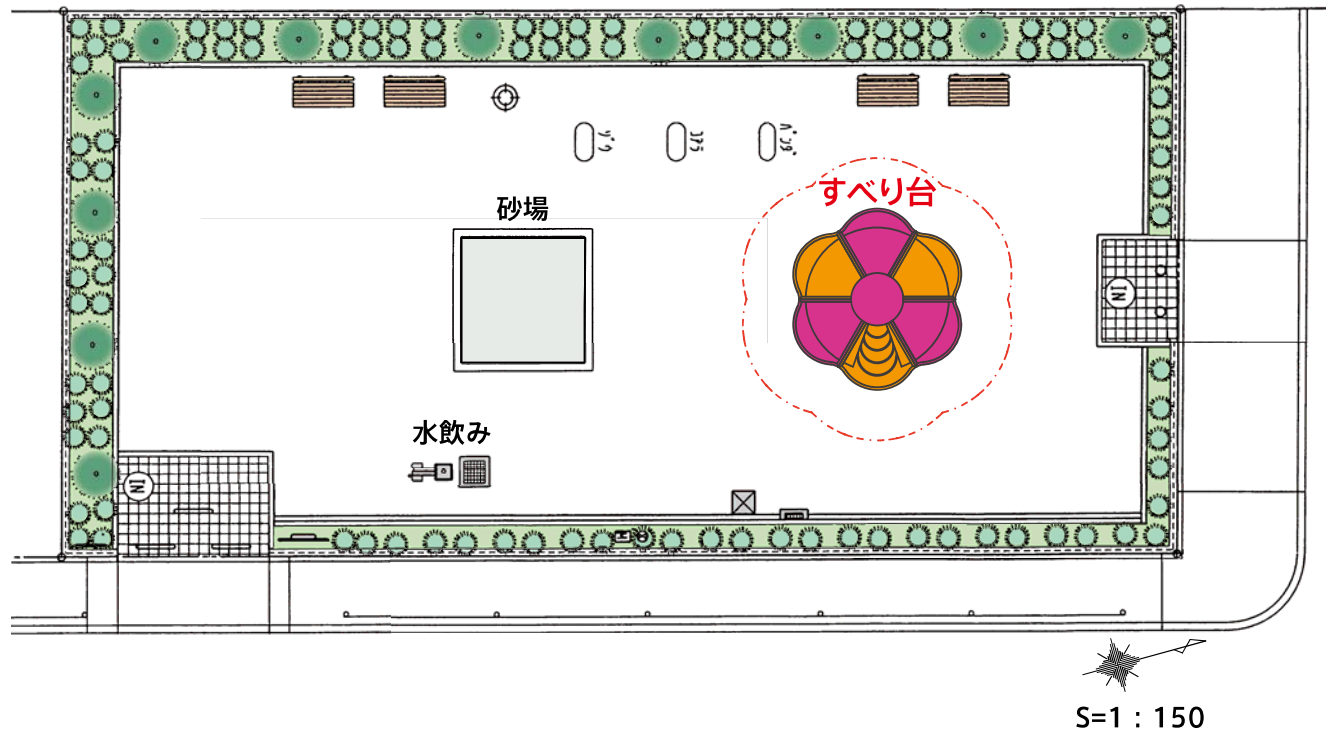
再編を担う機能 **遊** 遊び(遊具など)機能  
 機能 **休** 休憩機能

## 整備後

### 染地2丁目第2公園

**遊** **休**

- ・遊び型機能を維持します。
- ・回転遊具を要望の多い滑り台へ変更します。



※黒字は既設の施設

## 遊び型

< すべり台(多目的) >



※写真等はイメージです

# 各公園の機能再編整備プラン

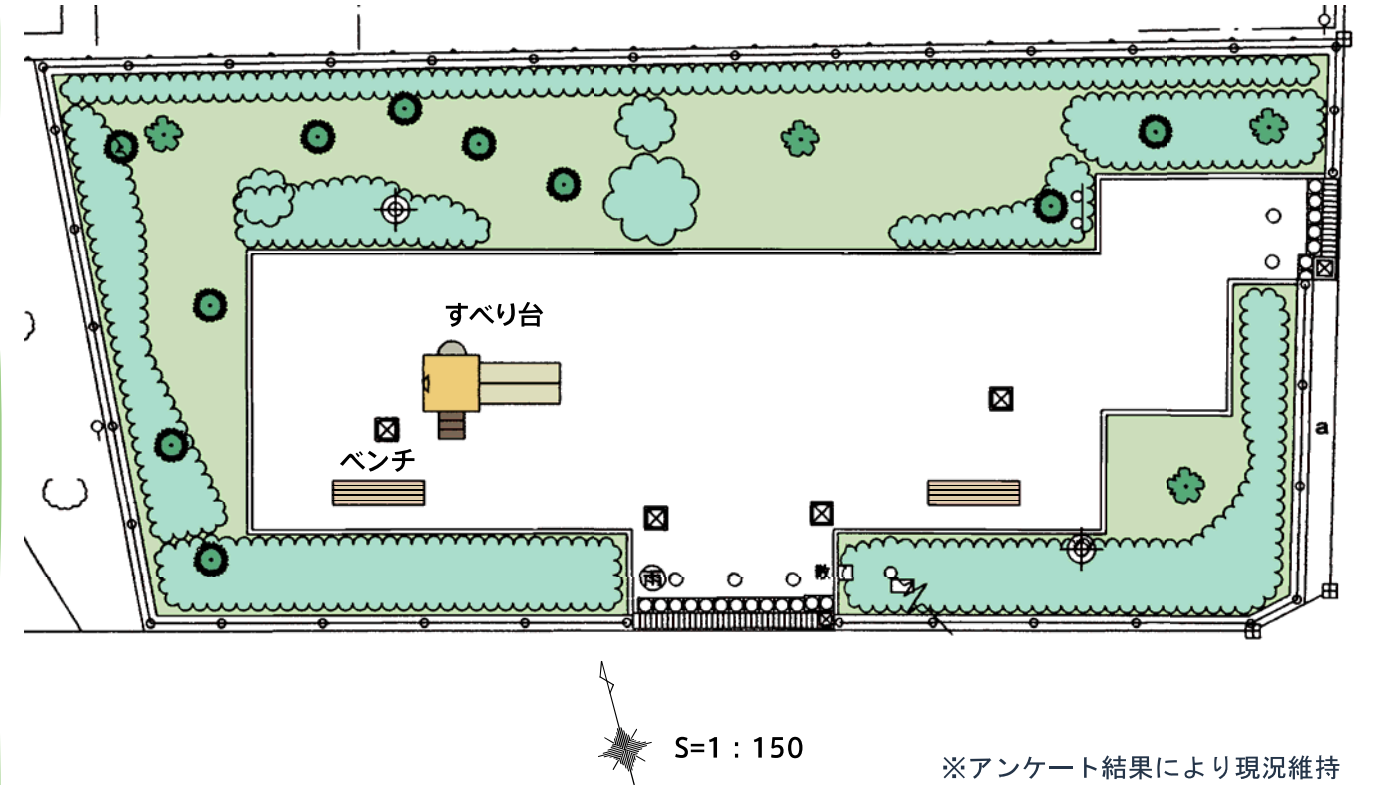
主な機能 **遊** 遊び(遊具など)機能  
 機能 **休** 休憩機能

## 整備後

### 染地2丁目第3公園

**遊** **休**

- ・遊び型機能を維持します。
- ・現況のすべり台に人気があり、そのまま残してほしいとの意見が多くあったため、公園の改修はせず、長寿命化計画に基づき機能を維持します。



※アンケート結果により現況維持  
 黒字は既設の施設

## 遊び型

< すべり台 >



※写真は既設のすべり台です



# 各公園の機能再編整備プラン

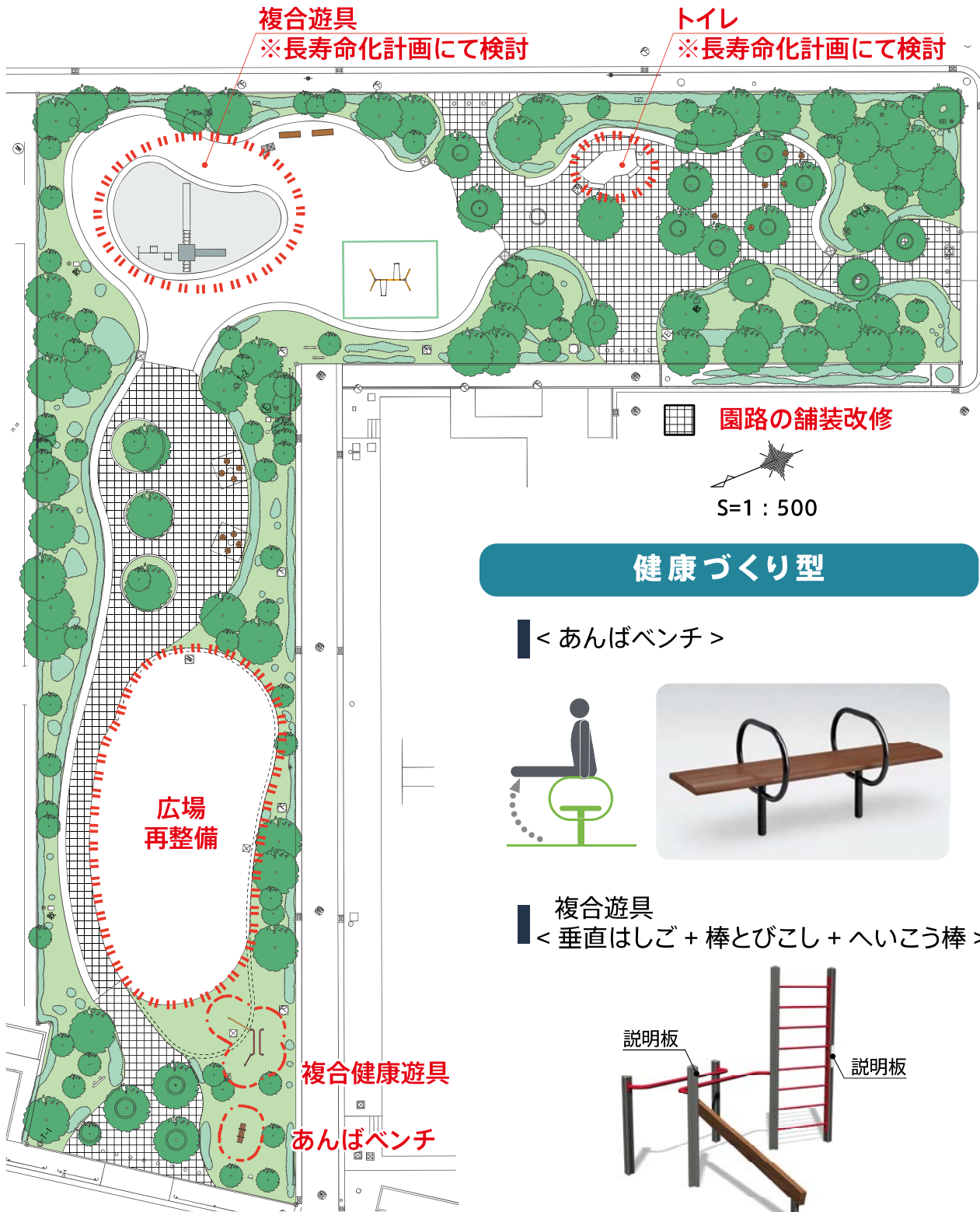
## 整備後

### 染地公園

再編を担う機能	遊	遊び(遊具など)機能
	健	健康づくり(健康遊具)機能
	広	健康づくり(園路・広場)機能
機能	休	休憩機能
	コ	コミュニティ形成機能
	防	防災機能

健遊広休コ防

- 健康づくり機能を追加します。
- バス停に近い広場に健康器具を設置し、公園間の回遊ルート上の健康づくりの一端を担います。
- 舗装がでこぼこしていて遊びにくいという意見から、舗装の改修と広場の再整備を検討します。



※写真等はイメージです

# 各公園の機能再編整備プラン

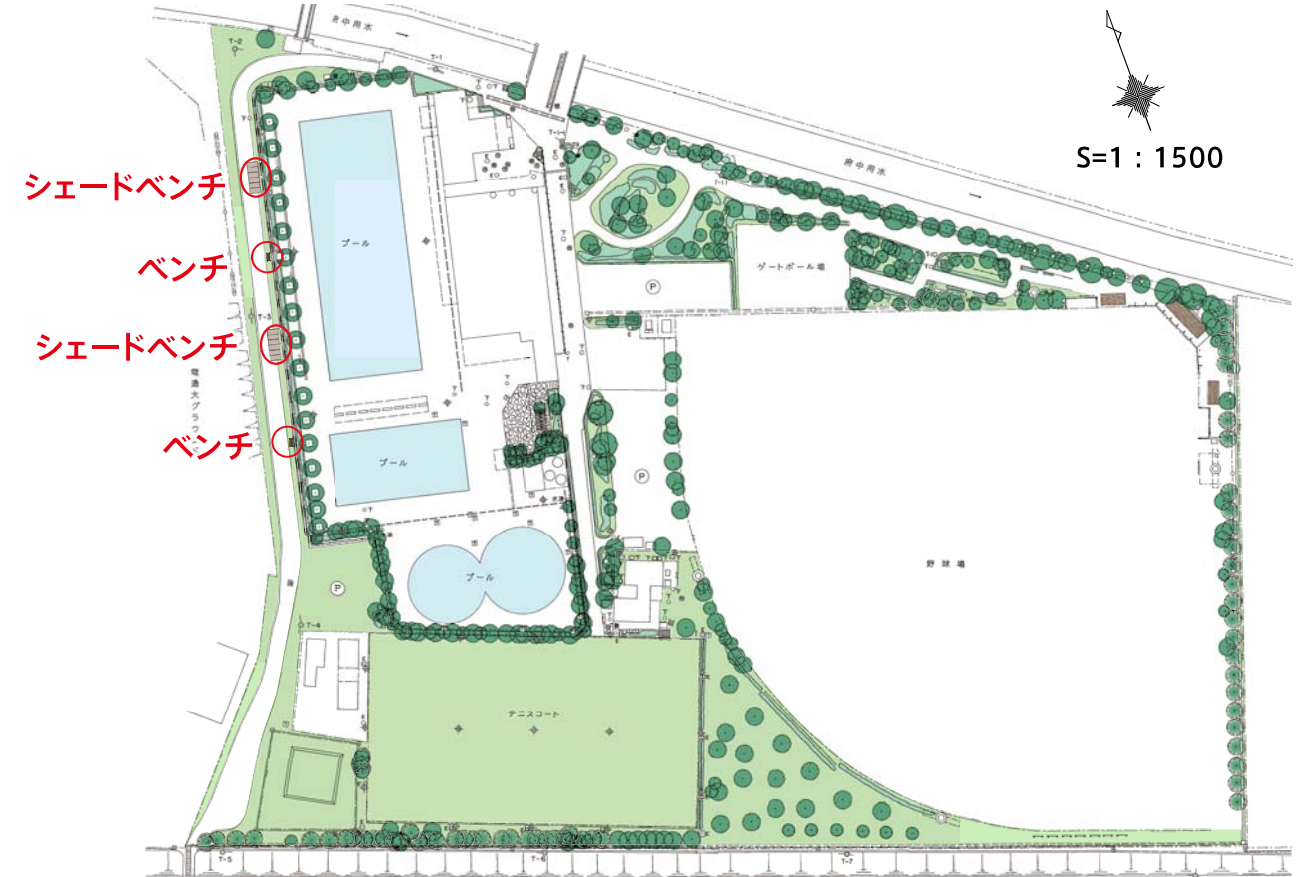
## 整備後

### 多摩川緑地公園

再編を担う機能	休	休憩機能
主な機能	遊	遊び(ボール遊び)機能
	ス	スポーツ機能
機能	防	防災機能
	自	自然とのふれあい機能
	景	都市景観の形成機能

休スボ防景自

- 休養機能を追加します。
- 公園間の回遊ルート上である、多摩川と桜堤通りを結ぶ公園内の通路にベンチを設置します。
- 日陰をつくる機能のあるものも選定します。

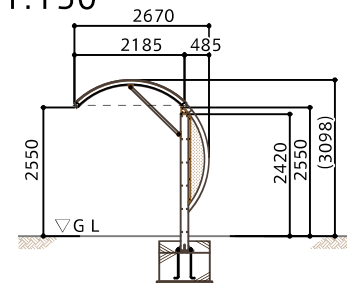


### 休養型

#### <シールドベンチ>



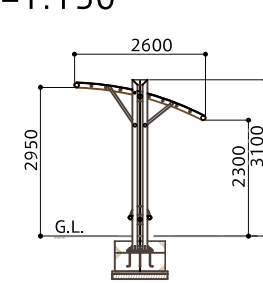
S=1:150



#### <ベンチ>



S=1:150



※写真等はイメージです