

持続可能な社会の実現に向けて、多世代・地域交流を促す計画とします

～事業計画のコンセプト～

人がつながり、まちにひろがる

～3つの調べ～



- 協調** 多世代が協調し将来にわたって交流できる拠点づくり
- 調和** 広場を通じて地域の方々と調和する施設環境
- 歩調** 地域のニーズに寄り添い、歩調を合わせてともに歩む施設計画

本事業では、地域の方々が気軽に「つどう、つながる、ひろがる」施設の開発・運営を行います。



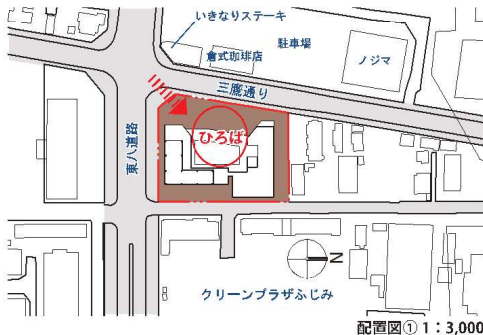
地域に開かれた「3つの広場」を中心にした施設の外観イメージ

●調布市北部地域の交流拠点となる施設



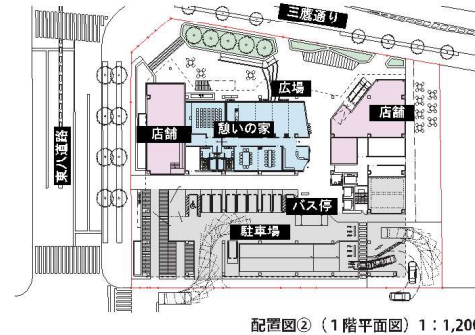
計画地を調布市北端の玄関口（Front）と位置づけ、本施設の運営を通じて調布の活動や魅力を行政区を越えて発信していきます。

●まちに開き、調和を図る配置



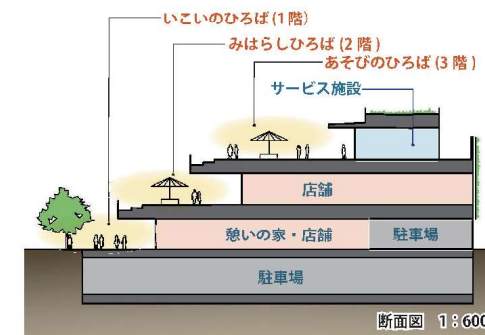
メインエントランスは調布市の中心部に向かって配置し、通行量の多い東八道路と三鷹通りに向けて広場を設けることで、開放感とにぎわいが溢れ出す配置計画とします。

●憩いの家を中心とした施設構成（1階）



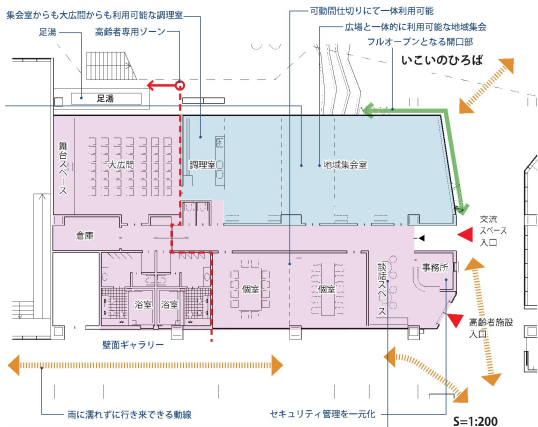
施設中心に憩いの家を配置することで、公共と民間施設で交流し、多くの市民の利用が見込まれます。広場や店舗、バス停や駐車場からアクセスしやすい環境を創ります。

●地域に開く多世代交流の場「3つの広場」



施設各階に段階的に広場（ステージ）を設け、それぞれが特色ある機能を有します。また、3つの広場が連動し、多世代交流・地域交流を醸成するイベントも企画・運営します。

●公共施設機能に係る施設計画



●施設計画概要

構造	鉄骨造一部鉄筋コンクリート造
階数	地上3階、地下1階
高さ	14.7m
建築面積	2,653.49㎡
(使用建べい率)	(67.27%)
容積対象面積	7,739.81㎡
(使用容積率)	(196.23%)
延床面積	9,785.02㎡
駐車場台数	100台

●各階床面積（延床面積㎡）

階	基本機能	主な用途					共用部	合計
		公共施設	店舗	付加機能① 診療所	付加機能② コミュニティスペース	付加機能③ ママスクエア		
R階								
3階	店舗等		280.84	412.59	113.27	116.99	702.05	1,625.74
2階	店舗		1,844.18				544.61	2,388.79
1階	公共施設・店舗 ・駐車場	408.76	382.76				1,846.97	2,638.49
地下1階	駐車場						3,132.00	3,132.00
合計		408.76	2,507.78	412.59	113.27	116.99	6,225.63	9,785.02

※事業提案時の内容であり、今後の実施設計により変更となる場合があります。

●パース（西側鳥瞰イメージ）



※事業提案時の内容であり、今後の実施設計により変更となる場合があります。