

調布市の世帯と人口

(平成28年4月1日現在)

- 1 町丁別世帯数及び人口報告表
- 2 町別人口構成図
- 3 町別人口増減数・率
- 4 年齢別人口報告表
- 5 年齢(3区分)別人口推移
- 6 年齢別人口構成図
- 7 世帯人数別構成表
- 8 高齢者を含む一人世帯・二人世帯の割合
- 9 調布市の人口の推移
- 10 人口の増減

※ 毎年1月1日現在と4月1日現在の更新版を作成します。

人口に関するホームページ

<http://www.city.chofu.tokyo.jp/www/contents/1176118846560/> 調布市の人口統計

<http://www.soumu.metro.tokyo.jp/index.htm>

<http://www.stat.go.jp/data/guide/1.htm>

東京都人口統計

総務省人口統計

1 町丁別世帯数及び人口報告表

平成28年4月1日現在(外国人を含む)
(単位:世帯, 人)

地域 (町丁別)	世帯数	人口		
		総数	男	女
総数	113,729	227,208	111,321	115,887
飛田給1丁目	1,711	3,059	1,522	1,537
飛田給2丁目	1,556	2,690	1,365	1,325
飛田給3丁目	937	2,056	1,046	1,010
上石原1丁目	1,782	2,992	1,559	1,433
上石原2丁目	1,121	2,124	1,092	1,032
上石原3丁目	2,230	5,400	2,694	2,706
富士見町1丁目	688	1,358	683	675
富士見町2丁目	1,369	2,641	1,324	1,317
富士見町3丁目	1,328	2,794	1,407	1,387
富士見町4丁目	997	2,067	1,040	1,027
下石原1丁目	1,272	2,338	1,197	1,141
下石原2丁目	1,189	2,269	1,148	1,121
下石原3丁目	1,830	3,733	1,848	1,885
小島町1丁目	1,168	2,104	1,007	1,097
小島町2丁目	1,707	2,871	1,401	1,470
小島町3丁目	2,252	4,246	2,102	2,144
布田1丁目	1,312	2,257	1,062	1,195
布田2丁目	1,881	3,050	1,508	1,542
布田3丁目	1,065	1,916	933	983
布田4丁目	1,545	2,556	1,211	1,345
布田5丁目	1,184	2,241	1,134	1,107
布田6丁目	842	1,875	945	930
国領町1丁目	2,210	3,850	1,833	2,017
国領町2丁目	1,018	1,958	982	976
国領町3丁目	2,036	3,966	1,723	2,243
国領町4丁目	1,775	3,327	1,621	1,706
国領町5丁目	2,012	3,624	1,847	1,777
国領町6丁目	614	1,173	585	588
国領町7丁目	1,693	3,345	1,714	1,631
国領町8丁目	2,293	4,905	2,147	2,758
染地1丁目	808	1,910	911	999
染地2丁目	2,578	6,506	3,167	3,339
染地3丁目	3,169	6,608	3,149	3,459
多摩川1丁目	1,700	4,139	2,139	2,000
多摩川2丁目	368	775	406	369
多摩川3丁目	2,068	4,244	2,197	2,047
多摩川4丁目	484	863	456	407
多摩川5丁目	1,685	2,928	1,490	1,438
多摩川6丁目	423	955	483	472
多摩川7丁目	704	1,366	691	675
佐須町1丁目	372	858	411	447
佐須町2丁目	572	1,284	654	630
佐須町3丁目	607	1,259	598	661
佐須町4丁目	786	1,894	956	938
佐須町5丁目	283	541	257	284
柴崎1丁目	1,731	3,538	1,730	1,808
柴崎2丁目	2,098	4,845	2,333	2,512
菊野台1丁目	1,389	2,348	1,129	1,219
菊野台2丁目	1,746	3,021	1,484	1,537
菊野台3丁目	1,986	3,890	1,993	1,897
東つつじヶ丘1丁目	547	811	424	387
東つつじヶ丘2丁目	1,318	2,412	1,168	1,244
東つつじヶ丘3丁目	997	1,980	1,023	957
西つつじヶ丘1丁目	2,418	4,701	2,292	2,409
西つつじヶ丘2丁目	790	1,699	773	926
西つつじヶ丘3丁目	1,520	2,384	1,124	1,260
西つつじヶ丘4丁目	3,045	5,623	2,749	2,874

	世帯数	人口数
飛田給	4,204	7,805
上石原	5,133	10,516
富士見町	4,382	8,860
下石原	4,291	8,340
小島町	5,127	9,221
布田	7,829	13,895
国領町	13,651	26,148
染地	6,555	15,024
多摩川	7,432	15,270
佐須町	2,620	5,836
柴崎	3,829	8,383
菊野台	5,121	9,259
東つつじヶ丘	2,862	5,203
西つつじヶ丘	7,773	14,407
入間町	3,378	7,442
仙川町	4,146	7,112
緑ヶ丘	3,367	6,811
野水	37	90
西町	168	168
若葉町	3,115	5,934
調布ヶ丘	4,676	9,807
深大寺元町	2,199	4,689
深大寺北町	3,164	7,207
深大寺東町	4,996	11,538
深大寺南町	2,132	5,381
八雲台	1,542	2,862
計	113,729	227,208

1 町丁別世帯数及び人口報告表

平成28年4月1日現在(外国人を含む)
(単位:世帯, 人)

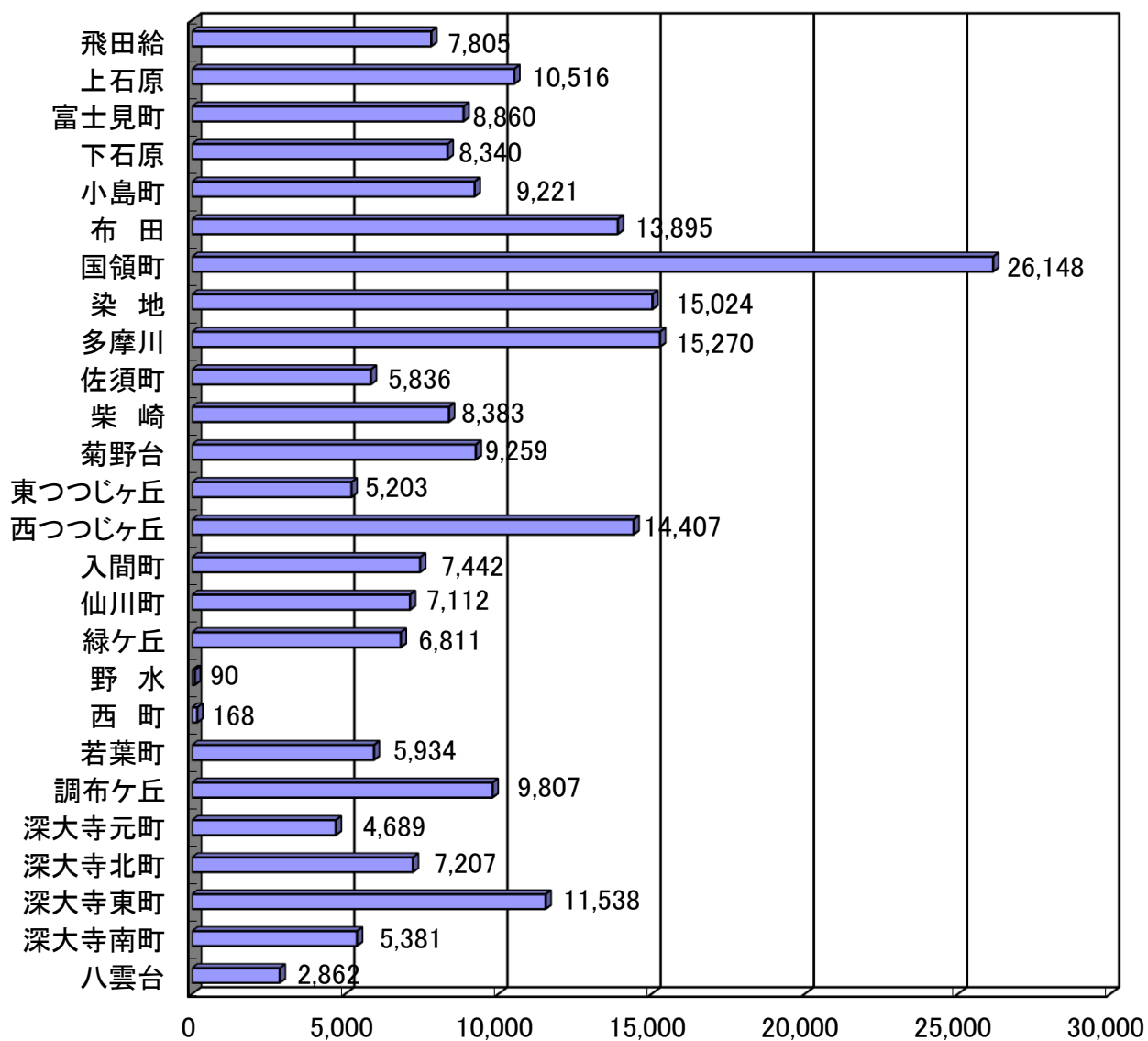
地域 (町丁別)	世帯数	人口		
		総数	男	女
入間町1丁目	1,529	3,274	1,588	1,686
入間町2丁目	1,140	2,642	1,283	1,359
入間町3丁目	709	1,526	738	788
仙川町1丁目	1,817	2,882	1,267	1,615
仙川町2丁目	1,481	2,676	1,225	1,451
仙川町3丁目	848	1,554	704	850
緑ヶ丘1丁目	1,207	2,362	1,132	1,230
緑ヶ丘2丁目	2,160	4,449	2,028	2,421
野水1丁目	37	90	46	44
野水2丁目	0	0	0	0
西町	168	168	60	108
若葉町1丁目	1,351	2,486	1,161	1,325
若葉町2丁目	1,214	2,300	1,084	1,216
若葉町3丁目	550	1,148	575	573
調布ヶ丘1丁目	908	1,872	904	968
調布ヶ丘2丁目	959	1,708	885	823
調布ヶ丘3丁目	2,132	4,888	2,421	2,467
調布ヶ丘4丁目	677	1,339	673	666
深大寺元町1丁目	635	1,191	605	586
深大寺元町2丁目	309	737	350	387
深大寺元町3丁目	508	1,112	527	585
深大寺元町4丁目	564	1,269	617	652
深大寺元町5丁目	183	380	209	171
深大寺北町1丁目	393	861	425	436
深大寺北町2丁目	299	663	349	314
深大寺北町3丁目	258	607	302	305
深大寺北町4丁目	470	1,069	539	530
深大寺北町5丁目	433	994	489	505
深大寺北町6丁目	893	2,028	982	1,046
深大寺北町7丁目	418	985	494	491
深大寺東町1丁目	584	1,302	692	610
深大寺東町2丁目	367	937	470	467
深大寺東町3丁目	614	1,462	723	739
深大寺東町4丁目	617	1,485	748	737
深大寺東町5丁目	518	1,263	647	616
深大寺東町6丁目	870	1,891	885	1,006
深大寺東町7丁目	753	1,783	878	905
深大寺東町8丁目	673	1,415	683	732
深大寺南町1丁目	242	584	283	301
深大寺南町2丁目	234	596	307	289
深大寺南町3丁目	741	2,143	1,050	1,093
深大寺南町4丁目	313	676	348	328
深大寺南町5丁目	602	1,382	648	734
八雲台1丁目	1,042	1,974	981	993
八雲台2丁目	500	888	449	439

2 町別人口構成図

平成28年4月1日現在

(外国人を含む)

(単位:人)

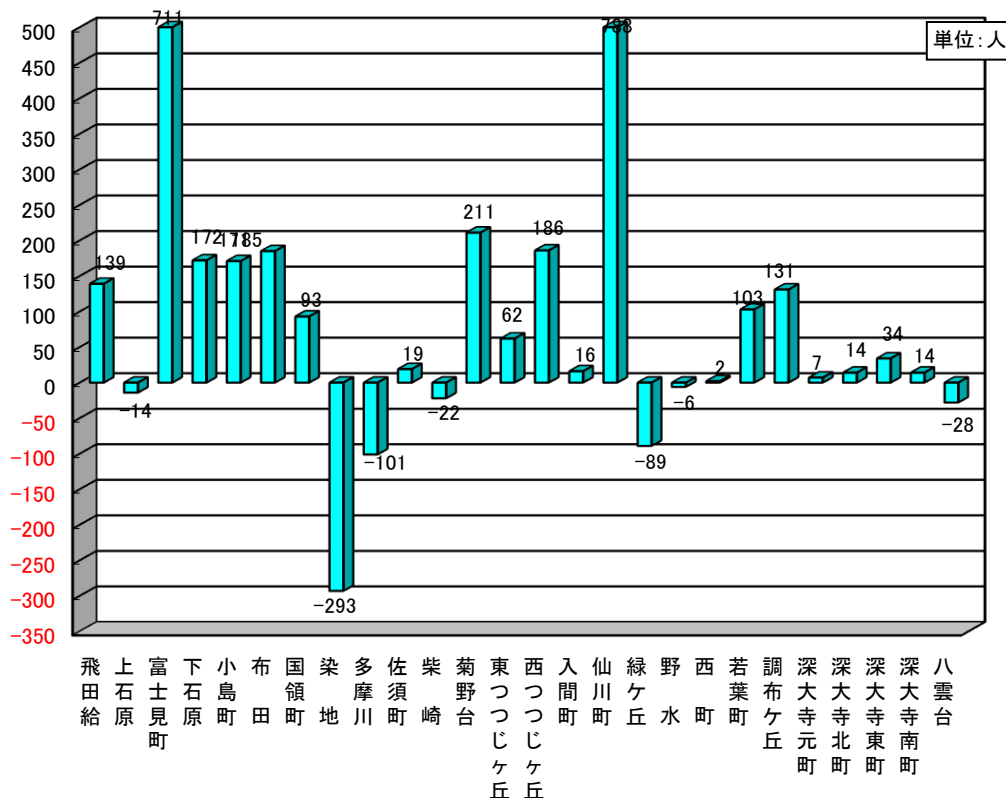


3 町別人口増減数・率（対前年同期）

（単位：人）

町名	平成27年4月1日 現在	平成28年4月1日 現在	増減数	増減率
飛田給	7,666	7,805	139	1.81%
上石原	10,530	10,516	-14	-0.13%
富士見町	8,149	8,860	711	8.72%
下石原	8,168	8,340	172	2.11%
小島町	9,050	9,221	171	1.89%
布田	13,710	13,895	185	1.35%
国領町	26,055	26,148	93	0.36%
染地	15,317	15,024	-293	-1.91%
多摩川	15,371	15,270	-101	-0.66%
佐須町	5,817	5,836	19	0.33%
柴崎	8,405	8,383	-22	-0.26%
菊野台	9,048	9,259	211	2.33%
東つつじヶ丘	5,141	5,203	62	1.21%
西つつじヶ丘	14,221	14,407	186	1.31%
入間町	7,426	7,442	16	0.22%
仙川町	6,324	7,112	788	12.46%
緑ヶ丘	6,900	6,811	-89	-1.29%
野水	96	90	-6	-6.25%
西町	166	168	2	1.20%
若葉町	5,831	5,934	103	1.77%
調布ヶ丘	9,676	9,807	131	1.35%
深大寺元町	4,682	4,689	7	0.15%
深大寺北町	7,193	7,207	14	0.19%
深大寺東町	11,504	11,538	34	0.30%
深大寺南町	5,367	5,381	14	0.26%
八雲台	2,890	2,862	-28	-0.97%
計	224,703	227,208	2,505	1.11%

※ 増減率は、小数点第3位を四捨五入しています



4 年齡別人口報告表

平成28年4月1日現在(外国人を含む)(単位:人)

年齢	総数	男	女
0~4	9,893	4,973	4,920
0	1,950	996	954
1	2,075	1,015	1,060
2	1,998	980	1,018
3	1,924	980	944
4	1,946	1,002	944

年齢	総数	男	女
40~44	20,289	10,312	9,977
40	3,817	1,865	1,952
41	4,043	2,095	1,948
42	4,150	2,122	2,028
43	4,122	2,096	2,026
44	4,157	2,134	2,023

年齢	総数	男	女
80~84	7,843	3,138	4,705
80	1,879	756	1,123
81	1,645	691	954
82	1,512	581	931
83	1,514	582	932
84	1,293	528	765

5~9	9,521	4,908	4,613
5	1,903	946	957
6	1,935	1,032	903
7	1,923	997	926
8	1,935	990	945
9	1,825	943	882

45~49	19,043	9,612	9,431
45	3,977	2,004	1,973
46	3,943	1,959	1,984
47	3,981	2,064	1,917
48	3,850	1,913	1,937
49	3,292	1,672	1,620

85~89	4,486	1,650	2,836
85	1,173	434	739
86	1,032	392	640
87	887	333	554
88	759	267	492
89	635	224	411

年齢	総数	男	女
10~14	9,121	4,657	4,464
10	1,775	912	863
11	1,819	939	880
12	1,824	886	938
13	1,889	979	910
14	1,814	941	873

年齢	総数	男	女
50~54	16,248	8,398	7,850
50	3,503	1,826	1,677
51	3,581	1,821	1,760
52	3,209	1,667	1,542
53	3,032	1,603	1,429
54	2,923	1,481	1,442

年齢	総数	男	女
90~94	1,885	520	1,365
90	548	180	368
91	460	122	338
92	327	87	240
93	322	79	243
94	228	52	176

15~19	9,697	4,928	4,769
15	1,924	963	961
16	1,826	947	879
17	1,841	896	945
18	2,009	1,051	958
19	2,097	1,071	1,026

55~59	12,110	6,193	5,917
55	2,617	1,330	1,287
56	2,544	1,285	1,259
57	2,456	1,256	1,200
58	2,300	1,213	1,087
59	2,193	1,109	1,084

95~99	487	96	391
95	154	30	124
96	135	31	104
97	93	19	74
98	61	11	50
99	44	5	39

年齢	総数	男	女
20~24	13,369	6,792	6,577
20	2,303	1,195	1,108
21	2,574	1,336	1,238
22	2,714	1,380	1,334
23	2,916	1,464	1,452
24	2,862	1,417	1,445

年齢	総数	男	女
60~64	11,340	5,591	5,749
60	2,228	1,096	1,132
61	2,195	1,095	1,100
62	2,171	1,101	1,070
63	2,395	1,174	1,221
64	2,351	1,125	1,226

年齢	総数	男	女
100~104	84	9	75
100	42	6	36
101	20	1	19
102	11	2	9
103	9	0	9
104	2	0	2

25~29	14,200	7,008	7,192
25	2,777	1,360	1,417
26	2,729	1,331	1,398
27	2,842	1,394	1,448
28	2,912	1,436	1,476
29	2,940	1,487	1,453

65~69	13,871	6,700	7,171
65	2,622	1,282	1,340
66	2,892	1,390	1,502
67	2,889	1,454	1,435
68	3,046	1,404	1,642
69	2,422	1,170	1,252

105~109	6	0	6
105	3	0	3
106	2	0	2
107	0	0	0
108	0	0	0
109	1	0	1

年齢	総数	男	女
30~34	16,146	8,159	7,987
30	3,092	1,579	1,513
31	3,272	1,647	1,625
32	3,310	1,676	1,634
33	3,239	1,635	1,604
34	3,233	1,622	1,611

年齢	総数	男	女
70~74	10,590	4,667	5,923
70	1,654	754	900
71	2,068	911	1,157
72	2,343	1,019	1,324
73	2,225	990	1,235
74	2,300	993	1,307

年齢	総数	男	女
110~	0	0	0
110	0	0	0
111	0	0	0
112	0	0	0
113	0	0	0
114~	0	0	0

35~39	17,712	9,035	8,677
35	3,337	1,699	1,638
36	3,587	1,808	1,779
37	3,606	1,850	1,756
38	3,566	1,833	1,733
39	3,616	1,845	1,771

75~79	9,267	3,975	5,292
75	2,045	882	1,163
76	1,860	805	1,055
77	1,728	752	976
78	1,838	778	1,060
79	1,796	758	1,038

年少人口(14歳以下)			
28,535			
生産年齢人口(15~64歳)			
150,154			
老年人口(65歳以上)			
48,519			

合計総数	男	女
227,208	111,321	115,887

5 年 齡 (3 区 分) 別 人 口 推 移

(単位:人)

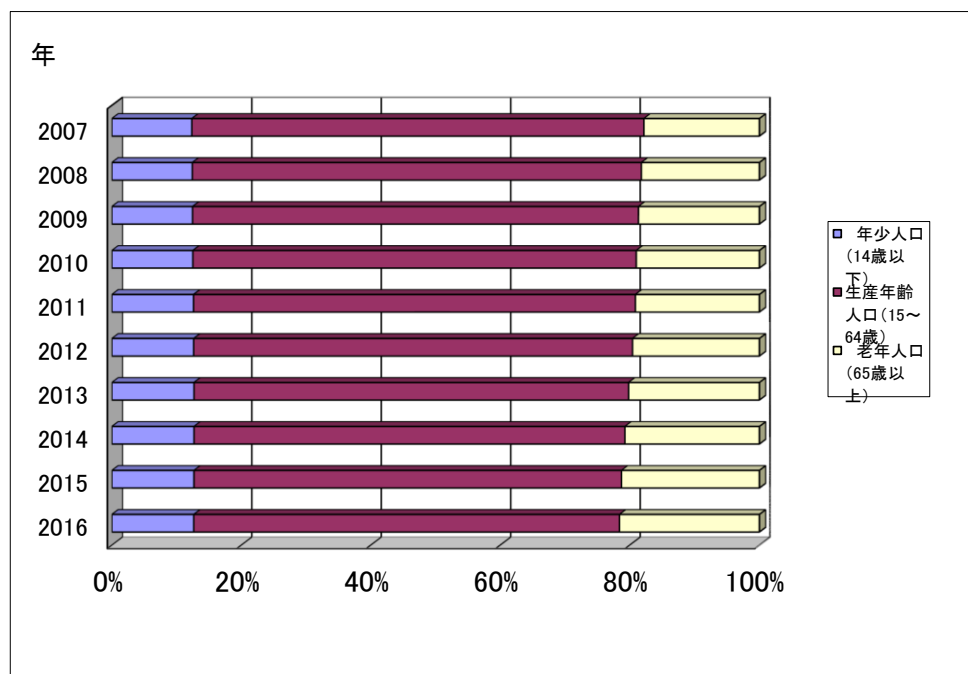
年次	総数	年少人口(14歳以下)		生産年齢人口(15~64歳)		老年人口(65歳以上)		
		総数	構成比(%)	総数	構成比(%)	総数	構成比(%)	
総 数								
平成19	2007	210,750	26,046	12.36	147,187	69.84	37,517	17.80
20	2008	213,226	26,507	12.43	147,921	69.37	38,798	18.20
21	2009	215,736	26,898	12.47	148,620	68.89	40,218	18.64
22	2010	217,081	27,161	12.51	148,704	68.50	41,216	18.99
23	2011	217,816	27,497	12.62	148,674	68.26	41,645	19.12
24	2012	218,683	27,662	12.65	148,243	67.79	42,778	19.56
25	2013	219,687	27,881	12.69	147,484	67.13	44,322	20.18
26	2014	220,391	27,972	12.69	146,714	66.57	45,705	20.74
27	2015	221,127	28,053	12.69	146,037	66.04	47,037	21.27
28	2016	223,437	28,290	12.66	146,935	65.76	48,212	21.58

男								
平成19	2007	104,980	13,333	12.70	75,702	72.11	15,945	15.19
20	2008	106,001	13,600	12.83	75,879	71.58	16,522	15.59
21	2009	107,130	13,869	12.95	76,166	71.10	17,095	15.96
22	2010	107,529	13,977	13.00	76,103	70.77	17,449	16.23
23	2011	107,790	14,113	13.09	76,077	70.58	17,600	16.33
24	2012	108,059	14,166	13.11	75,750	70.10	18,143	16.79
25	2013	108,247	14,251	13.17	75,234	69.50	18,762	17.33
26	2014	108,400	14,320	13.21	74,615	68.83	19,465	17.96
27	2015	108,644	14,274	13.14	74,282	68.37	20,088	18.49
28	2016	109,552	14,415	13.16	74,510	68.01	20,627	18.83

女								
平成19	2007	105,770	12,713	12.02	71,485	67.59	21,572	20.40
20	2008	107,225	12,907	12.04	72,042	67.19	22,276	20.78
21	2009	108,606	13,029	12.00	72,454	66.71	23,123	21.29
22	2010	109,552	13,184	12.03	72,601	66.27	23,767	21.69
23	2011	110,026	13,384	12.16	72,597	65.98	24,045	21.85
24	2012	110,624	13,496	12.20	72,493	65.53	24,635	22.27
25	2013	111,440	13,630	12.23	72,250	64.83	25,560	22.94
26	2014	111,991	13,652	12.19	72,099	64.38	26,240	23.43
27	2015	112,483	13,779	12.25	71,755	63.79	26,949	23.96
28	2016	113,885	13,875	12.18	72,425	63.59	27,585	24.22

※ 構成比は、小数点第3位を四捨五入しています

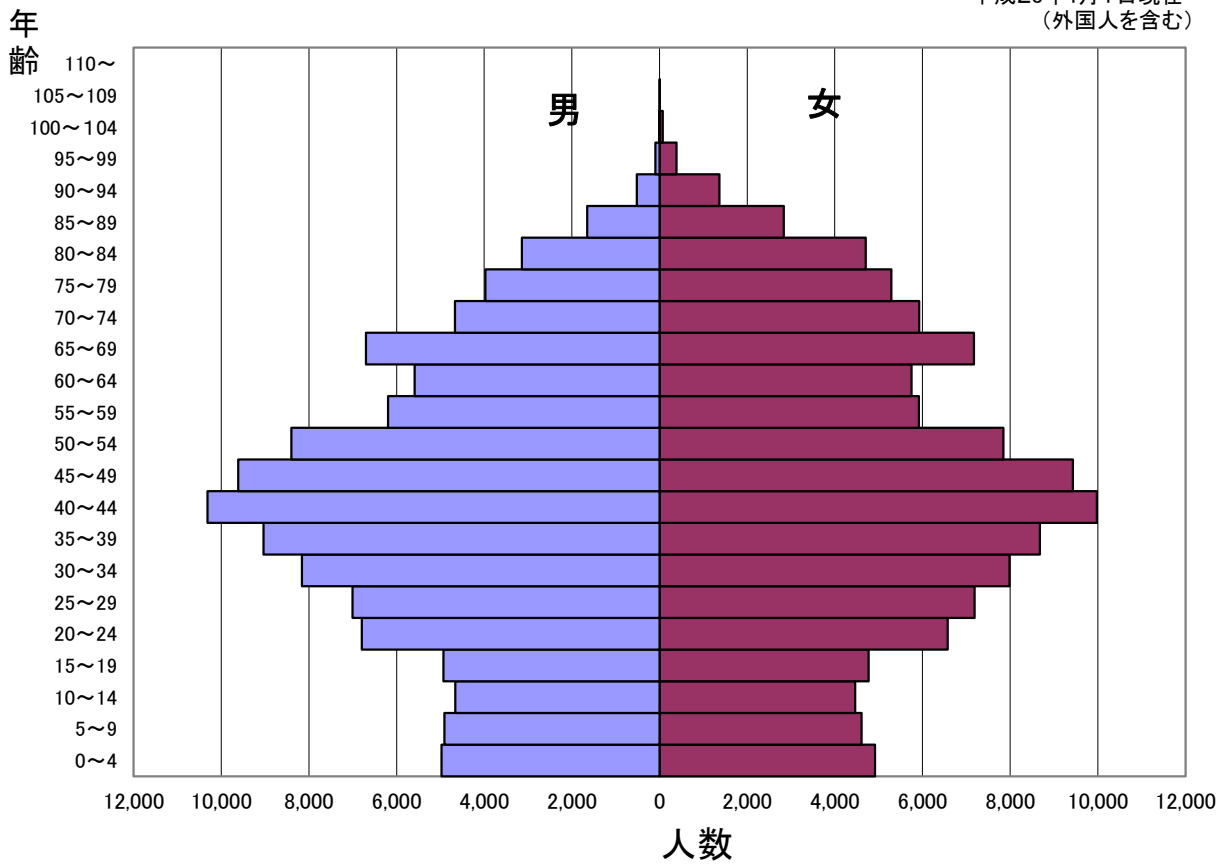
各年4月1日現在(外国人を除く)



6 年齢別人口構成図

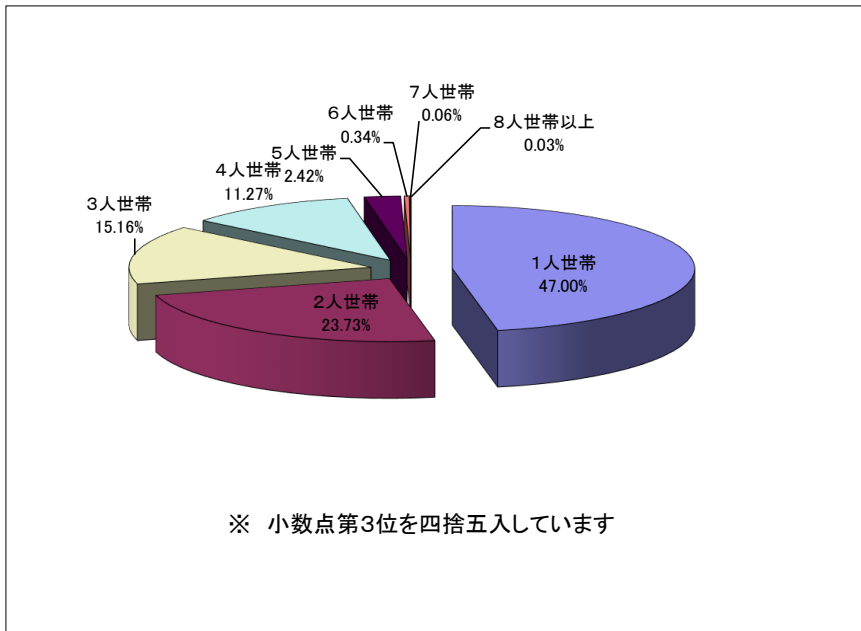
年齢別人口構成図

平成28年4月1日現在
(外国人を含む)



7 世帯人数別構成表

平成28年4月1日現在
(外国人を含む)(単位:世帯)



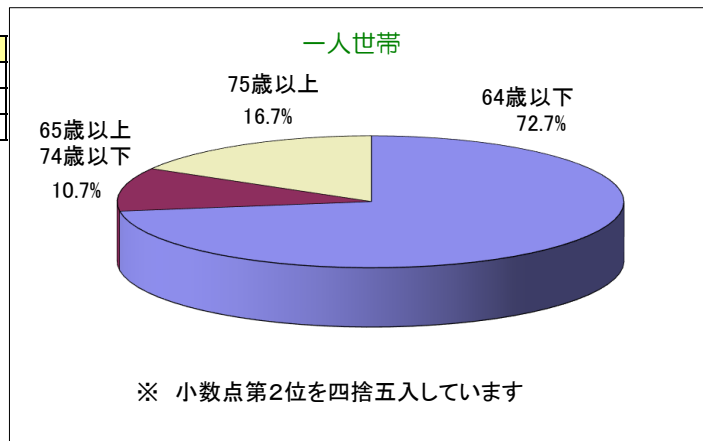
構成人数別世帯表	
1人世帯	53,450
2人世帯	26,988
3人世帯	17,244
4人世帯	12,815
5人世帯	2,750
6人世帯	381
7人世帯	67
8人世帯以上	34
合計	113,729

8 高齢者（65歳以上）を含む一人世帯・二人世帯の割合

平成28年4月1日現在(外国人を含む)

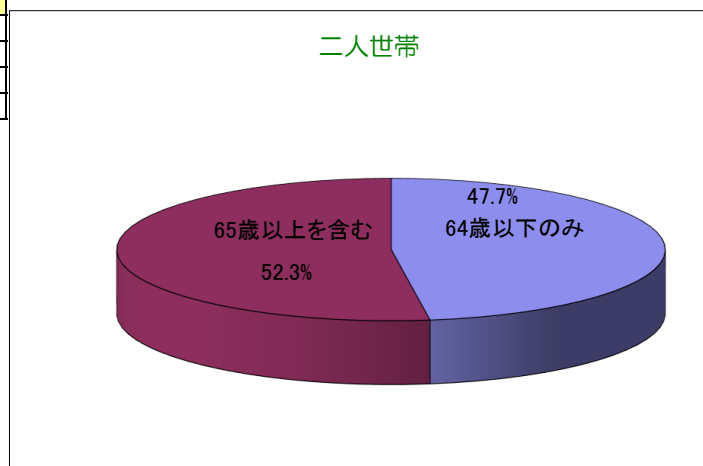
(単位:世帯)

一人世帯	
64歳以下	38,840
65歳以上74歳以下	5,704
75歳以上	8,906



(単位:世帯)

二人世帯	
64歳以下のみ	12,886
65歳以上を含む	14,102
うち65歳以上74歳以下を含む	8,620
うち75歳以上を含む	7,584



※ 65歳以上74歳以下および75歳以上の二人世帯は重複を含みます。

9 調布市の人口の推移 (各月1日現在)

(単位:人)

※10万人を超えた年からの統計です。

年	月	住民基本台帳	外国人登録者	総数
昭和39年	1月	93,844	1,559	95,403
	2月	94,538	1,571	96,109
	3月	95,150	1,575	96,725
	4月	95,751	1,579	97,330
	5月	98,318	1,593	99,911
	6月	99,313	1,592	100,905
	7月	99,824	1,593	101,417
	8月	100,660	1,612	102,272
	9月	101,017	1,618	102,635
	10月	101,765	1,620	103,385
	11月	102,084	1,566	103,650
	12月	102,618	1,641	104,259
年	月	住民基本台帳	外国人登録者	総数
昭和40年	1月	102,983	1,638	104,621
	2月	103,674	1,645	105,319
	3月	104,175	1,633	105,808
	4月	105,193	1,634	106,827
	5月	106,946	1,653	108,599
	6月	107,710	1,664	109,374
	7月	108,753	1,658	110,411
	8月	109,662	1,633	111,295
	9月	114,854	1,623	116,477
	10月	115,695	1,623	117,318
	11月	118,587	1,623	120,210
	12月	119,224	1,623	120,847
年	月	住民基本台帳	外国人登録者	総数
昭和41年	1月	119,644	1,676	121,320
	2月	119,926	1,663	121,589
	3月	120,507	1,657	122,164
	4月	121,720	1,657	123,377
	5月	123,692	1,683	125,375
	6月	124,561	1,695	126,256
	7月	125,250	1,684	126,934
	8月	125,741	1,702	127,443
	9月	128,001	1,712	129,713
	10月	128,911	1,717	130,628
	11月	131,185	1,734	132,919
	12月	131,581	1,734	133,315
年	月	住民基本台帳	外国人登録者	総数
昭和42年	1月	132,458	1,738	134,196
	2月	132,983	1,751	134,734
	3月	133,308	1,750	135,058
	4月	134,027	1,744	135,771
	5月	136,737	1,752	138,489
	6月	137,395	1,763	139,158
	7月	137,846	1,755	139,601
	8月	138,047	1,751	139,798
	9月	138,386	1,746	140,132
	10月	138,929	1,760	140,689
	11月	139,129	1,762	140,891
	12月	139,672	1,768	141,440
年	月	住民基本台帳	外国人登録者	総数
昭和43年	1月	139,811	1,770	141,581
	2月	140,214	1,769	141,983
	3月	140,405	1,745	142,150
	4月	141,264	1,736	143,000
	5月	143,954	1,745	145,699
	6月	144,807	1,749	146,556
	7月	145,190	1,767	146,957
	8月	145,417	1,778	147,195
	9月	145,633	1,778	147,411
	10月	145,901	1,778	147,679
	11月	145,902	1,778	147,680
	12月	146,314	1,778	148,092

10万人突破

年	月	住民基本台帳	外国人登録者	総数
昭和44年	1月	146,537	1,817	148,354
	2月	146,882	1,822	148,704
	3月	147,006	1,822	148,828
	4月	147,800	1,807	149,607
	5月	149,889	1,813	151,702
	6月	151,275	1,827	153,102
	7月	151,561	1,824	153,385
	8月	151,637	1,829	153,466
	9月	152,320	1,848	154,168
	10月	152,887	1,876	154,763
	11月	153,164	1,885	155,049
	12月	153,470	1,881	155,351
年	月	住民基本台帳	外国人登録者	総数
昭和45年	1月	153,539	1,877	155,416
	2月	153,828	1,879	155,707
	3月	154,076	1,885	155,961
	4月	155,199	1,874	157,073
	5月	157,154	1,869	159,023
	6月	157,593	1,860	159,453
	7月	157,695	1,855	159,550
	8月	157,779	1,851	159,630
	9月	157,988	1,853	159,841
	10月	158,330	1,837	160,167
	11月	158,671	1,829	160,500
	12月	158,819	1,850	160,669
年	月	住民基本台帳	外国人登録者	総数
昭和46年	1月	159,026	1,864	160,890
	2月	159,147	1,860	161,007
	3月	159,338	1,860	161,198
	4月	159,666	1,852	161,518
	5月	162,367	1,838	164,205
	6月	163,142	1,849	164,991
	7月	163,301	1,828	165,129
	8月	163,267	1,826	165,093
	9月	162,968	1,826	164,794
	10月	163,050	1,826	164,876
	11月	162,941	1,826	164,767
	12月	162,718	1,826	164,544
年	月	住民基本台帳	外国人登録者	総数
昭和47年	1月	162,444	1,831	164,275
	2月	162,388	1,822	164,210
	3月	162,562	1,829	164,391
	4月	163,506	1,848	165,354
	5月	165,579	1,854	167,433
	6月	166,386	1,887	168,273
	7月	166,413	1,900	168,313
	8月	166,824	1,893	168,717
	9月	167,204	1,882	169,086
	10月	167,314	1,886	169,200
	11月	168,059	1,922	169,981
	12月	168,388	1,934	170,322
年	月	住民基本台帳	外国人登録者	総数
昭和48年	1月	168,630	1,927	170,557
	2月	169,206	1,921	171,127
	3月	168,950	1,922	170,872
	4月	169,436	1,934	171,370
	5月	166,970	1,941	168,911
	6月	170,434	1,947	172,381
	7月	170,865	1,952	172,817
	8月	170,753	1,927	172,680
	9月	170,880	1,912	172,792
	10月	171,033	1,914	172,947
	11月	171,078	1,933	173,011
	12月	171,292	1,944	173,236

15万人突破

年	月	住民基本台帳	外国人登録者	総数
昭和49年	1月	171,281	1,945	173,226
	2月	171,511	1,932	173,443
	3月	171,660	1,941	173,601
	4月	170,294	1,943	172,237
	5月	170,858	1,953	172,811
	6月	171,373	1,963	173,336
	7月	171,354	1,970	173,324
	8月	171,278	1,954	173,232
	9月	170,872	1,954	172,826
	10月	170,980	1,954	172,934
	11月	170,823	1,954	172,777
	12月	170,570	1,954	172,524
年	月	住民基本台帳	外国人登録者	総数
昭和50年	1月	170,606	1,995	172,601
	2月	170,464	1,973	172,437
	3月	170,366	1,980	172,346
	4月	168,733	1,993	170,726
	5月	170,207	1,986	172,193
	6月	170,693	1,998	172,691
	7月	170,865	1,997	172,862
	8月	171,155	1,957	173,112
	9月	170,917	1,946	172,863
	10月	170,958	1,937	172,895
	11月	171,145	1,935	173,080
	12月	171,345	1,954	173,299
年	月	住民基本台帳	外国人登録者	総数
昭和51年	1月	171,432	1,952	173,384
	2月	171,333	1,957	173,290
	3月	171,361	1,938	173,299
	4月	170,430	1,928	172,358
	5月	171,305	1,940	173,245
	6月	171,935	1,951	173,886
	7月	172,100	1,949	174,049
	8月	172,151	1,936	174,087
	9月	172,141	1,931	174,072
	10月	172,231	1,923	174,154
	11月	172,428	1,911	174,339
	12月	172,569	1,926	174,495
年	月	住民基本台帳	外国人登録者	総数
昭和52年	1月	172,610	1,937	174,547
	2月	172,714	1,944	174,658
	3月	172,734	1,944	174,678
	4月	172,103	1,967	174,070
	5月	173,361	1,990	175,351
	6月	173,924	2,024	175,948
	7月	173,993	2,007	176,000
	8月	173,902	2,026	175,928
	9月	173,962	2,008	175,970
	10月	174,212	2,015	176,227
	11月	174,422	2,006	176,428
	12月	174,519	1,996	176,515
年	月	住民基本台帳	外国人登録者	総数
昭和53年	1月	174,505	1,984	176,489
	2月	174,403	1,987	176,390
	3月	174,422	1,998	176,420
	4月	173,585	1,999	175,584
	5月	174,450	2,004	176,454
	6月	174,882	2,003	176,885
	7月	175,039	2,015	177,054
	8月	174,958	2,005	176,963
	9月	174,826	2,004	176,830
	10月	175,058	2,002	177,060
	11月	174,965	2,001	176,966
	12月	175,028	1,997	177,025

年	月	住民基本台帳	外国人登録者	総数
昭和54年	1月	175,031	1,991	177,022
	2月	175,006	1,984	176,990
	3月	174,953	2,004	176,957
	4月	173,736	2,007	175,743
	5月	174,702	2,011	176,713
	6月	174,922	2,024	176,946
	7月	175,058	2,007	177,065
	8月	174,860	2,008	176,868
	9月	174,576	2,004	176,580
	10月	174,604	1,998	176,602
	11月	174,640	2,000	176,640
	12月	174,732	1,991	176,723
年	月	住民基本台帳	外国人登録者	総数
昭和55年	1月	174,690	1,975	176,665
	2月	174,702	1,964	176,666
	3月	174,726	1,981	176,707
	4月	174,209	1,993	176,202
	5月	175,051	1,971	177,022
	6月	175,535	1,964	177,499
	7月	175,610	1,977	177,587
	8月	175,608	1,974	177,582
	9月	175,209	1,972	177,181
	10月	175,645	1,967	177,612
	11月	175,987	1,951	177,938
	12月	176,220	1,950	178,170
年	月	住民基本台帳	外国人登録者	総数
昭和56年	1月	176,149	1,956	178,105
	2月	176,089	1,948	178,037
	3月	176,101	1,953	178,054
	4月	175,144	1,946	177,090
	5月	176,061	1,940	178,001
	6月	176,573	1,943	178,516
	7月	176,714	1,947	178,661
	8月	176,551	1,937	178,488
	9月	177,750	1,938	179,688
	10月	178,114	1,944	180,058
	11月	178,193	1,942	180,135
	12月	178,372	1,950	180,322
年	月	住民基本台帳	外国人登録者	総数
昭和57年	1月	178,814	1,961	180,775
	2月	178,878	1,980	180,858
	3月	178,825	1,989	180,814
	4月	177,923	1,985	179,908
	5月	179,341	1,993	181,334
	6月	179,790	2,013	181,803
	7月	179,962	2,000	181,962
	8月	180,002	2,003	182,005
	9月	180,205	2,000	182,205
	10月	180,343	2,016	182,359
	11月	180,269	2,024	182,293
	12月	180,426	2,042	182,468
年	月	住民基本台帳	外国人登録者	総数
昭和58年	1月	180,731	2,054	182,785
	2月	180,791	2,050	182,841
	3月	180,749	2,044	182,793
	4月	179,539	2,050	181,589
	5月	180,883	2,050	182,933
	6月	181,258	2,052	183,310
	7月	181,591	2,067	183,658
	8月	181,565	2,059	183,624
	9月	181,623	2,065	183,688
	10月	181,645	2,081	183,726
	11月	181,862	2,087	183,949
	12月	181,973	2,085	184,058

年	月	住民基本台帳	外国人登録者	総数
昭和59年	1月	181,942	2,100	184,042
	2月	181,966	2,101	184,067
	3月	181,851	2,093	183,944
	4月	181,042	2,102	183,144
	5月	181,433	2,089	183,522
	6月	183,313	2,099	185,412
	7月	183,433	2,090	185,523
	8月	183,308	2,070	185,378
	9月	183,223	2,085	185,308
	10月	183,602	2,086	185,688
	11月	183,902	2,096	185,998
	12月	184,285	2,099	186,384
年				
昭和60年	1月	184,253	2,114	186,367
	2月	184,378	2,109	186,487
	3月	184,407	2,126	186,533
	4月	183,566	2,141	185,707
	5月	185,158	2,117	187,275
	6月	185,854	2,115	187,969
	7月	186,017	2,122	188,139
	8月	186,000	2,115	188,115
	9月	186,120	2,103	188,223
	10月	186,505	2,113	188,618
	11月	186,600	2,129	188,729
	12月	186,871	2,144	189,015
年				
昭和61年	1月	187,244	2,137	189,381
	2月	187,332	2,153	189,485
	3月	187,510	2,142	189,652
	4月	186,642	2,152	188,794
	5月	188,387	2,167	190,554
	6月	188,856	2,151	191,007
	7月	189,046	2,151	191,197
	8月	189,128	2,141	191,269
	9月	189,207	2,160	191,367
	10月	189,307	2,186	191,493
	11月	189,459	2,186	191,645
	12月	189,687	2,179	191,866
年				
昭和62年	1月	189,747	2,181	191,928
	2月	189,768	2,177	191,945
	3月	189,798	2,176	191,974
	4月	188,981	2,207	191,188
	5月	191,123	2,210	193,333
	6月	191,398	2,217	193,615
	7月	191,310	2,203	193,513
	8月	190,924	2,216	193,140
	9月	191,050	2,208	193,258
	10月	191,151	2,221	193,372
	11月	191,204	2,271	193,475
	12月	191,273	2,282	193,555
年				
昭和63年	1月	191,410	2,274	193,684
	2月	191,413	2,278	193,691
	3月	191,251	2,287	193,538
	4月	189,870	2,298	192,168
	5月	191,902	2,320	194,222
	6月	192,254	2,329	194,583
	7月	192,246	2,343	194,589
	8月	191,986	2,361	194,347
	9月	191,970	2,365	194,335
	10月	191,882	2,396	194,278
	11月	191,757	2,446	194,203
	12月	191,819	2,466	194,285

年	月	住民基本台帳	外国人登録者	総数
平成元年	1月	191,811	2,454	194,265
	2月	191,705	2,432	194,137
	3月	191,412	2,436	193,848
	4月	189,682	2,456	192,138
	5月	191,411	2,435	193,846
	6月	191,762	2,439	194,201
	7月	191,811	2,452	194,263
	8月	191,598	2,458	194,056
	9月	191,637	2,420	194,057
	10月	191,610	2,413	194,023
	11月	191,721	2,418	194,139
	12月	191,756	2,400	194,156
年				
平成2年	1月	191,709	2,404	194,113
	2月	191,680	2,405	194,085
	3月	191,457	2,417	193,874
	4月	190,036	2,422	192,458
	5月	192,254	2,443	194,697
	6月	192,511	2,451	194,962
	7月	192,499	2,446	194,945
	8月	192,237	2,411	194,648
	9月	192,377	2,433	194,810
	10月	192,172	2,465	194,637
	11月	192,150	2,439	194,589
	12月	192,062	2,471	194,533
年				
平成3年	1月	192,018	2,499	194,517
	2月	191,942	2,508	194,450
	3月	191,847	2,519	194,366
	4月	190,404	2,572	192,976
	5月	192,608	2,608	195,216
	6月	193,025	2,602	195,627
	7月	193,104	2,621	195,725
	8月	193,056	2,640	195,696
	9月	193,224	2,630	195,854
	10月	192,982	2,674	195,656
	11月	193,045	2,704	195,749
	12月	193,022	2,737	195,759
年				
平成4年	1月	193,038	2,772	195,810
	2月	193,105	2,819	195,924
	3月	193,000	2,780	195,780
	4月	191,856	2,794	194,650
	5月	193,585	2,865	196,450
	6月	193,866	2,916	196,782
	7月	193,903	2,950	196,853
	8月	193,897	2,961	196,858
	9月	193,850	2,980	196,830
	10月	193,714	2,893	196,607
	11月	193,712	2,915	196,627
	12月	193,682	2,915	196,597
年				
平成5年	1月	193,647	2,928	196,575
	2月	193,503	2,923	196,426
	3月	193,133	2,936	196,069
	4月	191,748	2,925	194,673
	5月	193,295	2,926	196,221
	6月	193,461	2,958	196,419
	7月	193,489	2,947	196,436
	8月	193,324	2,964	196,288
	9月	193,272	3,005	196,277
	10月	193,189	2,980	196,169
	11月	192,994	2,998	195,992
	12月	192,889	2,974	195,863

年	月	住民基本台帳	外国人登録者	総数
平成6年	1月	192,868	3,004	195,872
	2月	192,846	3,009	195,855
	3月	192,439	2,923	195,362
	4月	191,137	2,935	194,072
	5月	192,198	2,976	195,174
	6月	192,458	2,961	195,419
	7月	192,524	2,951	195,475
	8月	192,447	2,936	195,383
	9月	192,239	2,965	195,204
	10月	192,153	2,987	195,140
	11月	191,981	2,999	194,980
	12月	191,881	3,001	194,882
年	月	住民基本台帳	外国人登録者	総数
平成7年	1月	191,900	2,981	194,881
	2月	191,776	3,009	194,785
	3月	191,470	3,004	194,474
	4月	190,526	3,042	193,568
	5月	191,830	3,045	194,875
	6月	192,035	3,039	195,074
	7月	192,091	3,018	195,109
	8月	192,082	2,982	195,064
	9月	192,191	2,975	195,166
	10月	191,973	2,963	194,936
	11月	192,006	2,941	194,947
	12月	192,021	2,960	194,981
年	月	住民基本台帳	外国人登録者	総数
平成8年	1月	191,980	2,891	194,871
	2月	191,947	2,921	194,868
	3月	191,775	2,933	194,708
	4月	190,907	2,949	193,856
	5月	192,182	2,951	195,133
	6月	192,474	2,945	195,419
	7月	192,549	2,931	195,480
	8月	192,786	2,933	195,719
	9月	193,036	2,952	195,988
	10月	192,964	2,969	195,933
	11月	192,986	2,971	195,957
	12月	193,144	2,981	196,125
年	月	住民基本台帳	外国人登録者	総数
平成9年	1月	193,153	2,974	196,127
	2月	193,223	2,976	196,199
	3月	193,138	2,950	196,088
	4月	192,580	2,970	195,550
	5月	194,337	3,027	197,364
	6月	194,585	3,016	197,601
	7月	194,667	3,005	197,672
	8月	194,778	3,001	197,779
	9月	194,872	3,015	197,887
	10月	194,920	3,027	197,947
	11月	194,947	3,053	198,000
	12月	194,927	3,042	197,969
年	月	住民基本台帳	外国人登録者	総数
平成10年	1月	194,825	3,035	197,860
	2月	194,781	3,027	197,808
	3月	194,639	3,026	197,665
	4月	194,345	3,081	197,426
	5月	195,320	3,124	198,444
	6月	195,558	3,115	198,673
	7月	195,532	3,094	198,626
	8月	195,514	3,107	198,621
	9月	195,517	3,128	198,645
	10月	195,371	3,137	198,508
	11月	195,364	3,198	198,562
	12月	195,356	3,157	198,513

年	月	住民基本台帳	外国人登録者	総数
平成11年	1月	195,325	3,159	198,484
	2月	195,254	3,156	198,410
	3月	195,075	3,139	198,214
	4月	194,864	3,170	198,034
	5月	195,812	3,182	198,994
	6月	195,848	3,208	199,056
	7月	195,822	3,214	199,036
	8月	195,784	3,213	198,997
	9月	196,040	3,225	199,265
	10月	195,933	3,217	199,150
	11月	195,996	3,238	199,234
	12月	195,973	3,232	199,205
年	月	住民基本台帳	外国人登録者	総数
平成12年	1月	195,968	3,227	199,195
	2月	195,945	3,232	199,177
	3月	195,903	3,233	199,136
	4月	196,065	3,269	199,334
	5月	197,271	3,291	200,562
	6月	197,757	3,270	201,027
	7月	197,754	3,243	200,997
	8月	197,757	3,262	201,019
	9月	197,970	3,226	201,196
	10月	198,125	3,240	201,365
	11月	198,377	3,267	201,644
	12月	198,584	3,262	201,846
年	月	住民基本台帳	外国人登録者	総数
平成13年	1月	198,623	3,249	201,872
	2月	198,613	3,244	201,857
	3月	198,696	3,237	201,933
	4月	198,676	3,262	201,938
	5月	199,742	3,323	203,065
	6月	199,824	3,311	203,135
	7月	199,613	3,303	202,916
	8月	199,815	3,329	203,144
	9月	199,925	3,319	203,244
	10月	199,867	3,351	203,218
	11月	199,985	3,386	203,371
	12月	200,013	3,430	203,443
年	月	住民基本台帳	外国人登録者	総数
平成14年	1月	199,984	3,419	203,403
	2月	200,037	3,439	203,476
	3月	200,093	3,448	203,541
	4月	200,223	3,416	203,639
	5月	201,456	3,414	204,870
	6月	201,736	3,375	205,111
	7月	201,771	3,357	205,128
	8月	201,799	3,365	205,164
	9月	201,869	3,373	205,242
	10月	202,011	3,414	205,425
	11月	202,204	3,408	205,612
	12月	202,241	3,403	205,644
年	月	住民基本台帳	外国人登録者	総数
平成15年	1月	202,312	3,408	205,720
	2月	202,195	3,405	205,600
	3月	202,159	3,408	205,567
	4月	202,426	3,439	205,865
	5月	203,571	3,463	207,034
	6月	203,771	3,454	207,225
	7月	203,852	3,454	207,306
	8月	203,812	3,487	207,299
	9月	203,884	3,509	207,393
	10月	204,365	3,537	207,902
	11月	204,518	3,547	208,065
	12月	204,533	3,557	208,090

20万人突破

年	月	住民基本台帳	外国人登録者	総数
平成16年	1月	204,497	3,543	208,040
	2月	204,714	3,559	208,273
	3月	204,807	3,575	208,382
	4月	205,134	3,574	208,708
	5月	206,396	3,619	210,015
	6月	206,620	3,619	210,239
	7月	206,703	3,651	210,354
	8月	206,829	3,600	210,429
	9月	207,004	3,560	210,564
	10月	207,090	3,548	210,638
	11月	207,534	3,573	211,107
	12月	208,001	3,564	211,565
年	月	住民基本台帳	外国人登録者	総数
平成17年	1月	208,170	3,539	211,709
	2月	208,265	3,543	211,808
	3月	208,184	3,566	211,750
	4月	208,156	3,596	211,752
	5月	209,062	3,656	212,718
	6月	209,235	3,661	212,896
	7月	209,206	3,655	212,861
	8月	209,166	3,667	212,833
	9月	209,240	3,648	212,888
	10月	209,173	3,650	212,823
	11月	209,303	3,672	212,975
	12月	209,354	3,682	213,036
年	月	住民基本台帳	外国人登録者	総数
平成18年	1月	209,344	3,665	213,009
	2月	209,239	3,676	212,915
	3月	209,087	3,642	212,729
	4月	209,649	3,662	213,311
	5月	209,895	3,619	213,514
	6月	210,115	3,608	213,723
	7月	210,093	3,622	213,715
	8月	209,945	3,633	213,578
	9月	209,938	3,628	213,566
	10月	209,951	3,662	213,613
	11月	210,080	3,703	213,783
	12月	210,052	3,698	213,750
年	月	住民基本台帳	外国人登録者	総数
平成19年	1月	210,095	3,705	213,800
	2月	210,027	3,719	213,746
	3月	209,974	3,698	213,672
	4月	210,750	3,730	214,480
	5月	211,265	3,808	215,073
	6月	211,519	3,822	215,341
	7月	211,644	3,838	215,482
	8月	211,775	3,866	215,641
	9月	211,840	3,831	215,671
	10月	211,897	3,853	215,750
	11月	212,133	3,882	216,015
	12月	212,141	3,857	215,998
年	月	住民基本台帳	外国人登録者	総数
平成20年	1月	211,904	3,853	215,757
	2月	211,958	3,847	215,805
	3月	211,907	3,836	215,743
	4月	213,226	3,879	217,105
	5月	213,939	3,885	217,824
	6月	214,133	3,891	218,024
	7月	214,277	3,899	218,176
	8月	214,452	3,914	218,366
	9月	214,524	3,889	218,413
	10月	214,630	3,841	218,471
	11月	214,819	3,918	218,737
	12月	214,871	3,926	218,797

21万人突破

年	月	住民基本台帳	外国人登録者	総数	
平成21年	1月	214,865	3,952	218,817	
	2月	214,941	3,942	218,883	
	3月	215,012	3,958	218,970	
	4月	215,736	4,011	219,747	
	5月	216,331	4,021	220,352	
	6月	216,499	4,021	220,520	
	7月	216,657	4,029	220,686	
	8月	216,764	4,018	220,782	
	9月	216,755	3,992	220,747	
	10月	216,846	4,029	220,875	
	11月	216,923	4,046	220,969	
	12月	216,794	4,033	220,827	
年	月	住民基本台帳	外国人登録者	総数	
平成22年	1月	216,739	4,018	220,757	
	2月	216,635	4,019	220,654	
	3月	216,559	4,016	220,575	
	4月	217,081	4,099	221,180	
	5月	217,460	4,107	221,567	
	6月	217,506	4,076	221,582	
	7月	217,403	4,102	221,505	
	8月	217,425	4,091	221,516	
	9月	217,522	4,063	221,585	
	10月	217,364	4,077	221,441	
	11月	217,275	4,070	221,345	
	12月	217,355	4,058	221,413	
年	月	住民基本台帳	外国人登録者	総数	
平成23年	1月	217,383	4,062	221,445	
	2月	217,517	4,029	221,546	
	3月	217,410	4,008	221,418	
	4月	217,816	3,995	221,811	
	5月	218,420	3,929	222,349	
	6月	218,535	3,905	222,440	
	7月	218,500	3,904	222,404	
	8月	218,288	3,883	222,171	
	9月	218,443	3,848	222,291	
	10月	218,325	3,862	222,187	
	11月	218,375	3,849	222,224	
	12月	218,396	3,867	222,263	
年	月	住民基本台帳	外国人登録者	総数	
平成24年	1月	218,279	3,853	222,132	
	2月	218,361	3,833	222,194	
	3月	218,428	3,805	222,233	
	4月	218,683	3,835	222,518	
	5月	218,995	3,848	222,843	
	6月	219,186	3,833	223,019	
	7月	219,069	3,834	222,903	
			日本人	外国人	総数
	8月	219,085	3,524	3,524	222,609
	9月	219,208	3,524	3,524	222,732
	10月	219,369	3,536	3,536	222,905
	11月	219,654	3,587	3,587	223,241
12月	219,662	3,573	3,573	223,235	
年	月	日本人	外国人	総数	
平成25年	1月	219,613	3,550	223,163	
	2月	219,645	3,548	223,193	
	3月	219,456	3,558	223,014	
	4月	219,687	3,533	223,220	
	5月	220,316	3,547	223,863	
	6月	220,425	3,557	223,982	
	7月	220,378	3,559	223,937	
	8月	220,499	3,537	224,036	
	9月	220,478	3,515	223,993	
	10月	220,524	3,502	224,026	
	11月	220,491	3,523	224,014	
	12月	220,326	3,521	223,847	

22万人突破

年	月	日本人	外国人	総数
平成26年	1月	220,157	3,534	223,691
	2月	220,159	3,549	223,708
	3月	219,988	3,546	223,534
	4月	220,391	3,556	223,947
	5月	220,746	3,584	224,330
	6月	220,874	3,605	224,479
	7月	220,845	3,583	224,428
	8月	220,782	3,573	224,355
	9月	220,703	3,578	224,281
	10月	220,690	3,593	224,283
	11月	220,671	3,646	224,317
	12月	220,589	3,642	224,231
年	月	日本人	外国人	総数
平成27年	1月	220,558	3,633	224,191
	2月	220,533	3,636	224,169
	3月	220,425	3,596	224,021
	4月	221,127	3,576	224,703
	5月	221,566	3,678	225,244
	6月	221,975	3,715	225,690
	7月	222,309	3,725	226,034
	8月	222,444	3,745	226,189
	9月	222,518	3,742	226,260
	10月	222,520	3,771	226,291
	11月	222,623	3,837	226,460
	12月	222,633	3,810	226,443
年	月	日本人	外国人	総数
平成28年	1月	222,614	3,799	226,413
	2月	222,673	3,808	226,481
	3月	222,713	3,764	226,477
	4月	223,437	3,771	227,208
年	月	日本人	外国人	総数
年	月	日本人	外国人	総数

年	月	日本人	外国人	総数
年	月	日本人	外国人	総数
年	月	日本人	外国人	総数
年	月	日本人	外国人	総数

10 人口の増減

平成27年各月1日現在(外国人を除く)

(単位:人)

	転入	転出	(社会増減)	出生	死亡	(自然増減)
1月	829	815	14	166	206	-40
2月	948	1,072	-124	138	141	-3
3月	2,795	2,124	671	168	148	20
4月	1,941	1,553	388	162	127	35
5月	1,265	889	376	156	120	36
6月	1,171	941	230	170	128	42
7月	1,101	1,028	73	179	122	57
8月	1,061	966	95	159	158	1
9月	1,061	1,102	-41	149	115	34
10月	1,040	967	73	163	150	13
11月	906	938	-32	172	122	50
12月	902	921	-19	158	145	13
合計	15,020	13,316	1,704	1,940	1,682	258

