

調布市の世帯と人口

(令和3年1月1日現在)

- 1 町丁別世帯数及び人口報告表
- 2 町別人口構成図
- 3 町別人口増減数・率
- 4 年齢別人口報告表
- 5 年齢(3区分)別人口推移
- 6 年齢別人口構成図
- 7 世帯人数別構成表
- 8 高齢者を含む一人世帯・二人世帯の割合
- 9 調布市の人口の推移
- 10 人口の増減

※ 毎年1月現在と4月現在の更新版を作成します。

人口に関するホームページ

<http://www.city.chofu.tokyo.jp/www/contents/1176118846560/> 調布市人口統計
<http://www.toukei.metro.tokyo.lg.jp/> 東京都人口統計
<http://www.stat.go.jp/data/jinsui/index.html> 総務省統計局

1 町丁別世帯数及び人口報告表

令和3年1月1日現在(外国人を含む)
(単位:世帯,人)

地域 (町丁別)	世帯数	人口		
		総数	男	女
総数	121,296	237,815	115,800	122,015
飛田給1丁目	1,846	3,194	1,567	1,627
飛田給2丁目	1,637	2,767	1,398	1,369
飛田給3丁目	988	2,126	1,097	1,029
上石原1丁目	1,823	3,013	1,519	1,494
上石原2丁目	1,210	2,202	1,118	1,084
上石原3丁目	2,265	5,279	2,606	2,673
富士見町1丁目	715	1,391	703	688
富士見町2丁目	1,441	2,696	1,352	1,344
富士見町3丁目	1,413	2,907	1,425	1,482
富士見町4丁目	1,012	2,091	1,052	1,039
下石原1丁目	1,337	2,406	1,209	1,197
下石原2丁目	1,258	2,482	1,267	1,215
下石原3丁目	1,894	3,843	1,905	1,938
小島町1丁目	1,432	2,474	1,219	1,255
小島町2丁目	1,739	2,832	1,397	1,435
小島町3丁目	2,480	4,573	2,260	2,313
布田1丁目	1,482	2,476	1,156	1,320
布田2丁目	1,967	3,107	1,519	1,588
布田3丁目	1,165	2,043	979	1,064
布田4丁目	1,645	2,786	1,325	1,461
布田5丁目	1,259	2,385	1,162	1,223
布田6丁目	866	1,888	951	937
国領町1丁目	2,427	4,125	1,989	2,136
国領町2丁目	1,133	2,114	1,011	1,103
国領町3丁目	2,008	3,658	1,561	2,097
国領町4丁目	2,093	3,983	1,948	2,035
国領町5丁目	2,085	3,730	1,870	1,860
国領町6丁目	647	1,254	598	656
国領町7丁目	1,758	3,458	1,720	1,738
国領町8丁目	2,332	4,826	2,129	2,697
染地1丁目	862	2,029	959	1,070
染地2丁目	3,042	7,416	3,583	3,833
染地3丁目	3,124	6,182	2,950	3,232
多摩川1丁目	2,014	4,879	2,478	2,401
多摩川2丁目	408	789	413	376
多摩川3丁目	2,182	4,347	2,220	2,127
多摩川4丁目	528	930	478	452
多摩川5丁目	1,821	3,019	1,523	1,496
多摩川6丁目	511	1,067	536	531
多摩川7丁目	698	1,308	640	668
佐須町1丁目	362	854	408	446
佐須町2丁目	618	1,297	646	651
佐須町3丁目	593	1,248	593	655
佐須町4丁目	834	1,973	1,024	949
佐須町5丁目	295	535	265	270
柴崎1丁目	1,843	3,603	1,774	1,829
柴崎2丁目	2,162	4,862	2,332	2,530
菊野台1丁目	1,500	2,480	1,172	1,308
菊野台2丁目	1,839	3,126	1,500	1,626
菊野台3丁目	2,073	4,028	2,082	1,946
東つっじヶ丘1丁目	547	827	408	419
東つっじヶ丘2丁目	1,341	2,436	1,182	1,254
東つっじヶ丘3丁目	1,113	2,254	1,122	1,132
西つっじヶ丘1丁目	2,579	5,028	2,451	2,577
西つっじヶ丘2丁目	855	1,815	818	997
西つっじヶ丘3丁目	1,682	2,643	1,209	1,434
西つっじヶ丘4丁目	3,128	5,595	2,700	2,895

	世帯数	人口数
飛田給	4,471	8,087
上石原	5,298	10,494
富士見町	4,581	9,085
下石原	4,489	8,731
小島町	5,651	9,879
布田	8,384	14,685
国領町	14,483	27,148
染地	7,028	15,627
多摩川	8,162	16,339
佐須町	2,702	5,907
柴崎	4,005	8,465
菊野台	5,412	9,634
東つっじヶ丘	3,001	5,517
西つっじヶ丘	8,244	15,081
入間町	4,208	9,170
仙川町	4,390	7,645
緑ヶ丘	3,444	6,866
野水	44	112
西町	143	143
若葉町	3,340	6,291
調布ヶ丘	4,983	10,274
深大寺元町	2,276	4,789
深大寺北町	3,460	7,727
深大寺東町	5,259	11,776
深大寺南町	2,210	5,349
八雲台	1,628	2,994
計	121,296	237,815

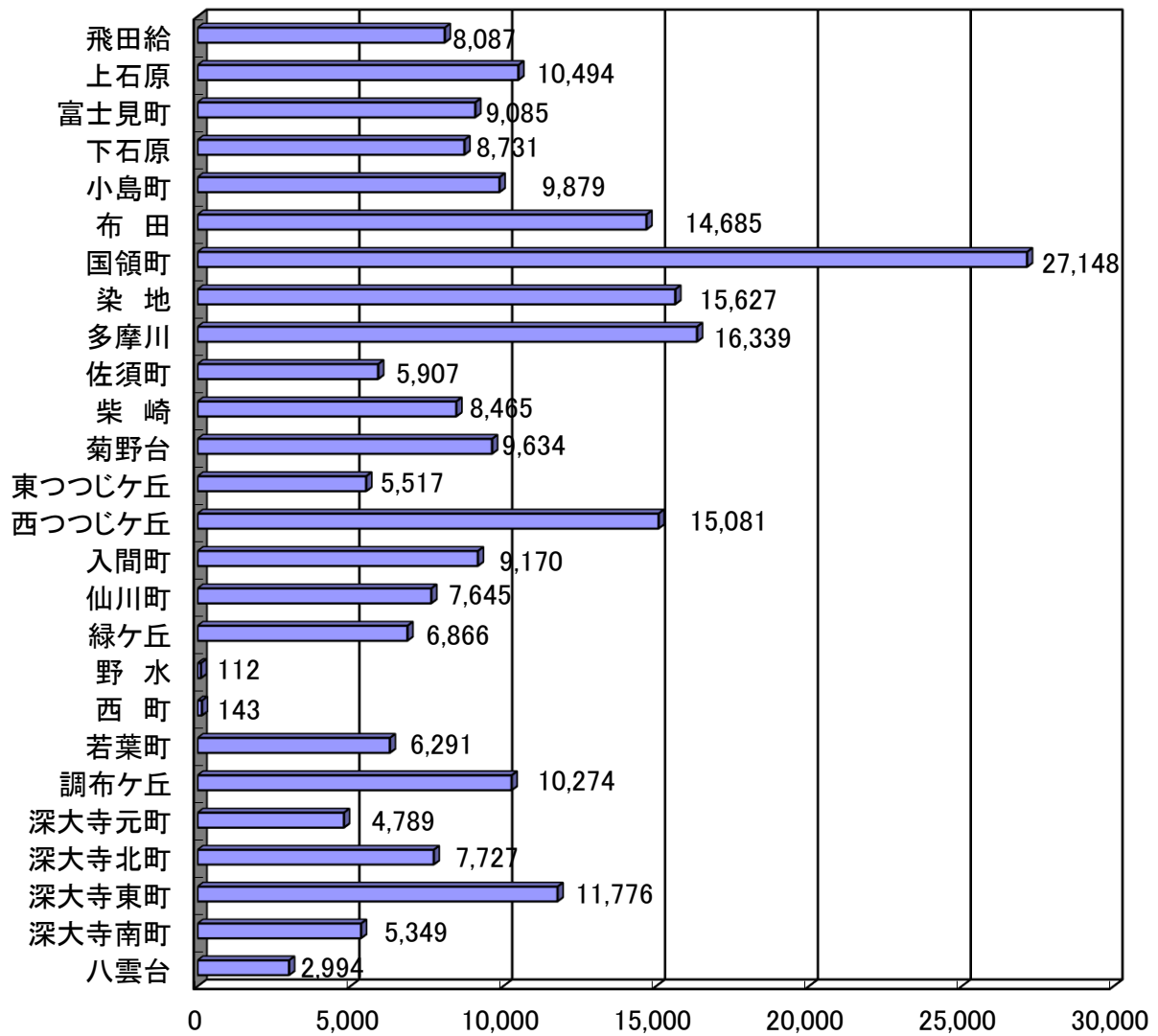
1 町丁別世帯数及び人口報告表

令和3年1月1日現在(外国人を含む)
(単位:世帯,人)

地 域 (町丁別)	世帯数	人 口		
		総数	男	女
入間町1丁目	1,620	3,331	1,612	1,719
入間町2丁目	1,686	3,869	1,863	2,006
入間町3丁目	902	1,970	947	1,023
仙川町1丁目	1,879	2,952	1,318	1,634
仙川町2丁目	1,604	3,059	1,359	1,700
仙川町3丁目	907	1,634	743	891
緑ヶ丘1丁目	1,245	2,336	1,102	1,234
緑ヶ丘2丁目	2,199	4,530	2,042	2,488
野水1丁目	44	112	53	59
野水2丁目	0	0	0	0
西町	143	143	49	94
若葉町1丁目	1,450	2,727	1,287	1,440
若葉町2丁目	1,292	2,293	1,066	1,227
若葉町3丁目	598	1,271	616	655
調布ヶ丘1丁目	971	1,976	971	1,005
調布ヶ丘2丁目	1,043	1,800	920	880
調布ヶ丘3丁目	2,295	5,177	2,514	2,663
調布ヶ丘4丁目	674	1,321	685	636
深大寺元町1丁目	634	1,151	583	568
深大寺元町2丁目	325	759	359	400
深大寺元町3丁目	538	1,192	554	638
深大寺元町4丁目	585	1,298	625	673
深大寺元町5丁目	194	389	209	180
深大寺北町1丁目	465	990	496	494
深大寺北町2丁目	316	679	350	329
深大寺北町3丁目	290	647	328	319
深大寺北町4丁目	482	1,097	553	544
深大寺北町5丁目	487	1,084	525	559
深大寺北町6丁目	930	2,073	993	1,080
深大寺北町7丁目	490	1,157	575	582
深大寺東町1丁目	622	1,380	726	654
深大寺東町2丁目	373	902	448	454
深大寺東町3丁目	636	1,484	728	756
深大寺東町4丁目	637	1,514	764	750
深大寺東町5丁目	571	1,265	644	621
深大寺東町6丁目	908	1,886	901	985
深大寺東町7丁目	837	2,034	1,000	1,034
深大寺東町8丁目	675	1,311	642	669
深大寺南町1丁目	252	576	285	291
深大寺南町2丁目	247	612	323	289
深大寺南町3丁目	769	2,081	1,014	1,067
深大寺南町4丁目	305	651	341	310
深大寺南町5丁目	637	1,429	697	732
八雲台1丁目	1,096	2,056	1,030	1,026
八雲台2丁目	532	938	482	456

2 町別人口構成図

令和3年1月1日現在
(外国人を含む)
(単位:人)

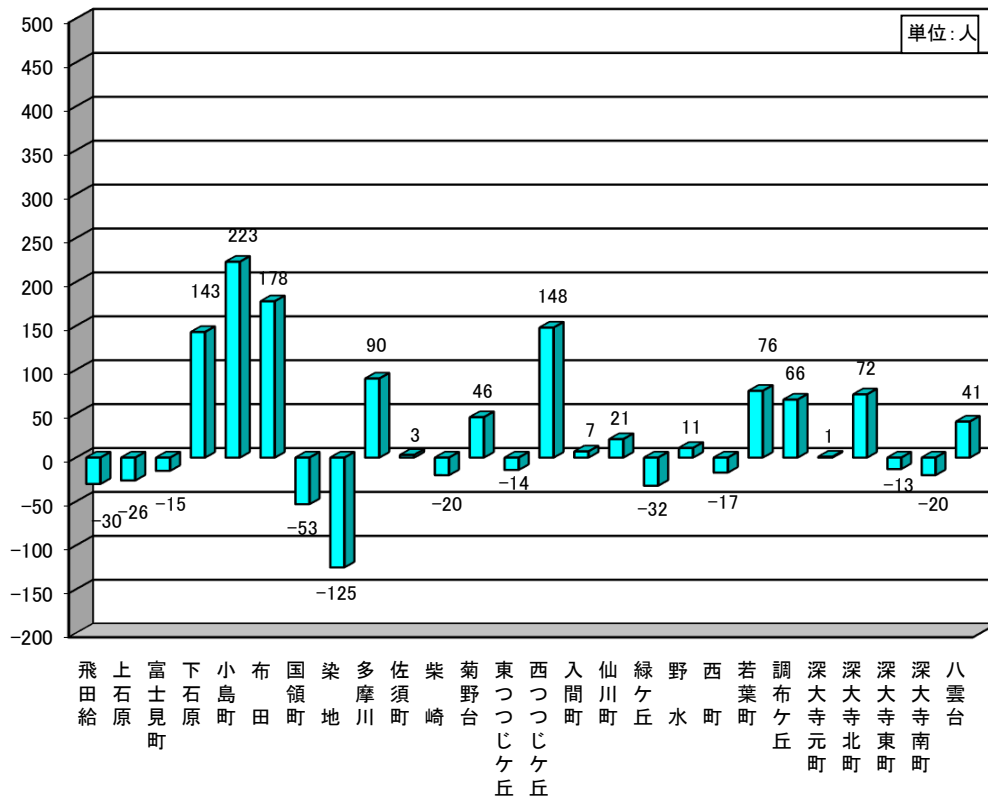


3 町別人口増減数・率（対前年同期）

（単位：人）

町名	令和2年1月1日 現在	令和3年1月1日 現在	増減数	増減率
飛田給	8,117	8,087	-30	-0.37%
上石原	10,520	10,494	-26	-0.25%
富士見町	9,100	9,085	-15	-0.16%
下石原	8,588	8,731	143	1.67%
小島町	9,656	9,879	223	2.31%
布田	14,507	14,685	178	1.23%
国領町	27,201	27,148	-53	-0.19%
染地	15,752	15,627	-125	-0.79%
多摩川	16,249	16,339	90	0.55%
佐須町	5,904	5,907	3	0.05%
柴崎	8,485	8,465	-20	-0.24%
菊野台	9,588	9,634	46	0.48%
東つつじヶ丘	5,531	5,517	-14	-0.25%
西つつじヶ丘	14,933	15,081	148	0.99%
入間町	9,163	9,170	7	0.08%
仙川町	7,624	7,645	21	0.28%
緑ヶ丘	6,898	6,866	-32	-0.46%
野水	101	112	11	10.89%
西町	160	143	-17	-10.63%
若葉町	6,215	6,291	76	1.22%
調布ヶ丘	10,208	10,274	66	0.65%
深大寺元町	4,788	4,789	1	0.02%
深大寺北町	7,655	7,727	72	0.94%
深大寺東町	11,789	11,776	-13	-0.11%
深大寺南町	5,369	5,349	-20	-0.37%
八雲台	2,953	2,994	41	1.39%
計	237,054	237,815	761	0.32%

※ 増減率は、小数点第3位を四捨五入しています。



4 年齢別人口報告表

令和3年1月1日現在(外国人を含む)(単位:人)

年齢	総数	男	女	前年 総数比較
0~4	9,816	4,987	4,829	-342
0	1,744	883	861	-90
1	1,859	927	932	-166
2	1,994	1,009	985	-131
3	2,112	1,079	1,033	-2
4	2,107	1,089	1,018	47

年齢	総数	男	女	前年 総数比較
40~44	18,392	9,317	9,075	-336
40	3,530	1,813	1,717	-163
41	3,730	1,886	1,844	-24
42	3,756	1,891	1,865	120
43	3,617	1,840	1,777	-146
44	3,759	1,887	1,872	-123

年齢	総数	男	女	前年 総数比較
80~84	8,063	3,208	4,855	-17
80	1,825	744	1,081	144
81	1,615	653	962	52
82	1,492	600	892	-152
83	1,593	625	968	-10
84	1,538	586	952	-51

5~9	10,100	5,117	4,983	60
5	2,049	1,026	1,023	-71
6	2,099	1,045	1,054	91
7	2,005	1,027	978	2
8	2,007	1,023	984	58
9	1,940	996	944	-20

45~49	20,702	10,401	10,301	-127
45	3,885	1,911	1,974	-232
46	4,131	2,090	2,041	-138
47	4,286	2,182	2,104	117
48	4,181	2,076	2,105	-56
49	4,219	2,142	2,077	182

85~89	5,881	2,158	3,723	285
85	1,502	570	932	178
86	1,276	503	773	-3
87	1,185	387	798	28
88	1,055	401	654	102
89	863	297	566	-20

年齢	総数	男	女	前年 総数比較
10~14	9,764	5,021	4,743	222
10	1,984	1,008	976	54
11	1,937	1,005	932	-58
12	1,995	1,044	951	46
13	1,974	1,020	954	103
14	1,874	944	930	77

年齢	総数	男	女	前年 総数比較
50~54	18,983	9,558	9,425	371
50	4,056	1,998	2,058	58
51	3,989	2,025	1,964	61
52	3,930	2,007	1,923	-95
53	4,036	2,009	2,027	1,053
54	2,972	1,519	1,453	-706

年齢	総数	男	女	前年 総数比較
90~94	2,590	772	1,818	215
90	805	256	549	126
91	592	189	403	34
92	481	127	354	8
93	413	116	297	53
94	299	84	215	-6

15~19	9,709	4,929	4,780	-211
15	1,823	937	886	-84
16	1,933	931	1,002	86
17	1,851	937	914	-107
18	2,010	1,019	991	127
19	2,092	1,105	987	-233

55~59	16,139	8,263	7,876	1,005
55	3,648	1,856	1,792	152
56	3,465	1,750	1,715	242
57	3,195	1,675	1,520	239
58	2,947	1,527	1,420	65
59	2,884	1,455	1,429	307

95~99	715	152	563	90
95	260	57	203	36
96	180	42	138	16
97	136	24	112	19
98	89	18	71	17
99	50	11	39	2

年齢	総数	男	女	前年 総数比較
20~24	14,164	7,002	7,162	106
20	2,459	1,196	1,263	98
21	2,557	1,336	1,221	-149
22	2,893	1,400	1,493	26
23	3,123	1,529	1,594	73
24	3,132	1,541	1,591	58

年齢	総数	男	女	前年 総数比較
60~64	11,754	5,951	5,803	274
60	2,578	1,308	1,270	107
61	2,464	1,224	1,240	140
62	2,309	1,180	1,129	77
63	2,230	1,145	1,085	40
64	2,173	1,094	1,079	-90

年齢	総数	男	女	前年 総数比較
100~104	81	10	71	-3
100	33	4	29	4
101	17	4	13	1
102	12	1	11	-4
103	12	1	11	2
104	7	0	7	-6

25~29	15,107	7,427	7,680	60
25	3,043	1,495	1,548	-259
26	3,274	1,602	1,672	229
27	2,984	1,478	1,506	40
28	2,983	1,472	1,511	97
29	2,823	1,380	1,443	-47

65~69	11,066	5,375	5,691	-459
65	2,244	1,112	1,132	91
66	2,129	1,064	1,065	-38
67	2,142	1,025	1,117	-179
68	2,294	1,111	1,183	1
69	2,257	1,063	1,194	-334

105~109	12	0	12	2
105	7	0	7	2
106	3	0	3	0
107	2	0	2	2
108	0	0	0	0
109	0	0	0	-2

年齢	総数	男	女	前年 総数比較
30~34	14,867	7,360	7,507	-431
30	2,829	1,341	1,488	-8
31	2,831	1,359	1,472	-150
32	2,983	1,476	1,507	-125
33	3,097	1,552	1,545	-42
34	3,127	1,632	1,495	-106

年齢	総数	男	女	前年 総数比較
70~74	12,970	6,061	6,909	787
70	2,548	1,195	1,353	-350
71	2,864	1,374	1,490	51
72	2,783	1,320	1,463	-108
73	2,865	1,304	1,561	909
74	1,910	868	1,042	285

年齢	総数	男	女	前年 総数比較
110~	0	0	0	0
110	0	0	0	0
111	0	0	0	0
112	0	0	0	0
113	0	0	0	0
114~	0	0	0	0

35~39	16,984	8,506	8,478	-339
35	3,225	1,589	1,636	-355
36	3,568	1,781	1,787	170
37	3,407	1,720	1,687	23
38	3,387	1,710	1,677	-27
39	3,397	1,706	1,691	-150

75~79	9,956	4,225	5,731	-451
75	1,617	704	913	-466
76	2,037	851	1,186	-176
77	2,168	926	1,242	79
78	2,045	880	1,165	-104
79	2,089	864	1,225	216

年少人口(14歳以下)				
29,680				
生産年齢人口(15~64歳)				
156,801				
老年人口(65歳以上)				
51,334				

合計総数	男	女
237,815	115,800	122,015

5 年 齢 (3 区 分) 別 人 口 推 移

(単位:人)

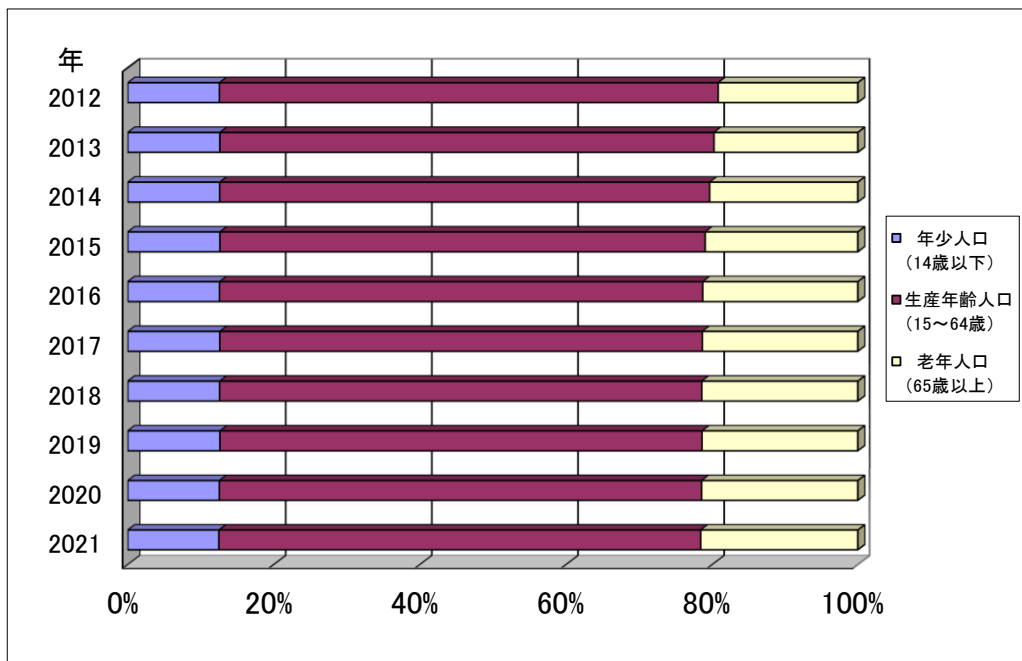
年次	総数	年少人口(14歳以下)		生産年齢人口(15~64歳)		老年人口(65歳以上)		
		総数	構成比(%)	総数	構成比(%)	総数	構成比(%)	
総 数								
24	2012	222,132	27,897	12.56	151,601	68.25	42,634	19.19
25	2013	223,163	28,162	12.62	150,895	67.62	44,106	19.76
26	2014	223,691	28,164	12.59	149,971	67.04	45,556	20.37
27	2015	224,191	28,302	12.62	148,863	66.40	47,026	20.98
28	2016	226,413	28,465	12.57	149,711	66.12	48,237	21.30
29	2017	229,886	28,993	12.61	151,781	66.02	49,112	21.36
30	2018	232,473	29,254	12.58	153,376	65.98	49,843	21.44
31(令和元)	2019	235,169	29,705	12.63	155,130	65.97	50,334	21.40
令和2	2020	237,054	29,740	12.55	156,429	65.99	50,885	21.47
3	2021	237,815	29,680	12.48	156,801	65.93	51,334	21.59

男								
24	2012	109,737	14,257	12.99	77,461	70.59	18,019	16.42
25	2013	110,046	14,384	13.07	76,971	69.94	18,691	16.98
26	2014	109,991	14,405	13.10	76,224	69.30	19,362	17.60
27	2015	110,158	14,426	13.10	75,651	68.67	20,081	18.23
28	2016	111,062	14,522	13.08	75,911	68.35	20,629	18.57
29	2017	112,761	14,821	13.14	76,942	68.23	20,998	18.62
30	2018	113,800	14,983	13.17	77,460	68.07	21,357	18.77
31(令和元)	2019	114,909	15,175	13.21	78,204	68.06	21,530	18.74
令和2	2020	115,566	15,176	13.13	78,628	68.04	21,762	18.83
3	2021	115,800	15,125	13.06	78,714	67.97	21,961	18.96

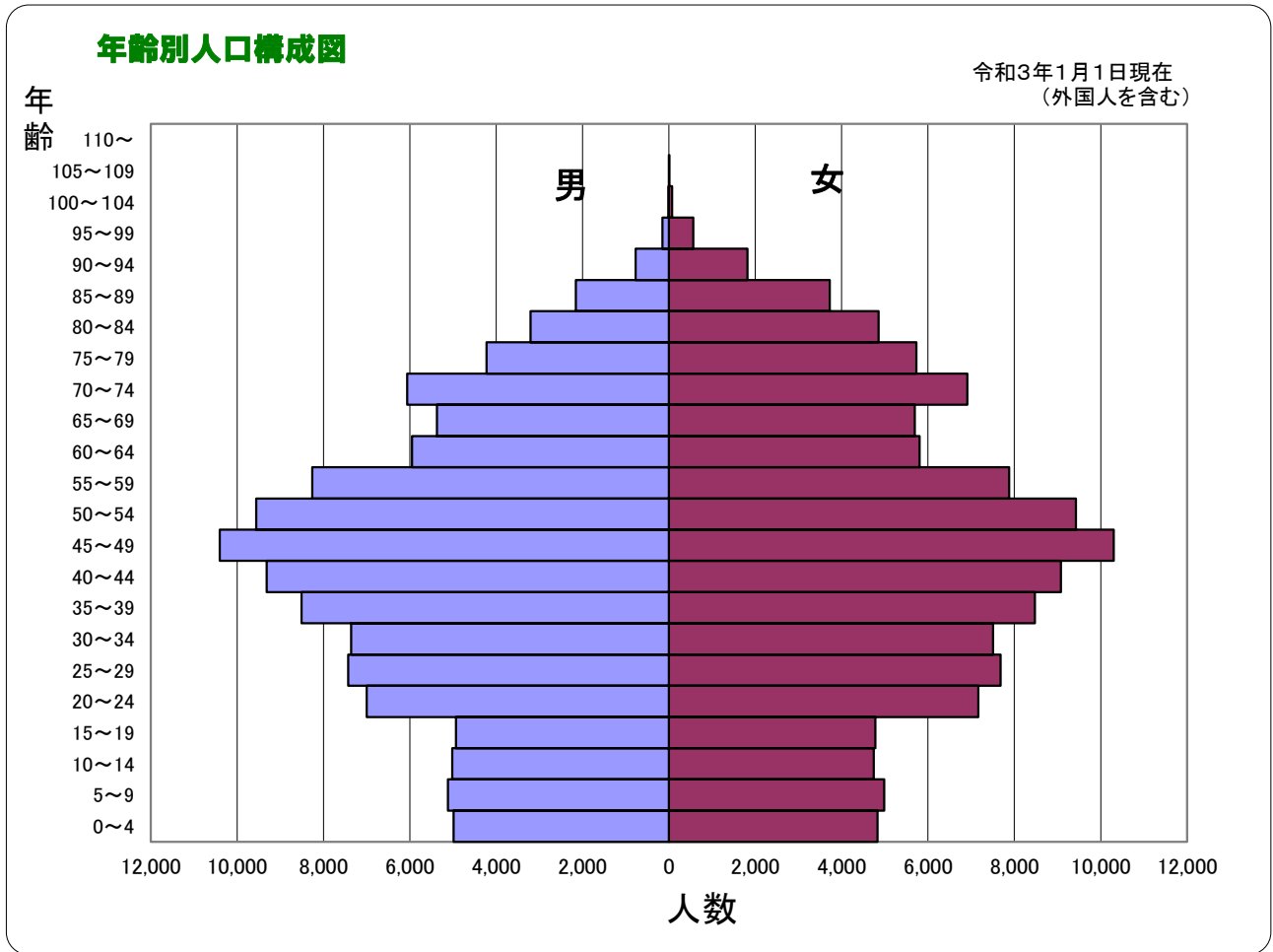
女								
24	2012	112,395	13,640	12.14	74,140	65.96	24,615	21.90
25	2013	113,117	13,778	12.18	73,924	65.35	25,415	22.47
26	2014	113,700	13,759	12.10	73,747	64.86	26,194	23.04
27	2015	114,033	13,876	12.17	73,212	64.20	26,945	23.63
28	2016	115,351	13,943	12.09	73,800	63.98	27,608	23.93
29	2017	117,125	14,172	12.10	74,839	63.90	28,114	24.00
30	2018	118,673	14,271	12.03	75,916	63.97	28,486	24.00
31	2019	120,260	14,530	12.08	76,926	63.97	28,804	23.95
令和2	2020	121,488	14,564	11.99	77,801	64.04	29,123	23.97
3	2021	122,015	14,555	11.93	78,087	64.00	29,373	24.07

各年1月1日現在

- ※ 構成比は、小数点第3位を四捨五入。
- ※ 外国人は、平成24年度分まで外国人登録制度の数値、平成25年度分から住民基本台帳制度による。
- ※ 数値はすべて外国人を含む。

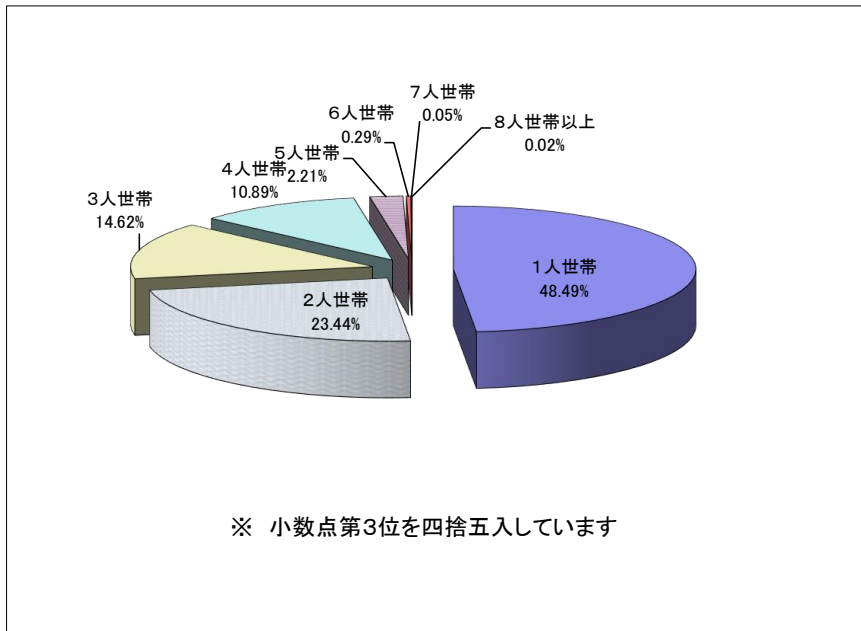


6 年齢別人口構成図



7 世帯人数別構成表

令和3年1月1日現在
(外国人を含む)(単位:世帯)



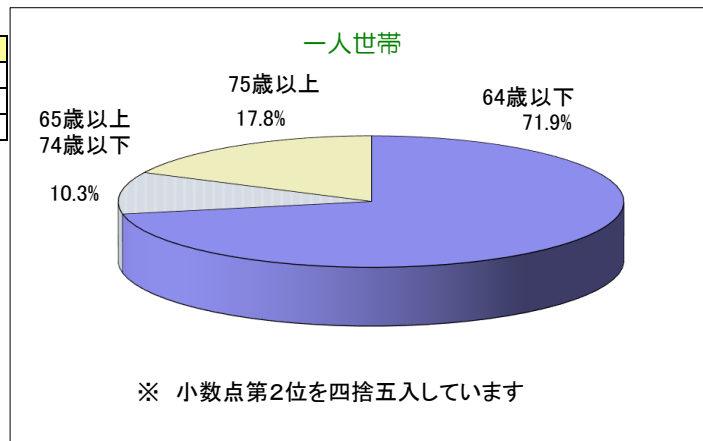
構成人数別世帯表	
1人世帯	58,812
2人世帯	28,431
3人世帯	17,736
4人世帯	13,205
5人世帯	2,675
6人世帯	355
7人世帯	56
8人世帯以上	26
合計	121,296

8 高齢者（65歳以上）を含む一人世帯・二人世帯の割合

令和3年1月1日現在(外国人を含む)

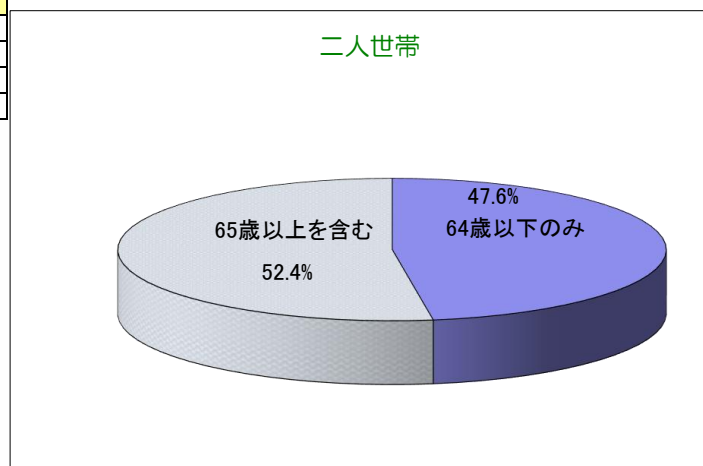
(単位:世帯)

一人世帯	
64歳以下	42,311
65歳以上74歳以下	6,059
75歳以上	10,442



(単位:世帯)

二人世帯	
64歳以下のみ	13,538
65歳以上を含む	14,893
うち65歳以上74歳以下を含む	8,477
うち75歳以上を含む	8,463



※ 65歳以上74歳以下及び75歳以上の二人世帯は重複を含みません。

9 調布市の人口の推移 (各月1日現在)

(単位:人)
※10万人を超えた年からの統計です。

年	月	住民基本台帳	外国人登録者	総数
昭和39年	1月	93,844	1,559	95,403
	2月	94,538	1,571	96,109
	3月	95,150	1,575	96,725
	4月	95,751	1,579	97,330
	5月	98,318	1,593	99,911
	6月	99,313	1,592	100,905
	7月	99,824	1,593	101,417
	8月	100,660	1,612	102,272
	9月	101,017	1,618	102,635
	10月	101,765	1,620	103,385
	11月	102,084	1,566	103,650
	12月	102,618	1,641	104,259
10万人突破				
昭和40年	1月	102,983	1,638	104,621
	2月	103,674	1,645	105,319
	3月	104,175	1,633	105,808
	4月	105,193	1,634	106,827
	5月	106,946	1,653	108,599
	6月	107,710	1,664	109,374
	7月	108,753	1,658	110,411
	8月	109,662	1,633	111,295
	9月	114,854	1,623	116,477
	10月	115,695	1,623	117,318
	11月	118,587	1,623	120,210
	12月	119,224	1,623	120,847
昭和41年	1月	119,644	1,676	121,320
	2月	119,926	1,663	121,589
	3月	120,507	1,657	122,164
	4月	121,720	1,657	123,377
	5月	123,692	1,683	125,375
	6月	124,561	1,695	126,256
	7月	125,250	1,684	126,934
	8月	125,741	1,702	127,443
	9月	128,001	1,712	129,713
	10月	128,911	1,717	130,628
	11月	131,185	1,734	132,919
	12月	131,581	1,734	133,315
昭和42年	1月	132,458	1,738	134,196
	2月	132,983	1,751	134,734
	3月	133,308	1,750	135,058
	4月	134,027	1,744	135,771
	5月	136,737	1,752	138,489
	6月	137,395	1,763	139,158
	7月	137,846	1,755	139,601
	8月	138,047	1,751	139,798
	9月	138,386	1,746	140,132
	10月	138,929	1,760	140,689
	11月	139,129	1,762	140,891
	12月	139,672	1,768	141,440
昭和43年	1月	139,811	1,770	141,581
	2月	140,214	1,769	141,983
	3月	140,405	1,745	142,150
	4月	141,264	1,736	143,000
	5月	143,954	1,745	145,699
	6月	144,807	1,749	146,556
	7月	145,190	1,767	146,957
	8月	145,417	1,778	147,195
	9月	145,633	1,778	147,411
	10月	145,901	1,778	147,679
	11月	145,902	1,778	147,680
	12月	146,314	1,778	148,092

年	月	住民基本台帳	外国人登録者	総数
昭和44年	1月	146,537	1,817	148,354
	2月	146,882	1,822	148,704
	3月	147,006	1,822	148,828
	4月	147,800	1,807	149,607
	5月	149,889	1,813	151,702
	6月	151,275	1,827	153,102
	7月	151,561	1,824	153,385
	8月	151,637	1,829	153,466
	9月	152,320	1,848	154,168
	10月	152,887	1,876	154,763
	11月	153,164	1,885	155,049
	12月	153,470	1,881	155,351
昭和45年	1月	153,539	1,877	155,416
	2月	153,828	1,879	155,707
	3月	154,076	1,885	155,961
	4月	155,199	1,874	157,073
	5月	157,154	1,869	159,023
	6月	157,593	1,860	159,453
	7月	157,695	1,855	159,550
	8月	157,779	1,851	159,630
	9月	157,988	1,853	159,841
	10月	158,330	1,837	160,167
	11月	158,671	1,829	160,500
	12月	158,819	1,850	160,669
昭和46年	1月	159,026	1,864	160,890
	2月	159,147	1,860	161,007
	3月	159,338	1,860	161,198
	4月	159,666	1,852	161,518
	5月	162,367	1,838	164,205
	6月	163,142	1,849	164,991
	7月	163,301	1,828	165,129
	8月	163,267	1,826	165,093
	9月	162,968	1,826	164,794
	10月	163,050	1,826	164,876
	11月	162,941	1,826	164,767
	12月	162,718	1,826	164,544
昭和47年	1月	162,444	1,831	164,275
	2月	162,388	1,822	164,210
	3月	162,562	1,829	164,391
	4月	163,506	1,848	165,354
	5月	165,579	1,854	167,433
	6月	166,386	1,887	168,273
	7月	166,413	1,900	168,313
	8月	166,824	1,893	168,717
	9月	167,204	1,882	169,086
	10月	167,314	1,886	169,200
	11月	168,059	1,922	169,981
	12月	168,388	1,934	170,322
昭和48年	1月	168,630	1,927	170,557
	2月	169,206	1,921	171,127
	3月	168,950	1,922	170,872
	4月	169,436	1,934	171,370
	5月	166,970	1,941	168,911
	6月	170,434	1,947	172,381
	7月	170,865	1,952	172,817
	8月	170,753	1,927	172,680
	9月	170,880	1,912	172,792
	10月	171,033	1,914	172,947
	11月	171,078	1,933	173,011
	12月	171,292	1,944	173,236

15万人突破

年	月	住民基本台帳	外国人登録者	総数
昭和49年	1月	171,281	1,945	173,226
	2月	171,511	1,932	173,443
	3月	171,660	1,941	173,601
	4月	170,294	1,943	172,237
	5月	170,858	1,953	172,811
	6月	171,373	1,963	173,336
	7月	171,354	1,970	173,324
	8月	171,278	1,954	173,232
	9月	170,872	1,954	172,826
	10月	170,980	1,954	172,934
	11月	170,823	1,954	172,777
	12月	170,570	1,954	172,524
年	月	住民基本台帳	外国人登録者	総数
昭和50年	1月	170,606	1,995	172,601
	2月	170,464	1,973	172,437
	3月	170,366	1,980	172,346
	4月	168,733	1,993	170,726
	5月	170,207	1,986	172,193
	6月	170,693	1,998	172,691
	7月	170,865	1,997	172,862
	8月	171,155	1,957	173,112
	9月	170,917	1,946	172,863
	10月	170,958	1,937	172,895
	11月	171,145	1,935	173,080
	12月	171,345	1,954	173,299
年	月	住民基本台帳	外国人登録者	総数
昭和51年	1月	171,432	1,952	173,384
	2月	171,333	1,957	173,290
	3月	171,361	1,938	173,299
	4月	170,430	1,928	172,358
	5月	171,305	1,940	173,245
	6月	171,935	1,951	173,886
	7月	172,100	1,949	174,049
	8月	172,151	1,936	174,087
	9月	172,141	1,931	174,072
	10月	172,231	1,923	174,154
	11月	172,428	1,911	174,339
	12月	172,569	1,926	174,495
年	月	住民基本台帳	外国人登録者	総数
昭和52年	1月	172,610	1,937	174,547
	2月	172,714	1,944	174,658
	3月	172,734	1,944	174,678
	4月	172,103	1,967	174,070
	5月	173,361	1,990	175,351
	6月	173,924	2,024	175,948
	7月	173,993	2,007	176,000
	8月	173,902	2,026	175,928
	9月	173,962	2,008	175,970
	10月	174,212	2,015	176,227
	11月	174,422	2,006	176,428
	12月	174,519	1,996	176,515
年	月	住民基本台帳	外国人登録者	総数
昭和53年	1月	174,505	1,984	176,489
	2月	174,403	1,987	176,390
	3月	174,422	1,998	176,420
	4月	173,585	1,999	175,584
	5月	174,450	2,004	176,454
	6月	174,882	2,003	176,885
	7月	175,039	2,015	177,054
	8月	174,958	2,005	176,963
	9月	174,826	2,004	176,830
	10月	175,058	2,002	177,060
	11月	174,965	2,001	176,966
	12月	175,028	1,997	177,025

年	月	住民基本台帳	外国人登録者	総数
昭和54年	1月	175,031	1,991	177,022
	2月	175,006	1,984	176,990
	3月	174,953	2,004	176,957
	4月	173,736	2,007	175,743
	5月	174,702	2,011	176,713
	6月	174,922	2,024	176,946
	7月	175,058	2,007	177,065
	8月	174,860	2,008	176,868
	9月	174,576	2,004	176,580
	10月	174,604	1,998	176,602
	11月	174,640	2,000	176,640
	12月	174,732	1,991	176,723
年	月	住民基本台帳	外国人登録者	総数
昭和55年	1月	174,690	1,975	176,665
	2月	174,702	1,964	176,666
	3月	174,726	1,981	176,707
	4月	174,209	1,993	176,202
	5月	175,051	1,971	177,022
	6月	175,535	1,964	177,499
	7月	175,610	1,977	177,587
	8月	175,608	1,974	177,582
	9月	175,209	1,972	177,181
	10月	175,645	1,967	177,612
	11月	175,987	1,951	177,938
	12月	176,220	1,950	178,170
年	月	住民基本台帳	外国人登録者	総数
昭和56年	1月	176,149	1,956	178,105
	2月	176,089	1,948	178,037
	3月	176,101	1,953	178,054
	4月	175,144	1,946	177,090
	5月	176,061	1,940	178,001
	6月	176,573	1,943	178,516
	7月	176,714	1,947	178,661
	8月	176,551	1,937	178,488
	9月	177,750	1,938	179,688
	10月	178,114	1,944	180,058
	11月	178,193	1,942	180,135
	12月	178,372	1,950	180,322
年	月	住民基本台帳	外国人登録者	総数
昭和57年	1月	178,814	1,961	180,775
	2月	178,878	1,980	180,858
	3月	178,825	1,989	180,814
	4月	177,923	1,985	179,908
	5月	179,341	1,993	181,334
	6月	179,790	2,013	181,803
	7月	179,962	2,000	181,962
	8月	180,002	2,003	182,005
	9月	180,205	2,000	182,205
	10月	180,343	2,016	182,359
	11月	180,269	2,024	182,293
	12月	180,426	2,042	182,468
年	月	住民基本台帳	外国人登録者	総数
昭和58年	1月	180,731	2,054	182,785
	2月	180,791	2,050	182,841
	3月	180,749	2,044	182,793
	4月	179,539	2,050	181,589
	5月	180,883	2,050	182,933
	6月	181,258	2,052	183,310
	7月	181,591	2,067	183,658
	8月	181,565	2,059	183,624
	9月	181,623	2,065	183,688
	10月	181,645	2,081	183,726
	11月	181,862	2,087	183,949
	12月	181,973	2,085	184,058

年	月	住民基本台帳	外国人登録者	総数
昭和59年	1月	181,942	2,100	184,042
	2月	181,966	2,101	184,067
	3月	181,851	2,093	183,944
	4月	181,042	2,102	183,144
	5月	181,433	2,089	183,522
	6月	183,313	2,099	185,412
	7月	183,433	2,090	185,523
	8月	183,308	2,070	185,378
	9月	183,223	2,085	185,308
	10月	183,602	2,086	185,688
	11月	183,902	2,096	185,998
	12月	184,285	2,099	186,384
年				
昭和60年	1月	184,253	2,114	186,367
	2月	184,378	2,109	186,487
	3月	184,407	2,126	186,533
	4月	183,566	2,141	185,707
	5月	185,158	2,117	187,275
	6月	185,854	2,115	187,969
	7月	186,017	2,122	188,139
	8月	186,000	2,115	188,115
	9月	186,120	2,103	188,223
	10月	186,505	2,113	188,618
	11月	186,600	2,129	188,729
	12月	186,871	2,144	189,015
年				
昭和61年	1月	187,244	2,137	189,381
	2月	187,332	2,153	189,485
	3月	187,510	2,142	189,652
	4月	186,642	2,152	188,794
	5月	188,387	2,167	190,554
	6月	188,856	2,151	191,007
	7月	189,046	2,151	191,197
	8月	189,128	2,141	191,269
	9月	189,207	2,160	191,367
	10月	189,307	2,186	191,493
	11月	189,459	2,186	191,645
	12月	189,687	2,179	191,866
年				
昭和62年	1月	189,747	2,181	191,928
	2月	189,768	2,177	191,945
	3月	189,798	2,176	191,974
	4月	188,981	2,207	191,188
	5月	191,123	2,210	193,333
	6月	191,398	2,217	193,615
	7月	191,310	2,203	193,513
	8月	190,924	2,216	193,140
	9月	191,050	2,208	193,258
	10月	191,151	2,221	193,372
	11月	191,204	2,271	193,475
	12月	191,273	2,282	193,555
年				
昭和63年	1月	191,410	2,274	193,684
	2月	191,413	2,278	193,691
	3月	191,251	2,287	193,538
	4月	189,870	2,298	192,168
	5月	191,902	2,320	194,222
	6月	192,254	2,329	194,583
	7月	192,246	2,343	194,589
	8月	191,986	2,361	194,347
	9月	191,970	2,365	194,335
	10月	191,882	2,396	194,278
	11月	191,757	2,446	194,203
	12月	191,819	2,466	194,285

年	月	住民基本台帳	外国人登録者	総数
平成元年	1月	191,811	2,454	194,265
	2月	191,705	2,432	194,137
	3月	191,412	2,436	193,848
	4月	189,682	2,456	192,138
	5月	191,411	2,435	193,846
	6月	191,762	2,439	194,201
	7月	191,811	2,452	194,263
	8月	191,598	2,458	194,056
	9月	191,637	2,420	194,057
	10月	191,610	2,413	194,023
	11月	191,721	2,418	194,139
	12月	191,756	2,400	194,156
年				
平成2年	1月	191,709	2,404	194,113
	2月	191,680	2,405	194,085
	3月	191,457	2,417	193,874
	4月	190,036	2,422	192,458
	5月	192,254	2,443	194,697
	6月	192,511	2,451	194,962
	7月	192,499	2,446	194,945
	8月	192,237	2,411	194,648
	9月	192,377	2,433	194,810
	10月	192,172	2,465	194,637
	11月	192,150	2,439	194,589
	12月	192,062	2,471	194,533
年				
平成3年	1月	192,018	2,499	194,517
	2月	191,942	2,508	194,450
	3月	191,847	2,519	194,366
	4月	190,404	2,572	192,976
	5月	192,608	2,608	195,216
	6月	193,025	2,602	195,627
	7月	193,104	2,621	195,725
	8月	193,056	2,640	195,696
	9月	193,224	2,630	195,854
	10月	192,982	2,674	195,656
	11月	193,045	2,704	195,749
	12月	193,022	2,737	195,759
年				
平成4年	1月	193,038	2,772	195,810
	2月	193,105	2,819	195,924
	3月	193,000	2,780	195,780
	4月	191,856	2,794	194,650
	5月	193,585	2,865	196,450
	6月	193,866	2,916	196,782
	7月	193,903	2,950	196,853
	8月	193,897	2,961	196,858
	9月	193,850	2,980	196,830
	10月	193,714	2,893	196,607
	11月	193,712	2,915	196,627
	12月	193,682	2,915	196,597
年				
平成5年	1月	193,647	2,928	196,575
	2月	193,503	2,923	196,426
	3月	193,133	2,936	196,069
	4月	191,748	2,925	194,673
	5月	193,295	2,926	196,221
	6月	193,461	2,958	196,419
	7月	193,489	2,947	196,436
	8月	193,324	2,964	196,288
	9月	193,272	3,005	196,277
	10月	193,189	2,980	196,169
	11月	192,994	2,998	195,992
	12月	192,889	2,974	195,863

年	月	住民基本台帳	外国人登録者	総数
平成6年	1月	192,868	3,004	195,872
	2月	192,846	3,009	195,855
	3月	192,439	2,923	195,362
	4月	191,137	2,935	194,072
	5月	192,198	2,976	195,174
	6月	192,458	2,961	195,419
	7月	192,524	2,951	195,475
	8月	192,447	2,936	195,383
	9月	192,239	2,965	195,204
	10月	192,153	2,987	195,140
	11月	191,981	2,999	194,980
	12月	191,881	3,001	194,882
年	月	住民基本台帳	外国人登録者	総数
平成7年	1月	191,900	2,981	194,881
	2月	191,776	3,009	194,785
	3月	191,470	3,004	194,474
	4月	190,526	3,042	193,568
	5月	191,830	3,045	194,875
	6月	192,035	3,039	195,074
	7月	192,091	3,018	195,109
	8月	192,082	2,982	195,064
	9月	192,191	2,975	195,166
	10月	191,973	2,963	194,936
	11月	192,006	2,941	194,947
	12月	192,021	2,960	194,981
年	月	住民基本台帳	外国人登録者	総数
平成8年	1月	191,980	2,891	194,871
	2月	191,947	2,921	194,868
	3月	191,775	2,933	194,708
	4月	190,907	2,949	193,856
	5月	192,182	2,951	195,133
	6月	192,474	2,945	195,419
	7月	192,549	2,931	195,480
	8月	192,786	2,933	195,719
	9月	193,036	2,952	195,988
	10月	192,964	2,969	195,933
	11月	192,986	2,971	195,957
	12月	193,144	2,981	196,125
年	月	住民基本台帳	外国人登録者	総数
平成9年	1月	193,153	2,974	196,127
	2月	193,223	2,976	196,199
	3月	193,138	2,950	196,088
	4月	192,580	2,970	195,550
	5月	194,337	3,027	197,364
	6月	194,585	3,016	197,601
	7月	194,667	3,005	197,672
	8月	194,778	3,001	197,779
	9月	194,872	3,015	197,887
	10月	194,920	3,027	197,947
	11月	194,947	3,053	198,000
	12月	194,927	3,042	197,969
年	月	住民基本台帳	外国人登録者	総数
平成10年	1月	194,825	3,035	197,860
	2月	194,781	3,027	197,808
	3月	194,639	3,026	197,665
	4月	194,345	3,081	197,426
	5月	195,320	3,124	198,444
	6月	195,558	3,115	198,673
	7月	195,532	3,094	198,626
	8月	195,514	3,107	198,621
	9月	195,517	3,128	198,645
	10月	195,371	3,137	198,508
	11月	195,364	3,198	198,562
	12月	195,356	3,157	198,513

年	月	住民基本台帳	外国人登録者	総数
平成11年	1月	195,325	3,159	198,484
	2月	195,254	3,156	198,410
	3月	195,075	3,139	198,214
	4月	194,864	3,170	198,034
	5月	195,812	3,182	198,994
	6月	195,848	3,208	199,056
	7月	195,822	3,214	199,036
	8月	195,784	3,213	198,997
	9月	196,040	3,225	199,265
	10月	195,933	3,217	199,150
	11月	195,996	3,238	199,234
	12月	195,973	3,232	199,205
年	月	住民基本台帳	外国人登録者	総数
平成12年	1月	195,968	3,227	199,195
	2月	195,945	3,232	199,177
	3月	195,903	3,233	199,136
	4月	196,065	3,269	199,334
	5月	197,271	3,291	200,562
	6月	197,757	3,270	201,027
	7月	197,754	3,243	200,997
	8月	197,757	3,262	201,019
	9月	197,970	3,226	201,196
	10月	198,125	3,240	201,365
	11月	198,377	3,267	201,644
	12月	198,584	3,262	201,846
年	月	住民基本台帳	外国人登録者	総数
平成13年	1月	198,623	3,249	201,872
	2月	198,613	3,244	201,857
	3月	198,696	3,237	201,933
	4月	198,676	3,262	201,938
	5月	199,742	3,323	203,065
	6月	199,824	3,311	203,135
	7月	199,613	3,303	202,916
	8月	199,815	3,329	203,144
	9月	199,925	3,319	203,244
	10月	199,867	3,351	203,218
	11月	199,985	3,386	203,371
	12月	200,013	3,430	203,443
年	月	住民基本台帳	外国人登録者	総数
平成14年	1月	199,984	3,419	203,403
	2月	200,037	3,439	203,476
	3月	200,093	3,448	203,541
	4月	200,223	3,416	203,639
	5月	201,456	3,414	204,870
	6月	201,736	3,375	205,111
	7月	201,771	3,357	205,128
	8月	201,799	3,365	205,164
	9月	201,869	3,373	205,242
	10月	202,011	3,414	205,425
	11月	202,204	3,408	205,612
	12月	202,241	3,403	205,644
年	月	住民基本台帳	外国人登録者	総数
平成15年	1月	202,312	3,408	205,720
	2月	202,195	3,405	205,600
	3月	202,159	3,408	205,567
	4月	202,426	3,439	205,865
	5月	203,571	3,463	207,034
	6月	203,771	3,454	207,225
	7月	203,852	3,454	207,306
	8月	203,812	3,487	207,299
	9月	203,884	3,509	207,393
	10月	204,365	3,537	207,902
	11月	204,518	3,547	208,065
	12月	204,533	3,557	208,090

20万人突破

年	月	住民基本台帳	外国人登録者	総数
平成16年	1月	204,497	3,543	208,040
	2月	204,714	3,559	208,273
	3月	204,807	3,575	208,382
	4月	205,134	3,574	208,708
	5月	206,396	3,619	210,015
	6月	206,620	3,619	210,239
	7月	206,703	3,651	210,354
	8月	206,829	3,600	210,429
	9月	207,004	3,560	210,564
	10月	207,090	3,548	210,638
	11月	207,534	3,573	211,107
	12月	208,001	3,564	211,565
年	月	住民基本台帳	外国人登録者	総数
平成17年	1月	208,170	3,539	211,709
	2月	208,265	3,543	211,808
	3月	208,184	3,566	211,750
	4月	208,156	3,596	211,752
	5月	209,062	3,656	212,718
	6月	209,235	3,661	212,896
	7月	209,206	3,655	212,861
	8月	209,166	3,667	212,833
	9月	209,240	3,648	212,888
	10月	209,173	3,650	212,823
	11月	209,303	3,672	212,975
	12月	209,354	3,682	213,036
年	月	住民基本台帳	外国人登録者	総数
平成18年	1月	209,344	3,665	213,009
	2月	209,239	3,676	212,915
	3月	209,087	3,642	212,729
	4月	209,649	3,662	213,311
	5月	209,895	3,619	213,514
	6月	210,115	3,608	213,723
	7月	210,093	3,622	213,715
	8月	209,945	3,633	213,578
	9月	209,938	3,628	213,566
	10月	209,951	3,662	213,613
	11月	210,080	3,703	213,783
	12月	210,052	3,698	213,750
年	月	住民基本台帳	外国人登録者	総数
平成19年	1月	210,095	3,705	213,800
	2月	210,027	3,719	213,746
	3月	209,974	3,698	213,672
	4月	210,750	3,730	214,480
	5月	211,265	3,808	215,073
	6月	211,519	3,822	215,341
	7月	211,644	3,838	215,482
	8月	211,775	3,866	215,641
	9月	211,840	3,831	215,671
	10月	211,897	3,853	215,750
	11月	212,133	3,882	216,015
	12月	212,141	3,857	215,998
年	月	住民基本台帳	外国人登録者	総数
平成20年	1月	211,904	3,853	215,757
	2月	211,958	3,847	215,805
	3月	211,907	3,836	215,743
	4月	213,226	3,879	217,105
	5月	213,939	3,885	217,824
	6月	214,133	3,891	218,024
	7月	214,277	3,899	218,176
	8月	214,452	3,914	218,366
	9月	214,524	3,889	218,413
	10月	214,630	3,841	218,471
	11月	214,819	3,918	218,737
	12月	214,871	3,926	218,797

21万人突破

年	月	住民基本台帳	外国人登録者	総数	
平成21年	1月	214,865	3,952	218,817	
	2月	214,941	3,942	218,883	
	3月	215,012	3,958	218,970	
	4月	215,736	4,011	219,747	
	5月	216,331	4,021	220,352	
	6月	216,499	4,021	220,520	
	7月	216,657	4,029	220,686	
	8月	216,764	4,018	220,782	
	9月	216,755	3,992	220,747	
	10月	216,846	4,029	220,875	
	11月	216,923	4,046	220,969	
	12月	216,794	4,033	220,827	
年	月	住民基本台帳	外国人登録者	総数	
平成22年	1月	216,739	4,018	220,757	
	2月	216,635	4,019	220,654	
	3月	216,559	4,016	220,575	
	4月	217,081	4,099	221,180	
	5月	217,460	4,107	221,567	
	6月	217,506	4,076	221,582	
	7月	217,403	4,102	221,505	
	8月	217,425	4,091	221,516	
	9月	217,522	4,063	221,585	
	10月	217,364	4,077	221,441	
	11月	217,275	4,070	221,345	
	12月	217,355	4,058	221,413	
年	月	住民基本台帳	外国人登録者	総数	
平成23年	1月	217,383	4,062	221,445	
	2月	217,517	4,029	221,546	
	3月	217,410	4,008	221,418	
	4月	217,816	3,995	221,811	
	5月	218,420	3,929	222,349	
	6月	218,535	3,905	222,440	
	7月	218,500	3,904	222,404	
	8月	218,288	3,883	222,171	
	9月	218,443	3,848	222,291	
	10月	218,325	3,862	222,187	
	11月	218,375	3,849	222,224	
	12月	218,396	3,867	222,263	
年	月	住民基本台帳	外国人登録者	総数	
平成24年	1月	218,279	3,853	222,132	
	2月	218,361	3,833	222,194	
	3月	218,428	3,805	222,233	
	4月	218,683	3,835	222,518	
	5月	218,995	3,848	222,843	
	6月	219,186	3,833	223,019	
	7月	219,069	3,834	222,903	
			日本人	外国人	総数
	8月	219,085	3,524	3,524	222,609
	9月	219,208	3,524	3,524	222,732
	10月	219,369	3,536	3,536	222,905
	11月	219,654	3,587	3,587	223,241
12月	219,662	3,573	3,573	223,235	
年	月	日本人	外国人	総数	
平成25年	1月	219,613	3,550	223,163	
	2月	219,645	3,548	223,193	
	3月	219,456	3,558	223,014	
	4月	219,687	3,533	223,220	
	5月	220,316	3,547	223,863	
	6月	220,425	3,557	223,982	
	7月	220,378	3,559	223,937	
	8月	220,499	3,537	224,036	
	9月	220,478	3,515	223,993	
	10月	220,524	3,502	224,026	
	11月	220,491	3,523	224,014	
	12月	220,326	3,521	223,847	

22万人突破

10 人口の増減

(外国人を含む)

(単位:人)

	転入	転出	(社会増減)	出生	死亡	(自然増減)
令和2年1月	1,015	896	119	145	198	-53
2月	1,018	1,104	-86	128	141	-13
3月	2,683	2,177	506	155	152	3
4月	1,664	1,447	217	177	156	21
5月	786	765	21	151	152	-1
6月	901	868	33	153	150	3
7月	887	1,004	-117	142	134	8
8月	989	1,058	-69	143	168	-25
9月	1,051	1,043	8	150	154	-4
10月	1,044	1,012	32	166	169	-3
11月	1,031	913	118	149	148	1
12月	1,055	1,002	53	128	183	-55
合計	14,124	13,289	835	1,787	1,905	-118

