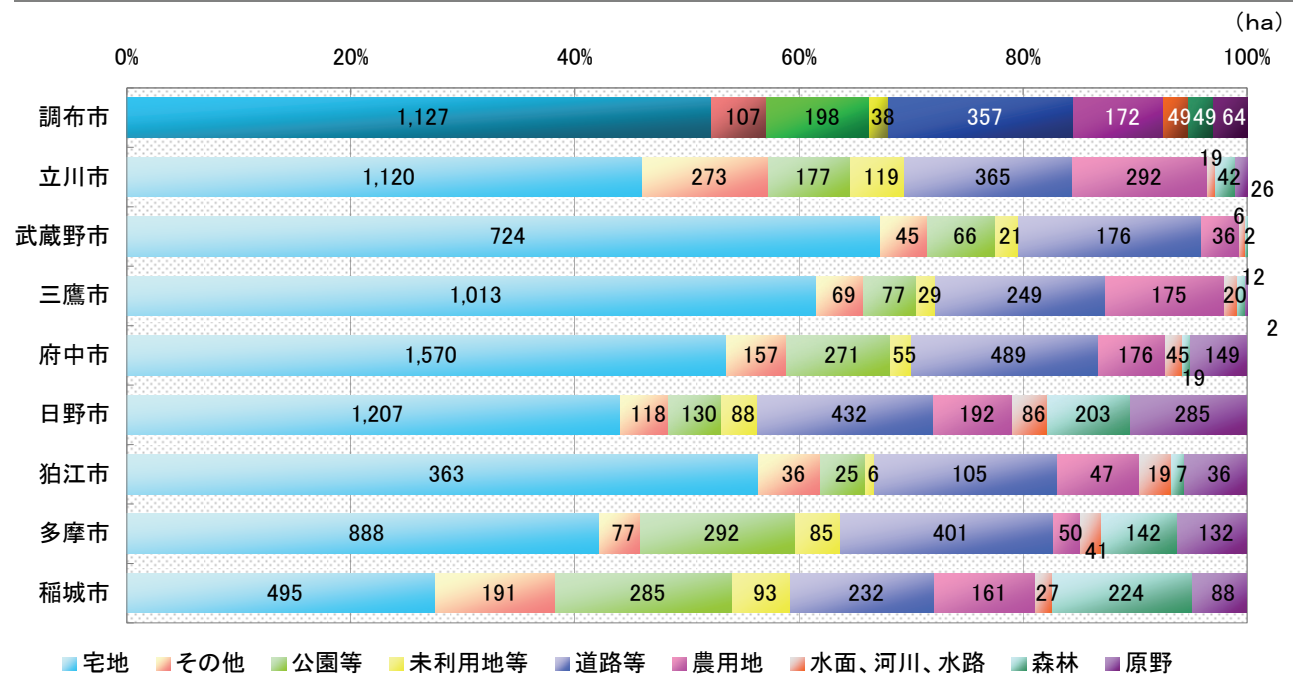


2 土地利用

調布市では、市域内の約 52%を宅地が、次いで約 17%を道路等が占めており、宅地と道路で市の面積の 7 割を占めています。また、市内の約 54%が、建築物の高さが 10mに規制される第一種低層住居専用地域に指定されています。

◆地域別土地利用面積（平成 19 年比較）

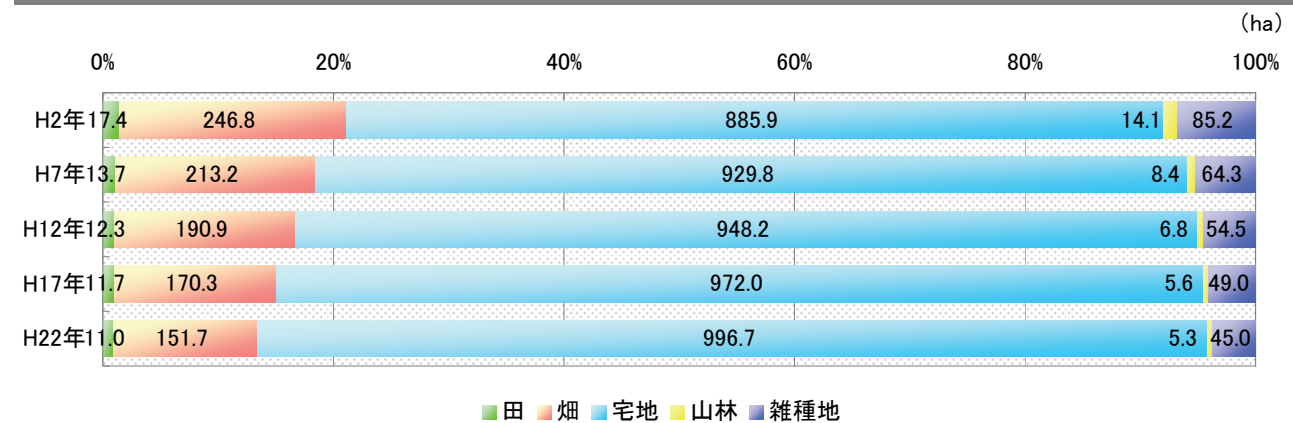
市域内の約 52%を宅地が占めており、次いで約 17%を道路等が占めています



資料：東京都土地利用計画課 「東京の土地利用」（平成 19 年 8 月）

◆地目別土地面積

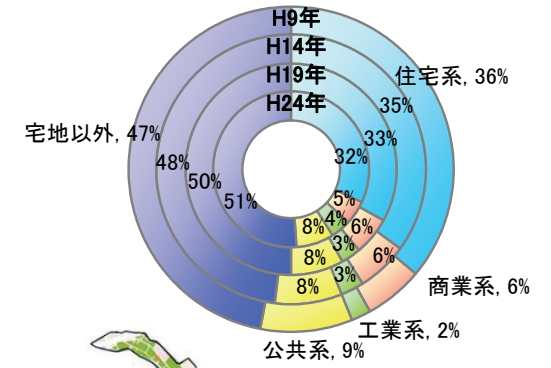
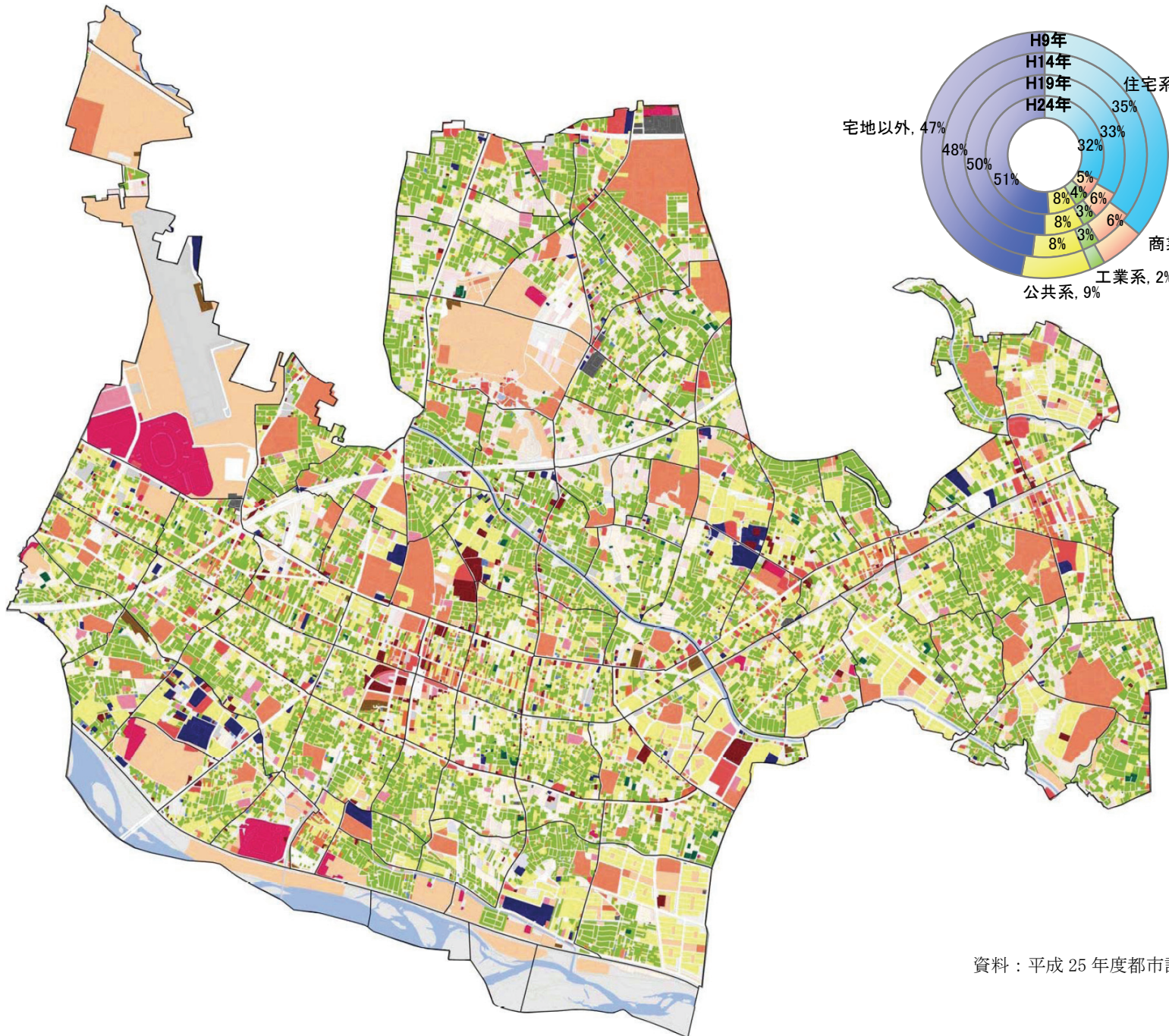
平成 22 年までの 20 年間で、約 100ha が新たに宅地となっています



資料：資産税課「固定資産概要調書」

◆土地利用現況図

住宅系		専用独立住宅
		集合住宅
商業系		事務所建築物
		専用商業施設
		住商併用建物
		宿泊・温泉施設
		スポーツ興行施設
工業系		専用工場・作業所
		住居併用工場
		倉庫・運輸関係施設
農業系		農林漁業施設
公共系		官公庁施設
		教育文化施設
		厚生医療施設
		供給処理施設
宅地以外		屋外利用地・仮設建物
		公園・運動場等
		未利用地
		道路
		鉄道・港湾等
		田
		畑
		樹園地
		採草放牧地
		水渠・河川・水路
		森林
		原野



資料：平成 25 年度都市計画基礎調査