





# 妊娠から子育てにわたる切れ目ない支援

## 出産・子育てを応援します

誰もが安心して子どもを産み、育てられるようにさまざまな支援を行っています。  
お子さんの成長や家庭状況に合わせて、上手に活用しませんか。



### 妊娠・出産

#### 妊娠・出産時の支援

##### ゆりかご調布

母子健康手帳交付時に、保健師・助産師・看護師が面談を行っています。

##### もうすぐママ・パパ教室

沐浴体験など出産準備のための教室を実施しています。

##### 産後ケア事業

助産院や医療機関などでお母さんが休養をしたり、助産師による育児や授乳の相談を受けられます。  
☎健康推進課 ☎441-6081

##### 産前・産後支援ヘルパー（ベイビーすこやか）

産前・産後の家事や育児の支援が必要な家庭にヘルパーを派遣します（登録制・有料）。  
☎母子健康手帳交付を受けた日から、出産日後6カ月を迎える月の末日までの妊産婦または乳児がいる家庭（多胎の場合は出産日後1年を迎える月の末日まで）  
☎子ども家庭支援センターすこやか ☎481-7731



### 支援・助成

#### 子育て家庭への支援

##### 児童手当

中学校終了前の児童を養育している保護者に手当を支給します。

#### 4月から 子どもの医療費助成 完全無償化！

##### 乳幼児医療費助成

就学前の子どもの医療費の自己負担分を助成します。

##### 義務教育就学時医療費助成

小学校1年生～中学校3年生の医療費の自己負担分を助成します。

##### 高校生等医療費助成(4月開始)

高校生相当年齢の方の医療費の自己負担分を助成します。  
☎子ども家庭課 ☎481-7093



#### ひとり親家庭への支援

##### 児童扶養手当、児童育成手当

対象児童の父・母または養育者に手当を支給します。

##### ひとり親家庭等医療費助成

対象児童と、その父・母または養育者の医療費を助成します。

##### ひとり親家庭就労支援

就職、転職、資格取得などの相談を行います。  
☎子ども家庭課 ☎481-7093・7095

### 相談・支援

まずはお気軽にご相談を

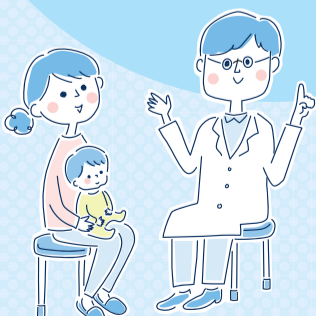
#### 子育てに関する相談

##### 子ども家庭支援センターすこやか

子どもの発達、子育てや子どもと家庭についての相談、お子さん自身からの相談などを受け付けています。必要な場合は専門機関を紹介します。まずはお気軽にご相談ください。  
☎子ども家庭支援センターすこやか ☎481-7731

##### 子ども発達センター

子どもの発達に応じた療育や発達相談を行っています。  
☎子ども発達センター ☎486-1190



#### 子育て家庭への支援

##### ファミリー・サポート・センター

保育(6カ月～小学校6年生対象)などの援助を受けたい人(依頼会員)と援助できる人(協力会員)が子育てを助け合う制度です(登録制)。  
☎ファミリー・サポート・センター ☎481-7730(子ども家庭支援センターすこやか内)

ちょっとだけ預かってほしい時

##### 子育てひろば

妊娠・出産・子育てについての相談や、さまざまな事業に参加できます。市内11カ所の児童館で実施しています。  
☎児童青少年課 ☎481-7534

近くの児童館へ行こう！



LINEでも子育てに関する情報を発信中！



市公式LINEアカウントに友だち登録しませんか



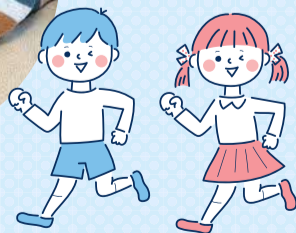
1歳児健診や歯科検診、市が行う子ども向けの講座や各種イベントなどの情報を定期的にLINEでお届けします。

##### 登録方法

右のQRコードを読み取るか、LINEのホーム画面の検索バーで「調布市」と検索して、友だちに追加してください。



(広報課)



●児童虐待の「早期発見」は、子どもと保護者を必要な援助につなげるための第一歩です

虐待されている子どもや、その保護者は援助が必要です。虐待が疑われる行為に気づいた場合はご連絡ください。なお、連絡した方の個人情報は守ります。  
☎午前9時～午後5時(第3土曜日とその翌日、年末年始を除く) ☎すこやか虐待防止ホットライン ☎0120-087-358(子ども政策課)