

暮らしの情報



募集

環境フェア出展団体

📅 6月17日(土) 📍 調布駅前広場
 📄 出展希望企画書(環境政策課(市役所8階)で配布または市HPから印刷可)を直接または郵送、FAX、Eメールで2月28日(火)(必着)までに〒182-8511市役所環境政策課 ☎481-7086 ☎481-7550・📧 kankyoun@city.chofu.lg.jp(申し込み多数の場合は審査あり)



採用情報

※履歴書などの提出が必要です。
 詳細は市HP参照



市HP

18・19歳、20歳代の期日前投票立会人と投票所事務従事者

選挙を身近に感じ関心を高めるため、期日前投票立会人と投票所事務従事者を募集します。

◎期日前投票立会人

勤務時間 / おおむね午前8時30分～午後8時(深大寺地域福祉センターは、おおむね午前10時～午後5時)
資格など / 市内に住民登録のある18・19歳、20歳代の有権者(可能な限り平日に立会いできる方)
報酬 / 月額1万6000円
任用期間 / 4月17日(月)～22日(土)のうち1日
募集人数 / 若干名
勤務地 / 市役所、市民プラザあくろす、つつじヶ丘児童館ホール、深大寺地域福祉センターの期日前投票所 ※申し込み後、任用日と場所を調整
 📄 申込書(市HPから印刷可)を2月28日(火)(必着)までに〒182-8511市役所6階選挙管理委員会事務局へ郵送または持参
 🚫 原則辞退不可

◎投票所事務従事者

業務内容 / 投票所での投票日前日の準備と投票日当日の選挙事務
任用日時 / 投票日前日: 4月22日(土)の指定する時間から2時間程度、投票日当日: 23日(日)のおおむね午前6時30分～午後8時30分
資格など / 18・19歳、20歳代で、事務説明会(📅 4月9日(日)午後3時30分～ 📍 教育会館3階301・302研修室)に出席し、任用日時に勤務できること
時給 / 1240円
募集人数 / 各投票所1人程度(全36投票所。選考あり)
 📄 市販の履歴書を、事前連絡の上、2月28日(火)までに市役所6階選挙管理委員会事務局へ本人が持参 ※その場で面接を実施
 🚫 従事する投票所は、住所などを考慮して決定
 📍 選挙管理委員会事務局 ☎481-7381

会計年度任用職員

◎児童館・学童クラブ・子育てひろば
職種 / ①児童館・学童クラブ専門支援員②子育てひろば専門員③事務補助員(児童館・学童クラブ)④事務補助員(子育てひろば)
勤務形態 / 週3～5日
資格など / あり(詳細は市HP参照)
時給 / ①1680円②1600円③1110円(有資格1160円)④1080円(有資格1100円)
 📄 申込書(児童青少年課(市役所3階)で配布または市HPから印刷可)、資格を証する書類の写し、返信用封筒(持参の場合は不要)を、2月15日(火)(必着)までに〒182-8511市役所児童青少年課 ☎481-7534へ郵送または本人が持参

◎市立保育園(非常勤)
職種 / ①事務補助員(保育)②事務補助員(保育延長)③技能補助員(用務員)
業務内容 / ①乳幼児保育補助②延長保育などにおける乳幼児保育補助③正規職員が行う業務補助
勤務形態 / 週3～5日程度(年間勤務日数での任用)1日7時間30分以内
資格など / 18歳以上(高校生を除く)
時給 / ①1090円(有資格1220円)②1220円(有資格1320円)③1090円
 📄 申込書(市HPから印刷または保育課(市役所3階)で配布)、資格を証する書類の写しを〒182-8511市役所保育課 ☎481-7133へ郵送または本人が持参 ※随時受付

◎男女共同参画コーディネーター
業務内容 / 男女共同参画推進センター事業の企画・運営など
勤務形態 / 月16日、1日7時間勤務(平日、土・日曜日、祝日を含めたローテーション勤務)
時給 / 1520円
任用期間 / 4月1日(土)～令和6年3月31日(日)
募集人数 / 2人
勤務地 / 男女共同参画推進センター(国領町2-5-15市民プラザあくろす3階)
 📄 申込書・論文を、2月21日(火)午前9時～24日(金)午後5時に男女共同参画推進センター ☎443-1213
 📧 danjyo@city.chofu.lg.jpへEメールで提出

◎健診・相談事業専門員
業務内容 / 乳幼児健診など母子保健事業
勤務形態 / 月3日程度不定期 午後1時～4時
資格など / 助産師
時給 / 2150円
任用期間 / 4月1日(土)～令和6年3月31日(日)
 📄 申込書と資格を証する書類の写しを、2月20日(月)までに〒182-0026小島町2-33-1文化会館たづくり西館4階健康推進課 ☎441-6100へ郵送または本人が持参

(福)調布市社会福祉事業団 正規職員(福祉職)
受験資格 / 採用日時時点で普通自動車運転免許と、社会福祉士・精神保健福祉士・介護福祉士・公認心理師・保育士のいずれかの資格を有する60歳未満の方
採用日 / 4月1日(土)
 📄 履歴書、資格を証する書類の写し、作文(800字以内。テーマ「福祉施設で働くうえで大切にしたい事は」)を2月15日(火)(必着)までに〒182-0032西町290-4調布市社会福祉事業団本部事務局 ☎481-7493へ郵送または持参(平日午前9時30分～午後4時30分)(障害福祉課)

◎調布ハーモニカクラブ(全2回)
 📅 ①2月10日(金)②24日(金)
 🕒 午後1時～4時15分
 📍 文化会館たづくり地下2階①第1音楽練習室②第2音楽練習室
 🎵 ハーモニカの基礎や会員とのアンサンブル(合奏)
 📄 申し込み順2人 📄 無料
 🎵 C調複音ハーモニカ(お持ちの方)
 📅 2月8日(火)までに生涯学習情報コーナー ☎441-6155(たづくり休館日を除く平日午前9時～午後5時(正午～午後1時を除く))(文化生涯学習課)

◎調布市ウォークリング協会・小川
 📅 2月19日(日)
 🕒 午前8時50分・京王線京王多摩川駅前広場
 📍 19km、15km、11km、7kmの4コース
 📄 300円(地図代、保険料)
 📍 当日直接集合場所へ 📄 受付後自由歩行
 📍 調布市ウォークリング協会・小川 ☎03-5497-0286 (産業振興課)

◎調布市ウォークリング協会・小川
 📅 2月19日(日)
 🕒 午前8時50分・京王線京王多摩川駅前広場
 📍 19km、15km、11km、7kmの4コース
 📄 300円(地図代、保険料)
 📍 当日直接集合場所へ 📄 受付後自由歩行
 📍 調布市ウォークリング協会・小川 ☎03-5497-0286 (産業振興課)

◎調布市ウォークリング協会・小川
 📅 2月19日(日)
 🕒 午前8時50分・京王線京王多摩川駅前広場
 📍 19km、15km、11km、7kmの4コース
 📄 300円(地図代、保険料)
 📍 当日直接集合場所へ 📄 受付後自由歩行
 📍 調布市ウォークリング協会・小川 ☎03-5497-0286 (産業振興課)

◎調布市ウォークリング協会・小川
 📅 2月19日(日)
 🕒 午前8時50分・京王線京王多摩川駅前広場
 📍 19km、15km、11km、7kmの4コース
 📄 300円(地図代、保険料)
 📍 当日直接集合場所へ 📄 受付後自由歩行
 📍 調布市ウォークリング協会・小川 ☎03-5497-0286 (産業振興課)

◎調布市ウォークリング協会・小川
 📅 2月19日(日)
 🕒 午前8時50分・京王線京王多摩川駅前広場
 📍 19km、15km、11km、7kmの4コース
 📄 300円(地図代、保険料)
 📍 当日直接集合場所へ 📄 受付後自由歩行
 📍 調布市ウォークリング協会・小川 ☎03-5497-0286 (産業振興課)

◎調布市ウォークリング協会・小川
 📅 2月19日(日)
 🕒 午前8時50分・京王線京王多摩川駅前広場
 📍 19km、15km、11km、7kmの4コース
 📄 300円(地図代、保険料)
 📍 当日直接集合場所へ 📄 受付後自由歩行
 📍 調布市ウォークリング協会・小川 ☎03-5497-0286 (産業振興課)

◎調布市ウォークリング協会・小川
 📅 2月19日(日)
 🕒 午前8時50分・京王線京王多摩川駅前広場
 📍 19km、15km、11km、7kmの4コース
 📄 300円(地図代、保険料)
 📍 当日直接集合場所へ 📄 受付後自由歩行
 📍 調布市ウォークリング協会・小川 ☎03-5497-0286 (産業振興課)

◎調布市ウォークリング協会・小川
 📅 2月19日(日)
 🕒 午前8時50分・京王線京王多摩川駅前広場
 📍 19km、15km、11km、7kmの4コース
 📄 300円(地図代、保険料)
 📍 当日直接集合場所へ 📄 受付後自由歩行
 📍 調布市ウォークリング協会・小川 ☎03-5497-0286 (産業振興課)

◎調布市ウォークリング協会・小川
 📅 2月19日(日)
 🕒 午前8時50分・京王線京王多摩川駅前広場
 📍 19km、15km、11km、7kmの4コース
 📄 300円(地図代、保険料)
 📍 当日直接集合場所へ 📄 受付後自由歩行
 📍 調布市ウォークリング協会・小川 ☎03-5497-0286 (産業振興課)

◎調布市ウォークリング協会・小川
 📅 2月19日(日)
 🕒 午前8時50分・京王線京王多摩川駅前広場
 📍 19km、15km、11km、7kmの4コース
 📄 300円(地図代、保険料)
 📍 当日直接集合場所へ 📄 受付後自由歩行
 📍 調布市ウォークリング協会・小川 ☎03-5497-0286 (産業振興課)

◎調布市ウォークリング協会・小川
 📅 2月19日(日)
 🕒 午前8時50分・京王線京王多摩川駅前広場
 📍 19km、15km、11km、7kmの4コース
 📄 300円(地図代、保険料)
 📍 当日直接集合場所へ 📄 受付後自由歩行
 📍 調布市ウォークリング協会・小川 ☎03-5497-0286 (産業振興課)

◎調布市ウォークリング協会・小川
 📅 2月19日(日)
 🕒 午前8時50分・京王線京王多摩川駅前広場
 📍 19km、15km、11km、7kmの4コース
 📄 300円(地図代、保険料)
 📍 当日直接集合場所へ 📄 受付後自由歩行
 📍 調布市ウォークリング協会・小川 ☎03-5497-0286 (産業振興課)

📅 2月17日(金)午後5時までに市公式LINEアカウントから申し込み、または電話・Eメールで男女共同参画推進課 ☎443-1213・📧 danjyo@city.chofu.lg.jp

ご寄附ありがとうございました

- ▶ 子ども・若者基金として
 - 林 飛鳥様 1万円
 - BURN&UP合同会社 3万334円
- ▶ ふるさとのみどりと環境を守り育てる基金として
 - 山口芳子様 5万円
 - アフラック収納サービス㈱ 1万6620円
 - アフラック生命保険㈱ 社員有志一同 52万630円
- ▶ 井上欣一社会福祉事業基金として
 - アフラック・ハートフル・サービス㈱ 社員有志一同 9万9600円
- ▶ その他の寄附として
 - アフラック・アセット・マネジメント㈱ (管財課)

イベントのお知らせ

催し

生涯学習サークル体験事業

◎調布ハーモニカクラブ(全2回)
 📅 ①2月10日(金)②24日(金)
 🕒 午後1時～4時15分
 📍 文化会館たづくり地下2階①第1音楽練習室②第2音楽練習室
 🎵 ハーモニカの基礎や会員とのアンサンブル(合奏)
 📄 申し込み順2人 📄 無料
 🎵 C調複音ハーモニカ(お持ちの方)
 📅 2月8日(火)までに生涯学習情報コーナー ☎441-6155(たづくり休館日を除く平日午前9時～午後5時(正午～午後1時を除く))(文化生涯学習課)

第16回多摩川ウォーク

📅 2月19日(日)
 🕒 午前8時50分・京王線京王多摩川駅前広場
 📍 19km、15km、11km、7kmの4コース
 📄 300円(地図代、保険料)
 📍 当日直接集合場所へ 📄 受付後自由歩行
 📍 調布市ウォークリング協会・小川 ☎03-5497-0286 (産業振興課)

調布市民健康づくり始める会のイベント

- 春をあつめて フラワーアレンジメント
 - 📅 3月4日(土)午前10時～11時30分(受付9時30分～)
 - 📍 文化会館たづくり10階1002会議室
 - 📄 申し込み順20人程度 📄 2800円(保険料、材料費)
 - 📄 花バサミ、持ち帰り用の袋
 - 📅 2月20日(月)までに市民活動支援センター電話代行サービス ☎498-3381
- ヘルシーウォーキング「高尾梅郷散策」
 - 📅 3月11日(土)※雨天中止
 - 🕒 午前9時・京王線高尾山口駅(時間厳守)
 - 📄 午後3時(予定)・高尾山口駅
 - 📄 歩行距離/約8.5km
 - 📄 300円(保険料、資料代)
 - 📄 飲み物、弁当、帽子、敷物、雨具、健康保険証など
 - 📍 当日直接集合場所へ
 - 📍 市民活動支援センター電話代行サービス ☎498-3381(開催日前日まで) (健康推進課)



NTT東日本バドミントン部地域感謝祭 バドミントン体験会

市内に活動拠点を置き、市応援アスリートの桃田賢斗選手も所属するNTT東日本バドミントン部の指導のもと、初心者から経験者までレベル別にバドミントンを体験できます。



期 3月21日(祝)午前10時～正午(受付9時30分～)
所 武蔵野の森総合スポーツプラザ サブアリーナ
対 市内在住・在学の小学生
講 NTT東日本バドミントン部選手・コーチ
定 100人(多数抽選) 費 無料
持 室内用の運動靴、飲み物、ラケット
申 3月5日(日)までに市HPから申し込み
他 詳細は市HP参照
問 スポーツ振興課 ☎481-7497 市HP



講座・講演会

動画配信 市民公開講座「脳卒中の治療と予防」

期 2月28日(火)まで 対 調布市、武蔵野市、三鷹市、小金井市、府中市、狛江市の市民
講 武蔵野赤十字病院医師 ほか
費 無料 他 後日受講用URLを送付
申 申請書(武蔵野赤十字病院HPから印刷可)を2月27日(月)までにEメールまたはFAXで武蔵野赤十字病院・脳卒中市民公開講座担当 ☎0422-32-3111
☎0422-32-5135・E renkei-c@musashino.jrc.or.jp (健康推進課)

動画配信 令和4年度自殺予防講演会 「中高生のSOS受け止められていますか？」

思春期やコロナ禍を生きる子どもたちの受け止め方を、受験・進学・進級を前に考えてみませんか。
期 2月13日(月)～28日(火)
講 高橋聡美(医学博士、中央大学人文科学研究科・客員研究員ほか) 費 無料
期 2月6日(月)～20日(月)に専用フォームから申し込み。後日受講用URLを送付
問 健康推進課 ☎441-6081



普通救命講習会 (AED講習)

期 2月25日(土)午前9時30分～午後0時30分
所 健康活動ひろば
対 市内在住・在勤・在学の高校生以上
定 申し込み順20人
費 1500円(テキスト代。事前振り込み。手数料は本人負担)
申 申込はがきに住所、氏名(ふりがな)、年齢、性別、電話番号を明記し、2月15日(火)(必着)までに〒182-0026小島町2-33-1文化会館たづくり西館保健センター4階健康推進課「AED講習会」担当 ☎441-6100

賢い生き物? 迷惑者? カラスの不思議講習会

カラスの生態や行動を学び、ゴミ荒らし対策などに活かしませんか。
期 2月26日(日)午後1時30分～3時(予定)
所 都立神代植物公園
対 18歳以上の市民
講 杉田昭栄(宇都宮大学名誉教授、東都大学教授)
定 30人(多数抽選) 費 無料

抽選結果は2月17日(金)までにEメールで通知
講 NPO法人東京めぐり、(公財)生存科学研究所
申 届Eメールで件名に「カラスの不思議講習会申込」、本文に参加人数、全員の氏名(ふりがな)、代表者の住所、電話番号を明記し、2月12日(日)までに環境政策課 ☎481-7086・E kankyuu@city.chofu.lg.jp

ジュニアスポーツ指導者講習会 オンラインで学ぼう! 発達に合わせた指導と子どもとの関わり方



子どもたちの発育・発達の特徴に応じた、やる気や能力を引き出す指導法について考えてみませんか。
期 3月11日(土)午後5時～7時
講 大島 翼 (FC東京普及部コーチ)
定 50人(多数抽選) 費 無料
期 2月23日(日)までに市HPから申し込み
他 オンライン(Webex)で開催
所 府中市
問 スポーツ振興課 ☎481-7497



©F.C.TOKYO

社会教育学習グループ公開講座

◎歴史サークル・芝蘭「フチ(祖母)からの伝承～東京でアイヌ料理店を経営する～」
期 3月2日(木)午後1時30分～4時
所 文化会館たづくり8階映像シアター
内 講演、アニメ『七五郎沢の狐』上映、アイヌの歌と演奏
講 宇佐照代(アイヌ文化伝承者、アイヌ料理店「ハルコ」店主)
定 当日先着100人
費 300円(資料代)
問 歴史サークル・芝蘭・佐藤 ☎090-7906-8281 (社会教育課)



映画のまち調布 シネマフェスティバル 2023



費 無料
問 産業振興課 ☎481-7184



映画のまち調布 シネマフェスティバル2023関連事業

●「映画のまち調布」紹介、俳優サイン・衣装展示

これまでに調布市で撮影された映画・映像作品の紹介、俳優のサインやポスターなどを展示します。また、映画「花束みたいな恋をした」(主演:菅田将暉、有村架純)の衣装展示も行います。
期 2月11日(祝)～19日(日)
時 午前10時～午後7時
所 文化会館たづくり2階北ギャラリー



「花束みたいな恋をした」
©2021「花束みたいな恋をした」
製作委員会

●みんなのワークショップ～撮影・照明編～の見学

プロ制作の短編映像作品台本・セットに沿って、撮影準備から本番撮影までを、「撮影」・「照明」に特化して体験できるワークショップ(申し込み受け付けは終了)です。参加者以外も、セットの展示やワークショップ(2月18日(土)・19日(日)本番)の様子を見学できます。
期 2月13日(月)～19日(日)
時 午前10時～午後5時(予定)
所 文化会館たづくり1階むらさきホール
技術監修・講 日本映画撮影監督協会、日本映画・テレビ照明協会、日本映画・テレビ録音協会、角川大映スタジオ
定 当日先着20人程度(入れ替え制)
他 調布市観光協会HPなどで完成作品を公開予定



●カナダ・ケベック州関連イベント

包括連携に関する共同宣言に基づき、カナダ・ケベック映画の上映会と講座を開催します。また、関連するサーカスアーティストによるパフォーマンスのほか、キッチンカーの出店などを行います。
期 2月19日(日) 講 A映画上映会/①午前9時30分～午後0時15分(9時15分開場) ②午後3時30分～6時15分(3時開場) Bイベント/午前11時30分～午後3時 所 A文化会館たづくり東館12階大会議場 B市役所前庭
作品/①映画『ヴォイス・オブ・ラブ』
②映画『C.R.A.Z.Y.』
講 A杉原賢彦(目白大学准教授) B山積隆之介(カナダ在住。シルク・ドゥ・ソレイユ登録アーティスト)ほか
定 A各回当日先着100人(入れ替え制)



調布観光ナビHP



「C.R.A.Z.Y.」 ©2005 PRODUCTIONS ZAC INC.

●高校生フィルムコンテスト上映会

プロの映画・映像関係者が審査した第16回高校生フィルムコンテストの最優秀作品賞・優秀作品賞を受賞した2作品のほか、多数の作品を上映します。
期 2月19日(日)午前10時～午後1時(9時30分開場)
所 文化会館たづくり東館8階映像シアター
内 ①第16回最優秀作品賞・演技賞ダブル受賞作品 作品名/「傍観者たち」(36分) 学校名/都立調布南高等学校 3年B組

第6回日本映画人気投票受付開始

「映画のまち調布 シネマフェスティバル2024」の上映作品と各賞のノミネート作品を決定します。
期 9月3日(日)まで 対 市内在住・在勤・在学の方、イオンシネマシアタス調布の来場者
対象作品/令和4年9月1日～令和5年8月31日(日)に国内の商業映画劇場で、有料で初公開された日本映画
投票方法/インターネット投票、投票箱設置会場(市役所、文化会館たづくり、グリーンホールほか)で投票用紙による投票
他 詳細はHP「映画のまち調布シネマフェスティバル」参照
問 (公財)調布市文化・コミュニティ振興財団 ☎441-6150 (文化生涯学習課)



「映画のまち調布」
応援キャラクター
ガチャラ
©角川大映スタジオ



映画のまち調布シネマフェスティバルHP

◎第16回優秀作品賞受賞作品 作品名/「かすかにカノジョ」(30分)
学校名/明治大学付属明治高等学校 映画部 ほか
定 当日先着100人



「かすかにカノジョ」
©2022 明治大学付属明治高等学校

●新型コロナウイルス感染症対策のため、各施設・事業はサービスなどを一部制限して開館・実施

利用・参加を予定している方は、事前にお問い合わせいただくか、市HPや主催団体HPなどで最新情報をご確認ください。また、マスク着用などの感染症対策をした上で利用・参加をお願いします。



市HP

女性が考える女性のための防災講座 もしものとき、「トイレ」どうする？

災害時の断水・停電に備え、水・食料だけでなくトイレについても考えてみませんか。

日 3月3日(金)午後1時30分～3時30分(1時開場)

所 市民プラザあくろす3階研修室3

講 高橋聖子(インクルラボ代表)

定 申し込み順20人

費 無料

保 1歳以上就学前(日 2月6日(月)～13日(月))

申 2月6日(月)午前9時から電話・Eメールで男女共同参画推進センター

☎443-1213・E danjyo@city.chofu.lg.jp



男女共同参画推進センターHP

タイプ別対応のアサーションで 人間関係を円滑に乗り越えよう

相手と自分のタイプを把握することで互いを尊重し、ストレスを溜めない自己主張するアサーティブコミュニケーションを学びます。

日 3月4日(土)午後1時～3時

所 市民プラザあくろす3階ホール

講 中島由子(リエゾンちょうふ代表、公認心理師)

定 申し込み順20人

費 500円(資料代含む)

申 2月6日(月)午前10時30分から電話または直接市民プラザあくろす指定管理者☎443-1211

(男女共同参画推進課)

消費者のつどい

～私は騙されない！賢い消費者になろう～

日 3月10日(金)午後1時30分～3時30分(1時15分開場)

所 文化会館たづくり12階大会議場

対 市内在住・在勤・在学

関 ①最近の消費生活相談事例と解決方法

②漫才「見破れますか？詐欺の手口のあれやこれ」

③シニア講座「パッチワークで飾り物を作ろう」

①消費生活相談員

②お笑いコンビ・キラーコンテンツ

③調布市消費者団体連合会

定 30人(多数抽選)

費 200円(材料費)

持 はさみ

申 Eメールにタイトル、住所、氏名、年代、電話番号を明記し、文化生涯学習課E bunsin@city.chofu.lg.jp。

または、往復はがき(1枚2人まで)の往信面に郵便番号、住所、氏名、年代、電話番号、返信面に自身の宛先を明記し、2月17日(金)(必着)までに〒182-8511市役所文化生涯学習課「消費者のつどい」担当

他 抽選結果は2月20日(月)以降に通知。状況により中止またはオンライン開催に変更する場合あり

調 調布市消費者団体連合会☎090-4913-8478

文化生涯学習課☎481-7140

多様な性から考える、喜しやすい地域社会って？～調布市パートナーシップ宣誓制度からはじまる未来～

(仮称)調布市パートナーシップ宣誓制度をきっかけに、あらためて多様な性について学んでみませんか。

日 3月11日(土)午前10時～11時30分

講 鈴木茂義(プライドハウス東京理事)

定 申し込み順50人

費 無料

申 2月6日(月)午前9時から専用フォームで申し込み

他 オンライン(Zoom)で開催

調 男女共同参画推進センター☎443-1213



専用フォーム

高齢社会における

地域活性化コーディネーター養成プログラム

地域振興やコミュニティに関する基礎知識や高齢社会における健康をめぐる諸問題を学びます。

期 4月1日(土)～令和6年3月31日(日)

所 杏林大学井の頭キャンパス(三鷹市下連雀5-4-1)

1)

対 高等学校を卒業した、またはこれと同等以上の学力を有し、地域活動に興味・関心のある方

定 20人程度(書類選考あり)

費 6万7340円(履修・保険料含む。教材費などは別途実費)

申 募集要項(杏林大学地域交流課で配布)を確認の上、必要書類一式を2月28日(火)(消印有効)までに〒181-8612三鷹市下連雀5-4-1 杏林大学地域交流課☎0422-47-8000へ郵送(文化生涯学習課)

各館だより

郷土博物館

〒182-0026 小島町3-26-2

☎481-7656 ☎481-7655

開館時間/午前9時～午後4時 入場料/無料

休館日/月曜日(祝日の場合は直後の平日)

●常設展示「調布の歴史」(2階展示室)

●ギャラリー展

「卯年の郷土玩具」

期 2月19日(日)まで

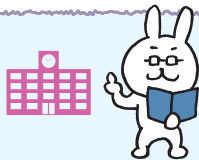
所 2階ギャラリー

●郷土学習展

「ちょっと昔の暮らし」

(1階展示室)

期 5月7日(日)まで



相互友好協力協定締結大学の市民対象の事業紹介

状況により変更する場合あり。詳細は調布市生涯学習情報コーナー☎参照 (文化生涯学習課)

生涯学習情報コーナーHP



電気通信大学 <平成15年5月20日締結>

●ウェブシステムデザインプログラム (特定一般教育訓練指定講座)

実践的な演習を通じ、Webやネットワークの基礎から、Web開発・サーバ構築まで修得します。

期 4～7月の水曜日夜・土曜日※計81時間

所 東3号館

対 高卒以上の社会人

定 申し込み順40人

費 24万3000円

他 オンラインでも受講可

申 2月28日(火)までに電気通信大学ウェブシステムデザインプログラム☎から申し込み

●電気通信大学プログラミング教室入会説明会

日 2月19日(日)午後2時～3時

対 小学5年生以上～高校生

申 2月18日(土)までに電気通信大学プログラミング教室☎から申し込み

他 オンライン(Zoom)で開催

調 電気通信大学プログラミング教室事務局

E npo@uec-programming.com

●調布少年少女発明クラブ令和5年度会員募集

日 原則毎月1回、第1または第3土曜日の午後

対 申し込み時点で小学3～5年生

定 30人(多数抽選) 費 6000円

申 2月28日(火)までに電気通信大学☎から申し込み

調 総務企画課☎443-5880(平日午前9時～午後5時)

東京慈恵会医科大学 <平成20年11月28日締結>

●東京慈恵会医科大学附属第三病院 社会保険労務士による就労相談

～お仕事を辞める前にまず相談！～

期 3月1日(火)

時 午後2時～、3時～、4時～(各45分)

所 がん相談支援センター

対 がん経験者と家族

申 事前に東京慈恵会医科大学附属第三病院がん相談支援センター☎03-3480-1151(内線3562)



広告の欄

掲載の申し込み/㈱ウィード(広告代理店、多摩川5-9-4 インペリアル京王多摩川フラット103号)☎443-6681・☎443-6682

広告料/1号・2号:1枠3万円、3号(オビ):1枠1万5000円(前払。デザイン・版の制作費・消費税広告主負担)

※広告料収入は市報ちょうふの印刷製本費用の一部に充当しています(広報課)

仲間と楽しむ洋裁教室
まずは体験! 60分で縫える! 夢の洋裁教室

体験募集中
チュニック or トレーナー
体験プログラムをご用意!

日程: 2/13(月)～18(土) 手ぶらでOK!
費用: 1,100円税込(材料費込)

入会金・月謝は各6,600円税込
調布とうきゅう店 日・祝休み
調布市小島町2-52-1 調布とうきゅう 3F
ご予約は ☎042-484-3339

佐藤貴美枝 新規会員募集中!
ニットソーイングクラブ
全国に店舗を展開 ●型紙500型 ●ニット生地600種以上
感染拡大防止対策実施しています

実践的に学ぶ Webシステム設計

WEBSYS
ウェブシステムデザインプログラム

2023年度受講生
2/1 募集開始

UEC WEBSYS

UEC 電気通信大学

●調布市公式SNS

さまざまな市政情報のほか、調布のまちの魅力を発信しています。

LINE



ツイッター



フェイスブック



インスタグラム



図書館

中央図書館 〒182-0026 小島町2-33-1
文化会館たづくり4・5・6階
☎441-6181 ㊟441-6183 専用用あり

●2月の開館時間と休館日

	開館時間	休館日
中央図書館	午前9時～午後8時30分	2月25日(出)～28日(火)
分館	午前9時～午後5時	2月6日(月)・13日(月)・20日(月)・27日(月)・28日(火) ※

※染地分館は施設改修により3月31日(金)まで休館(ブックポストも利用不可)

●インターネットによる本の予約停止

㊟2月24日(金)午後5時～3月1日(火)午前9時

●ブックポストへの返却不可

㊟2月24日(金)午後8時30分～3月1日(火)午前9時

●図書館ホームページの閲覧停止

㊟①2月24日(金)午後6時～25日(出)午前2時

②25日(出)午後5時30分～26日(日)午前9時

㊟資料の問い合わせ・予約・延長・返却は分館で受け付け

●映画のまち調布シネマフェスティバル2023

分館コラボ展示

図書館各館でシネマフェスティバル上映作品に関連した展示を行っています。貸し出しも可能です。

展示作品名	展示館	展示期間
マスカレード・ナイト	佐須	2月19日(日)まで
耳をすませば	中央	
そして、バトンは渡された	若葉	2月26日(日)まで
燃えよ剣	調和	
トップガン マーヴェリック	国領	
メタモルフォーゼの縁側	富士見	
護られなかった者たちへ	深大寺	3月26日(日)まで
すみっこぐらし	宮の下	
青い月夜のまほうのコ	宮の下	
総理の夫	神代	

共催事業

①2月の読書会

一冊の本を読み、気軽に感想を語り合う会です。

㊟2月15日(火)午前10時～正午

㊟文化会館たづくり6階601・602会議室

㊟「トリエステの坂道」須賀敦子

㊟阪口佳代(読書推進員)

㊟申し込み順20人

②公開読書会 笹の会読書会

市内各地で毎月活動している読書会の中から今回は「笹の会読書会」を公開します。

㊟2月17日(金)午後1時～3時

㊟文化会館たづくり11階1102学習室

㊟「銀河鉄道の父」門井慶喜

㊟申し込み順5人

①②共に

㊟無料

㊟㊟2月6日(月)午前9時から、直接または電話で図書館読書推進室、アカデミー愛とぴあ(文化会館たづくり10階) ☎441-6328(午前9時～午後4時)

武者小路実篤記念館

〒182-0003 若葉町1-8-30 専用用あり
☎03-3326-0648 ㊟03-3326-1330
開館時間/午前9時～午後5時

入場料/大人200円、小・中学生100円、市内在住の65歳以上無料
休館日/月曜日(祝日の場合は直後の平日)

●工事による休館のお知らせ

㊟3月3日(金)まで

㊟実篤公園は通常通り開園

●観梅のつどいコンサート

梅の花とともに桐朋学園大学音楽学部生の弦楽四重奏コンサートを楽しめます。観覧会を楽しむためのガイドシートも配布します。

㊟3月4日(出)午後1時から40分程度

㊟15人(多数抽選)

㊟費入館料のみ

㊟往復はがきの往信面に希望する行事名、応募者全員(1枚2人まで)の郵便番号、住所、氏名(ふりがな)、年齢、電話番号と、返信面に自身の宛先を明記し、2月18日(出)午後5時までに実篤記念館へ郵送(必着)または直接持参。締切後、定員に余裕がある場合は2月19日(日)午前9時～3月3日(金)午後5時に電話で受け付け(先着順)



公民館だより

- 月曜日休館 ●申し込み/電話または来館で
- 費用/記載のない場合は無料

西部公民館

〒182-0035 上石原3-21-6
☎484-2531 ㊟484-3704

●体験教室「みんなで折り紙!子どもも大人もいっしょに作ろう『おひなさま』」

お雛様と今年の干支のうさぎを作ります。

㊟2月18日(出)午前10時～11時30分

㊟申し込み順20人

㊟折り紙(お持ちの方)

㊟2月7日(火)午前10時から受け付け

●成人学級ウエストガーデンきらら公開講座「ぶっくりかわいい多肉植物の寄せ植え」

㊟2月24日(金)午前10時～正午

㊟谷村伴子(コミュニティーガーデンアドバイザー)

㊟申し込み順8人

㊟費1500円(材料費。当日持参)

㊟持はさみ、ガーデン手袋、持ち帰り用の袋

㊟2月7日(火)午前11時から受け付け

●福祉講座「知って安心 楽しく学ぼう 認知症予防講座」(全2回)

簡単な体操やゲーム、ライフエンディングノートなどを使って楽しく学びます。

㊟㊟①3月9日(木)・認知症は予防できるの?できる



折り紙のおひなさま



ことから始めましょう②10日(金)・自分の人生を振り返り、これからの考えましょう

㊟午前10時～11時30分

㊟片山 文(明治安田生命保険相互会社新宿支社チーフ・コンシェルジュ)

㊟申し込み順20人

㊟2月7日(火)午前9時から受け付け

東部公民館

〒182-0003 若葉町1-29-21
☎03-3309-4505 ㊟03-3305-3456

●桐朋女子・作文コンクール「桐華賞」・書道部作品展

東部公民館に隣接する桐朋女子中・高等学校の校内活動を紹介します。

㊟㊟2月1日(火)～12日(日)・作文コンクール「桐華賞」、15日(火)～26日(日)・書道部

●シルバー教室「お節句を祝う折り紙」(全2回)

子どもの健やかな成長を願う折り紙を学びます。

㊟㊟①2月22日(火)・小笠原 雛

㊟㊟②3月8日(火)・2種の兜

㊟午後2時～4時

㊟㊟おむね60歳以上

㊟㊟ 照美(おりがみ会館、日本折紙協会講師)

㊟申し込み順10人

㊟費200円(材料費。初回持参)

㊟㊟2月7日(火)午前10時から受け付け



小笠原 雛



2種の兜

北部公民館

〒182-0014 柴崎2-5-18
☎488-2698 ㊟488-2787

●聞いてみよう触れてみよう初めての音楽体験シリーズ②「ピアノ編」

㊟2月23日(火)午後1時30分～4時

㊟㊟ひきこもり当事者・経験者など生きづらさを感じている方

㊟㊟当日先着10人

㊟㊟生きづらわーほりプロジェクト

●北の杜ギャラリー「知りたい」が未来をつくる「科学道100冊」図書展

科学の本を集めた展示です。手に取ってご覧ください。

㊟2月26日(日)まで

㊟午前9時～午後5時

㊟㊟貸し出しは行いません

●週末ミニマルコンサート

～ヴァイオリンとギターで春の息吹を～

㊟3月11日(出)午後2時～3時

㊟㊟「情熱大陸」メインテーマ、ザ・ビートルズ楽曲、スタジオジブリ作品楽曲など

㊟㊟瀧水野紗希、山下俊輔 ㊟㊟36人(多数抽選)

㊟㊟往復はがきかEメール(㊟hokubuk@city.chofu.lg.jp)に住所(町名まで)、氏名、電話番号を明記し、2月15日(火)(必着)までに「ミニマルコンサート」係



PIANO DUO TEMpra 超有名なあの曲から離れた名曲まで! 聴き手と演奏者の大団円の連弾

ピアノデュオリサイタル

～とにかく心が解放される音楽会～

2023. 3. 10 (金) 19:00開演 一般2,000 18:30開場 学生1,000(全席自由)

調布市グリーンホール 小ホール 出演: TeMPRA (ピアノデュオ)

【チケットのご予約・詳細】
左記QRコードを読み取りチケット購入画面へとお進みください。https://urahaku.base.shop/ お問合せ&ご予約は下記電話番号でも承ります。TEL 080-4002-7882 (URAHAKU宮田)

主催: 株式会社 URAHAKU https://urahaku.jp

調布で 独立起業する 相続や副業で 副収入が増えた

という方、

帳簿の記載や決算・申告が 心配ではありませんか? そんな時は、青色申告会をご活用ください!

青色申告で 節税!

公益社団法人 武蔵府中青色申告会 府中市本町4-15-22

ご相談はお気軽に TEL.042-362-8466

うちの子「結婚」しないのかしら? 独身のお子様の結婚相談承ります

お子様の結婚に関するお悩み、プロの仲人がお答えします。

まずはお気軽に仲人にご相談下さい

042-649-2351 結婚相談所 ムスベル

学べば伝わるあなたの魅力 コミュニケーション講座

大 好評

婚活では 容姿・年齢・収入が 全てではありません あなたの輝き方をご提案します

元教員 小川

調布で30年 結婚相談所 マリエージュ https://marrie.link

042-483-0365

★紙面上では市外局番042の表記を省略しています ★講師や出演者の敬称を省略しています
★「全〇回」と表記している事業は全日程参加が原則です ★金額は税込です



野菜づくりを体験してみませんか



楽しいよ!

本格的に野菜づくりを楽しみたい方向け

市民農園使用者募集

土づくり、植え付けなどの準備から収穫まで、全て使用者が行います。

期 4月1日から各使用終了日

対 市内在住で使用期間内、継続して農園を維持管理でき、現在耕作できる土地を所有していない方(1世帯1農園1区画、複数申し込み不可)

費 15㎡の区画=月額500円、21㎡の区画=月額700円
(年間使用料を一括納付)

抽 多数抽選。抽選結果は3月上旬頃に郵送で通知予定。当選者は3月中旬頃に要使用申請。不備があった場合は応募が認められない場合あり

用 用 用 はがきに住所、氏名(ふりがな)、年齢、電話番号(平日の日中に連絡のつきやすい番号)、希望農園、希望区画(15㎡・21㎡)を明記し、2月13日(月)(消印有効)までに〒182-0022国領町4-51-7ピエールシークル2階調布市市民サービス公社「市民農園担当」☎486-2112

好きな作物を育てよう!

NO	募集農園名	所在地	区画数(予定)		使用終了日
			15㎡	21㎡	
①	深大寺北町	深大寺北町 6-14-11	48区画	-	令和8年 2月28日
②	布田	布田 6-8-25ほか	39区画	2区画	
③	上石原 (追加募集区画)	上石原 2-45-4	10区画	-	令和7年 2月28日
④	下石原第2 (追加募集区画)	下石原 3-12-4ほか	30区画	-	

※③④は追加募集区画のため、使用期間が2年間

初心者におすすめ

(全3回)

「親子でアグリ」農業体験参加者募集

JA職員が用意した農具、資材、種や苗などを使用し、アドバイスを受けながら野菜などを栽培できます。

JA職員と育てるから安心

時 午前中(作業時間は内容により異なる)

所 ①染地1-16-2 ②西つつじヶ丘3-5

集 集合場所/①現地集合 ②JAマイズ神代支店(西つつじヶ丘3-8-2)

※①②共に車での来場不可

対 市内在住の子どもと保護者

内 野菜の栽培・収穫 ①トウモロコシ ②トウモロコシ・ジャガイモ

定 ①10組 ②15組(いずれも多数抽選)

費 1世帯1000円(種・肥料代、傷害保険費。初回持参)

持 汚れてもよい服装、長靴、手袋、帽子、雨具など

用 2月17日(金)までに、電話またはFAXで参加者全員の住所、氏名、年齢、電話番号を問い合わせ先へ

抽 抽選結果/2月24日(金)までに①電話連絡 ②郵送で通知

用 ①JAマイズ調布支店 ☎482-0286・☎481-4690

②JAマイズ神代支店 ☎482-0167・☎482-0939

日 程

作業内容	①	②
畝づくり・種まき	3月4日(土)	3月18日(土)
種まき・雑草取り	4月1日(土)	4月15日(土)
収穫・片付け	6月24日(土)	7月8日(土)

※天候、生育状況により変更となる場合あり



(農政課)

市民の広場

本欄は市民同士の交流を目的としています。掲載内容の確認や入会申込などは直接問い合わせ先へ連絡してください。掲載を希望する方は掲載基準を確認の上お申し込みください。掲載基準を満たさない場合や申し込みが多い場合は掲載できないことがあります。掲載内容の責任は主催者が負います。(広報課)



●調布・狛江リウマチ友の会 2月9日(木)、3月15日(水)午後1時30分～3時30分 調布総合福祉センター2階 ☎200円(資料代) 調大串 ☎499-2065

●アロマとリンパのセルフケア、2つの輪で免疫効果が、上がります 2月19日(日)午前10時～11時30分 調布文化会館たづくり10階 ☎500円(材料費) 調田中 ☎090-9207-9561 ※ちょっと覗いて見ませんか?

●「親子で昔の体験をしよう」ボーイスカウト調布第3団 2月19日(日)午後1時～4時 調布深大寺自然広場(カニ山) ☎無料 調阿部 ☎090-3107-9689 ※ご家族どうぞ。入隊説明会あり 調boshu.cf3@gmail.com

会 員 募 集	サークル名	活動日時	活動場所	入会金	会費	問い合わせ	備 考
	たづくり絵画クラブ 金曜会	月2～3回 金曜日午後1時～4時	文化会館たづくり	2000円	月3000円	小澤 ☎03-3308-5954	初心者歓迎。画材自由。親切な指導あり
	調布LGBT&アライの会	毎月不定期(文化会館たづくり) 不定期(SHGにじいろお話し会)	文化会館たづくりまたはふれあいの家	ナシ	ナシ	棚木 ☎090-3535-9227	社協の助成を得て活動しています

広告の欄

2月11日(土) 3月5日(日) 「女性のための初めてのマネーセミナー」 好評につき連続で開催!!

今や、人生100年時代— これからの充実した人生を送るためには、お金についての正しい知識が必要です。「自分の老後は、年金はいくらもらえるの?」「少額の積立でお金を増やしたいけど?」など不安を感じたり、なかなかお金が貯まらないのは、貯まる法則を知らないのが原因かもしれません。何もしないままだと10年後、20年後に大きな差がつきます。

セミナーでは、ファイナンシャルプランナーの長田和泉さんが、プロだから知っている上手なお金の貯め方・増やし方、賢い家計の管理、無駄のない保険の選び方

などを解説。自分と家族のこれからの役立つ、上手なお金との付き合い方を学べます。この機会に参加を。

参加者特典 FPとの無料個別相談会参加 ※後日日程で予約

- ✓ iDeCo、積立NISAを始めたい
- ✓ 年金問題…老後2000万円問題って
- ✓ 貯金がなかなか貯まらない
- ✓ 老後資金や教育資金を貯めたい
- ✓ 上手な節約や貯蓄に興味がある



LPPTK1-21-08

2月11日(土)・3月5日(日) 午前の部10:00～12:00(9:45開場) 午後の部14:00～16:00(13:45開場) 調布市文化会館たづくり研修室(9F) 調布(株)ライフプラザパートナーズ ファイナンシャルプランナー 長田和泉さん ☎無料(要予約) 各都府県先着20人※コロナ対策を実施して開催。※未成年者、男性の方の参加はご遠慮ください。

調布フジサンケイ企画 ライフプラザパートナーズ
フジサンケイ企画 セミナー事務局
(受付代行)

☎0120-505-470
10:00～17:00 無休



神代植物公園

ガイドボランティア募集



東京都公園協会HP

ガイドボランティアクラブに加入して、園内の植物を案内しませんか。

毎週土曜日、第1・3日曜日、各週の平日1日

午前9時30分～午後3時30分 神代植物公園内

季節の樹木の紹介、バラ・梅・椿・桜などのガイド

10人(多数抽選) 詳細は東京都公園協会参照

2月20日(月)(消印有効)までに、募集申込書(神代植物公園事務所(園内植物会館1階)で配布、または東京都公園協会から印刷可)を〒182-0017深大寺元町5-31-10神代植物公園ガイドボランティア募集担当☎483-2300へ郵送または持参 (産業振興課)

梅まつり



東京都公園協会HP

古くから伝わる品種を中心に約70品種、160本以上の梅が楽しめます。期間中はコンサートを開催するほか、梅見茶屋を出店します。

2月14日(火)～3月5日(日) 休園日/2月20日(月)・27日(月)

①うめコンサート

梅をイメージした楽曲を演奏します。

2月23日(祝)※雨天中止

午前11時～、午後1時30分～(各回30分程度) 芝生広場

②梅見茶屋(キッチンカー)

東京やきもち、温かい飲み物、お菓子、お土産などを販売します。

期間中の土・日曜日、祝日※雨天中止

午前10時～午後4時 うめ園周辺

①②共に詳細は東京都公園協会参照

●神代植物公園 開園情報

開園時間/午前9時30分～午後5時(最終入園は4時まで) 一般・大人500円、65歳以上250円、中学生200円、小学生以下と都内在住・在学の中学生は無料 園都立神代植物公園サービスセンター☎483-2300 (産業振興課)



深大寺城跡

深大寺 春の和めぐり



調布観光ナビHP

戦国時代前期に築かれた扇谷上杉氏の城「国指定史跡 深大寺城跡」を舞台に、和を感じられるイベントを開催します。

3月21日(祝)※雨天中止 深大寺城跡(深大寺または深大寺小学校前バス停から徒歩5分 水生植物園内)

調布市観光協会(産業振興課内) ☎481-7183

●子ども合戦ゲーム

当たっても痛くないスポンジの刀か槍を持って大人で戦う、戦国時代の合戦のような体験型イベントです。子どもから大人まで、1人でも気軽に参加できます。

1部:午前11時～午後0時10分頃、2部:午後1時～2時10分頃 各部開始30分前まで・水生植物園入口付近 5歳以上(小学生以下は保護者同伴) 無料 動きやすい靴と服装(忍者や侍など、和装の方大歓迎)

事前申し込み:2月7日(火)午前10時～3月3日(金)に調布観光ナビから申し込み(各部先着100人)、当日参加:午前10時から集合時間までに集合場所で受け付け(各部先着20人) 参加者には深大寺そば組合加盟店で当日のみ利用できる割引券(200円)配布

●ワークショップ

午前10時～午後2時

ウレタン刀作り/子ども合戦ゲームでも使える刀作り 当日先着100人 500円

手ぬぐい作り/当日先着50人 300円

手裏剣投げ/なし 100円



深大寺城跡史跡講義・見学会

神代植物公園での講義・散策後、深大寺城跡を講師と共に見学します。

3月21日(祝)午前10時～午後0時30分(受付9時40分～ 神代植物公園内植物会館前)※雨天中止 生田周治(市遺跡調査会) 申し込み順25人 無料(別途神代植物公園入園料が必要) 神代植物公園

2月7日(火)午前9時から電話で調布市観光協会(産業振興課内)

☎481-7183

新型コロナワクチン

1月27日時点の情報

オミクロン株対応ワクチン(ファイザー社製「BA.4-5」対応型・モデルナ社製「BA.4-5」対応型)

対象者

新型コロナワクチンをすでに2回以上接種した方で、前回の接種日から3カ月以上経過した12歳以上の方。2月分の予約を受け付けています。

対象年齢	接種回数	使用するワクチン
12歳以上	初回(1・2回目)接種	従来型ワクチン
	3回目以降(追加接種)	オミクロン株対応ワクチン ファイザー社製 モデルナ社製



オミクロン株対応ワクチン概要

個別医療機関で接種

使用するワクチン/ファイザー社製 個別医療機関へ
予約方法/接種を希望する個別医療機関へ



個別医療機関一覧

集団接種会場で接種

2月の実施日程/水・金・土曜日

会場/調布市役所診療所(市役所敷地内)

保健センター(文化会館たづくり西館1階)

使用するワクチン/ファイザー社製、モデルナ社製

予約方法/コールセンターまたはインターネットで受け付け

●予約なし接種を実施

2月の全実施日

午前9時30分～11時30分、午後2時～3時30分

調布市役所診療所

混雑状況により接種できない場合あり



従来型ワクチン

集団接種会場(保健センター)と個別医療機関で接種を実施しています。個別医療機関で接種を希望する場合は、直接お問い合わせください。

乳幼児(生後6カ月～4歳)の1～3回目接種

対象者/接種日時時点で6カ月～4歳 使用するワクチン/乳幼児用ファイザー社製

※1回目に乳幼児用ファイザー社製ワクチンを接種した方が、2・3回目接種時に5歳になった場合も、乳幼児用ファイザー社製ワクチンを接種

接種間隔/前回接種から2回目は3週間、3回目は8週間

※接種期間は、現時点で3月末までです。これから1回目の接種を受ける方は、期間内に3回接種ができません(2回目までの接種は可能)

小児(5～11歳)の1～3回目接種

対象者/接種日時時点で満5～11歳

使用するワクチン/小児用ファイザー社製

※1回目に小児用ファイザー社製ワクチンを接種した方が、2回目接種時に12歳になった場合も、小児用ファイザー社製ワクチンを接種

接種間隔/前回接種から2回目は3週間、3回目は5カ月

乳幼児・小児共通



個別医療機関一覧・集団接種の予約方法

全年齢共通

集団接種の予約方法

電話で予約(調布市新型コロナワクチンコールセンター)

☎0120-139-710

※午前9時～午後5時。かけ間違いにご注意ください

※集団接種を実施する土・日曜日、祝日も開設

インターネットで予約

〈集団接種会場〉



予約システム

※ワクチン接種のために来庁する場合は市役所駐車場の利用はご遠慮ください