

ジャングルバザー2023
～ありがとうジャングルバザー～

日 3月11日(土)※雨天時12日(日)
時 午前10時～午後2時30分
所 調布駅前広場
調 (福) 調布を耕す会 ☎486-1022 (障害福祉課)

生涯学習サークル体験事業

①調布コインクラブ

日 3月11日(土)・25日(土)
時 午後1時～4時
所 文化会館たづくり11階みんなの広場
内 外国コインの収集、交換、整理、金属磨きを通して各国の文化を学ぶ
定 各日申し込み順6人
費 無料
持 外国コイン30～50枚(お持ちの方)、汚れ防止の敷き紙、台紙(A3厚紙)

日 3月9日(休)

他 手持ちコインを売るのは禁止

②おやじの厨房

日 3月18日(土)午前9時30分～午後1時
所 西部公民館実習室
内 シニア向け、男性の料理教室
定 申し込み順6人
費 1500円(材料費)
持 エプロン、バンダナ(頭巾)
日 3月16日(休)

①②共に

運営/生涯学習各サークル

申 各締切日までに生涯学習情報コーナー
☎441-6155 (たづくり休館日を除く平日午前9時～午後5時(正午～午後1時を除く))
(文化生涯学習課)

ドキュメンタリー映画「Life 生きてゆく」上映会

福島県南相馬市原町区菅浜地区で暮らす上野敬幸さんを4年に渡り追いかけて記録したドキュメンタリー映画の上映会を行います。
日 3月11日(土)午後1時45分～3時45分
所 文化会館たづくり8階映像シアター
定 当日先着100人
費 500円
調 調布アカデミー倶楽部・内田 ☎090-8571-6141 (産業振興課)

第9回調布まち活フェスタ
「いま、ここで実現しよう。」

市内の市民活動の活性化を目的に幅広い分野で活動する団体・個人が自ら主催するイベントです。

日 3月12日(日)午前10時～午後3時

所 国領駅前広場、市民プラザあくろす館内
内 市民活動団体によるステージ演奏や発表・体験・展示
調 市民活動支援センター ☎443-1220 (協働推進課)



富士見BASE クローズイベント

3月18日(土)をもってクローズする富士見BASEのこれまでの思い出を振り返りながらゲームやトークイベントなどを開催します。

日 3月18日(土)午後1時～5時※雨天決行
所 富士見町1-9-7
調 住宅課 ☎481-7817



調布こども屋台選手権

子どもたちが多摩地域産の食材を使用したメニューの検討・仕入れ・調理・販売を行い、ナンバー1の屋台を決めます。
日 3月21日(日)午前11時～午後2時30分
所 調布駅前広場
費 1000円(3食分の食券)
調 調布市商工会青年部事務局・國井 ☎485-2214 (子ども政策課)

調布市音楽連盟40周年記念コンサート

日 3月21日(日)午後2時～(1時開場)
所 グリーンホール大ホール

調 さくらウインドオーケストラ、40周年記念合唱団
合唱指揮/木野村雅子、谷 茂樹
費 1000円(中学生以下無料)
調 グリーンホール、文化会館たづくり受け付けでチケット購入
調 調布市音楽連盟・内藤 ☎080-1302-5623 (文化生涯学習課)

混声合唱団 七福神
第12回定期演奏会「時代」

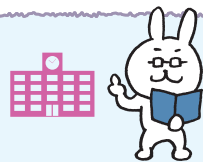
日 3月30日(木)午後6時～8時30分(5時30分開場)
所 グリーンホール大ホール
曲 目 「ライオンキングメドレー」「大切なもの」「時代」ほか
定 申し込み順1000人
費 1000円(高校生以下500円。未就学児無料)
申 日 3月30日(木)までに電話またはEメールで混声合唱団七福神・山崎 ☎090-1407-0323
E shichifukujintomoko@gmail.com (社会教育課)

市立第三中学校吹奏楽部
第20回記念定期演奏会

日 3月31日(金)午後5時30分～8時(5時開場)
所 グリーンホール大ホール
内 クラシックからポップスまで
定 当日先着1200人
費 無料
調 市立第三中学校・山田 ☎482-0293

ランチ調布 家族そば打ち体験

日 4月9日(日)午前10時～午後1時
所 ふじみ交流プラザ(ランチ調布1階)
定 8組(1組4人以内。多数抽選)
費 1組2000円
申 日 3月12日(日)までにランチ調布協議会専用フォームから申し込み
他 抽選結果は3月17日(金)までに代表者宛にEメールで通知
調 ランチ調布協議会専用フォームまたは企画経営課 ☎481-7369



相互友好協力協定締結大学の市民対象の事業紹介

状況により変更する場合あり。詳細は調布市生涯学習情報コーナー参照 (文化生涯学習課)



生涯学習情報コーナーHP

桐朋学園 <平成16年7月22日締結>

●桐朋学園芸術短期大学

◎2023年度 前期ウイークエンドカレッジ

①歌を歌って体内活性化!

～瀧廉太郎の本当の功績を知る～ (全3回)

日 ①4月22日(土)②6月3日(土)③7月1日(土) (予備日7月15日(土))

時 午後3時～4時30分

調 松井康司(本学教授)

②箏講座 (全6回)

日 ①4月22日(土)②5月20日(土)③6月3日(土)④24日(土)⑤7月22日(土)⑥8月5日(土)※予備日8月19日(土)

時 午前10時30分～正午(初級基礎)、午後0時30分～2時(中級～上級)

調 滝田美智子(本学特別招聘教授)

他 楽器・箏爪の持参不要

◎作曲家があかす有名オペラのドラマと音楽の秘密 (全8回)

日 ①4月23日(日)②5月7日(日)③28日(日)④6月11日(日)⑤25日(日)⑥7月23日(日)⑦8月6日(日)⑧27日(日)※予備日9月17日(日)

時 午後2時～3時30分※⑥～⑧と予備日は午後1時～2時30分

調 たかの舞例(本学講師)

③作曲の「いろは」入門編 (全8回)

日 ①4月30日(日)②5月21日(日)③6月4日(日)④18日(日)⑤7月23日(日)⑥8月6日(日)⑦20日(日)⑧27日(日)※予備日9月17日(日)

時 午後2時～3時30分※⑤⑥⑧と予備日は午後3時～4時30分

調 たかの舞例

④「名曲のしくみ～魅力の再発見Ⅳ」(全6回)

日 ①4月23日(日)②5月7日(日)③7月23日(日)④8月6日(日)⑤20日(日)⑥27日(日) (予備日9月17日(日))

時 午前10時30分～正午

調 池田哲美(本学教授)

⑤S(ソルフェージュ)H(ハーモニー)M(メロディ)を楽しみながら学びましょう (全8回)

日 ①4月22日(土)②5月13日(土)③20日(土)④27日(土)⑤6月17日(土)⑥24日(土)⑦7月15日(土)⑧22日(土) (予備日9月16日(土))

時 午後2時30分～4時(初級)、4時30分～6時(中級)

調 坂田晴美(元本学講師)

◎2023年度 前期イブニングカレッジ

⑥「身体と音楽との調和」

inspired by Alexander Technique (全6回)

日 ①4月18日(火)②5月2日(火)③16日(火)④6月6日(火)⑤20日(火)⑥7月4日(火)※予備日7月18日(火)

時 午後6時～7時30分 調 志村寿一(本学教授)

①～⑥共に

定 申し込み順①35人②各クラス10人③④⑤⑥20人⑦各クラス15人 費 ①6000円②③④⑤⑥1万2000円⑦1万6000円

大学HP

調 大学HP 申込フォームから申し込み 他 対面講座(状況によってはオンラインの場合もあり)

調 桐朋学園芸術短期大学 教務課 ☎03-3300-4252

東京慈恵会医科大学 <平成20年11月28日締結>

●東京慈恵会医科大学附属第三病院

社会保険労務士による就労相談

日 4月5日(水)

時 午後2時～、3時～、4時～(各45分)

所 がん相談支援センター 調 がん経験者と家族

申 問事前に東京慈恵会医科大学附属第三病院がん相談支援センター ☎03-3480-1151 (内線3562)