

重度重複障害者(肢体不自由者・知的障害者)グループホーム利用者募集

重度重複障害者(肢体不自由者・知的障害者)で作業所などに通所している女性
募集人数/1人(多数選考)
費用11万程度(家賃6万9000円、食費2万5000円、そのほか1万8000円)、そのほか法に基づく負担金
申込 4月30日(日)までに(福)調布市社会福祉事業団グループホーム深大寺みつばち ☎・📠426-4381 (障害福祉課)

精神障害者家族の情報交換・相談会

期 4月8日(出)・22日(出)
時 午後1時30分~3時30分
所 ところの健康支援センター
申 当日直接会場へ
場 精神障害者家族会かささぎ会・小倉 ☎478-5229 (障害福祉課)

調布市地域福祉活動支援事業 公開プレゼンテーション

日 4月15日(出)午後1時30分~
所 総合福祉センター2階201~203会議室
申 当日直接会場へ
他 令和5年度分の審査対象事業募集は終了
場 社会福祉協議会 ☎481-7617

パソコン、スマホ、タブレットなんでも個別相談会(第1回)

期 5月12日(金)
時 午後1時~2時、2時15分~3時15分、3時30分~4時30分
所 総合福祉センター4階生活支援室
対 市内在住の障害や疾患のある方と家族
定 各回2人(初参加優先)
費 500円 器 相談したい機器※申込時に確認
他 詳細は社会福祉協議会☎参照
所 申 4月6日(休)~5月8日(月)に直接または電話・FAXでドルチェ(総合福祉センター4階) ☎490-6675・📠444-6606 (社会福祉協議会)



社会福祉協議会HP

FC東京あおぞらサッカースクール in調布スクール生募集

期 5月~令和6年3月の毎月第2日曜日(8月を除く)
所 ゼビオスポーツパーク調布(飛田給1-34-17)
対 市内在住・在勤・在学で主に知的・発達障害のある方
時 エンジョイクラス(小学生):午前9時30分~10時20分、チャレンジクラス(小学生):10時30分~11時30分、エンジョイクラス(中学生以上):11時40分~午後0時30分、チャレンジクラス(中学生以上):0時40分~1時40分
定 各クラス20人(多数抽選)
費 1回500円
申 4月20日(休)までに専用フォームから申し込み
場 FC東京サッカースクール事務局 ☎03-5600-4441 (平日午前10時~午後5時) (障害福祉課)



専用フォーム

認知症の方を介護する家族のための 介護者講座(全7回)

期 ①5月16日(火)②23日(火)③30日(火)④6月6日(火)⑤13日(火)⑥20日(火)⑦7月4日(火)
時 午後1時30分~3時20分
所 文化会館たづくり10階ほか
対 認知症の家族を介護している市民
関 認知症高齢者のこころの理解、介護者自身のこころの気づき、認知症の介護、サービスの活用など
講 北村世都(臨床心理士)
定 申し込み順12人 費 無料
申 4月6日(休)~28日(金)に電話で高齢者支援室 ☎481-7150

介護予防講演会「お口の健康を保つ秘訣~オーラルフレイル予防」

日 5月18日(休)午前10時~11時30分
所 文化会館たづくり大会議場 場 市内在住の65歳以上の方、要支援・要介護認定や介護予防日常生活支援総合事業対象者の認定を受けていない方
関 歯や入れ歯の正しい磨き方、口の体操の体験など
講 杉崎茂美(調布市歯科医師会登録歯科衛生士)
定 申し込み順50人 費 無料
申 4月6日(休)から電話で高齢者支援室 ☎481-7150

障害年金・個別相談会

期 5月20日(出) 時 午前9時30分~、10時30分~、11時30分~
所 総合福祉センター4階
対 市内在住の障害や疾患のある方と家族、支援者(障害年金受給の有無は不問)
関 社会保険労務士による、障害年金の受給資格や申請方法などの個別相談(1人50分程度)
定 各回3人(初めての方優先、相談2回まで)
費 無料
期 4月24日(月)~5月12日(金)に電話またはFAXでドルチェ ☎490-6675・📠444-6606 (社会福祉協議会)

暮らしの情報

税金・保険・年金

市民課・保険年金課・納税課の休日窓口

期 4月8日(出)、5月13日(出)・28日(日)
時 午前9時~午後1時
他 保険年金課は国民健康保険のみ取り扱い。4月23日(日)は市議会議員選挙のため休止
所 市民課(市役所2階・市役所1階101会議室) ☎481-7041~5、保険年金課(市役所2階) ☎481-7052、納税課(市役所3階) ☎481-7214~20

国民健康保険加入者の 傷病手当金支給の適用期間は5月7日(日)まで

給与などの支払いを受けている国民健康保険の加入者が、新型コロナウイルス感染症に感染し療養のため仕事を休み、給与を受けられない場合、世帯主からの申請により傷病手当金を支給します。
適用期間/令和2年1月1日~令和5年5月7日(日)の間に療養のため仕事を休んだ期間
場 保険年金課 ☎481-7053

令和5年度の評価・公課証明書発行開始日

評価証明書/4月3日(月) 公課証明書/21日(金)

まちの話題

NTT東日本と多分野連携協定を締結

それぞれが有する特性や資源、ノウハウを生かし、人と地域をつなぐことで、多様な価値や市民生活の豊かさを持続的に創出するまちの実現を目指し、幅広い分野で相互の連携・協力を一層推進するため、2月27日に多分野連携協定を締結しました。
場 企画経営課 ☎481-7368
左:NTT東日本 東京武蔵野支店長 右:長友市長 川上 卓郎



費 1物件につき200円
場 本人確認書類※代理人や相続人の場合は、別途書類が必要
場 資産税課(市役所3階) ☎481-7205~9

新築住宅に対する固定資産税の軽減の終了

次の家屋の固定資産税は令和5年度から通常の税額となります。

Table with 2 columns: 対象の家屋 (Target House) and 新築された日 (Date of Construction). Rows include general houses, 3-story fire-resistant houses, and certified long-term excellent houses.

場 資産税課 ☎481-7208・9

令和5年度土地・家屋・償却資産の課税台帳の閲覧

市内に土地・家屋・償却資産を所有している方は、固定資産課税台帳のうち自己の資産について記載された部分(名寄帳)を閲覧できます。

費 1名義につき200円※ただし縦覧期間(5月31日(休)まで)は令和5年度課税台帳に限り無料
場 本人確認書類
※代理人の場合は、委任状または代理人選任届も必要
場 資産税課(市役所3階) ☎481-7205~9

住まい・街づくり・環境

入間川ぶんぶん公園の代替公園を開園

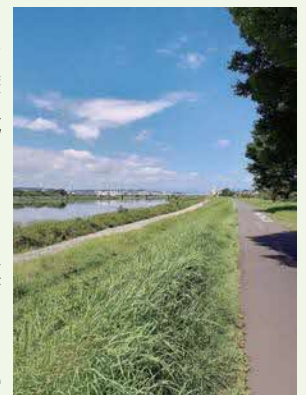
入間川ぶんぶん公園が閉鎖の間、代替公園を開園しています。外環道の工事の影響で変更があった場合は市☎でお知らせします。
場 東つつじヶ丘3-51-1
場 緑と公園課 ☎481-7081



「暮らしの情報」は10面に続きます

武蔵野の路(二子・是政コース)の愛称第2回投票

2月に行った第1回投票の結果、①調布多摩川四季のみち②多摩川せせらぎ遊歩道③武蔵野さんぽ道④ちょうふ多摩川おさんぽロード⑤調布シアターロードの5点を第2回投票の候補として選出しました。今回の投票で、この中から愛称を決定します。皆さんの投票をお待ちしています。



投票期間/4月5日(火)~25日(火)
投票方法/専用フォームから投票
発表方法/市☎や市報などで発表
他 1人1点まで投票可
場 園道路管理課 ☎481-7405



専用フォーム

空間放射線量の測定結果(3月)

市内公共施設の定点測定場所で空間放射線量を測定した結果、全測定場所で除染実施区域となる基準の0.23マイクロシーベルトの4分の1程度でした。
場 環境政策課 ☎481-7087



市HP