

イベントのお知らせ

催し

第18回多摩川ウォーク

期 4月9日(日) 時 午前8時50分・京王多摩川駅前広場
 区 7km、11km、15km、19kmの4コース
 費 300円(地図代、保険料)
 場 当日直接集合場所へ 送 受付後自由歩行
 主 調布市ウォークリング協会・小川
 電 03-5497-0286 (産業振興課)

生涯学習サークル体験事業

◎四季歩会(山歩き)
 日 4月22日(土)午前9時~午後2時(雨天中止)
 所 南高尾山稜、草戸山
 集 京王線高尾山口駅改札
 対 山歩きのできる方 定 申し込み順6人
 持 飲み物、弁当、雨具、山歩きできる服装
 申 4月20日(木)までに生涯学習情報コーナー
 電 441-6155 (たづくり休館日を除く平日午前9時~午後5時(正午~午後1時を除く))(文化生涯学習課)

ヘルシーウォーキング「浅間山公園」

期 5月6日(土)※雨天中止
 時 午前9時・京王線飛田給駅北口広場(時間厳守)
 散 午後2時30分(予定)・京王線東府中駅
 歩 約7.5km 費 300円(保険料、資料代)
 持 飲み物、弁当、帽子、敷物、雨具、健康保険証など
 場 当日直接集合場所へ
 主 市民活動支援センター電話代行サービス
 電 498-3381(開催日前日まで) (健康推進課)

調布国際音楽祭2023 スペシャルガラコンサート One Melody for All

調布国際音楽祭HP



日 6月30日(金)午後2時~(120分公演)
 所 グリーンホール大ホール
 主 清塚信也(ピアノ/特別ゲスト)、さとうたけし(ライブペインティング)、廣津留すみれ(ヴァイオリン)、高木慶太(チェロ)、森下唯(ピアノ/調布国際音楽祭アソシエイト・プロデューサー)、ホワイトハンドコーラスNIPPON(合唱・手歌)、鈴木優人(お話)
 費 S席6000円、A席5000円、B席3500円(全席指定)
 チケット発売日/ちょうふアートプラス
 会 員: 4月6日(木) 一般: 13日(木)



清塚信也 ©Yuji Takeuchi

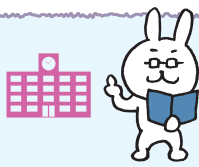
※発売初日はインターネット販売のみ。一部の公演を除き、25歳以下は30%割引
 他このほかの公演情報は、調布国際音楽祭HP参照
 主(公財)調布市文化・コミュニティ振興財団芸術振興事業課 電481-7611 (文化生涯学習課)

講座・講演会

調布市文化協会 実技講座

◎囲碁入門講座(全3回)
 期 ①5月12日(金)②26日(金)③6月9日(金) 時 午前9時~正午
 所 文化会館たづくり10階1001学習室
 主 東 健一郎(ほか(調布囲碁連盟インストラクター))
 定 申し込み順20人 費 無料
 申 4月6日(木)午前9時以降に調布囲碁連盟・遠藤 電080-7711-9474

◎初心者のための将棋講座(全3回)
 期 ①5月13日(土)②20日(土)③27日(土) 時 午前10時~正午
 所 文化会館たづくり10階1001学習室
 主 中村 修(日本将棋連盟九段(元王将)・調布市将棋連盟公認普及指導員資格者)
 定 申し込み順30人 費 500円(初回のみ)
 申 4月6日(木)午前9時以降に調布市将棋連盟・元木 勇 電03-3300-4554・03-3300-8728 (文化生涯学習課)



相互友好協力協定締結大学の市民対象の事業紹介

状況により変更する場合あり。詳細は調布市生涯学習情報コーナーHP参照 (文化生涯学習課)



生涯学習情報コーナーHP

電気通信大学〈平成15年5月20日締結〉

◎おもちゃの病院「いっしょになおそう」
 期 4月23日(日)、5月13日(土)・28日(日)、6月10日(土)・25日(日)
 時 午後1時~3時
 所 創立80周年記念会館2階
 定 申し込み順若干名
 費 無料
 他 小学生以下は保護者同伴
 ◎公開講座「源氏物語」を読む
 ~「若紫」巻をめぐる~(全3回)
 期 ①5月27日(土)②6月10日(土)③24日(土)
 時 午後2時~4時
 対 高校生以上
 定 申し込み順25人
 費 無料
 他 オンライン(ZOOM)で開催
 ◎◎共に
 申 開催日の1週間前⑥5月19日(金)までに電気通信大学HPから申し込み
 主 総務企画課 電443-5880(平日午前9時~午後5時)

明治大学〈平成16年2月17日締結〉

●生涯学習機関「リバティアカデミー」春期講座
 ①箱根駅伝を通じて考える現代社会と優勝に向けた競争部の挑戦~2024年第100回大会に向けて
 日 4月22日(土)午後1時~2時30分
 主 松永二三男(司会者、フリーアナウンサー)
 費 無料 定 申し込み順800人
 ②ウクライナ侵攻から考えるロシア文化・芸術
 日 4月15日(土)午後3時~4時30分
 主 伊藤 愉(本学専任講師) 費1100円
 ③現代アート入門
 日 5月10日(水)午後3時~4時30分
 主 琴仙姫(本学特任講師) 費1100円
 ④大人の英語発音入門講座
 期 5月13日(土)・20日(土) 時 午後1時~2時30分
 主 清水あつ子(本学名誉教授) 費5280円
 ◎◎共に
 定 申し込み順100人
 他 オンライン(ZOOM)で開催。②③のみ明治大学駿河台キャンパスでのパブリックビューイングあり。
 ◎④のみ見逃し配信(収録動画のストリーミング配信)付

①~④共に

申 明治大学リバティアカデミーHPから申し込み
 主 明治大学リバティアカデミー事務局
 電03-3296-4423・E academy@mics.meiji.ac.jp

白百合女子大学〈平成18年3月28日締結〉

●白百合女子大学人間総合学部主催
 ①学び+遊びのエデュテイメント大学
 今日とはことんリラックス
 日 5月21日(日)午後1時~3時30分
 所 パウロ館・中庭 対 3~12歳と保護者
 定 10組(多数抽選。1家族を1組とする)
 ②子育て支援ルーム「りすぶらん・あんふあん」
 りすぶらん・あんふあんカフェ
 (思いやりの気持ちってどう育むの?)
 日 5月20日(土)午後2時~4時
 所 3号館プレイルーム 対 3~6歳(未就学)児と保護者 定 10組(多数抽選)
 ◎◎共に
 費 無料 申 4月27日(木)午後4時30分までに白百合女子大学HPから申し込み
 主 人間総合学部エデュテイメント大学事務局(社会連携センター) E edutainment@shirayuri.ac.jp

広告の欄

掲載の申し込み/㈱ウィード(広告代理店、多摩川5-9-4 インペリアル京王多摩川フラット103号) 電443-6681・0443-6682
 広告料/1号・2号:1枠3万円、3号(オビ):1枠1万5000円(前払。デザイン・版の制作費・消費税広告主負担)
 ※広告料収入は市報ちょうふの印刷製本費用の一部に充当しています(広報課)

良水と言われた調布の水を取り戻します。
 有機フッ素化合物の除去データを持つ Re 浄水器
 PFAS ビーフラス(PFOS ビーフラス、PFOA ビーフラス)を
 25,000L/99%以上 取り除き、薬品臭がない美味しい水に変えてくれます。

 蛇口一体型やシャワー水栓をお使いの方、ビルトイン設置のご相談も承ります。
 Re 飲料水 株式会社 コーピー
 www.up-x.com 0120-367-255
 info@up-x.com 241-0816 横浜市旭区世野台1-4-5

うちの子「結婚」しないのかしら?
 独身のお子様の結婚相談承ります

 お子様の結婚に関するお悩み、プロの仲人がお答えします。
 まずはお気軽に仲人にご相談下さい
 042-649-2351
 結婚相談所 ムスベル

中高年の便秘相談
 腸の中からキレイにしませんか?

 ・便秘改善
 ・宿便・痔
 ・アトピー
 ・ニキビ
 ・肥満、憩室
 ・体臭
 ・ポリープ
 ぐすりと健康のひろば 布田5-1-1 調布駅前
 スギヤマ薬品
 042-483-9325