



市報

ちようふ

CONTENTS(主な内容)

新型コロナワクチン.....	4
洪水・内水ハザードマップを作成.....	4
令和6年二十歳のつどい実行委員の募集.....	5
調布市応援アスリートになりました.....	10

発行：調布市（毎月5日・20日発行）所在地：〒182-8511 東京都調布市小島町 2-35-1
編集：行政経営部広報課 市ホームページ：https://www.city.chofu.tokyo.jp/

市役所代表：☎042-481-7111

市報ちようふの配布に関する問い合わせ
市報ちようふ配布コールセンター(配布受託業者(株)小平広告)
☎042-300-3131

4月1日から

ヘルメット着用が
努力義務に！

大人も
子どもも

🚲 5月は自転車月間

交通ルールと マナーを守ろう

自転車での交通事故が増加しています。
自転車を利用する際は、交通ルールを守り
歩行者やほかの車両に配慮して
安全に利用しましょう。

問交通対策課☎481-7454 調布警察署☎488-0110

続きは2・3面をご覧ください ➡

耐え忍んだあとは

手をつなぐ樹 419



市内公立中学校の卒業式と入学式に参列した。コロナ禍のため、4年振りの出席となる。期待と不安が交錯する生徒たちの表情は、一見コロナ以前と何ら変わらぬようにも感じられた。しかし、この3年間の困難な経験を通して、実際はどのような心境だろう。これからの新生活こそは順調であるようにと強く願わずにはいられない。

卒業生にとっては、貴重な中学校生活全体が、新入生にとっても小学校の後半3年間がコロナの蔓延期と重なってしまった。この間、全国民がさまざまな生活上の制約を強いられたわけだが、とりわけ成長期の生徒、児童にとり、学業やクラブ活動を始め生活全般に大きな影響が生じたことは誠に気毒だった。楽しみになっていた各種行事が中止になったばかりか、時には単なる友達との有意義な時間の共有すらままならなかった。そんな状況下での彼らの心情は察するに余りある。思わず「よく頑張ったね。我慢したね」と声をかけてあげたくなる。

5月8日に、政府はコロナの感染法上の分類を季節性インフルエンザと同じ5類に変更する予定だが、そのことが日常生活に及ぼす影響については慎重に推移を見守りたい。

一部には、今後また多少感染者数が増加するとの観測もあるようだが、感染予防にはこれまで通り最善の対策を講じた上で、3年間実施できなかった心楽しいイベントを可能な限り再開したいと考えている。その中で、長い間耐え忍んできた子どもたちの弾けるような笑顔に接することができれば幸いなのだが。

調布市友
友友樹

4月1日から

ヘルメット着用が
努力義務に!

大人も
子どもも



5月は自転車月間

交通ルールとマナーを守ろう

4月1日から、自転車利用者のヘルメットの着用が努力義務になりました。自転車は、子どもから高齢者まで多くの方が利用されていますが、交通ルールの無視やマナーの低下により、多くの交通事故が発生しています。ルールを守り、ほかの車両や周りの様子に気を配りながら、自転車を利用することが大切です。この機会に、家族や友人などと交通ルールやマナーを話し合ってみませんか?

調布市は「みんなに優しい
自転車の安全利用宣言」を
表明しています。

自転車安全利用 TOKYOキャンペーン

5月17日(水)午後2時～ 市役所前庭
自転車安全利用の呼び掛けとリーフレットなどの配布、
自転車の無料点検、反射材の展示・販売

参加して
みよう!

親子で
行ってみよう!

たとえば こんな乗り方はやめましょう!

歩道上で歩行者の
間を縫って走行



歩行者にぶつかったりするので危険です。歩行者と距離を取り、車道寄りやゆっくりした速度で走行しましょう。

止まれの標識を無視して
一時停止しない



「止まれ」の標識は、危ない所のサインです。誰も来ないと思っただけで、面倒だからと止まらないのは危険です。必ず一旦止まり、安全確認をしましょう。

車道を逆走



「右側に用事があるから、もうすぐ右折するから…」といって、右側を走ってはいけません。車道では、必ず左側を走行しましょう。

友達と二人乗りや
並んで走行



スマホを見ながら、音楽を聞きながらの運転はルール違反です。交通事故の原因にもなるのでやめましょう。

夕方や夜間に
ライトを
点灯せずに走行



まだ見えると思っていても、車や歩行者からは見えないことも。衝突事故を防ぐためにも夕方になったらライトの点灯!

飲酒運転



自転車は「軽車両」です。たとえ近場でも、お酒を飲んだら自転車を運転してはいけません。

子ども交通教室で 交通ルールを学びませんか?

子どもたちが交通事故に遭わないために、交通ルールや自転車の正しい乗り方を身につける教室です。施設内には、自転車で安全に走れるコースや、貸出用の自転車があります。親子で楽しく交通ルールを学びましょう。

午前9時～午後4時45分まで(11月～1月は午前9時30分～午後4時30分。月曜日、5月5日を除く祝日、年末年始を除く)

調布市子ども交通教室(深大寺元町1-30-1)

無料

自転車での来場不可。混雑時は入場制限あり。詳細は市HP参照
調布市子ども交通教室 ☎487-5055



上手に
乗れたよ!!



自分のヘルメットがある子は
持ってきてね

子どもたちが
自転車の練習に来ます



たくさんの貸出用の
自転車を用意しています



確認しよう!

自転車安全利用5則

- 1 車道が原則、左側を通行。歩道は例外、歩行者を優先
- 2 交差点では信号と一時停止を守って、安全確認
- 3 夜間はライトを点灯
- 4 飲酒運転は禁止
- 5 ヘルメットを着用



自転車ナビマーク・ナビライン



「自転車ナビマーク」は、自転車の通行・進行方向を明示する法定外の道路標示です。自転車は「自転車ナビマーク」の矢印の方向に進行してください。なお、自転車優先ではありませんのでご注意ください。

自転車保険の加入が義務化

東京都は、自転車を利用する方に対し、対人賠償事故に備える保険などへの加入を義務化しました。すでに加入している別の保険などに付帯されている場合もあるため、加入状況を確認しましょう。

他人事じゃない!

過去の賠償額:約9500万円

11歳の小学生が夜間、自転車を走行中に歩行者と衝突し重傷を負わせた。

保険の種類

- インターネット、コンビニエンスストア、携帯電話などから加入できるもの
- 火災保険、自動車保険、クレジットカードなどの特約
- 自転車安全整備店で点検整備(有料)を受けると加入できるもの

親子交通安全のつどい

交通安全DVD視聴や講話を聞きながら、交通ルール・マナーを再確認しませんか。ボーイスカウトによる演技やクラフト体験もあります。

5月13日(土)午前10時～11時30分(9時30分開場)

調布市文化会館たづくり12階大会議場

未就学児と保護者

当日先着200人 無料

調布市警察署管内園児交通安全防犯連絡会

東部保育園 前田 ☎03-3307-2081



今後の新型コロナウイルスワクチンの接種スケジュール・対象者

	5月7日(日)まで	5月8日(月)～8月31日(木)	9月以降
12歳以上	現在 オミクロン株対応ワクチンを使用 初回(1・2回目)接種を終了し、 前回接種から3カ月経過した方	以下の方以外は接種終了 春 開始接種 オミクロン株対応ワクチンを使用 初回(1・2回目)接種を終了し、 前回接種から3カ月以上経過した以下の方 ●65歳以上 ●基礎疾患を有する12～64歳 ●医療・高齢者施設などの従事者	秋 開始接種 使用するワクチンは 検討中 初回(1・2回目)接種 を終了した5歳以上の全 ての方
5～11歳	初回(1・2回目)接種を終了し、 前回接種から3カ月経過した方	基礎疾患を有する方はさらに1回接種が可能	
6カ月～4歳		従来型ワクチンを使用 初回(1～3回目)接種	

※接種券が手元にない5歳以上の方で、5月7日(日)までに接種を希望する場合、4月26日(木)までに要発行申請
 ※従来型ワクチンを使用した初回接種は、令和6年3月31日(木)まで随時接種可能

春開始接種の予約を開始します

集団接種会場で接種

4月26日(水)午前9時から集団接種の予約を開始します
5月の実施日程 / 5月8日(月)以降の木・日曜日を除く毎日
 調布市役所診療所(市役所敷地内)
接種時間 : 午前9時～11時30分、午後1時30分～4時

予約開始直後は
 電話がつながり
 にくくなります

インターネットで予約



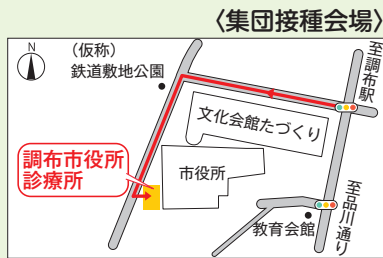
市HP

電話で予約 問い合わせもこちらへ

(調布市新型コロナウイルスコールセンター)

0120-139-710

※午前9時～午後5時(集団接種を実施する土曜日
 も開設)。かけ間違いにご注意ください



※ワクチン接種のために来庁する場合は
 市役所駐車場の利用はご遠慮ください

個別医療機関で接種

予約方法 / 直接医療機関へ



個別医療機関一覧

4月中旬から順次発送します

春 開始接種の接種券

発送日 / 75歳以上の方 : 4月17日(月)
 65～74歳の方、4回目接種時に基礎疾患の有無を申請した方 : 4月24日(月)
事前申請が必要な方 /
 64歳以下で、4回目接種時に基礎疾患の有無などを申請せず、接種券が送
 付されていない方
 ※4回目接種時と接種対象年齢が異なるため、60～64歳の方で基礎疾患を
 有している方などは、接種券の事前申請が必要です
発送時期 : 申請から2週間程度で接種券を発送
事前申請が不要な方 / 以下のいずれかの方
 ①65歳以上の方 ②4回目接種時に基礎疾患の有無などを申告し、接種券が
 送付されている方
 電子申請、または市コールセンターに電話、直接市役所コロナワクチン
 相談窓口(市役所2階)
 詳細は市HP参照



電子申請は
 こちら

市HP

洪水・内水ハザードマップを作成



①地図面

内水ハザードマップ(内水浸水想定区域図)を新た
 に追加しました。

○内水浸水想定区域図

近年、雨の降り方が局地化、頻発化、
 激甚化し、全国的に下水道施設の整備
 水準を上回る量の降雨が発生している
 ことから、最大規模の降雨をもとに内
 水による浸水の想定範囲や浸水する深
 さを色分けした区域図を作成しました。
 ※内水による浸水…下水道の雨水排水
 能力を超える降雨などにより、マンホ
 ールなどから水があふれること



内水浸水
 想定区域図

対市内全域

想定降雨条件 / 1時間当たり最大雨量153ミリ、24時間総雨量690ミリ

②概要欄

情報の入手方法などハザードマップの使い方を記載しました。

止水板設置工事などの費用の一部を助成

浸水被害が発生する恐れのある地域で共同住宅を含む住宅・店舗・事務所で、
 止水板の設置などの浸水防止対策をする際、費用の一部を助成します。

申請書は総合防災安全課(文化会館たづくり西館3階)で配布。

詳細は市HP参照

ハザードマップ・止水板設置工事費用助成について /

総合防災安全課 ☎481-7346

内水浸水想定区域図について / 下水道課 ☎481-7230



市HP

Topics トピックス

ゼロカーボンシティ調布の実現に向けた連携協定を締結

3月28日に東京ガス㈱・東京ガスネットワーク㈱と、ゼロカーボンシティ調布の実現に向けた連携協定を締結しました。

今回の協定で、それぞれが有する人的・物的資源を活用することで、脱炭素化に向けた市民の意識向上と災害に強い都市機能の構築による安全で安心な暮らしを目指します。

環境政策課 ☎481-7086



左から
東京ガスネットワーク岡村支店長、
長友市長、東京ガス川村部長

マイナンバーカードでの一部手続きの利用停止

全国的な公的個人認証システムの更新作業により、以下の期間、マイナンバーカードの一部の手続きを停止します。

期 5月1日(月)・2日(火)

◎停止する手続き

- 電子証明書全般(発行・更新・暗証番号の初期化(ロック解除))
- マイナンバーカードの暗証番号の再設定
- 券面事項更新(市内での住所変更や氏名の書き換えなど)

◎利用できる手続き

- マイナンバーカードの受け取り
- マイナンバーカードの申請サポート
- 在留期間の更新に伴うマイナンバーカード有効期間の更新
- 転入に伴うマイナンバーカードの継続利用
- マイナンバーカードの一時停止解除

※電子証明書の手続きが伴う場合には、手続きが完了しません

調市民課 ☎481-7041~3

令和5年度 防災教育の日

東日本大震災の教訓を風化させないため、4月の第4土曜日を「調布市防災教育の日」として、防災教育や防災訓練などを、市立小・中学校などで一斉に実施します。

期 4月22日(土)

所 市立小・中学校、大町スポーツ施設

対 小・中児童・生徒/命の授業・防災啓発講話、避難訓練

市職員・地域住民など/新型コロナウイルス感染症対策を踏まえた避難所開設訓練

備 状況により開催方法などを変更する場合あり。詳細は市HP参照



避難訓練



避難所開設訓練

調教育総務課 ☎481-7465

令和6年二十歳のつどい(旧:成人式) 実行委員の募集

期 7月~令和6年1月の平日月1回程度

時 午後6時30分~8時30分(予定)

所 教育会館など

対 18~25歳程度

内 冊子作成や当日の運営補助など

定 10人程度

他 謝礼なし。会議はオンライン(Zoom)での参加も可。当日は運営補助ではなく参加者として参加も可

申 調申込書(社会教育課(教育会館1階)で配布または市HPから印刷可)を直接または郵送・Eメールで6月15日(休)までに〒182-0026小島町2-36-1 社会教育課 ☎481-7488 ・ syakaiky@city.chofu.lg.jp

◎令和6年二十歳のつどい(旧:成人式)

日 令和6年1月8日(祝)※時間未定

所 グリーンホール大ホール

対 平成15年4月2日~平成16年4月1日生まれの方

他 11月に市内在住の対象者に案内状を送付予定。市外在住の方の参加可

調 社会教育課 ☎481-7488



令和5年度調布市消防団役員が決まりました

令和5年度役員は以下のとおりです(敬称略)。

団長/熊澤兼夫 副団長/倉田邦昭・小野 肇・鈴木康之

第1分団長/野口敏幸 第2分団長/酒井 章 第3分団長/須藤竜彦

第4分団長/笛木英夫 第5分団長/荒井俊一 第6分団長/佐藤 大

第7分団長/深津広人 第8分団長/進藤 仁 第9分団長/村越俊一

第10分団長/田中和弥 第11分団長/榎園泰史 第12分団長/望月龍太

第13分団長/田中展貴 第14分団長/馬部純一郎 第15分団長/浅田哲哉

調総合防災安全課 ☎481-7348



アフラック生命保険㈱と災害時における駐車場の一時利用に関する協定を締結

3月31日に、アフラック生命保険㈱が管理する施設の一部を、市の災害対応従事職員の車両を一時的に駐車する場所として提供いただくための協定を締結しました。

調管財課 ☎481-7174

審議会等の会議の傍聴

※発熱などの風邪症状がある場合は傍聴不可。車いすや手話通訳を希望する場合は要事前相談。状況により中止・延期・変更の場合あり

令和5年度第1回社会教育委員の会議

日 5月9日(火)午後1時30分~3時30分(受付1時15分~)

所 教育会館3階301研修室

定 当日先着5人

調 社会教育課 ☎481-7490

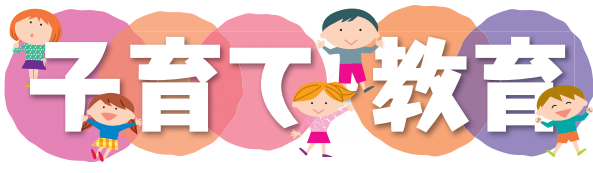
令和5年度第1回都市計画審議会

日 5月9日(火)午後2時~(受付1時40分~)

所 グリーンホール小ホール

定 当日先着6人

調 都市計画課 ☎481-7453



6月の子どもの健診

健診名：園／3・4カ月児：令和5年2月生まれ
1歳6カ月児：令和3年11月生まれ
3歳児：令和2年5月生まれ

所 文化会館たづくり西館保健センター1階
他 詳細は健診月の前月初旬に郵送する通知参照。転入者や日程変更希望の方は健康推進課 ☎441-6081

6月のこども歯科相談室



Table with 3 columns: 健診名, 対象, 日時. Rows include ①1歳児, ②2歳児, ③2歳6カ月児, ④3歳6カ月児, ⑤4歳児.

所 文化会館たづくり西館保健センター2階
他 むし歯予防の話、歯科健診、歯磨きの話
申 ①4月25日(木)午前9時から②～⑤随時電話 (①は専用フォームでも可) で健康推進課 ☎441-6081

就学援助の申請

所 市内在住の公立小・中学校に在籍する児童・生徒の保護者で、経済的に困りの方
他 給食費、学用品費、修学旅行費など義務教育に必要な費用の一部を援助
申 学校から配布された申請書(市外公立小・中学校に就学する方は学務課(教育会館1階)で配布、または市HPから印刷可)に必要な書類を添えて、5月1日(月)(必着)までに直接または郵送で〒182-0026小島町2-36-1 教育会館1階学務課 ☎481-7473・4
※5月2日(火)以降の申請は受付日の翌月が認定月

こんにちは赤ちゃん訪問

保健師などの専門職が訪問し、授乳やスキンケアの仕方、産婦の心と体の変化、きょうだいの赤ちゃん返りなど、子育てや健康に関する話を伺うほか、赤ちゃんの体重測定や支援サービスの紹介などを行います。

所 生後4カ月までの乳児がいる全ての家庭
申 出生通知票「我が家の赤ちゃんお知らせがき」を投函、または電話で健康推進課 ☎441-6081

市立中学校学校公開

市立中学校は、新1年生入学時のみ、学区に限らず学校を選択できる学校選択制を導入しています。学校公開日に各中学校を訪問し、学校選択の際の参考にしてください。

10月上旬までに行われる学校公開予定日

Table with 4 columns: 学校名・電話番号・所在地, 学校公開・授業参観など, 体育祭. Lists schools like 調布中学校, 神代中学校, etc.

他 詳細は各中学校HPや配布資料参照、または各中学校へ問い合わせ
申 学務課 ☎481-7473・4

令和5年度 就学に関する説明会

特別な支援を必要とする子どもを対象とした、市の特別支援教育や就学相談、特別支援学校について説明します。
日 5月11日(木)午前10時～
所 文化会館たづくり12階大会議場
所 市内在住の4・5歳児の保護者
定 申し込み順150人
申 4月20日(木)午前9時からEメール(件名に「就学に関する説明会参加申し込み」、本文に氏名、参加人数、電話番号を明記)で教育相談所
E kyoikuso@city.chofu.lg.jp
申 指導室 ☎481-7585

「みる」子どもたちと映画寺子屋上映会 ～Scene.40～

日 5月15日(月)
時 午前11時30分～午後1時30分(受付11時～)
午後2時～4時(受付1時30分～) ※各回同内容
所 文化会館たづくり12階大会議場
所 未就学児と保護者
上 映 作品 / 「やさしいライオン」(1988年/27分/16ミリフィルム/やなせたかし)
定 申し込み順15組
申 5月10日(木)までに申し込み結果連絡
申 氏名、連絡先を4月28日(金)までに電話またはEメールで、子どもたちと映画寺子屋・浅野 ☎090-7933-1263・E kodomotachitoeigaterakoya@gmail.com (産業振興課)

子ども家庭支援センターすこやか

〒182-0022 国領町3-1-38 ココスクエア2階
☎481-7733 (午前9時～午後5時) 専用 ☎あり

ファミリー・サポート・センター事業説明会

子育てを手伝ってほしい方(依頼会員)と手伝える方(協力会員)を結ぶ事業です。
協力会員が行う保育園や学童クラブへの送迎などの援助に対して、1時間当たり700円(休日、早朝・夜間は900円)が依頼会員から支払われます。
日 5月13日(土)
所 ①来館：午前10時30分～11時30分 ②オンライン：10時30分～11時 ※後日、登録のための来館が必要
定 ①申し込み順20人
申 当日登録する場合は会員登録する方の写真(縦3cm×横2.5cm)2枚
申 電話、Eメール(HP要確認)または直接すこやか
●小児科医による健康相談
日 5月10日(木)午前10時30分～11時30分
申 貫井清孝(すこやか協力医)
定 申し込み順5人
申 電話または直接すこやか
他 治療行為は行いません

所 文化会館たづくり12階大会議場
所 市内在住の4・5歳児の保護者
定 申し込み順150人
申 4月20日(木)午前9時からEメール(件名に「就学に関する説明会参加申し込み」、本文に氏名、参加人数、電話番号を明記)で教育相談所
E kyoikuso@city.chofu.lg.jp
申 指導室 ☎481-7585

特別障害者手当等の手当額が改定
特別障害者手当 / 2万7300円 → 2万7980円
障害児福祉手当 / 1万4850円 → 1万5220円
福祉手当(経過措置分) / 1万4850円 → 1万5220円
※手当額は全国消費者物価指数の変動に応じて改定
※手当の支給は、2・5・8・11月の年4回
申 障害福祉課 ☎481-7089



5月の難病相談窓口

日 毎週木曜日午後1時～5時
所 難病患者の生活全般の困り事
申 希望日の1週間前までに電話・Eメールで
申 障害福祉課 ☎481-7089・E syougai@city.chofu.lg.jp

認知症サポーター養成講座

日 5月16日(火)午前10時～11時30分
所 文化会館たづくり8階映像シアター
所 市内在住・在勤・在学の方
定 申し込み順30人
申 無料
他 受講者に「認知症サポーターカード」を進呈
申 (公財)調布ゆうあい福祉公社 ☎481-7711

認可保育園や幼稚園などが実施する地域交流事業・園庭開放
●公・私立保育園の地域交流事業
●上石原保育園 ☎484-0234
●緑ヶ丘保育園 ☎03-3309-5605
●エンゼルランド ☎480-6860
●調布城山保育園 ☎452-9496
●調布ヶ丘とせ保育園 ☎442-4661

就学前の子どもと保護者
●プティ仙川ちとせ保育園 ☎03-5384-2551
●菊野台かしのみ保育園 ☎444-1467
●つつじヶ丘どろんこ保育園 ☎03-5315-9412
●深大寺東町ちとせ保育園 ☎444-8091
幼稚園の園庭開放
●調布白菊幼稚園 ☎03-3309-6111

簡単！10の筋力トレーニング講座

日常生活でよく使う筋肉を鍛えます。運動に自信のない方も、安心して参加できます。

日 5月17日(水)午前10時～11時30分

所 文化会館たづくり12階大会議場

対 65歳以上の市民で要介護の認定を受けていない方。医師から運動制限を受けている方は医師に相談後受講定申し込み順50人

費 無料

持 飲み物

申 4月21日(金)から電話で高齢者支援室 ☎481-7150

調布ゆうあい福祉公社相談事業

専用フォーム

A 内科医師による健康相談

日 5月18日(木)午後1時30分～3時

B 弁護士による法律相談

日 5月19日(金)午前10時30分～正午

C 精神科医師による健康相談

日 5月23日(火)午前10時30分～正午

A～C 共に

定 各申し込み順2人(1人40分)

費 無料

所 申 前日までに電話または専用フォームで(公財)調布ゆうあい福祉公社 ☎481-7711

福祉のおしごと入門講座

受講生募集

福祉人材育成センターHP

A 重度訪問介護従業者養成研修基礎・追加課程(通学)

重度の肢体不自由者の居宅介護や外出時の移動介護を担うヘルパー養成研修です。

講義 / 5月20日(土)・21日(日)(全2日間)

実習 / 5月22日(月)および5月23日(火)～7月19日(水)のうち1日(全2日間)

B 知的障がい者(児)ガイドヘルパー養成研修(通学)(全3回)

知的障害者の余暇活動や社会参加などの外出支援を担うガイドヘルパーの養成研修です。

日 6月10日(土)・11日(日)・17日(土)

A/B 共に

所 ところの健康支援センター本館2階健康活動室ほか

対 次の全てに該当する方①市内在住・在勤・在学②令和6年3月末時点で69歳以下③AはヘルパーBはガイドヘルパーとして実働できるまたは希望する④当該事業に定める学則に同意する

定 A15人 B20人(選考あり)

費 A2500円 B2000円(受講料・テキスト代)。期日までに指定口座に振込。実習にかかる費用は実費

申 A5月8日(月)B16日(火)までに申込書(福祉人材育成センター、総合福祉センター、市民活動支援センターで配布、または福祉人材育成センターから印刷可)を福祉人材育成センター ☎452-8180へ本人が持参※健康保険証・運転免許証などで本人確認。市外在住の

方は在勤・在学の確認ができる書類も提示
研修修了後、都指定の修了証明書を取得可能
調布市人材育成センター ☎452-8180
(社会福祉協議会)

暮らしの情報

税金・保険・年金

市民課・保険年金課・納税課の休日窓口

日 5月13日(土)・20日(土)・28日(日)

時 午前9時～午後1時

対 保険年金課は国民健康保険のみ取り扱い。5月20日(土)は市民課業務のみ取り扱い

所 市民課(市役所2階・市役所1階101会議室)

☎481-7041～5、保険年金課(市役所2階)

☎481-7052、納税課(市役所3階) ☎481-7214～20

固定資産税・都市計画税納税通知書の発送

令和5年度固定資産税・都市計画税の納税通知書は4月21日(金)に発送予定です。3枚目以降の課税明細書で評価額などを確認できます。納税通知書は再発行できませんので大切に保管してください。

賦課期日(令和5年1月1日)に固定資産(土地・家屋・償却資産)を所有している方

調布市納税課 ☎481-7205～9

住まい・街づくり・環境

局地的な豪雨対策と豊かな湧水のために雨水浸透ます設置にご協力を

雨水浸透ますは、屋根に降った雨水を雨どいを通して集め、地下に浸透させるための設備です。これまで下水道に流していた雨水を地中に浸透させることで、局地的な豪雨などの大雨時の浸水被害を軽減するとともに、湧水の復活、保全につなげます。

植物や魚などの生き物の生息環境を守るためにも、雨水浸透ますの設置にご協力ください。

対 市内の既存住宅と個人所有の共同住宅

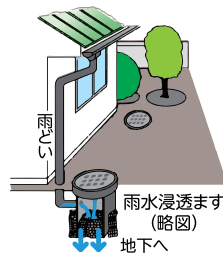
費 無料

協 調布管工土木事業協同組合

対 設置可否の下見あり。設置工事は半日～1日程度。設置後の所有と管理は住宅所有者

申 直接または電話、FAX、Eメールで市役所8階環境政策課 ☎481-7086

☎481-7550・E kankyoku@city.chofu.lg.jp



東日本大震災避難者の下水道使用料減免延長

以下のいずれかに該当する世帯①東日本大震災により居住継続が困難となり、市内に居住することとなった世帯②原子力発電所の周辺において、放射能などの影響により居住継続が困難となり、市内に居住することとなった世帯

申 東京都水道局へ電話、または直接サービスステーションへ

所 東京都水道局多摩お客様センターナビダイヤル ☎0570-091-100(ナビダイヤルを利用できない場合は ☎042-548-5110)、東京都水道局調布サービスステーション(国領町7-29-5) ☎443-2510

(下水道課)

住まいの相談窓口

Table with 3 columns: 内容, 日程, 締め切り日. Rows include 分譲マンション管理, 木造住宅耐震化, 住宅リフォーム.

時 午後1時30分～、2時30分～、3時30分～

定 各日申し込み順3人

費 無料

所 申 電話またはEメールで住宅課(市役所7階)

☎481-7545・E jyutaku@city.chofu.lg.jp

健康

風しん抗体検査・予防接種の一部費用助成

期 令和6年3月31日(日)まで

所 指定医療機関

対 抗体検査 / 19歳以上で次の①～③のいずれかに該当する市民(風しんを含むワクチンを2回以上接種したことがある方、すでに抗体検査を受け抗体保有が十分でないことが確認できる方、昭和37年4月2日～昭和54年4月1日に生まれた男性を除く)①妊娠を希望する女性②妊婦の同居者③①の同居者

予 予防接種 / 抗体検査の結果、十分な量の風しんの抗体がないことが判明した市民(風しんを含むワクチンを2回以上接種したことがある方、過去にこの制度を利用した方を除く)

費 抗体検査 / 無料 予防接種 / 麻しん風しん混合ワクチン4000円、風しん単抗原ワクチン3000円※生活保護受給者と中国残留邦人等支援給付受給者は、受給証明書を医療機関へ提出することで無料。市市民税非課税の方は、健康推進課での事前手続きにより無料

申 直接指定医療機関へ

所 健康推進課 ☎441-6100



調布スマートシティ協議会通信 Vol.11

市内の企業・大学・NPO法人・市が共同で設立した協議会の活動をご紹介します。

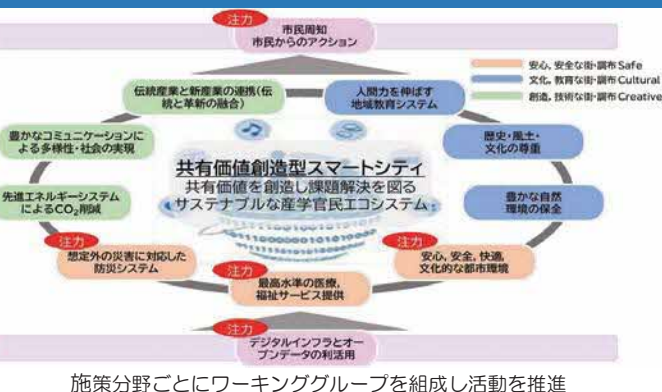
調布スマートシティ協議会における令和5年度の取組予定

市における社会的課題の解決と経済的価値の創出の両立を目指している調布スマートシティ協議会の活動は、令和5年度からの新たな基本計画において、「共創のまちづくりの推進」に資する主な取組としても位置付けています。引き続き、高齢者の健康増進事業やデジタルデバインド対策をはじめ、公共交通機関の経路検索や防災意識の向上、がん対策などに関する取組を検討、実施するとともに、協議会活動の市民周知などに取り組めます。

調布スマートシティ協議会について：

企画経営課 ☎481-7368

協議会の取組方向イメージ



おしえて! マイナンバー Q&A 92

Q マイナンバーカードを健康保険証として使用するにはどうすれば良いですか。

A マイナポータルやセブン銀行ATMで、利用申し込みをしたうえで、健康保険証利用に対応している医療機関・薬局でご利用できます。対象の医療機関は、厚生労働省でご確認ください。※3月19日現在、市内320の医療機関・薬局で利用可能。対象は順次拡大予定

調布市マイナンバーコールセンター ☎0570-00-7211

※つながらない場合は ☎03-5427-3272



広報用ロゴマーク「マイナちゃん」

児童虐待の「早期発見」は、子どもと保護者を必要な援助につなげるための第一歩です

虐待されている子どもや、その保護者には援助が必要です。虐待が疑われる行為に気づいた場合はご連絡ください。なお、連絡した方の個人情報は守ります。

時 午前9時～午後5時(第3土曜日とその翌日、年末年始を除く) 所 子ども家庭支援センターすこやか ☎0120-087-358(子ども政策課)

胃がんリスク検査

40～49歳（昭和49年4月1日～昭和59年3月31日生まれ）※受診歴、除菌歴のある方を除く
血液検査 申し込み順500人
無料※精密検査、除菌治療などは有料
審査後、受診券を郵送。受診券記載の受診期間内に市内指定医療機関で受診
調はがきに住所、氏名(フリガナ)、年齢、生年月日、性別、電話番号を明記し、令和6年2月29日(休) (消印有効)までに〒182-0026小島町2-33-1文化会館たづくり西館4階健康推進課☎441-6100へ郵送、または東京電子自治体共同運営サービス☎から申し込み

肝炎ウイルス検診

肝炎ウイルスは自覚症状がないことが多く、本人が気付かないうちに肝硬変や肝がんへ移行してしまうことが多いため、検診を受けることが大切です。過去に一度も市の肝炎ウイルス検診を受けたことがない方は、肝炎ウイルス検診を受けましょう。
40歳の方/市から個別に受診券を発送
41歳以上の方/健康推進課へ申し込み
39歳以下の方/多摩府中保健所の☎参照
無料
健康推進課☎441-6100

食事なんでも相談室(栄養相談)

5月10日(休)午後、30日(休)午後 文化会館たづくり西館保健センター1階 申し込み順6人
医療機関で治療中の方は要問い合わせ
☎電話で健康推進課☎441-6100

4～6月生まれの方への健(検)診の個別通知を4月末に発送

予約可能な医療機関に早めにご予約ください。

【受診期間】 ※延長不可

Table with 3 columns: 生まれ月, 受診期間, 個別通知発送時期. Rows include 4・5・6月, 7・8・9月, 10・11・12月, 1・2・3月.

【通知する健(検)診】 ※年齢は今年度末時点

Table with 3 columns: 対象者, 健(検)診, 問い合わせ. Rows include 後期高齢者医療制度に加入している方・75歳の方, 調布市国民健康保険に加入している40～74歳の方, 35・40・45・50・55・60歳以上の方.

※転入・新規加入した方は、受診券の申し込みが必要



スポーツ安全保険

国内でのスポーツ・文化・ボランティア・地域活動中や、移動中の事故、第三者に与えた傷害を補償する保険で、1団体4人以上で加入できます。
加入手続きはインターネットのみ。詳細は、案内冊子(スポーツ振興課(市役所8階)、スポーツ・保養施設インフォメーションコーナー(文化会館たづくり11階)、総合体育館などで配布)や市☎参照
☎スポーツ振興課☎481-7496

調和小プール 5月の休館日



休館日/8日(月)・22日(月)～28日(日)
詳細は市☎で要確認
調和小プール受付☎485-5631 (スポーツ振興課)
スポーツ協会 ☎481-6221 専用☎あり
〒182-0011 深大寺北町2-1-65 総合体育館内

リフレッシュハイキング

～新緑を訪ねて奥高尾の渓流を歩く～
6月7日(休)※小雨決行。荒天時予備日8日(休)
高尾山 午前8時45分・高尾駅北口
市内在住・在勤・在学の15歳以上(中学生を除く)
コース/高尾駅北口→日影バス停(バス)→一丁平(昼食)→高尾山頂→ケーブルカー高尾山駅解散(3時頃解散予定)
30人(多数抽選) 500円(保険料含む)
弁当、飲み物、手袋(軍手など)、雨具、健康保険証、あれば双眼鏡・ルーペ 抽選結果発表日/5月17日(休)
4月30日(日)(必着)までにスポーツ協会☎から申し込み、または往復はがき(1人1枚。連記不可)に住所、氏名、(西暦で)生年月日、年齢、性別、電話番号、緊急連絡先とリフレッシュハイキング参加申し込みと明記し、スポーツ協会

A ジャクパススポーツスクール(全7回)

6月7日～7月26日の毎週水曜日(7月5日を除く)
1年少クラス(平成31年4月2日～令和2年4月1日生まれ) /午後3時～3時40分
2年中・長クラス(平成29年4月2日～平成31年4月1日生まれ) /3時50分～4時35分
3小学生クラス/4時45分～5時45分
市内在住・在園・在学の幼児～小学生
1②15人③20人(多数抽選)

B 親子ピクス(わんぱく親子体操)(全7回)

6月10日～7月29日の毎週土曜日(7月8日を除く)
午前10時45分～11時35分 市内在住・在勤・在学の15歳以上の保護者と開催当日に2歳6カ月～4歳未満の子ども 20組(多数抽選)

A・B共に

総合体育館 5600円(初回持参)
運動のできる服装、室内用シューズ
4月30日(日)までにスポーツ協会☎から申し込み
調スポーツ協会

1 初心者弓道スクール(全6回)

5月22日(月)②23日(火)③24日(水)④29日(月)⑤30日(火)⑥31日(水) 午後6時30分～8時30分

市立調布中学校弓道場
卓球スクール(全6回)
6月7日～7月19日の毎週水曜日(7月5日を除く)
午前9時30分～11時30分 総合体育館

1②共に

市内在住・在勤・在学の15歳以上(中学生を除く)
115人②40人(多数抽選)
3000円(初回持参)
運動着、①室内用シューズ、ラケット(貸し出しあり) ②白足袋または靴下
4月30日(日)(必着)までにスポーツ協会☎から申し込み、または往復はがき(1枚1教室。連記不可)にスクール名、住所、氏名(フリガナ)、(西暦で)生年月日、年齢、性別、電話番号を明記し、スポーツ協会
抽選結果発表日/5月17日(休)

総合体育館 ☎481-6221

【5月の休館日】

休館日/5月1日(月)・15日(月)
屋内プール/令和6年3月31日(日)まで臨時休止(詳細は市☎参照)

【5月の当日申込プログラム】

- A バレーボールスクール
B バドミントンスクール
C ビギナーズエアロ
D 転倒予防のための体操
E ファットバーニングエアロピクス
F フィットボクシング60

安全・安心な住環境への支援

住宅の耐震化に関する助成制度

昭和56年5月31日以前に建築された、市内の一戸建て木造住宅と分譲マンション

◎木造住宅耐震化促進事業

耐震アドバイザー派遣(無料)/市が依頼した専門機関が訪問し、相談や簡易診断を実施
耐震診断/診断費の3分の2を助成(15万円まで)
耐震改修/改修工事費の2分の1を助成(80万円まで)

◎分譲マンション耐震化促進事業

耐震アドバイザー派遣(無料)/市が依頼した専門機関が訪問し、相談や助言などを実施
耐震診断/診断費または延べ面積に1平方メートル当たり2000円を掛けた額のいずれか低い額を助成(100万円まで)
補強設計/設計費または延べ面積1平方メートル当たり2000円を掛けた額のいずれか低い額を助成(200万円まで)
耐震改修/改修工事費の23%または住戸数に50万円を掛けた額のいずれか低い額を助成(2000万円まで)

よりよい住まいづくり応援制度

- ◎バリアフリー適応住宅改修補助
補助対象工事費の2分の1相当額を補助(10万円まで)
◎太陽光発電設備等取付け等補助
太陽光発電設備/公称最大出力1kw当たり2万5000円に相当する額を補助(10万円まで。設置後申請)
太陽熱利用機器/補助対象工事の10分の1相当額を補助(10万円まで。設置後申請)

分譲マンション管理アドバイザー派遣事業(無料)

市内の分譲マンションの管理組合または区分所有者全員の同意により選任された代表者
市が依頼した専門機関が訪問し、維持管理に関する相談を受け、助言などを実施

他太陽光発電設備等取付け等補助を除き、契約前に申請が必要。詳細は市☎参照または問い合わせ
調住宅課☎481-7545



募集

5月のフリーマーケット出店者

5月27日(土)・28日(日) 午前10時～午後3時
調布駅前広場 出店資格/市内在住・在勤で物品販売を生業としない18歳以上の方
各50人(多数抽選) 1000円
Eメール(携帯メールは不可)または往復はがき(往信裏面)に出店希望日、住所、氏名(ふりがな)、電話番号、誓約の一文(会場周辺の道路上での荷物の積み下ろしをしない旨)、在勤者は勤務先名・電話番号を明記し、4月30日(日)(消印有効)までにchoufu.jirituouendan@luck.ocn.ne.jpまたは〒182-0024布田1-43-2-N203 NPO法人ちようふ自立応援団フリーマーケット担当☎489-3160 (文化生涯学習課)



採用情報

※履歴書などの提出が必要です。
詳細は市HP参照



市HP

特定任期付職員(法務専門職)

職種/特定任期付職員(弁護士資格を有する法務専門職)
資格など/申込時点で次の要件を全て満たす方
①司法修習生の修習を終えている②弁護士として訴訟活動に関する実務経験を3年以上有するまたは弁護士として民間企業などで法務もしくは訴訟に関する業務に3年以上従事している
雇用期間/8月1日(火)～令和7年3月31日(月)(勤務実績などにより採用日から5年を限度に、本人の同意を得て延長する場合あり) 募集人数/1人
①4月30日(日)までに電子申請②5月2日(火)に市HPで公表する電子申請での到達番号と対応した受験番号を確認③5月14日(日)までに受験番号を記載したエントリーシート、職務経歴報告書、司法修習終了証の写しをEメールで人事課 詳細は市HP参照
☎人事課☎481-7355・E:saiyo@city.chofu.lg.jp

こんにちは赤ちゃん訪問指導員

業務内容/家庭訪問による産婦・新生児の健康状態の観察、指導と相談対応 資格など/助産師
報酬/1回6500円(電話相談、記録と報告を含む)
雇用期間/6月～
履歴書に資格を証する免許証の写しを添えて、電話で事前連絡の上、5月2日(火)までに健康推進課☎441-6100へ本人が持参

(一財)調布市市民サービス公社 嘱託・臨時職員

- ①公共施設の営繕業務
業務内容/小規模修繕、樹木剪定・除草、清掃など
勤務形態/平日週3日 午前8時30分～午後5時15分
資格など/普通自動車運転免許必須(AT限定可・1.5tトラック運転あり、運転に慣れている方)
勤務地/染地2-43-1市民プール管理棟内
②深大寺テニスコート管理員
業務内容/受付、清掃、巡回など
勤務形態/週3日 午前7時30分～午後1時、午後1時～6時30分のシフト制(季節により勤務時間の変動あり)
勤務地/深大寺北町4-4-3
③青少年交流館管理員
業務内容/受付、清掃など
勤務形態/週3日 午前9時45分～午後3時45分、午後3時45分～9時15分のシフト制
勤務地/飛田給1-52-1
④西調布南第2駐輪場管理員
業務内容/受付、自転車整理、清掃など
勤務形態/平日週3日 午前6時30分～正午、午後2時～7時30分のシフト制
勤務地/上石原2-32-2
①～④共に 時給/①1200円②～④1072円(いずれも交通費なし)
雇用期間/7月16日(日)まで試用期間。以降は更新可
採用日/5月17日(火)
パソコン操作あり。車・バイク通勤不可。勤務曜日・時間固定不可。5月12日(金)を目途に選考結果を通知
履歴書に希望職種番号を明記し、5月2日(火)(必着)までに〒182-0022国領町4-51-7ピエールシークル2階(一財)調布市市民サービス公社☎486-2112へ郵送(持参不可) (企画経営課)

(福)調布市社会福祉事業団職員

◎福祉職(正規職員)
受験資格/①令和5年7月1日時点で60歳未満の方
②令和6年4月1日時点で60歳未満の方
※①②共に普通自動車運転免許を有する方
採用日/①7月1日(土)②令和6年4月1日(日)
履歴書(採用希望日を明記)、資格を証する書類の写しを5月10日(火)(必着)までに〒182-0032西町290-4調布市社会福祉事業団本部事務局☎481-7493へ郵送または持参(平日午前9時30分～午後4時30分)(障害福祉課)

調布市知的障害者援護施設そよかぜ 非常勤職員(福祉職)

業務内容/知的障害者の日中活動(軽作業・音楽・運動など)の援助、作業援助、食事援助、身辺介助(着替え・トイレなど)など
勤務形態/週3～5日 午前7時55分～午後4時40分(早番)、午前9時～午後5時45分(遅番)
資格など/不問
時給/1150円(特殊業務手当加算含む)
履歴書と資格を証する書類の写しを、5月30日(火)(必着)までに〒182-0032西町290-4調布市知的障害者援護施設そよかぜ☎481-7663へ郵送または持参(平日午前9時30分～午後4時30分)(障害福祉課)

青少年交流館専門員

業務内容/来館児童・生徒の活動のサポートなど
勤務形態/月11日～16日程度 午後1時30分～6時30分
資格など/教員・幼稚園教諭または保育士資格を有するまたは取得見込みの方
時給/1320円
申込書(社会教育課(教育会館1階)で配布または市HPから印刷可)、資格を証する書類の写しを5月11日(火)(消印有効)までに〒182-0026教育会館社会教育課☎481-7490へ郵送または本人が持参

「暮らしの情報」は11面に続きます

計画の策定・改定

①教育プラン

持続可能な社会の創り手の育成、GIGAスクール構想を踏まえた学びの充実、コミュニティ・スクールの導入推進や史跡・文化財の保存・活用など喫緊の課題に対応するため、策定しました。
教育総務課(教育会館4階)☎481-7465

②教育大綱(第3期)

教育行政を取り巻く環境や社会潮流の変化などを踏まえ、第3期の大綱を策定しました。
企画経営課(市役所5階)☎481-7369

③社会教育計画

目指す将来像を「学びが広がり 人がつながり みんなの願いでつくるまち」として掲げ、人生100年時代に向けた対応など、今後の調布市の社会教育環境を取り巻く課題に対応するため、策定しました。
社会教育課(教育会館1階)☎481-7487

④第2期特別支援教育推進計画

前計画を踏まえ、どの子どもも十分な教育を受け、共に学び・生きる社会を目指し、全ての学校で特別支援教育を推進するため、策定しました。
指導室(教育会館5階)☎481-7585

⑤学校における教育の情報化推進計画

児童・生徒が情報や情報技術を主体的に選択し活用する能力の育成のほか、教員のICT活用能力の向上、働き方改革、ICT環境整備を推進することで、市の教育の質の向上に取り組むために策定しました。
指導室(教育会館5階)☎481-7480

⑥第4次子ども読書活動推進計画

子どもの読書環境を計画的に整備し、子どもの発達段階に応じた読書活動を支援するために策定しました。
中央図書館☎441-6181

⑦総合交通計画

都市計画マスタープランにおける交通部門を補完し、目指すべき将来像や将来都市像などの実現に向けて、今後実施すべき交通施策の基本方針を示すものです。
計画策定から10年以上が経過する中、今後想定される社会情勢や市民ニーズの変化に対応した計画内容に見直すため改定しました。
交通対策課(市役所7階)☎481-7454

⑧住宅マスタープラン

総合的な住宅施策の将来像を描いた計画を空き家対策や住宅セーフティネット、マンション管理の適正化などを踏まえて改訂しました。
住宅課(市役所7階)☎481-7545

①～⑧共に

計画の内容とパブリック・コメントなどの結果は、各問い合わせ先、公文書資料室(市役所4階)、神代出張所、みんなの広場(文化会館たづくり11階)、市民活動支援センター(市民プラザあくるす2階)、市内各図書館・公民館・地域福祉センター、市HPでご覧いただけます。

受動喫煙防止プレートの配布

受動喫煙防止を推進するため、希望する方に「受動喫煙防止プレート」を配布します。
市民(マンションや自治会、店舗の方などの申し込みも可)

- ①「タバコの煙にご配慮ください」
②「ここでタバコを吸わないでください」

①②共に
サイズ/A4・A5
無料



A5(左)、A4(右)

設置する場所は市内に限る。大量の配布希望の場合、枚数の調整をする場合あり。設置は申請者が実施(結束バンドや針金などの配布なし)

直接または、電話・Eメール・FAX・はがきに氏名(フルネーム)、住所、連絡先、希望枚数(どの種類を何枚か)、配布方法(郵送または窓口受け取り)を明記し、〒182-0026小島町2-33-1文化会館たづくり西館4階健康推進課☎441-6100・☎441-6101・E:kenkou@city.chofu.lg.jp

どうぞよろしく

応援してね!

調布市スポーツ振興課 ☎481-7496

調布市応援アスリートになりました!

4月1日付けで新しく3名のアスリートを認定しました。地元ゆかりのアスリートをみんなで応援しよう!

Sports Climbing ★スポーツクライミング

青柳 未愛 選手

この度は調布市応援アスリートに認定いただきありがとうございます。とても嬉しく思います。これから、調布市をスポーツで盛り上げていけるように頑張りたいです。また、自分の競技活動も日々努力してトレーニングを積み、世界でもしっかり活躍できる選手になれるよう頑張ります。応援よろしくお願いたします。

Mia Aoyagi

Profile

2003年生まれ、調布市出身
飛田給小学校・第五中学校卒、日本大学所属



世界ランキング(2023年4月時点)
IFSCワールドランキング
女子ボルダリング 19位

主な戦績

2022年

- 第17回ボルダリングジャパンカップ 女子ボルダリング 5位
- IFSCクライミング・ワールドカップ(B,S)ソウル 女子ボルダリング 6位
- FISU世界大学スポーツクライミング選手権大会 女子ボルダリング 3位
- IFSCアジア選手権 ボルダージ&リード 5位

2023年

- ボルダージアパンカップ2023 女子ボルダリング 5位

Para-swimming ★パラ水泳

野村 洋介 選手

この度は調布市応援アスリートに認定していただき、ありがとうございます。調布市の皆さまに応援してもらえる選手になるよう、練習、大会と一生懸命がんばります。よろしくお願いたします。

Yousuke Nomura

Profile

2000年生まれ、調布市出身・在住
調布中学校卒、スイミングクラブアクラブ調布所属



主な戦績

2021年

- グリコチャレンジスイム2021第11回JSCA 全国知的障害者水泳競技大会 50m平泳ぎ 優勝
- 100mバタフライ 2位(アジア新記録)
- 第24回知的障害者水泳選手権大会 50m平泳ぎ 2位

2022年

- 第25回日本知的障害者選手権水泳競技大会 50mバタフライ 優勝(大会新記録)
- 2022パラ水泳春季記録会 50m自由形(s14クラス) 2位

Table Tennis ★卓球

宇田 幸矢 選手

この度は、調布市応援アスリートに認定していただき、ありがとうございます。私は調布市で生まれ、4歳から世界を目指して卓球を始めて来ました。全日本シングルス優勝や世界選手権大会男子ダブルス3位を獲得する事が出来ましたが、今後更に世界選手権やオリンピックで金メダル獲得を目標に日々練習に励んでいます。調布の皆さん、是非とも応援の程よろしくお願いたします。

Yukiya Uda

Profile

2001年生まれ、調布市出身・在住
石原小学校卒、明治大学所属



世界ランキング(2023年4月4日時点)
ITTFワールドランキング 男子シングルス 19位

主な戦績

2020年

- 全日本卓球選手権大会 男子シングルス 優勝

2021年

- アジア選手権大会 男子ダブルス 優勝
- 世界卓球2021ヒューストン 男子ダブルス 3位

2022年

- WTTフィーダー フリーモント 男子ダブルス 優勝
- WTTフィーダー ウェストチェスター 男子ダブルス 優勝



調布市応援アスリートとは

市にゆかりのあるアスリートを「調布市応援アスリート」として認定し、市をあげて応援することにより、“地域から応援されること”を後押しし、アスリートのさらなる飛躍を期待するものです。また、市民のスポーツへの関心や活動意欲を高め、スポーツ振興へとつなげることを目的としています。

調布市応援アスリートは本人または推薦者の申請により受け付け

対象/現役のアスリート個人

条件/調布市にゆかりがある(在住・在学・在勤のほか市内を活動の拠点としている方)、一定の実績がある(国際競技大会・国内主要大会出場、プロスポーツ選手など)、詳しくは市☎をご覧ください

新規申請受付中!

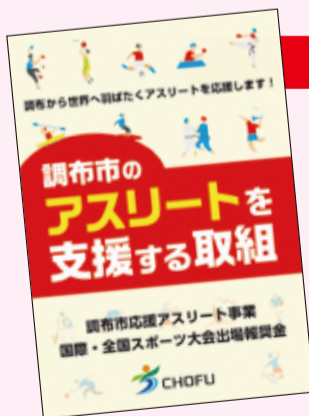
主な取り組み

- 市報や市ホームページ、公式SNSでのプロフィール紹介
- 大会出場情報・結果やインタビューなどの掲載
- 市が実施する事業(イベントや講演会など)に講師やゲストとして招待 など

これまでに認定した調布市応援アスリート

- ★パラバドミントン 山崎 悠麻選手
- ★卓球 森蘭 政崇選手
- ★サッカー 平川 怜選手
- ★バドミントン 桃田 賢斗選手
- ★パラローイング 有安 諒平選手
- ★パラ水泳 松田 天空選手
- ★サッカー 相馬 勇紀選手

※認定順



詳細は市HPをご覧ください



暮らしの情報 の 続き

ボランティア

有償ボランティア募集説明会



専用フォーム

高齢、障害などで外出や家事の支援、食事の配達を必要とする方を支援する活動です。

日 5月18日(休)午前10時～11時30分

所 調布ゆうあい福祉公社

参加できない場合は個別に対応可

専用フォームまたは電話で(公財)調布ゆうあい福祉公社 ☎481-7711

仕事・創業

産業労働支援センター 〒182-0022国領町2-5-15市民プラザあくろす3階 ☎443-1217・☎443-1218 E industry@chofu-across.jp 専用HPあり

春の補助金相談会

～フル活用の秘訣は余裕を持った計画にあり～

日 4月25日(休)午前9時～午後4時(正午～1時を除く)

相談員/小田明彦(中小企業診断士)

事業者向け税務相談会

日 5月9日(休)午後1時～4時

相談員/東京税理士会武蔵府中支部担当者

創業経営相談会

日 ①5月10日(休)②17日(休)③24日(休)④31日(休)

時 ①③午前9時～午後1時②④午後4時～8時

相談員/池上直輝(多摩信用金庫職員)

融資相談会

日 5月11日(休)午前10時～午後4時(正午～1時を除く)

相談員/日本政策金融公庫三鷹支店の専門相談者

A～D共に

相談時間/1人50分

定申し込み順 A 6人 B 3人 C 4人 D 5人

費無料

所 申 産業労働支援センター HP または電話、FAX、Eメールで申し込み



その他のお知らせ

市職員人事異動・退職

●人事異動(4月1日付け)

【部長級5人】

▷総務部危機管理担当部長(子ども生活部副参事(子ども若者支援担当)兼子ども生活部児童青少年課長事務取扱)鈴木克昌 ▷市民部長(議会議務局長)小島伸夫 ▷選挙管理委員会事務局長(市民部長)石川広生 ▷議会議務局長(議会議務局次長)半澤清美 ▷社会福祉法人東京かたばみ会参事(福祉健康部副参事(高齢者支援担当)兼福祉健康部高齢者支援室長事務取扱兼福祉健康部健康推進課新型コロナワクチン接種担当課長事務取扱)松井佳孝 ※〔 〕内は旧所属

●退職(3月31日付け)

【部長級2人】

▷八田主税(総務部危機管理担当部長)

▷城戸雅幸(選挙管理委員会事務局長)

※〔 〕内は退職時所属

課長補佐級以上の職員の人事異動の内容は市HP参照 関 人事課 ☎481-7355

水道料金・下水道料金の支払い猶予延長

日 9月30日(出)まで

新型コロナウイルスの影響により収入が減少している場合など、一時的に水道料金・下水道料金の支払いが困難になった方

所 東京都水道局多摩お客様センターナビダイヤル ☎0570-091-100(ナビダイヤルを利用できない場合 ☎042-548-5110) (下水道課)

京王閣競輪開催日

(★本場ナイター開催。無印は場外のみ)

《4月の開催日》

27日(休)・28日(金)・29日(祝)・30日(日)

《5月の開催日》

2日(火)・3日(祝)・4日(祝)・5日(祝)・6日(出)・7日(日)・

★13日(出)・★14日(日)・★15日(月)・16日(火)・31日(火)

状況により、無観客開催となる場合あり

所 東京都十一市競輪事業組合 ☎487-2156 (財政課)

八ヶ岳少年自然の家

5月1日(月)から新規予約受け付けを開始

区分/市内個人(市内在住・在勤・在学)

※青少年団体以外の団体を含む

対象月/令和5年8月利用分

※連泊時は、1泊目の属する月を基準とする

申し込み前に「ご利用前のご案内」(市HPから印刷可)を要確認

所 電話またはFAXで八ヶ岳少年自然の家(山梨県北杜市高根町清里3545-1) ☎0551-48-2014(平日午前9時～午後5時)・☎0551-48-4358※個人利用のみ八ヶ岳少年自然の家HPから申請可(社会教育課)

ふれあいの家・地域福祉センターの臨時休館・再開

●臨時休館

①飛田給ふれあいの家

日 6月1日(休)～7月31日(月)

所 空調などの改修工事

所 工事後のふれあいの家の使用申込再開日や受付場所は、協働推進課へ問い合わせ

②下石原地域福祉センター

日 7月1日(出)～31日(月)

所 空調機改修工事

③調布ヶ丘地域福祉センター

日 7月1日(出)～令和6年2月29日(休)

所 内装、電気・空調設備などの改修工事

※証明書発行窓口も休止

所 地域福祉センター受付業務は令和6年1月上旬に、証明書発行窓口は令和6年3月1日(金)に再開予定

●再開

④染地地域福祉センター

内外装の改修やトイレのバリアフリー化、健康器具の更新などを実施しリニューアルオープンしました。併せて、図書館染地分館・証明書発行窓口も再開しています。

①～④共に

所 ふれあいの家・地域福祉センターについて/

協働推進課 ☎481-7122

証明書発行窓口について/

市民課 ☎481-7041

図書館分館業務について/

染地分館 ☎488-8393

令和5年度

いやしとふれあいの旅事業

市民優待対象施設

さくらツーリスト(株)(6施設)

- 静岡県 熱海温泉 ホテル大野屋 熱海ニューフジヤホテル
- 山梨県 石和温泉 ホテルふじ ホテル石風 華やぎの草 慶山
- 福島県 東山温泉 東山ランドホテル

所 さくらツーリスト(株) ☎487-1711

※宿泊予約後、代金支払前に問い合わせ先へ

※京王観光(株)は3月31日で当事業の業務終了

所 優待内容・宿泊料金などの詳細は、市HPまたはチラシを参照。一部設定除外日あり

所 スポーツ保養施設インフォメーション

コーナー ☎481-7142 (協働推進課)

映画のまち調布

ねぶくろシネマ



トリエ京王調布B館ビックカメラの壁面が巨大スクリーンになります。屋外で映画を楽しんでみませんか。

日 5月6日(出)午後6時45分～(4時45分開場)

※雨天時は翌日順延

所 調布駅前広場(トリエ京王調布B館ビックカメラ前)

定700人 費無料

所 当日直接会場へ 所 敷物

所 上映作品は未定。詳細は市観光協会HP参照

所 合同会社パッチワークス ☎050-5216-1542

(産業振興課)

調布シネサロン

調布国際音楽祭とあわせて楽しむ映画

『オーケストラ!』

日 5月19日(金)

時 ①午後2時30分～

②7時～

所 グリーンホール大ホール



© 2009 - Les Productions du

監督/ラデュ・ミヘ

イレアニュ

所 アレクセイ・グシュコフ、メラニー・ロラン、

フランソワ・ベルレアン ほか 所 各回650人

費 全席指定 前売券500円 当日券800円

※会員・ハンディキャップ・団体割引の適用なし

※0歳から入場可。2歳以下ひざ上無料。座席が

必要な場合は有料

所 1000円(5月12日(金)までに要事前申

し込み。詳細は問い合わせ先HP参照)

所 チケットCHOFU ☎481-7222

所 (公財)調布市文化・コミュニティ

振興財団文化・コミュニティ事業課

☎441-6150 (文化生涯学習課)



調布市文化・コミュニティ振興財団HP

イベントのお知らせ

催し

地域交流イベント「大好き市」

障害福祉サービス事業所「しごと場大好き」を開放して、コンサートやシルクスクリーンのワークショップの実施や、作業所で作った組みひも、陶芸作品、カレー、コーヒー、手作りジェラートなどを販売します。

日 4月29日(祝)午前10時～午後2時30分

所 調布(福) 調布を耕す会 しごと場大好き(布田3-20-1) ☎486-0232 (障害福祉課)

第80回緑と花の祭典

日 4月29日(祝)・30日(日)※荒天中止

時 午前10時～午後5時

所 調布駅前広場

内 草花や苗などの販売、花の種子無料配布、緑化相談、緑の募金、クラフト

調緑と公園課 ☎481-7083

第12回国領千年乃藤まつり



国領神社HP

「ちょうふ八景」にも選ばれている国領神社の「千年乃藤」は、4月中旬から5月上旬にかけて見頃を迎えます。花の見頃に合わせ、「災厄を防ぎ守る藤」と「文化のあかり」をテーマに開催します。

日 ①4月29日(祝)②30日(日)※荒天中止

時 ①午前10時～午後6時
②午前10時～午後4時

所 国領神社

内 ステージ、屋台、イルミネーション(4月1日(土)～30日(日)不定期に点灯)など

☎詳細は国領神社☎参照
調 鈴木 ☎090-3347-9710 (産業振興課)



多摩川自然情報館イベント

①5月の月替わりプログラム

「多摩川にいる野鳥を観察しよう」

日 土・日曜日、祝日

時 午前9時～正午
午後1時～4時30分※随時

費 無料

申 当日直接会場へ



アオサギ

②月別イベント「水生生物と水草を調査しよう」

多摩川に生息・生育する水生生物や水草を調べ水質を調査します。

日 5月27日(出)午前10時～正午※雨天中止 費 9時50分

対 小学生以上(小学3年生以下は保護者同伴)

講 石川和宏(株セルコ)

定 10人(多数抽選) 費 100円(保険料)

持 動きやすい服装、帽子、雨具、飲み物、タオル、筆記用具、汚れてもよい運動靴

申 Eメールに参加者全員の住所、氏名(フリガナ)年齢、日中連絡可能な電話番号を明記し、5月12日(金)までに ☎tamagawa_info@serco.co.jp※抽選結果は5月19日(金)に通知

①②共に

調 運営等受託事業者(株)セルコ ☎03-3406-1724(平日午前10時～午後5時30分)、多摩川自然情報館携帯電話 ☎080-2087-9009(土・日曜日、祝日午前9時～午後5時) (環境政策課)

調布市青少年吹奏楽団 第63回定期演奏会

日 5月5日(祝)午後3時30分～5時(3時開場)

所 グリーンホール大ホール

曲 目ノヴァルドレス、歌劇「詩人と農夫」序曲、久石譲作品集Ⅱ ほか

定 当日先着650人 費 無料

調 調布市青少年吹奏楽団・吉野 ☎080-4711-6919

☎ chosuichan@gmail.com (社会教育課)

第19回多摩川ウォーク

日 5月7日(日)

時 午前8時50分・京王線京王多摩川駅前広場

内 19km、15km、11km、7kmの4コース

費 300円(地図代、保険料)

申 当日直接集合場所へ

他 受付後自由歩行

調 調布市ウォーキング協会・小川 (産業振興課)

☎03-5497-0286

生涯学習サークル体験事業

①簿記研究会

日 ①5月7日(日)②14日(日)③21日(日)④28日(日)

時 午後1時～2時30分(3級)、①③3時～4時30分(2級)

所 市民プラザあくろす2階はばたき

内 簿記入門 定 各回申し込み順3人

費 無料 持 筆記用具、電卓

調 各実施の2日前

②混声合唱団しらべ

日 5月10日(水)・17日(水)・24日(水)

時 午後7時～9時

所 総合福祉センター

内 現代の日本の歌やJポップなど

定 各回申し込み順5人 費 無料

調 5月8日(月)

③共に

運 営/生涯学習各サークル

調 各締切日までに生涯学習情報コーナー

☎441-6155(たづくり休館日を除く平日午前9時～午後5時(正午～午後1時を除く)) (文化生涯学習課)

第37回わんぱく相撲調布場所

調布青年会議所HP

日 6月4日(日)

所 武蔵野の森総合スポーツプラザ サブアリーナ

対 調布・狛江市内在住・在学の小学生

調 小学校配布のチラシを参照の上、5月14日(日)までに(公社)調布青年会議所☎から申し込み

調 (公社)調布青年会議所～KIDS ARE OUR FUTURE～青少年委員会☎2023wanpakuchofu@gmail.com (スポーツ振興課)

5月の主な行事予定



味の素スタジアム★武蔵野の森総合スポーツプラザ

★味の素スタジアム

3日(祝) 東京ヴェルディ vs ジュビロ磐田 (明治安田生命J2リーグ第13節) 午後5時キックオフ 調 東京ヴェルディ ☎03-3512-1969

5日(祝)・6日(土)・7日(日)・14日(日)

20日(土)・21日(日)・28日(日)

関東大学アメリカンフットボール2023年度春季オープン戦

所 アミノバイタルフィールド

調 (一社)関東学生アメリカンフットボール連盟 ☎440-0881

7日(日) 2023 CROSS FIVE TOKYO 午前11時～午後4時 所 あじペン広場 調 クロスファイブ事務局 ☎072-289-5139

13日(土) 東京ヴェルディ vs FC町田ゼルビア (明治安田生命J2リーグ第15節) 午後3時キックオフ 調 東京ヴェルディ ☎03-3512-1969

14日(日) 東京武蔵野ユナイテッドFC vs ヴェルスパ大分 (第25回日本フットボールリーグ第8節) 午後1時キックオフ 調 AGFフィールド 調 東京武蔵野ユナイテッドFC ☎0422-51-7715(火・水・金曜日正午～午後6時)

20日(土)・21日(日) TWICE 5TH WORLD TOUR 'READY TO BE' in JAPAN 20日:午後6時～(4時開場) 21日:午後5時～(3時開場) 調 キョードー東京 ☎0570-550-799 (平日午前11時～午後6時、土・日曜日、祝日午前10時～午後6時)

24日(水) FC東京 vs セレッソ大阪 (JリーグYBCルヴァンカップ第5節) 午後7時キックオフ 調 FC東京 ☎444-2630

27日(土) BOOSTランニングフェスタ in 味の素スタジアム 調 ブースト ☎info@boost-inc.jp

28日(日) 東京ヴェルディ vs いわきFC (明治安田生命J2リーグ第18節) 午後2時キックオフ 調 東京ヴェルディ ☎03-3512-1969

★武蔵野の森総合スポーツプラザ

6日(土)・7日(日) 第76回都民体育大会春季大会 バスケットボール競技 調 都民体育大会 大会本部 (公財)東京都体育協会 ☎03-6804-8122

14日(日) 第37回東京都知事杯東京都小学生空手道選手権大会 午前8時45分～(開始式:8時30分～)(予定) 調 (一社)東京都空手道連盟 ☎03-3223-9002 ※平日午前10時～午後5時30分

27日(土)・28日(日) LUNA SEA THE BEST OF LUNA SEA 2023 27日:「A Rosy Show」午後5時～(4時開場) 28日:「A Show for You」午後4時～(3時開場) 調 ☎LUNA SEA Live information (平日午前10時～午後5時)

調布国際音楽祭2023 One Melody for All



調布国際音楽祭HP

期 6月24日(土)~7月2日(日)
所 グリーンホール大ホール、文化会館たづくり、せんがわ劇場、深大寺本堂 ほか
◎アナザーエデン オーケストラ・コンサート
All to the Melody of Time
ゲーム音楽のオーケストラコンサートが、調布国際音楽祭に初登場します。
日 7月1日(土)午後1時~3時
所 グリーンホール大ホール
演 鈴木優人(指揮・チェンバロ)、森下唯(ピアノ) ほか
曲名 「Another Eden~時空を超える猫~」 「Tragic Horizon」 ほか
費 全席指定 特典付きS席1万3800円、S席1万1000円、A席9900円、B席7700円
※会員は500円引き。未就学児入場不可
他 このほかの公演情報は、調布国際音楽祭HP参照
調 (公財) 調布市文化・コミュニティ振興財団芸術振興事業課 ☎481-7611 (文化生涯学習課)



講座・講演会

文化協会美技講座 「いけばな“花と遊ぶ”」

期 5月9日(火)・16日(火) 時 午後2時~4時
所 文化会館たづくり10階1002学習室
演 鈴木康子(国際いけばな協会理事・教授)
定 各回申し込み順15人 費 1000円
備 花ハサミ、持ち帰り用袋、雑巾
期 4月21日(金)午前9時から調布市いけばな連盟・鈴木 ☎487-4424 (文化生涯学習課)

調布市国際交流協会(CIFA) 日本語ボランティア入門講座(全12回)

市内に暮らす外国人を対象に、日本語学習支援ボランティアとして活動してみませんか。
期 6月1日~8月24日(8月10日を除く)の毎週木曜日
時 午後2時~4時
所 文化会館たづくり
対 18歳以上(高校生除く)
内 日本語文法と教え方、異文化コミュニケーション、学習支援の体験
演 笠原ゆう子(電気通信大学国際教育センター教授)・内藤真理子(電気通信大学国際教育センター准教授)
定 25人程度(多数抽選、市民優先)
費 受講料7000円(テキスト・資料代含む)、CIFA年会費2000円(学生1000円)
期 5月15日(月)までに調布市国際交流協会HPから申し込み※抽選結果はEメールで連絡。
他 からの申し込みが難しい場合応相談
他 初日に要CIFA会員登録
調 調布市国際交流協会 ☎441-6195(日曜日、祝日、文化会館たづくり休館日を除く) (文化生涯学習課)



調布国際交流協会HP

各館だより

郷土博物館

〒182-0026 小島町3-26-2 ☎481-7656 調481-7655

開館時間/午前9時~午後4時 入場料/無料 休館日/月曜日(祝日の場合は直後の平日)

●新たに文化財1件を調布市文化財に指定
2月24日付けで、深大寺が所蔵する大般若波羅蜜多經を市指定有形文化財に指定しました。
◎黄檗版大般若波羅蜜多經
●種別 有形文化財(歴史資料)
●概要 欠巻や重複を含めて計615巻からなる経典で、毎年10月に深大寺深沙大王堂で行われている大般若經転読会で実際に用いられています。
深大寺が多くの人々から信仰を集めていたことを示すとともに、調布市の近世史を考えるうえで貴重な文化遺産です。



表紙



大般若經(全615巻)

●常設展示「調布の歴史」(2階展示室)

●郷土学習展 「ちょっと昔の暮らし」(1階展示室)

期 5月7日(日)まで



●ギャラリー展示「調布の川漁」(2階ギャラリー)
かつて調布で行われていた川漁の道具や写真を紹介します。
期 7月30日(日)まで

武者小路実篤記念館

〒182-0003 若葉町1-8-30 専用調あり ☎03-3326-0648 調03-3326-1330

開館時間/午前9時~午後5時

入場料/大人200円、小・中学生100円、市内在住の65歳以上無料 休館日/月曜日(祝日の場合は直後の平日)

●展示室休室

期 4月28日(金)まで

他実篤公園は通常通り開園

●春の特別展「武者小路実篤の1923年」

新しき村の活動、全集の発行、そして関東大震災など、実篤の1923年を追います。

期 4月29日(祝)~6月11日(日)



岸田劉生 「武者小路実篤全集紙下絵」1923年 東京藝術大学大学美術館蔵

●実篤公園ボランティアガイド

旧実篤邸や実篤公園の見所を30分程度で解説します。

期 4月23日(日)・29日(祝)

※雨天中止



期 午後1時~3時の間で随時(最終受付は2時30分) 個人または5人までのグループ

●講演会「関東大震災と武者小路実篤」

武者小路実篤や白樺同人が残した文章から、彼らが見た関東大震災を探ります。オンライン配信も行います。

期 5月20日(土)午後1時30分~3時

調 石井正己(日本文学研究者・東京学芸大学名誉教授) 定 会場参加8人(多数抽選)

費 無料

期 会場参加:往復はがきの往信面に希望講座名、応募者全員(1枚で2人まで)の郵便番号、住所、氏名(ふりがな)、年齢(任意)、電話番号、返信面に自身の宛先を明記し、5月9日(火)午後5時(必着)までに実篤記念館へ。締切後、定員に空きがある場合は5月10日(水)午前9時~5月19日(金)午後5時に電話で受け付け(申し込み順)

オンライン配信:5月12日(土)午後5時まで、実篤記念館HP専用フォームから受け付け

●館報「美愛真」第44号を発行

4~9月の展示・行事などを紹介しています。この期間の行事について、HPも更新しました。ご活用ください。

図書館

中央図書館 〒182-0026 小島町2-33-1

文化会館たづくり4・5・6階

☎441-6181 調441-6183 専用調あり

●4・5月の開館時間と休館日

Table with columns: 開館時間, 休館日. Rows for 中央図書館 and 分館.

●展示「春です!ちょっと出かけてみませんか」

市内や近隣地域について触れている資料や小説を展示しています。おすすめスポットを掲載した小冊子やマップも配布しています。身近な春を探しに行きませんか。



期 5月21日(日)まで

所 中央図書館4階

●4月23日は子ども読書の日

4月23日(日)から各図書館で昨年に出版された児童書を中心に選んだ推薦図書リスト「子どものほん 2023」を配布します。「幼児」「1・2年生」「3・4年生」「5・6年生」の4種類があります。

●ようこそとしゃかんへ~カードをつくって・本をかりてシールをあつめよう~

市内各図書館で公式キャラクター「じろ」のシールを配布します。

期 4月26日(火)~5月31日(火)

期 期間中に本を借りた小学生以下

広告の欄

掲載の申し込み/㈱ウィード(広告代理店、多摩川5-9-4 インペリアル京王多摩川フラット103号) ☎443-6681 調443-6682
広告料/1号・2号:1枠3万円、3号(オビ):1枠1万5000円(前払。デザイン・版の制作費・消費税広告主負担)
※広告料収入は市報ちょうふの印刷製本費用の一部に充当しています(広報課)

調和法律・法務事務所
弁護士 齋藤裕介 司法書士 根本幸一郎
ご相談は45分まで無料
042-440-3755

調布で25年の実績 調布南法律事務所
弁護士 中山忠男
調布駅南口3分
民事法律相談 初回(30分)無料。土・日の相談も可
お電話にてご予約ください。
(042)499-2800(代)

相続税専門
相続税申告・農地の相続・事業承継 生前贈与・遺言書・遺産分割協議書
早川淳一税理士事務所
豊富な経験と実績
親切丁寧がモットー
土日祝日予約相談可
お問い合わせ 調布市小島町1-11-6 エンケ502
☎042-426-4568

●文化会館たづくり4月の休館日

期 4月24日(月)・25日(火) 調 (公財) 調布市文化・コミュニティ振興財団 ☎441-6111 (文化生涯学習課)

共催事業

●公開読書会 百日紅読書会

市内各地で毎月活動している読書会の中から、今回は「百日紅読書会」を公開します。一緒に読書を楽しみませんか。

日 5月11日(休)午後2時～4時

所 文化会館たづくり8階801会議室

因 「ベルリンは晴れているか」 深緑野分

定 申し込み順5人

費 無料

申 4月21日(金)午前9時から受け付け。図書館読書推進室、アカデミー愛とぴあ(文化会館たづくり10階)

☎441-6328(午前9時～午後4時)

公民館だより

- 月曜日休館 ●申し込み/電話または来館で ●費用/記載のない場合は無料

東部公民館

〒182-0003 若葉町1-29-21

☎03-3309-4505 ㊟03-3305-3456

●お菓子作り教室 あんずのクランブルケーキ

身近な材料で手軽にできるお菓子をひとり1台焼き上げます。道具の使い方から一緒に学びませんか。

日 5月9日(火)・16日(火)

※各回同内容

時 午前9時30分～正午

講 塩谷ひろみ(お菓子作り講師)



定 各回8人(多数抽選。市民優先)

費 1000円(材料費。当日持参)

定 1歳6カ月～就学前(定申し込み順3人 保育オリエンテーション:5月2日(火)午前9時30分～10時30分 ※親子で要出席)

持 エプロン、バンダナ、食器用布巾、手拭きタオル、持ち帰り用袋、筆記用具

申 4月21日(金)午前9時から26日(火)午後5時に受け付け

他 4月27日(休)午後電話で結果連絡

西部公民館

〒182-0035 上石原3-21-6

☎484-2531 ㊟484-3704

●サークル体験

「癒しの音色～ウクレレを奏でてみませんか」

ウクレレサークル「ノアレア」の活動を見学・体験します。初心者歓迎です(1回だけの参加可)。

日 5月23日(火)、6月13日(火)

時 午後2時～4時

講 吉田健二(ウクレレ講師)

定 各回申し込み順5人

持 あればウクレレ

申 4月21日(金)午前10時から受け付け

●子育てセミナー「仲間と出会い、子どもと自分を育てよう」(全15回)

先輩女性の話を聞きながら、自分の子育てや暮らしを見つめ直してみませんか。

日 6月2日～7月14日、9月8日～11月10日の毎週金曜日(10月27日、11月3日を除く)

時 午前10時～正午



因 市の子育て支援、子どもの権利、手作り絵本の魅力、ハンドベル音楽の演奏など

講 進藤美左(自閉症スペクトラム支援士)ほか

定 申し込み順15人

日 1歳～就学前(定10人 費600円(おやつ代) 保育オリエンテーション:5月26日(金)午前10時～11時 ※親子で要出席)

申 4月21日(金)午前9時から電話または直接、Eメール(☎seibuk@city.chofu.lg.jp)で受け付け

北部公民館

〒182-0014 柴崎2-5-18

☎488-2698 ㊟488-2787

●いきいき講座「シニアのためのヴォイストレーニング&散歩&外で歌おう(全6回)」

基本的な声の出し方や歌い方を習い、北部地域を散歩(往復2～3km程度)しながら外で歌います。

日 ①5月19日(金)②6月2日(金)③16日(金)④30日(金)⑤7月7日(金)⑥21日(金)

時 午後2時～4時

所 北部公民館学習室(②④⑥は外歩き、雨天の場合は北部公民館で実施)

対 おおむね65歳以上の方

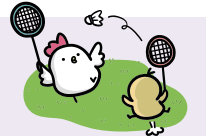
講 ①③⑤むらかみけいじゅ(ヴォーカリスト)、太田公一(ピアノ伴奏)

定 12人(多数抽選)

申 往復はがきかEメール(☎hokubuk@city.chofu.lg.jp)(1件につき1人)に住所、氏名(ふりがな)、年齢、電話番号を明記し、5月8日(月)(必着)までに「いきいき講座申込」係

市民の広場

本欄は市民同士の交流を目的としています。掲載内容の確認や入会申込などは直接問い合わせ先へ連絡してください。掲載を希望する方は掲載基準を確認の上お申し込みください。掲載基準を満たさない場合や申し込みが多い場合は掲載できないことがあります。掲載内容の責任は主催者が負います。(広報課)



催し

■気功サークル健笑会 日 4月26日(水)、5月10日(水)午後6時30分～ 所 文化会館たづくり6階 費 無料 ㊟安藤 482-4400 ※気功体操・ストレッチ・呼吸法で体を動かします。初心者歓迎

■調布きりえ 第35回あざみ展 日 4月28日(金)～5月2日(火) 午前10時～午後5時(最終日3時まで) 所 文化会館たづくり2階 費 無料 ㊟大鷲 499-9939

■コンディショニングアロマ 日 4月29日(水)午後1時30分～

3時30分 所 文化会館たづくり10階 費 500円(材料費) ㊟田中 090-9207-9561 ※コンディショニングとは体のバランスを整えるセルフケアです

■子供囲碁教室 日 5月5日(水)午前10時～午後4時 所 金子地域福祉センター 費 無料 ㊟松田 080-5527-6952 ※囲碁初心者、初級者。要申し込み

■アンサンブル ル・シエル マンドリンコンサート 日 5月7日(日)午後1時30分～(1時開場) 所 グリーンホール 費 無料 ㊟丸田 484-7375 ※先着順に入場。未就学児入場不可

■国際語エスペラント無料講習会 ネットで勉強して世界に友達を! 日 5月14日(日)午後2時～4時 所 東部公民館 費 無料 ㊟葛島 489-4766 ※☎sono.kuzume@gmail.com

■50周年記念 調布工芸美術協会展 日 5月8日(月)～14日(日) 午前10時～午後5時(初日正午～最終日4時30分) 所 文化会館たづくり2階 費 無料 ㊟大山 482-8429

■言の葉 朗読会 薫風にいざなわれて 日 5月8日(月)午後1時～5時 所 せんがわ劇場 費 無料 ㊟古館 080-5682-1878

Table with 8 columns: サークル名, 活動日時, 活動場所, 入会金, 会費, 問い合わせ, 備考. Lists various clubs like tennis, tai chi, and book clubs.

Advertisement for Garden Express (庭木1本から承ります!) featuring a QR code and contact info.

Advertisement for Garden Express (庭木1本から承ります!) with pricing and service details.

Advertisement for Eastern Motor (タクシー) with contact number 042-486-9311.

Advertisement for Tamafuasu Cafe (たまふあす CAFE) with QR code and contact info.

★紙面上では市外局番042の表記を省略しています ★講師や出演者の敬称を省略しています ★「全〇回」と表記している事業は全日程参加が原則です ★金額は税込です

5月の相談案内

相談名	内容	相談員	日程	時間など
予約制	法律	弁護士	13日(土) 2日(火)・9日(火)・12日(金)・16日(火)・19日(金) 23日(火)・26日(金)・30日(火)	午前9時～午後1時 回16人 午後1時～5時 回16人
	相続等の書類作成	行政書士	9日(火)・23日(火)	午後1時～4時 回6人
	心	公認心理師 専門相談員	2日(火) 11日(土)・18日(土)・25日(土)	午後1時～4時 回3人
	交通事故	専門相談員 弁護士	10日(火)・24日(火)・31日(火) 17日(火)	午後1時～4時 回4人 午後1時～3時30分 回3人
	年金・社会保険	社会保険労務士	11日(土)	
	税務	税理士	1日(月)・11日(土) ※税理士会主催の相談は下記 19日(金) [税務相談(予約制)]参照	
	不動産取引	宅地建物取引士	12日(金)・19日(金)・26日(金)	午後1時～4時 回6人
	登記	司法書士	19日(金) ※登記申請書や添付書類の作成 および確認は行いません	
	土地家屋調査測量	土地家屋調査士	19日(金)	
	総合相談日	法律、税務、不動産取引、登記、 土地家屋調査測量に関する各種相談	有資格者	19日(金)
当日先着順	人権の上	人権擁護委員	24日(火)	
	市政・行政	行政相談委員	10日(火)	午後1時～4時
	家庭	専門相談員	8日(月)・22日(月)・29日(月)	

※1 予約開始日は相談日の1週間前(祝・休日の場合はその直前の開庁日。土曜日の法律相談のみ1週間前の金曜日)。ただし、5月9日(火)～12日(金)の相談は4月28日(金)から受け付け 予約開始時間/窓口は午前8時30分～、電話は午前9時～

※2 相談日当日に先着順で受け付け。受付時間/窓口は午前8時30分～午後3時、電話は午前9時～午後3時

無料
市民相談課(市役所2階)
☎481-7032

オンブズマン相談室

市政に関する苦情など、気軽にご相談ください。オンブズマンが中立的な立場で簡易・迅速に対応します。
回第1～4水曜日(祝・休日を除く)午後1時～5時
市民相談課(市役所2階) ☎481-7418

創業・経営・職業相談

- 創業・経営相談(予約制)
回月～土曜日(第3月曜日、祝・休日を除く)午前9時～午後5時※水曜日は午後8時まで
産業労働支援センター(市民プラザあくろす3階) ☎443-1217
- 職業相談・職業紹介
回月～金曜日(祝・休日を除く)午前9時～午後5時
ハローワーク府中 調布国領しごと情報広場/マザーズコーナー併設(市民プラザあくろす2階) ☎480-8103
- ちょうふ若者サポートステーション就労相談(予約制)
回月・火曜日、木～土曜日(第3月曜日、祝・休日を除く)午前10時～午後6時 回15～49歳
ちょうふ若者サポートステーション(市民プラザあくろす2階) ☎444-7975

子育て相談

- すこやか相談コーナー(子ども・家庭総合相談)
回午前9時～午後5時(第3土曜日とその翌日を除く)
専用 ☎481-7731(匿名可)※来所・オンライン相談は要予約
子ども家庭支援センターすこやか
- ひとり親家庭相談 回月～金曜日(祝・休日を除く)午前10時～午後5時
子ども家庭課 ☎481-7095
総合福祉センター5階「ここあ」 ☎452-8816
- 育児相談
回月～金曜日(祝・休日を除く)午前9時～午後5時
私立オリンピア保育園 ☎0120-820-323、東京YWCAまきば保育園 ☎483-5208
回月～金曜日(祝・休日を除く)午後1時～4時
各公立保育園
各公立保育園または保育課 ☎481-7132)
- 子育てひろば(子育て相談)
回月～金曜日(祝・休日を除く)午前9時～午後5時
各児童館 各児童館または児童青少年課 ☎481-7534
- 子どもの発達に関する相談 回月～金曜日(祝・休日を除く)午前8時30分～午後5時15分※来所相談は要予約。初回の来所相談は原則第2・4土曜日実施
子ども発達センター相談専用 ☎486-3200

税務相談(予約制)

回木曜日(祝・休日を除く)午前10時～午後4時
東京税理士会武蔵府中支部(府中市清水が丘1-3-8ハイツ小林702) ☎042-319-2825

子ども虐待相談(気付いたら・疑ったら)

- すこやか虐待防止ホットライン ☎0120-087-358
回午前9時～午後5時(第3土曜日とその翌日を除く)
- 多摩児童相談所 ☎042-372-5600 回月～金曜日(祝・休日を除く)午前9時～午後5時
- 東京都児童相談センター ☎03-5937-2330(夜間・休日緊急連絡先)
- 児童相談所全国共通ダイヤル ☎189(24時間)

教育相談(お子さんの心理・学校生活の心配ごと)

- 来所・就学相談 ☎481-7633・4(予約制)
回土曜日相談あり
回詳細は市参照
- 電話・ファクス相談(匿名可) ☎481-7777
☎499-1616
- 教育支援相談 ☎481-7718・9
回月～金曜日(祝・休日を除く)午前9時～午後5時15分
指導室・教育相談所(教育会館5・6階) ☎481-7585
- 東京都教育相談センター(教育相談一般・いじめ) ☎0120-53-8288(24時間)

子ども・若者の総合相談窓口(ひきこもりなど)

回月～金曜日(祝・休日を除く)午前10時～午後8時
※木曜日のみ午前10時～午後5時
回おおむね中学生以上の方と家族など
総合福祉センター5階「ここあ」 ☎452-8816

消費生活相談(悪質商法、契約トラブルなど)

電話・来所相談(予約制) 回月～金曜日(祝・休日を除く)午前9時～午後3時30分(正午～午後1時を除く)。来所相談(予約制)は3時まで、第2土曜日午前9時～正午(電話相談のみ)
消費生活センター(市役所3階) 電話相談・来所予約 ☎481-7034

男女共同参画推進センター相談室

- 面接相談(予約制) ☎443-1213
女性の生きかた相談 回第1月曜日午後4時～7時50分、木曜日午前10時～午後3時50分、第2・4金曜日午前10時～午後3時50分
女性のための法律相談 回第2・3火曜日午前10時～午後0時15分、第4火曜日午後4時10分～7時
女性のヘルスケア相談(思春期～更年期) 回第4水曜日午後1時10分～4時5分
女性のための仕事&生活サポート相談 回第3金曜日午前10時～午後3時50分
働く女性の人生相談 回第2水曜日午後4時～7時50分
※相談日時は変更の場合あり
- 電話相談～女性の生きかた相談 専用 ☎443-1233
回第1～3木曜日午前10時～午後3時30分(正午～午後1時を除く)
男女共同参画推進センター ☎443-1213
- 配偶者暴力(DV)・交際相手暴力(デートDV)相談
回毎日午前9時～午後9時
東京ウィメンズプラザ ☎03-5467-2455

福祉・高齢者相談

- 地域包括支援センター高齢者保健福祉相談
回月～土曜日(祝・休日を除く)午前9時～午後6時(土曜日は5時まで)※緊急電話相談は24時間受け付け。一部センターで時間外の相談あり。詳細は各センターへ問い合わせ
各地域包括支援センター はなみずき ☎441-5763/ちょうふの里 ☎441-6655/ちょうふ花園 ☎484-2285/至誠しばさき ☎488-1300/ときわぎ国領 ☎050-5540-0860/ゆうあい ☎481-4973/つづじヶ丘 ☎03-5315-5400/仙川 ☎03-5314-0030
- 高齢者福祉相談 回月～金曜日(祝・休日を除く)午前9時～午後5時
高齢者支援室(市役所2階) ☎481-7150
- ちょうふ在宅医療相談室
回月～金曜日(祝・休日を除く)午前9時～午後5時
調布市医師会 専用 ☎480-2751

電話相談

- 調布市社会福祉協議会 専用 ☎481-5111
回月～金曜日(祝・休日を除く)午後1時～4時

新しい「粋」な樹木墓地ができました

「世田谷 自然の杜」のご案内

自然へと還る、現代社会のニーズに合った新しい形

合同
樹木墓地 **28**万円
毎年の維持費がからない、シンプルなプランです。

宗旨宗派自由
優しい樹木に包まれ
自然へと還る自然志向のお墓

個別
樹木墓地 **45**万円より
お好みに合わせたプランをお選びいただけます。

天護山 妙祐寺 東京都世田谷区北鳥山4-16-1

お問い合わせ ☎0120-695-759

詳細情報、資料請求、各種お問い合わせは
世田谷 自然の杜 と検索してください。

株式会社 彩プロダクト

参加者募集 市民ふれあい 体験農園

気軽に農業体験ができる「市民ふれあい体験農園」を開設します。

初回作業日／5月13日(土)※種まきを実施。荒天順延。収穫予定の11月下旬までに、別途3回実施予定

時 午前10時30分～1時間程度

所 国領町4-59-5 対市民

内 夏野菜(エダマメ・トウモロコシ)と秋野菜(ダイコンとハクサイ)の種まきから収穫までの農作業

定 30世帯(多数抽選)

費 無料

申 間はがき(1世帯1枚、重複応募不可)に住居、氏名(ふりがな)、年齢、電話番号、参加人数を明記し、4月25日(火)(消印有効)までに〒182-8511市役所農政課☎481-7182

※抽選結果は5月8日(月)までに当選者のみに発送予定



ピースメッセンジャー 2023 参加者募集



市HP

文化生涯学習課☎481-7139・E:bunsin@city.chofu.lg.jp

①小学生平和派遣

昨年に引き続き、FC東京のAウェイゲーム開催に合わせて市内の小学生を「ちょうふピースメッセンジャージュニア」として派遣します。今年はFC東京vsセレッソ大阪の試合観戦後、戦跡巡りなどを通じて戦争・平和を学びます。

期 8月6日(日)・7日(月) 所 大阪府・広島県

対 市内在住・在学の小学5・6年生

定 10人(多数選考) 費 1万5000円

因 FC東京 協力/㈱渋谷不動産エージェンツ



②中学生広島平和派遣

「ピースメッセンジャー」として被爆地である広島を訪問し、平和の尊さを学びます。

期 7月31日(月)～8月2日(火)

対 市内在住・在学の中中学生

内 被爆体験者講話、施設などの見学、折り鶴の献納

定 12人(多数選考)

費 1万円

他 事前学習会(7月に2回)、事後学習会(8～10月に4回)、報告会(12月予定)、そのほか各種平和関連事業に参加



◎オンライン説明会(動画配信)

期 5月19日(金)～6月6日(火)

申 Eメールに氏名(ふりがな)と「広島平和派遣説明会動画視聴希望」の文言を明記し、6月5日(月)正午までに文化生涯学習課

①②共に

申 申込書と課題作文(文化生涯学習課(市役所8階)で配布または市HPから印刷可)を6月7日(火)午後5時(必着)までに〒182-8511市役所文化生涯学習課へ持参または郵送 他詳細は市HP参照



5月の休日診療当番医

発熱患者を診察していない医療機関もあります。

最新の情報は右の休日診療当番医HP参照



5月の相談案内は15面に掲載しています

日程	医療機関名・診療科目	電話番号	所在地
3日(祝)	仙川耳鼻咽喉科(耳鼻咽)	03-5313-3281	仙川町1-12-46
	佐々木こどもクリニック(小、アレルギー)	487-2433	西つつじヶ丘3-37-2横田ファイブ107
	塚本内科クリニック(内)	03-5315-2393	仙川町3-1-1ルミネ丸商1階
	いなだ歯科クリニック(歯)	488-8182	布田4-8-3ライオンズテラス調布101-A
4日(祝)	相澤皮フ科クリニック(皮)	499-6171	布田1-43-9剣持ビル3階
	安賀医院(小、内)	482-1256	佐須町3-10-7
	しばさき内科クリニック(内、消、呼吸器、循)	440-1200	菊野台2-5-21
	健歯科医院(歯)	484-0007	国領町3-4-15
5日(祝)	なばた整形外科(整外)	490-7870	西つつじヶ丘4-15-6ピラ・サルーテ101
	にわファミリークリニック(内)※小児科診療一部可	443-1120	西つつじヶ丘4-23-58-101
	つつじヶ丘ホームドクタークリニック(内)	03-6909-0871	東つつじヶ丘1-2-4OGビル1階
	西山歯科医院(歯)	482-4817	富士見町4-10-7
7日(日)	なかむら眼科・形成外科(眼)	440-1146	深大寺東町2-23-5深大寺メディカルビル201
	村上こどもクリニック(小、アレルギー、内)	03-3300-4633	仙川町3-7-15
	北多摩病院(内)	486-8111	調布ヶ丘4-1-1
	小原歯科医院(歯)	487-0648	布田1-16-1
14日(日)	小川耳鼻咽喉科クリニック(耳鼻咽)	498-3341	菊野台1-54-5
	しおり小児科(小)	440-7213	布田2-44-1
	永研会クリニック(内)	03-5315-1181	仙川町1-11-8仙川FTビル2階
	ふたば歯科・矯正歯科(歯)	452-8935	西つつじヶ丘3-14-1メンサンライズ1階
21日(日)	そわ整形外科(整外)	443-8550	布田1-36-8真光書店ビル2階
	中村医院(内、呼吸器内、循環器内、小)	482-2036	上石原2-44-15
	山口内科クリニック(内、消、循、アレルギー)	440-1886	下石原2-32-2さわや医療ビル2階
	国領歯科医院(歯)	484-1780	国領町4-8-1プラザパレット2階
28日(日)	磯崎整形外科(整外)	482-4919	布田2-51-6みこしビル3階
	ささもとこどもクリニック(小、アレルギー)	498-4153	飛田給1-41-5TOビル2階
	仙川ひろクリニック(内、糖尿病内、内分泌内)	03-6382-9935	仙川町1-14-22
	ロゴスデンタルクリニック(歯)	443-1182	小島町2-51-1

診療時間/午前9時～正午、午後1時～5時
※休日診療は急病者のための診療です。医療機関は変更となる場合あり。診療時間も含め、必ず各医療機関に電話で確認してからお出掛けください
調健康推進課☎441-6100

市内救急病院

調布病院 下石原3-45-1 ☎484-2626
北多摩病院 調布ヶ丘4-1-1 ☎486-8111
調布東山病院 小島町2-32-17 ☎481-5511
※当日の診療科目を事前に電話でご確認ください

救急医療機関案内(24時間)

調布消防署☎486-0119
救急相談センター☎#7119
※ダイヤル回線からは☎042-521-2323
(消防庁テレホンサービス)へ
消防庁テレホンサービス☎042-521-2323
東京都医療機関案内サービス
“ひまわり”☎03-5272-0303
☎「東京都医療機関ひまわり」

休日夜間急患診療所 ☎484-1455

土・日曜日、祝・休日、年末年始 午後7時～10時(受付は9時45分まで)
調布市医療ステーション1階(小島町3-68-10)
内 内科小児科系※日によって担当医師の専門分野が異なりますので、必ず電話連絡の上、お越しください

小児初期救急平日準夜間診療 ☎03-3488-2061

月～金曜日(祝・休日、年末年始、病院が指定した日を除く)午後7時～10時(受付は9時30分まで)
東京慈恵会医科大学附属第三病院内 狛江・調布小児初期救急平日準夜間診療室 内小児科 ※必ず電話連絡の上、お越しください

調布市の世帯数と人口

令和5年4月1日現在
()は対前月比

世帯数	日本人	外国人	総数	人	男	日本人	外国人	総数
	120,581	2,575	123,156 (657増)			計	113,751	2,440
				女	120,346	2,415	122,761 (324増)	
				計	234,097	4,855	238,952 (576増)	

●調布市LINE公式アカウントで情報発信中

多くの方々に市政情報を届けるため、LINEで新型コロナウイルス感染症に関する情報や防災・災害情報などを配信しています。

調布市と友だちになろう/右のQRコードを読み取るか、ホーム画面の検索バーで「調布市」と検索し、友だちに追加 調健康推進課☎481-7301

調布市LINE公式
アカウント

