

簡単！10の筋力トレーニング講座

日常生活でよく使う筋肉を鍛えます。運動に自信のない方も、安心して参加できます。

日 5月17日(水)午前10時～11時30分

所 文化会館たづくり12階大会議場

対 65歳以上の市民で要介護の認定を受けていない方。医師から運動制限を受けている方は医師に相談後受講定申し込み順50人

費 無料

持 飲み物

申 4月21日(金)から電話で高齢者支援室 ☎481-7150

調布ゆうあい福祉公社相談事業

専用フォーム

A 内科医師による健康相談

日 5月18日(木)午後1時30分～3時

B 弁護士による法律相談

日 5月19日(金)午前10時30分～正午

C 精神科医師による健康相談

日 5月23日(火)午前10時30分～正午

A～C 共に

定 各申し込み順2人(1人40分)

費 無料

所 申 前日までに電話または専用フォームで(公財)調布ゆうあい福祉公社 ☎481-7711

福祉のおしごと入門講座

受講生募集

福祉人材育成センターHP

A 重度訪問介護従業者養成研修基礎・追加課程(通学)

重度の肢体不自由者の居宅介護や外出時の移動介護を担うヘルパー養成研修です。

講義 / 5月20日(土)・21日(日)(全2日間)

実習 / 5月22日(月)および5月23日(火)～7月19日(水)のうち1日(全2日間)

B 知的障がい者(児)ガイドヘルパー養成研修(通学)(全3回)

知的障害者の余暇活動や社会参加などの外出支援を担うガイドヘルパーの養成研修です。

日 6月10日(土)・11日(日)・17日(土)

A/B 共に

所 ところの健康支援センター本館2階健康活動室ほか 対 次の全てに該当する方 ①市内在住・在勤・在学 ②令和6年3月末時点で69歳以下 ③Aはヘルパー Bはガイドヘルパーとして実働できるまたは希望する ④当該事業に定める学則に同意する

定 A 15人 B 20人(選考あり)

費 A 2500円 B 2000円(受講料・テキスト代)。期日までに指定口座に振込。実習にかかる費用は実費

申 A 5月8日(月) B 16日(火)までに申込書(福祉人材育成センター、総合福祉センター、市民活動支援センターで配布、または福祉人材育成センターから印刷可)を福祉人材育成センター ☎452-8180へ本人が持参 ※健康保険証・運転免許証などで本人確認。市外在住の方

方は在勤・在学の確認ができる書類も提示 研修修了後、都指定の修了証明書を取得可能 調布福祉人材育成センター ☎452-8180 (社会福祉協議会)

暮らしの情報

税金・保険・年金

市民課・保険年金課・納税課の休日窓口

日 5月13日(土)・20日(土)・28日(日)

時 午前9時～午後1時

対 保険年金課は国民健康保険のみ取り扱い。5月20日(土)は市民課業務のみ取り扱い

所 市民課(市役所2階・市役所1階101会議室)

☎481-7041～5、保険年金課(市役所2階)

☎481-7052、納税課(市役所3階) ☎481-7214～20

固定資産税・都市計画税納税通知書の発送

令和5年度固定資産税・都市計画税の納税通知書は4月21日(金)に発送予定です。3枚目以降の課税明細書で評価額などを確認できます。納税通知書は再発行できませんので大切に保管してください。

対 賦課期日(令和5年1月1日)に固定資産(土地・家屋・償却資産)を所有している方

調 資産課税 ☎481-7205～9

住まい・街づくり・環境

局地的な豪雨対策と豊かな湧水のために雨水浸透ます設置にご協力を

雨水浸透ますは、屋根に降った雨水を雨どいを通して集め、地下に浸透させるための設備です。これまで下水道に流していた雨水を地中に浸透させることで、局地的な豪雨などの大雨時の浸水被害を軽減するとともに、湧水の復活、保全につなげます。

植物や魚などの生き物の生息環境を守るためにも、雨水浸透ますの設置にご協力ください。

対 市内の既存住宅と個人所有の共同住宅

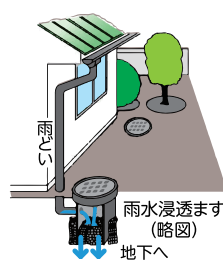
費 無料

協 調布管工土木事業協同組合

対 設置可否の下見あり。設置工事は半日～1日程度。設置後の所有と管理は住宅所有者

申 直接または電話、FAX、Eメールで市役所8階環境政策課 ☎481-7086

☎481-7550・E kankyoku@city.chofu.lg.jp



東日本大震災避難者の下水道使用料減免延長

対 次のいずれかに該当する世帯 ①東日本大震災により居住継続が困難となり、市内に居住することとなった世帯 ②原子力発電所の周辺において、放射能などの影響により居住継続が困難となり、市内に居住することとなった世帯

申 東京都水道局へ電話、または直接サービスステーションへ

所 東京都水道局多摩お客様センターナビダイヤル

☎0570-091-100(ナビダイヤルを利用できない場合は☎042-548-5110)、東京都水道局調布サービスステーション(国領町7-29-5) ☎443-2510

(下水道課)

住まいの相談窓口

Table with 3 columns: 内容, 日程, 締め切り日. Rows include 分譲マンション管理, 木造住宅耐震化, 住宅リフォーム.

時 午後1時30分～、2時30分～、3時30分～

定 各日申し込み順3人

費 無料

所 申 電話またはEメールで住宅課(市役所7階)

☎481-7545・E jyutaku@city.chofu.lg.jp

健康

風しん抗体検査・予防接種の一部費用助成

期 令和6年3月31日(日)まで

所 指定医療機関

対 抗体検査 / 19歳以上で次の①～③のいずれかに該当する市民(風しんを含むワクチンを2回以上接種したことがある方、すでに抗体検査を受け抗体保有が十分でないことが確認できる方、昭和37年4月2日～昭和54年4月1日に生まれた男性を除く) ①妊娠を希望する女性 ②妊婦の同居者 ③①の同居者

予 予防接種 / 抗体検査の結果、十分な量の風しんの抗体がないことが判明した市民(風しんを含むワクチンを2回以上接種したことがある方、過去にこの制度を利用した方を除く)

費 抗体検査 / 無料 予防接種 / 麻しん風しん混合ワクチン4000円、風しん単抗原ワクチン3000円 ※生活保護受給者と中国残留邦人等支援給付受給者は、受給証明書を医療機関へ提出することで無料。市民税非課税の方は、健康推進課での事前手続きにより無料

申 直接指定医療機関へ

調 健康推進課 ☎441-6100



調布スマートシティ協議会通信 Vol.11

市内の企業・大学・NPO法人・市が共同で設立した協議会の活動をご紹介します。

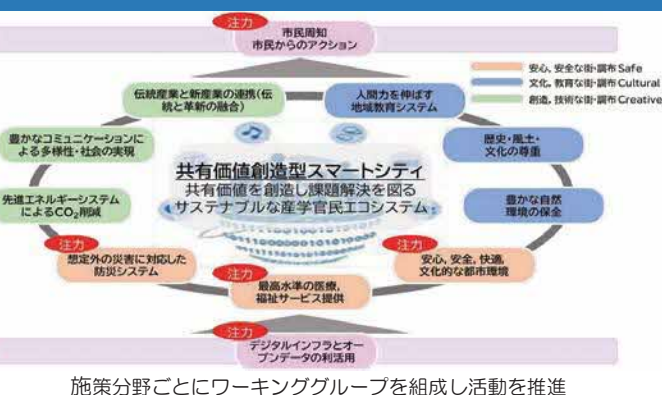
調布スマートシティ協議会における令和5年度の取組予定

市における社会的課題の解決と経済的価値の創出の両立を目指している調布スマートシティ協議会の活動は、令和5年度からの新たな基本計画において、「共創のまちづくりの推進」に資する主な取組としても位置付けています。引き続き、高齢者の健康増進事業やデジタルデバインド対策をはじめ、公共交通機関の経路検索や防災意識の向上、がん対策などに関する取組を検討、実施するとともに、協議会活動の市民周知などに取り組めます。

調 調布スマートシティ協議会について：

企 企画経営課 ☎481-7368

協議会の取組方向イメージ



おしえて! マイナンバー Q&A 92

Q マイナンバーカードを健康保険証として使用するにはどうすれば良いですか。

A マイナポータルやセブン銀行ATMで、利用申し込みをしたうえで、健康保険証利用に対応している医療機関・薬局でご利用できます。対象の医療機関は、厚生労働省で確認ください。 ※3月19日現在、市内320の医療機関・薬局で利用可能。対象は順次拡大予定

調 調布市マイナンバーコールセンター ☎0570-00-7211

※つながらない場合は ☎03-5427-3272



広報用ロゴマーク「マイナちゃん」

児童虐待の「早期発見」は、子どもと保護者を必要な援助につなげるための第一歩です

虐待されている子どもや、その保護者には援助が必要です。虐待が疑われる行為に気づいた場合はご連絡ください。なお、連絡した方の個人情報は守ります。

時 午前9時～午後5時(第3土曜日とその翌日、年末年始を除く) 調 子ども家庭支援センターすこやか ☎0120-087-358(子ども政策課)