

参加者募集 市民ふれあい 体験農園

気軽に農業体験ができる「市民ふれあい体験農園」を開設します。

初回作業日／5月13日(土)※種まきを実施。荒天順延。収穫予定の11月下旬までに、別途3回実施予定

時 午前10時30分～1時間程度

所 国領町4-59-5 対市民

内 夏野菜(エダマメ・トウモロコシ)と秋野菜(ダイコンとハクサイ)の種まきから収穫までの農作業

定 30世帯(多数抽選)

費 無料

申 間はがき(1世帯1枚、重複応募不可)に住居、氏名(ふりがな)、年齢、電話番号、参加人数を明記し、4月25日(火)(消印有効)までに〒182-8511市役所農政課☎481-7182

※抽選結果は5月8日(月)までに当選者のみに発送予定



ピースメッセンジャー 2023 参加者募集



市HP

図文化生涯学習課☎481-7139・E:bunsin@city.chofu.lg.jp

①小学生平和派遣

昨年に引き続き、FC東京のAウェイゲーム開催に合わせて市内の小学生を「ちょうふピースメッセンジャージュニア」として派遣します。今年はFC東京vsセレッソ大阪の試合観戦後、戦跡巡りなどを通じて戦争・平和を学びます。

期 8月6日(日)・7日(月) 所 大阪府・広島県

対 市内在住・在学の小学5・6年生

定 10人(多数選考) 費 1万5000円

因 FC東京 協力/㈱渋谷不動産エージェンツ



②中学生広島平和派遣

「ピースメッセンジャー」として被爆地である広島を訪問し、平和の尊さを学びます。

期 7月31日(月)～8月2日(火)

対 市内在住・在学の中学生

内 被爆体験者講話、施設などの見学、折り鶴の献納

定 12人(多数選考)

費 1万円

他 事前学習会(7月に2回)、事後学習会(8～10月に4回)、報告会(12月予定)、そのほか各種平和関連事業に参加



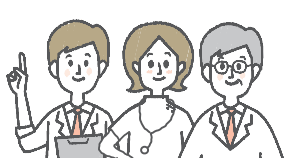
◎オンライン説明会(動画配信)

期 5月19日(金)～6月6日(火)

申 Eメールに氏名(ふりがな)と「広島平和派遣説明会動画視聴希望」の文言を明記し、6月5日(月)正午までに文化生涯学習課

①②共に

申 申込書と課題作文(文化生涯学習課(市役所8階)で配布または市HPから印刷可)を6月7日(火)午後5時(必着)までに〒182-8511市役所文化生涯学習課へ持参または郵送 図詳細は市HP参照



5月の休日診療当番医

発熱患者を診察していない医療機関もあります。

最新の情報は右の休日診療当番医HP参照



5月の相談案内は15面に掲載しています

日程	医療機関名・診療科目	電話番号	所在地
3日(祝)	仙川耳鼻咽喉科(耳鼻咽)	03-5313-3281	仙川町1-12-46
	佐々木こどもクリニック(小、アレルギー)	487-2433	西つつじヶ丘3-37-2横田ファイブ107
	塚本内科クリニック(内)	03-5315-2393	仙川町3-1-1ルミネ丸商1階
4日(祝)	いなだ歯科クリニック(歯)	488-8182	布田4-8-3ライオンズテラス調布101-A
	相澤皮膚科クリニック(皮)	499-6171	布田1-43-9剣持ビル3階
	安賀医院(小、内)	482-1256	佐須町3-10-7
5日(祝)	しばさき内科クリニック(内、消、呼吸器、循)	440-1200	菊野台2-5-21
	健歯科医院(歯)	484-0007	国領町3-4-15
	なばた整形外科(整外)	490-7870	西つつじヶ丘4-15-6ピラ・サルーテ101
7日(日)	にわファミリークリニック(内)※小児科診療一部可	443-1120	西つつじヶ丘4-23-58-101
	つつじヶ丘ホームドクタークリニック(内)	03-6909-0871	東つつじヶ丘1-2-4OGビル1階
	西山歯科医院(歯)	482-4817	富士見町4-10-7
14日(日)	なかむら眼科・形成外科(眼)	440-1146	深大寺東町2-23-5深大寺メディカルビル201
	村上こどもクリニック(小、アレルギー、内)	03-3300-4633	仙川町3-7-15
	北多摩病院(内)	486-8111	調布ヶ丘4-1-1
21日(日)	小川耳鼻咽喉科クリニック(耳鼻咽)	498-3341	菊野台1-54-5
	しおり小児科(小)	440-7213	布田2-44-1
	永研会クリニック(内)	03-5315-1181	仙川町1-11-8仙川FTビル2階
28日(日)	ふたば歯科・矯正歯科(歯)	452-8935	西つつじヶ丘3-14-1メンサンライズ1階
	そわ整形外科(整外)	443-8550	布田1-36-8真光書店ビル2階
	中村医院(内、呼吸器内、循環器内、小)	482-2036	上石原2-44-15
調布市	山口内科クリニック(内、消、循、アレルギー)	440-1886	下石原2-32-2さわや医療ビル2階
	国領歯科医院(歯)	484-1780	国領町4-8-1プラザパレット2階
	磯崎整形外科(整外)	482-4919	布田2-51-6みこしビル3階
調布市	ささもとこどもクリニック(小、アレルギー)	498-4153	飛田給1-41-5TOビル2階
	仙川ひろクリニック(内、糖尿病内、内分泌内)	03-6382-9935	仙川町1-14-22
	ロゴスデンタルクリニック(歯)	443-1182	小島町2-51-1

診療時間/午前9時～正午、午後1時～5時
※休日診療は急病者のための診療です。医療機関は変更となる場合あり。診療時間も含め、必ず各医療機関に電話で確認してからお出掛けください
図健康推進課☎441-6100

市内救急病院

調布病院 下石原3-45-1 ☎484-2626
北多摩病院 調布ヶ丘4-1-1 ☎486-8111
調布東山病院 小島町2-32-17 ☎481-5511
※当日の診療科目を事前に電話でご確認ください

救急医療機関案内(24時間)

調布消防署☎486-0119
救急相談センター☎#7119
※ダイヤル回線からは☎042-521-2323
(消防庁テレホンサービス)へ
消防庁テレホンサービス☎042-521-2323
東京都医療機関案内サービス
“ひまわり”☎03-5272-0303
図「東京都医療機関ひまわり」

休日夜間急患診療所 ☎484-1455

日土・日曜日、祝・休日、年末年始 午後7時～10時(受付は9時45分まで)
調布市医療ステーション1階(小島町3-68-10)
内 内科小児科系※日によって担当医師の専門分野が異なりますので、必ず電話連絡の上、お越しください

小児初期救急平日準夜間診療 ☎03-3488-2061

日月～金曜日(祝・休日、年末年始、病院が指定した日を除く)午後7時～10時(受付は9時30分まで)
東京慈恵会医科大学附属第三病院内 狛江・調布小児初期救急平日準夜間診療室 内小児科 ※必ず電話連絡の上、お越しください

調布市の世帯数と人口 令和5年4月1日現在 ()は対前月比

世帯数	日本人			外国人			総数		
	日本人	外国人	総数	日本人	外国人	総数			
120,581	2,575	123,156 (657増)	男	113,751	2,440	116,191 (252増)			
			女	120,346	2,415	122,761 (324増)			
			計	234,097	4,855	238,952 (576増)			

●調布市LINE公式アカウントで情報発信中

多くの方々に市政情報を届けるため、LINEで新型コロナウイルス感染症に関する情報や防災・災害情報などを配信しています。
調布市と友だちになろう/右のQRコードを読み取るか、ホーム画面の検索バーで「調布市」と検索し、友だちに追加 図広報課☎481-7301

調布市LINE公式
アカウント

