

スポーツ協会 ☎481-6221 専用☎あり
〒182-0011 深大寺北町2-1-65 総合体育館内

●西調布体育館水曜卓球教室 (全6回)

期 6月14日～7月19日の毎週水曜日
時 午前9時30分～11時30分 所 西調布体育館
対 市内在住・在勤・在学の15歳以上(中学生を除く)
定 30人(多数抽選) 費 3000円

往復はがきに教室名、住所、氏名、年齢、電話番号を明記し、6月5日(月)(必着)までに〒182-0016佐須町5-19-5内野ひとみ

▲産後ママフィット&ベビー (全7回)

期 7月5日～8月16日の毎週水曜日
時 午後1時30分～2時20分
所 ふじみ交流プラザ(ランチ調布) 1階集会所
対 市内在住・在園の乳児(開催当日生後4カ月(首がすわっている子)～1歳3カ月未満)と保護者

定 20組(多数抽選) 費 5600円(初回持参)
備 運動着、室内用シューズ(親のみ)、ヨガマット(バスタオル可)、タオル

●ジュニアサッカースクール (全4回)

期 ①7月25日(火)②26日(水)③27日(木)④28日(金)
時 1・2年生クラス/午前9時30分～10時50分
3～6年生クラス/午前11時～午後0時30分
所 ミズノフットサルプラザ味の素スタジアム
対 市内在住・在勤・在学の小学生

定 各クラス30人(多数抽選) 費 3200円(初回持参)
備 運動着、室内用シューズ、サッカーボール(貸し出しあり)

▲B共に

期 5月30日(火)までにスポーツ協会☎から申し込み
抽選結果発表/6月8日(木)
備 スポーツ協会

■総合体育館 ☎481-6221

【6月の休館日】

休館日/6月5日(月)・19日(月) 屋内プール/令和6年3月31日(日)まで臨時休止(詳細は市☎参照)

【6月の当日申込プログラム】

▲Aバレーボールスクール

期 毎週火曜日 時 午前9時30分～11時45分
定 当日先着30人

●Bバドミントンスクール

期 毎週金曜日 時 午前9時45分～11時45分
定 当日先着20人

●Cビギナーズエアロ

期 毎週火曜日 時 午後1時45分～2時45分
定 当日先着40人 整理券配付/午後0時15分～

◎転倒予防のための体操

期 毎週木曜日 時 午後0時15分～1時30分
定 当日先着50人 整理券配付/午前11時～

●Eファットバーニングエアロビクス

期 毎週金曜日 時 午後7時～8時
定 当日先着30人 整理券配付/午後5時30分～

●Fフィットボクシング60

期 毎週土曜日 時 午前9時20分～10時20分
定 当日先着30人

▲A～F共に

費 ▲B E F 1回500円 C D 400円
備 運動着、室内用シューズ、Bのみラケット(貸し出しあり)、Cのみヨガマット
備 スポーツ協会

ボランティア

高齢・障害者生活支援
有償ボランティア募集説明会

高齢、障害などで外出や家事の支援、食事の配達を必要とする方を支援する活動です。

期 ①6月2日(金)午後2時～3時30分・仙川POSTO(仙川町1-19-21)、15日(木)午前10時～11時30分・調布ゆうあい福祉公社

備 参加できない場合は個別に対応可
備 専用フォームまたは電話で(公財)調布ゆうあい福祉公社☎481-7711

採用情報

※履歴書などの提出が必要です。
詳細は市☎参照

調布市社会福祉事業団の臨時職員

業務内容/市内の学童クラブ・あそびバのスタッフとして、児童の育成・見守りなど

勤務形態/月～土曜日のうち週3～5日、午後0時30分～7時の5時間、あそびバは午後5時30分までの4時間(土曜日、午前8時～)※応相談

資格など/年齢不問、社会福祉士・保育士・教員資格取得者や目指している方歓迎

時給/1130円※規定により交通費別途支給

雇用期間/年度更新 採用日/随時※応相談

募集人数/若干名

選考/面接試験を随時実施。履歴書を持参

備 電話で調布市社会福祉事業団かみふだ学童クラブ☎444-1327 (児童青少年課)

(一財)調布市武者小路実篤記念館嘱託職員

職種/専門員 業務内容/資料整理・保存事業、レフ

調布SCC 調布スマートシティ協議会通信 Vol.12

市内の企業・大学・NPO法人・市が共同で設立した協議会の活動をご紹介します。

●スマートシティに関するアンケート

デジタル技術などを活用して、市民の生活の豊かさや、地域の持続的成長に繋がる新しいサービス・事業の創出などにより、市が抱える社会的課題を解決することを目的として活動をしています。このたび、市民を対象として、本協議会の活動に関するアンケートを実施します。回答時間は2～3分です。ご協力をお願いします。

備 詳細は市☎参照

備 企画経営課☎481-7368

アレンス業務を主とした事業運営業務

勤務形態/月20日(土・日曜日、祝日の勤務あり。ローテーション制) 午前8時45分～午後5時30分

資格など/以下の①～④の全てを満たす方①大学もしくは大学院を卒業した方で、歴史、文学、美術史または芸術系学科を専攻、または同等の知識を有する②学芸員資格取得③PC操作(Mac)、Word、Excel、Power Point、画像加工の基本的な操作ができる④昭和35年4月2日以降に生まれた※普通自動車運転免許を有し、普段、車の運転をしていればなお可

報酬/月額25万5750円

雇用期間/7月1日(出)～令和6年3月31日(日)(勤務状況に応じて更新の場合あり)

採用日/7月1日(出) 募集人数/1人

備 履歴書と小論文を5月31日(水)(必着)

備 までに(一財)調布市武者小路実篤記念館

☎03-3326-0648へ持参



地域包括支援センター職員

◎はなみずき

職種/介護支援専門員または社会福祉士(正規職員)
業務内容/地域包括支援センターでの相談業務、予防プラン作成、みまもりネットワーク

資格など/介護支援専門員または社会福祉士資格を有する方 給与/法人の規定による 募集人数/1人
備 地域包括支援センターはなみずき☎441-5763

◎ちょうふの里

職種/看護職員(正規職員) 業務内容/地域包括支援センターでの相談業務、予防プラン作成など

資格など/保健師資格を有する方または、正看護師資格を有する方のうち、地域ケア、高齢者に関する公衆衛生業務などの経験がある方 給与/法人規定による 募集人数/1人 備 詳細は募集要項参照((福)東京かたばみ会☎から印刷可)

備 (福)東京かたばみ会法人本部人事担当☎484-8511 (高齢者支援室)

仕事・創業

市内事業者向け「インボイスって何?」セミナー

調布市商工会HP

期 6月1日(木) 時 昼の部:午後3時～5時 夜の部:6時～8時 所 商工会館3階(小島町2-36-21)

備 制度概要、生じる影響と今後必要な手続き、活用できる補助金制度など 備 中小企業診断士((一社)多摩経営工房) 備 各回申し込み順30人 備 無料

備 5月25日(木)までに電話で調布市商工会

☎485-2214

(産業振興課)

産業労働支援センター 〒182-0022国領町2-5-15市民プラザあくろす3階☎443-1217・☎443-1218 E industry@chofu-across.jp 専用☎あり

▲経営相談「企業が抱える災害リスクに備えよう」

期 5月25日(木)午前9時～午後4時(正午～1時を除く)
相談員/長田秀夫(中小企業診断士)

●創業経営相談会

期 ①6月7日(水)②14日(水)③21日(水)④28日(水)
時 ①②午前9時～午後1時③④4時～8時

相談員/池上直輝(多摩信用金庫職員)

●融資相談会

期 6月8日(木)午前10時～午後4時(正午～1時を除く)
相談員/日本政策金融公庫三鷹支店の専門相談者

●事業者向け税務相談会

期 6月13日(火)午後1時～4時
相談員/東京税理士会武蔵府中支部担当者

▲A～D共に

相談時間/1人50分

備 申し込み順 A 6人 B 4人 C 5人 D 3人 備 無料

備 所 備 産業労働支援センター☎または電話、FAX、Eメールで申し込み

おしえて! マイナンバー Q&A

Q マイナポイントの申請期限はいつまでですか。

A 9月末まで申請期限が4カ月間延長されました。2月28日までにマイナンバーカードの交付申請をした方は、申請期限までの申し込みで、最大2万円分のマイナポイントを受け取ることができます(①～③の合計)。

①選択した決済サービスの利用・チャージ金額の25%(上限5000円分) ②健康保険証としての利用申し込みで7500円分 ③公金受取口座の登録完了で7500円分※ポイント付与の時期や有効期限などは、決済サービスによって異なる

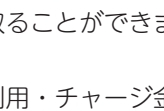
備 調布市マイナンバーコールセンター

☎0570-00-7211

※つながらない場合は☎03-5427-3272



広報用ロゴマーク「マイナちゃん」



アンケートフォーム

募集

調布市バリアフリー推進協議会の 市民委員募集

市は、「高齢者、障害者等の移動等の円滑化の促進に関する法律」(通称バリアフリー法)に基づき、調布市バリアフリー推進協議会を設置しています。このたび、委員の任期満了にともない、新たに市民委員を募集します。

期 令和5年度会議開催日から2年間

応募資格 ①市内在住・在勤・在学で20歳以上の方②平日の協議会に参加できる方③任期中に市のほかの協議会などの公募委員でない方④市議会議員、行政機関の職員でない方⑤ほかの委員と協力し、会議を円滑に進めることができる方

定 2人 費 無料

提出された履歴書と課題論文をもとに選考委員会で協議し、選考。応募用紙は返却不可。また、選考結果は応募者全員に通知するとともに決定者をHPで公表

提出履歴書(これまで各種協議会に参加した実績や地域活動での実績などアピールする点を明記)と課題論文(テーマ「調布市のバリアフリーの推進について」。様式自由。1000~1200字)を、直接または郵送、Eメールで6月12日(月)午後5時(必着)までに交通対策課(市役所7階)に提出

☎481-7454・E:koutuu@city.chofu.lg.jp



その他のお知らせ

人事異動(4月25日付け)

【部長級1人】

▷子ども生活部長兼福祉健康部低所得世帯支援給付金担当部長(子ども生活部長兼福祉健康部非課税世帯等臨時特別給付金担当部長) 丸田繁樹

※〔 〕内は旧所属

課長補佐級以上の職員の人事異動の内容は市HP参照
人事課☎481-7355

京王閣競輪開催日

(★本場ナイター開催。無印は場外のみ)

《5月の開催日》31日(火)

《6月の開催日》1日(木)・2日(金)・3日(土)・★4日(日)・★5日(月)・★6日(火)・13日(火)・14日(水)・15日(木)・16日(金)・17日(土)・18日(日)・29日(木)・30日(金)

状況により、無観客開催となる場合あり

東京都十一市競輪事業組合☎487-2156 (財政課)

八ヶ岳少年自然の家

6月1日(木)から新規予約受け付けを開始

区分/市内個人(市内在住・在勤・在学)

※青少年団体以外の団体を含む

対象月/令和5年9月利用分

※連泊時は、1泊目の属する月が基準

改修工事のため9月19日(火)~22日(金)は臨時休業

電話またはFAXで八ヶ岳少年自然の家(山梨県北杜市高根町清里3545-1)☎0551-48-2014(平日午前9時~午後5時)・☎0551-48-4358※個人利用のみ八ヶ岳少年自然の家HPから申請可(社会教育課)

全国一斉「人権擁護委員の日」

特設人権相談所

6月5日(月)午後1時~4時(受付は3時まで)

相談員/法務大臣から委嘱された人権擁護委員

いじめ、体罰、暴行、虐待、差別など(秘密厳守)

当日先着順で受け付け

市民相談課(市役所2階)☎481-7032(窓口:午前8時30分~午後3時、電話:午前9時~午後3時)

イベントのお知らせ

催し

「近藤勇と新選組の会」交流会

6月4日(日)午後1時30分~4時30分頃(1時開場)

文化会館たづくり12階大会議場

演舞披露、天然理心流型、居合切り、殺陣、殺陣浪士組、新選組関連映画の上映(ほか)

当日先着100人

費 無料

近藤勇と新選組の会事務局・塚本

☎080-2063-9492

(産業振興課)

多摩川自然情報館イベント

◎月別イベント「多摩川植物観察会」

講師の解説を聞きながら多摩川を歩き、生育している植物の種類や生態などを学びます。

6月4日(日)午前9時30分~正午※小雨決行

対 18歳以上

内野秀重(植物研究家・八王子市長池公園園長)

申し込み順20人 費 100円(保険料)

動きやすい服装、帽子、雨具、飲み物、タオル

5月22日(月)から電話で運営等受託事業者(株)セルコ

☎03-3406-1724(平日午前10時~午後5時30分)

運営等受託事業者(株)セルコ☎03-3406-1724(平日午前10時~午後5時30分)、多摩川自然情報館携帯電話☎080-2087-9009(土・日曜日、祝日午前9時~午後5時)(環境政策課)

たづくりまつり2023

文化会館たづくりや公民館を利用している市民団体によるイベントです。

6月9日(金)~11日(日) 文化会館たづくり

内容や参加費の詳細は当日プログラム参照

たづくりまつり実行委員会・池☎080-4447-5520

●南・北ギャラリー展示(2階)~交流広場~

午前10時~午後6時(最終日4時まで)

内サークル活動展、市民交流コーナー、紹介コーナー、団体活動紹介ほか

●301・302会議室(3階・各企画当日先着30人)

展示「日常備蓄はじめました」

9日(金)・10日(土) 午前10時~午後4時

原発事故、放射能災害の学習会

11日(日)午後2時~4時

●303・304会議室(3階)

布草履作り実演(材料キットあり)

10日(土)午後1時30分~4時

申し込み順12人 任海☎486-1801

講演会「調布飛行場の昭和史~戦中、戦後を中心に~」

11日(日)午前10時~正午 当日先着30人

心が疲れている方の居場所

11日(日)午後1時30分~3時30分

当日先着30人

●和室(10階・各企画申し込み順10人)

セルフリンパケア体験

10日(土)・11日(日) 午後1時30分~3時

バスタオル、フェイスタオル

三橋☎090-6139-4210

ヨガ体験

11日(日)午前10時~11時30分

ヨガマットまたはバスタオル

合田☎499-8450

●映像シアター(8階・各企画当日先着100人)

講演会「イノベーション・コースト構想のまやかし~福島で何が起きているのか」

9日(金)午後2時~4時

学習会「戦争させないASEANの仕組み」

10日(土)午前10時~午後0時30分

ドキュメンタリー映画上映「かすかな光へ」『日本の子ども、アメリカの子ども、生きのびる、ぼくらの子ども』アサービナードと語ろう

10日(土)午後1時~4時10分

映画上映「原発を止めた裁判長そして原発を止めた農家たち」

10日(土)午後5時~7時

ドキュメンタリー映画上映 没後25年「住井すゑ 百歳の間宣言」~「橋のない川」をなぜ書いたのか~

11日(日)午後2時~4時30分



パソコン教室

コース名	日程	時間	費用
パソコン入門(全5回)	①6月5日(月)~9日(金)	午前	8000円
	②7月3日(月)~7日(金)	午後	
ワード基礎(全4回)	①6月19日(月)~22日(木)	午前	8000円
	②7月10日(月)~13日(木)	午後	
ワード活用(全4回)	6月10日(土)・11日(日)・24日(土)・25日(日)	午後	8000円
エクセル基礎(全4回)	①6月19日(月)~22日(木)	午後	9000円
	②7月18日(火)~21日(金)		
エクセル活用(全4回)	7月18日(火)~21日(金)	午前	9000円
パワーポイント(全4回)	①6月26日(月)~29日(木)	午後	9000円
	②7月24日(月)~27日(木)		
スマホで素敵な写真&動画(全3回)	6月26日(月)~28日(水)	午前	8000円
ホームページ作成(全5回)	7月3日(月)~5日(水)・27日(木)・28日(金)	午前	1万5000円
オンラインミーティング入門	7月26日(水)	午前	3000円
アンドロイドスマホ入門(全2回)	①6月12日(月)・13日(火)	午前	5000円
	②7月10日(月)・11日(火)		
iPhone入門	7月24日(月)・25日(火)	午前	5000円
パソコン・スマホ倶楽部	①6月9日(金)②23日(金)	午後	1000円
	③7月14日(金)④28日(金)		
	※1(初回参加無料)		
個人授業	要相談		

時 午前は9時30分~午後0時30分、午後は1時30分~4時30分 ※1は午後1時30分~3時30分

定 5人(パソコン・スマホ倶楽部のみ6人)

各コース申し込み順。費用はテキスト代を含む。詳細はシルバー人材センターHP参照

申 5月22日(月)以降に(公社)調布市シルバー人材センター☎487-9375

凡例

日⇒日時 程⇒日程 期⇒期間 時⇒時間 所⇒会場・場所 集⇒集合時間・場所 種⇒種目 対⇒対象 内⇒内容 講⇒講師 演⇒出演・演奏 定⇒定員 費⇒費用 保⇒保育 持⇒持ち物 締⇒締め切り 申⇒申し込み・申請 他⇒その他 主⇒主催 共⇒共催 後⇒後援 問⇒問い合わせ HP⇒ホームページ E⇒Eメール

●むらさきホール (1階・各企画当日先着100人)

- 歌と楽器演奏 6月9日(金)午後1時~2時
健康ダンス 9日(金)午後2時~2時50分
ハーモニカ演奏 9日(金)午後3時~3時40分
シャンソン 9日(金)午後3時40分~4時30分
カンツォーネ 9日(金)午後4時30分~5時10分
フォークダンス 10日(土)午前10時~11時50分
サムルノリ演奏 10日(土)正午~午後0時30分
琵琶演奏 10日(土)午後1時30分~5時
うたごえ交流会 みんなで歌おう
10日(土)午後5時30分~7時
フラダンス 11日(日)午後1時~2時
リコーダ演奏 11日(日)午後2時~2時45分
ジャズボーカル 11日(日)午後2時45分~4時15分
混声合唱 11日(日)午後4時15分~4時45分
(東部公民館)

クリーンプラザふじみ
「100m煙突登りにチャレンジ」

ごみ焼却炉が全停止している期間に、煙突登りを開催します。
6月10日(土) 午前10時~、11時~ (各回1時間程度)
フリーンプラザふじみ (深大寺東町7-50-30)
小学4年生以上 各回10人(多数抽選)
Eメールに参加者全員の住所、氏名、年齢(小学生は学年)、Eメールアドレス、代表者の電話番号を明記し、5月29日(月)までにふじみ衛生組合総務課環境企画係
490-5374・fujimi-soumuka@fujimieiseikumiai.jp
(平日午前9時~正午、午後1時~5時)



調布国際音楽祭2023
One Melody for All



6月24日(土)~7月2日(日)
所 グリーンホール大ホール、文化会館たづくり、せんがわ劇場、深大寺本堂 ほか
A キッズコンサート 音楽室の楽器、こんなにカッコイイ!~おんがくしつトリオ
7月1日(土)
0歳から入場可(3歳以上おすすめ)
内 《アナと雪の女王》より《生まれてはじめて》、ホルスト:組曲《惑星》より《木星》ほか
演 おんがくしつトリオ
費 全席自由 会員1800円、一般2000円、3歳~小学生1000円※2歳以下ひざ上無料
B キッズコンサート たたいてあそぼう2023
7月2日(日)
0歳から入場可
桐朋学園大学 打楽器専攻
費 全席自由 会員1350円 一般1500円 3歳~小学生500円※2歳以下ひざ上無料
A/B 共に
①午前11時~②午後2時~(休憩なし・60分公演)
所 文化会館たづくりむらさきホール
他 このほかの公演情報は、調布国際音楽祭参照
調(公財)調布市文化・コミュニティ振興財団芸術振興事業課 481-7611 (文化生涯学習課)



生涯学習サークル体験事業

- A 深大寺走友会
5月28日(日)、6月4日(日)・11日(日)※各回同内容
午前7時~9時 味の素スタジアム周回5キロコース ほか 都立武蔵野の森公園・三鷹大沢総合グラウンド管理棟前
内 スロージョギングからスピード練習までレベルに合わせたランニング
定 各回申し込み順3人 費 無料
持 ランニング可能な服装 締 各実施の2日前
B レディース・フラ
6月1日(木)・8日(木)・15日(木)
①午後1時15分~2時15分②2時30分~3時30分
所 下布田ふれあいの家 内 フラダンスの音楽で楽しく体を動かす
定 各回申し込み順5人 費 無料
持 動きやすい服装、タオル、飲み物 締 5月30日(火)
C ナイス宿六会
6月18日(日)、7月2日(日)
午前9時30分~午後2時
所 文化会館たづくり10階調理実習室
内 シニア向け男性の料理教室
初 初心者 定 各回申し込み順5人
費 1500円(1回分材料費)
持 エプロン、持ち帰り用容器 締 各実施の2日前
A~C 共に
運 営/生涯学習各サークル
開 園各締切日までに生涯学習情報コーナー
441-6155(たづくり休館日を除く平日午前9時~午後5時(正午~午後1時を除く)) (文化生涯学習課)



味の素スタジアム★武蔵野の森総合スポーツプラザ

6月の主な行事予定

★味の素スタジアム

- 3日(土) FC東京 vs 横浜F・マリノス
(明治安田生命J1リーグ第16節)
午後3時キックオフ
所 FC東京 444-2630
4日(日) 東京ヴェルディ vs ベガルタ仙台
(明治安田生命J2リーグ第19節)
午後2時キックオフ
所 東京ヴェルディ 03-3512-1969
4日(日)・11日(日)・18日(日)・25日(日)
関東大学アメリカンフットボール2023年度春季オープン戦
所 アミノバイタルフィールド
所 (一社)関東大学生アメリカンフットボール連盟 440-0881
7日(水) FC東京x(福島県代表 vs 秋田県代表)
(天皇杯 JFA 第103回全日本サッカー選手権大会)
午後7時キックオフ
所 (公財)東京都サッカー協会
03-6801-8001 (平日午前10時~午後1時、午後2時~6時)

- 17日(土) 第15回味の素スタジアム感謝デー
味の素スタジアム感謝デー事務局
03-5771-2368 (平日午前10時~午後6時)
18日(日) スフィーダ世田谷FC vs スペランツァ大阪
(2023プレナスなでしこリーグ1部第13節)
午後2時キックオフ
所 AGFフィールド
所 NPO法人スフィーダ
03-6228-1932
※試合当日は繋がりません
18日(日) 東京ヴェルディ vs ザスパクサツ群馬
(明治安田生命J2リーグ第21節)
午後6時キックオフ
所 東京ヴェルディ 03-3512-1969
24日(土) FC東京 vs 名古屋グランパス
(明治安田生命J1リーグ第18節)
午後7時キックオフ
所 FC東京 444-2630

- 25日(日) クリアソン新宿 vs Honda FC
(第25回日本フットボールリーグ第13節)
午後3時キックオフ
所 AGFフィールド
所 クリアソン新宿 03-6709-9786
(試合当日) 080-7176-5480
★武蔵野の森総合スポーツプラザ
3日(土)・4日(日) 7ORDER 7ORDER LIVE TOUR 2023 DUAL
3日(土):午後7時~(5時30分開場)
4日(日):午後1時~(午前11時30分開場) 午後6時30分~(開場5時)
所 7ORDER project
4日(日) 調布青年会議所 わんぱく相撲
所 (公社)調布青年会議所
contact@chofu-jc.co.jp
18日(日) 第2回車いすバスケットボールChofuエキシビジョンマッチ in むさプラ2023
正午~(午前11時開場)
所 武蔵野の森総合スポーツプラザ
488-8607 (休館日を除く午前9時~午後8時)

広告の欄

掲載の申し込み/株式会社(広告代理店、多摩川5-9-4 インペリアル京王多摩川フラット103号) 443-6681・443-6682
広告料/1号・2号:1枠3万円、3号(オビ):1枠1万5000円(前払。デザイン・版の制作費・消費税広告主負担)
※広告料収入は市報ちょうふの印刷製本費用の一部に充当しています(広報課)

里親さんのこと知ってませんか? たまふおす CAFE
オンライン開催(制度説明&希望者には個別相談)
現地開催(里親さんのお話が直接きけるトークイベント&制度説明)
里親ってなに? 養育家庭ってなんだろう?
tm.fostering@futaba-yuka.or.jp
多摩フォスタリング機関 担当:青木
たまふおす 042-444-0191

地域密着がモットーです
“タクシー”のご利用は
安心・安全な
イースタンタクシー
EM無線コールセンター
042-486-9311
乗務員募集中
イースタンモーターズ調布株式会社
お問い合わせ 042-442-1491
調布市深大寺北町6-6-9 http://www.eastern-group.co.jp

相続税専門
相続税申告・農地の相続・事業承継
生前贈与・遺言書・遺産分割協議書
早川淳一税理士事務所
豊富な経験と実績
親切丁寧がモットー
土日祝日予約相談可
お問い合わせ 調布市小島町1-11-6 エンケ502
042-426-4568

●調布市LINE公式アカウントで情報発信中

多くの方々に市政情報を届けるため、LINEで新型コロナウイルス感染症に関する情報や防災・災害情報などを配信しています。
調布市と友だちになろう/右のQRコードを読み取るか、ホーム画面の検索バーで「調布市」と検索し、友だちに追加 広報課 481-7301

調布市LINE公式
アカウント



講座・講演会

中国語教室 (初級クラス)

受講生を追加募集します。
日程 6月1日(休)からの毎月第1・3木曜日
時間 午後2時45分～4時15分※1回90分
対象 中国語初心者(ピンインを学習済みの方)
講師 シルバー人材センター会員
定員 各クラス若干名
費用 月2000円(別途テキスト代1980円)
申込 調布市シルバー人材センター ☎487-9375

文化協会 実技講座 「初めてのマジック」

日程 6月10日(土)・17日(土)
時間 午後6時～8時
場所 文化会館たづくり10階1001学習室
講師 岳野勝治(調布マジック・クラブ会長)
定員 各回申し込み順30人 無料
運営 調布奇術協会
申込 5月21日(日)午前9時から調布奇術協会・岳野 ☎ ☎485-1395 ※不在時は氏名、電話番号を留守番電話へ (文化生涯学習課)

レクリエーション講習会(開講式) 「楽しく集えるレクゲームの神髄！」

日程 6月16日(金)午後7時～9時
場所 教育会館3階
対象 高校生以上
講師 池田雅彦(コミュニケーションラボラトリー代表)
定員 申し込み順20人 無料
持ち物 筆記用具、タオル、動きやすい服装と靴
申込 6月14日(水) (必着) までに申込書(社会教育課(教育会館1階)で配布または市HPから印刷可)を、直接または郵送・FAXで〒182-0026小島町2-36-1教育会館1階社会教育課 ☎481-7488・☎481-7739、またはEメールに氏名・電話番号・Eメールアドレスを明記し、syakaiky@city.chofu.lg.jp

消費者講座 「食の安全と食品表示について」

安心・安全な食生活を送るために、食品表示法の改正を踏まえ、栄養成分表示の見方や特定保健用食品・栄養機能食品・機能性表示食品の違いなどについて学びませんか。
日程 6月23日(金)午前10時～11時30分
場所 文化会館たづくり8階映像シアター
対象 市内在住・在勤・在学の方
講師 垣田達哉(食品表示アドバイザー・消費者問題研究所) 定員50人(多数抽選)
費用 無料 詳細は市HP参照
申込 Eメールに講座名、住所、氏名、年代、電話番号を明記し、5月31日(水)までに文化生涯学習課 ☎481-7140・bunsin@city.chofu.lg.jp ※抽選結果は6月1日(休)以降に通知。インターネット環境がない場合は電話申し込み可



各館だより

郷土博物館

〒182-0026 小島町3-26-2
☎481-7656 ☎481-7655

開館時間/午前9時～午後4時 入場料/無料
休館日/月曜日(祝日の場合は直後の平日)

●収蔵資料整理のための臨時休館
収蔵資料などの整理作業を実施するため、臨時休館します。ご理解・ご協力をお願いします。
期 5月31日(水)まで 臨時休館中の埋蔵文化財発掘の届け出・問い合わせは、通常通り博物館へ

●令和5年度第2回 下布田遺跡史跡整備市民ワークショップ
下布田遺跡の史跡公園開園に向けて、史跡の活用方法などを検討しています。第2回は史跡内の自然環境整備について専門家の話を伺いながら現地で検討します。
日 6月11日(日)午前10時～正午
所 郷土博物館分室・下布田遺跡
講 石川和宏((一社)生物多様性保全協会会員)
定 申し込み順10人(追加募集) 無料
申 電話で受け付け中 令和5年度に7回開催予定

◎下布田遺跡史跡整備に関するオープンハウス
下布田遺跡の史跡整備事業について、現地で情報提供や個別説明を行うオープンハウスを開催します。
日 6月2日(金)・3日(土)
時 午前10時～午後2時
所 郷土博物館分室(布田6-61)
内 下布田遺跡の概要や史跡整備事業・基本設計内容などの説明 無料 当日直接会場へ



下布田遺跡整備スケッチ

武者小路実篤記念館

〒182-0003 若葉町1-8-30 専用 ☎あり
☎03-3326-0648 ☎03-3326-1330

開館時間/午前9時～午後5時
入場料/大人200円、小・中学生100円、市内在住の65歳以上無料
休館日/月曜日(祝日の場合は直後の平日)

●春の特別展「武者小路実篤の1923年」
実篤が戯曲の執筆に没頭し「秀吉と曾呂利」「楠正成」などの作品が次々に舞台上演されるなどした1923年の活動を追います。
期 6月11日(日)まで

◎展示解説
日 6月4日(日)午後1時30分から45分間程度
申 当日直接会場へ



武者小路実篤「秀吉と曾呂利」原稿 1923年発表 日本近代文学館蔵

●閲覧室休室
期 5月25日(休)・31日(水)、6月1日(休)

●実篤公園ボランティアガイド
旧実篤邸や実篤公園の見所を30分程度で解説します。
期 5月21日(日)※雨天中止
時 午後1時～3時の間で随時(最終受付は2時30分)
対 個人または5人までのグループ

●ワンコイン講座「武者小路実篤入門」
実篤の残した業績やその生涯について、さまざまなエピソードを交えながら学芸員が解説します。
日 6月17日(土)午後1時30分～3時
所 仙川ふれあいの家
定 30人(多数抽選)
費 100円
申 往復はがきの往信面に希望講座名、応募者全員(1枚2人まで)の郵便番号、住所、氏名(ふりがな)、年齢(任意)、電話番号と、返信面に自身の宛先を明記し、6月3日(土)午後5時(必着)までに実篤記念館へ



原稿を書く実篤

●実篤記念館で梅もぎ体験
実篤記念館の中庭にある、新しき村から贈られた3本の梅の木の実を収穫します。
日 6月10日(土)午前10時～10時30分
定 申し込み順10人
費 300円
申 5月26日(金)午前9時～6月3日(土)午後5時に電話で受け付け。小学3年生以下は、大人と一緒に申し込み

図書館

中央図書館 〒182-0026 小島町2-33-1
文化会館たづくり4・5・6階
☎441-6181 ☎441-6183 専用 ☎あり

5・6月の開館時間と休館日

Table with columns for library name, opening hours, and closure days for May and June.

●蔵書点検に伴う分館休館
佐須分館を除き休館中もブックポストは利用できませんが、返却手続きを急ぐ方は中央図書館や開館中の分館をご利用ください。

Table showing closure days for various branches during June.

●図書館を利用しませんか
図書館は約130万冊の本や約450タイトルの雑誌、約1万7000点の視聴覚資料を所蔵しています。本の相談や調べもののお手伝いもしています。本などを借りるには、図書館の利用カードが必要です。
期 有効期限内の運転免許証、健康保険証、学生証など
※市内在勤・在学の方は、社員証・学生証など

Advertisement for 'Seyadani Natural Monuments' featuring a cemetery with trees, pricing for shared (280,000 yen) and individual (450,000 yen) monuments, and contact information for Tenkokuji.

●文化会館たづくり5月の休館日
期 5月22日(月)・23日(火) 調布市文化・コミュニティ振興財団 ☎441-6111 (文化生涯学習課)

公民館だより

●月曜日休館 ●申し込み/電話または来館で費用/記載のない場合は無料

東部公民館

〒182-0003 若葉町1-29-21
☎03-3309-4505 ☎03-3305-3456

●家庭教育講座

「もっと話そう! あったか家族の会話術」(全2回)
子どもの自己肯定感を育てる良い環境づくりを目指しませんか。

程・因①6月10日(出)・家族(夫婦)の会話で磨かれる子どもの力とは?②24日(出)・叱らない、褒めない、認める子育て

時午前10時~正午

対乳幼児~小学校低学年の保護者、関心のある方

講天野ひかり(NPO法人親子コミュニケーションラボ代表理事)

定申し込み順24人

保1歳6カ月~就学前(定申し込み順5人 保育オリエンテーション:6月3日(出)午前10時~11時※親子で要出席)

申5月23日(出)午前9時から直接または電話・Eメール(toubuk@city.chofu.lg.jp)で申し込み(Eメールの場合は件名に「家庭教育」、本文に住所、氏名(ふりがな)、電話番号を明記)

※保育希望者は子ども名前(ふりがな)と生年月日

●体験教室「楷書で書く『富士山漢詩百選』

~伝えたい富士山の魅力

「富士山漢詩百選」から1節を選び、紺色の紙に白い絵の具で楷書を書いてみませんか。

程・因①6月16日(出)・筆の使い方と字形の整え方②30日(出)・漢詩の色紙(13.6×12.1cm)作成



漢詩の色紙

時午後1時30分~4時

講竹内克己(美しい細字楷書の会講師)

定申し込み順10人 費200円(材料費。当日持参)

持小皿(小さめの食品トレー可)2つまたは墨汚れない硯2個、筆洗用瓶(蓋付き)、古いタオル、筆記用具、定規

申5月23日(出)午前9時から受け付け

●地域連携事業「ファシリテーション入門~個々を尊重し学びを深める」(全4回)

桐朋女子と連携して実践するコミュニケーションと、それをふまえたファシリテーションの基礎を学びます。
程・因①6月17日(出)・コミュニケーションの基礎1~感情やニーズに注目する②21日(出)・コミュニケーションの基礎2~高校生のインタビューに答える「私の中校生時代」③7月1日(出)・ファシリテーションの基礎1~合意形成④15日(出)・ファシリテーションの基礎2~問いを考える

時①③④午後2時~4時②午前11時15分~午後0時30分

所①東部公民館②桐朋女子中・高等学校

対市内在住者

講吉崎亜由美(桐朋女子中・高等学校社会科教諭)

定申し込み順22人

申5月24日(出)午前9時から受け付け

西部公民館

〒182-0035 上石原3-21-6
☎484-2531 ☎484-3704

●ロビー展示

「身近な四季を絵手紙に託して~『彩の会』作品展」
サークル「彩の会」会員が描いた花や野菜の絵手紙や四季を感じるカレンダーなどを展示します。

申6月1日(出)~17日(出)

時午前9時~午後9時30分(最終日4時まで)



●開館40周年企画 子ども体験教室

「かがくじっけんで『もくもく』しちゃう」

ドライアイスを使った実験で、水は何からできているかを学びます。普通学級対象と特別支援学級・学校対象で各1回行います。

程: 因①6月11日(出): 普通学級の小学生

②17日(出): 特別支援学級・学校の小・中学生と家族

時①午前10時30分~午後0時15分

②午前10時30分~正午

講小沢洋一(仮説実験授業研究会会員)

定申し込み順①40人②20人

申6月1日(出)午前

9時から電話で受け付け

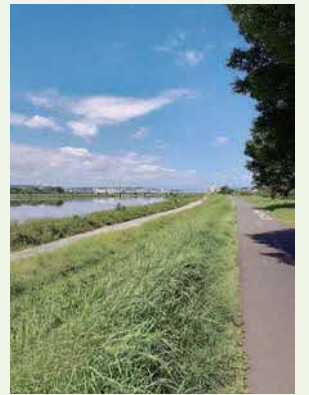


武蔵野の路(二子・是政コース)の愛称が ちょうふ多摩川おさんぽロード に決定

武蔵野の路(二子・是政コース)の愛称名を設定するため、4月5日~25日に投票を行ったところ、306件の投票がありました。

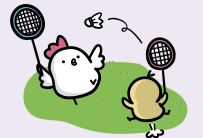
投票の結果、ちょうふ多摩川おさんぽロード(115票)、調布シスターロード(77票)、調布多摩川四季のみち(46票)、武蔵野さんぽ道(45票)、多摩川せせらぎ遊歩道(23票)となり、最多得票の「ちょうふ多摩川おさんぽロード」に決定しました。

園道路管理課☎481-7405



市民の広場

本欄は市民同士の交流を目的としています。掲載内容の確認や入会申込などは直接問い合わせ先へ連絡してください。掲載を希望する方は掲載基準を確認の上お申し込みください。掲載基準を満たさない場合や申し込みが多い場合は掲載できないことがあります。(広報課)



催し

■スポーツウエルネス吹矢 無料体験会日 5月22日(月)・25日(木)・29日(月)午後1時~4時 市民プラザあくろす3階 費無料 山田☎080-5655-3158※予約不要。直接会場へ
■第47回 あすなろ絵画会 5月24日(水)~28日(日)午前10時~午後4時(初日午後1時~) 文化会館たづくり2階 費無料 山賀☎483-1658

■腸内環境を整える料理と食生活講座日 6月10日(出)午後5時30分~7時 文化会館たづくり12階 費500円(施設等使用料) 園王☎080-7822-9201※対象:40歳~高齢者、Eメール:dazhongweb@outlook.com
■第10回水彩画サークル樹の会 6月1日(木)~5日(月)午前11時~午後5時(初日午後1時から、最終日3時30分まで)

■文化会館たづくり2階 費無料 園田村☎090-1614-5062
■みんなで歌おう! シニアの合唱会 6月2日(出)午前10時~11時30分 文化会館たづくり地下2階 費700円(茶菓代) 園上田☎070-2190-0801
■民謡発表会 6月3日(出)正午~午後5時30分 文化会館たづくり2階 費無料 園近藤☎090-8175-2068

会 員 募 集	サークル名	活動日時	活動場所	入会金	会費	問い合わせ	備考
	パッチワーク倶楽部きるとらいん	第2・4水曜日午前10時~正午、午後1時30分~3時30分	文化会館たづくり	2000円	月3000円	岩井☎090-2628-1417	
	元氣会(気功・ツボと呼吸法)	第1・3木曜日午前10時~正午	市民プラザあくろす	ナシ	1回1000円	清水☎090-7708-2226	初回無料体験。初心者歓迎
	東部基友会(囲碁)	毎週水・金・日曜日午後1時~4時	東部公民館	ナシ	年2000円	佐藤☎070-4446-3808	囲碁の初心者、若い人も歓迎
	メゾピアノ(ピアノサークル)	第2金曜日午前9時~正午	文化会館たづくり	1000円	月1500円	常見☎488-4925	15~20分個人指導。仲間でクリスマスコンサート開催
	ニューボランゲージクラブ(やさしい英会話)	原則第2・4土曜日午後2時30分~4時	文化会館たづくり	ナシ	1回1000円	山崎☎090-2143-4296	3~4人。世界の英語を学ぼう
	男性料理教室・やろう会	第1土曜日午前9時~正午	文化会館たづくり	ナシ	半年5000円	中村☎090-3047-6458	楽しみながら家庭料理の習得(初心者歓迎)

— coupon —
全クラス 1000円 OFF

YOGA STUDIO シュミッツの森
by raftel ラインID: @yogamori

話題のネオヒーラーで施術します

050-3696-0556

調布駅前徒歩2分
調布市布田4-18-1 ハラビル3F (東急ストアさんのななめ向かい)

プライベートレッスンあり

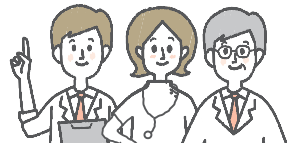
HEALING ROOM Heart to Heart
ヒーリングルーム ハートtoハート

市公式ホームページの広告主募集

掲載単位/1カ月(1日~末日)
掲載位置/市HPのトップページ下部
規格/GIFまたはJPEG形式、縦60ピクセル×横150ピクセル
広告料/1枠当たり1カ月3万円
掲載希望月の前々月の末日
申請書類(広報課(市役所4階))で配布、または市HPから印刷可)に必要事項を記入し、〒182-8511市役所広報課☎481-7302へ郵送または持参

6月の休日診療当番医・相談案内

休日診療当番医



発熱患者を診察していない医療機関もあります。

最新の情報は右の休日診療当番医HP参照



診療時間／午前9時～正午、午後1時～5時

※休日診療は急病者のための診療です。医療機関は変更となる場合あり。診療時間も含め、必ず各医療機関に電話で確認してからお出掛けください
調布健康推進課 ☎441-6100

日程	医療機関名・診療科目	電話番号	所在地
4日(日)	小針クリニック (泌尿器、外)	443-4567	小島町2-54-4ライオンズプラザ調布シティ2階
	まりあクリニック (内、小)	442-2188	国領町4-14-10
	仲島医院 (内、循環器内)	03-3300-0755	若葉町1-27-5
	ちやいど歯科医院 (歯)	03-5315-7477	仙川町1-19-17仙川パティオ2階
11日(日)	きみしま眼科 (眼)	443-8127	西つつじヶ丘4-15-6ピラ・サルーテ103
	にしほりこどもクリニック (小)	444-5560	下石原2-6-14
	多摩川病院 (内)	483-4114	国領町5-31-1
	大沢歯科医院 (歯)	482-6332	西つつじヶ丘3-14-6
18日(日)	川島耳鼻咽喉科医院 (耳鼻咽)	498-3300	布田3-47-2
	仙川さとうクリニック (内、小、アレルギー、皮)	03-5315-7373	仙川町2-18-15メゾン仙川1階
	調布おなかと内科のクリニック (内、消化器内、内視鏡内)	481-3530	布田1-50-1フジヨシビル2階
	小笠原歯科医院 (歯)	484-0800	小島町1-12-7小笠原ビル2階
25日(日)	津田整形外科 (整形外)	487-0099	国領町2-13-5
	五島医院 (内、小)	486-3535	西つつじヶ丘1-21-3
	なかやまクリニック (内)	426-0557	国領町8-2-2コナ・ヴィレッジ調布国領1階
	中村歯科医院 (歯)	487-6480	国領町2-10-2五香屋プラザビル2階

市内救急病院

調布病院 下石原3-45-1
☎484-2626

北多摩病院 調布ヶ丘4-1-1
☎486-8111

調布東山病院 小島町2-32-17
☎481-5511

※当日の診療科目を事前に電話でご確認ください

救急医療機関案内 (24時間)

調布消防署 ☎486-0119
救急相談センター ☎#7119
※ダイヤル回線からは
☎042-521-2323
(消防庁テレホンサービス)へ
消防庁テレホンサービス
☎042-521-2323

東京都医療機関案内サービス
“ひまわり” ☎03-5272-0303
☑「東京都医療機関ひまわり」

休日夜間急患診療所 ☎484-1455

☑土・日曜日、祝・休日、年末年始 午後7時～10時 (受付は9時45分まで)
☑調布市医療ステーション1階 (小島町3-68-10)
☑内科小児科系※日によって担当医師の専門分野が異なりますので、必ず電話連絡の上、お越しください

小児初期救急平日準夜間診療 ☎03-3488-2061

☑月～金曜日 (祝・休日、年末年始、病院が指定した日を除く) 午後7時～10時 (受付は9時30分まで)
☑東京慈恵会医科大学附属第三病院内 粕江・調布小児初期救急平日準夜間診療室
☑小児科 ※必ず電話連絡の上、お越しください

相談案内

相談名	内容	相談員	日程	時間など	
予約制 ※1	法律	離婚、相続、契約、金銭貸借など	弁護士	10日(土) 2日(金)・6日(火)・9日(金)・13日(火)・16日(金)・20日(火)・23日(金)・27日(火)・30日(金)	午前9時～午後1時 16人 午後1時～5時 16人
	相続等の書類作成	相続時の提出書類の作成方法など	行政書士	13日(火)・27日(火)	午後1時～4時 6人
	心	人間関係や生き方など心の悩み	公認心理師 専門相談員	6日(火) 8日(木)・15日(木)・22日(木)	午後1時～4時 3人
	交通事故	示談の方法、損害賠償、慰謝料、保険金など	専門相談員 弁護士	7日(火)・14日(火)・28日(火) 21日(火)	午後1時～4時 4人 午後1時～3時30分 3人
	年金・社会保険	年金、高額療養費、雇用保険、解雇など	社会保険労務士	1日(休)	
	税務	所得税、相続税、贈与税、事業税、市民税、法人税など	税理士	5日(月)・8日(木)・16日(金)	
	不動産取引	土地・建物の売買、アパートの賃貸借契約など	宅地建物取引士	2日(金)・9日(金)・16日(金)・23日(金)・30日(金)	午後1時～4時 6人
	登記	土地・建物の売買・贈与・相続、会社の設立・役員変更など	司法書士	2日(金)・16日(金) ※登記申請書や添付書類の作成および確認は行いません	
	土地家屋調査測量	土地・建物の調査測量、表示登記など	土地家屋調査士	16日(金)	
	総合相談日	法律、税務、不動産取引、登記、土地家屋調査測量に関する各種相談	有資格者	16日(金)	午後1時～4時 (法律相談は5時まで)
当日先着順 ※2	人権身の上	日常生活での人権侵害問題	人権擁護委員	5日(月) ※人権擁護委員活動による特設人権相談所開設	午後1時～4時
	市政・行政	市の業務全般と官公署などへの意見、要望など	行政相談委員	14日(火)	
	家庭	夫婦・親子などの家庭生活の問題	専門相談員	12日(月)・26日(月)	

☑無料
☑調布市民相談課(市役所2階)
☎481-7032

各種相談窓口はこちら ▶▶▶

調布市LINE公式アカウントに友だち登録してから調べる



市HPから調べる



調布市の世帯数と人口 令和5年5月1日現在 ()は対前月比	世帯数	日本人	外国人	総数	人	男	日本人	外国人	総数
		120,883	2,671	123,554 (398増)			113,847	2,480	116,327 (136増)
				女	120,427	2,477	122,904 (143増)		
				計	234,274	4,957	239,231 (279増)		

問スポーツ振興課 ☎481-7496

FC東京ホームゲームに合わせて
スタジアム通りを歩行者専用道路にして、さまざまなイベントを開催

FC東京 第2回 青赤ストリートを開催

詳細は
こちら



市HP

日 6月3日(土) 午前11時～午後3時
所 スタジアム通り(飛田給駅北口～甲州街道)

交通規制 午前9時～午後4時(予定)
廻周辺道路で実施。バス運行ルートの変更あり。詳細は市HPを参照

がんばれ! FC東京

青赤
ストリート
マルシェ

調布の魅力再発見!
市内事業者による
雑貨・飲食物の販売を行います。



ステージ
イベント

特設ステージにて
多彩なイベントを開催します!

1.オープニングステージ
演 KIMIKA(アーティスト)



KIMIKA



2.ステージパフォーマンス

演 かんばらけんた(車椅子ダンサー)、
調布市スポーツ協会チアダンスチーム[WINDYS]、
調和SHC倶楽部 ほか



かんばらけんた

3.選手トークイベント



4.クロージングステージ

青赤ストリートを
楽しんだあとは、
みんなで応援しよう!

2023明治安田生命J1リーグ第16節
VS横浜F・マリノス 午後3時キックオフ

キッチンカー
の出店



東京ドロンパ
ふわふわ



ワーク
ショップ

[Big Heart Project]

パラハートちょうふ
Big HeartProject

共生社会の充実に向けた市のキャッチフレーズ「パラハートちょうふ」にちなみ、来場者が作った手のひらサイズのハートを繋ぎ合わせて、大きなハートを制作するアートプロジェクトです。



6月の休日診療当番医の情報は15面に掲載しています

©F.C.TOKYO

●固定資産税・都市計画税第1期、軽自動車税(種別割)の納期限は5月31日(水) お手元の納付書で、指定金融機関派出所(市役所2階)・神代出張所・取扱金融機関などでお納めください。なお、バーコード付きの納付書は全国のコンビニエンスストアとスマートフォン・タブレット端末(モバイルレジ)でも納付できます。また、個人市・都民税(普通徴収)、固定資産税・都市計画税、軽自動車税、国民健康保険税は、A-TMやオンライン(地方税お支払いサイト、ページ、アプリ決済、クレジット)で納付できます。詳細は納付書裏面または市HP参照。納付書がない方は、ご連絡ください。 圖納税課(市役所3階) ☎481-7214 ~ 20