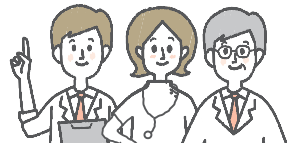


6月の休日診療当番医・相談案内

休日診療当番医



発熱患者を診察していない医療機関もあります。

最新の情報は右の休日診療当番医HP参照



診療時間／午前9時～正午、午後1時～5時

※休日診療は急病者のための診療です。医療機関は変更となる場合あり。診療時間も含め、必ず各医療機関に電話で確認してからお出掛けください
調布健康推進課 ☎441-6100

日程	医療機関名・診療科目	電話番号	所在地
4日(日)	小針クリニック (泌尿器、外)	443-4567	小島町2-54-4ライオンズプラザ調布シティ2階
	まりあクリニック (内、小)	442-2188	国領町4-14-10
	仲島医院 (内、循環器内)	03-3300-0755	若葉町1-27-5
	ちやいど歯科医院 (歯)	03-5315-7477	仙川町1-19-17仙川パティオ2階
11日(日)	きみしま眼科 (眼)	443-8127	西つつじヶ丘4-15-6ピラ・サルーテ103
	にしほりこどもクリニック (小)	444-5560	下石原2-6-14
	多摩川病院 (内)	483-4114	国領町5-31-1
	大沢歯科医院 (歯)	482-6332	西つつじヶ丘3-14-6
18日(日)	川島耳鼻咽喉科医院 (耳鼻咽)	498-3300	布田3-47-2
	仙川さとうクリニック (内、小、アレルギー、皮)	03-5315-7373	仙川町2-18-15メゾン仙川1階
	調布おなかと内科のクリニック (内、消化器内、内視鏡内)	481-3530	布田1-50-1フジヨシビル2階
	小笠原歯科医院 (歯)	484-0800	小島町1-12-7小笠原ビル2階
25日(日)	津田整形外科 (整形外)	487-0099	国領町2-13-5
	五島医院 (内、小)	486-3535	西つつじヶ丘1-21-3
	なかやまクリニック (内)	426-0557	国領町8-2-2コナ・ヴィレッジ調布国領1階
	中村歯科医院 (歯)	487-6480	国領町2-10-2五香屋プラザビル2階

市内救急病院

調布病院 下石原3-45-1
☎484-2626

北多摩病院 調布ヶ丘4-1-1
☎486-8111

調布東山病院 小島町2-32-17
☎481-5511

※当日の診療科目を事前に電話でご確認ください

救急医療機関案内 (24時間)

調布消防署 ☎486-0119
救急相談センター ☎#7119
※ダイヤル回線からは
☎042-521-2323
(消防庁テレホンサービス)へ
消防庁テレホンサービス
☎042-521-2323

東京都医療機関案内サービス
“ひまわり” ☎03-5272-0303
☑「東京都医療機関ひまわり」

休日夜間急患診療所 ☎484-1455

☑土・日曜日、祝・休日、年末年始 午後7時～10時 (受付は9時45分まで)
☑調布市医療ステーション1階 (小島町3-68-10)
☑内科小児科系※日によって担当医師の専門分野が異なりますので、必ず電話連絡の上、お越しください

小児初期救急平日準夜間診療 ☎03-3488-2061

☑月～金曜日 (祝・休日、年末年始、病院が指定した日を除く) 午後7時～10時 (受付は9時30分まで)
☑東京慈恵会医科大学附属第三病院内 粕江・調布小児初期救急平日準夜間診療室
☑小児科 ※必ず電話連絡の上、お越しください

相談案内

相談名	内容	相談員	日程	時間など	
予約制 ※1	法律	離婚、相続、契約、金銭貸借など	弁護士	10日(土) 2日(金)・6日(火)・9日(金)・13日(火)・16日(金)・20日(火)・23日(金)・27日(火)・30日(金)	午前9時～午後1時 16人 午後1時～5時 16人
	相続等の書類作成	相続時の提出書類の作成方法など	行政書士	13日(火)・27日(火)	午後1時～4時 6人
	心	人間関係や生き方など心の悩み	公認心理師 専門相談員	6日(火) 8日(木)・15日(木)・22日(木)	午後1時～4時 3人
	交通事故	示談の方法、損害賠償、慰謝料、保険金など	専門相談員 弁護士	7日(火)・14日(火)・28日(火) 21日(火)	午後1時～4時 4人 午後1時～3時30分 3人
	年金・社会保険	年金、高額療養費、雇用保険、解雇など	社会保険労務士	1日(休)	
	税務	所得税、相続税、贈与税、事業税、市民税、法人税など	税理士	5日(月)・8日(木)・16日(金)	
	不動産取引	土地・建物の売買、アパートの賃貸借契約など	宅地建物取引士	2日(金)・9日(金)・16日(金)・23日(金)・30日(金)	午後1時～4時 6人
	登記	土地・建物の売買・贈与・相続、会社の設立・役員変更など	司法書士	2日(金)・16日(金) ※登記申請書や添付書類の作成および確認は行いません	
	土地家屋調査測量	土地・建物の調査測量、表示登記など	土地家屋調査士	16日(金)	
	総合相談日	法律、税務、不動産取引、登記、土地家屋調査測量に関する各種相談	有資格者	16日(金)	午後1時～4時 (法律相談は5時まで)
当日先着順 ※2	人権身の上	日常生活での人権侵害問題	人権擁護委員	5日(月) ※人権擁護委員活動による特設人権相談所開設	午後1時～4時
	市政・行政	市の業務全般と官公署などへの意見、要望など	行政相談委員	14日(火)	
	家庭	夫婦・親子などの家庭生活の問題	専門相談員	12日(月)・26日(月)	

☑無料
☑調布市民相談課(市役所2階)
☎481-7032

各種相談窓口はこちら ▶▶▶

調布市LINE公式アカウントに友だち登録してから調べる



市HPから調べる



調布市の世帯数と人口 令和5年5月1日現在 ()は対前月比	世帯数	日本人	外国人	総数	人	男	日本人	外国人	総数
		120,883	2,671	123,554 (398増)			113,847	2,480	116,327 (136増)
					女	120,427	2,477	122,904 (143増)	
					計	234,274	4,957	239,231 (279増)	