

# 公民館だより

- 月曜日休館 ●申し込み/電話または来館で
- 費用/記載のない場合は無料

## 東部公民館

〒182-0003 若葉町1-29-21  
☎03-3309-4505 ☎03-3305-3456

### ●郷土博物館共催展示

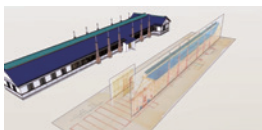
「養蚕と農家の暮らし」  
養蚕の実物資料や写真、パネルなどを展示します。  
期 2月16日(水)～25日(金)  
時 午前9時～午後9時



下石原の繅糸業 (1993年)

### ●講演会「葵町製糸場プロジェクト～74枚の図面から幻の製糸場を3D復元化するまで」

日 3月3日(休)午後2時～4時  
講 齊藤有里加 (東京農工大学科学博物館特任助教)  
定 申し込み順23人  
備 筆記用具  
期 2月8日(火)午前10時から受け付け



勸工寮葵町製糸場3D復元画像

### ●芸術鑑賞講座「彫刻の楽しみ方～井の頭自然文化園・彫刻園」(全2回)

期・回 ①3月10日(休)・講義「平和祈念像と北村西望、彫刻の楽しみ方」②15日(火)・見学

時 ①午後2時～4時②午後2時～3時



所 ①東部公民館②井の頭自然文化園彫刻園 (武蔵野市御殿山1-17-6。現地集合・解散)

講 土方浦歌 (井の頭自然文化園彫刻園学芸員)

定 申し込み順23人 備 筆記用具

期 2月15日(火)午前9時から受け付け

## 西部公民館

〒182-0035 上石原3-21-6  
☎484-2531 ☎484-3704

### ●パラアート展2021作品展示

期 2月23日(祝)まで  
時 午前9時～午後9時30分

### ●歴史講座「近代日本 戦争の歴史」(全2回)

明治、昭和期の戦争について解説します。  
期：回 ①3月2日(火)：日本の近代化と日清・日露戦争  
②9日(水)：満州事変から日中戦争、そして世界戦争へ

時 午後2時～4時

講 山田 朗 (明治大学教授)

定 17人(多数抽選。結果は2月18日(金)以降に電話連絡)

期 2月17日(休)午後5時まで受け付け

### ●環境講座「家庭菜園やガーデニングに利用できる「生ごみ堆肥」を学ぼう(全2回)」

家庭の生ごみを堆肥にする方法と活用法を学びます。  
期・回 ①3月3日(休)・生ごみ堆肥化のメカニズムと実施例の話および実習②31日(休)・堆肥のチェックと質疑応答、意見交換

時 ①午前10時～午後1時②午前10時～午後0時30分  
講 会田節子 (有機農産物普及・堆肥化推進協会事務局長)

定 申し込み順17人

費 550円(材料費)

備 生ごみ少量、空の牛乳パック、ハサミ

期 2月8日(火)午後1時から受け付け

### ●平和フェスティバル「平和への祈り～魂の歴史家アレクシェーヴィチからのメッセージ」

2015年ノーベル文学賞作家の著作「戦争は女の顔をしていない」などを通して平和について考えます。西部公民館登録団体の演奏もお楽しみください。

日 3月5日(出)午後2時～4時

回 【第一部】ニュー・グロリア・スウィング・オーケストラのジャズ演奏「オン・ザ・サニーサイド・オブ・ザ・ストリート」など

【第二部】講演「魂の歴史家 アレクシェーヴィチからのメッセージ」  
講 沼野恭子 (東京外国語大学教授)

定 申し込み順35人

期 2月8日(火)午前9時から受け付け

備 2月8日(火)午前9時から受け付け

期 2月8日(火)午前9時から受け付け

期 2月8日(火)午前9時から受け付け

期 2月8日(火)午前9時から受け付け

期 2月8日(火)午前9時から受け付け

期 2月8日(火)午前9時から受け付け

期 2月8日(火)午前9時から受け付け

期 2月8日(火)午前9時から受け付け

期 2月8日(火)午前9時から受け付け

期 2月8日(火)午前9時から受け付け

期 2月8日(火)午前9時から受け付け

期 2月8日(火)午前9時から受け付け

期 2月8日(火)午前9時から受け付け

期 2月8日(火)午前9時から受け付け

期 2月8日(火)午前9時から受け付け

期 2月8日(火)午前9時から受け付け

期 2月8日(火)午前9時から受け付け

期 2月8日(火)午前9時から受け付け

期 2月8日(火)午前9時から受け付け

期 2月8日(火)午前9時から受け付け

期 2月8日(火)午前9時から受け付け

期 2月8日(火)午前9時から受け付け

期 2月8日(火)午前9時から受け付け

期 2月8日(火)午前9時から受け付け

期 2月8日(火)午前9時から受け付け

期 2月8日(火)午前9時から受け付け

期 2月8日(火)午前9時から受け付け

期 2月8日(火)午前9時から受け付け

期 2月8日(火)午前9時から受け付け

期 2月8日(火)午前9時から受け付け

期 2月8日(火)午前9時から受け付け

期 2月8日(火)午前9時から受け付け

期 2月8日(火)午前9時から受け付け

期 2月8日(火)午前9時から受け付け

期 2月8日(火)午前9時から受け付け

期 2月8日(火)午前9時から受け付け

期 2月8日(火)午前9時から受け付け

期 2月8日(火)午前9時から受け付け

期 2月8日(火)午前9時から受け付け

期 2月8日(火)午前9時から受け付け

期 2月8日(火)午前9時から受け付け

期 2月8日(火)午前9時から受け付け

期 2月8日(火)午前9時から受け付け

期 2月8日(火)午前9時から受け付け

期 2月8日(火)午前9時から受け付け

期 2月8日(火)午前9時から受け付け

期 2月8日(火)午前9時から受け付け

期 2月8日(火)午前9時から受け付け

説を行います。

日 2月26日(出)午前10時30分～11時30分

演 紙芝居公演/北部公民館登録団体「調布自分史の会」会員  
資料解説/郷土博物館学芸員

定 申し込み順20人

期 2月8日(火)午前10時から受け付け

期 2月8日(火)午前10時から受け付け

期 2月8日(火)午前10時から受け付け

期 2月8日(火)午前10時から受け付け

期 2月8日(火)午前10時から受け付け

期 2月8日(火)午前10時から受け付け

期 2月8日(火)午前10時から受け付け

期 2月8日(火)午前10時から受け付け

期 2月8日(火)午前10時から受け付け

期 2月8日(火)午前10時から受け付け

期 2月8日(火)午前10時から受け付け

期 2月8日(火)午前10時から受け付け

期 2月8日(火)午前10時から受け付け

期 2月8日(火)午前10時から受け付け

期 2月8日(火)午前10時から受け付け

期 2月8日(火)午前10時から受け付け

期 2月8日(火)午前10時から受け付け

期 2月8日(火)午前10時から受け付け

期 2月8日(火)午前10時から受け付け

期 2月8日(火)午前10時から受け付け

期 2月8日(火)午前10時から受け付け

期 2月8日(火)午前10時から受け付け

期 2月8日(火)午前10時から受け付け

期 2月8日(火)午前10時から受け付け

期 2月8日(火)午前10時から受け付け

期 2月8日(火)午前10時から受け付け

期 2月8日(火)午前10時から受け付け

期 2月8日(火)午前10時から受け付け

期 2月8日(火)午前10時から受け付け

期 2月8日(火)午前10時から受け付け

期 2月8日(火)午前10時から受け付け

期 2月8日(火)午前10時から受け付け

期 2月8日(火)午前10時から受け付け

期 2月8日(火)午前10時から受け付け

期 2月8日(火)午前10時から受け付け

期 2月8日(火)午前10時から受け付け

期 2月8日(火)午前10時から受け付け

期 2月8日(火)午前10時から受け付け

期 2月8日(火)午前10時から受け付け

期 2月8日(火)午前10時から受け付け

期 2月8日(火)午前10時から受け付け

期 2月8日(火)午前10時から受け付け

期 2月8日(火)午前10時から受け付け

期 2月8日(火)午前10時から受け付け

期 2月8日(火)午前10時から受け付け

期 2月8日(火)午前10時から受け付け

期 2月8日(火)午前10時から受け付け

期 2月8日(火)午前10時から受け付け

期 2月8日(火)午前10時から受け付け

期 2月8日(火)午前10時から受け付け

期 2月8日(火)午前10時から受け付け

期 2月8日(火)午前10時から受け付け

期 2月8日(火)午前10時から受け付け

期 2月8日(火)午前10時から受け付け

期 2月8日(火)午前10時から受け付け

期 2月8日(火)午前10時から受け付け

期 2月8日(火)午前10時から受け付け

期 2月8日(火)午前10時から受け付け

期 2月8日(火)午前10時から受け付け

期 2月8日(火)午前10時から受け付け

期 2月8日(火)午前10時から受け付け

期 2月8日(火)午前10時から受け付け

期 2月8日(火)午前10時から受け付け

期 2月8日(火)午前10時から受け付け

期 2月8日(火)午前10時から受け付け

期 2月8日(火)午前10時から受け付け

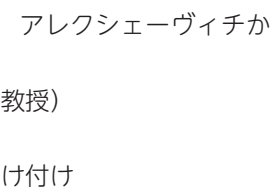
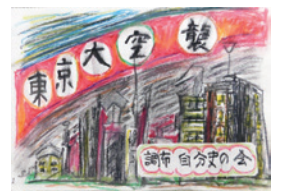
期 2月8日(火)午前10時から受け付け

期 2月8日(火)午前10時から受け付け

期 2月8日(火)午前10時から受け付け

期 2月8日(火)午前10時から受け付け

期 2月8日(火)午前10時から受け付け



# 市民の広場

## 催し&会員募集

記事の内容などは直接問い合わせ先へ連絡をお願いします。掲載を希望する方は必ず掲載基準を読んでからお申し込みください。申し込みが多い場合掲載できないことがありますので、あらかじめご了承ください。(広報課)

### 催し

■おまちなか「ちょうふ・断の了見」公演 日 3月27日(日)午後2時30分～ 演 文化会館たづくり8階 費 1000円(資料代・施設等使用料) 備 北田☎482-3062※要予約(3月1日(火)から)

会員募集	サークル名	活動日時	活動場所	入会金	会費	問い合わせ	備考
	楽しく中国語	第2火曜日 (会話クラス)午後1時20分～2時20分 (作文クラス)午後2時30分～4時	文化会館たづくり	1000円	月各1500円	呉☎080-3342-6110	要事前申し込み
	JTC(中高年向けテニスサークル)	毎週水曜日午前10時～正午	市民多摩川テニスコート	無料	半年1000円	林☎487-5486	中級レベル、コート代700円は当日の参加者で按分

## 7月新規開設 サービス付き高齢者向け住宅

# デンマークINNつつじヶ丘

## オープニング介護スタッフ募集

未経験OK 各種手当あり 介護福祉士/月給280,000円～  
(夜勤手当4～5回分含む)  
7時間勤務 駅から徒歩6分 未経験者・無資格/月給193,000円～

子育て世代の活躍を支援  
オープン前研修あり(当法人の近隣施設)  
最新設備が整った職場で働きませんか

お気軽にお問い合わせください  
☎03-5384-7881  
〒182-0005  
東京都調布市東つつじヶ丘2-27-1  
デンマークINNつつじヶ丘 設立準備室

