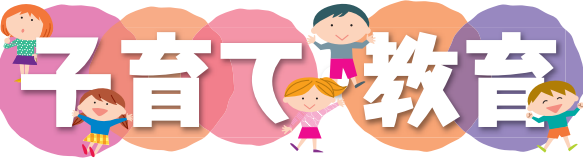


新型コロナウイルス感染症に関する情報

感染症対策のため、各施設・事業は利用人数やサービスなどを一部制限して開館・実施しています。利用・参加を予定している方は、事前にお問い合わせいただくか、市(上のQRコードからアクセス可)や主催団体などで最新情報をご確認ください。また、マスク着用などの感染症対策をした上で利用・参加をお願いします。



4月の休日ゆりかご調布面接

Table with 4 columns: 日時, 場所, 定員, 申し込み締め切り. Rows for 9日(土)午前 and 24日(日)午後.

妊・産・育に関する相談や利用できるサービスなどの紹介、育児ギフトのプレゼント。同時に母子健康手帳を交付。オンライン面接や母子健康手帳の郵送交付も実施。面接は予約制。詳細は市(参照)。

5月のもうすぐママ・パパ教室

Table with 4 columns: コース名, 内容, 日時, 実施場所. Rows for 1回コース and 3回コース.

令和4年8～10月に初めて出産を迎える母親・父親各申し込み順18組程度。電話で健康推進課(441-6081)。

わくわく育児教室「こあらクラス」



5月17日(火)午後1時30分～3時。文化会館たづくり西館保健センター2階。令和3年8～10月生まれの子どもと保護者。子どもの発育、生活リズム、離乳食、上手な食べさせ方など。申し込み順20組程度。電話または電子申請(上のQRコードからアクセス可)から申し込み。

1歳児歯科教室

5月11日(水)午前。文化会館たづくり西館保健センター2階。令和3年4～5月生まれ。1歳児のお口の健康、歯科健診、仕上げ磨きと幼児食。40人程度。電話(441-6081)。

子どもたちからの人権メッセージ集



新型コロナウイルス感染症の影響により中止となった「子どもたちからの人権メッセージ発表会」で発表する予定だった小学生の人権メッセージ集を、東京法務局(上のQRコードからアクセス可)に掲載しています。子どもたちの思いのこもったメッセージをご覧ください。多摩東人権擁護委員協議会事務局・東京法務局府中支局総務課(042-335-4753)を選択(市民相談課)。

ほっとサロンしえいくはんず



- ①みんなで語ろうシングルマザーズルーム
②赤ちゃんといっしょに ママとパパの子育てサロン
①②共に
費用無料 1歳～就学前(4月6日(火)～12日(水))
詳細は男女共同参画推進センター(上のQRコードからアクセス可)参照
4月6日(火)午前9時から電話・Eメールで男女共同参画推進センター(443-1213・danjyo@w2.city.chofu.tokyo.jp) (男女共同参画推進課)

児童扶養手当額が令和4年4月分から変更

児童扶養手当額が令和4年4月分から次の通り0.2%引き下げられます。

Table with 3 columns: 本体額(月額), 変更前, 変更後. Rows for 2子加算 and 3子以降加算.

金額の詳細は4月中旬に送付する改定後の児童扶養手当の証書を参照。児童扶養手当はひとり親家庭のための手当です。子ども家庭課(481-7093)。

4月28日(木)までに給付金の申請を

給付金の対象者や支給要件などの詳細は市(参照)をご確認ください。令和3年度子育て世帯への臨時特別給付金。離婚などにより①を受け取れない方への給付金。4月28日(木)(必着)までに申請書(市(参照)から印刷可、または子ども家庭課(市役所3階)で配布)を郵送または直接(182-8511市役所子ども家庭課(481-7093))。

令和4年度 就学に関する説明会

特別な支援を必要とする子どもを対象とした、市の特別支援教育や就学相談、特別支援学校について説明します。5月10日(火)午前10時～正午。グリーンホール大ホール。市内在住の4・5歳児の保護者。調布特別支援学校教諭、府中けやきの森学園教諭ほか(申し込み順150人)。満6カ月以上(申し込み順20人)。開催日以降に説明会資料と動画を市(参照)に掲載。資料は教育相談所(教育会館6階)、保育課(市役所3階)、公立保育園、子ども発達センター窓口でも配布。4月11日(月)午前9時～18日(月)に電話またはEメール(件名に「5月10日就学に関する説明会参加申し込み」、本文に氏名、参加人数、電話番号、説明会で聞きたい質問(あれば)を明記)で子ども発達センター(486-1190・ayumi@w2.city.chofu.tokyo.jp) ※保育希望の場合はEメール不可。

産後ケア事業 新規施設の開設とアウトリーチ型サービスの開始



4月1日から、新規1施設の開設と、アウトリーチ型(訪問)のサービスが利用できるようになりました。①デイサービス・②ショートステイ・③アウトリーチ型を合わせて7日間まで。①②生後6カ月以内③生後1歳未満の乳児と母親。施設により対象月齢は異なる。各施設ごとに申し込み順で設定。①1日3000円②1泊2日7000円③1回1500円。生活保護受給世帯・中国残留邦人等支援給付受給世帯・住民税非課税世帯は無料。

Table with 4 columns: 実施施設, 対象月齢, ①, ②, ③. Rows for sage femme, マザリーズ助産院, 飯野病院, 調布病院, 榊原記念病院(新規施設), 東府中病院.

健康推進課(441-6081)

医療機関の検診予約が取りやすい春に検診を受けよう!

4月は乳がん早期発見強化月間

健康推進課(441-6100)

日本人の9人に1人がかかるといわれる乳がんは、早期発見・早期治療により9割以上の人が助かることが分かっています。乳がんを早期に発見するためには、日頃から乳房の状態を意識する生活習慣「プレスト アウェアネス」が大切です。普段から自身の乳房の状態の変化に気付けるよう意識するとともに、コロナ禍でも検診を受けましょう。



乳がん検診

昭和58年3月31日以前に生まれた女性。問診、視触診、マンモグラフィ。1500円(検査時持参) ※生活保護受給世帯または中国残留邦人等支援給付世帯は受給証明書の提示で免除。受診できない方/①令和3年4月以降の市の乳がん検診受診者②乳腺科治療中または経過観察中③妊娠中(可能性あり含む)④授乳中⑤心臓ペースメーカー、豊胸手術など乳房内に人工物がある方。電話またはFAX(①③のみ)で住所、氏名、生年月日、年齢、電話番号、検診希望日(FAXの場合のみ第3希望まで)を各医療機関へ。

【市内検診機関】 ※12日までの申し込みは翌月、13日以降の申し込みは翌々月の受診。検診日は祝日を除く

Table with 3 columns: 実施場所, 検診日, 申し込み先. Rows for 1調布病院, 2飯野病院, 3調布東山病院.

児童虐待の「早期発見」は、子どもと保護者を必要な援助につなげるための第一歩です

虐待されている子どもや、その保護者は援助が必要です。虐待が疑われる行為を発見した場合はご連絡ください。なお、連絡した方の個人情報は守ります。午前9時～午後5時(第3土曜日とその翌日、年末年始を除く) 子ども家庭支援センターすこやか(0120-087-358(子ども政策課))