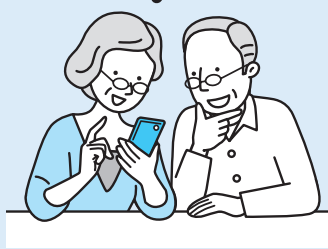


60歳以上の市民

シニア向けスマートフォン講習会

9～11月分

2022年10.2(日)～3(月)
デジタルの日
JAPAN DIGITAL DAYS 2022
ふれよう! #デジタルの日



無料 持 スマートフォン (お持ちの方)

LINE登録しませんか

右のQRコードを読み取るか、LINEのホーム画面の検索バーで「調布市」と検索して、友だちに追加してください。



文化会館たづくり 開催日の1週間前までにスマートフォン普及啓発事業事務局 ☎03-5348-2735 (平日午前9時～午後5時) (デジタル行政推進課)

内容	日程	時間	会場	定員
スマートフォン体験会 集団講義と操作演習、質疑応答。基本操作、コミュニケーション (SNS、チャット、ビデオ通話など)	10月2日(日)	午前9時30分～午後0時30分 午後1時～4時	10階 1001学習室	各回20人 (多数抽選)
	3日(月)			
スマートフォン相談会 相談例/スマートフォンとフィーチャーフォン(ガラケー)の違い、QRコードの読み方、Wi-Fiの接続方法、ビデオ通話のカメラやマイクの使い方など	10月2日(日)	午後1時～4時	10階 1002学習室	なし ※当日直接会場へ
	3日(月)			

スマートフォン体験会

他スマートフォン未所有者に、スマートフォンを約1カ月貸し出し。希望者は、本人確認書類(運転免許証、マイナンバーカード、パスポート、障害者手帳などいずれか1種)を持参

スマートフォン相談会

他混雑状況によりお待ちいただく場合があります

市民プラザあくろす

開催 9月8日(木)午前10時から電話でNPO法人調布市地域情報化コンソーシアム ☎487-4282 (午前10時～午後5時) (高齢者支援室)

内容	日程	時間	会場	定員
電源の入れ方・電話のかけ方・ボタン操作・カメラの使い方	9月21日(木)	午後2時～4時	3階研修室2	各回 申し込み順 8人
インターネットの使い方・地図アプリ	28日(木)			
アプリインストール・インターネットの使い方	10月4日(火)		3階研修室3	
アプリインストール・LINEの使い方	7日(金)			
アプリインストール・ワクチン接種証明書の取り方	18日(火)		3階研修室2	
電源の入れ方・電話のかけ方・ボタン操作・カメラの使い方	21日(金)		3階研修室3	
アプリインストール・インターネットの使い方	25日(火)		3階研修室2	
インターネットの使い方・地図アプリ	28日(金)		3階研修室3	

他1人2講座まで申し込み可

持 スマートフォン (貸し出しなし)
※アプリインストールはインストール用パスワードを確認の上参加

持 スマートフォン (貸し出しなし)

シルバー人材センター 開催 9月8日(木)午前10時から電話で(公社)調布市シルバー人材センター ☎487-9375

内容	日程	時間	会場	定員
基本操作～マイナンバーカード申請 (Androidのみ)	10月3日(月)・4日(火)	午前9時30分～午後0時30分	(公社)シルバー人材センター	各回 申し込み順 6人
アプリインストール、マイナポータル (機種問わず)	11日(火)	午後1時30分～4時30分		
	24日(月)	午前9時30分～午後0時30分		
	11月1日(火)	午後1時30分～4時30分		
基本操作～マイナンバーカード申請 (Androidのみ)	14日(月)・15日(火)	午前9時30分～午後0時30分		
基本操作～マイナンバーカード申請 (iPhoneのみ)	21日(月)・22日(火)	午後1時30分～4時30分		
アプリインストール、マイナポータル (機種問わず)	30日(木)	午前9時30分～午後0時30分		

北部公民館

開催 ①9月6日(火)午後1時～8日(木)午後5時 ②9月10日(土) ③10月7日(金)午前9時から電話または直接北部公民館 ☎488-2698

①の結果は9月9日(金)午後以降に電話連絡

内容	日程	時間	会場	定員
スマートフォン体験会 (集団講義と操作演習) 安全・安心使用の知識、SNS、チャット、ビデオ通話、質疑応答 他スマートフォン未所有者に、スマートフォンを体験会当日から11月18日(金)まで貸し出し (多数抽選)。希望者は、申込時に要申し出のうえ、体験会当日に本人確認書類 (運転免許証、マイナンバーカード、パスポート、障害者手帳などいずれか1種)を持参	① 9月27日(火)	午前コース/ 午前9時30分～午後0時30分 午後コース/ 午後1時45分～4時45分	学習室	各コース18人 (多数抽選。初参加優先)
スマートフォン相談会 (マンツーマンで30分) 相談例/スマートフォンとフィーチャーフォン(ガラケー)の違い、QRコードの読み方、Wi-Fiの接続方法、ビデオ通話のカメラやマイクの使い方など	② 29日(木)	Ⓐ午前9時30分～10時 Ⓔ10時10分～10時40分 Ⓒ10時50分～11時20分 Ⓕ11時30分～正午	学習室	各回 申し込み順 2人
	③ 10月20日(木)	Ⓔ午後1時～1時30分 Ⓖ1時40分～2時10分 Ⓒ2時20分～2時50分 Ⓖ3時～3時30分 Ⓓ3時40分～4時10分 Ⓖ4時20分～4時50分		