



みんなが笑顔でつながる・ぬくもりと輝きのまち調布

令和4年(2022年) 11/5
No.1725

市報

ちようふ

CONTENTS(主な内容)

- マイナンバーカード交付申請サポート……………3
- 11月の健康に関する日……………7
- 名誉市民・水木しげるさん生誕100周年……………8-9
- 第44回 農業まつり……………10
- 11月12日～25日は「女性に対する暴力をなくす運動」……16



発行：調布市（毎月5日・20日発行）所在地：〒182-8511 東京都調布市小島町 2-35-1
編集：行政経営部広報課 市ホームページ：<https://www.city.chofu.tokyo.jp/>

☎042-481-7111

市報ちようふの配布に関する問い合わせは
市報ちようふ配布コールセンター
☎042-300-3131



みんなで祝おう!! 名誉市民・水木しげるさん生誕100周年



◎ 名誉市民・水木しげるさんの功績を称え、命日の11月30日の「ゲゲゲ」を中心にイベントを実施しています。
生誕100周年を迎える今年は、例年以上に盛りだくさんの内容をご用意しました。
図産業振興課 ☎481-7183

詳細は8・9面をご覧ください →

©水木プロ ©水木プロ・フジテレビ・東映アニメーション

手をつなぐ樹 410

それぞれの思い

10月19日、20日に広島市で開催された第10回平和首長会議総会に出席した。

当時の荒木市長が、第2回国連軍縮特別総会において、世界中の都市に、国境を超えて、世界を切り開こうと呼びかけたことを切りに、本年40周年を迎える国際NGOであり、本年166カ国・地域に設立された超党派の国際NGOである、世界166カ国・地域に加盟している

（註）総会初日には、広島市の被爆体験者による証言および広島の子どもたちによる平和創作劇の上演のあと、参加した各国代表が加盟都市の役割について意見を述べた。また、二日目には、元国連事務次長による記念講演に続いて、日本とポルトガルに紹介する青少年による平和活動の紹介があった。

いずれのメッセージも世界平和を誠実に希求する心に残る内容であり、改めてこのような会議で平和の尊さを確認する意義を感じることも、平和を継続させることへの難しさについても考えさせられた。

二日間、会議は円滑に進行したのだが、最後にちよつとしたハプニングがあった。それは、最終宣言採択の場面で参加者の一人から、アピールの内容にウクライナ紛争に関する主張を盛り込むべきではないかという問題提起があったのだ。主催者はその発言の思いを受け止めながらもアピールに明文化することにはやんわりと否定した。両者の心情はそれぞれ理解できるが、ことほど左様に、平和を議論することはときに簡単ではない。

調布市友 友友貴樹

（註）調布市は、2010（平成22）年8月1日に加盟。



10月27日時点の情報

接種間隔が5カ月から**3カ月**に短縮されました

オミクロン株対応ワクチン

(ファイザー社製「BA.4-5」対応型・モデルナ社製「BA.1」対応型)

対象者

新型コロナワクチンをすでに2回以上接種した方で、前回の接種日から3カ月以上経過した12歳以上の方。
11月分の予約を受け付けています。

対象年齢	接種回数	使用するワクチン
12歳以上	初回 (1・2回目) 接種	従来型ワクチン
	3回目以降 (追加接種)	オミクロン株対応ワクチン ファイザー社製 (12歳以上) モデルナ社製 (18歳以上)



オミクロン株
対応ワクチン概要

個別医療機関で接種

使用するワクチン/ファイザー社製
予約方法/接種を希望する個別医療機関へ



個別医療機関
一覧



集団接種会場で接種

実施日程/11月毎日
接種会場/調布市役所診療所 (市役所敷地内に新設)
保健センター (文化会館たづくり西館1階)
予約方法/コールセンターまたはインターネットで受け付け
※予約なし接種は終了しました
使用するワクチン/ファイザー社製またはモデルナ社製

従来型ワクチン

乳幼児(生後6カ月~4歳)の1~3回目接種

対象者/接種日時点で6カ月~4歳
使用するワクチン/乳幼児用ファイザー社製
※1回目接種時に4歳だった方が、2・3回目接種時に5歳になった場合でも、乳幼児用ファイザー社製ワクチンを接種
接種回数/3回 接種間隔/前回接種から2回目は3週間、3回目は8週間

集団接種会場で接種

接種会場/保健センター (文化会館たづくり西館1階)
1回目の接種日時/11月26日(出)午後2時~4時30分※2回目の接種日時は、1回目接種の3週間後(12月17日(出))の同じ曜日・同じ時間に自動的に予約。3回目の接種日時は、2回目接種の8週間後(令和5年2月11日(祝))の同じ曜日・同じ時間に自動的に予約

個別医療機関で接種

接種を希望する医療機関に直接お問い合わせください。



個別医療機関一覧

小児(5~11歳)の1~3回目接種

対象者/接種日時点で満5~11歳
使用するワクチン/小児用ファイザー社製

集団接種会場で接種

接種会場/保健センター (文化会館たづくり西館1階)
接種間隔/2回目接種は、1回目接種完了から3週間後
3回目接種は、2回目接種完了から5カ月以上経過
※1回目接種時に11歳だった方が、2回目接種時に12歳になった場合でも、小児用ファイザー社製ワクチンを接種
1・3回目の接種日時/11月19日(出)午後2時~4時30分
※2回目の接種日時は、1回目の3週間後(12月10日(出))の同じ曜日・時間に自動的に予約



個別医療機関で接種

接種を希望する医療機関に直接お問い合わせください。

全年齢共通

集団接種の予約方法

電話で予約
(調布市新型コロナワクチンコールセンター)

0120-139-710

※かけ間違いにご注意ください
午前9時~午後5時
※土・日曜日、祝日も開設

インターネットで予約



予約状況・
予約方法

〈集団接種会場〉



※ワクチン接種のために来庁する場合は市役所駐車場の利用はご遠慮ください

発熱などの症状がある方の相談窓口

- ①まずはかかりつけ医に相談
- ②かかりつけ医がない場合診療・検査医療機関を検索
- ③東京都発熱相談センターへ電話



東京都HP参照

医療機関の案内、症状に関する相談

☎03-5320-4592 (毎日24時間)
☎03-6258-5780

医療機関の案内のみ

☎03-5320-4327
☎03-5320-5971
☎03-5320-7030 (毎日24時間)

コロナが心配な時の各種相談窓口

無症状の方で無料のPCR検査を受けたい方

東京都は、PCR検査などを無料で実施しています。詳細は東京都☎をご覧ください。

※濃厚接触者・濃厚接触者に該当する可能性のある方は対象外



東京都HP参照

感染に関する不安や変異株に関する相談窓口

東京都新型コロナ・オミクロン株コールセンター
ナビダイヤル

☎0570-550-571 (毎日午前9時~午後10時)

図健康推進課☎441-6100

●新型コロナウイルス感染症対策基金へのご寄附をお願いします

新型コロナウイルス感染症拡大防止や地域医療体制の整備、市民生活への支援、地域経済の回復に活用します。寄附金は、所得税、住民税の寄附金控除の対象となります。基金について/企画経営課☎481-7368、寄附手続きについて/管財課☎481-7173

Topics トピックス

11月11日(金)～17日(木)は「税を考える週間」

「税を考える週間」に、東京税理士会武蔵府中支部による税の無料相談会(主に相続税に関する相談)を開催します。

期 11月15日(火)・16日(水) 時 午前10時～午後4時

所 調布駅構内中央口改札付近※予約不要

申 当日直接会場へ

他 「税を考える週間」については、国税庁HP参照

調 武蔵府中税務署 ☎042-362-4711



国税庁HP

(市民税課)

調布市市内事業者物価高騰支援事業費補助金

コロナ禍で、高騰した物価や原油価格の影響を受ける市内事業者を支援するため、燃料費、電気料金、ガス料金の一部補助を行います。

申請受付期間/11月14日(月)～令和5年1月31日(火)(消印有効)(予定)

対 以下の全てに該当する事業者

- ①市内に事務所または事業所を有する事業者(法人または個人事業主)
- ②令和4年7～9月に事業用途として燃料、電気、ガスを使用している
- ③申請時点で事業を営んでおり、今後も事業継続の意思がある

補助対象経費/令和4年7～9月に事業用途として使用した燃料費、電気料金、ガス料金を合算した金額の2倍(半年分としてみなすため)

補助金額/補助対象経費の15%(1000円未満の端数がある場合は切り捨て)または補助上限額のいずれか低い額

補助上限額/法人:20万円

個人事業主:5万円

申 原則、郵送

他 詳細は市HP参照

調 市内事業者物価高騰支援事業事務局 ☎481-7023



市HP

(産業振興課)

調布っ子応援プロジェクト(第5弾)

低所得の子育て世帯へキャッシュレス決済のポイントを付与します。

対 令和4年10月3日時点で市内在住かつ18歳以下(平成16年4月2日以降生まれ)の子どもがいる世帯のうち、次のいずれかに該当する世帯

- ①児童育成手当受給世帯
- ②生活保護受給世帯
- ③就学援助(小・中学校)対象世帯
- ④二人親世帯で両親がともに令和4年度市町村民税均等割が非課税である世帯
- ⑤令和4年度低所得の子育て世帯に対する子育て世帯生活支援特別給付金受給世帯

付与額/対象となる子ども1人につき2万円分

対象決済サービス/PayPay・au PAY

※ポイント付与を受けるには令和5年1月31日(火)までに申し込みが必要。申し込み方法など詳細は、対象世帯に11月18日(金)以降、順次簡易書留郵便で案内を発送

調 子育て政策課 ☎481-7106

調布市社会教育計画素案に関する市民意見交換会

令和5年度から4年間の社会教育の方向を示す、新たな社会教育計画の素案がまとまりました。調布市の社会教育について、皆様のご意見をお聞かせください。

日 11月29日(火)午後6時～8時

所 教育会館2階201・202会議室※オンライン(Zoom)での参加も可

申 電話またはEメールで氏名、Eメールアドレス、電話番号、希望する参加場所を、11月25日(金)までに社会教育課 ☎481-7487

E syakaiky@city.chofu.lg.jp

審議会等の会議の傍聴

※要マスク着用・発熱などの風邪症状がある場合は傍聴不可。車いすや手話通訳を希望する場合は要事前相談。状況により中止・延期・変更の場合あり

令和4年度第2回国民健康保険運営協議会

日 11月8日(火)午後2時～(受付1時40分～1時55分)

所 文化会館たづくり西館保健センター3階健康増進室 対 当日先着3人

調 保険年金課 ☎481-7052

令和4年度第1回景観審議会

日 11月16日(水)午前9時45分～(受付9時30分～)

所 文化会館たづくり10階1002会議室 対 当日先着6人

調 都市計画課 ☎481-7442

第74回ふじみ衛生組合地元協議会

日 11月16日(水)午後6時30分～

所 クリーンプラザふじみまたはオンライン(Zoom) 対 申し込み順10人

申 電話 Eメールに住所、氏名、Eメールアドレス、希望する傍聴場所を明記し、

11月9日(火)までにふじみ衛生組合 ☎490-5374

E fujimi-soumuka@fujimiseikumiai.jp

令和4年第4回ふじみ衛生組合議会定例会

日 11月18日(金)午前10時～(受付9時45分～)

所 クリーンプラザふじみ 対 当日先着10人

調 ふじみ衛生組合 ☎482-5497

令和4年度第3回公共交通活性化協議会

日 11月18日(金)午後1時30分～(受付1時15分～)

所 文化会館たづくり12階大会議場 対 当日先着10人

他 車いすや手話通訳を希望する場合は11月15日(火)までに要事前相談

調 交通対策課 ☎481-7454・☎481-6800

令和4年公民館運営審議会第6回定例会

日 11月22日(火)午後2時～(受付1時45分～)

所 東部公民館学習室 対 当日先着5人

調 東部公民館 ☎03-3309-4505

第3回高齢者福祉推進協議会

日 11月24日(木)午後6時30分～8時30分(受付6時10分～)

所 文化会館たづくり12階大会議場 対 当日先着5人

調 高齢者支援室 ☎481-7149・☎481-4288

マイナンバーカード 交付申請サポート

地域福祉センターとふじみ交流プラザで、行政書士によるマイナンバーカード交付申請などに関する相談・申請支援を行います。

対 マイナンバーカード未取得の市民 対 無料

申 マイナンバーカード交付申請書、本人確認書類(運転免許証、保険証など)

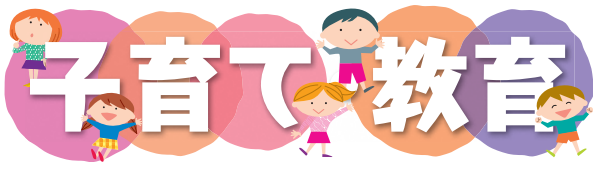
※写真持参不要 対 当日直接会場へ

調 東京都行政書士会調布支部マイナンバー申請相談窓口 ☎050-7122-5001

マイナンバーカード相談・申請支援会場

場 所	部 屋	開 催 日	時 間
金子地域福祉センター	第2集会室	11月17日(木)	午前9時30分～11時30分
		12月1日(木)	午後1時30分～4時
西部地域福祉センター	第3集会室	11月21日(月)	午後1時30分～4時
		12月7日(水)	午前9時30分～11時30分
調布ヶ丘地域福祉センター	第2集会室	11月22日(火)	午前9時30分～11時30分
		12月16日(金)	午後1時30分～4時
緑ヶ丘地域福祉センター	第3集会室	11月18日(金)	午前9時30分～11時30分
		12月2日(金)	午後1時30分～4時
菊野台地域福祉センター	大集会室	11月30日(水)	午前9時30分～11時30分
		12月12日(月)	午後1時30分～4時
富士見地域福祉センター	大集会室	11月15日(火)	午後1時30分～4時
		12月6日(火)	午前9時30分～11時30分
下石原地域福祉センター	大集会室	11月24日(木)	午前9時30分～11時30分
		12月5日(月)	午後1時30分～4時
入間地域福祉センター	大集会室	11月25日(金)	午前9時30分～11時30分
		12月15日(木)	午後1時30分～4時
深大寺地域福祉センター	第1集会室	11月16日(水)	午前9時30分～11時30分
	大集会室	12月14日(水)	午後1時30分～4時
ふじみ交流プラザ	第3集会室	11月29日(火)	午後1時30分～4時
		12月13日(火)	

(企画経営課・市民課)



11月の休日ゆりかご調布面接

Table with 4 columns: 日時, 場所, 定員, 申し込み締め切り. Rows for 12/12 and 12/27.

妊産・出産・子育てに関する相談や利用できるサービスなどの紹介、育児ギフトのプレゼント。同時に母子健康手帳を交付

1歳児歯科教室

12月7日(火)午前 文化会館たづくり西館保健センター1階 令和3年11~12月生まれ

わくわく育児教室「こあらクラス」

申し込みHP

12月6日(火)午後1時30分~3時 文化会館たづくり西館保健センター2階 令和4年3~5月生まれの子どもと保護者

12月のもうすぐママ・パパ教室

Table with 4 columns: コース名, 内容, 日時, 実施場所. Rows for 1st and 3rd courses.

令和5年3~5月に初めて出産を迎える母親・父親 各申し込み順20組程度

中学校学校選択制を希望する方は 学校選択希望票の提出を

入学指定校以外の調布市立中学校への入学を希望する方の申し込みを受け付けています。 市内在住の小学6年生の児童

多胎児家庭育児用品等購入支援給付金 支給事業の対象者を拡大

調布市子ども・若者基金を活用して、多胎児がいる世帯へ育児用品などの購入を支援します。 申請日時時点で市内に住居登録があり、多胎児(双子、三つ子など)がいる世帯で、次の①~③のいずれかに該当する世帯

令和5年度子ども発達センター通園事業の利用申し込み

3~5歳(令和5年4月1日時点)で、発達に遅れやかたよりがあり、障害者手帳(身体障害者手帳、愛の手帳、または精神障害者保健福祉手帳)を持っている、または療育が必要と医師などが判断した幼児

ピースメッセンジャー・ピースメッセンジャージュニア メッセージボード巡回展

長崎または広島派遣に参加した小・中学生の平和への想いが込められたメッセージボードなどを展示します。 11月2日(火)~14日(月) : 市民活動支援センター、25日(金)~12月4日(日) : 青少年ステーションCAPS、6日(火)~9日(金) : 文化会館たづくりみんなの広場、13日(火)~19日(月) : 文化会館たづくり



くりにエントランス 展示内容・時間・場所は各施設により異なる 文化生涯学習課 ☎481-7139

11月は子供・若者 育成支援推進強調月間

紹介動画



ひきこもりや不登校など、さまざまな生きづらさを抱えた子ども・若者やその家族を支援するため、「調布市子ども・若者支援地域ネットワーク」を設置しています。さまざまな相談窓口がありますので、気軽にご相談ください。

ジュニア陸上体験教室 (中学生)

体育協会HP



トップアスリートから、走ることの楽しさ、速く走るポイントを学びます。 12月4日(日)午前9時~11時 味の素スタジアムAGFフィールド 市内在住・在学の中中学生 基本的なトレーニング方法、試合前の準備やクールダウンの方法など(中長距離) 高尾憲司(ワコール女子陸上競技部アドバイザー) 申し込み順100人 無料 11月7日(月)~30日(水)に体育協会から申し込み、または電話・FAXで体育協会 ☎481-6221 ☎481-6226 (スポーツ振興課)

子ども家庭支援センターすこやか 〒182-0022 国領町3-1-38 ココスクエア2階 ☎481-7733 (午前9時~午後5時) 専用あり

- ひろばのお医者さん 「メディアの子どもへの影響について」 11月30日(水)午前10時30分~11時30分 市内在住で子どもがいる保護者 関井清孝(すこやか協力医) 申し込み順15組 11月6日(日)午前9時からEメール (E:yoyaku@jigyodan-chofu.com) ですこやか オンライン開催 エンゼル大学「親子でできるカラダあそび！」 12月7日(水)午前10時~11時 市内在住の1歳6カ月~3歳の子どもの保護者 関野明美(日本遊育研究所専任講師、NHK Eテレ「いないいないばあっ!」体操指導) 20組程度(多数抽選) 11月6日(日)午前9時~12日(土)午後5時に、Eメール (E:yoyaku@jigyodan-chofu.com) ですこやか

生活ひとくちメモ



通販の定期購入に関する 法律が改正されました

スマートフォンで「初回お試し価格980円」「回数縛りなし」という美白用歯磨き粉の広告を見て1回だけのつもりで注文した。申し込みの途中で「特別クーポンでさらにお得」という表示が出たので選択した。初回分が届いてから2週間後、同じ商品がさらに2個届いた。販売店に電話すると、クーポンを利用した時点で4回縛りのコースに変更になるとのことだった。途中まで注文画面を操作してみたところ、クーポンから離れたところに小さな字で4回縛りと書いてあったが納得いかない。

アドバイス

本年6月、改正特定商取引法が施行されました。販売サイトの申し込みの「最終確認画面」で分量、価格、支払いの時期・方法、引渡し・提供時期、申し込みの撤回、解除に関することなどを表示するよ

う販売業者などに義務付けました。またこれらの事項を表示しなかったり、嘘の表示や誤認させる表示を行った場合、消費者は申し込みを取り消すことができるようになりました。 事例のように、実際には4回縛りであるにもかかわらず、単品の購入だと誤認させるような表示は契約の取り消しを主張できます。 ネット通販を利用の際は最終確認画面をしっかりと確認して画面を保存しておきましょう。

調布市消費生活センター(市役所3階) ☎481-7034 電話相談/平日午前9時~正午・午後1時~3時30分、第2土曜日午前9時~正午 来所相談(予約制)/平日午前9時~正午・午後1時~3時※できるだけ電話相談のご利用を

まちの話題

ユニリーバ・ジャパン・カスタマーマーケティング(株)と 相互連携協定を締結

地球温暖化をはじめとする環境問題に連携し取り組む目的から、10月22日に協定を締結しました。 連携・協力の概要/ ①環境保全に関する こと ②緑の保全、活用に関する こと ③リサイクルに関する こと ④気候変動による風水害をはじめとする災害発生時における対応など 左: ショッパーマーケティング エグゼクティブ 繁田氏 右: 長友市長 環境政策課 ☎481-7086



新型コロナウイルス感染症対策のため、各施設・事業はサービスなどを一部制限して開館・実施

利用・参加を予定している方は、事前にお問い合わせいただくか、市や主催団体などで最新情報をご確認ください。また、マスク着用などの感染症対策をした上で利用・参加をお願いします。





敬老金の贈呈

対象の方へ9月上旬に案内を送りました。必要書類をまだ返送していない方は、11月30日(木)までに返送してください。

令和4年9月1日時点で市内に住民登録があり、次の①～④いずれかに該当する方

- ①80歳(昭和16年10月1日～17年9月30日生まれ)
②85歳(昭和11年10月1日～12年9月30日生まれ)
③90歳(昭和6年10月1日～7年9月30日生まれ)
④100歳(大正10年10月1日～11年9月30日生まれ)

贈呈金額/①～③5000円④1万円

高齢者支援室 ☎481-7150

精神障害者家族の情報交換・相談会

11月12日(土)午後1時30分～3時30分

このころの健康支援センター 当日直接会場へ

精神障害者家族会かささぎ会・小倉

☎03-3300-4197

(障害福祉課)

介護教室

高齢者のうつ病と低栄養予防 心と体も栄養が大事～日々の暮らしに役立つ話を聞きましょう～

11月15日(火)②17日(木) 午前10時30分～正午(10時開場) デンマークインつつじヶ丘

①上田 論(東京さつきホスピタル医師)

②芳村直美(特定医療法人社団研精会看護師)

各回申し込み順20人 無料

11月14日(月)午後3時までに地域包括支援センターつつじヶ丘 ☎03-5315-5400

泌尿器あるある症状の謎解きと対策

排泄ケア用品の選び方と尿漏れ予防

12月2日(金)②16日(金)

㈱フロンティア府中営業所、地域包括支援センター仙川

排泄の仕組みと病気と予防

12月3日(土)②17日(土)

上杉達也(おとなとこどもの仙川泌尿器科院長)

共

午後2時30分～4時(各回同内容)

①仙川ふれあいの家②大町ふれあいの家

各回申し込み順20人 無料

11月7日(月)から電話で地域包括支援センター仙川

☎03-5314-0030

(高齢者支援室)

シルバー人材センター出張臨時入会説明会

11月29日(火)午前10時～

調布ヶ丘地域福祉センター第4集会室

60歳以上の市民

申し込み順20人

1000円(入会する方のみ)、筆記用具、身分証明書

顔写真撮影あり

調布市シルバー人材センター ☎487-9375

認知症予防の運動と健康チェック測定会

11月30日(水)午後1時30分～4時

菊野台地域福祉センター

65歳以上の市民で1時間ほどの軽運動が可能なお方(要介護認定者を除く)

血管年齢、AI歩行分析、リハビリ専門職によるコグニサイズ体操など 申し込み順15人程度

無料 タオル、飲み物、運動ができる服装

11月7日(月)から地域包括支援センター至誠しばさき ☎488-1300 (高齢者支援室)

障がいのある方のためのパソコン講習会No.8(全2回)

技あり!ワードでうさぎを描く

～なにかと使える干支画

12月5日(月)②12日(月) 午後1時30分～4時

総合福祉センター4階

市内在住の障がいのある方と家族

6人(多数抽選。初参加優先)

1000円(テキスト代)

直接またはFAX、電話で11月8日(火)～30日(水)にドルチェ ☎490-6675・☎444-6606 (平日午前9時～午後5時) (社会福祉協議会)



社会福祉協議会HP

行動援護従業者養成研修(通学)受講生募集(全4回)

知的障がいまたは精神障がいにより行動上の困難があ

り、日常的に介護が必要な方の支援について学びます。

12月8日(木)②9日(金)③16日(金)④17日(土)

このころの健康支援センター本館2階健康活動室A B

次の全てに該当する方④市内在住・在勤・在学で令和5年3月31日時点で69歳以下⑥行動援護事業所やそのほか障害福祉サービス事業所で従事することを希望する・従事が確定している・すでに従事している⑦当該事業に定める学則に同意する

24人(選考あり)

3000円(受講料)

申込書(福祉人材育成センター、総合福祉センター、市民活動支援センターで配布、または福祉人材育成センターから印刷可)を11月7日(月)～21日(月)に調布市福祉人材育成センター ☎452-8180に持参(健康保険証・運転免許証などで本人確認)市外在住で市内在勤・在学の方は社員証、学生証なども確認(平日午前9時～午後4時30分) (社会福祉協議会)

保育のおしごとセミナー

12月13日(火)午後2時～4時30分

調布市シルバー人材センター

市内在住で、原則60歳以上のシルバー人材センター未入会の方(子育て経験、保育経験、資格不問)

保育の役割や心得、子どもの遊びなど

伊野直美(ニチイ学館講師)

申し込み順20人

無料

11月7日(月)から電話で(公財)東京しごと財団シルバー講習担当 ☎03-5211-2326 (平日午前9時～午後5時)

障害年金・個別相談会

12月16日(金)

午前9時30分～、10時30分～、11時30分～

総合福祉センター4階

市内在住の障がいや疾患のある方と家族、支援者(障害年金受給の有無は不問)

社会保険労務士による、障害年金の受給資格や申請方法などの個別相談(1人50分程度)

各回3人(初めての方優先、相談2回まで)

無料

11月18日(金)～12月9日(金)に電話またはFAXでドルチェ ☎490-6675・☎444-6606 (社会福祉協議会)

用途地域などの都市計画の見直しを検討

用途地域とは

市街地の大まかな土地利用の方向を示すもので、市内には9種類の用途地域を指定しています。その種類や内容に応じて、建てることのできる建築物の用途や規模などが決められています。

見直しの検討について

道路整備が進み、境界の基準としている道路の位置や形状が変わった箇所や、都市計画道路の整備が進む箇所などについて、用途地域の境界の位置などの部分的な見直しを検討しています。

見直し内容など詳細は市HP参照



市HP



見直し素案の説明会

11月25日(金)午後6時30分～8時

27日(日)午前10時～11時30分

文化会館たづくり

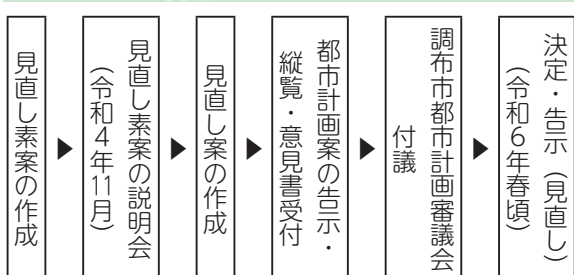
12階大会議場⑥6階601・602会議室

申し込み順①100人②20人

11月24日(木)までに電話、FAX・Eメールに住所、氏名、電話番号、希望日を明記し都市計画課 ☎481-7453・☎481-6800

tikubetu@city.chofu.lg.jp

見直しのスケジュール



みんなでなくそう特殊詐欺

詐欺の手口を知っておこう

- 親族を騙り「鞆をなくした。小切手が入っていた。お金が必要だ」などとお金を騙し取ろうとする
医療費、税金、保険料などについて「還付金があるので手続きをしてください」などとATMを操作させ、犯人の口座に送金させる
警察官や金融機関の職員を名乗り「あなたの口座が犯罪に利用されています。カードの交換手続きが必要です」などと言って暗証番号を聞き出し、キャッシュカードなどを騙し取る

これらの手口で被害に遭われた方が市内に大勢います。電話でこのような話をされた場合は、必ず家族や警察に相談しましょう。

詐欺の被害に遭わないための対策ポイント

- 在宅時も常に留守番電話設定を!
自動通話録音機、迷惑電話防止機能付き電話の設置を!
知らない電話には「出ない」
市では自動通話録音機の無料貸し出しを実施中



調布警察署生活安全課 ☎488-0110
総合防災安全課 ☎481-7547

暮らしの情報

安全・安心なまちづくり

防災行政無線を用いた 全国一斉の情報伝達訓練

緊急事態発生時に、国からの緊急情報が調布市を含む地域を対象として発出された際に、情報を自動で配信する、全国瞬時警報システム「Jアラート」を活用し、情報伝達訓練を行います。

日 11月16日(火)午前11時～

上りチャイム+「これは、Jアラートのテストです。」×3回+「こちらは、ぼうさい調布です。」+下りチャイム

総合防災安全課 ☎481-7346

税金・保険・年金

市民課・保険年金課・納税課の休日窓口

期 11月12日(出)・27日(日)、12月10日(出)

時 午前9時～午後1時

保 険年金課は国民健康保険のみ取り扱い

市 民課 (市役所2階・市役所1階101会議室)

☎481-7041～5

保 険年金課 (市役所2階) ☎481-7052

納 税課 (市役所3階) ☎481-7214～20

固定資産税・都市計画税の災害減免

震災、風水害、火災などで損害を受け、著しく価値の下がった固定資産の所有者などは、申請により固定資産の損害の程度に応じて税が減免されます。

市 民課 (市役所3階) ☎481-7208・9

高齢基礎年金の繰上げ受給

高齢基礎年金は、原則として65歳から受給できますが、請求により60～65歳の間に年金を繰り上げて受給することも可能です。受給できる年金額は、請求時点の年齢によって一定の割合で減額されます。

日 本年金機構府中年金事務所お客様相談室 ☎042-361-1011(自動音声案内:「1」→「2」)(保険年金課)

年末調整関係書類の配架

期 11月11日(金)～15日(火) (土・日曜日を除く)

時 午前9時～午後5時 市 民税課 (市役所3階)

申 告書や支払調書、給与支払報告書など

年 末調整説明会は実施しません。年末調整などに関する情報や各種申告書などは、国税庁HP「年末調整が

よくわかるページ」の動画などを参照するか、武蔵府中税務署にお問い合わせください

年 末調整等に関すること：武蔵府中税務署 ☎042-362-4711、給与支払報告書に関すること：市民税課 ☎481-7193～7

住まい・街づくり・環境

11月都営住宅入居者の募集

世帯向(一般募集住宅)、若年夫婦・子育て世帯向(定期使用住宅)、居室内で病死などがあった住宅

入 居資格/都内に居住している、住宅に困っている、所得が定められた基準に該当することなど※詳細は募集案内参照

募 集案内・申込書の配布

日 11月10日(木)まで

時 平日午前8時30分～午後5時15分・総合案内所(市役所2階)、住宅課(市役所7階)、神代出張所、市民プラザあくろす3階(午後5時まで)、市内各地域包括支援センター(営業時間内)、開庁時間以外・庁舎管理員室前(市役所1階)

日 11月16日(火)までに渋谷郵便局へ郵送(必着)、または都営住宅入居者募集から申し込み※詳細は募集案内参照

募 集内容について/JKK東京(東京都住宅供給公社)都営住宅募集センター①11月16日(火)まで(土・日曜日、祝日を除く) ☎0570-010-810②上記以外の期間 ☎03-3498-8894(土・日曜日を除く)

募 集案内・申込書の配布について/住宅課

☎481-7141

九都県市省エネ家電 買替キャンペーン

キャンペーンHP



自宅のエアコンまたは電気冷蔵庫をキャンペーン期間内に対象製品に買い替えた方の中から、抽選で150人に商品をプレゼントします。

さらに、応募者の中で製造年の一番古いエアコンまたは電気冷蔵庫を買い替えた方にも商品をプレゼントします。

キ ャ ン ペ ー ン 期 間 / 12月31日(出)まで

対 象 製 品 / 統一省エネラベル新・旧4つ星以上(多段階評価点4.0以上)のエアコン、統一省エネラベル3つ星以上(多段階評価点3.0以上)の電気冷蔵庫

日 令和5年1月10日(火) (必着)

市 九都県市省エネ家電買替キャンペーン事務局

☎048-862-2901

(環境政策課)

市内事業所LED照明設置等補助

商工会HP



ゼロカーボンシティ調布の推進や冬の電力逼迫のため、LED照明の設置を補助します。

市 内に事業所を有する中小企業・小規模事業者など(個人事業主を含む)。ただし以下の事業者は除く

- ①大企業が実質的に経営している中小企業
- ②医療法人・社会福祉法人・学校法人・公益社団法人など

日 令和5年1月31日(火)までに〒182-0026小島町1-2-1 調布市内事業所LED設置等補助金事務局(東京都電気工事工業組合調布地区本部内) ☎452-8230 (環境政策課)

調布都市計画住宅市街地の開発整備の方針の変更

告 示 日 / 10月3日(東京都)

縦 覧 場 所 / 東京都都市整備局都市計画課、都市計画課(市役所7階)

調 布 市 計 画 課 ☎481-7453

調布都市計画生産緑地地区変更案の縦覧(2回目)

告 示 日 / 11月8日(火)

縦 覧 期 間 / 11月8日(火)～22日(火) (平日のみ)

調 布 市 計 画 課 (市役所7階)

意 見 書 提 出 方 法 ・ 調 布 市 計 画 課 / 住所、氏名、電話番号、都市計画案の名称、意見を明記し、11月22日(火) (必着) までに〒182-8511市役所都市計画課 ☎481-7453へ郵送または持参

調布都市計画生産緑地地区の変更告示

告 示 日 / 10月17日

縦 覧 場 所 ・ 調 布 市 計 画 課 (市役所7階) ☎481-7453

特定生産緑地の指定

告 示 日 / 10月26日

調 布 市 計 画 課 (市役所7階) ☎481-7453

計画検討路線に関する意見交換(みちの井戸端会議)

調布市道路網計画で計画検討路線として位置付けた調布都市計画道路3・4・26号多摩川三鷹線の検討状況をパネルを用いて説明し、職員が対面形式で意見を伺います。



日 11月18日(金)・19日(土) 時 正午～午後3時

所 郷土博物館分室 場 当日直接会場へ

調 布 市 街 づ くり 事 業 課 ☎481-7587

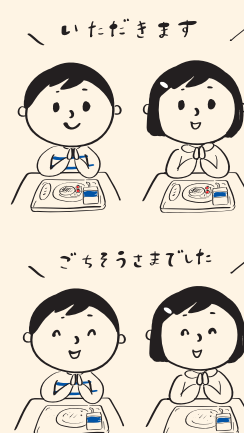
食育コラム

調 布 市 健 康 推 進 課 ☎441-6100

11月23日(祝)は勤労感謝の日です。勤労感謝の日は、勤労を尊び、生産を祝い、国民がたがいに感謝しあう日として昭和23年に定められました。勤労感謝の日が制定される前は、新嘗祭が行われる日として、収穫した新穀を神様にお供えたのち、感謝していただく日でした。私たちが普段口にしている食べ物には、たくさんの方が関わっています。例えば漁業に携わっている人、牛や豚、鶏を育てる人、野菜や果物を作る人、そしてこれらの食材を運ぶ人や売る人、料理をおいしく作る人などです。食べた後に食器を洗う人もいます。

●食事の際のあいさつ

私たちが食べる野菜や肉は命があるものです。生き物の命をいただくから「いただきます」と言います。「ごちそうさま」の「ちそう」は、食事の支度に走り回することを指します。食材や料理を作った人への感謝を表す言葉です。食べ物を大切に残さず食べて、食事の際は心をこめてあいさつしましょう。



調布市自転車安全利用 キャンペーン

自転車の無料点検を実施します。この機会に自転車の点検・整備をしませんか。

日 11月9日(火)午前10時

から1時間程度

※雨天中止

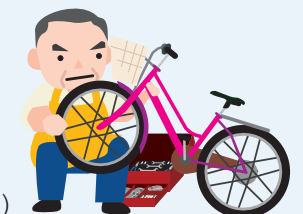
所 キッチンコート

西調布店駐輪場周辺

(下石原3-11-1)

自 転 車 無 料 点 検、自 転 車 保 険 の 促 進、自 転 車 利 用 者 向 け リーフレット・交通安全啓発グッズ(反射材など)の配布など

調 布 市 交 通 対 策 課 ☎481-7454



●空間放射線量の測定結果(10月)

市内公共施設の定点測定場所で空間放射線量を測定した結果、全測定場所で除染実施区域となる基準の0.23マイクロシーベルトの4分の1程度でした。

調 布 市 環 境 政 策 課 ☎481-7087



市HP

クリーン作戦

①秋の多摩川クリーン作戦

河川環境を守り、美化を推進するため、一緒にごみを拾いましょう。

11月13日(日)午前8時～9時※小雨決行

団体参加：多摩川河川敷の各拠点(のぼり旗で表示)
個人参加：京王相模原線鉄橋下(京王多摩川駅徒歩5分)の本部(当日直接会場へ)

初めて参加する団体は要事前申し込み

②野川クリーン作戦

野川の上流部(御塔坂橋～馬橋)で実施します。
11月26日(土)午前10時～11時※小雨決行
上流部：中耕地橋、大橋、中島橋
当日直接会場へ

①②共に

軍手※ごみ袋などは市で用意
環境政策課☎481-7087

喫煙マナーアップ・受動喫煙防止キャンペーン

市内各駅周辺で、朝の通勤時間帯に合わせ喫煙マナーや受動喫煙防止を呼び掛け、清掃活動を行います。

Table with 2 columns: 実施駅(集合場所) and 日時. Lists various stations and their respective activity times.

今年度は啓発ティッシュの配布なし
環境政策課☎481-7087



乳がん検診

【市内検診機関】

Table with 3 columns: 実施場所, 検診日, 申し込み先. Lists medical facilities and their screening schedules.

※12日までの申し込みは12月～令和5年1月、13日以降の申し込みは1～2月の受診。検診日は祝日を除く

昭和58年3月31日以前に生まれた女性
問診、視触診、マンモグラフィー
1500円(検査時持参)※生活保護受給世帯または中国残留邦人等支援給付世帯は受給証明書の提示で免除
受診できない方①令和3年4月以降の市の乳がん検診受診者②乳腺科治療中または経過観察中③妊娠中(可能性あり含む)④授乳中⑤心臓ペースメーカー、豊胸手術など乳房内に人工物がある方

電話またはFAX(☎のみ)で住所、氏名、生年月日、年齢、電話番号、検診希望日(FAXの場合のみ第3希望まで)を各医療機関へ
健康推進課☎441-6100

ノロウイルス感染症に注意

ノロウイルスは冬期を中心に流行します。感染すると感染性腸炎を引き起こし、吐き気、おう吐、下痢、腹痛、発熱などの症状がでます。乳幼児や高齢者は重症化することもあるので、早めに医療機関を受診しましょう。

感染予防のために/手洗い、うがいを徹底し、手指や飲食物などに付着したウイルスが体に入ることを防ぐ
感染したら/①下痢やおう吐がある場合は、脱水症予防のために水分補給②使用したトイレや洗面器、流しはすぐに洗う③症状がなくなっても数日間は手洗い、うがいを徹底し、外出時にはマスクをつける

おう吐物や糞便の処理に注意/おう吐物や糞便には多量のノロウイルスが含まれているため、処理をする場合はマスクや手袋をして、塩素系洗剤を染み込ませたペーパータオルなどで拭き取りビニール袋に入れて捨てる。処理後は十分に換気する
健康推進課☎441-6100

あなたの骨の健康度チェック

12月12日(月)午前9時10分～11時30分頃
文化会館たづくり西館保健センター1階
市内在住の18～64歳(昭和33年4月1日～平成17年3月31日生まれ)の女性(妊娠中の方、過去5年以内に骨密度検査を受診した方、骨粗しょう症と診断されたことがある方、現在治療中の方を除く)
レントゲンによる骨密度測定、生活習慣・運動・食事に関する指導
申し込み順30人
無料
未就学児(申し込み順6人)
11月7日(月)午前9時～25日(金)に電話で健康推進課☎441-6100

募集

男女共同参画推進フォーラム しえいくはんず2023 実行委員

誰もが生き生きと暮らせる社会を目指し、令和5年6月に実施するイベントの企画運営を行う、団体・個人を募集します。
12月21日(水)
詳細は男女共同参画推進センターHP参照



男女共同参画推進センター☎443-1213
danjyo@city.chofu.lg.jp

令和5年度図書館カレンダー広告主

カレンダーの大きさ・年間発行部数/①B7判・約1万6000部②B6判・約1万部
配布場所/市内各図書館11館 広告の大きさ/①縦13ミリ×横53ミリ②縦19ミリ×横81ミリ
掲載位置/表裏下段(2色刷り)
発行時期/前期(4～9月)は令和5年3月、後期(10～3月)は令和5年9月
募集枠/2事業者(1事業者①②の2種類表裏2カ所。前後期の2期分で8枠1セット)
1セット1万7400円(広告料)
申し込み多数の場合は市の要綱に基づいて決定
12月1日(休)までに中央図書館☎441-6181

12月のフリーマーケット出店者

12月10日(土)・11日(日) 午前10時～午後3時
調布駅前広場 出店資格/市内在住・在勤で物品販売を生業としない18歳以上の方
各50人(多数抽選) 1000円
Eメール(携帯メールは不可)または往復はがき(往信裏面)に出店希望日、住所、氏名(ふりがな)、電話番号、誓約の一文(会場周辺の道路上での荷物の積み下ろしをしない旨)、在勤者は勤務先名・電話番号を明記し、11月15日(火)(消印有効)までにchoufu.jiritouendan@luck.ocn.ne.jpまたは〒182-0024布田1-43-2-N203 NPO法人ちようふ自立応援団フリーマーケット担当☎489-3160 (文化生涯学習課)

市民活動支援センター第11期運営委員(市民公募枠)



毎月1回(8月除く)開催される運営委員会に出席し、センターの運営などについての意見交換・協議
センターが主催する事業の企画や準備、当日の運営への協力
募集人数/若干名
詳細は市民活動支援センターHP参照
指定の履歴書と作文(「調布の市民活動を活性化していくためにセンターが取り組むべきことと、自分ができること」800字以上～1200字以内)を11月10日(木)～12月5日(月)(必着。11月21日(月)を除く)に直接または郵送、Eメールで〒182-0022国領町2-5-15市民プラザあくろす2階調布市市民活動支援センター高木・池田☎443-1220・npo-center@ccsw.or.jp

「暮らしの情報」は11面に続きます

11月の健康に関する日

11月8日 いい歯の日
11月14日 世界糖尿病デー
11月16日 世界COPDデー
11月21日 いい歯の日
11月22日 いい歯の日
11月23日 いい歯の日
11月24日 いい歯の日
11月25日 いい歯の日
11月26日 いい歯の日
11月27日 いい歯の日
11月28日 いい歯の日
11月29日 いい歯の日
11月30日 いい歯の日

児童虐待の「早期発見」は、子どもと保護者を必要な援助につなげるための第一歩です

虐待されている子どもや、その保護者は援助が必要です。虐待が疑われる行為に気づいた場合はご連絡ください。なお、連絡した方の個人情報は守ります。
午前9時～午後5時(第3土曜日とその翌日、年末年始を除く)
子ども家庭支援センターすこやか☎0120-087-358(子ども政策課)



めでたい!!

みんなで祝おう!!

名誉市民・水木しげるさん生誕100周年

名誉市民・水木しげるさんの功績を称え、命日の11月30日の「ゲゲゲ忌」を中心にイベントを実施しています。
生誕100周年を迎える今年は、例年以上に盛りだくさんの内容をご用意しました。

産業振興課 ☎481-7183



ゲゲゲ忌2022 期 11月19日(土)~30日(水)

ゲゲゲ横丁・ゲゲゲの森

11月19日(土)・20日(日) ※一部荒天中止
午前11時~午後4時
調布駅前広場
鬼太郎やねこ娘などのキャラクターグリーティング、キャラクターショー、演奏会、マルシェ(アニメ関連商品などのゲゲゲ忌先行販売、鳥取県産、境港市のカニ汁販売)、缶バッジ制作体験など



アニメ特別上映会 in シアタス調布

11月19日(土)・20日(日)・23日(水)・26日(土)・27日(日)・30日(水)
イオンシネマ シアタス調布 ※30日(水)を除きオンライン配信(有料)あり
アニメ「ゲゲゲの鬼太郎」「悪魔くん」上映、声優や制作スタッフなどのトークショー、ショート朗読劇、生オーディオコメンタリー付上映など
岡田洋子、高山みなみ、沢城みゆき、三田ゆう子(いずれも声優)ほか
観会場参加・オンライン配信ともに、イープラスで11月5日(土)から一般販売(有料、先着順)



アニメ公式HP

ゲゲゲ忌コスプレイベント~調布市ブリガドーン計画~

水木作品のキャラクターのコスプレで来場した方限定で、キャラクター(バックペアド(写真中央))と記念撮影ができます。
11月19日(土)・20日(日) 午後1時・調布駅前広場
ゲゲゲ忌期間中、コスプレで来場した方にはオリジナル缶バッジを贈呈(調布市観光案内所「ぬくもりステーション」(午前9時~午後4時)で配布(無くなり次第終了))

●調布市ブリガドーン計画とは
ブリガドーンとは、水木マンガにおける「妖怪や幽霊が現れる超常現象」です。「墓場鬼太郎」では調布市がブリガドーンに包まれ、アニメ「ゲゲゲの鬼太郎」第6期では人間を妖怪に変えるブリガドーン計画が描かれました。
これらになぞらえ、調布市を妖怪でいっぱいにするコスプレイベントです。



ゲゲゲのスタンプラリー

ゆかりのスポットなどを巡ります。スタンプの数に応じて記念品をプレゼントします。 11月19日(土)~30日(水)

台紙配布・記念品受渡場所

調布市観光案内所「ぬくもりステーション」
(調布駅前広場開園期間中は毎日午前9時~午後4時)
鬼太郎茶屋(調布深大寺町5-12-8開園期間中は毎日午前10時~午後5時)
産業振興課(調布市役所8階平日午前9時~午後5時)

	スタンプ数	記念品
参加賞	6	ゲゲゲ忌2022版ポストカード
達成賞	13	2023年版ゲゲゲのカレンダー



沢城みゆき×梶裕貴 スペシャルトークショー

11月20日(日)午後3時~
調布グリーンホール 大ホール
観3500円(オンライン配信1000円)
詳細はアニメ「ゲゲゲの鬼太郎」公式HP参照



沢城みゆき 梶 裕貴

その他の取り組み

◆京王電鉄連携事業

①オリジナルヘッドマークが装飾された京王線車両の運行②鬼太郎一日駅長③記念乗車券販売④駅係員のちゃんちゃんこ着用
詳細は京王電鉄(株)HP参照
調布京王電鉄(株)京王お客さまセンター ☎042-357-6161



京王電鉄HP

◆鬼太郎商店 in 調布パルコ

「ゲゲゲの鬼太郎」の原作・アニメを中心にグッズを販売します。
11月16日(水)~30日(水)
調布調布パルコ ☎489-5111

◆ゲゲゲギャラリー・献花台

水木しげるさんの描いたイラストや妖怪画などを展示します。期間中は献花台を設置します。
11月19日(土)~30日(水) 調布文化会館たづくり1階
献花台への献花のお供えはご遠慮ください。
11月28日(月)・29日(火)は休館のため南側警備受付口から入館(午前8時30分~午後5時)
調布(公財)調布市文化・コミュニティ振興財団 ☎441-6150

◆市立中央図書館での展示

調布中央図書館 ☎441-6181

◆市内商店会・企業による独自の取り組み

11月19日(土)~30日(水)

◆講場コンサート

桐朋学園大学の協力により、市議会定例会開会前に水木しげるさんゆかりの曲などを演奏します。
11月30日(水)午前9時10分~
調布市議会議場(市役所4階)
当日先着50人 調布市議事事務局 ☎481-7292

◆市立小・中学校、公立保育園での給食提供など

水木作品のキャラクターや水木しげるさんにちなんで給食を提供するなど、施設ごとに企画を実施します。
調布市立小・中学校給食について/
学務課 ☎481-7476
公立保育園の取り組みについて/
保育課 ☎481-7132

生誕100周年記念イベント

11月26日(日)
①第1部/午後1時~2時(0時15分開場)
②第2部/午後3時30分~5時15分(2時45分開場)
調布グリーンホール大ホール
①アニメ「ゲゲゲの鬼太郎」第6期新作キャラクターショー・作品上映、活弁・坂本頼光「テレビくん」「日の丸太郎 武者修行の巻」(1936年/無声アニメーション)
②活弁・坂本頼光「幸福の甘き香り」「水木しげるの人生絵巻」、講演・京極夏彦「元祖お化け大学があった街~水木サンと調布」
①坂本頼光(活動弁士) ②坂本頼光、京極夏彦(小説家)
観各1000人(多数抽選)
11月9日(土)までにインターネット専用フォームから申し込み
②はオンライン配信(無料)あり。視聴方法など詳細は市HP参照



坂本頼光 京極夏彦
撮影:森 清



市HP

生誕100周年記念冊子

水木しげるさんと市の関わりや歩みのほか、作品や市内ゆかりのスポットなどを紹介します。
配布開始日(予定) / 11月19日(土)
調布市観光案内所「ぬくもりステーション」、産業振興課ほか

生誕100周年記念・調布市平和祈念展「水木しげるが見た光景」~紡がれる想いと言葉~

水木しげるさんが残した戦争・平和に関する作品を展示します。
11月30日(水)まで 午前10時~午後6時 ※たづくり休館日を除く
調布文化会館たづくり1階 展示室
観入場制限を実施する場合あり。最新情報など詳細は調布市文化・コミュニティ振興財団HP参照
調布(公財)調布市文化・コミュニティ振興財団 ☎441-6150
文化生涯学習課 ☎481-7139



河童の三平

ギャラリートーク

水木しげるさんの長女で水木プロダクションの原口尚子さんが、展示の見どころや水木さんのエピソードを紹介します。
11月18日(金)②19日(土)③20日(日)
①午後6時30分~②③午前9時~ ※各回40分程度
観各回20人(多数抽選)
11月9日(土)までに電話またはインターネット専用フォームで文化生涯学習課 ☎481-7139



水木しげるさんが描いた原口尚子さん



インターネット専用フォーム

ゲゲゲのサンドアート

調布市ゆかりの国際的に活躍するアーティストによる、サンドアートのイベントを開催します。
①作品制作・展示 / ゲゲゲの鬼太郎のキャラクターを中心に、水木しげるさんの描く世界を表現します。
11月21日(月)~12月20日(火)
②ワークショップ / 道具の使い方を学び、簡単な砂像作りを体験しませんか。
11月26日(土) ※雨天の場合27日(日)に順延
午後1時~2時、2時30分~3時30分
調布保坂俊彦(サンドアーティスト) 観各回10グループ(1グループ3人まで、多数抽選) 11月5日(土)~18日(金)に市HPから申し込み
①②共に
調布多天神社
調布(一財)自治総合センターによる宝くじの社会貢献広報事業の助成を受けて実施 調布文化生涯学習課 ☎481-7139



市HP



調布観光ナビ

※マスクの着用や手指の消毒など、感染症対策を実施してください
※内容は状況により変更する場合あり ※費用は記載がない場合無料
※イベントなどで撮影した写真は、市や観光協会などの広報媒体に掲載の場合あり
※詳細は観光協会HP「調布観光ナビ」を参照

©水木プロ ©水木プロ・東映アニメーション ©水木プロ・フジテレビ・東映アニメーション

※状況により内容を変更する場合があります



第44回 調布市 3年ぶりに開催
農業まつり
11月19日(土)・20日(日)

時 午前10時～午後4時 所 市役所前庭※荒天中止 問 農政課 ☎481-7182
※各販売テントの品物が売り切れた場合は順次終了

行事予定表

※感染対策のため規模を縮小して開催。例年開催している舞踊大会は中止

行事名	19日(土)	20日(日)
農産物展示品評・即売会	出品された農産物の即売あり	展示：午前10時～正午 即売：午後2時～
即売会(野菜、果樹、花き、植木)	午前10時～	午前10時～
木島平村農産物即売		
農業なんでも相談	午前10時～午後3時	
宝船展示・宝分け	展示：午前10時～	展示：午前10時～ 宝分け：午後2時～
野菜名前あてクイズ	午前10時～	午前10時～
野菜袋詰め		
食育ゲーム		
祭ばやしの演奏		
ポップコーンづくり体験		
農の生け花展示	午前10時～	

市内農家の方々が丹精込めて育てた農産物の展示品評会や新鮮な農産物の即売などを行います。農家の方と交流を深めながら地元産野菜を味わってみませんか。

調布市の農業

都心の程近くにありながら、多くの農地が残っています。葉菜類や根菜類など幅広い種類の農産物をほぼ年中収穫しており、収穫された農産物は、主に市内の販売所へ出荷するほか、畑のそばにある直売所でも販売しています。



農産物の参加賞あり

出品された農産物の即売あり

特産品が当たる抽選会あり

農産物をプレゼント

第41回 深大寺そばまつり

新そばの季節、深大寺が結ぶご縁への感謝として、「深大寺そば巡り」や「そば守観音供養祭そば献供式」を行います。

期 11月26日(土)～12月4日(日)

第8回深大寺そば巡り

「そば巡り絵馬」を購入して、深大寺そば組合加盟店を食べ歩きで巡りましょう。10店達成で「特製そば猪口」(先着70人)を、さらに全店制覇で「特製とっくり」(先着30人)をプレゼントします。

「そば巡り絵馬」の販売(限定300枚)

深大寺そば組合加盟店で使える100円の割引券5枚付です。

期 11月26日(土)～

販売時間/午前10時～午後4時
(初日は午前9時～)

所 むさし野深大寺窯 費 300円

そば守観音供養祭そば献供式

日 12月3日(土)午前11時～(予定)

所 深大寺境内

問 深大寺そば組合

児玉 ☎080-3732-7156



(産業振興課)

第10回ふじみまつり
～三調めのエントツくんまつり～

三鷹市・調布市のごみや資源物を処理しているふじみ衛生組合では、3年ぶりに「ふじみまつり」を開催します。

日 11月20日(日)午前10時～午後3時※荒天中止

問 ふじみ衛生組合 ☎490-5374

所 ふじみ衛生組合(深大寺東町7-50-30)

因 和太鼓演奏、手芸品・リサイクル品の販売、ふわふわトランポリン、ソーラータン・ボトルアクアリウム・みつろうラップ作り、押し花マグネット配布、おもちゃの病院、スタンプラリー、バルーンアート、ヨーヨーつり、的当て、輪投げ、射的、グラウンド・ゴルフ、ごみ分別テスト、ごみ削減アンケート、はたらくくるまの展示、消防コーナー、ごみ処理施設事業功労者表彰、施設見学など

他 飲食を伴う模擬店の出店なし

SDGs 落語
～笑って楽しくエシカル落語～

時 午前11時～11時50分(予定)

演 立川平林(落語立川流真打)

定 当日先着100人程度

費 無料



ふじみ衛生組合HP



暮らしの情報 の 続き

スポーツ

ミズノフットサルプラザ調布 市民優先使用抽選 (令和5年1月分)

日7日(午後6時～8時、14日(午前10時～正午 21日(午後6時～8時、28日(午後8時～10時
対市内在住・在勤・在学の5人以上の団体※代表者は 15歳以上(中学生を除く) 費1万6907円
開園往復はがきに第1・第2希望日、団体名、代表者の住所、氏名、年齢、電話番号、メンバーの氏名を明記し、11月30日(火)(消印有効)までにスポーツ振興課「MFP調布1月分」係☎481-7496(多数抽選)

体育協会 ☎481-6221 専用☎あり
〒182-0011 深大寺北町2-1-65 総合体育館内

シニアスポーツ振興事業

「調布市シニア卓球交流大会」

日12月24日(出)午前9時20分～午後2時30分
開総合体育館
対おおむね50歳以上の市内在住・在勤または市内で活動している方
種男子ダブルス1部・2部、女子ダブルス1部・2部、混合ダブルス1部・2部※2部は初心者・初級者
定申し込み順計120組 費無料
申込書(体育協会☎から印刷可)を、12月5日(月)までに郵送で総合体育館または、〒182-8691調布郵便局私書箱2号調布市卓球連盟第11回シニアダブルス交流大会行き
開体育協会

A冬休みジュニア卓球スクール(全3回)

時午前9時30分～11時30分
対市内在住・在学の小・中学生
定30人(多数抽選)

B冬休みジュニアバドミントンスクール(全3回)

時午後0時30分～2時30分
対市内在住・在学の小・中学生
定24人(多数抽選)

C冬休み跳び箱・鉄棒集中スクール(全3回)

時午前9時30分～11時30分
対市内在住・在学の小学生
定25人(多数抽選)

D冬休み小学生フットサルスクール(全3回)

時1・2年生クラス/午前9時30分～11時、3～6年生クラス/11時～午後0時30分
対市内在住・在学の小学生
定各クラス25人(多数抽選)

A～D共に

期①12月26日(月)②27日(火)③28日(水)

費1500円(初回持参)

E Kidsチャレンジ体操スクール(全7回)

期令和5年1月4日～2月15日の毎週水曜日

F 跳び箱チャレンジスクール(全7回)

期令和5年1月6日～2月17日の毎週金曜日

E・F共に

時幼児クラス(平成28年4月2日～31年4月1日生まれ)/午後3時30分～4時20分 小学生クラス/午後4時30分～5時30分

対市内在住・在学(園)の幼児～小学生

定各クラス20人(多数抽選) 費3500円(初回持参)

A～E共に

所A～CE総合体育館Dミズノフットサルプラザ味の素スタジアム

持室内用シューズ、運動着(ABのみラケット(貸し出しあり))

開11月15日(火)

申体育協会☎から申込み

抽選結果発表日/11月25日(金)

開体育協会



採用情報

※履歴書などの提出が必要です。

詳細は市☎参照



市HP

生活福祉相談員

業務内容/生活保護の申請に関する面接・相談受付など

勤務形態/月16日 平日午前9時～午後5時(1日7時間45分以内)

資格など/社会福祉士または精神保健福祉士の資格を有し社会福祉に係る相談業務に1年以上従事した経験がある、または社会福祉に係る相談業務に3年以上従事した経験がある方

時給/1800円

開申込書(生活福祉課(市役所3階)で配布または市☎から印刷可)、資格を証する書類の写しを〒182-8511市役所生活福祉課☎481-7098へ郵送または本人が持参

令和5年度市職員募集(土木職)

職種/上級・経験者(大学卒業程度):土木(主任職)、上級(大学卒業程度):土木

採用日/令和5年4月1日

募集人数/いずれの職種も若干名

選考/1次:書類選考、2次:筆記試験、3次:人物試験、4次:人物試験など

開①11月13日(日)までに電子申請②15日(火)に市☎で公表する電子申請での到達番号と対応した受験番号を確認③22日(火)(必着)までに受験番号を記載した申込書を〒182-8511市役所6階人事課☎481-7355へ郵送

令和5年度任期付短時間勤務職員(障害者対象)

職種/事務(障害者対象)

勤務時間/1日7時間45分で週4日勤務または1日6時間で週5日勤務

給与/約15万8000円(各種手当あり)

雇用期間/令和5年4月1日(出)～令和6年3月31日(日)

開①11月13日(日)までに電子申請②15日(火)に市☎で公表する電子申請での到達番号と対応した受験番号を確認③23日(木)までにエントリーシートを指定アドレスにEメールで提出

開人事課☎481-7355



仕事・創業

一人でも雇ったら、入ろう。労働保険

従業員を1人でも雇用している事業主は、労働保険(労災・雇用)の加入が義務付けられています。従業員が安心して働けるように、今すぐ加入の手続きをお願いします。

開ハローワーク府中・雇用保険適用課☎042-336-8617、三鷹労働基準監督署・労災課☎0422-67-3422(産業振興課)

キャリアアップ講習11月募集科目

対都内在住・在勤で、都内中小企業で働いている方(派遣、契約社員、パートなどを含む)

開①高齢者のためのビル管理技術者受験対策②第三種電気主任技術者科目合格対策(理論)③PHP言語によるWebシステム開発(初級)④Python(初級)⑤Python(中級)

開①②15人③④⑤12人(多数抽選)

費①②3200円③④⑤6500円

所開直接または往復はがきで11月10日(日)(必着)ま

で、〒183-0026府中市南町4-37-2多摩職業能力開発センター府中校人材育成プラザ☎042-367-8204、または市HP「TOKYOはたらくネット」の申し込みフォームから申し込み※直接の場合は返信用はがき持参(産業振興課)

保護者セミナー 家族の距離が変われば、ひきこもる子が変わる

日12月3日(出)午後1時30分～4時

開市民プラザあくろす3階ホール、またはオンライン

対ひきこもりになった子どもとの関係に悩んでいた方をゲストに迎え、子どもが「働く」を実現するまでの適切な家族の距離感についての実体験をお話いただき、ワーク、質疑応答

開会場:申し込み順40人、オンライン:定員なし

費無料

開セミナー終了後、会場参加の方を対象にプチ相談会を実施

開12月1日(日)までに市☎申し込みフォームまたは電話でちょうふ若者サポートステーション☎444-7975

(産業振興課)

産業労働支援センター 〒182-0022国領町2-5-15市民プラザあくろす3階☎443-1217・☎443-1218 Eindustry@chofu-across.jp 専用☎あり

A事業承継個別相談会

開11月24日(火) 午後1時～、2時30分～

対中小・小規模企業の経営者・後継者

相談員/東京都多摩地域事業承継・引継ぎ支援センター専門担当者

開直近2期分の決算書・確定申告書、会社概要※持参可能な場合のみ

開11月17日(木)

B女性起業相談会

日11月25日(金)午前10時～午後4時(正午～午後1時を除く)

相談員/老川多加子(中小企業診断士)

C「躍進の新年」を迎えたい方のための相談会～ロケットスタートの秘訣は「ラス前スパート」にあり～

日11月26日(出)午前9時～午後4時(正午～午後1時を除く)

相談員/小田明彦(中小企業診断士)

A～C共に

相談時間/1人50分

開申し込み順A2人B5人C6人

費無料

所開産業労働支援センター☎または電話、FAX、Eメールで申し込み



その他のお知らせ

「Chofu版ウォームビズ」の試行実施

市ではこれまで、クールビズを実施してきましたが、11月からは公務にふさわしい服装を基本としながら、TPO(時・場所・場合)に応じた快適で動きやすい服装での勤務による公務能率の向上を図るため、「Chofu版ウォームビズ」を試行実施します。皆様のご理解・ご協力をお願いします。

期令和5年3月31日(金)まで

開人事課☎481-7356

市のEメールアドレスドメインを変更

11月5日よりEメールアドレスのドメインを変更します。お手数ですが設定の変更をお願いします。

変更前:@w2.city.chofu.tokyo.jp

変更後:@city.chofu.lg.jp

開当面の間旧アドレスも使用可能

開デジタル行政推進課☎441-6119・20

新型コロナウイルス感染症に関する情報

感染症対策のため、各施設・事業はサービスなどを一部制限して開館・実施しています。利用・参加を予定している方は、事前にお問い合わせいただくか、市☎や主催団体☎などで最新情報をご確認ください。また、マスク着用などの感染症対策をした上で利用・参加をお願いします。



市HP

イベントのお知らせ

催し

市役所2階ロビー展 素敵な手作り品に出会える場

期 11月7日(月)～11日(金)
 時 午前9時～午後5時(最終日は4時まで)
 所 市役所2階総合案内所前
 内 市内福祉作業所の自主製品の展示
 調 調布市福祉作業所等連絡会 ☎481-3201
 (障害福祉課)

「みる」子どもたちと映画寺子屋上映会 ～Scene.38～

期 11月14日(月)
 時 午前11時30分～午後1時30分(受付11時～)、午後2時～4時(受付1時30分～) ※各回同内容
 所 文化会館たづくり12階大会議場
 対 未就学児と保護者
 上 映作品 / てんまのとらやん
 定 申し込み順15組
 費 無料
 他 11月11日(金)までに申し込み結果連絡
 申 氏名、連絡先を11月9日(水)までに電話またはEメールで、子どもたちと映画寺子屋・浅野 ☎090-7933-1263・E kodomotachitoeigaterakoya@gmail.com
 (産業振興課)



サウジアラビア文化展

サウジアラビア王国と調布市の交流は、今年で20周年を迎えます。美しく奥深いサウジアラビアの世界に触れてみませんか。
 期 11月19日(土)～23日(祝)
 時 午前10時～午後6時
 所 文化会館たづくり2階北ギャラリー
 内 サウジアラビアの民芸品、民族衣装、各都市の写真などの展示。伝統的なテントなど、伝統衣装を着用して撮影できるフォトスポット
 協 協力 / サウジアラビア王国大使館文化部
 調 調布市生涯学習課 ☎481-7139



循環型農業講習会と深大寺・佐須地域で栽培した有機野菜の収穫体験参加者募集

日 11月19日(土)午後2時～4時(予定) ※小雨決行
 所 天台宗祇園寺本堂(佐須町2-18-1) 深大寺南町1-3先(柏野小学校北側公有地)
 ※車・バイクでの来場は不可
 対 市内在住・在勤の18歳以上
 内 講習会：環境にやさしい循環型農業の特性と地域農業における有効性についての解説
 収穫体験：深大寺・佐須地域で有機栽培したサトイモ・サツマイモの収穫
 調 横井直人(元福島県農業総合センター職員)
 定 30人(多数抽選)
 費 無料
 汚 汚れても良い運動靴・服装、タオル、帽子、飲み物、筆記用具
 企 企画・運営 / NPO法人東京あぐり、(公財) 生存科学研究所



申 申 Eメールの件名に「循環型農業講習会申込」、本文に参加人数、参加者全員の名前・ふりがな、参加代表者の住所・電話番号を明記し、11月13日(日)までに環境政策課 ☎481-7086・E kankyoun@city.chofu.lg.jp
 ※抽選結果は11月16日(水)までにEメールで通知

深大寺・佐須地域の魅力を探る ウォークラリー

日 11月23日(祝) ※雨天中止
 時 午前10時～(2時間程度)
 所 深大寺・佐須地域農業公園、市立柏野小学校北側公有地、深大寺自然広場、佐須の用水路沿い農地ほか
 集 佐須ふれあいの家
 対 小学生以上(小学生は保護者同伴)
 定 25人(多数抽選) 費 無料
 汚 汚れてもよい歩きやすい靴・服装、帽子、タオル、飲み物
 企 企画・運営 / (一財) 都市農地活用支援センター
 申 申 11月11日(金)までに申し込みフォームから申し込み、またはEメールに参加希望者全員の名前、住所、日中連絡の取れる電話番号、Eメールアドレスを明記し環境政策課 ☎481-7086・E kankyoun@city.chofu.lg.jp



東京2020大会1周年記念事業 第14回味の素スタジアム感謝デー

日 11月23日(祝) 午前10時～午後4時
 所 味の素スタジアム
 内 天然芝体験やダンスイベント、東京2020大会に関連した競技体験・スタジアムツアー ※一部のコンテンツはオンラインでも視聴可
 費 無料
 詳 詳細は東京2020大会1周年記念事業 第14回味の素スタジアム感謝デー参照
 調 調布市市民健康づくり始める会会員
 定 申し込み順20人程度
 費 2500円(保険料、材料費)
 持 持 花バサミ、持ち帰り用の袋
 申 申 11月18日(金)までに市民活動支援センター電話代行サービス ☎498-3381 (健康推進課)

新こころの健康づくり！わくわくクリスマス ～ボックスフラワーアレンジメント～

日 11月26日(土) 午前10時～11時30分(受付9時30分～)
 所 文化会館たづくり3階304・305会議室
 調 調布市市民健康づくり始める会会員
 定 申し込み順20人程度
 費 2500円(保険料、材料費)
 持 持 花バサミ、持ち帰り用の袋
 申 申 11月18日(金)までに市民活動支援センター電話代行サービス ☎498-3381 (健康推進課)

映画のまち調布

調布シネサロン『この世界の片隅に』 (2016年/126分/ブルーレイ)

どこにでもある毎日の暮らし。昭和20年、広島・呉。わたしはここで生きている。
 日 12月21日(水)
 時 ①午後2時30分～②6時30分～
 所 グリーンホール大ホール
 監 監督 / 片渕須直 原 原作 / こうの史代
 音 音楽 / コトリング 制 制作 / MAPPA
 声 声の出演 / のん、細谷佳正、稲葉菜月ほか
 定 各800人
 費 全席指定 前売券500円 当日券800円
 ※会員・ハンディキャップ・団体割引の適用なし
 ※0歳から入場可。2歳以下ひざ上無料。座席が必要な場合は有料

がいせんウォーク2022

日 11月27日(日) ※小雨決行
 時 午前8時30分～9時30分・仙川駅前公園(順次開始)
 内 約8km・3時間(入間町・若葉町の雑木林から深大寺自然広場カニ山まで。ガイドウォーク3コース)
 定 ①生き物コース親子32人 ②樹木コース15人 ③歴史コース30人(多数抽選)
 費 大人300円、小学生100円(保険料含む)
 持 持 飲み物、帽子、履き慣れた靴
 中 中止の場合は11月26日(土)午後8時までに「ちょうふ環境市民会議」☎でお知らせ
 申 申 11月5日(土)～15日(水)に「ちょうふ環境市民会議」☎から申し込み、またはEメールに参加者全員の名前、住所、氏名、年齢、電話番号、Eメールアドレス、希望コースを明記し、ちょうふ環境市民会議 ☎090-5558-1445(当日のみ)
 E info@chofu-kankyo-shimin.org (緑と公園課)



「勝どき駅～豊洲エリアを散策」 ヘルシーウォーキング

日 12月3日(土) ※雨天中止
 時 午前9時・都営地下鉄大江戸線勝どき駅A4b出口(月島第2公園広場)(時間厳守)
 解 解散 / 午後2時30分(予定)・りんかい線東京テレポート駅 歩 歩行距離 / 約8.0km
 費 300円(保険料、資料代)
 持 持 弁当、飲み物、帽子、敷物、雨具、健康保険証など
 場 当日直接集合場所へ
 調 調布市市民活動支援センター電話代行サービス ☎498-3381(12月2日(金)まで) (健康推進課)

パラスポーツ・ボッチャ 調布市交流会

日 12月11日(日) 午後1時～4時(受付0時30分～)
 所 市民大町スポーツ施設・体育館
 内 ボッチャによる交流試合。優勝・準優勝チームには「東京都町村ボッチャ大会」への出場資格を授与
 調 調 秋元妙美(交流会審判長)
 定 申し込み順36人(12チーム、または個人参加)
 費 無料 汚 汚 動きやすい服装、室内履き、タオル、飲み物 参 参加者は、事前に検温を実施
 申 申 11月6日(日)午前10時から電話で調和SHC倶楽部事務局 ☎498-8828 (スポーツ振興課)



© 2019 こうの史代・コアミックス / 「この世界の片隅に」製作委員会

保 生後6カ月以上の未就学児(費1人1000円)
 日 12月14日(水)までに㈱ママMATE東京支店 ☎03-6913-8484
 申 チケットCHOFU ☎481-7222
 調 (公財) 調布市文化・コミュニティ振興財団文化・コミュニティ事業課 ☎441-6150 (文化生涯学習課) 調布市文化・コミュニティ振興財団HP



講座・講演会

社会教育学習グループ公開講座

- ◎子育てネットkonokono
「ほんとはこんな英語教育がいいな」
◎CCD「インクルーシブ英会話(初級)」
◎コミュニケーション学習会「SMILE」「関わる」こととは「変わる」こと～楽しい!を体験しよう～

申込電話またはEメールでSMILE担当・岩崎☎090-8031-3055・E chofusmile@gmail.com (社会教育課)

悩みを抱えるあなたやあなたの家族のための講演会～ゲームとの向き合い方を考える～

日11月20日(日)午後1時30分～3時40分
所文化会館たづくり12階大会議場とオンライン(Zoom)配信
講師 川久保綾香(東京さつきホスピタル医師)
定会場:100人、オンライン:100人(いずれも多数抽選)
費無料
申11月13日(日)までに申し込みフォームから申し込み
関児童青少年課☎481-7536



書道入門講座「カラー筆ペンで年賀状2023」

日11月27日(日)午前10時～11時30分
所市民プラザあくろす3階研修室3
関18歳以上
関筆に慣れるエクササイズ、個性を生かした年賀状の作成
講師 遠山ちひろ(かな書道家、書道ラウンジまなかな主宰)
定申し込み順15人
費1500円(画材代含む)



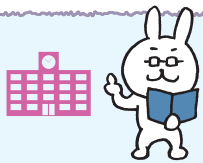
黒の筆ペン(毛筆タイプ)、新聞紙2枚
申11月7日(月)午前10時30分から電話または直接市民プラザあくろす指定管理者☎443-1211
(男女共同参画推進課)

整理収納講座「捨てる基準を身につけて、ラクする時短収納術～モノが溢れない仕組みづくり～」

日11月29日(火)午前10時～正午
所市民プラザあくろす3階ホール
講師 小宮真理(整理収納アドバイザー1級)
定申し込み順30人
費1000円
申11月8日(火)午前10時30分から電話または直接市民プラザあくろす指定管理者☎443-1211
(男女共同参画推進課)

シニア講座「おりがみで作るクリスマスリース」

日12月6日(火)午後1時30分～3時30分
所文化会館たづくり10階1002学習室
所市内在住・在勤
定申し込み順16人
費300円
申11月7日(月)午前8時30分から電話またはEメールに講座名、住所、氏名、電話番号を明記し文化生涯学習課☎481-7140・E bunsin@city.chofu.lg.jp
関調布市消費者団体連合会☎090-4913-8478
(文化生涯学習課)



相互友好協力協定締結大学の市民対象の事業紹介

状況により変更する場合あり。詳細は調布市生涯学習情報コーナー☎参照 (文化生涯学習課)



生涯学習情報コーナーHP

電気通信大学<平成15年5月20日締結>

- ①プログラミング教室入会説明会
②子ども工作教室「ペーパープレートの製作」
③おもちゃの病院「こどもに修理してもらおう!」
②③共に

- 松浦正浩(本学教授)
山中英生(徳島大学教授)
金利昭(茨城大学名誉教授)
②明大アジア史講座(全5回)
③終活講座(全5回)
④クリスマスに読みたい名作

白百合女子大学<平成18年3月28日締結>

- 白百合女子大学人間総合学部主催
学び+遊びのエデュテイメント大学
①クリスマスを楽しもう
②たまごのひみつ
①②共に

東京外国語大学<平成18年11月2日締結>

- ◎第100回外語祭「さあ、100回目の世界旅行へ」
外大らしい国際色豊かな企画が多く、東京にいながら世界中を旅しているような気分を味わうことができます。

明治大学<平成16年2月17日締結>

- 生涯学習機関「リバティアカデミー」秋期講座
①自転車交通の未来を考える～社会を変えるトランジション・マネジメントの思考から～

文化会館たづくり11月の休館日

日11月28日(月)・29日(火) 関(公財)調布市文化・コミュニティ振興財団☎441-6111 (文化生涯学習課)



各館だより

郷土博物館

〒182-0026 小島町3-26-2
☎481-7656 ㊟481-7655

開館時間/午前9時～午後4時 入場料/無料
休館日/月曜日(祝日の場合は直後の平日)

●常設展示「調布の歴史」(2階展示室)

原始・古代から近代までの調布の歩みを紹介しています。

●ギャラリー展

「信仰行事と祭り」
(2階ギャラリー)

期12月4日(日)まで



展示の様子

●収蔵品展

「調布ゆかりの美術～市川鏡瑠・関野準一郎～」

調布で生まれた市川鏡瑠の木彫工芸作品と、調布に暮らした関野準一郎の版画作品をお楽しみください。

期12月11日(日)まで

所1階展示室

他展示替えのため、11月22日(火)は休室。前期(11月20日(日)まで)と後期(11月23日(祝)～12月11日(日))で一部作品の展示替えあり



関野準一郎《金波》木版 1977年 ※前期展示

◎収蔵品展ギャラリートーク

日11月27日(日)午後2時から45分程度

講小野崎満(郷土博物館顧問)

定申し込み順10人

費無料

申11月6日(日)から直接または電話で郷土博物館

●地域文化講演会「調布の社寺をめぐる信仰の今昔～疫病への対処を中心に～」

民俗学の観点から、疫病への対処や深大寺が関連する信仰・行事などを紹介します。

日11月19日(出)午後2時～4時

所市民プラザあくろすホール

講八木橋伸浩(玉川大学教授・調布市文化財保護審議委員)

定申し込み順80人

費無料

申11月5日(出)午前9時から直接または電話で郷土博物館

武者小路実篤記念館

〒182-0003 若葉町1-8-30 専用㊟あり
☎03-3326-0648 ㊟03-3326-1330

開館時間/午前9時～午後5時

入場料/大人200円、小・中学生100円、市内在住の65歳以上無料
休館日/月曜日(祝日の場合は直後の平日)

●秋の特別展

「受け継がれてきたもの」
～武者小路家ゆかりの名品～

武者小路家の歴史を踏まえ、現代まで受け継がれてきた資料や美術品などをご紹介します。

期11月27日(日)まで

所1階展示室

日11月10日(木)・17日(日)

●実篤公園ボランティアガイド

日11月12日(出)・23日(祝)

・27日(日) ※荒天中止

時午後1時～3時の間で随時(最終受付は2時30分)

対個人または5人までのグループ

所旧実篤邸や実篤公園の見所を30分程度で



黒田辰秋「赤漆塗四稜罫」個人蔵



ボランティアガイドの様子

●臨時休館

期11月29日(火)～令和5年3月3日(金)

所記念館外壁と屋上防水等改修工事のため全館休館

※実篤公園は通常通り開園

図書館

中央図書館 〒182-0026 小島町2-33-1
文化会館たづくり4・5・6階
☎441-6181 ㊟441-6183 専用㊟あり

●11月の開館時間と休館日

	開館時間	休館日
中央図書館	午前9時～午後8時30分	11月28日(月)・29日(火)
染地分館以外の分館	午前9時～午後5時	11月7日(月)・14日(月)・21日(月)・28日(月)・29日(火)

※染地分館は施設改修により令和5年3月31日(金)まで休館(休館中はブックポストも利用不可)。臨時窓口については各図書館にお問い合わせください

●令和3年度版

「数字で見る図書館活動～概要と統計～」発行

図書館の登録者数、蔵書数、貸出数などの統計をまとめています。中央図書館5階地域資料コーナーと全分館に所蔵しています。

●図書館利用者懇談会

期①11月17日(日)②24日(日)※各回同内容

時午後2時～3時30分

所①文化会館たづくり10階1001学習室

②深大寺分館集会所

テーマ/予約の本がとどくまで

定申し込み順①20人②10人

日①11月10日(日)②17日(日)

申市内各図書館窓口または図書館㊟から申し込み



生涯学習サークル体験事業

生涯学習サークルに体験入会し、生涯学習活動を始めてみませんか。

●アロマサークル・アロマリエ

期①11月12日(出)②16日(日)

時午前10時～11時30分

所文化会館たづくり3階①303②302会議室

対初心者

所アロマクリーム作り

定各回申し込み順6人

費500円(材料費)

講フェイスタオル

運営/生涯学習各サークル

申㊟各実施の2日前までに電話で生涯学習情報コーナー☎441-6155(たづくり休館日を除く平日午前9時～午後5時(正午～午後1時を除く))

地域デビューイベント

①男性ビギナーズのための料理教室(全2回)

②調布再発見(全2回)

期①11月30日(火)、12月9日(金)

②12月5日(月)(学習会)・8日(日)(徒歩ツアー)

時①午前10時30分～午後3時

②午後1時30分～4時

所①文化会館たづくり10階調理室

②8階映像シアター(学習会)・飛田給駅前集合(徒歩ツアー)

対おむね60歳以上(初めての方優先)で①料理初心者の男性

所①簡単料理の基本と調理

②学習会:「調布飛行場の過去から現在まで」

徒歩ツアー:味の素スタジアム、掩体壕と飛行場近辺の散策

講②学習会:金井安子(調布飛行場の掩体壕を保

存する会)

定①10人②20人(多数抽選)

費①2000円(材料費)

②無料(別途施設見学料600円。交通費は自己負担)

講筆記用具、①エプロンとバンダナ、手拭きタオル②徒歩ツアーは歩きやすい服装、靴、飲み物

日①11月18日(金)②25日(金)共に午後5時まで

申Eメールまたは電話・FAXで参加希望のイベント名・参加者全員の氏名・年齢・連絡先を生涯学習情報コーナー

企画・運営/地域デビュー推進委員会

講生涯学習情報コーナー☎441-6155・㊟441-6115・

日johokona@city.chofu.lg.jp(たづくり休館日を除く平日午前9時～午後5時(正午～午後1時を除く))

広告の欄

掲載の申し込み/㈱ウィード(広告代理店、多摩川5-9-4 インペリアル京王多摩川フラット103号)☎443-6681・㊟443-6682

広告料/1号・2号:1枠3万円、3号(オビ):1枠1万5000円(前払。デザイン・版の制作費・消費税広告主負担)

※広告料収入は市報ちょうふの印刷製本費用の一部に充当しています(広報課)

調布駅徒歩2分



YOGA STUDIO ジュミッツの森 調布市布田4-18-1 ハラビル3F

ヨガを始めてみませんか? ☎050-3696-0556



うちの子「結婚」しないのかしら?

独身のお子様の結婚相談承ります

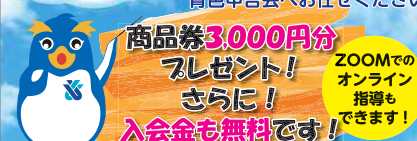


お子様の結婚に関するお悩み、プロの仲間がお答えします。

まずはお気軽に仲人にご相談下さい ☎042-649-2351 結婚相談所ムスベル

入会キャンペーン実施中!!

11月末まで 記帳・決算・確定申告のサポートは青色申告会へお任せください



商品券3,000円分プレゼント! さらに! 入会金も無料です!

公益社団法人 武蔵府中青色申告会 東京都府中市本町4-15-22 TEL042-362-8466 FAX042-333-0687 入会金1,000円 年会費18,000円

●調布市公式SNS

さまざまな市政情報のほか、調布のまちの魅力を発信しています。



公民館だより

- 月曜日休館 ●申し込み/電話または来館で
- 費用/記載のない場合は無料

東部公民館

〒182-0003 若葉町1-29-21
☎03-3309-4505 ☎03-3305-3456

●国際理解講座

「無国籍～国籍・アイデンティティとは？」

50年前の日中国交正常化で、無国籍を選択した横浜中華街・華僑の家族としての体験と研究成果を聞きます。

期・回①11月22日(火)・無国籍の選択と日本国籍取得まで②29日(火)・さまざまな無国籍者の選択とこれから
時午前10時～正午
講陳天璽(早稲田大学国際学術院教授・NPO法人無国籍ネットワーク代表)

定申し込み順24人

申11月8日(火)午前10時から受け付け

●3・11後の防災学習～学校と公民館の地域連携

日11月22日(火)午後3時45分～5時15分

講大森直樹(東京学芸大学教授)

定申し込み順10人

申11月8日(火)午前10時から受け付け

●成人学級「木曜会」公開講座

「読書会体験～別役実・淋しいおさかな」

日11月24日(木)午後2時～4時

講青木笙子(元調布市社会教育指導員・「アカデミー愛とぴあ」読書会講師)

定申し込み順10人

申11月8日(火)午前10時から受け付け

西部公民館

〒182-0035 上石原3-21-6
☎484-2531 ☎484-3704

●文学講座「今を生きる人たちへのメッセージ～写真家 星野道夫の言葉の贈りもの」

アラスカの自然を写真と文章で残した星野道夫のメッセージを読み解きます。

日11月24日(木)午前10時～正午

講濁川孝志(立教大学名誉教授)

定申し込み順30人

申11月8日(火)午前9時から電話またはEメール(☎seibuk@city.chofu.lg.jp)で申し込み(Eメールの場合は、件名に「文学講座」、本文に氏名、町名、電話番号を明記)

●健康講座「ウィークデーの疲れを癒す 女性のための週末リトリートヨガ」(全3回)

肩甲骨や股関節周りのこわばりを緩め、筋トレも楽しみながら身体を整えます。

期①12月3日(土)②10日(土)③17日(土)

時Aコース/午後2時～3時 Bコース/3時30分～4時30分

講上 美知代(ヨガインストラクター)

定各コース9人(多数抽選)

時ヨガマット、バスタオル、室内用シューズ、飲み物、動きやすい服装

申11月15日(火)午後5時までに電話またはEメール(☎seibuk@city.chofu.lg.jp)で申し込み(Eメールの場合は、件名に「健康講座」、本文に氏名、町名、電話番号を明記)※結果は11月16日(火)以降に連絡



北部公民館

〒182-0014 柴崎2-5-18
☎488-2698 ☎488-2787

●親子工作教室

「親子で作ろう！和紙のランプシェード」(全2回)

期①11月27日(日)②12月4日(日)

※作品のギャラリー展示/

期12月6日(火)～10日(土)

時午後2時～4時

講小学生以上の子どもと保護者2人1組

講元木まり子(絵手紙講師)

定8組(多数抽選)

費1組1400円(2作品分材料費。当日持参)

申往復はがきかEメール(☎hokubuk@city.chofu.lg.jp)に、住所、氏名(ふりがな)、電話番号を明記し、11月15日(火)(必着)までに北部公民館「ランプシェード作り」係(Eメールの場合は、件名に「ランプシェー



ド作り申し込み」と記載)

●子ども科学教室

「結晶って○○でしょう～結晶をそだてよう～」

日12月10日(土)午後2時～3時30分

講小学生

講坂口美佳子(科学読物研究会運営委員)

定16人(多数抽選)

費100円(材料費。当日持参)

講えんぴつ、汚れても良いタオル、セロハンテープ、持ち帰り用の袋

申往復はがきかEメール(☎hokubuk@city.chofu.lg.jp)に、お住まいの町名、氏名(ふりがな)、学年、電話番号を明記し、11月15日(火)(必着)までに北部公民館「子ども科学教室」係

調布・狛江の魅力PR部の大学生が発信!
まちなかの素敵な魅力
手作りのスコーンやランチも
guu cafe (グウカフェ)

今月からマスカルドーネ入りのプリンを始めました!

「何気ない日々のちょっとした幸せ」を感じてほしいという思いで作られたカフェです。店内は落ち着いた雰囲気、リラックスした時間を過ごせました。ドリンク類とチーズケーキはテイクアウトもできます。

期国領町3-1-39 Kサイドビル
営業時間/正午～午後8時
定休日/日曜日・月曜日
期Instagramへ (広報課) guu cafe Instagram
一部写真は guu cafe 提供

市民の広場

本欄は市民同士の交流を目的としています。掲載内容の確認や入会申込などは直接問い合わせ先へ連絡してください。掲載を希望する方は掲載基準を確認の上お申し込みください。掲載基準を満たさない場合や申し込みが多い場合は掲載できないことがあります。掲載内容の責任は主催者が負います。(広報課)

催し

■気功サークル健笑会 日11月9日(火)・16日(火)午後6時30分～文化会館たづくり6階 無料 安齋 482-4400

※気功体操・ストレッチ・呼吸法で体を動かします。初心者歓迎

■子育てセミナー親子のコミュニケーション大丈夫? 日11月22日(火)午前10時15分～11時45分 文化会館たづくり6階 300円(資料代、施設等使用料) 柴山 080-6679-2710

※オンライン、保育あり(申し込み制)

■調布・狛江リウマチ友の会 日11月25日(金)、12月21日(火)午後1時30分～3時30分 総合福祉センター2階 200円(資料代) 大串 499-2065

■健康歌声サロン～気持ちよく歌い、笑い、健康づくり～ 日11月26日(土)午前10時～正午(受付9時30分～) 西部公民館 800円(資料代、施設等使用料。ペア割引:1400円) 江口 090-2486-4865 ※途中休憩あり。定員:当日先着40人。講師:ひろせめぐみ(音楽療法士)

■第32回ウォークラリー in ちょうふ 日11月27日(日)受付午前9時～午後1時 100円(機材費) 橋本 050-6881-

4826※ロングコースの受け付けは午前11時まで。集合場所:市役所前庭

■調布フィルハーモニー管弦楽団定期演奏会 日12月4日(日)午後2時～(1時開場) グリーンホール大ホール 1000円(施設等使用料。中学生以下無料) 久保 090-7224-5808

■健康マージャン入門講座・例会 日12月5日(月)・12日(月)・19日(月)午前10時～正午 文化会館たづくり3階 2000円(資料代、機材費) 榎 070-6454-8141

会員募集	サークル名	活動日時	活動場所	入会金	会費	問い合わせ	備考
	東部暮友会(囲碁)	毎週水・金・日曜日午後1時～4時	東部公民館	ナシ	年2000円	佐藤 070-4446-3808	囲碁の初心者、若い人も歓迎

庭木1本から承ります!

お客様へのお約束
庭木1本より明瞭料金
トイレはお借りしません
お茶はご遠慮します
土日でもOKです

市報ちょうふをご覧の方に
生垣剪定 長さ1m 高さ2m
通常2,200円を
先着10名様 (税込)
1,100円!

ガーデンエクスプレス 営業時間
調布支店 東京都調布市東つつじヶ丘1-1-13 9:00~17:00
03-6379-6353

お見積り・お問い合わせは ☎電話 もしくは 2次元コードから

家族葬は公益社

充実した設備で安心のお葬式を

明るくほどこいサイズの式場 24時間安置可能 ゆっくり休める控室
公益社では新型コロナウイルス感染拡大防止に努めています

事前相談 相談無料 随時受付中 オンラインでもご相談いただけます

公益社 公益社 葬儀相談センター [24時間・365日受付] さよならのこころ
☎0120-347-556
公益社 仙川会館 東京都調布市仙川町3-1-3 [220175]

DV(配偶者やパートナー、交際相手からの暴力)・性暴力をなくそう

ひとりで悩まないで相談してください



あなたの周りに 相談できる人はいますか？

11月12日(土)～25日(金)は「女性に対する暴力をなくす運動」

パープルリボン・プロジェクト in ちょうふ

近年、性暴力や性犯罪が大きな社会問題となっています。市では、今年も、性暴力や性犯罪をテーマにプロジェクトを立ち上げ、書籍展示や講座などを行います。

●パープルリボンには、「女性に対する全ての暴力をなくしたい」という想いが込められています。

パープルリボンを着用しています
市役所職員・多摩信用金庫など



パネル展 デートDV・性暴力被害防止

期11月30日(水)まで 所総合福祉センターウインドウ美術館

テーマ図書 DVと性暴力関係の書籍展示

期11月30日(水)まで 所市民プラザあくろす3階

講座

自分と向き合い、相手に伝えるアサーションを知ろう
～身近な人やパートナーとの関係に困っていませんか？～

日11月18日(金)午後2時～4時(1時30分開場)

所市民プラザあくろす3階研修室3

講花崎 晶(公認心理師・産業カウンセラー・ヨガ講師)

定申し込み順20人

問電話またはEメールで男女共同参画推進センター ☎443-1213

E danjyo@city.chofu.lg.jp

全国一斉 「女性の人権ホットライン」強化週間

夫・パートナーからの暴力やストーカーなどの相談に応じます。

期11月18日(金)～24日(木)

時午前8時30分～午後7時(水・土・日曜日は午前10時～午後5時)

相談電話番号 / ☎0570-070-810(全国共通)

電話相談担当者 / 人権擁護委員、法務局職員

問東京法務局人権擁護部第二課 ☎0570-011-000(ナビダイヤル)

DV(配偶者やパートナー、交際相手からの暴力)

DVは配偶者やパートナーや交際相手など親密な関係にある人たちの間で起こる暴力のことです。

身体的暴力

●たたく・殴る・蹴るなどの暴力 ●凶器を見せる ●物を投げつける など

経済的暴力

●生活費を渡さない ●仕事に行かせない ●ギャンブルで生活費を使い込む など

精神的暴力(モラルハラスメント)

●侮辱する ●大切なものを壊す
●大事なことを全て自分が決めるなど相手を支配する
●優しくしたり怖がらせたりして混乱させる ●交友関係を制限する
●行動やメールをチェックする ●子どもを虐待する など

性的暴力

●性行為を強要する ●避妊に協力しない ●ポルノを無理やり見せる など

性暴力

性暴力は同意のない、対等でない、強要されたなど本人が望まない性的な行為の全てです。年齢、性別にかかわらず起こり、身近な人同士や配偶者(パートナーや恋人)の間でも性暴力に該当します。

(男女共同参画推進課)

事前予約制

男性のための相談室

家庭や職場のこと、配偶者や恋人からの暴力など、周りの人には相談しにくいお悩みをうかがい、気持ちの整理につなげます。男性の相談員が対応します。

程/時

①11月16日(水) /

午後6時～6時50分、7時～7時50分、8時～8時50分

②19日(土) /

午後1時～1時50分、2時～2時50分、3時～3時50分、4時～4時50分

所市民プラザあくろす3階男女共同参画推進センター(電話相談可)

対男性(原則市民)

定各回1人(事前予約制)

費無料

締①11月15日(火)午後5時まで②18日(金)午後5時まで

問電話またはEメールで男女共同参画推進課 ☎443-1213

E danjyo@city.chofu.lg.jp



男女共同参画推進センターHP

相談員さんに聞きました！

(1)相談に当たって気を付けていることや心掛けていることは？

福祉分野の仕事に携わった経験を踏まえて、相談者の気持ちに寄り添って話を聞き、相談者が自ら整理できるよう対応しています。

(2)どんな内容で相談してほしいですか？

法律や医学といった専門的なものではありませんが、基本的にはどのような相談でも受け付けています。

(3)相談しようか迷っている方へメッセージ

相談内容が適しているか、相談員が信用できる人なのかなど、初めて相談するときは不安だと思います。話すことで少しでも気持ちが前を向いてくれたらと思っています。もちろん秘密は厳守します。

