

調布市国際交流協会 (CIFA) ニューイヤーパーティ2023

調布市国際交流協会HP



1月28日(出)午後1時30分～3時30分(1時開場) 文化会館たづくり12階大会議場 定申し込み順100人 費500円(未就学児無料)



参加費は1月21日(出)までに当協会へ持参 調布市国際交流協会から申し込み 調布市国際交流協会 441-6195 (日曜日、祝日、たづくり休館日を除く) (文化生涯学習課)

留学生・外国人・帰国子女対象 「第8回調布めぐりツアー」

2月4日(出)午前10時30分～午後3時30分頃(予定) コース(予定) / 市役所集合→深大寺(多言語ガイド付)→昼食(深大寺そば)→陶芸絵付け体験→文化会館たづくり1階展示(映画のまち調布 シネマフェスティバル2023関連)→解散



留学生、海外出身の方、外国とネットワークがある帰国子女など 定申し込み順20人※最少催行人数5人 費1000円(昼食代、保険料など) 電話申し込みも

可。ツアー参加中にSNSで調布の魅力発信した方には特典あり。詳細は調布観光ナビ参照 調布EメールまたはFAX・はがきに参加者全員の住所、氏名(ふりがな)、国籍、使用可能言語(日本語、英語、中国語など)、年齢、電話番号を明記し、1月13日(金)までに〒182-8511市役所8階産業振興課内観光協会事務局 481-7183・481-7391 kankou@city.chofu.lg.jp

講座・講演会

社会教育学習グループ公開講座

◎CCD「インクルーシブ英会話(初級)」

12月23日(金)午後2時～4時 教育会館2階203会議室 チン ウェン(英会話講師) 定申し込み順10人 費無料 会費登録(有料)すると継続受講可能 12月22日(木)までに電話またはEメールでCCD担当・神尾 090-5558-2537・eccd.jin@gmail.com (社会教育課)

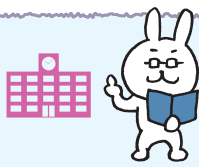
生ごみ堆肥化講習会

1月13日(金)午前10時～午後1時 20日(金)午前10時～午後1時 3月2日(水)午後1時30分～4時 17日(金)午前10時～午後0時30分 17日(金)午後1時30分～4時

文化会館たづくり9階研修室 市内在住 ①②堆肥化方法講座(初心者向け) / 堆肥化の流れや作り方、利用方法 ③④アフターフォロー講座(初心者向け) / 堆肥化方法講座を受講後、感想や困りごとなどの意見交換など ⑤野菜づくり講座(経験者向け。初心者でも可) / 生ごみ堆肥を活用した野菜づくりの方法 田節子(有機農産物普及・堆肥化推進協会事務局長) 各回申し込み順20人 費無料 ①②空の1リットル牛乳パック、はさみ、野菜くずや果物の皮(少量)、新聞紙 ③④自分で作った堆肥 電話で受講希望日(①③または②④、⑤のみの受講も可)、住所、氏名、電話番号、堆肥化する場所を12月6日(火)～1月5日(木)にごみ対策課 042-306-8781

足の健康対策と快適歩行

◎足を知り、靴を知り、足の感性を育てて、らくらくウォーク(全2回) 1月15日(日)29日(日) 午後1時～3時 市民プラザあくろす3階ホール 講演「ストレスゼロの足をめざす」、靴の履き方や選び方など 阿部 修(整骨院長、東京都柔道整復師会前北多摩支部長)、きよもと きょうこ(フットの会代表) 定申し込み順30人 費1000円 運動靴(なくても参加可)、靴下着用、筆記用具 12月7日(水)午前10時30分から、電話または直接市民プラザあくろす指定管理者 443-1211 (男女共同参画推進課)



相互友好協力協定締結大学の市民対象の事業紹介

状況により変更する場合あり。詳細は調布市生涯学習情報コーナー参照 (文化生涯学習課)



生涯学習情報コーナーHP

電気通信大学(平成15年5月20日締結)

- 冬休み子どもプログラミング・ワークショップ ①はじめてのmicro:bit②micro:bitであそぼう 12月24日(出) ①午前10時～11時30分②午後2時～3時30分 100周年記念ホール ①小学1～3年生と保護者(18歳以上)。1・2年生は保護者同伴②小学3～6年生※保護者の見学可 笹倉理子(本学学術技師) 各5組(多数抽選) 費無料 12月15日(木)までに電気通信大学から申し込み 総務企画課 443-5880 (平日午前9時～午後5時) ●匠ガールプロジェクト 電通大 ラボ体験 2022(追加開催) 12月27日(水)午前9時30分～午後3時30分※午前・午後からの開催もあり 電気通信大学 大学研究室(ラボ)で体験学習 女子中学・高校生(保護者の参加不可) 40人(多数抽選) 費無料 電気通信大学 男女共同参画・ダイバーシティ戦略推進室から申し込み 男女共同参画・ダイバーシティ戦略推進室 ge-staff-ml@uec.ac.jp

●電気通信大学ウインドアンサンブルオーケストラ部、実践女子大学・同短期学部吹奏楽部 第36回Joint Concert 12月28日(水)午後4時30分～(4時開場) グリーンホール大ホール 費無料 当日直接会場へ 電通大・実践女子大吹奏楽部 weo.information@gmail.com

明治大学(平成16年2月17日締結)

●生涯学習機関「リバティアカデミー」秋期講座 ①地味にすごい、福井の観光客倍増計画! ~大河ドラマの視点から福井の魅力を再考~ 1月14日(出)午後1時30分～3時 明治大学駿河台キャンパス アカデミーホール 鳥居 高(本学教授)、松村邦洋(タレント)、クリス グレン(お城好きラジオDJ・インバウンド観光アドバイザー)ほか 定申し込み順480人 費無料 ②スノーピーク「好きなことだけ!」を仕事にする経営 1月21日(出)午前11時～午後0時30分 明治大学駿河台キャンパス アカデミーホール 山井 太(株スノーピーク代表取締役会長兼社長執行役員) 定申し込み順500人 費無料

①②共に 明治大学リバティアカデミーから申し込み 明治大学リバティアカデミー事務局 03-3296-4423・academy@mics.meiji.ac.jp

白百合女子大学(平成18年3月28日締結)

●キリスト教的視点に基づく講座「創造への道」 1月14日(出)午後2時～3時30分 11号館3階クララホール 石井雅之(本学カトリック教育センター教授) 「隣人愛と祈り」 定申し込み順30人 費1000円 12月1日(水)午前9時より白百合女子大学から申し込み 社会連携センター 03-3326-6877・renkei@shirayuri.ac.jp

東京慈恵会医科大学(平成20年11月28日締結)

●東京慈恵会医科大学附属第三病院 社会保険労務士による就労相談 ~お仕事を決める前にまず相談!~ 1月4日(水) 午後2時～、3時～、4時～(各45分) がん相談支援センター がん経験者と家族 事前に東京慈恵会医科大学附属第三病院がん相談支援センター 03-3480-1151(内線3562)

広告の欄

掲載の申し込み/柳ウィード(広告代理店、多摩川5-9-4 インペリアル京王多摩川フラット103号) 443-6681・443-6682 広告料/1号・2号:1枠3万円、3号(オビ):1枠1万5000円(前払。デザイン・版の制作費・消費税広告主負担) ※広告料収入は市報ちょうふの印刷製本費用の一部に充当しています(広報課)

調布で独立起業する 相続や副業で副収入が増えた という方 帳簿の記載や決算・申告が心配ではありませんか? そんな時は、青色申告会をご活用ください! 青色申告で節税! 公益社団法人 武蔵府中青色申告会 府中市本町4-15-22 ご相談はお気軽に TEL.042-362-8466

うちの子「結婚」しないのかしら? 独身のお子様への結婚相談承ります お子様の結婚に関するお悩み、プロの仲人がお答えします。 まずはお気軽に仲人にご相談下さい 042-649-2351 結婚相談所 ムスベル

MRI・CT 画像検査で 脳疾患・肺がん早期発見 MRI 脳ドック・CT 肺がん検査 詳しくはこちらから 京王線「調布駅」広場口より徒歩1分 ビックカメラ斜め向い 調布アミックスビル5階 調布駅前画像診断クリニック お問い合わせ 042-444-1417

調布市公式SNS

さまざまな市政情報のほか、調布のまちの魅力を発信しています。

LINE



ツイッター



フェイスブック



インスタグラム

