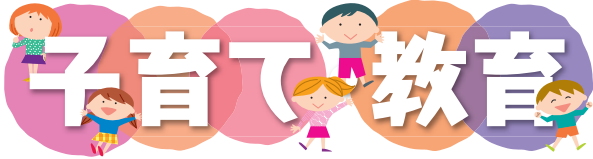


新型コロナウイルス感染症に関する情報

感染症対策のため、各施設・事業は利用人数やサービスなどを一部制限して開館・実施しています。利用・参加を予定している方は、事前にお問い合わせいただくか、市(上記2次元コードからアクセス可)や主催団体などで最新情報をご確認ください。また、マスク着用などの感染症対策をした上で利用・参加をお願いします。



子どもの定期予防接種 (予防接種法に基づく予防接種)

子どもの年齢・月齢に応じて定期予防接種の案内を個別に通知しています。

定期予防接種の対象年齢以外で接種する場合は、「任意予防接種(有料)」として受けることとなります。接種回数・間隔はワクチンの種類によって異なります。詳細は、市からの通知または市(前記2次元コードからアクセス可)でご確認ください。

●予防接種の受け方

無料 母子健康手帳、健康保険証、予診票 指定医療機関(個別に通知する案内、市または調布市医師会参照)へ予約

●市外での接種 狛江市・世田谷区・三鷹市・府中市の指定医療機関でも定期予防接種が受けられます。

●日本脳炎予防接種 ワクチンの供給不足が見込まれるため、令和3年度の第1期追加(4歳)と第2期(9歳)の個別通知を見合わせます(令和4年度以降通知予定)。

●日本脳炎予防接種

ワクチンの供給不足が見込まれるため、令和3年度の第1期追加(4歳)と第2期(9歳)の個別通知を見合わせます(令和4年度以降通知予定)。

子どもを守る「こどもの家」



「こどもの家」は、子どもが不審者や変質者などに声を掛けられたり、犯罪行為に巻き込まれそうになった時に、助けを求めてきた子どもを保護する緊急避難場所です。小学校通学路を中心に、地域の協力者の家、商店、事業所などが登録しています。

もし不審者から声掛けなどをされたら「こどもの家」に避難するように、子どもに伝えてください。

目印/黄色のプレートやステッカーを道路から見えるところに設置しています。転居などで「こどもの家」の登録をやめる場合は、登録した小学校へ連絡を。居住する学区の小学校または社会教育課(481-7490)へ

赤ちゃんのスキンケア教室

4月15日(休)午後2時~3時 文化会館たづくり西館保健センター2階 令和2年10月~令和3年1月生まれの子どもと保護者 申し込み順20組 3月22日(月)午前9時から電話で健康推進課(441-6081)へ

5月の子どもの健診

対象となる家庭には個別通知しています。

Table with columns: 健診名, 対象. Rows: 3~4カ月児, 1歳6カ月児, 3歳児.

文化会館たづくり西館保健センター1階 個別健診・1歳6カ月児歯科健診・3歳児歯科健診を受けられなかった方も受診可。転入者や日程変更希望の方は健康推進課(441-6081)へ要連絡

5月の子ども歯科相談室

Table with columns: 健診名, 対象, 日時. Rows: 2歳児, 2歳6カ月児, 3歳6カ月児, 4歳児.

文化会館たづくり西館保健センター2階 歯むし歯予防の話、歯科健診 あり 電話で健康推進課(441-6081)へ

子ども交通教室

鬼太郎バス一般公開と交通安全DVD上映会

親子で交通ルールを学びましょう。7月までの毎月第1日曜日(5月は9日) 鬼太郎バス一般公開・午後1時30分~2時30分、交通安全DVD上映会・2時~3時30分 調布市子ども交通教室(深大寺元町1-30-1) 室内12人、バス6人 無料 当日直接会場へ 他車での来場不可。混雑時は入場制限あり 交通対策課(481-7454) 子ども交通教室(487-5055)



春の親子交通安全教室

●りすちゃん火曜日コース(全6回) 4月27日②5月11日③18日④25日⑤6月1日⑥8日 午後3時~4時 市内在住・在園の幼稚園年少組に該当する年齢の幼児

●うさちゃん(全8回) 木曜日コース/①4月15日②22日③5月13日④20日⑤27日⑥6月3日⑦10日⑧17日

●金曜日コース/①4月16日②23日③30日④5月14日⑤21日⑥28日⑦6月4日⑧11日

●共/午後3時~4時 市内在住・在園の幼稚園年中・年長組に該当する年齢の幼児

●小学生水曜日コース(全8回) 4月14日②21日③28日④5月12日⑤19日⑥26日⑦6月2日⑧9日 午後3時20分~4時20分

市内在住・在学の小学1~3年生

各コース共に 6組(多数抽選) 無料 ヘルメット 他車での来場不可

往復はがきに希望コース名、郵便番号、住所、子どもの氏名(ふりがな)、性別、生年月日、4月からの幼稚園(保育園)名または小学校名、学年、保護者の氏名、電話番号を明記し、3月31日(必着)までに182-0017深大寺元町1-30-1調布市子ども交通教室(487-5055)へ(月曜日、祝日を除く) 交通対策課(481-7454)

子ども家庭支援センターすこやか

〒182-0022 国領町3-1-38 ココスクエア2階 ☎481-7733 (午前9時~午後5時) 専用あり

●ファミリー・サポート・センター事業説明会

子育てのお手伝いをしてほしい方(依頼会員)と協力できる方(協力会員)を結ぶ事業です。

4月11日(日)午前10時~ 申し込み順15人 筆記用具、当日登録する場合は会員登録する方の写真(縦3cm×横2.5cm)2枚

電話または直接すこやかへ

●エンゼル大学「すこやか相談員 現役パパによる子育て講座~楽しい子育ての秘訣~」

4月29日(木)午前10時~11時 市内在住の未就学児の保護者

すこやか相談員(保育士・社会福祉士) 20組(多数抽選) 1歳6カ月以上(7人(多数抽選))

3月22日(月)午前9時~28日(日)午後5時に電話または直接すこやかへ

子ども同室での受講も可

●幼児交流事業「にこにこパンダ・すくすくパンダ」

市内在住の1歳以上の未就園児を対象とした幼児交流事業です。

①にこにこパンダ(全3回)

Table with columns: クラス, 対象(生年月日), 日程, 定員. Rows: A, B.

②すくすくパンダ(全6回)

Table with columns: クラス, 対象(生年月日), 日程, 定員. Rows: 1歳児, 2歳児, 3歳以上.

①②共に

Aクラス/午前9時30分~10時30分 Bクラス/午前11時~正午 3歳以上/午前10時~11時30分 手遊び、体操、工作など 3月22日(月)~28日(日)の午前9時~午後5時に直接すこやかへ

認可保育園や幼稚園などが実施する地域交流事業・園庭開放



就学前の子どもと保護者 3月22日(月)以降の月~金曜日午前9時30分~午後4時に各保育園・幼稚園へ※車での来場不可。詳細は市(2次元コード(↑))参照。申し込みが必要な場合「要申」と記載

公・私立保育園の地域交流事業

- 城山保育園上石原(490-2031) お外で遊ぼう会(要申) 4月22日(休)
●つつじヶ丘どろんこ保育園(03-5315-9412) こいのぼりを作ろう 4月9日(金)
●深大寺東町ちとせ保育園(444-8091) ビックブックを見よう(要申) 4月21日(休)

●家庭的保育施設たんぽぽ(444-5718)

音楽リズムで遊ぼう(要申) 3月30日(火)

幼稚園の園庭開放

- 調布白菊幼稚園(03-3309-6111) キッズランド(園庭開放)(要申) 5月13日(休) 4月6日(火)から受け付け

●児童虐待の「早期発見」は、子どもと保護者を必要な援助につなげるための第一歩です

虐待されている子どもや、その保護者は援助が必要です。虐待が疑われる行為を発見した場合はご連絡ください。なお、連絡した方の個人情報を守られます。 午前9時~午後5時(第3土曜日とその翌日、年末年始を除く) 子ども家庭支援センターすこやか(0120-087-358(子ども政策課))



暮らしの情報



税金・保険・年金

東京都シルバーパスの発行

都営交通、都内民営バスなどが利用できます。発行日から9月30日(休)まで有効です。

① 満70歳以上の都民(寝たきりの方を除く)
発行の際の必要書類など

住民税は	
非課税である(※1)	課税である
① 1000円 ② ①本人確認書類 ③ 介護保険料納入(決定)通知書、最新の住民税非課税証明書、生活保護受給証明書(「生活扶助」の記載があるもの)のいずれか	令和2年の合計所得金額(※1)が 135万円以下(※2) ① 1000円 ② ①本人確認書類 ③ 介護保険料納入(決定)通知書、最新の住民税課税証明書のいずれか 135万円超 ① 2万510円(4月1日以降の申し込みの場合は1万255円) ② 本人確認書類
シルバーパス発行窓口(バス営業所など)へ	
※1 長期譲渡所得または短期譲渡所得に係る特別控除の適用がある場合、合計所得金額は特別控除額を控除した額。必要書類が異なる場合あり。要問い合わせ ※2 令和2年度の課税証明書の場合は125万円以下	

① 満70歳になる月の初日からバスの営業所で申し込み
② 介護保険料納入(決定)通知書は再発行不可
③ (一社)東京バス協会(シルバーパス専用) ☎03-5308-6950(土・日曜日、祝日を除く午前9時~午後5時)(高齢者支援室)

令和2年度歳末たすけあい運動実績報告

寄せられた募金は、市内の地域福祉推進事業に使用します。ご協力ありがとうございました。

総額/463万7395円 (社会福祉協議会)

4月の調布市難病相談窓口

① 毎週月・火・木・金曜日 ② 午前9時~午後5時(要予約) ③ 電話で障害福祉課 ☎481-7094へ

司法書士による無料相談会

① 4月7日(水)午後2時~ ② 総合福祉センター
③ 後見制度や相続、登記手続きなどの無料相談
④ 申し込み順2組 ⑤ 協力/東京司法書士会調布支部
⑥ 電話で社会福祉協議会ちようふ地域福祉権利擁護センター ☎481-7766(平日午前9時~午後5時)へ

障害年金・個別相談会

① 4月16日(金) ② 午前9時30分~、10時30分~、11時30分~ ③ 総合福祉センター4階 ④ 市内在住の障害や疾患のある方と家族、支援者(障害年金受給の有無は不問) ⑤ 社会保険労務士による障害年金の受給資格や申請方法など、個別相談(1人50分程度)
⑥ 各回申し込み順3人 ⑦ 無料
⑧ ③ 3月22日(月)~4月9日(金)にFAXまたは電話でドルチェ ☎490-6675・☎444-6606へ (社会福祉協議会)

認知症サポーター養成講座

① 4月24日(土)午前10時~正午 ② 創造農園 カフェ「空と大地」(東つつじヶ丘2-27-1)
③ 市内在住・在勤・在学の方 ④ 申し込み順20人
⑤ 無料 ⑥ 筆記用具 ⑦ 受講者には認知症サポーターの証「認知症サポーターカード」を授与
⑧ 電話で(公財)調布ゆうあい福祉公社 ☎481-7711へ

市税の納付は口座振替を

個人市・都民税(普通徴収)、固定資産税・都市計画税 令和3年度分から

① 依頼書(納税通知書に同封または市内の取扱金融機関に備え付け。郵送希望の場合は要連絡)で申し込み ※本人確認書類とキャッシュカードを市役所に持参して、その場で口座振替手続き可(Pay-easy(ペイジー))。詳細は要問い合わせ

② 個人市・都民税の年金特別徴収(公的年金からの天引き分)は、口座振替不可

③ 納税課(市役所3階) ☎481-7214~20

市民課・保険年金課・納税課の休日窓口

① 3月28日(日)、4月10日(土)・25日(日)※休止となる場合あり。来庁前に市 ☎ を要確認 ② 午前9時~午後1時

③ 保険年金課は国民健康保険のみ取り扱い

④ 市民課(市役所2階・市役所1階101会議室)

☎481-7041~5

保険年金課(市役所2階) ☎481-7052

納税課(市役所3階) ☎481-7214~20

入間地域福祉センター市民課業務窓口の再開

入間地域福祉センターの改修工事に伴い、市民課業務窓口を金子地域福祉センターに移転していましたが、入間地域福祉センターで再開します。

再開日/4月1日(木)※金子地域福祉センター内の市民課業務窓口は3月26日(金)で終了

① 神代出張所 ☎481-7600

令和3年度軽自動車税は 5月31日(月)までに支払いを

軽自動車税はその年の4月1日に対象となる車両を所有している方にかかる税金(年税)です。納税通知書は、5月11日(火)頃、納税義務者に発送します。

① 市民課 ☎481-7191・2

国民年金保険料学生納付特例制度

国民年金保険料の支払いが困難な学生は、申請年度前年の所得が一定基準以下の場合、学生納付特例制度を申請すると、支払いの猶予を受けることができます(2年1カ月前まで遡って申請可)。

申請が承認された期間は納付が猶予され、将来年金を受け取るための月数には含まれますが、保険料を納付したことにはなりません。10年以内であれば申し出により後から納付すること(追納)ができ、追納した期間は保険料を納付した場合と同じ扱いになります。 ※一定期間を経過すると加算額の上乗せあり

申請期間/令和3年度(令和3年4月~令和4年3月)分は4月から受け付け開始※前年度に承認され、卒業予定前の方は、4月上旬頃に日本年金機構から送付予定の継続申請用はがきを返信することで、年度更新手続き可

① 学生証または在学証明書、年金手帳(交付済みの方)またはマイナンバーが分かるもの、来庁者の身分証明書※代理人の場合は委任状も必要

② 厚生年金など勤務先の年金に加入していない場合は、20歳の誕生日の前日から国民年金に加入。1日生まれの方は、前月分の支払いが発生

③ ④ 保険年金課 ☎481-7062、日本年金機構府中年金事務所国民年金課 ☎042-361-1011

令和3年度の「土地価格等縦覧帳簿」と「家屋価格等縦覧帳簿」の縦覧

市内に土地・家屋を所有し、課税されている方は、市内全ての土地・家屋の評価額などを確認することができます。

※土地のみ所有の方は土地の帳簿のみ、家屋のみ所有の方は家屋の帳簿のみ

① 4月1日(木)~5月31日(月)(土・日曜日、祝日を除く)

② 午前8時30分~午後5時 ③ 本人確認書類(マイナンバーカード、運転免許証など)※代理人の場合は、委任状または代理人選任届も必要

④ 資産税課(市役所3階) ☎481-7205~9



住まい・街づくり・環境

よりよい住まいづくり応援制度の変更

① 民生用燃料電池(エネファーム)購入費補助金は3月31日で終了します② バリアフリー適応住宅改修補助は補助対象要件を一部見直します。新規受け付けは4月1日(木)を予定しています

③ 住宅課 ☎481-7545

飼い主のいない猫の不妊・去勢手術費補助金

① 市内在住の方で、1人2匹まで(飼い猫は対象外) ② 補助金額/オス(去勢手術)1匹5000円まで、メス(不妊手術)1匹1万円まで ③ 審査後、交付(不交付)決定通知を送付。通知後60日以内に実績報告がない場合、交付決定を取り消し。随時受け付け。詳細は市 ☎ を参照 ④ 申請書(環境政策課(市役所8階)で配布、または市 ☎ から印刷可)に必要事項を記入し、4月1日(木)から〒182-8511市役所環境政策課 ☎481-7087へ持参または郵送

狂犬病予防定期集合注射延期

毎年4月に実施している狂犬病予防定期集合注射は、新型コロナウイルス感染症拡大防止のため、10月以降に延期します。

詳細は、決まり次第市 ☎ などでお知らせします。

① 環境政策課 ☎481-7087

「暮らしの情報」は10面に続きます

おしえて!

マイナンバー Q&A

68

Q マイナポイントはどのように付与されますか。

A 予約・申し込みサイト上で決済サービスを1つ選択してマイナポイントを申し込み後、9月末までにチャージまたはお買い物をする



広報用ロゴマーク「マイナちゃん」

ことにより、チャージ額または購入額の25%、上限金額5000円のマイナポイントが付与されます。

また、マイナポイントを取得するには、3月末までにマイナンバーカードの交付申請を行う必要があります。

なお、ポイント付与の時期、受け取り方法、有効期限などは、各決済サービスによって異なります。詳細は国のマイナポイント事業ホームページをご覧ください。

① マイナンバー総合フリーダイヤル ☎0120-95-0178、市マイナンバーコールセンター ☎0570-00-7211 ※つながらない場合は ☎03-5427-3272 (政策企画課)

● 特殊詐欺にご注意ください 市内で特に還付金詐欺が急増しています。怪しいと思ったら、すぐ110番か調布警察署(☎488-0110)へ通報してください。

令和3年調布市内の特殊詐欺被害状況(2月末時点、暫定値) 被害件数/5件(前年同期比5件増) 被害金額/約716万円(前年同期比約716万円増)

(総合防災安全課)

子ども家庭支援センター 開設20周年

調布子ども家庭支援センターすこやか ☎481-7733 (子ども政策課)

すこやかのひろばには、 出会いと触れあいがいっぱい

お待ちしております!



調布市子ども家庭支援センター すこやかを ご紹介

▲すこやかマスコットキャラクター すこちゃん

すこやかは、子育て支援の総合的拠点として平成13年に開設しました。地域の皆さんに支えられ、今年で20周年。今日も子どもたちの笑顔であふれています。すこやかでは、ひろばで遊ぶ以外にも、子育てに関することを相談したり、一時預かりも利用できます。申し込み方法など詳細は、お問い合わせください。

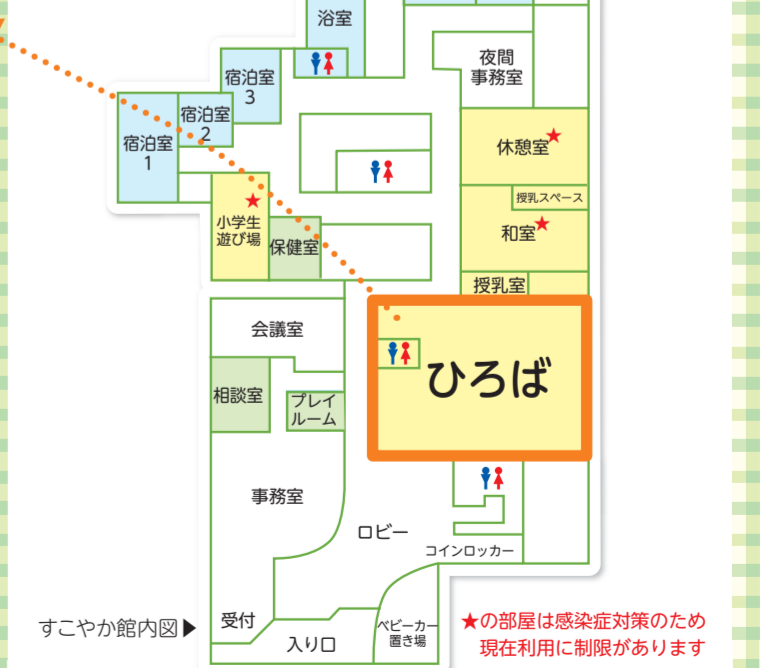
- 相談したい**
子育てのこと、家族のこと、健康・発達のことなどお気軽にご相談ください。また、子育てに困っている方や心配な方を見かけたらご連絡ください。
- 預けたい**
ショートステイや夜間のお預かりのほか、理由を問わず子どもを預けられるサービスもあります。
- 手伝って欲しい**
ファミリーサポートやベビーすこやかなど、子育ての手助けが欲しい方に、地域で協力できる方やヘルパーなどをコーディネートします。

Information

開館時間 / 午前9時～午後5時
 休館日 / 第3土曜日とその翌日、年末年始
 調布市調布3-1-38ココスクエア 2F ☎481-7733

●ひろばの利用
 午前10時～11時30分、午後2時～3時30分 無料
 利用希望日の前日午前11時から電話または来館で予約。当日の予約も可。空き状況は要問い合わせ。
 ※最新の情報は、すこやか☎でご確認ください

コロナ対策として
ひろばの利用には人数制限があります。
電話または来館で予約してください。



「天気を気にせず子どもと遊びたい」「最近コロナで家にこもりっぱなし」「引っ越してきたばかりで知り合いがない」。そんなときは、子ども家庭支援センターすこやかへ行ってみませんか。すこやかには、天気を気にせず思いっきり遊べる室内ひろばがあります。利用したことがない方も、ぜひ遊びに来てください。新型コロナウイルス感染症対策を万全にしております。



消毒や掃除も
しっかり

館内やおもちゃは、すこやかスタッフや福祉作業所の皆さんが毎日消毒。清掃も専門の業者が行っているのでもいつも清潔です。



大好きな
くるまだよ!



ママも
お友達
ができます



広くて思いっきり
遊べるひろば

自由に使えるおもちゃがたくさんあります。広いので思いっきり走り回っても平気です。



いつも元気に
走り回って
ます



囲まれた
スペースもあるから
小さい子も安心



子どもが
来たがり
ます!

新しいお友達も
できて嬉しい!



天気を
気にせず
遊べる

室内だから雨の日でも
安心です。

いつも上の子と
一緒に
来ています



パパも
遊びに
来てます



お子さんとパパが遊ぶ企画も
定期的で開催しています。



走り回ったあとは
お絵かきコーナー

遊びに
来てね

コロナ禍ですこやかも
利用制限をしている中、
日々子育てに奮闘する
ママ・パパを応援するために
作りました

安全安心なひろばの
利用のために
受付時もコロナ対策を
徹底しています。

受付の様子



会員証を読み取り受付

手指を消毒

検温

すこやか動画

すこやか職員が手遊びなどを紹介します。歌やダンスまで職員の手づくりです。すこやか☎で公開しています。ぜひご覧ください。



動画はこちらから
アクセス

すこちゃん手遊び



他にも
たくさん



他にも
たくさん

新型コロナウイルス感染症に関する情報

感染症対策のため、事前の体調確認、手洗い、手指消毒、マスク着用などを徹底した上での参加をお願いします。



暮らしの情報-の続き

ごみ リサイクル

令和3年度版ごみリサイクルカレンダーを全戸に配布

配布されたカレンダーの地区が異なっている場合や、まだ届かない場合は、下記の配布地域の問い合わせ先へご連絡ください。

受付/平日午前9時～午後5時

Table with 2 columns: 配布地域 (Distribution Area) and 3月中の問い合わせ先 (Contact info for March). Rows include areas like 入間町, 仙川町, etc.

※4月1日(休)以降はごみ対策課に連絡。なお、カレンダーは次の場所でも配布しています(市庁から印刷可) 配布施設/ごみ対策課(市役所2階窓口、クリーンセンター)...

健康

4～6月生まれの方への健(検)診の個別通知を4月末に発送予定

令和3年度から後期高齢者健診、各種がん検診、調布市国民健康保険特定健診などの受診期間が変わります。

※受診期間が4カ月間に変更。75歳以上の方は通知発送時期や受診期間がこれまでと異なる場合あり

【受診期間(共通)】 ※延長不可

Table with 3 columns: 生まれ月 (Birth month), 受診期間 (Exam period), 個別通知発送時期 (Individual notification shipping date).

【通知する健(検)診】

Table with 4 columns: 対象者 (対象者(令和4年3月末時点年齢)), 個別通知を発送する健(検)診, 問い合わせ, 備考.

※①の対象で②にも該当する方は個別通知を別々に発送。③の方は①の個別通知も同封

新型コロナウイルス感染症の影響で予約した医療機関が休止となった場合、他医療機関での受診の検診を

令和3年度健康ガイドを全戸に配布

令和3年度に実施する各種健(検)診や予防接種、母子・成人向けの催し物など、市の健康事業を掲載しています。



期 3月26日(金)～29日(月)

他 3月31日(木)までに届かない場合は要問い合わせ

調健康推進課 ☎441-6100

食事なんでも相談室(栄養相談)

日 4月7日(木)午後、20日(火)午後 所 文化会館たづくり西館保健センター1階 定 申し込み順6人 他 医療機関で治療中の方は要問い合わせ 調 電話で健康推進課 ☎441-6082へ

スポーツ

調和小プール4月の予定

休館日/12日(月)・26日(月) 他 人数制限あり。詳細は市庁(右記2次元コードからアクセス可)で要確認 調 調和小プール受付 ☎485-5631 (スポーツ振興課)

調和小プール4～6月のサービスプログラム

- ①水中運動教室 期 4月7日～6月9日の毎週水曜日(5月5日・26日を除く) 時 午後6時～7時 ②小学生初心初級水泳教室(全8回) 期 4月8日～6月10日の毎週木曜日(4月29日、5月27日を除く) 時 午後4時～5時 ③成人中級水泳教室④成人初心初級水泳教室⑤小学生中級水泳教室(全8回) 期 4月9日～6月11日の毎週金曜日(4月30日、5月28日を除く) 時 ③午前10時～11時④11時～正午⑤午後4時～5時30分 ①～⑤共に 調 ①③④市内在住・在学・在勤の15歳以上(中学生を除く)②⑤市内小学生 定 ①③④当日先着10人②⑤10人(多数抽選) 申 ②⑤3月28日(日)までに直接調和小プール受付へ※抽選結果は3月29日(月)に同プール受付に掲示 費 1回①③④400円②⑤150円(施設使用料) 調 調和小プール受付 ☎485-5631 (スポーツ振興課)

体育協会 ☎481-6221 専用HPあり 〒182-0011 深大寺北町2-1-65 総合体育館内

1 CHOFU SPORTS チャレンジ ジュニアランニングクリニック 3月30日(火)から体育協会HPで、小学生向けの正しい走り方を学ぶ動画を配信します。 調 角山貴之(陸上・三段跳びプロアスリート)、岡林隼矢(陸上・走り幅跳び、三段跳びアスリート)、がんばれゆうすけ(お笑いコンビ「ランナース」メンバー)

- 2 市民グラウンド・ゴルフ普及講習会 期 4月19日(月)・20日(火)(雨天時:26日(月)・27日(火)) 時 午前9時～正午 所 調布基地跡地運動広場(A6・E2) 調 市内在住・在勤・在学の方 費 無料 申 はがきに講習会名、住所、氏名、年齢、電話番号、参加日(単日参加可)、用具の有無を明記し、4月12日(月)(必着)までに〒182-0022国領町5-35-11鴨下へ 3 西調布体育館水曜卓球教室(全6回) 期 4月14日～5月26日の毎週水曜日(5月5日を除く) 時 午前9時30分～11時30分 所 西調布体育館 調 市内在住・在勤・在学の15歳以上(中学生を除く) 定 20人(多数抽選) 費 3000円 申 往復はがきに教室名、住所、氏名、年齢、電話番号を明記し、4月5日(月)(必着)までに〒182-0016佐須町5-19-5内野へ 4 多摩川初級中級テニス教室(全6回) 期 5月12日～6月16日の毎週水曜日(予備日:6月23日・30日、7月7日)※雨天顺延 時 午前10時～正午 所 市民多摩川テニスコート 調 市内在住・在勤・在学の15歳以上(中学生を除く) 定 32人(多数抽選。初心者、当教室未経験者優先) 費 4500円(事前振込) 申 往復はがきにテニス歴、郵便番号、住所、氏名、年齢、性別、電話番号を明記し、4月6日(火)(必着)までに〒182-0035上石原三郵便局留 調布市テニス連盟 川村へ ①～④共に 調 体育協会

総合体育館 ☎481-6221

4月から一部プログラムを変更します。詳細は体育協会HP参照、または直接体育協会へお問い合わせください。

- 【4月の休館日】 期 4月5日(月)・19日(月) 【4月のスクール・プログラム】 ①水中ウォーキング 期 毎週月・水・木曜日(5日(月)・19日(月)・29日(火)を除く) 時 午前9時20分～9時50分 定 各曜日24人 整理券配布/8時40分～ ②スイム練習会 期 毎週月曜日(5日・19日を除く) 時 午後7時～8時 定 24人 整理券配布/5時30分～ ③エンジョイアクア 期 毎週火・金曜日 時 午後2時30分～3時30分 定 各曜日24人 整理券配布/1時～ ④水中運動 期 毎週水曜日午後2時～3時 定 24人 整理券配布/0時30分～ ⑤ナイトヨガスクール 期 毎週水曜日 時 1クラス/午後6時20分～7時20分 2クラス/7時35分～8時35分 定 各8人 整理券配布/1クラス:5時～2クラス:6時～ ⑥中上級スイミングスクール 期 毎週水曜日午後7時～8時30分 定 24人 整理券配布/6時～ ①～⑥共に 費 1回400円(⑥500円) 申 当日直接会場へ(先着順) 調 体育協会

●大町スポーツ施設工事に伴う貸し出し中止

調 大運動場/5月17日(月)～6月4日(金) 体育館/6月14日(月)～7月30日(金) 調 詳細は市庁で要確認 調 スポーツ振興課 ☎481-7496

募集

子育て支援情報誌「元気に育て!! 調布っ子」の広告主

募集期間/3月22日(月)~4月23日(金)
 令和3年度「元気に育て!! 調布っ子」
 (A4判・6月発行予定)
 使用期間/おおむね1年
 発行部数/おおむね1万部
 配布場所/子ども政策課(市役所3階)、
 子ども家庭支援センターすこやか、各児童館・公民館、
 神代出張所など



広告の大きさ(縦×横)	掲載位置など	広告料
295mm×205mm	裏表紙(カラー)	25万円
295mm×205mm	表紙の裏面(カラー)	18万円
295mm×205mm	裏表紙の裏面(カラー)	15万円
80mm×160mm	本文中指定ページ(モノクロ)	4万円
80mm×80mm	本文中指定ページ(モノクロ)	2万円

デザイン・版の作成費は広告主負担。広告料は消費税別途
 調布市ウィード(広告代理店) ☎443-6681
 (子ども政策課)

コロナ禍の「わたしの本音、アナタのホンネ」～これからの幸せにつなげるために～

パートナーや家族に対する本音を募集します。集まった本音は専門家が分析し、6月に開催する男女共同参画推進フォーラムで発表します。
 3月22日(月)午前8時30分~6月11日(金)午後5時
 投票箱(市民プラザあくろす3階ロビー)、フォーラム実行委員会
 ツイッター(アカウント名: chofudanjoforum)へ
 男女共同参画推進センター
 ☎443-1213・E danjyo@w2.city.chofu.tokyo.jp
 (男女共同参画推進課)



慰霊巡拝(厚生労働省主催)参加者

先の大戦で父親や子、兄弟などを戦地で亡くされた戦没者遺族の方を対象に、戦没した旧戦域を訪れ、慰霊巡拝を行います。
 8月~令和4年3月(実施地域により異なる)
 実施地域/①カザフスタン共和国
 ②イルクーツク州・ブリヤート共和国
 ③ハバロフスク地方・ユダヤ自治州
 ④中国東北地方(旧満州地域全域)
 ⑤インドネシア(ニューギニア島西部を含む)
 ⑥東部ニューギニア(ニューギニア島東部)
 ⑦北ボルネオ
 ⑧ビスマーク諸島
 ⑨トラック諸島
 ⑩ミャンマー
 ⑪フィリピン
 ⑫硫黄島(第1次) ⑬硫黄島(第2次)
 実施地域により異なる(参加費用は3分の1程度を国が補助)
 電話で東京都福祉保健局生活福祉部計画課援護恩給担当 ☎03-5320-4076へ (福祉総務課)

高齢者福祉推進協議会の市民モニター員

応募時に福祉健康部が所管する委員会の委員を務めていない、かつ応募していない方で、任期を連続して応募していない市民
 任期/6月1日~令和6年5月31日
 定員/3人以内(選考)
 報酬/出席1回につき6400円

会議予定回数/令和3・4年度:5回、令和5年度:9回
 新モニター員研修あり。提出物は返却不可
 応募用紙と作文用紙(高齢者支援室(市役所2階)で配布または市役所から印刷可)に必要事項を記入し、4月8日(木)までに高齢者支援室 ☎481-7149へ本人が持参(郵送不可)

4月のフリーマーケット出店者

4月17日(出)・18日(日) 午前10時~午後3時
 調布駅前広場
 出店資格/市内在住・在勤で物品販売を生業としない18歳以上の方
 各日60人(多数抽選) 費1000円
 Eメール(携帯メールは不可)または往復はがき(往信裏面)に出店希望日、住所、氏名(ふりがな)、電話番号、誓約の一文(会場周辺の道路上での荷物の積み下ろしをしない旨)、在勤者は勤務先名・電話番号を明記し、3月30日(火)(消印有効)までに chofujirituouendan@luck.ocn.ne.jp または 〒182-0024 布田1-43-2-N203 NPO法人ちようふ自立応援団フリーマーケット担当 ☎489-3160へ(文化生涯学習課)

採用情報

※詳細は市役所(右記2次元コードからアクセス可)参照



令和4年度市職員

職種/上級(大学卒業程度):事務、事務(障害者対象) 土木、土木(有資格)
 中級(短大卒業程度):事務(障害者対象)
 4月14日(水)~21日(火)に電子申請(4月28日(水)に市役所で公表する電子申請での到達番号と対応した受験番号、今後の手順を確認)
 人事課 ☎481-7355

(社福)調布市社会福祉事業団正規職員

職種/福祉職
 資格など/採用日(6月1日)時点で60歳未満で、普通自動車免許を有する方
 社会福祉士、精神保健福祉士、公認心理師のいずれかの資格を所持する場合またはJICA帰国隊員は作文(800字以内。テーマ「福祉施設で働くうえで大切にしたい事は」)を申込時に要提出(第2次試験の実施無し)
 自筆の履歴書(写真貼付)と資格(運転免許含む)を証する書類の写しを、4月15日(木)(必着)までに〒182-0032西町290-4 調布市社会福祉事業団本部事務局 ☎481-7493へ郵送または持参(土・日曜日を除く午前9時30分~午後4時30分) (障害福祉課)

ボランティア

調布市国際交流協会(CIFA)ボランティア説明会

4月24日(出)午後2時~3時30分
 文化会館たづくり10階1002学習室
 外国人の日本語学習支援や交流イベントの企画、通訳・翻訳など
 申し込み順30人
 調布市国際交流協会(右記2次元コードからアクセス可)申し込みフォームに必要事項を入力
 要会員登録(年会費2000円)
 調布市国際交流協会 ☎441-6195(日曜日、祝日、たづくり休館日を除く) (文化生涯学習課)



協力会員募集説明会(地域ボランティア)

4月8日(休)午前10時~11時30分 ②23日(金)午後1時30分~3時
 ①調布ゆうあい福祉公社
 ②調布ヶ丘地域福祉センター
 高齢や障害などにより家事の支援や食事の配達を必要とする方に、有償で支援する活動の説明会
 参加できない場合は個別に対応可
 電話で(公財)調布ゆうあい福祉公社 ☎481-7711へ

官公所だより

令和3年度国税専門官の募集

業務内容/国税局や税務署で、法律・経済・会計などの知識を使って、租税収入を確保する事務
 3月26日(金)午前9時~4月7日(水)(受信有効)に人事院の申し込み専用アドレスから申し込み
 東京国税局総務部人事第二課試験係 ☎03-3542-2111 (市民税課)

仕事・創業

キャリアアップ講習4月募集科目

中小企業で働いている方(派遣、契約社員、パートなどを含む)で、都内に在住・在勤の方
 ①インバータ技術によるモーター制御
 ②第三種電気主任技術者入門
 ③表計算(Excel)(中級)
 ④ネットワーク構築法(初級)
 ⑤介護従事者のための介護記録作成(初級)
 ⑥ExcelVBA(初級)
 ①8人②⑤12人③⑥7人④14人(多数抽選)
 費①4300円②1600円③④6500円⑤4600円⑥8600円
 市役所直接または往復はがきで4月1日(休)~10日(出)(必着)に、〒183-0026府中市南町4-37-2 多摩職業能力開発センター府中校人材育成プラザ ☎042-367-8204へ、または「TOKYOはたらくネット」の申し込みフォームから申し込み※直接の場合は返信用はがき持参 (産業振興課)

産業労働支援センター 〒182-0022 国領町2-5-15 市民プラザあくろす3階 ☎443-1217・☎443-1218 E industry@chofu-across.jp 専用あり

withコロナ時代の事業再構築相談会
 3月23日(火)午前9時~午後4時(正午~午後1時を除く) 長田秀夫(中小企業診断士)
 申し込み順6人
 創業前に「知っておくこと・考えること」相談会
 3月29日(月)午前9時~午後4時(正午~午後1時を除く) 角 杉信(中小企業診断士)
 申し込み順6人
 創業経営相談会
 ①4月7日(水)②14日(水)③21日(水)④28日(水)
 ①③正午~午後7時(午後1時~2時を除く)
 ②④午前9時~午後4時(正午~午後1時を除く)
 相談員/中野英次(多摩信用金庫職員)
 各日申し込み順6人
 融資相談会
 4月8日(休)午前10時~午後4時(正午~午後1時を除く) 相談員/日本政策金融公庫三鷹支店の専門担当者 申し込み順5人
 A~D共に
 相談時間/1人50分 無料
 市役所産業労働支援センターまたは電話、FAX、Eメールで申し込み