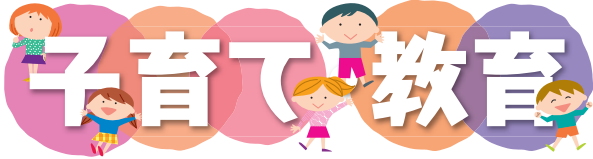


新型コロナウイルス感染症に関する情報

感染症対策のため、各施設・事業は利用人数やサービスなどを一部制限して開館・実施しています。利用・参加を予定している方は、事前にお問い合わせいただくか、市(上記2次元コードからアクセス可)や主催団体などで最新情報をご確認ください。また、マスク着用などの感染症対策をした上で利用・参加をお願いします。



子どもの定期予防接種 (予防接種法に基づく予防接種)

子どもの年齢・月齢に応じて定期予防接種の案内を個別に通知しています。

定期予防接種の対象年齢以外で接種する場合は、「任意予防接種(有料)」として受けることとなります。接種回数・間隔はワクチンの種類によって異なります。詳細は、市からの通知または市(前記2次元コードからアクセス可)でご確認ください。

●予防接種の受け方

無料 母子健康手帳、健康保険証、予診票 指定医療機関(個別に通知する案内、市または調布市医師会参照)へ予約

●市外での接種 狛江市・世田谷区・三鷹市・府中市の指定医療機関でも定期予防接種が受けられます。

●日本脳炎予防接種 ワクチンの供給不足が見込まれるため、令和3年度の第1期追加(4歳)と第2期(9歳)の個別通知を見合わせます(令和4年度以降通知予定)。

●日本脳炎予防接種

ワクチンの供給不足が見込まれるため、令和3年度の第1期追加(4歳)と第2期(9歳)の個別通知を見合わせます(令和4年度以降通知予定)。

子どもを守る「こどもの家」



「こどもの家」は、子どもが不審者や変質者などに声を掛けられたり、犯罪行為に巻き込まれそうになった時に、助けを求めてきた子どもを保護する緊急避難場所です。小学校通学路を中心に、地域の協力者の家、商店、事業所などが登録しています。

もし不審者から声掛けなどをされたら「こどもの家」に避難するように、子どもに伝えてください。

目印/黄色のプレートやステッカーを道路から見えるところに設置しています。転居などで「こどもの家」の登録をやめる場合は、登録した小学校へ連絡を。居住する学区の小学校または社会教育課(481-7490)へ

赤ちゃんのスキンケア教室

4月15日(休)午後2時~3時 文化会館たづくり西館保健センター2階 令和2年10月~令和3年1月生まれの子どもと保護者 申し込み順20組 3月22日(月)午前9時から電話で健康推進課(441-6081)へ

5月の子どもの健診

対象となる家庭には個別通知しています。

Table with 2 columns: 健診名 (3~4カ月児, 1歳6カ月児, 3歳児) and 対象 (令和3年1月生まれ, 令和元年10月生まれ, 平成30年4月生まれ)

文化会館たづくり西館保健センター1階 個別健診・1歳6カ月児歯科健診・3歳児歯科健診を受けられなかった方も受診可。転入者や日程変更希望の方は健康推進課(441-6081)へ要連絡

5月の子ども歯科相談室

Table with 3 columns: 健診名 (2歳児, 2歳6カ月児, 3歳6カ月児, 4歳児) and 対象 (平成31年4月・令和元年5月生まれ, 平成30年10・11月生まれ, 平成29年10・11月生まれ, 平成29年4・5月生まれ) and 日時 (19日(休)午前28日(金)午前, 14日(金)午前26日(休)午前, 12日(休)午後24日(月)午後)

文化会館たづくり西館保健センター2階 歯むし歯予防の話、歯科健診 あり 電話で健康推進課(441-6081)へ

子ども交通教室

鬼太郎バス一般公開と交通安全DVD上映会

親子で交通ルールを学びましょう。7月までの毎月第1日曜日(5月は9日) 鬼太郎バス一般公開・午後1時30分~2時30分、交通安全DVD上映会・2時~3時30分 調布市子ども交通教室(深大寺元町1-30-1) 室内12人、バス6人 無料 当日直接会場へ 他車での来場不可。混雑時は入場制限あり 交通対策課(481-7454) 子ども交通教室(487-5055)



春の親子交通安全教室

●りすちゃん火曜日コース(全6回) 4月27日②5月11日③18日④25日⑤6月1日⑥8日 午後3時~4時 市内在住・在園の幼稚園年少組に該当する年齢の幼児 ●うさちゃん(全8回) ●木曜日コース/①4月15日②22日③5月13日④20日⑤27日⑥6月3日⑦10日⑧17日 ●金曜日コース/①4月16日②23日③30日④5月14日⑤21日⑥28日⑦6月4日⑧11日 ●共に 午後3時~4時 市内在住・在園の幼稚園年中・年長組に該当する年齢の幼児 ●小学生水曜日コース(全8回) ①4月14日②21日③28日④5月12日⑤19日⑥26日⑦6月2日⑧9日 午後3時20分~4時20分 市内在住・在学の小学1~3年生 各コース共に 6組(多数抽選) 無料 ヘルメット 他車での来場不可 往復はがきに希望コース名、郵便番号、住所、子どもの氏名(ふりがな)、性別、生年月日、4月からの幼稚園(保育園)名または小学校名、学年、保護者の氏名、電話番号を明記し、3月31日(休)(必着)までに182-0017深大寺元町1-30-1調布市子ども交通教室(487-5055)へ(月曜日、祝日を除く) 交通対策課(481-7454)

子ども家庭支援センターすこやか

〒182-0022 国領町3-1-38 ココスクエア2階 ☎481-7733 (午前9時~午後5時) 専用あり

●ファミリー・サポート・センター事業説明会

子育てのお手伝いをしてほしい方(依頼会員)と協力できる方(協力会員)を結ぶ事業です。

4月11日(日)午前10時~ 申し込み順15人 筆記用具、当日登録する場合は会員登録する方の写真(縦3cm×横2.5cm)2枚

電話または直接すこやかへ

●エンゼル大学「すこやか相談員 現役パパによる子育て講座~楽しい子育ての秘訣~」

4月29日(木)午前10時~11時 市内在住の未就学児の保護者 すこやか相談員(保育士・社会福祉士) 20組(多数抽選) 1歳6カ月以上(7人(多数抽選)) 3月22日(月)午前9時~28日(日)午後5時に電話または直接すこやかへ

子ども同室での受講も可

●幼児交流事業「にこにこパンダ・すくすくパンダ」

市内在住の1歳以上の未就園児を対象とした幼児交流事業です。

①にこにこパンダ(全3回)

Table with 4 columns: クラス (A, B), 対象 (生年月日), 日程 (5月11日(火), 6月8日(火), 7月13日(火)), 定員 (各15組程度(多数抽選))

②すくすくパンダ(全6回)

Table with 4 columns: クラス (1歳児A/B, 2歳児A/B, 3歳以上), 対象 (生年月日), 日程 (5月6日(木), 20日(木), 6月3日(木), 17日(木), 7月1日(木), 15日(木), etc.), 定員 (各15組程度(多数抽選))

①②共に

Aクラス/午前9時30分~10時30分 Bクラス/午前11時~正午 3歳以上/午前10時~11時30分 手遊び、体操、工作など 3月22日(月)~28日(日)の午前9時~午後5時に直接すこやかへ

認可保育園や幼稚園などが実施する地域交流事業・園庭開放. Includes QR code and details for public/private childcare facilities and playgrounds.

家庭的保育施設たんぽぽ444-5718. Includes QR code and details for family childcare facilities and kindergarten playgrounds.

●児童虐待の「早期発見」は、子どもと保護者を必要な援助につなげるための第一歩です

虐待されている子どもや、その保護者は援助が必要です。虐待が疑われる行為を発見した場合はご連絡ください。なお、連絡した方の個人情報を守られます。 午前9時~午後5時(第3土曜日とその翌日、年末年始を除く) 子ども家庭支援センターすこやか(0120-087-358(子ども政策課))