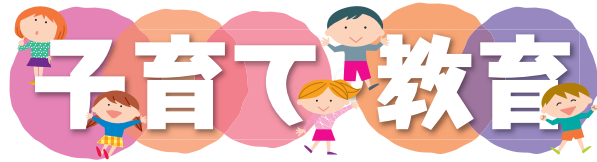


新型コロナウイルス感染症に関する情報

感染症対策のため、各施設・事業は利用人数やサービスなどを一部制限して開館・実施しています。利用・参加を予定している方は、事前にお問い合わせいただくか、市(上記2次元コードからアクセス可)や主催団体などで最新情報をご確認ください。また、マスク着用などの感染症対策をした上で利用・参加をお願いします。



こんにちは赤ちゃん訪問

保健師などの専門職が訪問し、授乳やスキンケアの仕方、母親の心と体の変化など、子育てや健康に関する話を伺い、赤ちゃんの体重測定や、子育て支援に関するサービスの紹介などを行います。

誕生後4カ月までの乳児がいる全ての家庭

出生通知票 我が家の赤ちゃんお知らせがきを投函、または電話で健康推進課☎441-6081へ

5月の休日ゆりかご調布面接

日時	場所	定員	申し込み締め切り
8日(土)午前	健康推進課	申し込み順7人	7日(金)正午
23日(日)午後	子ども家庭支援センターすこやか	申し込み順5人	21日(金)正午

妊娠・出産・子育てに関する相談や利用できるサービスなどの紹介、育児ギフトのプレゼント。同時に母子健康手帳の交付もあり

オンラインでの母子健康手帳の交付手続き・ゆりかご調布面接も実施。詳細は市参照

4月26日(月)午前9時から電話で健康推進課☎441-6081またはすこやか☎481-7733へ



育児ギフトの例

6月の子どもの健診

対象となる家庭には個別通知しています。

健診名	対象
3~4カ月児	令和3年2月生まれ
1歳6カ月児	令和元年11月生まれ
3歳児	平成30年4月生まれ

文化会館たづくり西館保健センター1階

転入者や日程変更希望の方は健康推進課☎441-6081へ要連絡

6月のこども歯科相談室

健診名	対象	日時
2歳児	令和元年5・6月生まれ	9日(水)午前25日(金)午前
2歳6カ月児	平成30年11・12月生まれ	4日(金)午前16日(水)午前
3歳6カ月児	平成29年11・12月生まれ	11日(金)午後23日(水)午後
4歳児	平成29年5・6月生まれ	

文化会館たづくり西館保健センター2階

むし歯予防の話、歯科健診

あり

電話で健康推進課☎441-6081へ



就学援助の申請

市内在住の公立小・中学校に在籍する児童・生徒の保護者で、経済的に困りの方

給食費、学用品費、修学旅行費など義務教育に必要な費用の一部を援助

申請書から配布された申請書(市外公立小・中学校に就学する方は学務課(教育会館1階)で配布、または市から印刷可)に必要な書類を添えて、4月30日(金)(必着)までに直接または郵送で〒182-0026小島町2-36-1教育会館1階学務課☎481-7473・4へ  
※5月6日(日)以降の申請は受付日の翌月が認定月

中学校学校公開

公立中学校は、新1年生入学時のみ、学区に限らず学校を選択できる学校選択制を導入しています。予定している学校公開日に各中学校を訪問し、学校選択の際の参考にしてください。

1学期から9月上旬までに行われる学校公開予定日

学校名・電話番号・所在地	学校公開・授業参観など	体育祭
調布中学校 ☎482-0275 (富士見町4-17-1)	5月6日(日)~11日(金) (9日(日)を除く)	6月5日(土)
神代中学校 ☎482-0171 (佐須町5-26-1)	7月5日(月) 6日(火)	5月21日(金)
第三中学校 ☎482-0293 (染地3-2-7)	5月8日(土)、9月4日(土) ※道徳地区公開講座9月1日(日) 学校説明会9月10日(金)	未定
第四中学校 ☎03-3308-1175 (若葉町3-15-1)	未定	5月22日(土)
第五中学校 ☎484-1311 (上石原3-27-1)	7月5日(月) ~9日(金)	5月28日(金)
第六中学校 ☎485-5276 (国領町3-8-23)	5月8日(土) 9月4日(土) ※学校説明会6月22日(火)	5月22日(土)
第七中学校 ☎487-4521 (八雲台2-16-1)	期間中実施予定なし	5月22日(土)
第八中学校 ☎03-3309-4131 (仙川町2-15-2)	7月1日(日) ~3日(火)	5月22日(土)

新型コロナウイルス感染症対策により変更になる場合あり。詳細は各中学校☎や配布資料参照、または各中学校へ問い合わせ  
学務課☎481-7473

アレルギー相談

小児アレルギー科医師による相談(予約制) / 5月20日(日)午後、保健師・管理栄養士による相談 / 随時  
文化会館たづくり西館保健センター2階  
0~18歳の子どもと保護者  
電話で健康推進課☎441-6081へ

令和3年度 就学に関する説明会

特別な支援を必要とする子どもを対象とした、市の特別支援教育や特別支援学校、就学相談について説明します。

5月18日(水)午前10時~午後0時45分

グリーンホール大ホール

市内在住の4・5歳児の保護者

指導室就学相談担当・教育支援担当、調布特別支援学校教諭、府中けやきの森学園教諭

申し込み順150人

満6カ月以上(申し込み順20人)

開催日以降に説明会資料と動画を市に掲載。資料は指導室(教育会館6階)、保育課(市役所3階)、公立保育園、子ども発達センター窓口でも配布

4月21日(水)午前9時~28日(火)に電話またはEメール(件名に「5月18日就学に関する説明会参加申し込み」、本文に氏名、参加人数、電話番号、説明会で聞きたい質問(あれば)を明記)で子ども発達センター☎486-1190・ayumi@w2.city.chofu.tokyo.jpへ

※保育希望の場合はEメール不可

子ども家庭支援センターすこやか

〒182-0022 国領町3-1-38 ココスエア2階  
☎481-7733 (午前9時~午後5時) 専用あり

ファミリー・サポート・センター事業説明会

子育てのお手伝いをしてほしい方(依頼会員)と協力できる方(協力会員)を結ぶ事業です。

5月8日(土)午前10時~

申し込み順15人

筆記用具、当日登録する場合は会員登録する方の写真(縦3cm×横2.5cm)2枚

電話または直接すこやかへ

エンゼル大学「トイレトレーニング」

おむつからトイレへの移行期に、子どもの排せつ習慣を保護者が上手にサポートする方法を話します。

5月22日(土)午前10時~11時

市内在住の2歳~3歳6カ月の子どもの保護者

すこやか保健師・保育士

20人(多数抽選)

1歳6カ月以上(7人(多数抽選))

4月21日(水)午前9時~27日(火)午後5時に電話または直接すこやかへ

子ども同室での受講も可

サンデーコロパン

5月30日(日)午前10時~11時30分(受付10時~10時15分)

市内在住で令和2年5月1日~令和3年2月28日生まれの子どもと保護者

親子遊びなど 15組程度(多数抽選)

よだれかけ(表面に大きく名前と誕生日を明記)、母子健康手帳、バスタオル

4月21日(水)午前9時~27日(火)午後5時に電話または直接すこやかへ

5月10日(月)以降に抽選結果を発送予定

認可保育園や幼稚園などが実施する地域交流事業・園庭開放



就学前の子どもと保護者

4月21日(水)以降の月~金曜日午前9時30分~午後4時に各保育園・幼稚園へ※車での来場不可。詳細は市(2次元コード↑)参照。申し込みが必要な場合「要申」と記載

公・私立保育園の地域交流事業

●城山保育園上石原☎490-2031

お外で遊ぼう会「要申」

5月20日(日)

●太陽の子つじヶ丘保育園☎490-0161

お話会とおうちでできる触れ合い遊び「要申」

5月12日(水)

●調布ヶ丘とせ保育園☎442-4661

こいのぼり制作「要申」 4月28日(水)

わらべ歌触れ合い遊び「要申」 5月19日(水)

幼稚園の園庭開放

●調布白菊幼稚園☎03-3309-6111

キッズランド「要申」 6月2日(水)

5月1日(土)から受け付け

3~4カ月児健診の一部中止

令和3年度版健康ガイド掲載の乳幼児健康診査について、3~4カ月児健診の一部を中止します。

中止する日程 / 5月13日(木)、6月17日(木) 健康推進課☎441-6081