

新型コロナウイルス感染症に関する情報

感染症対策のため、事前の体調確認、手洗い、手指消毒、マスク着用などを徹底した上での参加をお願いします。また、状況により各事業は中止・延期の場合があります。市(上のQRコードからアクセス可)や主催団体(下のQRコード)などで最新情報をご確認ください。



暮らしの情報-の続き

スポーツ

調和小プール9月の予定



休館日/13日(月)・27日(月)
学校が使用する日(一般開放は午後4時から使用可)
/1日(水)~3日(金)・6日(月)~10日(金)
人数制限あり。詳細は市(上のQRコードからアクセス可)で要確認
調和小プール受付 ☎485-5631 (スポーツ振興課)

調和小プール9~12月のサービスプログラム

- ①水中運動教室
②小学生初心初級水泳教室(全8回)
③成人中級水泳教室
④成人初心初級水泳教室
⑤小学生中級水泳教室(全8回)
①~⑤共に
①③④各市内在住・在学・在勤の15歳以上(中学生を除く)
②⑤市内在住・在学の小学生
定①③④各日当日先着10人②⑤10人(多数抽選)
費1回①③④400円②⑤150円(施設使用料。当日持参)
甲②⑤9月19日(日)までに直接調和小プール受付へ※抽選結果は9月20日(祝)に同プール受付に掲示
調和小プール受付 ☎485-5631 (スポーツ振興課)

体育協会 ☎481-6221 専用あり
〒182-0011 深大寺北町2-1-65 総合体育館内

●西調布体育館水曜卓球教室(全6回)
程9月15日~10月20日の毎週水曜日
時午前9時30分~11時30分 西調布体育館
対市内在住・在学・在勤の15歳以上(中学生を除く)
定20人(多数抽選) 費3000円
往復はがきに教室名、住所、氏名、年齢、電話番号を明記し、9月5日(日)(必着)までに〒182-0016佐須町5-19-5内野ひとみへ

総合体育館 ☎481-6221

【9月の休館日】

程9月6日(月)
大小体育室は、9月1日(水)から利用再開。バドミントン・卓球・バスケットボール個人開放の日程と受付方法は体育協会参照
調和体育協会

【9月のスクール】

- ①バレーボールスクール
②バドミントンスクール

- ③水中ウォーキング
④スイム練習会
⑤エンジョイアクア
⑥水中運動
⑦フィットボクシング60

募集

令和4年度学習グループサポート事業登録グループ

サポート期間/令和4年5月~令和5年3月
市内在住・在学・在勤の方が5人以上在籍し、社会教育・家庭教育に関するテーマについて市内で継続的に学習しているグループ※年1回以上公開講座を実施
学習会/保育者への謝礼の助成
公開講座/講師、手話通訳者、保育者への謝礼の助成
追加募集の予定なし。詳細は市参照
申込書(社会教育課(教育会館1階))で配布、または市から印刷可)に必要事項を記入し、直接または郵送・Eメールで9月30日(木)(必着)までに〒182-0026小島町2-36-1教育会館1階社会教育課 ☎481-7488・E:syakaiky@w2.city.chofu.tokyo.jpへ

9月のフリーマーケット出店者

程9月18日(出)・19日(日) 時午前10時~午後3時
調布駅前広場

出店資格/市内在住・在勤で物品販売を主業としない18歳以上の方
定各日50人(多数抽選)
費1000円
申Eメール(携帯メールは不可)または往復はがき(往信裏面)に出店希望日、住所、氏名(ふりがな)、電話番号、誓約の一文(会場周辺の道路上での荷物の積み下ろしをしない旨)、在勤者は勤務先名・電話番号を明記し、8月30日(月)(消印有効)までにE:choufu.jiritouendan@luck.ocn.ne.jpまたは〒182-0024布田1-43-2-N203 NPO法人ちようふ自立応援団フリーマーケット担当 ☎489-3160へ(文化生涯学習課)

採用情報

※詳細は市(右のQRコードからアクセス可)参照



ふじみ衛生組合 会計年度任用職員

職種/①総務課事務員②施設課事務員
業務内容/①環境学習に関する事務、環境測定、伝票処理など②一般廃棄物処理施設・設備の維持管理、資源物・廃棄物の搬入搬出管理など(データ入力、契約事務を含む)
勤務形態/週4日(月~金曜日のうちの4日) 午前8時30分~午後5時(実働週30時間)
資格など/①のみ普通自動車免許(AT限定可)
雇用期間/10月1日(金)~令和4年3月31日(木)(更新する場合あり)
詳細は募集要項(ふじみ衛生組合から印刷可)参照
指定の履歴書(ふじみ衛生組合から印刷可)、作文、返信用封筒(84円切手貼付)を特定記録郵便で9月3日(金)(消印有効)までに〒182-0012深大寺東町7-50-30ふじみ衛生組合総務課 ☎490-5374へ

ボランティア

協会員募集説明会(地域ボランティア)

程①9月2日(木)②17日(金)
時①午前10時~11時30分②午後1時30分~3時
所①調布ゆうあい福祉公社②西部地域福祉センター
高年齢や障害などにより家事の支援や食事の配達を必要とする方に、有償で支援する活動の説明会
参加できない場合は個別に対応可。要事前申し込み
調布電話で(公財)調布ゆうあい福祉公社 ☎481-7711へ

官公所だより

令和3年度中学校卒業程度認定試験

試験日/10月21日(木)
東京都教職員研修センター(文京区本郷1-3-3)
受験資格/①~④のいずれかに該当する方①就学義務猶予免除者または就学義務猶予免除者で、令和4年3月31日までに満15歳以上になる②保護者が就学させる義務の猶予または免除を受けず、かつ令和4年3月31日までに満15歳になる方で、その年度の終わりまでに中学校を卒業できないと見込まれることについてやむを得ない事由があると文部科学大臣が認めた方③令和4年3月31日までに満16歳以上になる④日本の国籍がなく、令和4年3月31日までに満15歳以上になる
願書受付/9月3日(金)(消印有効)までに〒100-8959千代田区霞が関3-2-2文部科学省生涯学習推進課認定試験第一・第二係へ
東京都教育庁地域教育支援部義務教育課小中学校担当 ☎03-5320-6752 (学務課)

### 仕事・創業

産業労働支援センター 〒182-0022国領町2-5  
-15市民プラザあくろす3階 ☎443-1217・☎443-1218  
E:industry@chofu-across.jp 専用☎あり

#### A わが社のプチ革新計画相談会

日 8月28日(土)午前9時～午後5時(正午～午後1時を除く) 相談員/小田明彦(中小企業診断士)

定申し込み順6人

#### B 創業経営相談会

日 ①9月1日(火)②8日(火)③15日(火)④22日(火)⑤29日(火)

時 ①②⑤午前9時～午後4時(正午～午後1時を除く)

③④正午～午後7時(午後1時～2時を除く)

相談員/中野英次(多摩信用金庫職員)

定各日申し込み順6人

#### C 融資相談会

日 9月9日(木)午前10時～午後4時(正午～午後1時を除く) 相談員/日本政策金融公庫三鷹支店の専門担当者

定申し込み順5人

#### D 事業者向け税務相談会

日 9月14日(火)午後1時～4時 中小企業・小規模事業者、創業希望者 相談員/東京税理士会武蔵府中支部担当者

定申し込み順3人

#### A～D共に

相談時間/1人50分 無料

#### E 絶対創活塾(第23期)(全6回)

日・時 ①9月11日(土)・創業の心構え②25日(土)・事業構想③10月9日(土)・マーケティング④23日(土)・必要な資金の割り出し、ビジネスプランの作成⑤11月6日(土)・行政手続き、税の知識⑥20日(土)・人材育成と雇用の実務、ビジネスプラン発表

日 午前9時30分～午後4時30分(予定)

場 産業労働支援センター経営アドバイザーほか

定申し込み順8人 費6000円

備 修了した方は市の特定創業支援事業の特典(会社設立時の登録免許税の軽減など)を利用可

#### A～E共に

所 産業労働支援センター または電話、FAX、Eメールで申し込み



### その他のお知らせ

#### 京王閣競輪開催日

(★本場ナイター開催。無印は場外のみ)

#### 9月の開催日

2日(休)・3日(金)・4日(土)・5日(日)・9日(休)・10日(金)・

11日(土)・12日(日)・13日(月)・★14日(火)・★15日(水)・★16日(木)・30日(休)

新型コロナウイルス感染症の状況により、本場無観客開催や場外発売が中止となる場合などあり

東京都十一市競輪事業組合 ☎487-2156 (財政課)

#### 八ヶ岳少年自然の家 新規予約受付

9月1日(火)から次の通り新規予約を受け付けます。

区分	新規予約受け付け分
市内青少年団体(おおむね20歳未満の者で構成する10人以上の団体)	令和4年3月利用分
市内個人(市内在住・在勤・在学)※青少年団体以外の団体を含む	令和3年12月利用分

※連泊時は、1泊目の属する月を基準とします

一部利用制限中のため、申し込み前に「ご利用前のご案内」(市から印刷可)を要確認

☎電話またはFAXで八ヶ岳少年自然の家(山梨県北杜市高根町清里3545-1) ☎0551-48-2014(平日午前9時～午後5時)・☎0551-48-4358 ※個人利用のみ八ヶ岳少年自然の家から申請可。臨時休館期間中は、電話予約は休止(社会教育課)

## 風水害に備えて「早め」の情報収集を

風水害の被害を防ぐためには、情報の入手方法を事前に確認しておくことが大切です。市ではさまざまな媒体で緊急・防災情報などを発信します。事前に登録やフォローをしておくと、いざという時に便利です。 ☎総合防災安全課 ☎481-7346

### 情報の入手方法

#### 市ホームページ

いざという時のため、平時から必要な情報を確認しておきましょう。緊急災害時には、気象情報、河川の情報、避難所の開設情報などを掲載します。

市☎につながりにくい時は、ヤフー株式会社の協力によるキャッシュサイト(コピーサイト)(下のQRコードからアクセス可)をご利用ください。市☎と同じ情報を閲覧できます。



多摩川流域の水路にある水位計・監視カメラの水位情報や映像はこちらから確認



調布市防災河川情報ポータルサイト

キャッシュサイト

#### 調布市防災・安全情報メール

市からの緊急情報や地震情報(震度3以上)、気象情報(特別警報、警報、注意報)、災害情報などを配信します。

登録方法/Eメールアドレス(E:c-bousai@sg-m.jp)に空メールを送信し、自動返信されるメールに従って登録

あらかじめ登録を



#### 市公式ツイッター

アカウント/chofu\_shi

事前にフォローしておくことで便利です。ハッシュタグを利用することで、市が発信した災害情報を効率的に収集できます。検索バーに入力するか、市のツイートに記載されているハッシュタグをクリックすると、ハッシュタグが記載されたツイートの一覧を確認できます。

ハッシュタグ「#調布市災害」の活用を



#### ケーブルテレビ

J:COM(地デジ11チャンネル)

災害時には、番組画面に災害情報が表示されます。テレビのリモコンのdボタンを押すと地域情報を確認できます。



#### 防災フリーダイヤル

☎0800-8000-903

防災行政無線で放送した防災・災害などの緊急情報を、放送後24時間無料で確認できます。

防災無線の放送が聞き取りづらい時に



#### FMラジオ

調布FM(83.8MHz)

ラジオは停電時も情報収集ができる手段です。調布FMでは市内の災害情報、避難所の状況、ライフライン、交通情報などを放送しますので、地域の情報を得るのに有効な手段のひとつです。

停電時に備えてラジオの準備を

ラジオ/FM83.8MHz



パソコン/[ListenRadio] または「サイマルラジオ」

スマートフォン/無料アプリ「ListenRadio」をインストール

#### 調布市洪水ハザードマップ

浸水や土砂災害が発生する恐れの高い区域を着色した地図と、日頃からの備えなどの情報を掲載しています。事前に避難する場所を確認しておきましょう。市☎でも見ることができます。



洪水ハザードマップはこちらから

#### 調布市LINE公式アカウント

LINEを活用し防災・災害情報を配信します。調布市LINE公式アカウントに友だち登録し、地震や風水害などの災害に備えましょう。

友だちになるには、下のQRコードを読み取るか、LINEのホーム画面の検索バーで「調布市」と検索して、友だちに追加してください。

ぜひ、友だち登録を





ご寄附ありがとうございました

▷ふるさとのみどりと環境を守り育てる基金として
(株)ダイエー 8万4403円 (管財課)

コミュニティ助成事業を活用した購入

(一財)自治総合センターが宝くじの社会貢献広報事業として、宝くじの受託事業収入を財源に実施しているコミュニティ助成事業を活用して、石原小学校地区協議会が大型やぐらステージを購入しました。
園協働推進課☎481-7036



イベントのお知らせ



多摩川自然情報館

⑨9月の月替わりプログラム
セミの抜け殻を見分けよう

期土・日曜日、祝日
時午前9時～正午、午後1時～4時30分※随時
所2階展示室
費無料
日当日直接会場へ



⑩海ごみゼロウィーク～海ごみ問題について学ぼう～
環境省・日本財団が開催する「秋の海ごみゼロウィーク」期間中に、海につながる多摩川のごみ拾い・水質調査を行い、海洋ごみ問題について学習します。

日9月18日(出)午前10時～正午※小雨決行
時9時50分・1階大集会室
定申し込み順10人
費100円(保険料)
備歩きやすい服装、軍手またはゴム手袋、ごみ拾い用



海洋プラスチックごみ

映画のまち調布

●調布市・狛江市・日の出町
ロケ地マップ(第3弾)発行

市は、テレビ・映画などの撮影支援(フィルムコミッション)を積極的に行うことで、ロケを通じた観光振興(ロケツーリズム)を行っています。このたび、連携してフィルムコミッションに取り組んでいる調布市・狛江市・日の出町の3自治体で行われた人気ドラマなどのロケ情報に加え、観光・グルメ情報などを掲載したロケ地マップを発行しました。

配布場所/産業振興課(市役所8階)、調布市観光案内所「ぬくもりステーション」、トリエ京王調布、市内公共施設ほか
費無料
日産業振興課☎481-7184



のトング(お持ちの方)、帽子、雨具、飲み物、タオル、筆記用具
日小学3年生以下は保護者同伴
日8月23日(月)から電話で問い合わせ先へ
⑨⑩共に
日受託事業者(株)セルコ☎03-3406-1724(平日午前10時～午後5時30分)、多摩川自然情報館携帯電話☎080-2087-9009へ(土・日曜日、祝日午前9時～午後5時)(環境政策課)

ゆるストレッチとシェイプボクシング体験会(全6回)

日①9月25日(土)②10月2日(出)③16日(出)④30日(出)⑤11月6日(出)⑥20日(出)
時午前10時30分～正午
所大町ふれあいの家大集会室
対20歳以上の市民
日久我千代子(協栄ボクシングジム認定インストラクター)
定申し込み順12人
費1200円(参加費6回分)
備室内履き、飲み物、タオル、ヨガマットまたはバスタオル
日8月21日(出)午前9時30分から電話で調和SHC事務局☎498-8828へ(月曜日を除く午前9時30分～午後3時30分)(スポーツ振興課)

秋の自転車交通安全教室(スクエアード・ストレイト方式)

プロのスタントマンによる交通事故の再現を通じて、交通事故の恐ろしさと交通ルールを学びます。
日9月11日(出)午後1時～3時(受付0時30分～。スタント実演は午後2時頃を予定)※雨天中止
所京王閣競輪場南門駐車場(多摩川沿い)
日自転車交通安全教室、車両展示コーナー(パトカー・白バイ・サインカーなど)、シートベルト着用衝突体験、セニアカー体験試乗など
日当日先着350人程度(混雑状況により入場制限する場合あり)
費無料
日車での来場不可。当日は場外発売日のため混雑する場合あり
日交通対策課☎481-7454、調布警察署☎488-0110(内4112・3)、調布交通安全協会☎482-3042

講座・講演会

まちのつながりプロジェクト



◎第8回講演とトークイベント
日9月4日(出)午後6時30分～8時
日市内在住・在勤・在学の方
日「ネットワークとはじめの一步」をテーマにゲストによる講演とトーク対談
日ゲスト/永井大輔(イオンタウン(株)新業態推進本部、(一社)P-Players理事ほか)
日進行役/高橋大輔(共立女子大学教授)、菅原大輔(建築家)
日定申し込み順100人
日費無料
日9月2日(休)までに上のQRコードの受付フォームに必要事項を入力
日オンライン(ウェビナー)で開催
◎活動拠点となる空き家・空きスペースを募集中
日条件/富士見町内の一棟貸し・一層貸し・部分貸しができる築5年以上の物件
日詳細は市☎参照
日住宅課☎481-7817

社会教育学習グループ公開講座

◎CCD「インクルーシブ英会話(初級)」
日9月10日(出)午後1時～3時
日所総合福祉センター2階団体室
日講師 チン ウェン(英会話講師)
日定申し込み順10人
日費無料
日日会員登録(有料)すると継続受講可能
日8月9日(休)までに電話またはEメールでCCD担当・神尾☎090-5558-2537・日ccd.jin@gmail.comへ(社会教育課)

Let's try. ふれあい英語教室(全4回)

ショートトークを中心にリズムよく会話を続ける練習をします。
日①9月14日(出)②28日(出)③10月12日(出)④26日(出)
日午後1時30分～2時30分
日所市民プラザあくろす3階研修室1
日英会話初心者
日講師 宮岡利世(元キッズ英語講師)
日定申し込み順5人
日費4000円(教材費含む)
日備筆記用具(必要な方)
日8月21日(出)午前10時30分から電話または直接市民プラザあくろす指定管理者☎443-1211へ(男女共同参画推進課)

FC東京と連携した取り組み

日スポーツ振興課☎481-7496

調布市×FC東京コラボ企画
スペシャルトークショー配信

7月22日のサッカー日本代表戦の直前に、京王閣からFC東京とのコラボによるトークショーを生配信しました。FC東京 永井謙佑選手、石川直宏クラブコミュニケーター、梶山陽平普及部コーチが今シーズンのFC東京のことや日本代表としての経験談など、ここでしか聞けないことを話しました。そして、配信は日本代表の勝利を祈る花火の生中継で締めくくりました。配信した動画は次の方法で視聴できます。ぜひご覧ください。
視聴方法/市公式YouTubeチャンネルで配信。視聴の通信料は視聴者負担。視聴環境や端末性能により視聴できない場合あり



FC東京が市立小学1年生に「あおあかドリル」を配布

FC東京は、子どもたちが運動・スポーツに親しむ機会を増やすことを目的に、市立の小学1年生に「あおあかドリル」を配布しました。
7月15日にはFC東京のスタッフが市立染地小学校を訪問してドリルを渡しました。ドリルを受け取った1年生は「家でやってみる」「難しそうだけど頑張る」と喜んでいました。



「FC東京調布の日」市民招待募集中

8月5日号に掲載した「FC東京調布の日」の市民招待は23日(月)まで申し込み可能です。なお、今後の状況により内容に変更が生じる可能性がありますので、詳細は市☎(右のQRコードからアクセス可)をご確認ください。



●悩みや心配事など緊急性のないときは警察相談ダイヤル#9110へ

不要・不急な110番通報は、緊急の事件や事故への対応が遅れる原因となりますので、緊急性のない時は警察相談ダイヤル(#9110)をご利用ください。(総合防災安全課)



樹木せん定入門講座

日 10月9日(出)午前10時～午後3時(予備日10月16日(出))
所 上ノ原ふれあいの家、柴崎公園
用 市内在住の樹木せん定初心者で、初参加の方
内 講義、実技講習
講 (一社)東京都造園緑化業協会技術指導員
定 15人(多数抽選)
費 1600円(テキスト代。税込)
持 せん定ばさみ、手袋、昼食、飲み物
用 当日は車での来場不可。テキストは平日に緑と公園課で受け取り
用 用直接またははがき・Eメール(件名)に「せん定入門講座希望」、住所、氏名(ふりがな)、生年月日、平日日中に連絡可能な電話番号、メールアドレス(ある場合)を明記し、8月31日(火)(消印有効)までに〒182-8511市役所8階緑と公園課 ☎481-7083・
用 midori@w2.city.chofu.tokyo.jpへ

災害時は防犯・防災や災害時に役立つラジオ局 調布FM(83.8MHz)

調布FMは、調布市を中心に放送するコミュニティ放送局です。

文化会館たづくり3階のスタジオから、市内のイベント情報やまちの魅力など、地域に密着した番組を放送しています。

災害時は、市内の詳細な被害状況、避難情報、生活情報などの確かな災害情報を提供します。

◎調布FMを聞いてみよう

味の素スタジアムで行われるFC東京ホームゲームの実況生中継や、市民参加型の番組など多彩なプログラムを放送しています。ここでは、おすすめの番組を紹介します。

番組名/午後のカフェテラス

放送日/月～金曜日正午～午後3時

用 5人のパーソナリティが日替わりでお届けしています。例えば、火曜日はベビーサインや絵本など、家族で楽しめる内容です。

調布FMを聞く方法/

ラジオ: 83.8MHz

パソコン: [ListenRadio] または [サイマルラジオ]

スマートフォン: 無料アプリ [ListenRadio]

用 調布エフエム放送株式会社 ☎483-0838 (広報課)

各館だより

郷土博物館

〒182-0026 小島町3-26-2
☎481-7656 用481-7655

開館時間/午前9時～午後4時 入場料/無料
休館日/月曜日(祝日の場合は直後の平日)

●常設展示「調布の歴史」(2階展示室)

原始・古代から近代までの調布の歩みを紹介しています。

●ギャラリー展示

「調布と空襲

～戦時下の市民の暮らし～」

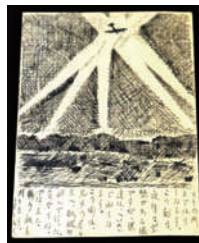
新規受け入れ資料を含む館蔵資料から、戦時下の人びとの暮らしを紹介し

用 8月29日(日)まで

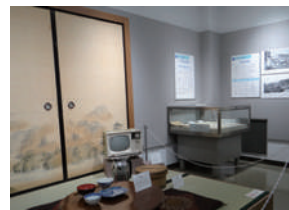
●企画展「調布にオリンピックがやって来た!～1964年あの頃～」(1階展示室)

1964年頃の都市化が進むまちや暮らしの様子とともに、市内に迎えた東京オリンピックを紹介しています。

用 9月20日(祝)まで



神代村の疎開児童が空襲を描いたはがき



1964年頃の茶の間(再現展示)

武者小路実篤記念館

〒182-0003 若葉町1-8-30 専用用あり
☎03-3326-0648 用03-3326-1330

開館時間/午前9時～午後5時

入場料/大人200円、小・中学生100円、市内在住の65歳以上無料
休館日/月曜日(祝日の場合は直後の平日)

●夏休み企画

「知ってる? 武者小路実篤」

用 8月29日(日)まで

●閲覧室休室

用 8月25日(火)・26日(水)

●展示替えのための展示室休室

用 8月31日(火)～9月3日(金)

用 他閲覧室は通常通り開室

●次回展示予告

企画展「色を重ねる」～実篤の油画～

用 9月4日(出)～10月10日(日)

●実篤に挑戦! 扇面に筆と墨で絵をかこう

野菜や花をモデルに扇面の紙に絵を描き、実篤の絵の描き方を体験します。

用 9月12日(日)

用 午後10時～11時30分、午後1時30分～3時※各回同内容



武者小路実篤「古稀帖」1954年

調 菱沼陽土女(絵画講師)

費 1人550円(入場料別途)

定 各回7人(多数抽選)

用 小学校3年生以下は、保護者同伴。状況に応じて講座内容を変更する場合あり

用 往復はがきに講座名・希望の時間、応募者全員(1枚2人まで)の郵便番号、住所、氏名(ふりがな)、年齢、電話番号と返信用宛先を明記し、8月29日(日)午後5時(必着)までに実篤記念館へ。締切後、定員に空きがある場合は8月31日(火)午前9時～9月11日(出)午後5時に電話で受け付け(先着順)



図書館

中央図書館 〒182-0026 小島町2-33-1

文化会館たづくり4・5・6階

☎441-6181 用441-6183 専用用あり

●8・9月の開館時間と休館日

Table with 3 columns: 館名, 開館時間, 休館日. Rows for 中央図書館 and 分館.

※新型コロナウイルス感染症対策のため、休館日や開館時間に変更になる場合あり

●映画資料の寄贈のお願い

調布に存在した映画館「調布銀映」、「調布映画劇場」、「パルコ調布キネマ」の資料を探しています。「映画のまち調布」の資料を充実させるため、映画資料の寄贈をお願いします。

寄贈の方法/図書館に資料を持参または電話で相談

●絵本の読み聞かせ講座(全2回)

読み聞かせを通して、絵本の楽しさを子どもたちに伝えます。

用 ①10月7日(休)②14日(休)

用 午前10時～11時30分

用 文化会館たづくり6階601・602会議室

用 市内在住・在勤・在学の18歳以上

用 読み聞かせのポイントや絵本の選び方

用 図書館職員

定 15人(多数抽選)

費 無料

用 図書館HPの申し込みフォームから申し込み、または往復はがきに住所、氏名、年齢、電話番号、子どもに読み聞かせをした経験の有無、講座で知りたいことを明記し、9月17日(金)(必着)までに中央図書館「絵本の読み聞かせ講座係」へ

9月の主な行事予定

利用・参加前に味の素スタジアムまたは武蔵野の森総合スポーツプラザに掲載している依頼・留意事項をご確認ください。

また、状況によりイベントが中止・延期・時間変更となる場合があります。最新情報は各イベント主催者へお問い合わせください。

※9月は武蔵野の森総合スポーツプラザのイベント開催予定はありません

26日(日) 東京ヴェルディ vs FC町田ゼルビア

(明治安田生命J2リーグ第31節)

午後3時キックオフ

用 東京ヴェルディ ☎03-3512-1969

19日(日) 東京ヴェルディ vs アルビレックス新潟

(明治安田生命J2リーグ第30節)

午後6時キックオフ

用 東京ヴェルディ ☎03-3512-1969

22日(水) FC東京 vs 名古屋グランパス

(明治安田生命J1リーグ第32節)

午後7時キックオフ

用 FC東京 ☎444-2630

25日(土) FC東京 vs 浦和レッズ

(明治安田生命J1リーグ第30節)

午後3時キックオフ

用 FC東京 ☎444-2630



味の素スタジアム★武蔵野の森総合スポーツプラザ

★味の素スタジアム

11日(土) 東京ヴェルディ vs 松本山雅FC

(明治安田生命J2リーグ第29節)

午後6時キックオフ

用 東京ヴェルディ ☎03-3512-1969

12日(日) FC東京 vs 柏レイソル

(明治安田生命J1リーグ第28節)

午後7時キックオフ

用 FC東京 ☎444-2630

18日(土) FC東京 vs 横浜FC

(明治安田生命J1リーグ第29節)

午後7時キックオフ

用 FC東京 ☎444-2630

●文化会館たづくり8月の休館日

用 8月23日(月)・24日(火) 用 (公財)調布市文化・コミュニティ振興財団 ☎441-6111 (文化生涯学習課)



●館内蔵書検索用パソコン「ぴゅー太」をご利用ください

ぴゅー太では図書館資料の検索や予約ができるだけでなく、各図書館で行っている展示が見られたり「調布デジコン」を利用できます。調布デジコンとは図書館が所蔵する、調布に関する新聞記事・映画ポスター・地域資料ポスター・図書館だよりをデジタル化したものです。印刷はできません。

公民館だより

- 月曜日休館 ●申し込み/電話または来館で費用/記載のない場合は無料

東部公民館
〒182-0003 若葉町1-29-21
☎03-3309-4505 03-3305-3456

●シルバー教室「おとなの理科」
程・日①9月9日(木)・煮干し(カタクチイワシ)の解剖〜心臓、肝臓、胃…いくつか探せますか〜
②10月14日(木)・三葉虫とアンモナイトの化石からレプリカ作成〜38億年の地球生命史を探る〜
時午後2時〜4時
対おおむね60歳以上の市民
講寺木秀一(元新潟薬科大学教授)
定各回申し込み順12人
費①200円②250円(材料費。当日持参)
持筆記用具、老眼鏡または虫眼鏡
申8月21日(出)午前9時から受け付け

●歴史講座「躍動する幕末維新の文書から読み解く人々の思い・思惑〜ペリー来航〜」

古文書を現代の文字に置き換えた文章と写真で、時代背景を学びながら、その雰囲気を楽しみます。
程・日9月11日(出)・ペリー予告情報を知り、ただ一人建白した福岡藩主黒田斉博その上書、10月23日(出)・現実的な対応策を建白した井伊直弼その上書
時午後2時〜4時
対市内在住者
講岩下哲典(東洋大学教授)
定各回申し込み順23人
持筆記用具
申8月21日(出)午前9時から受け付け

●家庭教育講座「ゲーム好きな我が子へ攻めと守りの全力サポート」(全2回)

ゲームに依存しないための上手な付き合い方、ルールの決め方など一緒に考えてみませんか。
程・日①9月12日(日)・脳のメカニズムと依存症「ゲームはいいもの?悪いもの?」②26日(日)・遊びの意味と価値「ルール作りと熱中力を生かすには?」
時午前10時〜正午
対小・中学生の保護者
講滝沢久輝(tanQ様)
定申し込み順23人(市民優先)
持筆記用具
申8月21日(出)午前10時から受け付け

西部公民館
〒182-0035 上石原3-21-6
☎484-2531 484-3704

●シニア講座I「いつもの暮らしから一歩前進〜「キャッシュレス」と「薬とのつきあい方と食」について学ぼう〜」(全2回)

程・日①9月7日(火)・キャッシュレス社会に強くなる②14日(火)・薬との上手なつきあい方と食の話
時午前10時〜正午
対65歳以上
講①市消費生活相談員
②常谷紀子(薬剤師)

定申し込み順20人
申8月21日(出)午前9時から受け付け

北部公民館
〒182-0014 柴崎2-5-18
☎488-2698 488-2787

●公民館共催事業 「子どもたちへ伝えたい!私がつくった紙芝居公演」

戦時中、子どもだった「調布自分史の会」の会員が、自身で制作した紙芝居を公演します。

日9月11日(出)午前10時30分〜11時30分

話し手/北部公民館利用登録団体「調布自分史の会」会員

定申し込み順12人
申8月21日(出)午前9時から受け付け



映画のまち調布

映画のまち調布 シネマフェスティバル 2022



第4回日本映画人気投票は9月5日(日)まで

皆さんの投票で、「映画のまち調布 シネマフェスティバル2022」の上映作品、映画賞「第4回映画のまち調布賞」の作品賞、技術部門5賞(撮影・照明・録音・美術・編集)のノミネート作品を決定します。投票者の中から抽選で、映画のまち調布 応援怪獣「ガチャラ」グッズセットや、調布が主なロケ地となった映画「花束みたいな恋をした」のグッズ、イオンシネマ映画鑑賞券などが当たります。
受付期間/9月5日(日)まで

対象作品/令和2年9月〜令和3年8月に国内の商業映画劇場で、有料で初公開された日本映画
投票方法/インターネット投票、投票箱への投票(市役所、文化会館たづくり、トリエ京王調布A館、ビックカメラ京王調布店ほかに設置)
詳細はHP「映画のまち調布 シネマフェスティバル」(上のQRコードからアクセス可)参照
(公財)調布市文化・コミュニティ振興財団 ☎441-6150

市民の広場

催し& 会員募集

記事の内容などは直接問い合わせ先へ連絡をお願いします。掲載を希望する方は必ず掲載基準を読んでからお申し込みください。申し込みが多い場合掲載できないことがありますので、あらかじめご了承ください。(広報課)

催し

- スポーツウエルネス吹矢無料体験会 8月30日(月)、9月2日(木)・6日(月)午後1時〜4時 市民プラザあくろす3階
■無料 半田 ☎080-5655-3158 ※予約不要。直接会場へお越しください
■第21回植物切り絵展 8月31日(火)〜9月5日(日)午前9時30分〜午後4時30分 神代植物公園植物会館展示室
■無料 小沼 ☎090-9545-1103 ※別途植物公園への入園料あり。入園に当たっては神代植物公園から要事前予約

Table with 8 columns: サークル名, 活動日時, 活動場所, 入会金, 会費, 問い合わせ, 備考. Rows include 親子体操・オドロンパ西調布, 親子リトミック「カスタネット」, and ピアノを楽しく学ぶ会.

広告の欄
掲載の申し込み/㈱ウィード(広告代理店、多摩川5-9-4 インペリアル京王多摩川フラット103号) ☎443-6681・☎443-6682
広告料/1号・2号:1枠3万円、3号(オビ):1枠1万5000円(前払。デザイン・版の制作費・消費税広告主負担)
※広告料収入は市報ちょうふの印刷製本費用の一部に充当しています(広報課)

調布で25年の実績 調布南法律事務所
弁護士 中山忠男
調布駅南口3分
民事法律相談 初回(30分)無料。土・日の相談も可
お電話にてご予約ください。
☎(042)499-2800(代)
調布市布田4丁目18-1 ハラビル3階

永代供養塔
妙祐寺では後継者がいない方のために、お寺が責任を持ってご供養を続ける永代供養塔の受付もしております。
ご一室(法名費込み) 費用一式 60万円
●維持費/12,000円(1年間)
ご夫婦・親子など多数の場合はご相談下さい。
永代供養塔は33回忌まで骨壺をお預りいたします。
樹木墓地は、毎年の維持費はかかりません。
28万円(納骨一式)
天護山妙祐寺墓地
世田谷区北島山4-16-1
お問い合わせは ☎0120-148324

★紙面上では市外局番042の表記を省略しています ★講師や出演者の敬称を省略しています
★「全〇回」と表記している事業は全日程参加が原則です



新型コロナウイルス感染症の影響により、相談の休止や時間が変更になる場合があります。

# 9月の相談案内



相談名	内容	相談員	日程	時間など
予約制※1	法律	弁護士	11日(出) 3日(金)・7日(火)・10日(金)・14日(火)・17日(金) 21日(火)・24日(金)・28日(火)	午前9時～午後1時 16人 午後1時～5時 16人(10日(金)は8人)
	相続等の書類作成	行政書士	14日(火)・28日(火)	午後1時～4時 6人
	心	公認心理師 専門相談員	7日(火) 9日(木)・16日(木)	午後1時～4時 3人
	交通事故	専門相談員 弁護士	1日(火)・8日(火)・22日(火)・29日(火) 15日(火)	午後1時～4時 4人 午後1時～3時30分 3人
	年金・社会保険	社会保険労務士	2日(木)	
	税務	税理士	17日(金) ※税理士会主催の相談は下記「税務相談(予約制)」参照	
	不動産取引	宅地建物取引士	3日(金)・10日(金)・17日(金)・24日(金)	午後1時～4時 6人
	登記	司法書士	3日(金)・17日(金)	
	土地家屋調査測量	土地家屋調査士	17日(金)	
	総合相談日	法律、税務、不動産取引、登記、土地家屋調査測量に関する各種相談	有資格者	17日(金)
当日先着順※2	人権の上	人権擁護委員	22日(火)	午後1時～4時
	市政・行政	行政相談委員	8日(火)	
	家庭	専門相談員	6日(月)・13日(月)・27日(月)	

※1 予約開始日は相談日の1週間前(祝・休日の場合はその直前の開庁日。土曜日の法律相談のみ1週間前の金曜日)  
予約開始時間/窓口は午前8時30分～、電話は午前9時～  
※2 相談日当日に先着順で受け付け。受付時間/窓口は午前8時30分～午後3時、電話は午前9時～午後3時

費無料  
調布市民相談課(市役所2階)  
☎481-7032

## オンブズマン相談室

市政に関する苦情など、気軽にご相談ください。オンブズマンが中立的な立場で簡易・迅速に対応します。  
☎第1～4水曜日(祝・休日を除く)午後1時～5時  
調布市民相談室(市役所2階) ☎481-7418

## 創業・経営・職業相談

- 創業・経営相談(予約制)  
☎月～土曜日(第3月曜日、祝・休日を除く)午前9時～午後5時※水曜日は午後8時まで  
調布産業労働支援センター(市民プラザあくろす3階) ☎443-1217
- 職業相談・職業紹介  
☎月～金曜日(祝・休日を除く)午前9時～午後5時  
調布ハローワーク府中 調布国領しごと情報広場 ☎480-8103
- ちょうふ若者サポートステーション就労相談(予約制)  
☎月・火曜日、木～土曜日(第3月曜日、祝・休日を除く)午前10時～午後6時 ☎15～49歳  
調布ちょうふ若者サポートステーション(市民プラザあくろす2階) ☎444-7975

## 子育て相談

- すこやか相談コーナー(子ども・家庭総合相談)  
☎午前9時～午後5時(第3土曜日とその翌日を除く)  
専用 ☎481-7731(匿名可)※来所相談は要予約  
調布子ども家庭支援センターすこやか
- ひとり親家庭相談 ☎月～金曜日(祝・休日を除く)午前10時～午後5時  
調布子ども家庭課 ☎481-7095  
・総合福祉センター5階「ここあ」 ☎452-8816
- 育児相談  
☎月～金曜日(祝・休日を除く)午前9時～午後5時  
(調布私立オリンピック保育園 ☎0120-820-323、東京YWCAまきば保育園 ☎483-5208) ☎月～金曜日(祝・休日を除く)午後1時～4時  
(調布各公立保育園 調布各公立保育園または保育課 ☎481-7132)
- 子育てひろば(子育て相談)  
☎月～金曜日(祝・休日を除く)午前9時～午後5時  
調布各児童館 調布各児童館または児童青少年課 ☎481-7534
- 子どもの発達に関する相談(予約制)  
☎月～金曜日(祝・休日を除く)午前10時～午後4時  
※初回相談は原則第2・4土曜日実施  
調布子ども発達センター相談専用 ☎486-3200

## 税務相談(予約制)

☎木曜日(祝・休日を除く)午前10時～午後4時  
調布東京税理士会武蔵府中支部(小島町1-34-1 エクレール調布3階) ☎488-5550

## 子ども虐待相談(気付いたら・疑ったら)

- すこやか虐待防止ホットライン ☎0120-087-358  
☎午前9時～午後5時(第3土曜日とその翌日を除く)
- 多摩児童相談所 ☎042-372-5600 ☎月～金曜日(祝・休日を除く)午前9時～午後5時
- 東京都児童相談センター ☎03-5937-2330(夜間・休日緊急連絡先)
- 児童相談所全国共通ダイヤル ☎189(24時間)

## 教育相談(お子さんの心理・学校生活の心配ごと)

- 来所・就学相談 ☎481-7633・4(予約制)  
☎土曜日相談あり  
☎詳細は市 ☎参照
- 電話・ファクス相談(匿名可) ☎481-7777 ☎499-1616
- 教育支援相談 ☎481-7718・9  
☎月～金曜日(祝・休日を除く)午前9時～午後5時15分  
調布教育相談所(教育会館5・6階) ☎481-7633
- 東京都教育相談センター(教育相談一般・いじめ) ☎0120-53-8288(24時間)

## 子ども・若者の自立に向けた相談(ひきこもりなど)

☎月～金曜日(祝・休日を除く)午前10時～午後8時  
※木曜日のみ午前10時～午後5時  
調布おおむね中学生以上の方と家族  
調布総合福祉センター5階「ここあ」 ☎452-8816

## 消費生活相談(悪質商法、契約トラブルなど)

電話・来所相談(予約制) ☎月～金曜日(祝・休日を除く)午前9時～午後3時30分(正午～午後1時を除く)。来所相談(予約制)は3時まで、第2土曜日午前9時～正午(電話相談のみ)  
調布消費生活センター(市役所3階) 電話相談・来所予約 ☎481-7034

## 男女共同参画推進センター相談室

- 面接相談(予約制) ☎443-1213  
☎1歳～就学前(予約制)  
女性の生きかた相談 ☎第1月曜日午後4時～7時50分、第1～3・5木曜日、第2・4金曜日午前10時～午後3時50分  
女性のための法律相談 ☎第1・2火曜日午前10時～午後0時15分、第4火曜日午後4時10分～7時  
女性のヘルスケア相談(思春期～更年期) ☎第5水曜日午後1時10分～4時5分  
女性のための仕事&生活サポート相談 ☎第3金曜日午前10時～午後3時50分  
働く女性の人生相談 ☎第2水曜日午後4時～7時50分
- 電話相談～女性の生きかた相談 専用 ☎443-1233  
☎第1～3木曜日午前10時～午後3時30分(正午～午後1時を除く)  
調布男女共同参画推進センター ☎443-1213
- 配偶者暴力(DV)・交際相手暴力(デートDV)相談  
☎毎日午前9時～午後9時  
調布東京ウィメンズプラザ ☎03-5467-2455

## 福祉・高齢者相談

- 地域包括支援センター高齢者保健福祉相談  
☎月～土曜日(祝・休日を除く)午前9時～午後6時(土曜日は5時まで)※緊急電話相談は24時間受け付け。一部センターで時間外の相談あり。詳細は各センターへ問い合わせ  
調布各地域包括支援センター はなみずき ☎441-5763/ちょうふの里 ☎441-6655/ちょうふ花園 ☎484-2285/至誠しばさき ☎488-1300/ときわぎ国領 ☎050-5540-0860/ゆうあい ☎481-4973/つづじヶ丘 ☎03-5315-5400/仙川 ☎03-5314-0030
- 高齢者福祉相談 ☎月～金曜日(祝・休日を除く)午前9時～午後5時  
調布高齢者支援室(市役所2階) ☎481-7150
- ちょうふ在宅医療相談室  
☎月～金曜日(祝・休日を除く)午前9時～午後5時  
調布調布市医師会 専用 ☎480-2751

## 電話相談

- 調布市社会福祉協議会 専用 ☎481-5111  
☎月～金曜日(祝・休日を除く)午後1時～4時

地域密着がモットーです  
“タクシー”のご利用は  
安心・安全な  
イースタンタクシー  
= EIM無線コールセンター =  
☎042-486-9311  
乗務員募集中  
イースタンモーターズ調布株式会社  
お問い合わせ ☎042-442-1491  
調布市深大寺北町6-6-9 http://www.eastern-group.co.jp

自分のペースで学べる  
BSテレビ・BSラジオ・インターネット・スクリング  
10月入学  
出願期間  
2021年6月10日～  
2021年9月14日  
放送大学  
正規の通信制大学  
学位・資格取得・科目履修  
一流の教授・講師による  
放送授業  
3百科目  
面接授業  
3千科目  
東京渋谷学習センター 渋谷駅徒歩5分  
渋谷区道玄坂1-10-7  
電話 03-5428-3011

ご関心ある方、お問い合わせください  
①「映画ビデオカフェ・音楽ビデオカフェ・英語力向上ビデオカフェ・数学ビデオカフェ(構想中)」の研修所(インスチチュート)始めました。  
— あなたもご自身のカフェを始めませんか? —  
企画の大・中・小によって費用が異なります。  
②「短編小説訳(原作英文pdfはお渡しします) 試作品をお持ち込みください — 2か国語ページ表示にされたあと優秀作は尊重価格で買入れ — そのあと書籍出版予定」  
ご面談を受け付けています—土日も。  
当社以外の場所でご面談することもあります。  
(株)ポエキ ビデオカフェ研修部  
☎042-481-4500 調布市調布ヶ丘4-32-10  
choyaku-audiobook-club-tokyo@nifty.com  
オーディオブック倶楽部 検索 HPの「ホーム」の項目を参照

法律問題・登記でお困りなら、弁護士と司法書士の合同事務所  
調和法律・法務事務所  
弁護士 齋藤裕介 (東京弁護士会所属)  
司法書士 根本幸一郎 (東京司法書士会所属)  
ご相談は45分まで無料  
調布市小島町1丁目35番地4クレーン小島ビル 3階  
☎042-440-3755 ※ご予約下さい。





がんばれ!調布市応援アスリート

問オリンピック・パラリンピック担当 ☎481-7447

調布市は これからも応援します!



東京2020オリンピック競技大会報告



バドミントン 桃田賢斗選手 夢と希望をありがとう!!

桃田賢斗選手 写真提供:フォート・キシモト



サッカーU24日本代表 相馬勇紀選手 感動と興奮をありがとう!!

相馬勇紀選手



東京2020オリンピック競技大会 市内開催競技の様子



サッカー (7月21日・22日:東京スタジアム)



自転車ロードレース (7月24日・25日:武蔵野の森公園)



バドミントン(7月24日~8月2日:武蔵野の森総合スポーツプラザ)



7人制ラグビー (7月26日~31日:東京スタジアム)



近代五種 (8月6日・7日:東京スタジアム)



9月の休日診療当番医

9月の相談案内は 15面に掲載しています

Table with columns: 日程, 医療機関名・診療科目, 電話番号, 所在地. Lists on-call doctors for various dates in September.

診療時間/午前9時~正午 午後1時~5時

※休日診療は急病患者のための診療です。医療機関は変更となる場合あり。発熱患者を診察していない医療機関もあります。診療時間も含め、必ず各医療機関に確認してからお出掛けください 健康推進課 ☎441-6100

市内救急病院

- 調布病院 下石原3-45-1 ☎484-2626
北多摩病院 調布ヶ丘4-1-1 ☎486-8111
調布東山病院 小島町2-32-17 ☎481-5511
※当日の診療科目を事前に電話でご確認ください

救急医療機関案内 (24時間)

- 調布消防署 ☎486-0119
救急相談センター ☎#7119
※ダイヤル回線からは ☎042-521-2323(消防庁テレホンサービス)へ
消防庁テレホンサービス ☎042-521-2323
東京都医療機関案内サービス "ひまわり" ☎03-5272-0303
☎「東京都医療機関ひまわり」

休日夜間急患診療所 ☎484-1455

国土・日曜日、祝・休日、年末年始 午後7時~10時(受付は9時45分まで)
調布市医療ステーション1階(小島町3-68-10)
内科小児科系※日によって担当医師の専門分野が異なりますので、必ず電話連絡の上、お越しください

小児初期救急平日準夜間診療 ☎03-3488-2061

月~金曜日(祝・休日、年末年始、病院が指定した日を除く) 午後7時~10時(受付は9時30分まで)
東京慈恵会医科大学附属第三病院内 狛江・調布小児初期救急平日準夜間診療室
☎小児科 ※必ず電話連絡の上、お越しください

調布市の世帯数と人口 令和3年8月1日現在 ( )は対前月比

Table showing household counts and population by gender and nationality.

●個人市・都民税(普通徴収)第2期の納期限は8月31日(火) お手元の納付書で、指定金融機関派出所(市役所2階)・神代出張所・取扱金融機関などでお納めください。なお、バーコード付きの納付書は全国のコンビニエンスストアとスマートフォン・タブレット端末(モバイルレジ)でも納付できます。また、個人市・都民税(普通徴収)、固定資産税・都市計画税、軽自動車税は、インターネットやATM(ペイジー収納サービス)で納付できます。納付方法の詳細は納付書裏面をご覧ください。納付書がない方は、納税課までご連絡ください。 納税課(市役所3階) ☎481-7214~20