

図書館

中央図書館 〒182-0026 小島町2-33-1
文化会館たづくり4・5・6階
☎441-6181 ☎441-6183 専用☎あり

●10月の開館時間と休館日

	開館時間	休館日
中央図書館	午前9時～午後8時30分	10月25日(月)・26日(火)
分館	午前9時～午後5時	10月11日(月)・18日(月)・25日(月)・26日(火)

●子どもの本に親しむ会「親子で楽しむわらべうた」
 期11月18日(休)
 時午前10時～10時40分、11時～11時40分※各回同内容
 所文化会館たづくり12階大会議場
 対0～2歳の子どもの保護者(大人1人の参加可)
 講榎田光代(福)小松福祉会理事
 定各回申し込み順20組 費無料
 持レジャーシートやバスタオルなど、床に敷くもの
 他手話通訳あり
 申10月6日(火)から図書館☎申し込みフォームまたは電話で中央図書館☎441-6181へ(午前9時～午後5時)

●令和2年度版
 「数字で見る図書館活動～概要と統計～」発行
 配架場所/中央図書館5階地域資料コーナー、全分館
 図図書館の登録者数、蔵書数、貸出数などの統計

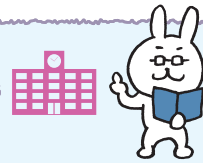
●図書館利用者懇談会
 期①11月18日(休)②25日(休)※各回同内容
 時午後2時～3時
 所①市立調和小学校会議室
 ②文化会館たづくり10階1001学習室
 テーマ/コロナ禍の図書館活動を振り返って
 定各回申し込み順10人
 期①11月11日(休)②18日(休)
 申市内各図書館窓口または図書館☎から申し込み

共催事業

●秋の読書会
 一冊の本を読み、気軽に感想を語り合う会です。
 日11月6日(出)午後1時30分～3時30分
 所文化会館たづくり10階1001学習室
 内「黒い雨」井伏鱒二
 講鳥海尚子(読書推進員)
 定申し込み順20人
 費無料
 期10月6日(火)午前9時から、直接または電話で図書館

読書推進室・アカデミー愛とぴあ(文化会館たづくり10階) ☎441-6328へ(午前9時～午後4時)

●「第49回調布樟まつり 短歌大会・俳句大会」
 ①短歌大会
 募集歌/雑詠3首1組のみ(未発表に限る)
 選者/雁部貞夫、来嶋靖生、小島ゆかり
 ②俳句大会
 募集句/雑詠3句1組として2組まで(未発表に限る)
 選者/太田土男、權未知子、高柳克弘、坊城俊樹
 ①②共に
 費1組1000円
 申園応募用紙または原稿用紙(B5版縦書)に作品、住所、氏名(ふりがな)、電話番号を楷書で明記し、11月30日(火)(必着)までに投稿料(郵便小為替可)を添えて図書館読書推進室・アカデミー愛とぴあ(文化会館たづくり10階 午前9時～午後4時) ☎441-6328へ



相互友好協力協定締結大学の市民対象の事業紹介



詳細は調布市生涯学習情報コーナー(右のQRコードからアクセス可)参照 (文化生涯学習課)

電気通信大学 <平成15年5月20日締結>

①電気通信大学プログラミング教室入会説明会
 日10月17日(日)午後2時～3時
 対小学5年生以上(大人も可)
 申10月16日(出)までに電気通信大学プログラミング教室☎「お知らせ」の申し込みフォームから申し込み
 申uecprogramming2018@gmail.com
 ②サイエンスカフェChofu第20回
 日11月13日(出)午後2時～3時30分
 講中根大介(本学助教)
 対小学生以上
 テーマ/こいつ…動くぞ!～スマホで微生物を見よう～
 定申し込み順50人
 申11月8日(月)までに電気通信大学社会連携センター☎から申し込み
 申総務企画課☎443-5880(平日午前9時～午後5時)
 ①②共に
 費無料
 他オンライン(ZOOM)で実施

明治大学 <平成16年2月17日締結>

●生涯学習機関「リバティアカデミー」秋期講座
 入会金無料キャンペーン実施中です。
 ①子どもの精神科～こころの育ちを見守る～
 日10月26日(火)午後7時～8時30分
 講山登敬之(明治大学子どものこころクリニック)

長)、中里容子(同クリニック専門相談員)
 ②大人のための教養講座
 「2022年度必修化「地理総合」の魅力を教えます!」
 日11月6日(出)午前10時～11時30分
 講中澤高志(本学教授)
 ①②共に
 定申し込み順480人
 費無料
 申明治大学リバティアカデミー☎から申し込み
 他オンライン(ZOOM)で開催
 申明治大学リバティアカデミー事務局☎03-3296-4423・Eacademy@mics.meiji.ac.jp

白百合女子大学 <平成18年3月28日締結>

●人間総合学部エデュテイメント大学
 ①今日はとことんリラックス
 日11月6日(出)午後1時～3時
 対3歳～小学6年生と保護者(1家族1組)
 ②クリスマスを楽しもう
 日12月19日(日)午後1時～2時
 対小学1～3年生と保護者
 ③たまごのひみつ
 日令和4年1月30日(日)午後1時30分～2時30分
 対4～6歳児と保護者
 ④CAP(キャップ)プログラム体験
 日令和4年2月23日(祝)午後1時30分～3時
 対小学1～3年生と保護者

●子育て支援ルーム「りすぶらん・あんふあん」
 ⑤触れる感じる造形×食育
 日11月17日(火)午前10時30分～11時30分
 対1・2歳児と保護者
 ⑥親子で電車ごっこ
 日12月1日(火)午前10時30分～11時30分
 対0～3歳児と保護者
 ⑦クリスマスを楽しもう
 日12月22日(火)午前10時30分～11時30分
 対0～3歳児と保護者
 ①～⑦共に
 定①オンライン15組・対面5組②⑤5組⑥⑦5組程度③10組④10組程度(全て多数抽選)
 費無料
 期①②10月20日(火)午後5時③④令和4年1月10日(祝)午後5時⑤～⑦11月1日(日)午後5時
 申白百合女子大学☎参照
 申人間総合学部エデュテイメント大学事務局
 申edutainment@shirayuri.ac.jp

東京慈恵会医科大学 <平成20年11月28日締結>

●東京慈恵会医科大学附属第三病院
 ◎社会保険労務士による就労相談
 期11月10日(火)
 時午後2時～、3時～、4時～(各45分)
 所がん相談支援センター
 対がん経験者と家族
 申事前に東京慈恵会医科大学附属第三病院がん相談支援センター☎03-3480-1151(内線3562)へ

広告の欄

掲載の申し込み/㈱ウィード(広告代理店、多摩川5-9-4 インペリアル京王多摩川フラット103号) ☎443-6681・☎443-6682
 広告料/1号・2号:1枠3万円、3号(オビ):1枠1万5000円(前払。デザイン・版の制作費・消費税広告主負担)
 ※広告料収入は市報ちょうふの印刷製本費用の一部に充当しています(広報課)

ご相談・お見積もり無料

ドアホンが壊れた! ビデオが映らない
 けど機種が古くメーカーが対応してくれない テレビを買って換えたら配線がわからない

テレビが欲しいけど機能豊富すぎて選べない 買う前に誰かに相談したい!

ご家庭の電気のお悩み解決!

042-444-0351
 株式会社エフテック
 調布市多摩川2-4-1-306

家族を大切に想う方々へ

「あなたの願うお葬式を実現します!」
 質の高い安心安全な葬送をご依頼される方の為に尊い生命の終わりに全身全霊で関わらせて頂きます

火葬のみ 日葬 家族葬 一般葬 散骨etc

ご依頼・資料請求 ☎0120-255-297

1都5県24H365日対応
 SOGI サポートセンター
 林 清子

入会キャンペーン実施中!!

11月末まで 記帳・決算・確定申告のサポートは青色申告会へお任せください

商品券3,000円分
 プレゼント!
 さらに!
 入会金も無料です!

公益社団法人 武蔵府中青色申告会
 東京都府中市本町4-15-22
 TEL042-362-8466 FAX042-333-0687
 入会随時受付中!
 入会金1,000円 年会費18,000円