

# JAPAN RUGBY LEAGUE ONE 開幕

問 スポーツ振興課  
☎481-7496

## 東京サントリーサンゴリアスと 東芝ブレイブルーパス東京を応援しよう!

調布市を含む地域をホストエリアとして活動する東京サントリーサンゴリアスと東芝ブレイブルーパス東京は、来年1月に開幕するラグビー新リーグ「JAPAN RUGBY LEAGUE ONE」での活躍が期待されます。調布市、府中市、三鷹市の3市と連携協定を締結する両チームをみんなで応援しましょう。

### 東京サントリーサンゴリアス

全国社会人大会優勝3回、ジャパンラグビートップリーグ優勝5回、日本選手権で優勝8回を誇り、新リーグでも優勝を期待される強豪チームです。



JAPAN RUGBY LEAGUE ONE 前半日程

節	日程	キックオフ	対戦相手	会場
1	1月8日(土)	午後3時30分	東芝ブレイブルーパス東京	味の素スタジアム
2	16日(日)	午後2時5分	トヨタヴェルブリッツ	味の素スタジアム
3	23日(日)	午後2時30分	静岡ブルーレヴズ	ヤマハスタジアム
4	30日(日)	未定	リコーブラックラムズ東京	秩父宮ラグビー場
5	2月6日(日)	未定	NTTドコモレッドハリケーンズ大阪	ヨドコウ桜スタジアム
6	20日(日)	未定	NECグリーンロケッツ東葛	柏の葉公園総合競技場
7	26日(土)	未定	埼玉パナソニックワイルドナイツ	熊谷ラグビー場
8	3月4日(金)	未定	コベルコ神戸スティーラーズ	秩父宮ラグビー場

※9節以降は各チームHP参照

### 東芝ブレイブルーパス東京

1948年に創部、全国社会人大会優勝3回、ジャパンラグビートップリーグ優勝5回、日本選手権大会優勝6回を誇り、日本ラグビー界をけん引してきた名門チームです。



JAPAN RUGBY LEAGUE ONE 前半日程

節	日程	キックオフ	対戦相手	会場
1	1月8日(土)	午後3時30分	東京サントリーサンゴリアス	味の素スタジアム
2	15日(土)	午後2時30分	NTTドコモレッドハリケーンズ大阪	ヤンマースタジアム長居
3	22日(土)	午後2時30分	リコーブラックラムズ東京	味の素スタジアム
4	29日(土)	未定	トヨタヴェルブリッツ	駒沢陸上競技場
5	2月5日(土)	未定	静岡ブルーレヴズ	駒沢陸上競技場
6	19日(土)	未定	埼玉パナソニックワイルドナイツ	熊谷ラグビー場
7	26日(土)	未定	シャイニングアークス東京ベイ浦安	夢の島陸上競技場
8	3月5日(土)	未定	横浜キャノンイーグルス	秩父宮ラグビー場

※9節以降は各チームHP参照

#### 今シーズン注目選手

サム ケレビ選手

186cm  
110kg

1993年生まれ。フィジー出身。ポジションはセンター。ラグビーワールドカップ2019日本大会ではオーストラリア代表として活躍。2021年Player of the Yearにノミネート。ダイナミックな突破はもちろん、ハードなタックルも持ち味で、キックオフから試合終了まで目を離せない中心選手の一人です。ニックネームはサムズ、トリッガ。



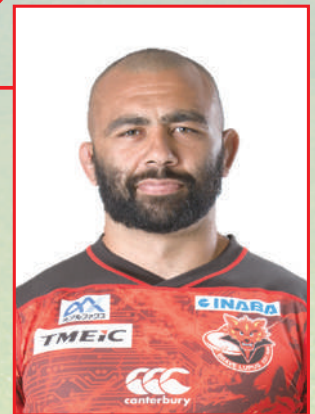
提供：東京サントリーサンゴリアス

#### 今シーズン注目選手

リーチ マイケル選手

188cm  
115kg

1988年生まれ。ポジションはNo.8。5歳からラグビーを始め、東海大学在学中の2008年に日本代表入り。過去3回ラグビーワールドカップに出場し、2015年の南アフリカ戦での歴史的勝利や2019年は日本代表主将として初のベスト8進出に貢献。力強いボールキャリアーとディフェンス力が持ち味。選手会長としてチームを引っ張ります。



提供：東芝ブレイブルーパス東京

#### 味の素スタジアムでの開幕戦に招待



提供：東京サントリーサンゴリアス

東京サントリーサンゴリアス対東芝ブレイブルーパス東京の開幕戦に招待します。

日 1月8日(土)午後3時30分キックオフ

所 味の素スタジアム 対 市内在住・在勤・在学(中学生以下は保護者同伴)

定 100人(多数抽選。1人または2人で申し込み)



提供：東芝ブレイブルーパス東京

費 無料 申 12月17日(金)までに、電子申請(右のQRコードアクセス可)から申し込み

他 当日正午から前半終了の間に会場の調布市ブースへ来場し、チケットの受け取り。参加者には限定グッズをプレゼント



#### 東芝ブレイブルーパス東京が市長を訪問

11月9日、JAPAN RUGBY LEAGUE ONEの開幕に向け、代表取締役社長をはじめとする東芝ブレイブルーパス東京の皆さんが市長を訪問し、新リーグに向けた意気込みや調布市との連携への意欲を話しました。今後市では東芝ブレイブルーパス東京のホストエリアの一つとして連携企画や情報発信などを実施します。



新型コロナウイルス感染症に関する情報

感染症対策のため、事前の体調確認、手洗い、手指消毒、マスク着用などを徹底した上での参加をお願いします。また、状況により各事業は中止・延期の場合があります。市(上のQRコードからアクセス可)や主催団体などで最新情報をご確認ください。



暮らしの情報-の続き

スポーツ

ミズノフットサルプラザ調布 市民優先使用抽選 (2月分)

期 6日(日)・13日(日)・20日(日)・27日(日)
時 午後4時～6時
対 市内在住・在勤・在学の5人以上の団体※代表者は15歳以上(中学生を除く) 費 1万6907円
申 往復はがきに第1・第2希望日、団体名、代表者の住所、氏名、年齢、電話番号、メンバーの氏名を明記し、12月28日(火)(消印有効)までにスポーツ振興課「MFP調布2月分」係 ☎481-7496へ(多数抽選)

体育協会 ☎481-6221 専用あり
〒182-0011 深大寺北町2-1-65 総合体育館内

●上級救命講習会

日 1月16日(日)午前9時～午後5時(受付8時45分～)
対 市内在住・在勤・在学の15歳以上(中学生を除く)
講 救急法指導員((公財)東京都防災救急協会)
定 申し込み順30人
費 2800円(テキスト代。当日持参)
持 動きやすい服装、筆記用具、室内用シューズ、昼食
申 1月5日(火)までに体育協会へ電話、または申込用紙を直接・FAXで総合体育館☎481-6226へ

●土曜日ジュニアスイミングスクール(全7回)

期 1月15日～2月26日の毎週土曜日
時 泳げない小学生クラス/午後1時30分～3時、クロールで25m以上泳げる小・中学生クラス/午後3時30分～5時
対 市内在住・在学の小・中学生
定 各クラス40人(多数抽選)
費 3500円(初回持参)

●水曜ジュニアスイミングスクール(全5回)

期 ①1月19日(火)②2月2日(火)③16日(火)④3月2日(火)⑤16日(火)
時 午後4時30分～5時50分
対 市内在住・在学の泳げない小学生
定 20人(多数抽選) 費 2500円(初回持参)

●A・B共に

所 総合体育館
持 水着、水泳帽子、ゴーグル
期 12月15日(火)までに体育協会☎から申し込み
抽選結果発表/12月24日(金)

●1サンデースイミングスクール(全6回)

期 1月9日～2月13日の毎週日曜日
時 午前10時～正午
定 16人(多数抽選)
持 水着、ゴーグル※水泳帽子は指導者側(水泳連盟)で用意
費 1回500円

●2筋コンディショニング(全6回)

期 1月11日～2月15日の毎週火曜日
時 午後3時～4時
定 8人(多数抽選)
持 運動のできる服装、室内用シューズ、ヨガマット(バスタオル可)
費 1回400円

●3パーソナルトレーニング(1月)

期 1月12日(火)・26日(火)
時 1クラス/午前10時30分～11時15分、2クラス/午前11時30分～午後0時15分、3クラス/午後0時30分～1時15分
定 各日・各クラス1人(多数抽選)
持 運動のできる服装、室内用シューズ
費 1回400円

●4初心者バレーンスクール(全10回)

期 1月13日～3月17日の毎週木曜日
時 1クラス/午前9時20分～10時20分、2クラス/午前10時35分～11時35分
定 各クラス8人(多数抽選)
持 運動のできる服装、ハンドタオル
費 1回400円

●5ヨガスクール(全10回)

期 1月14日～3月25日の毎週金曜日(2月11日を除く)
時 1クラス/午前9時20分～10時20分、2クラス/午前10時35分～11時35分
定 各クラス8人(多数抽選)
持 運動のできる服装、ハンドタオル、ヨガマット(バスタオル可)
費 1回400円

●6ストレッチポールエクササイズ(全7回)

期 1月17日～3月28日の毎週月曜日(2月7日・21日、3月7日・21日を除く)
時 1クラス/午前9時20分～10時20分、2クラス/午後0時15分～1時15分
定 各8人(多数抽選)
持 運動のできる服装、ヨガマット(バスタオル可)
費 1回400円

●7バランスボールエクササイズ(全5回)

期 1月17日～2月28日の毎週月曜日(2月7日・21日を除く)
時 午前10時35分～11時35分
定 8人(多数抽選)
持 運動のできる服装、室内用シューズ、ヨガマット(バスタオル可)
費 1回400円

●8体幹バランス(全7回)

期 1月17日～3月28日の毎週月曜日(2月7日・21日、3月7日・21日を除く)
時 午後0時15分～1時30分
定 25人(多数抽選)
持 運動のできる服装、室内用シューズ、ヨガマット(バスタオル可)
費 1回400円

●9はじめてリズム(全7回)

期 1月17日～3月28日の毎週月曜日(2月7日・21日、3月7日・21日を除く)
時 午後1時45分～2時45分
定 30人(多数抽選)
持 運動のできる服装、室内用シューズ、ヨガマット(バスタオル可)
費 1回400円

●10おとこの筋トレ(全7回)

期 1月17日～3月28日の毎週月曜日(2月7日・21日、3月7日・21日を除く)
時 午後3時～4時
定 8人(多数抽選)
持 運動のできる服装、室内用シューズ、ヨガマット(バスタオル可)
費 1回400円

●11背骨コンディショニング(全7回)

期 1月17日～3月28日の毎週月曜日(2月7日・21日、3月7日・21日を除く)
時 午後3時～4時30分
定 30人(多数抽選)
持 運動のできる服装、フェイスタオル、ヨガマット(バスタオル可)
費 1回500円

●12ゆるゆるストレッチ(全6回)

期 ①1月19日(火)②2月2日(火)③16日(火)④3月2日(火)⑤16日(火)⑥30日(火)
時 午前10時30分～11時30分
定 8人(多数抽選)
持 運動のできる服装、ヨガマット(バスタオル可)
費 1回400円

●1～12共に

所 総合体育館
対 市内在住・在勤・在学の15歳以上(中学生を除く)
期 12月15日(火)(必着)までに体育協会☎から申し込み、または、往復はがき(1枚1教室)に教室名(●)は第3希望までの希望日時)、住所、氏名(ふりがな)、生年月日(西暦)、年齢、性別、電話番号を明記し、体育協会へ(連記不可)
抽選結果発表/12月24日(金)
所 体育協会

生活ひとくちメモ



怪しい副業・アルバイトのトラブルに注意

事例

副業サイトに登録したら、相談相手になりメールでやり取りをすれば相談相手から報酬がもらえるという仕事を紹介された。すぐに相談者Aからメールがあり、数日間メールのやり取りをして相談に乗った。Aから「報酬を支払うために個人情報の開示が必要なので、サイトのポイントを買って、保証料や情報開示手続き費用などを支払ってほしい。後日報酬と合わせて30万円を振り込む」とメールがあり、6万円をクレジットカードで決済した。しかしさらに8万円分のポイントを買わないと手続きが完了しないとメールがあり、怪しいと思った。だまされたと思うので返金してほしい。

アドバイス

怪しい副業やアルバイトに関する相談について、若い世代からさまざまな相談が寄せられています。「相談に乗るだけで報酬がもらえる」などの副業サ

イトの広告に誘導され、別のコミュニティーサイトに登録後、手続き費用などの名目で高額な支払いをさせられることとなります。

事例のように、クレジットカードで手数料などの支払いをした場合は、カード会社に相談することとなります。まずは消費生活センターへご連絡ください。

副業やアルバイトで手数料や登録料を請求された場合は、支払わずきっぱりと断りましょう。

調布市消費生活センター(市役所3階)

☎481-7034

電話相談/平日午前9時～正午・午後1時～3時30分、第2土曜日午前9時～正午

来所相談(予約制)/平日午前9時～正午・午後1時～3時※できるだけ電話相談のご利用を

調布市LINE公式アカウントで情報発信中



幅広い世代の方に市政情報を届けるため、LINEを活用して情報発信をしています。

新型コロナウイルス感染症に関する情報や防災・災害情報を配信するほか、ごみの出し方の自動応答などの機能を利用できます。

◎調布市と友だちになろう

LINEホーム画面の検索バーで「調布市」と検索するか、右のQRコードから友だちに追加してください。



調布市 ☎481-7301

### 採用情報

※詳細は市(右のQRコードからアクセス可)参照



#### 令和4年度市職員(第3回)

職種/上級・経験者(大学卒業程度):土木(管理職、係長職、主任職)、建築(管理職、係長職、主任職)
採用日/4月1日(金)
選考/一次:書類・SPI3、二次:論文・人物試験、三次:人物試験
12月19日(日)までに市から電子申請2月21日(火)に市で公表する、電子申請の到達番号と対応した受験番号を確認3月28日(火)(必着)までに受験番号を記載したエントリーシートと職務経歴報告書を〒182-8511市役所人事課☎481-7355へ郵送

#### 令和4年度任期付短時間勤務職員

職種/事務(障害者対象)
勤務時間/1日7時間45分で週4日勤務または1日6時間で週5日勤務
給与/約15万8000円(各種手当あり)
雇用期間/4月1日(金)~令和5年3月31日(金)
12月24日(金)(必着)までに、〒182-8511市役所6階人事課☎481-7355へ簡易書留で郵送または本人が持参

#### 令和4年度会計年度任用職員

◎高齢者支援室介護保険担当(介護認定調査専門員)
業務内容/要介護認定・要支援認定に係る訪問調査、調査票の作成・点検など
勤務形態/週4日 平日午前8時30分~午後5時15分
資格など/介護支援専門員または保健医療福祉の国家資格のある方
時給/1800円※期末手当あり
雇用期間/4月1日(金)~令和5年3月31日(金)
12月7日(金)までに高齢者支援室(市役所2階)☎481-7016へ本人が持参

#### (福)くすのき会職員 常勤・非常勤職員

職種/①正規職員(福祉職)②非常勤職員
勤務形態/①週5日 午前8時45分~午後5時30分 ②週2日 午前9時30分~午後4時
資格など/採用日(4月1日(金)予定)時点で60歳未満の方(①は普通自動車免許を有する方)
12月20日(月)(必着)までに〒182-0035上石原1-18-48結の里へ郵送

☎(福)くすのき会結の里☎442-2023 (障害福祉課)

#### (一財)調布市市民サービス公社嘱託職員

◎公共施設の営繕業務
業務内容/小規模修繕、樹木の剪定・除草作業、清掃、そのほか施設の維持・保全業務など
勤務形態/週3日 午前8時30分~午後5時15分
時給/1200円
資格など/普通自動車免許を持ち、運転に慣れている方(AT限定可)。営繕・電気工事等実務経験者歓迎
勤務地/染地2-43-1市民プール管理棟内営繕チーム事務所
採用日/1月11日(火)※採用日から2カ月間試用期間
12月18日(土)(消印有効)までに〒182-0022国領町4-51-7ピエールシークル2階(一財)調布市市民サービス公社へ郵送(持参不可)
12月27日(月)を目途に選考結果を通知
☎(一財)調布市市民サービス公社☎486-2112 (企画経営課)

#### (福)調布市社会福祉事業団臨時職員

勤務内容/市内の学童クラブ・ユウフォアのスタッフとして、児童の育成・見守りなど
勤務形態/月~土曜日のうち週3~5日、午後0時30分~7時の間で5時間、ユウフォアは午後5時30分までの4時間(土曜日は午前8時から)※応相談
時給/1050円
☎電話で調布市社会福祉事業団かみふだ学童クラブ☎444-1327へ (児童青少年課)

### 仕事・創業

産業労働支援センター 〒182-0022国領町2-5-15市民プラザあくろす3階☎443-1217・☎443-1218 industry@chofu-across.jp 専用あり

- A事業者向け労務相談会
12月9日(木)15日(水)27日(月)
13時~午後4時(正午~午後1時を除く)
2正午~午後7時(1時~2時を除く)
相談員/田村陽太(社会保険労務士)
定申し込み順6人
B女性起業相談会
12月13日(月)21日(火)
10時~午後4時(正午~午後1時を除く)
相談員/①山田記代美②老川多加子(中小企業診断士)
定申し込み順5人
C年末恒例ラストスパート相談会
12月23日(木)午前9時~午後4時(正午~午後1時を除く)
相談員/小田明彦(中小企業診断士)

定申し込み順6人
A~C共に
相談時間/1人50分
D事業承継個別相談会
12月23日(木)
午後1時~、2時30分~
中小・小規模企業の経営者・後継者
相談員/東京都多摩地域事業承継・引継ぎ支援センター専門担当者
定申し込み順2人
12月23日(木)の決算書・確定申告書、会社概要※持参可能な場合のみ
12月17日(金)
A~D共に
無料
所申産業労働支援センター☎または電話、FAX、Eメールで申し込み

### その他のお知らせ

#### 自筆証書遺言書保管制度

自身で書いた遺言書を法務局で保管できます。法務局に保管することで、遺言書が発見されなかったり、書き替えられたりするといったトラブルを防ぐことができます。
詳細は法務省またはパンフレット(法務局で配布)参照
☎東京法務局府中支局☎042-335-4753(案内4番)(市民相談課)

### まちの話題

#### 調布市文化協会会長が令和3年度地域文化功労賞を受賞

調布市文化協会の加藤弘子(二代目兼坂芳浜)会長(調布市民謡舞踊好会副会長、兼坂流城西派師範)が令和3年度地域文化功労賞を受賞しました。この賞は、文化庁が、全国各地における地域文化の振興に功績をあげた方々を対象に表彰するものです。



左:加藤会長

☎文化生涯学習課☎481-7139

#### 調布市消防団が令和3年度東京都消防褒賞を受賞

調布市消防団が令和3年度東京都消防褒賞を受賞しました。また、第1分団野口分団長と第10分団小川分団長も同賞を個人受賞しました。この賞は、地域住民の生命・財産を守るため、長年従事している消防団と消防団員の功績を称えることを目的として、その功績が顕著である消防団と団員に授与されるものです。



左:小津団長 右:熊澤副団長

☎総合防災安全課☎481-7348

## 調布市応援アスリートニュース

### 調布市応援アスリートの松田天空選手が第24回日本知的障害者選手権(25m)水泳競技大会で優勝

第24回日本知的障害者選手権(25m)水泳競技大会が10月31日にトッケイセキュリティ平塚総合体育館水プールで開催され、松田天空選手(水泳クラブ・GAGANI所属)は男子100mバタフライに出場し、56秒80で短水路日本新記録を樹立し、優勝しました。また、この記録は世界パラ水泳連盟(WPS)非公認ながら短水路世界記録となります。

さらに、前日の10月30日に行われた東京都ジュニア秋季短水路記録会でも、男子200mバタフライで短水路日本新記録を樹立しました。

●調布市応援アスリートとは 市では、市にゆかりのある現役アスリートを、市をあげて応援する「調布市応援アスリート」に認定しています。☎オリンピック・パラリンピック担当☎481-7447



松田選手(左から4人目)

#### ●高齢者虐待の「早期発見」は、高齢者の権利を守るための第一歩です

怒鳴り声が聞こえたり、身体に痣があるなど虐待が疑われる行為や身体の状態を発見した場合はご連絡ください。なお、連絡した方の個人情報を守られます。☎高齢者支援室☎481-7150

# ↑ イベントのお知らせ

## 催し

### 小林グレイ愛子写真展 「グアテマラの女性たちの暮らしと布 ～グアテマラに魅せられて～」

中米・グアテマラで女性の支援活動をするタペストリーアーティストによる写真展です。女性たちの暮らしや布の写真のほか、男女格差についてのメッセージも展示します。



日 12月15日(水)午前9時～23日(木)午後5時

所 文化会館たづくり1階エントランス南側

費 無料

調 男女共同参画推進センター ☎443-1213

(男女共同参画推進課)

### いやしとふれあいの旅事業 日帰りバスツアー

#### ①いちご食べ放題とイタリアン料理を堪能する 相模湖イルミネーション鑑賞の旅

日 12月17日(金)

時 午前7時20分頃・仙川駅、7時30分頃・国領駅、7時40分頃・文化会館たづくり前



相模湖プレジャーフォレスト

行 程／キャンベル

タウン野鳥の森(観光)・道の駅アグリパークゆめすぎと(買い物)→大宮アルタビスタガーデン(昼食)→狭山ベリーランド本店(いちご狩り)→さがみ湖リゾート・プレジャーフォレスト(イルミネーション鑑賞)→調布到着(午後7時頃・文化会館たづくり前、

7時15分頃・国領駅、7時20分頃・仙川駅)

#### ②奥秩父の氷の芸術・三十槌の氷柱と宝登山のロウバイ

日 1月21日(金)

時 午前8時20分頃・仙川駅、8時30分頃・国領駅、8時45分頃・文化会館たづくり前

行 程／高坂SA(休憩)・宝登山ロープウェイ/宝登山

ロウバイ園(ロウバイ見学)→粋心亭あじ岬(昼食)

→道の駅ちぢぶ(買い物)→秩父神社(参拝)→奥秩父

・三十槌の氷柱(氷柱

ライトアップ見学)→高

坂SA(休憩)→調布到

着(午後8時40分頃・文

化会館たづくり前、8時

55分頃・国領駅、9時5

分頃・仙川駅)



三十槌の氷柱

#### ①②共に

定 申し込み順30人

最 少催行人数/20人

費 大人・小人1万6000円(税込)

集 合場所と確定時間は最終案内で要確認。交通事情などにより時間が前後する、または中止する場合あり。旅行契約成立後に旅行を取り消す場合は、取消料金がかる場合あり。乗車時に検温を実施し、37.5度以上の方は参加不可(費用を返金)

調 さくらツーリスト(株) ☎487-1711 (協働推進課)

### ゆるゆるストレッチと誰でも健康ボクシング(全9回)

日 ①1月14日(金)②21日(金)

③28日(金)④2月4日(金)

⑤18日(金)⑥25日(金)

⑦3月4日(金)⑧11日(金)

⑨18日(金)



時 午前11時～午後0時30分

所 市民プラザあくろす2階会議室1

対 女性

調 久我千代子(ボクシングジム認定インストラクター)

定 申し込み順10人

費8000円(1カ月分の申し込みの方は、月2700円も可)。別途レッスンで使用するものの実費350円程度必要  
備 運動靴(室内履き)、タオル、飲み物、ヨガマット(またはバスタオル)、運動のできる服装

調 12月6日(月)午前10時30分から電話または直接市民プラザあくろす指定管理者 ☎443-1211へ

(男女共同参画推進課)

### 冬季「野川・生きもの観察会」

日 1月23日(日)午前10時～正午頃※雨天中止

所 野川公園「自然観察センター」前(野水2丁目)

内 野川や湧水を活用してつくった小川の生きもの観察と小川の補修作業

定 30人(多数抽選)※小学3年生以下は保護者同伴

費 大人100円(保険料)、中学生以下無料

調 画はがきまたはFAXで参加者全員の氏名(中学生以下は学年または年齢を記入)、代表者の住所・電話番号を明記し、12月20日(月)(必着)までに、〒183-0006府中市緑町1-27-1東京都北多摩南部建設事務所工事第二課「野川流域連絡会事務局」☎042-330-1845・☎042-369-3890へ (環境政策課)

### 調布市国際交流協会(CIFA) ニューイヤーパーティ2022



新年を祝うパーティで国際交流しませんか。

日 1月23日(日)午後2時～4時(1時30分開場)

所 文化会館たづくり12

階大会議場

定 申し込み順80人

費 500円(未就学児無料)

参加費は1月8日(出)までに当協会へ持参)

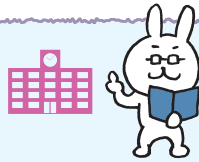
調 調布市国際交流協会 イベント

申し込みフォーム(上のQRコード

からアクセス可)から申し込み

調 調布市国際交流協会 ☎441-6195 (日曜日、祝日、

たづくり休館日を除く) (文化生涯学習課)



## 相互友好協力協定締結大学の市民対象の事業紹介



詳細は調布市生涯学習情報コーナー(右のQRコードからアクセス可)参照 (文化生涯学習課)

### 電気通信大学(平成15年5月20日締結)

#### ●ウインドアンサンブルオーケストラ部、実践女子大学・同短期大学部吹奏楽部第35回Joint Concert

日 12月28日(水)午後4時30分～(4時開場)

所 グリーンホール大ホール

費 無料

調 当日直接会場へ

調 電通大・実践女子大吹奏楽部

調 weo.information@gmail.com

#### ●脳科学ライフサポート研究センター スプリングスクール

日 3月22日(水)・23日(木)

時 午後1時～5時30分

所 電気通信大学3号館ほか

対 高校生

内 テーマ①/「こころ」を見る・測る:脳のなかの視覚像を計測してみよう テーマ②/ロボットで専門家の医療技能を再現してみよう  
定 両テーマ共に各日申し込み順5人(1テーマのみの参加も可)

費 無料

調 電気通信大学社会連携センターHPから申し込み

調 総務企画課 ☎443-5880(平日午前9時～午後5時)

#### ●電気通信大学プログラミング教室入会説明会

学生も大人も一緒にプログラミングを学びませんか。

日 12月19日(日)午後2時～3時

対 小学5年生以上(大人も可)

調 12月18日(出)までに電気通信大学プログラミング教室HP「お知らせ」の申し込みフォームから申し込み

他 オンライン(Zoom)で開催

調 uecprogramming2018@gmail.com

#### ●サイエンスカフェChofu第21回

日 1月8日(出)午後2時～3時30分

対 高校生以上

テ マ/読み書きするAI~文章の作成や読解を手伝ってもらおう~

調 宇都雅輝(本学准教授)

定 申し込み順50人

調 1月4日(出)までに電気通信大学社会連携センター

HPから申し込み

他 オンライン(Zoom)で実施

調 総務企画課 ☎443-5880(平日午前9時～午後5時)

### 明治大学(平成16年2月17日締結)

#### ●生涯学習機関「リバティアカデミー」秋期講座 入会金無料キャンペーン実施中です。

#### ◎徳川将軍15代と大奥~時代劇には描かれない将軍とその妻たちの実像~

日 1月15日(出)午後3時～4時30分

調 堀口茉純(歴史作家・歴史タレント)

定 申し込み順480人

費 無料

調 明治大学リバティアカデミーHPから申し込み

他 オンライン(Zoom)で開催

調 明治大学リバティアカデミー事務局 ☎03-3296-

4423・調 academy@mics.meiji.ac.jp

### 東京慈恵会医科大学(平成20年11月28日締結)

#### ●東京慈恵会医科大学附属第三病院

#### ◎社会保険労務士による就労相談

日 1月5日(水)、2月2日(水)

時 午後2時～、3時～、4時～(各45分)

所 がん相談支援センター

対 がん経験者と家族

調 事前に東京慈恵会医科大学附属第三病院がん相談支援センター ☎03-3480-1151(内線3562)へ

### ●文化会館たづくり12・1月の休館日

日 12月27日(月)～31日(金)、1月1日(祝)～3日(月) 調 (公財)調布市文化・コミュニティ振興財団 ☎441-6111 (文化生涯学習課)

講座・講演会

調布市自転車安全利用講習会



①12月15日(水)午後6時～7時30分②17日(金)・18日(土)午後2時～3時30分

③文化会館たづくり12階大会議場

④自転車の交通ルール、自転車保険加入の義務化、電動アシスト自転車、親子乗り自転車の注意点、自転車点検・整備の重要性

⑤(一財)日本交通安全教育普及協会、調布警察署

⑥各回当日先着100人

⑦無料

⑧講習会を受講した方には、TSマーク付帯保険1000円助成券と鬼太郎修了証を配付。詳細は市(上のQRコードからアクセス可)参照



⑨交通対策課 ☎481-7454

社会教育学習グループ公開講座

◎教育フォーラム・のどらか「若手弁護士と考える少年法「改正」のこれまでとこれから」

子どもをめぐる司法と教育に関わる問題を考えませんか。

①12月17日(金)午後1時30分～3時30分

②教育会館2階201会議室

③吉田朋弘(弁護士)

④当日先着40人

⑤200円(資料代)

⑥教育フォーラム・のどらか担当・桑野 ☎486-6766

◎CCD「インクルーシブ英会話(初級)」

どなたでも参加できます。

①12月24日(金)午後1時～3時

②総合福祉センター2階団体室

③チン ウェン(英会話講師)

④申し込み順10人

⑤無料

⑥会員登録(有料)すると継続受講可能

⑦⑧12月23日(木)までに電話またはEメールでCCD担当・神尾 ☎090-5558-2537・E:ccd.jin@gmail.comへ(社会教育課)

生ごみ堆肥化講習会

①1月17日(月)午前10時～午後1時②21日(金)午後1時30分～4時30分③2月18日(金)午後1時30分～4時④25日(金)午前10時～午後0時30分⑤25日(金)午後1時30分～4時

⑥文化会館たづくり9階研修室

⑦市内在住

⑧①②初級編(初心者向け)／堆肥化の流れや作り方、畑、庭、ベランダでの利用方法

③④アフターフォロー編(初心者向け)／実際に堆肥化を行った感想、困りごとなどの意見交換会、種まきや害虫防除の方法

⑤野菜づくり編(経験者向け。初心者でも可)／生ごみ堆肥を活用した野菜づくりの方法

⑥会田節子(有機農産物普及・堆肥化推進協会事務局長)

⑦各回申し込み順20人

⑧無料

⑨①②空の1リットル牛乳パック、はさみ、野菜くずや果物の皮(少量)、新聞紙③④自分で作った堆肥

⑩⑪電話で受講希望日(①②と③④各1つずつ選択⑤のみの受講可)、住所、氏名、電話番号、堆肥化する場所を12月6日(月)～1月5日(水)にごみ対策課 ☎042-306-8781へ

各館だより

郷土博物館

〒182-0026 小島町3-26-2 ☎481-7656 ④481-7655

開館時間/午前9時～午後4時 入場料/無料 休館日/月曜日(祝日の場合は直後の平日)

●常設展示「調布の歴史」(2階展示室)

●ギャラリー展示「新収蔵資料展」(2階ギャラリー)

①12月12日(日)まで

●企画展「川と水のある暮らし

～多摩川・野川と調布～(1階展示室)

②12月12日(日)まで

武者小路実篤記念館

〒182-0003 若葉町1-8-30 専用④あり ☎03-3326-0648 ④03-3326-1330

開館時間/午前9時～午後5時

入場料/大人200円、小・中学生100円、市内在住の65歳以上無料 休館日/月曜日(祝日の場合は直後の平日)

●秋の特別展「武者小路実篤と映画」

①12月5日(日)まで

●展示室休室

②12月7日(火)～10日(金)

③閲覧室は通常通り開室

●次回展示予告

企画展「物語を綴じる」～雑誌と単行本～

④12月11日(出)～1月16日(日)

●展示解説

⑤12月17日(金)午後1時30分から45分間程度

⑥当日直接会場へ

●閲覧室休室

⑦12月16日(休)



武者小路実篤「友情」初版(以文社 大正9年4月)

●実篤公園で紅葉狩りを楽しんでみませんか

毎年12月に入った頃から、公園内の紅葉が見頃を迎えます。他にもツバキやサザンカなどが咲き誇り、園内が鮮やかに色づき始めます。



昨年の様子

⑧天候や気温によって見頃の時期は異なる。詳細は実篤記念館へ問い合わせ

図書館

中央図書館 〒182-0026 小島町2-33-1 文化会館たづくり4・5・6階 ☎441-6181 ④441-6183 専用④あり

●12月の開館時間と休館日

Table with 3 columns: 開館時間, 休館日, and 中央図書館/分館 details.

●「冬休み大人の宿題」図書館川柳募集

図書館や読書をテーマにした川柳・俳句・短歌を募集します。

①1月9日(日)までにA3サイズまでの紙に書いて各図書館に持参

②作品は中央図書館の中階段に1月から展示

●クリスマスのほん

市内各図書館では、クリスマスにちなみお薦めの本のリストを配布しています。リストに掲載している本の展示も行います。



●中央図書館5階「映画資料室」

「映画のまち調布」の足跡をたどる日活・大映を中心とした映画資料を見ることができます。

③映画関連図書約3万3000冊、撮影台本約3000タイトル、映画パンフレット約2700タイトル、映画ポスター約3000枚ほか



④ポスターは、全館のぴゅー太(館内資料検索パソコン)や参考図書室内オンラインデータベース端末で閲覧可(印刷不可)

◎資料寄贈のお願い

調布の昔と今を未来に引き継ぎ、「映画のまち調布」の資料の充実のため、映画に関する資料を寄贈してください。特に、調布に存在した映画館「調布銀映」、「調布映画劇場」、「パルコ調布キネマ」の資料を収集しています。

寄贈の方法/図書館に資料を持参または電話で相談

●小学生の夜間利用は保護者同伴で

午後6時以降、小学生以下の子どもだけで図書館を利用することはできません。夜間は保護者の方と一緒にご来館ください。

広告の欄

掲載の申し込み/㈱ウィード(広告代理店、多摩川5-9-4 インペリアル京王多摩川フラット103号) ☎443-6681 ④443-6682 広告料/1号・2号:1枠3万円、3号(オビ):1枠1万5000円(前払。デザイン・版の制作費・消費税広告主負担) ※広告料収入は市報ちょうふの印刷製本費用の一部に充当しています (広報課)

庭木1本からお手入れOK! 生垣剪定 先着10名様 幅1m×高さ2m 通常2,200円を1,100円!

ご相談・お見積もり無料 ドアホンが壊れた! ビデオが映らない テレビが欲しいけど機能豊富すぎて選べない

調布で独立起業する 相続や副業で副収入が増えた 帳簿の記載や決算・申告が心配ではありませんか?

★紙面上では市外局番042の表記を省略しています ★講師や出演者の敬称を省略しています ★「全〇回」と表記している事業は全日程参加が原則です

●展示「調布の出てくる本」

本の題名に「調布」の文字はありませんが、調布や調布に関する人・もの・ことが載っている本を展示しています。



期 1月23日(日)まで

所 中央図書館 4階

他 「調布の出てくる本」は図書館でも紹介

共催事業

①公開読書会

市内各地で毎月活動している読書会の中から、今回は「ふみの会読書会」を公開します。

日 1月7日(金)午前10時～正午

所 文化会館たづくり 6階601会議室

内 「思い出トランプ」 向田邦子著

定 申し込み順10人

②1月の読書会

日 1月22日(土)午前10時～正午

所 文化会館たづくり 3階301・302会議室

内 「幸福な食卓」 瀬尾まいこ著

講 鳥海尚子(読書推進員)

定 申し込み順20人

③読書会「芥川龍之介名作短編小説を読む」

期 ①1月26日(水)②3月23日(水)

時 午前10時～正午

所 文化会館たづくり10階①1002学習室②1001学習室

内 ①藪の中②地獄変

講 鳥海尚子

定 申し込み順20人

①～③共に

費 無料

期 12月6日(月)午前9時から、直接または電話で図書館読書推進室・アカデミー愛とぴあ(文化会館たづくり10階) ☎441-6328(午前9時～午後4時)へ

公民館だより

- 月曜日休館 ●申し込み/電話または来館で ●費用/記載のない場合は無料

東部公民館

〒182-0003 若葉町1-29-21

☎03-3309-4505 ☎03-3305-3456

●地域連携展示

「桐朋女子・自然科学部 生物班と作文コンクール 桐華賞作品展」

期 12月5日(日)～1月11日(火)

時 午前9時～午後9時30分

内 自然科学部生物班展示発表、植物標本(中学1年)、絶滅した生物の調査(高校2年)、作文コンクール桐華賞、国際ユース作文コンテスト受賞作品

●東京都共催事業

「シニアのためのスマートフォン3時間ゆったり講習」

期 12月16日(水)

時 Aコース:午前9時～正午、 Bコース:午後1時30分～4時30分

対 スマートフォン使用初心者の60歳以上

内 電源の入れ方、タップ・スワイプ・ピンチ、文字入力、安心・安全使用の知識、SNS、チャット、ビデオ通話、質疑応答

講 東京都派遣のスマートフォン講師

定 各コース10人(多数抽選。市民優先)

講 筆記用具

期 12月7日(月)午前10時～9日(水)午後5時に受け付け。

結果は12月10日(金)に電話連絡

他 スマートフォンは1人1台用意

●東部市民講座「しめ縄・しめかざりを知る・作る」(全2回)

期・内 ①12月21日(火)・しめ縄、しめかざりの由来と縄ない

②23日(木)・しめかざりを作る

時 午前10時～正午



絶滅した生物調査(高校2年)



講 棚橋早苗(武蔵野美術大学非常勤講師)

定 12人(多数抽選。初参加・市民優先)

費 1000円(材料費。初回持参)

講 エプロン、古タオル、替えの靴下、霧吹き(ある方のみ)

期 12月7日(月)午前10時～11日(土)午後5時に受け付け。結果は12月14日(火)に電話連絡

西部公民館

〒182-0035 上石原3-21-6

☎484-2531 ☎484-3704

●ロビー展示 年末年始を彩る「水引アート展」

日本の伝統文化である水引のアート作品を展示します。

期 12月8日(火)～1月6日(木)

時 午前9時～午後9時30分

出展/村井玲子(水引講師)



●世界の料理教室「羊を食べつくすイスラーム教徒～中国回族の暮らしとハラール料理」

中国に暮らすムスリム、特に回族の歴史や生活を紹介します。

日本の食文化となじみのある中国のハラール料理について解説します。

期 1月8日(土)午後2時～4時

講 澤井充生(東京都立大学助教)

定 申し込み順17人

期 12月7日(月)午前9時から受け付け



北京の東来順、回族の老舗飲食店

北部公民館

〒182-0014 柴崎2-5-18

☎488-2698 ☎488-2787

●東京都共催事業「シニア向けスマートフォン相談会」

期 12月12日(日)午後1時～4時

対 スマートフォン使用初心者の60歳以上

内 スマートフォンの使い方や操作方法に関する相談会

講 東京都派遣のスマートフォン専門アドバイザー

期 当日直接会場へ

他 自分のスマートフォンについて相談したい場合は、スマートフォンを持参

市民の広場

催し&会員募集

記事の内容などは直接問い合わせ先へ連絡をお願いします。掲載を希望する方は必ず掲載基準を読んでからお申し込みください。申し込みが多い場合掲載できないことがありますので、あらかじめご了承ください。(広報課)

催し

■中高年リズム体操無料体験会 12月12日(日)・26日(日)午後1時～2時30分 所 仙川ふれあいの家 費 無料 須永 ☎080-1108-9911 ※要予約。気軽にご参加ください

■社交ダンスを習いませんか。ワルツ、タンゴ、ルンバなど初歩から指導 12月16日(木)・23日(木)午前10時～正午 講 総

合福祉センター 2階 費 無料 石川 ☎080-1007-5907 ※タイト、ジーパン不可。運動靴で可。詳しい足型図付き。お気軽にどうぞ

■第8回水彩画サークル樹ノ会展 12月22日(火)～26日(日)午前11時～午後5時(初日午後1時から、最終日3時30分まで) 所 文化会館たづくり 2階 費 無料 田村 ☎090-1614-5062

■かたかご・ワークショップ 12月23日(木)午後1時30分～3時 所 文化会館たづくり10階 費 1000円(施設等使用料) 伊達 ☎090-6518-6829 ※呼吸体操発声、短い文章の朗読

■てつなぎひろば～親子で感触あそびを楽しもう～ 1月29日(土)午前10時～11時 所 文化会館たづくり7階 費 無料 宮本 ☎080-2054-8849 (SMSメール可) ※対象: 0～3歳の子どもと保護者

Table with 8 columns: サークル名, 活動日時, 活動場所, 入会金, 会費, 問い合わせ, 備考. Rows include '老いを語る会', '柴崎トリム体操', '調布英語会(CEC)'. Includes a vertical label '会員募集' on the left.

市公式ホームページの広告主募集

掲載単位/1カ月(1日～末日) 掲載位置/市ホームページ下部 規格/GIFまたはJPEG形式、縦60ピクセル×横150ピクセル 広告料/1枠当たり1カ月3万円 掲載希望月の前々月の末日 申請書(広報課(市役所4階)で配布、または市から印刷可)に必要事項を記入し、〒182-8511市役所広報課 ☎481-7302へ郵送または持参(土・日曜日、祝日を除く)

宝くじ公式サイトでも宝くじを購入できます!!

特典1 たまる!つかえる!宝くじポイント

宝くじの購入で100円につき1ポイントの宝くじポイントが獲得できる! 宝くじ公式サイトや宝くじ売り場で1ポイント1円としてつかえる!

特典2 購入～受取までネットで完結!

24時間いつでも宝くじの購入可能! 抽せん結果も宝くじ公式サイトで確認! 当せん金は、登録した受取口座に自動でお振り込みするので、とっても便利!

特典3 宝くじ会員限定のキャンペーンに参加できる!

他にもお得な特典や便利なサービスいろいろ! 今すぐ「会員登録」!



本件に関するお問い合わせ先 宝くじコールセンター TEL 0570-01-1192 (ナビダイヤル 有料) TEL 011-330-0777 (有料) 受付時間 10:30～18:30(土・日・祝日、年末年始を除く) ※電話番号を十分ご確認ください。おかけ間違いのないようお願いいたします。



# コロナ禍の中で頑張る 調布のお店を 応援しよう



頑張ります!

新型コロナウイルス感染症による休業要請や外出自粛などの影響で、市内経済は大きく落ち込んでいます。そのような中で、さまざまなお店がコロナ対策の工夫を凝らしながら営業しています。ぜひ利用して、コロナ禍の中で頑張る調布のお店を応援しませんか。

調産業振興課 ☎481-7185

飛田給

## 中国料理 酔八仙



家族3世代で楽しめる  
美味しい本格中国料理



総料理長 高橋さん  
調飛田給1-1-25  
調布アーバンホテル1階  
☎486-9455

中国料理の「油っぽい」イメージを覆す、日本人の味覚に合うおいしい料理が最大の特徴です。家族ディナー、記念日会食、宴会などで調布に居ながら中華街に負けない、本格中国料理を楽しめます。コロナ禍でテイクアウトにも力を入れていて、これからの時期は、完全予約制の謹製おせち料理も好評です。

国領町

## 肉のタナベ



お肉ギフトや月1回販売する  
黒毛和牛  
ローストビーフが人気



店主 田辺さん  
調国領町3-8-15 5号棟122  
☎482-3153

厳選した黒毛和牛や国産豚を一頭買いして、新鮮なお肉を提供しています。黒毛和牛は口どけが良く、甘みを感じることができます。ソムリエのスタッフによるお肉とのペアリング相談や、おまかせで盛り合わせのお肉ギフトの注文も承っています。店頭販売にも力を入れていますので、ぜひご利用ください。

# もっともっと 調布のお店を応援しよう



ガチャラ©角川大映スタジオ

忘れずに

## 調布市プレミアム付商品券(第2弾)のご利用を

利用期限/2月28日(月)まで

抽選に当選し、商品券を購入した方は利用期限までにご利用ください。  
調布市プレミアム付商品券コールセンター  
☎042-521-5612(平日午前9時~午後5時) (産業振興課)



## 映画のまち調布 シネマフェスティバル 2022

調(公財)調布市文化・コミュニティ振興財団 ☎441-6150  
(文化生涯学習課)



# 第4回 日本映画人気投票結果発表と作品上映

約6カ月間、募集した「第4回日本映画人気投票」の結果を発表します。映画のまち調布 シネマフェスティバル2022では、この中から7作品を上映します。

投票総数/1万465票

対象作品/令和2年9月1日~令和3年8月31日までに国内の映画館(商業映画劇場)で、有料で初公開された日本映画



©2021「花束みたいな恋をした」製作委員会

### 投票結果 ★が上映作品

- |                    |                               |
|--------------------|-------------------------------|
| 1位 ★花束みたいな恋をした     | 8位 ブレイブ-群青戦記-                 |
| 2位 ★天外者            | 9位 ファーストラヴ                    |
| 3位 ★劇場版「鬼滅の刃」無限列車編 | 10位 罪の声                       |
| 4位 ミッドナイトスワン       | 11位 竜とそばかすの姫                  |
| 5位 ★浅田家!           | 12位 ろろうに剣心 最終章 The Final      |
| 6位 シン・エヴァンゲリオン劇場版  | 13位 ★ヤクザと家族 The Family        |
| 7位 ★東京リベンジャーズ      | 14位 ★ろろうに剣心 最終章 The Beginning |

### 作品上映

期 2月27日(日)~3月6日(日) 所 文化会館たづくり2階くすのきホール  
費 全席指定前売り500円、当日800円

チケット購入方法/電話(チケットCHOFU☎481-7222)、インターネット(右のQRコードからアクセス可)、窓口(グリーンホール、文化会館たづくり、せんがわ劇場)

チケット販売開始/ちょうふアートプラス会員:1月19日(水)午前9時、一般発売:1月21日(金)午前9時 ※共に初日は電話・インターネットのみ

上映日時などは「映画のまち調布シネマフェスティバル」☎参照



チケット購入方法

### 上映「魔女の宅急便」

スタジオジブリ制作の名作アニメーションを映画館で楽しめる貴重な機会です。

期 2月26日(土)~3月6日(日)

所 イオンシネマ シアタス調布

費 全席指定大人1100円、小学生~高校生1000円、幼児900円

#### チケット購入方法/

- イオンシネマチケットシステムe席リザーブ☎
- イオンシネマ シアタス調布 劇場窓口

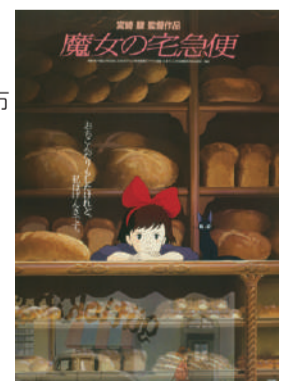
チケット販売開始/12月17日(金)

上映日時などは「映画のまち調布シネマフェスティバル」☎参照

調チケット購入/イオンシネマ シアタス調布

☎490-0039

(音声自動ダイヤル)



©1989 角野栄子・Studio Ghibli・N