

# ↑ イベントのお知らせ

催し

## 小林グレイ愛子写真展 「グアテマラの女性たちの暮らしと布 ～グアテマラに魅せられて～」

中米・グアテマラで女性の支援活動をするタペストリーアーティストによる写真展です。女性たちの暮らしや布の写真のほか、男女格差についてのメッセージも展示します。



日 12月15日(水)午前9時～23日(木)午後5時

所 文化会館たづくり1階エントランス南側

費 無料

調 男女共同参画推進センター ☎443-1213

(男女共同参画推進課)

## いやしとふれあいの旅事業 日帰りバスツアー

①いちご食べ放題とイタリアン料理を堪能する  
相模湖イルミネーション鑑賞の旅

日 12月17日(金)

時 午前7時20分頃・仙川駅、7時30分頃・国領駅、7時40分頃・文化会館たづくり前



相模湖プレジャーフォレスト

行 程／キャンベル

タウン野鳥の森(観光)・道の駅アグリパークゆめすぎと(買い物)→大宮アルタビスタガーデン(昼食)→狭山ベリーランド本店(いちご狩り)→さがみ湖リゾート・プレジャーフォレスト(イルミネーション鑑賞)→調布到着(午後7時頃・文化会館たづくり前、

7時15分頃・国領駅、7時20分頃・仙川駅)

## ②奥秩父の氷の芸術・三十槌の氷柱と宝登山のロウバイ

日 1月21日(金)

時 午前8時20分頃・仙川駅、8時30分頃・国領駅、8時45分頃・文化会館たづくり前

行 程／高坂SA(休憩)・宝登山ロープウェイ/宝登山

ロウバイ園(ロウバイ見学)→粋心亭あじ岬(昼食)

→道の駅ちぢぶ(買い物)→秩父神社(参拝)→奥秩父・三十槌の氷柱(氷柱

ライトアップ見学)→高坂SA(休憩)→調布到着

(午後8時40分頃・文化会館たづくり前、8時55分頃・国領駅、9時5分頃・仙川駅)



三十槌の氷柱

①②共に

定 申し込み順30人

最 少催行人数/20人

費 大人・小人1万6000円(税込)

集 合場所と確定時間は最終案内で要確認。交通事情などにより時間が前後する、または中止する場合あり。旅行契約成立後に旅行を取り消す場合は、取消料金がかる場合あり。乗車時に検温を実施し、37.5度以上の方は参加不可(費用を返金)

調 さくらツーリスト(株) ☎487-1711 (協働推進課)

## ゆるゆるストレッチと誰でも健康ボクシング(全9回)

日 ①1月14日(金)②21日(金)

③28日(金)④2月4日(金)

⑤18日(金)⑥25日(金)

⑦3月4日(金)⑧11日(金)

⑨18日(金)



時 午前11時～午後0時30分

所 市民プラザあくろす2階会議室1

対 女性

調 久我千代子(ボクシングジム認定インストラクター)

定 申し込み順10人

費 8000円(1カ月分の申し込みの方は、月2700円も可)。別途レッスンで使用するものの実費350円程度必要

調 運動靴(室内履き)、タオル、飲み物、ヨガマット(またはバスタオル)、運動のできる服装

日 12月6日(月)午前10時30分から電話または直接市民プラザあくろす指定管理者 ☎443-1211へ

(男女共同参画推進課)

## 冬季「野川・生きもの観察会」

日 1月23日(日)午前10時～正午頃※雨天中止

所 野川公園「自然観察センター」前(野水2丁目)

内 野川や湧水を活用してつくった小川の生きもの観察と小川の補修作業

定 30人(多数抽選)※小学3年生以下は保護者同伴

費 大人100円(保険料)、中学生以下無料

調 画はがきまたはFAXで参加者全員の氏名(中学生以下は学年または年齢を記入)、代表者の住所・電話番号を明記し、12月20日(月)(必着)までに、〒183-0006府中市緑町1-27-1東京都北多摩南部建設事務所工事第二課「野川流域連絡会事務局」☎042-330-1845・☎042-369-3890へ

(環境政策課)

## 調布市国際交流協会(CIFA) ニューイヤーパーティ2022



新年を祝うパーティで国際交流しませんか。

日 1月23日(日)午後2時～4時(1時30分開場)

所 文化会館たづくり12階大会議場

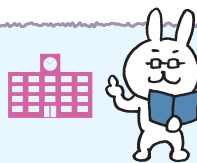
定 申し込み順80人

費 500円(未就学児無料)

調 参加費は1月8日(出)までに当協会へ持参

調 布市国際交流協会 イベント申し込みフォーム(上のQRコードからアクセス可)から申し込み

調 布市国際交流協会 ☎441-6195 (日曜日、祝日、たづくり休館日を除く) (文化生涯学習課)



# 相互友好協力協定締結大学の市民対象の事業紹介



詳細は調布市生涯学習情報コーナー(右のQRコードからアクセス可)参照 (文化生涯学習課)

## 電気通信大学(平成15年5月20日締結)

●ウインドアンサンブルオーケストラ部、実践女子大学・同短期大学部吹奏楽部第35回Joint Concert

日 12月28日(水)午後4時30分～(4時開場)

所 グリーンホール大ホール

費 無料

調 当日直接会場へ

調 電通大・実践女子大吹奏楽部

E weo.information@gmail.com

●脳科学ライフサポート研究センター  
スプリングスクール

日 3月22日(水)・23日(木)

時 午後1時～5時30分

所 電気通信大学3号館ほか

対 高校生

内 テーマ①/「こころ」を見る・測る:脳のなかの視覚像を計測してみよう テーマ②/ロボットで専門家の医療技能を再現してみよう

定 両テーマ共に各日申し込み順5人(1テーマのみの参加も可)

費 無料

調 電気通信大学社会連携センターHPから申し込み

調 総務企画課 ☎443-5880(平日午前9時～午後5時)

## ●電気通信大学プログラミング教室入会説明会

学生も大人も一緒にプログラミングを学びませんか。

日 12月19日(日)午後2時～3時

対 小学5年生以上(大人も可)

調 12月18日(出)までに電気通信大学プログラミング教室HP「お知らせ」の申し込みフォームから申し込み

他 オンライン(Zoom)で開催

調 uecprogramming2018@gmail.com

## ●サイエンスカフェChofu第21回

日 1月8日(出)午後2時～3時30分

対 高校生以上

テ マー/読み書きするAI~文章の作成や読解を手伝ってもらおう~

調 宇都雅輝(本学准教授)

定 申し込み順50人

調 1月4日(出)までに電気通信大学社会連携センターHPから申し込み

他 オンライン(Zoom)で実施

調 総務企画課 ☎443-5880(平日午前9時～午後5時)

## 明治大学(平成16年2月17日締結)

●生涯学習機関「リバティアカデミー」秋期講座  
入会金無料キャンペーン実施中です。

◎徳川将軍15代と大奥~時代劇には描かれない将軍とその妻たちの実像~

日 1月15日(出)午後3時～4時30分

調 堀口茉純(歴史作家・歴史タレント)

定 申し込み順480人

費 無料

調 明治大学リバティアカデミーHPから申し込み

他 オンライン(Zoom)で開催

調 明治大学リバティアカデミー事務局 ☎03-3296-4423・E academy@mics.meiji.ac.jp

## 東京慈恵会医科大学(平成20年11月28日締結)

●東京慈恵会医科大学附属第三病院

◎社会保険労務士による就労相談

日 1月5日(水)、2月2日(水)

時 午後2時～、3時～、4時～(各45分)

所 がん相談支援センター

対 がん経験者と家族

調 事前に東京慈恵会医科大学附属第三病院がん相談支援センター ☎03-3480-1151(内線3562)へ

## ●文化会館たづくり12・1月の休館日

日 12月27日(月)～31日(金)、1月1日(祝)～3日(月) 調 (公財)調布市文化・コミュニティ振興財団 ☎441-6111 (文化生涯学習課)