

せんがわ劇場 〒182-0002仙川町1-21-5  
劇場受付/午前9時~午後7時 ☎03-3300-0611  
☎03-3300-0614 他詳細は☎参照

●サンデー・マティネ・コンサートPlus+vol.16

日 3月17日(日)午後4時~(3時30分開場)  
演 カルテット・プラチナム(沼田園子・野口千代光(ヴァイオリン)、大野かおる(ヴィオラ)、菊地知也(チェロ))  
定 申し込み順100人程度  
費 500円  
申 劇場窓口、電話  
他 未就学児入場不可

●サンデー・マティネ・コンサート~午後への前奏曲

~ Volume211 ピアノトリオの世界  
日 3月17日(日)午前11時~(10時30分開場)  
演 斎野晴香(ピアノ)、吉村美智子(ヴァイオリン)、内山剛博(チェロ)  
定 当日先着100人程度  
費 全席自由、無料

●第9回せんがわ劇場演劇コンクール

①オーディエンス賞受賞公演  
「Pancetta 9th performance “Plant”」  
②グランプリ受賞公演  
「Pancetta 10th performance “囃”」  
第9回せんがわ劇場演劇コンクールでグランプリとオーディエンス賞を受賞した劇団が、連続上演します。  
期 ①4月19日(金)~21日(日)②5月8日(火)~12日(日)  
内 ①グランプリ受賞作品「Parsley」と昨年発表した「Hana」の2本立て作品の「Plant」②書き下ろしの新作「囃」  
演 ①セキュリティ木村、瞳、轟もよ子、大崎優花、野本蓉子、一宮周平②木村文香、小館絵梨ほか  
申 市民割引・セット券あり  
他 詳細は劇団☎参照

●第10回せんがわ劇場演劇コンクール市民審査員募集

期 本選: 7月13日(土)・14日(日)  
内 15歳以上(中学生を除く)  
定 15人(予定。市民・初めての方優先)  
費 無料  
申 応募用紙(せんがわ劇場窓口で配布、または劇場☎から印刷可)に必要事項を記入し、3月17日(日)(必着)までに直接または郵送、FAXでせんがわ劇場へ



講座・講演会

空き家の活用セミナー・無料個別相談会  
~成年後見制度を利用して空き家の予防を考える~

期 3月13日(水) 内/時個別相談会/午後6時~6時45分、7時30分~8時30分 セミナー/6時50分~7時25分  
所 文化会館たづくり9階研修室 定 当日先着40人程度  
費 無料 ☎ 東京都行政書士会調布支部 ☎03-5314-2977 (住宅課)



ファシリテーター養成講座  
(スキルアップ講座)

人々の活動が円滑に進むよう支援・促進するファシリテーション技術を学べる講座です。  
日 3月13日(水)午後6時30分~9時30分  
所 市民プラザあくろす3階あくろすホール  
内 市民活動・地域活動に携わり、ファシリテーション知識・体験がある方  
演 林田暢明(総務省・地域力創造アドバイザー)  
定 申し込み順30人程度  
費 無料 ☎ 詳細は市☎参照  
申 3月12日(火)までに電話・FAX・Eメールで氏名、住所、Eメールアドレス、電話番号、市民活動の有無(ある場合は団体など)を協働推進課 ☎481-7036・☎481-6881・✉ komyuni@w2.city.chofu.tokyo.jpへ



消費者講座 使いきりレシピ  
「無駄なくクック」

日 3月18日(月)午前10時30分~午後1時30分  
所 文化会館たづくり10階調理実習室  
内 市内在住・在勤・在学の方 内①大根まるごとレシピ②三種野菜のレシピ※両メニューの試食可  
演 行長万里(料理研究家)  
定 申し込み順①7人②8人 費 200円(材料費)  
申 エプロン、三角巾、マスク、手拭タオル、布巾(食器用)、飲み物(試食用)、マイボトルを持参  
所 東京都多摩消費生活センター  
協 協力/生活協同組合コープみらい  
期 3月6日(火)から電話または、Eメールに氏名(フリガナ)、電話番号、調理希望メニュー(①または②)を明記し、文化生涯学習課 ☎481-7140・✉ bunsin@w2.city.chofu.tokyo.jpへ ※アレルギーのある方は要連絡

①美・菜食料理教室(3月)  
~花も団子も 桜の薫りの手まり寿司膳~

期 3月21日(祝)・22日(金)※各日  
同内容 時 午後5時~7時  
内 多彩どりベジ手まり寿司、蓬と蓮根の桜葛あんかけ、ゴボウの桜みたらし団子など  
演 調田中澄子(創作料理家)  
定 各日申し込み順12人 費 2000円(材料費含む)  
申 エプロン、三角巾、布巾、タオル



②クラフト歳時記  
(卯月)

「桜と猫のリース飾り」を作ってみませんか。  
日 3月24日(日)午後1時~3時  
内 リース型に縮緬やフェルトで装飾  
演 牧島幸子(クラフトクリエイター) 定 申し込み順10人 費 1500円(材料費含む)  
申 先の曲がったピンセット、はさみ、おしぼりタオル



③スーパーフード講座Part3  
~「食」でアンチエイジング~

日 3月24日(日)午後1時~3時 内 スムージー作り  
演 八巻正美(看護師・ビューティーセラピスト・日本ローフード協会スーパーフードセラピスト)  
定 申し込み順18人 費 1500円  
申 筆記用具、エプロン、手拭きタオル

①~③共に  
所 市民プラザあくろす3階 ①C調理室 ②B研修室 ③3  
日 3月6日(火) ①B午前9時30分 ②C11時30分から電話または直接市民プラザあくろす指定管理者 ☎443-1211へ (男女共同参画推進課)

市民公開講座 肺がんを知ろう

日 3月23日(土)午前10時~11時30分 内 武蔵野スイングホール(武蔵野市境2-13-1) 演 杏林大学医学部付属病院医師ほか 定 申し込み順100人 費 無料  
期 3月20日(火)までに電話で中外製薬(株) ☎042-523-6661(午前9時~午後5時)へ (健康推進課)

社会教育学習グループ公開講座  
CCD「インクルーシブ英会話」

日 3月23日(土)午後3時30分~5時30分 内 総合福祉センター2階団体室 演 岩崎道江(英会話講師) 定 申し込み順10人 費 無料 ☎ 会員登録(有料)すると継続受講可能 期 3月22日(金)までに調布障害者協議会(CCD)担当・神尾 ☎090-5558-2537・✉ ccd.jin@gmail.comへ (社会教育課)

東日本大震災を風化させないために

東日本大震災からもうすぐ8年が経過します。いつ起こるか分からない災害に備えて、家庭でもう一度防災について話し合いをしてみませんか。

「調布市防災マップ」の確認

家庭のできる安全対策や避難所などを掲載しています。日ごろからの備えや家族の集合場所、避難経路などを確認しましょう。

配布場所/総合案内所(市役所2階)、総合防災安全課(文化会館たづくり西館3階)などの窓口で配布 ☎ 総合防災安全課 ☎481-7346



Event

第10回忘れまいぞ3.11from調布

東日本大震災の災害と原発事故を忘れることなく、復興と被災者の冥福を祈り誓う音楽とキャンドル灯火による追悼を行います。  
日 3月9日(土)午後5時~(4時開場)  
所 グリーンホール小ホール 内 尺八・箏・オーケストラの演奏、講演会「隠され続けてきた原発の怖さ」(調小倉志郎(コスタリカに学ぶ会世話人))  
費 無料。キャンドルサービス用LEDランタン300円(先着100人)  
期 忘れまいぞ3.11実行委員会・☎486-4472 (福祉総務課)



Event

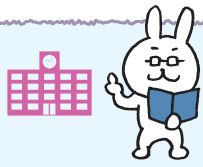
東日本大震災慰霊祭2019  
「あの日を忘れない。」

東日本大震災からもうすぐ8年です。今年も皆さんと小さくともあたたかい、心の灯りをつなぎましょう。今年のテーマは「Together」です。誰でも参加できる献灯や展示などを行います。  
日 3月11日(月)午後1時~  
所 調布駅前広場 費 無料  
期 東日本大震災慰霊祭2019実行委員会・北村 ☎444-8310 (福祉総務課)



●東京2020大会に向けた調布市おもてなしボランティア募集 東京2020大会に、調布市のボランティアとして関わり、一緒に大会を盛り上げましょう。  
募集期間/3月29日(金)まで 募集人数/200人程度 ☎ 詳細は市☎参照 ☎ オリンピック・パラリンピック担当 ☎481-7581





# 相互友好協力協定締結大学の市民対象の事業紹介



詳細は調布市生涯学習情報コーナー (右記2次元コードからもアクセス可) 参照 (文化生涯学習課)

## 電気通信大学 (平成15年5月20日締結)

### ◎いっしょに直そうおもちゃの病院

日 3月16日(土)午後1時～3時 (受付2時まで)

他要申し込み。おもちゃ3個以内。原則子ども同伴

申込社会連携センターHPまたは ☎443-5880※電話申し込みは3月14日(木)午後3時まで



### ◎電気通信大学プログラミング教室入会説明会

日 3月17日(日)午後2時～3時

所 UECアライアンスセンター 1階100周年記念ホール

対 小学5年生～高校2年生

内 教室の方針、受講条件、内容、授業方法、費用、手続きほか

申込 Eメールで、件名に「プログラミング教室説明会(3月17日)参加希望」、本文に保護者の氏名、子どもの氏名・学校名・学年を明記し、電気通信大学プログラミング教室 program@sangaku.uec.ac.jpへ

### ◎あつまれ女子中高生

#### 最先端ラボの研究者に会いに行こう

日 3月27日(木)午前10時～午後3時30分

所 セコム株式会社IS研究所 (三鷹市下連雀8-10-16)

対 女子中学・高校生、保護者、教員

定 申し込み順30人

費 無料

申込 HP「男女共同参画・ダイバーシティ戦略室」

男女共同参画・ダイバーシティ戦略室 ☎443-6735

### ◎公開講座「ハイデガー『存在と時間』を読む(第3回)」

期 4月～平成32年3月の全11回

所 A棟302教室

対 高校生以上

定 申し込み順30人

申込 社会連携センターHP・E kenkyo-k@office.uec.ac.jp・☎443-5880へ

### ◎ウェブシステムデザインプログラム

期 6月上旬～平成32年1月中旬の水曜日夜・土曜日

所 東3号館

内 社会人向け履修証明プログラム

対 高卒以上

定 申し込み順30人程度

費 12万3000円

申込 HP「電気通信大学ウェブシステムデザインプログラム」

## 明治大学 (平成16年2月17日締結)

### ①元号からみる日本の歴史

日 4月13日(土)午後1時～3時40分

講 吉村武彦(本学名誉教授)ほか

定 申し込み順800人

### ②北野家の訓え

日 4月20日(土)午前10時30分～正午

講 北野大(元本学教授)

定 申し込み順1000人



北野大

### ①②共に

所 駿河台キャンパスアカデミーコモン3階アカデミーホール 費 無料

申込 リバティアカデミー事務局 ☎03-3296-4423・HP「明治大学リバティアカデミー」

## 桐朋学園 (平成16年7月22日締結)

### ●桐朋学園芸術短期大学

#### ◎2019年度前期ウィークエンドカレッジ

##### ①A 箏講座(全6回) (1)初級基礎(2)中級～上級

期 ①4月20日(土)②5月11日(日)③25日(土)④6月8日(日)⑤22日(土)⑥29日(日) (予備日7月27日(土))

時 (1)午前10時30分～正午(2)午後1時～2時30分

講 滝田美智子(本学准教授)

定 9人

他 楽器、箏爪は不要

##### ②B ご当地ソングを歌おう(全6回)

期 ①4月20日(土)②5月25日(土)③6月1日(日)④15日(日)⑤29日(土)⑥7月6日(日) (予備日7月27日(土))

時 午後2時30分～4時

講 松井康司(本学教授) 定40人

##### ③C S(ソルフェージュ)H(ハーモニー)M(メロディ)を楽しみながら学びましょう(全6回)

期 ①4月20日(土)②5月18日(土)③6月1日(日)④15日(日)⑤29日(土)⑥7月13日(日) (予備日7月27日(土))

時 午後4時30分～6時

講 坂田晴美(元本学講師)

定 20人

##### ④D フルートベーシックトレーニング(全6回)

期 ①4月28日(日)②5月19日(日)③26日(日)④6月16日(日)⑤30日(日)⑥7月14日(日) (予備日7月21日(日))

時 午前10時～11時30分

講 永井由比(本学准教授)

定 8人

##### ⑤E 音楽、その正体とは IV～さまざまな観点から、音楽を見直そう～(全6回)

期 ①4月28日(日)②5月12日(日)③26日(日)④6月16日(日)⑤30日(日)⑥7月28日(日) (予備日8月4日(日))

時 午前10時30分～正午

講 池田哲美(本学教授)

定 30人

##### ⑥A～E共に

費 1万2000円

### ●2019年度前期イブニングカレッジ

#### ⑦身体と音楽との調和(全6回)

期 ①4月17日(木)②22日(月)③5月8日(木)④15日(木)⑤6月12日(木)⑥19日(木) (予備日7月1日(月))

時 午後6時～7時30分

講 志村寿一(本学准教授)

定 30人

費 1万2000円

#### ◎歌って踊って ミュージカルを体験しましょう(全6回)

期 ①5月15日(木)②29日(木)③6月12日(木)④26日(木)⑤7月10日(木)⑥17日(木) (予備日7月24日(木))

時 午後6時30分～8時

講 松本昌子(本学卒業生・元劇団四季)

定 15人

費 1万2000円

### ⑧舞台朗読の基礎～日本の戯曲を読む～

期 オリエンテーション(講座内容説明会) / 5月18日(土)午後2時～5時

A組 / ①5月22日(木)②29日(木)③6月5日(木)④12日(木)⑤19日(木)⑥26日(木)⑦7月3日(木)

B組 / ①5月23日(木)②30日(木)③6月6日(木)④13日(木)⑤20日(木)⑥27日(木)⑦7月4日(木)

#### 各組共に

時 午後7時～9時

稽古・発表会 / 7月6日(土)午後3時～6時・7日(日)午前10時～午後5時

講 末永明彦(せんがわ劇場演劇コーディネーター)

定 各組10人 費 2万円

#### ⑨A～H共に

他 詳細は桐朋学園芸術短期大学HP参照

申込 桐朋学園芸術短期大学HPから申し込み

問 教学課 ☎03-3300-4252・☎03-3300-4253

## 東京外国語大学 (平成18年11月2日締結)

### ①東南アジアの音楽と芸能を知ろう(全11回)

期 4月5日～6月21日の金曜日(5月3日を除く)

講 吉田ゆか子(本学助教)ほか11人

費 1万900円

### ②歴史散歩～アメリカの歴史を正しく理解するために～(全4回)

期 4月11日(木)・25日(木)、5月9日(木)・23日(木)

講 佐々木孝弘(本学教授) 費4600円

### ③世界言語紀行(全12回)

期 4月12日～7月5日の金曜日(5月3日を除く)

講 風間伸次郎(本学教授)ほか8人

費 1万1800円

### ④ベンガル詩人タゴールの歌を通して見る世界(全6回)

期 5月14日(木)・28日(木)、6月4日(木)・18日(木)、7月2日(木)・16日(木)

講 奥田由香(本学非常勤講師)

費6400円

### ⑤中央アジアのステップに響く調べ～カザフ音楽の世界～(全3回)

期 5月14日(木)・21日(木)・28日(木)

講 東田範子(TUFSオープンアカデミー講師)

費3700円

#### ①～⑤共に

時 午後7時15分～8時45分

所 研究講義棟(府中市朝日町)

定 申し込み順50人

申込 3月13日(木)までにHP「東京外国語大学オープンアカデミー」から申し込み

問 総務企画課 ☎042-330-5823・HP「東京外国語大学オープンアカデミー」

## 東京慈恵会医科大学 (平成20年11月28日締結)

### ◎社会保険労務士による就労相談～お仕事を辞める前にまず相談～

期 3月16日(土)

時 午後2時～、3時～、4時～

所 がん相談支援センター

対 がん経験者、その家族※事前予約制

申込 がん相談支援センター ☎03-3480-1151

## 市公式ホームページの広告主募集

1年間で約128万(平成29年度実績)件アクセスのある市公式ホームページトップページに広告を表示しませんか。

掲載単位 / 1カ月(1日～末日)

掲載位置 / 市HPのトップページ下部

規格 / GIF形式、縦60ピクセル×横150ピクセル

広告料 / 1枠当たり1カ月3万円

掲載希望月の前々月の末日

申込 申請書(広報課(市役所4階))で配布、または市HPから印刷可)に必要事項を記入し、〒182-8511市役所4階広報課 ☎481-7302へ郵送または持参(土・日曜日、祝日を除く)



## 広告の欄

掲載の申し込み/株式会社ウィード(広告代理店、多摩川5-9-4 インペリアル京王多摩川フラット103号) ☎443-6681・☎443-6682

広告料 / 1号・2号: 1枠3万円、3号(オビ): 1枠1万5000円(前払。デザイン・版の制作費・消費税広告主負担) ※広告料収入は市報ちょうふの印刷製本費用の一部に充当しています(広報課)

生涯にわたり安心できる介護・看護支援体制

理学療法士による個別機能訓練

ライブラリー

介護付有料老人ホーム(一般型特定施設入居者生活介護)

**サンシティ調布** 検索

東京都調布市緑ヶ丘2-14-1京王線「仙川」駅から徒歩約10分

ご見学、資料請求はフリーダイヤルまで(9:00～17:00)

**0120-862-865**

## ●児童虐待の「早期発見」は、子どもと保護者を必要な援助につなげるための第一歩です

虐待されている子どもや、その保護者は援助が必要です。虐待が疑われる行為を発見した場合はご連絡ください。なお、連絡した方の個人情報は守られます。

時 午前9時～午後5時(第3土曜日とその翌日、年末年始を除く) 調布子ども家庭支援センターすこやか ☎0120-087-358(子ども政策課)



# ちょうふの各館だより

## 郷土博物館

〒182-0026 小島町3-26-2  
☎481-7656 ☎481-7655

開館時間/午前9時～午後4時 入場料/無料  
休館日/月曜日(祝日の場合は直後の平日)

### ●常設展示「調布の歴史」(2階展示室)

原始・古代から近代までの調布の歩みを紹介しています。

●無料 縄文時代中期の土器▶

### ●郷土学習展「ちょっと昔の暮らし」

(1階展示室)

昔の暮らしの道具を展示し、子どもたちにも分かりやすい解説で紹介しています。

期 3月24日(日)まで ●無料

だるまストーブ▶



## 武者小路実篤記念館

〒182-0003 若葉町1-8-30 専用☎あり  
☎03-3326-0648 ☎03-3326-1330

開館時間/午前9時～午後5時

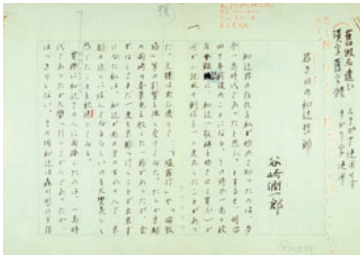
入場料/大人200円、小・中学生100円、市内在住の65歳以上無料  
休館日/月曜日(祝日の場合は直後の平日)

### ●企画展「自筆原稿から見えること」

実篤記念館に所蔵されている自筆原稿から選りすぐった資料を紹介いたします。実篤の原稿はもちろん、展示では志賀直哉や谷崎潤一郎、長与善郎など実篤と親交のあった作家たちの自筆原稿も展示しています。

期 3月10日(日)まで

谷崎潤一郎  
「若き日の和辻哲郎」原稿



### ●展示室休室日

展示替えのため、展示室を休室します。閲覧室、実篤公園は通常通り利用できます。

期 3月12日(火)～15日(金)

### ●次回展示予告

春季展「鉛筆の表現」

～スケッチと水彩画を中心に～

期 3月16日(土)～4月21日(日)

### ●閲覧室休室日

期 3月7日(木)

### ●実篤公園ボランティアガイド

期 3月9日(土)・17日(日) ※荒天中止

時 午後1時～3時の間で随時

(最終受付は2時30分まで)

●個人または5人までのグループ

●旧実篤邸や公園の見所などを案内(約30分)

●入場料のみ

●当日、記念館・公園受付またはガイドへ直接申し込み

### ●平成31年度実篤記念館「友の会」

会員特典/「友の会ニュース」(隔月)・館報「美愛真」(年2回)の送付、入場料半額、ミュージアムグッズ1割引(実篤カレンダーは2割引)など

年会費/一般会員1000円、賛助会員1口5000円(何口でも可)

●電話または直接実篤記念館へ

## 図書館

中央図書館 〒182-0026 小島町2-33-1  
文化会館たづくり4・5・6階  
☎441-6181 ☎441-6183

専用☎あり 携帯版☎http://www.lib.city.chofu.tokyo.jp/i/

### ●開館時間と3月の休館日

	開館時間	休館日
中央図書館	午前9時～午後8時30分	3月25日(月)・26日(火)
分館	午前9時～午後5時	3月11日(月)・18日(月)・25日(月)・26日(火)

### ●おはなし会

神代植物公園「こもれびの森保育～緑の図書室～」

神代植物公園の大温室で、市立図書館員が植物に関する絵本の読み聞かせをします。

期 3月23日(土)午後1時～3時

所 神代植物公園大温室

●未就学児と保護者

●費 入園料

●期 当日直接会場へ

### ●視聴覚資料室

中央図書館6階には音楽CD、映画のビデオやDVDなどを集めた視聴覚資料室があります。「映画のまち調布」として特色ある資料収集をしています。

●日本映画、洋画、舞踊、歌舞伎、歴史、アニメ、クラシック音楽、歌謡曲、ジャズ、ポップス、落語など

貸出数・期間/1人3点まで・1週間(予約して分館での受け取りも可)

●図書館の利用カードがない方は、本人確認ができる証明書(運転免許証、健康保険証など)を持参の上、中央図書館4階または市内の各分館で要手続き

### ●図書館カレンダー上半期を配布中

平成31年度上半期(4月～9月)の中央図書館と分館の休館日などが分かる「図書館カレンダー」を全館で配布しています。名刺サイズと文庫本サイズの2種類があります。

### ●読み聞かせにすすめる本

～小学生向き～

小学生の読み聞かせに向く本のリストを配布しています。地域や学校での読み聞かせにご活用ください。

●大型絵本・紙芝居の一覧も用意

### ●布の絵本・布の遊具

布地やフェルトで作られた布の絵本・布の遊具を所蔵しています。ボタンやマジックテープなどのしかけがあり、楽しく遊びながら障害のある子どもたちの成長・発達が助けられるよう工夫されています。

図書館では、障害のある子どもや、障害のある子どもがいる団体へ貸し出しています。

●無料 他利用には事前にハンディキャップサービス登録が必要

所 中央図書館ハンディキャップサービス係(文化会館たづくり6階) ☎441-6191(午前9時～午後5時)

### ●布の絵本の公開(宮の下分館)

布の絵本・布の遊具を体験することができる展示会を行っています。

期 3月24日(日)まで ●無料

所 宮の下分館 ☎486-5798

## 共催事業

### ●A公開読書会

市内各地で毎月活動している読書会の中から、今回は「菜読書会」を公開します。一緒に読書を楽しみませんか。

期 3月21日(木)午前10時～正午

所 文化会館たづくり3階301会議室

●「金閣寺」(三島由紀夫著)

●青木望子(社会教育指導員)

●申し込み順7人

●無料

期 3月6日(火)午前9時から直接または電話で申し込み

## 生涯学習サークル体験事業

生涯学習サークルに体験入会し、生涯学習活動を始めてみませんか。

### ●A深大寺走友会

期 3月17日(日)・24日(日)・31日(日)

時 午前7時～9時 所 中島橋～野川公園往復

●中島橋(市立第七中学校裏)

●野川沿いを1km・6分程度のペースでジョギング。走力により練習内容は選べます

●持ランニングのできる服装 期 3月15日(金)

### ●B調布シニアアンサンブル花音(全3回)

期 4月2日～16日の毎週火曜日

時 午前9時30分～正午 所 文化会館たづくり11階創作室ほか

●初心者～経験者

●ヴァイオリン、ピアノ、コントラバスの管弦楽アンサンブル練習 曲目は「くるみ割り人形」ほか

●楽器、譜面台 期 3月29日(金)

### ●A・B共に

●申し込み順3人 ●無料

運営/生涯学習各サークル

申 生涯学習情報コーナー ☎441-6155(土・日曜日、祝日、文化会館たづくり休館日を除く午前9時～午後5時(正午～午後1時を除く))へ

## 第14回生涯学習サークル体験発表会

「生涯学習サークル体験」実施団体の発表会です。

### ①コンサート

期 3月16日(土)午後0時30分～

所 グリーンホール小ホール

●フラダンス、ハーモニカ、剣舞、詩吟、琵琶、合唱、アンサンブル、ジャズボーカル、手話ダンス、空手の発表会

●当日先着200人

### ②展示会

期 3月11日(月)～17日(日)

時 午前9時～午後9時30分(初日午後1時から、最終日午後1時まで)

所 文化会館たづくり11階みんなの広場

●水彩画、版画、簿記

●簿記入門無料講座(期 3月17日(日)午前10時30分～正午)あり

### ①②共に

●無料 期 当日直接会場へ

運営/生涯学習サークル体験発表実行委員会

申 生涯学習情報コーナー ☎441-6155(土・日曜日、祝日、文化会館たづくり休館日を除く午前9時～午後5時(正午～午後1時を除く))へ



個人事業主の皆さん、申告の準備は万全ですか?

**記帳や決算・確定申告のサポートは青色申告会にお任せください!**

※確定申告指導は東京税理士会武蔵府中支部の協力を得ています。

公益社団法人 **武蔵府中青色申告会**

府中市本町4-15-22

TEL 042-362-8466 FAX 042-333-0687

入会随時受付中! 入会金1,000円 年会費18,000円

あなたの願う「お葬式」を総額見積りにて安心対応!

お元気な時から、終活プラン 事前相談～事前契約

**散骨** (海・山・バブル・手回葬)

福祉葬 (火葬のみ) 198,000円～

1日葬 (火葬・20名以内プラン) 298,000円～

花の家族葬 (20名以内プラン) 398,000円～

自宅葬

ご依頼・資料請求 ☎0120-255-297

I都5県24H365日対応

SOGI サポートセンター

調布で25年の実績

**調布南法律事務所**

弁護士 中山忠男

調布駅南口3分

民事法律相談 初回(30分)無料。土・日の相談も可

お電話にてご予約ください。

☎(042)499-2800(代)

調布市布田4丁目18-1ハラボル3階

「都立霊園」

がわかる、ガイドブックをプレゼント。

申込資格や注意点がよく分かる!

大野屋テレホンセンター(9:00～20:00)

通話無料 0120-02-8888

ナモリアルアートの大野屋 | 大野屋 都立霊園 |

※当社は東京都との直接の関係はありません



開講記念公開講座とサークル会員募集

生涯学習団体「アカデミー愛とぴあ」では平成31年度に3つの講座を新たに開講します。第1回目は会員募集を兼ねた入場無料の公開講座です。

①楽譜としての聖書～ユダヤ的聖書解釈～

4月6日(土)午前10時～正午
文化会館たづくり9階研修室 松丸和弘(首都大学東京・大妻女子大学非常勤講師) 当日先着45人

②明治維新の神仏分離と廃仏毀釈

4月8日(月)午後2時～4時
文化会館たづくり8階映像シアター
瓜生 中(仏教インド思想研究、宗教研究家) 当日先着100人

③魅惑のヒロイン～卑弥呼

4月13日(土)午後2時～4時
文化会館たづくり10階1002学習室 清原康正(文芸評論家、日本ペンクラブ理事) 当日先着45人

AB共に

図書館読書推進室・アカデミー愛とぴあ(文化会館たづくり10階) ☎441-6328(午前9時～午後5時)



月曜日休館 ●申し込み/原則、電話または来館で ●費用/記載のない場合は無料

東部公民館

〒182-0003 若葉町1-29-21
☎03-3309-4505 ☎03-3305-3456

東部市民講座「こころとからだを整える～自律訓練法とリラクゼーション法～」(全2回)

ストレスを緩和させる自律訓練法やリラクゼーション法を学びます。

①3月19日(火)②26日(火) 午前10時～正午
小林久美子(東京心理教育研究所講師、日本自律訓練学会会員) 申し込み順20人

東部懐かシネマ

3月23日(土)午後1時30分～4時

上映作品/「駅 STATION」(1981年・132分・16ミリ上映)

高倉 健、いしだあゆみ、倍賞千恵子ほか
申し込み順50人



講演会「木材利用のすすめ 意義・現状と展望・環境貢献の視点で」

木材の素材としての良さを、調達から廃棄までを評価する手法などを用いて解説します。

3月30日(土)午前10時～正午
服部順昭(東京農工大学名誉教授)
申し込み順50人

A～C共に

3月6日(火)午前10時から受け付け

西部公民館

〒182-0035 上石原3-21-6
☎484-2531 ☎484-3704

西利連企画講座「防災についてちょっと考えてみませんか～災害復旧のプロに学ぼう～」

3月14日(木)午前10時～正午
講演「私の町の危険度を知り、今やるべきことを学ぼう」、クイズなど
境田 誠(防災アドバイザー)
申し込み順30人

B環境講座

「正しく知ろう～気候変動と地球温暖化」(全2回)

①3月23日(土)・地球温暖化の現在と未来～世界の動きと私たちの対策②29日(金)・気候変動をテーマにしたドキュメンタリー鑑賞と懇談

午前10時～正午
①平川良信(環境省地球温暖化防止エキスパートコミュニケーションーター)

申し込み順36人

1歳6カ月以上就学前(定6人 締3月15日(金))
保育オリエンテーション: 3月20日(火)午前10時～11時※親子で要出席)

DE共に

3月6日(火)午前10時から電話またはEメール(seibuk@w2.city.chofu.tokyo.jp)で受け付け

北部公民館

〒182-0014 柴崎2-5-18
☎488-2698 ☎488-2787

北の杜講座「スライドトーク・北部地域の今昔風景～縄文時代から平成まで～」

上ノ原地区のさまざまなスポットの現在と過去の写真を見比べ、風景の変遷を地元の方が解説します。

3月16日(土)午前10時～正午

上ノ原まちづくりの会運営委員
申し込み順30人

市民文化教室「気軽に絵手紙体験～春のモチーフで描いてみましょう～」

3月19日(火)午前10時～正午
元木まり子(絵手紙講師)
申し込み順10人

1歳6カ月以上就学前(定3人)
保育オリエンテーション: 3月19日(火)午前9時30分～※親子で要出席)

FG共に

3月6日(火)午前10時から受け付け



昭和35年撮影
現北部公民館以前の上ノ原分館



市民の広場



●記事の内容などは直接問い合わせ先へ連絡をお願いします。掲載を希望する方は必ず掲載基準を読んでからお申し込みください。申し込みが多い場合掲載できないことがありますので、あらかじめご了承ください。(広報課)

催し

「親子リズムぞうさん」音楽に合わせて親子で体を動かそう

3月8日(金)・15日(金)午前10時～正午
文化会館たづくり10階
100円(施設等使用料)
住海 ☎486-1801 ※定員: 当日先着15組(0～3歳くらい)

フォトコスモス写真展

3月12日(火)～17日(日)午前10時～午後5時(初日午後1時から)
文化会館たづくり2階
無料
神森 ☎487-6581

初心者用社交ダンス無料体験会～ブルース、ワルツ、タンゴなど全国共通の基本ステップを習いませんか～

3月12日(火)・19日(火)・26日(火)午前10時～正午
下布田ふれあいの家
200円(資料代)
横山 ☎080-5047-6495 ※足型付き。教師が全員と組む実践指導

みんなで楽しく歌おうSing Happiness

3月15日(金)、4月26日(金)午後2時～(1時40分開場)
文化会館たづくり1階
1000円(資料代)
山田 ☎090-1453-9112
asbdax.eri323@gmail.com

グリーフ(深い悲しみ)ケアに参加しませんか

3月16日(土)午後1時～4時
文化会館たづくり3階
無料
松崎 ☎483-3543 ※大切な人を亡くし辛い思いをしていませんか。同じ思いの方たちの集まりです

学生アテンド8人以上 エメラルドダンスパーティー

3月16日(土)午後1時15分～4時
文化会館たづくり1階
2000円(資料・茶菓代、機材費、施設等使用料)
小塩 ☎080-2031-5432

Bor・n発達障害講座Vol.3「子供の高次脳機能障害」

3月16日(土)午後2時～3時30分
文化会館たづくり8階
500円(資料代)
坊野 ☎090-2174-0187 ※講師: 中村千穂(親の会代表)

第17回調布水彩画会展

3月18日(月)～24日(日)午前10時～午後5時(初日午後0時30分から)
文化会館たづくり2階
無料
佐藤 ☎483-7679

深大寺写友会～我が宇宙～第13回作品展

3月18日(月)～24日(日)午前10時～午後6時(初日正午から、最終日午後5時まで)
文化会館たづくり2階
無料
田中 ☎489-8996

映画「カトマンズの約束」上映会～同時上映「カタプタリ」

伊藤監督講演 3月21日(木)午後1時40分～
文化会館たづくり8階
無料
内田 ☎090-8571-6141 ※監督講演3時50分～、「カタプタリ」5時30分～。定員: 当日先着100人

講演「住宅の真下に巨大トンネルはいらない」

3月23日(土)午後1時～3時30分
市民プラザあくろす3階
300円(資料代)
石川 ☎487-7710 ※定員: 当日先着100人。講師: 丸山重威(ジャーナリスト)

Table with 7 columns: サークル名, 活動日時, 活動場所, 入会金, 会費, 問い合わせ, 備考. Lists various community activities like yoga, sports, and dance.

Advertisement for '2019 Summer Opening!!' at 'Memorial Hall Annex' (調布メモリードホール アネックス). Features a photo of a man and contact information: 0120-1-365-24.

Advertisement for '家電が壊れた! ビデオが映らない' (Appliances broken! Video won't play). Offers free consultation and repair services. Contact: 042-444-0351, エフテック.

Advertisement for '調和法律・法務事務所' (Law and Legal Affairs Office). Services include mediation, legal advice, and estate planning. Contact: 042-440-3755.



# スポーツピックス Sports★Topics



## 元ラグビー日本代表シナリ・ラトゥさんが語る トンガと日本

### ラグビーワールドカップ2019に向けて

日本のラグビー界で活躍するトンガ出身選手の先駆けであり、元ラグビー日本代表としてワールドカップに3大会出場し、強豪チーム大東文化大学ラグビー部の監督も務めたシナリ・ラトゥさんがトンガ王国、トンガと日本との交流、ラグビーについて語ります。

日 4月13日(土)午後2時～4時(1時30分開場)  
所 文化会館たづくり12階大会議場  
講 シナリ・ラトゥ(パナソニック勤務、大東文化大学ラグビー部アドバイザー) 定 申し込み順150人 費 無料  
申 3月6日(水)から電話または直接文化会館たづくり9階調布市国際交流協会 ☎441-6195へ、または調布市国際交流協会 申 申し込み(文化生涯学習課)

ラグビーワールドカップ2019  
開催まであと **199** 日



東京2020オリンピック 開催まであと **507** 日  
東京2020パラリンピック 開催まであと **539** 日

### 第2回調布市2019-2020プロジェクト 全体会議を開催

世界最大級のスポーツイベントに向けて「オール調布」の視点に立った取り組みを進めるため、2月20日、グリーンホール小ホールで行政・議会・市内各団体の役員などを構成メンバーとした「調布市2019-2020プロジェクト全体会議」を開催し、大会の関連情報の共有などを行いました。当日は約140人が参加しました。  
調布市2019-2020プロジェクト担当 ☎481-7581



### 調布市商工会青年部35周年記念事業 モバイルスタンプラリーin調布(モバチョ)

スマートフォンなどで各商店街にある2次元コードを読み取ってスタンプを集めます。スタンプ1個につきゲーム機などの景品が当たる抽選が1回できます(最大5回)。  
スタンプラリー実施期間/3月16日(土)～23日(土)  
参加には182chアプリ(右記2次元コードからアクセス可)のダウンロードが必要。対象商店街は182chアプリ参照  
抽選日のイベント  
抽選日/3月23日(土)午前10時～午後4時 抽選会場/調布駅前広場  
オリパラ体験コーナー、キッズダンス、J:COMブース、キッチンカーなど 抽選は景品が無くなり次第終了  
調布市商工会 ☎485-2214 (産業振興課)



182chアプリ

### NTT東日本バドミントン部 地域感謝祭

市内に活動拠点を置くNTT東日本バドミントン部選手の指導のもと、選手が実際に練習している体育館でバドミントンを体験します。



岸本 剛

日 3月21日(木)午前10時～午後1時  
開 午前9時30分・NTT中央研修センター体育館(入間町1-44)  
対 市内在住・在学の小学生 関 レベル別のバドミントン体験 定 50人(多数抽選)  
費 無料 備 室内用シューズ、バドミントンラケット、飲み物 他 保護者同伴の場合は1人まで。詳細は市 申 参照  
申 3月21日(木)またはFAXに住所、氏名、年齢(学年)、電話番号、メールアドレス、同伴者の有無を明記し、3月14日(土)までにスポーツ振興課 ☎481-7498・☎481-6881  
E sports@w2.city.chofu.tokyo.jpへ

### 調布市観光ボランティアガイド 募集

おもてなしの心で調布の魅力を案内するボランティアガイドを募集します。



時 午前10時～午後3時(希望日時を選択可)  
休 月曜日(祝日の場合は翌日)、年末年始  
所 深大寺観光案内所  
対 外国語を話せる方(特に中国語・韓国語など)  
内 深大寺周辺や調布の観光に関する案内、深大寺周辺のガイドツアーなど  
定 若干名  
他 交通費など一部支給  
申 3月20日(土)までに調布市観光協会(産業振興課) ☎481-7183へ持参

### 調布の日



4月14日(日)に行われる試合を「調布の日」として、味の素スタジアムで調布市のPRブースや物産販売を予定しています。FC東京の迫力ある試合と、味の素スタジアムの素晴らしい雰囲気を体感してみませんか。

対象試合/2019明治安田生命J1リーグ第7節FC東京対鹿島アントラーズ

招待席種/ホーム自由席(ペア)

日 4月14日(日)午後2時キックオフ(正午開門予定)

所 味の素スタジアム

対 市内在住の方

定 500組1000人(多数抽選) 抽 3月27日(土)午後11時

申 右記の2次元コードを読み取りJリーグIDを登録し、必要事項を入力して申し込み。2次元コードが利用できない場合はEメールで下記問い合わせに連絡

チケット引き換え/4月3日(土)までに当落結果をメールで通知。当選者にはシリアルコードと専用URLを通知し、指定日までに各自でWEBからQRチケットを発行

調布市商工会 ☎03-3635-8985(平日午前10時～午後5時)・E shoutai@fctokyo.co.jp (スポーツ振興課)



### FC東京ホームゲームに調布市民を招待

#### 2019 明治安田生命J1リーグ FC東京日程表

節	日程	キックオフ	対戦相手	会場
3	3月10日(日)	午後2時	サガン鳥栖	味の素スタジアム
4	3月17日(日)	午後1時30分	名古屋グランパス	味の素スタジアム
5	3月30日(土)	午後2時	浦和レッズ	埼玉スタジアム2002
6	4月6日(土)	午後2時	清水エスパルス	味の素スタジアム
7	4月14日(日)	午後2時	鹿島アントラーズ	味の素スタジアム
8	4月19日(金)	午後7時	サンフレッチェ広島	エディオンスタジアム広島
9	4月28日(日)	午後2時	松本山雅FC	味の素スタジアム
10	5月4日(土)	午後4時	ガンバ大阪	パナソニックスタジアム吹田
11	5月12日(日)	午後2時	ジュビロ磐田	味の素スタジアム
12	5月18日(土)	午後2時	北海道コンサドーレ札幌	味の素スタジアム
13	5月25日(土)	午後3時	セレッソ大阪	ヤンマースタジアム長居
14	6月1日(土)	午後2時	大分トリニータ	味の素スタジアム
15	6月15日(土)	午後7時	ヴィッセル神戸	味の素スタジアム

#### 2019JリーグYBCルヴァンカップ「グループステージ(グループB)」

節	日程	キックオフ	対戦相手	会場
1	3月6日(水)	午後7時	柏レイソル	三協フロンテア柏スタジアム
2	3月13日(水)	午後7時	ベガルタ仙台	ユアテックスタジアム仙台
3	4月10日(水)	午後7時	サガン鳥栖	秩父宮ラグビー場
4	4月24日(水)	午後7時	柏レイソル	NACK5スタジアム大宮
5	5月8日(水)	午後7時	ベガルタ仙台	秩父宮ラグビー場
6	5月22日(水)	午後7時	サガン鳥栖	鳥栖スタジアム