

今年5月に開催!

# 5月26日(日)

午前9時30分～午後3時30分  
※雨天決行  
味の素スタジアム

普段は入れない味の素スタジアムのフィールドで、  
さまざまなスポーツをお楽しみください。

**★ 事前募集アトラクション ★**

**① 調布チアまつり2019 in 味スタ**  
 時 午前9時30分～午後3時30分 対 年少児以上の8人以上35人以内で構成されたグループ※要ユニホーム 内 チアダンスグループのコンテスト(準備含め5分以内) 定 12組(多数抽選。市内活動グループ、過去参加グループ優先)  
 他各グループから最大2チームまで申し込み可

**② 調布フラまつり2019 in 味スタ**  
 時 午前11時～午後0時15分  
 対 市内で活動する年少児以上の5人以上40人以内で構成されたグループ  
 内 フラダンスグループの発表会(準備含めて10分以内) 定 6組(多数抽選)  
 他同一グループからの複数申し込み、時間の希望は不可

**①②共に**  
 味の素スタジアム人工芝内ステージエリア 費 1人500円  
 運営協力/㈱レアコーポレーション  
 申 4月20日(出)午前9時～30日(休)に体育協会☎から申し込み

**● はらっばスポーツ教室**  
 時 ①幼児クラス(平成25年4月2日～28年4月1日生まれ) / 正午～午後0時50分  
 ②小学生クラス / 午後1時～1時50分 所 ミズノフットサルプラザ調布  
 内 主に運動遊び・ヘキサスロン 定 ①15人②20人(多数抽選) 費 540円  
 持 運動のできる服装、運動靴 申 4月30日(休)までに体育協会☎から申し込み

交通/京王線飛田給駅徒歩5分 詳細は体育協会☎参照  
 特別協賛/味の素グループ・(右記2次元コードからアクセス可)  
 アフラック生命保険㈱ 関(公社)体育協会☎481-6221





**★ 自由参加アトラクション ★**

時 午前9時30分～午後3時30分※受付3時まで  
 ※スケジュールの都合により時間が前後する場合あり。自由参加アトラクションの詳細は市報5月5日号以降でお知らせ

**人工芝**  
 ● タグラグビー体験 ● ボッチャ体験会 ● チア体験 ● グラウンド・ゴルフ体験 ● ネオホッケー体験 など



## 平成31年度(2019) いやしとふれあいの旅事業

京王観光(株)、さくらツーリスト(株)と事業協定を締結し、宿泊料金の割引や宿泊費の助成、調布発着バスツアーなどの保養事業を実施しています。  
 ※内容・日程などは変更になる場合あり

### 市民優待対象施設 (30施設)

※優待内容・宿泊料金などの詳細は、市☎またはチラシを参照

**京王観光(株) (15施設)**  
 東日本復興支援 ● 裏磐梯(福島県) 裏磐梯レイクリゾート(無料送迎バスあり)  
 ● 四万温泉(群馬県) 温泉三昧の宿 四万たむら(無料送迎バスあり) ● 伊香保温泉(群馬県) よろこびの宿 しん喜 ● 水上温泉(群馬県) 源泉湯の宿 松乃井瑞鳳楼 ● 湯田上温泉(新潟県) 越後乃お宿 わか竹 亀甲亭 ● 館山温泉(千葉県) 館山リゾートホテル ● 上諏訪温泉(長野県) すわ苑 ● 蓼科横谷温泉(長野県) 横谷温泉旅館 清流荘 ● 熱海温泉(静岡県) ホテル・サンミ倶楽部 ● 伊東温泉(静岡県) ホテルラヴィエ川良 ● 石和温泉(山梨県) 石和びゅーほてる 本館 ● 石和温泉(山梨県) ホテル花いさわ ● 春日居温泉(山梨県) 民芸風旅館 大棟苑 ● 富士河口湖温泉(山梨県) 山岸旅館 ● 富士河口湖温泉(山梨県) 富ノ湖ホテル

**さくらツーリスト(株) (15施設)**  
 東日本復興支援 ● いわき湯本温泉(福島県) ホテル浜とく ● つくば山温泉(茨城県) つくば山ホテル青木屋 ● 五浦温泉(茨城県) 五浦観光ホテル別館 大観荘 ● 石和温泉(山梨県) ホテル石庭 ● 石和温泉(山梨県) ホテルふじ ● 伊香保温泉(群馬県) ホテルニュー伊香保 ● 草津温泉(群馬県) ホテル高松 ● 水上温泉(群馬県) 水上館 ● 越後湯沢温泉(新潟県) 湯沢グランドホテル ● 湯河原温泉(神奈川県) ニューウェルシティ湯河原 ● 焼津温泉(静岡県) 焼津グランドホテル ● 館山寺温泉(静岡県) 時わすれ開華亭 ● 蓼科温泉(長野県) 蓼科パークホテル ● 別所温泉(長野県) かわせみの宿 ● 昼神温泉(長野県) 湯多利の里 伊那華

**宿泊助成**  
 一定の要件に当てはまる方を対象に宿泊助成を受けることができます。  
 対 市民優待対象宿泊施設に宿泊する方で市内在住の満65歳以上の方、身体障害者手帳・精神障害者保健福祉手帳・愛の手帳をお持ちの方など  
 内 年間2泊を上限として1泊当たり大人2000円、小学生1000円  
 申 宿泊予約後、事前にスポーツ保養施設インフォメーションコーナーへ  
 他 4月27日(出)～5月6日(休)は申請書の預かりのみ。宿泊助成券の即日発行は不可

問い合わせ/●京王観光(株)調布店☎481-1616・つつじヶ丘店☎489-5911・仙川店☎03-5314-3338 ●さくらツーリスト(株)☎482-0050 ●スポーツ保養施設インフォメーションコーナー☎481-7142 (協働推進課)

### 調布発着日帰りバスツアー (市民限定)～6月以降実施分～


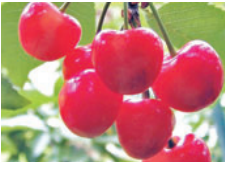
**京王観光(株)**  
 ①6月、②10月、③12月、④平成32(2020)年3月に実施予定  
 ①～④共に☎京王観光(株)

**さくらツーリスト(株)**  
 ⑤6月13日(休)・15日(出)/静岡お茶摘み体験と伊豆のメロン狩り 沼津魚市場と新しく出来た道の駅巡り、⑥7月19日(金)・21日(日)・23日(火)・25日(木)/山梨桃食べ放題 さわやかビーナスライン・車山高原スカイパノラマリフト 蓼科高原でのナチュラルバイキング、⑦8月28日(火)/鉢山植物の宝庫・湯沢高原ロープウェイ 日本三大渓谷・清津峡 釜炊きコシヒカリ膳と一足早い夏のぶどう狩り  
 ※今年度よりさくらツーリスト実施の日帰りバスツアー着地場所に「飛田給」「深大寺」を追加  
 ⑤～⑦共に☎さくらツーリスト(株)

**1泊2日宿泊バスツアー**  
 9月18日(水)・19日(木)/若手 陸中海岸・浄土ヶ浜遊覧船と世界遺産・中尊寺 花巻温泉郷 ※宿泊助成対象  
 ☎さくらツーリスト(株)

### 調布発着日帰りバスツアー (市民限定)～5月実施分～

「信州花フェスタ2019」初夏のさくらんぼ狩り 信州そばと馬刺会席膳  
 定 5月21日(火)  
 時 午前6時20分・せんがわ劇場前、6時30分・国領駅前、6時40分・文化会館たづくり前※集合場所と確定時間は、最終案内書で確認  
 行程/調布出発→道の駅今井 恵みの里(買い物)→信州花フェスタ2019(見学)→信州そば処 榎木野(昼食/信州そば会席膳)→窪田農園(さくらんぼ食べ放題)→調布到着(飛田給駅前午後5時20分頃、神代植物公園前、文化会館たづくり前、国領駅前、せんがわ劇場前午後6時頃) ※交通事情などにより時間が前後する場合あり  
 費 大人1万800円、小人1万200円 最少催行人数/40人  
 他 旅行契約成立後、旅行を取り消す場合は、取消料金がかかる場合あり

**凡例** 日⇒日時 程⇒日程 期⇒期間 時⇒時間 所⇒会場・場所 集⇒集合時間・場所 種⇒種目 対⇒対象 内⇒内容 講⇒講師 演⇒出演・演奏 定⇒定員 費⇒費用 保⇒保育 持⇒持ち物 縮⇒締め切り 申⇒申し込み・申請 他⇒その他 主⇒主催 共⇒共催 後⇒後援 問⇒問い合わせ 画⇒ホームページ E⇒Eメール



# 暮らしの情報

## ボランティア

### ①調布市国際交流協会 (CIFA) 説明会

外国人の日本語学習支援や交流事業などCIFAの活動を知り、ボランティアをしてみませんか。

日 5月16日(休)午後2時～3時30分

文化会館たづくり9階研修室

定 申し込み順30人

活動には要会員登録(年会費2000円)



### ②調布市国際交流協会「子育て中の親の日本語教室(だっこらっこらぶ)」

0歳～未就園児を子育て中の外国人ママに日本語を教えたり、学習中に子どもを見守るボランティアです。

日 毎月第1～4木曜日

時 午前10時～正午

所 子ども家庭支援センターすこやか

定 要会員登録(年会費2000円)

#### ①②共に

電話で調布市国際交流協会事務局 ☎441-6195、または申し込みフォームから申し込み (文化生涯学習課)

### ボランティアガイダンス

日 4月25日(休)午前10時～11時

所 総合福祉センター2階ボランティア活動室

内容 自分の特技を生かした活動をお探しの方、ボランティア活動を始めたいと考えている方に市内での活動の紹介など

定 当日先着15人

費 無料

所 市民活動支援センター小島町コーナー ☎481-7695 (社会福祉協議会)

### 「高齢者会食」調理

日 毎月1回(火～金曜日のいずれか)

所 地域福祉センター

時 午前9時頃～午後3時頃

内容 5人1チームで20人分の献立、買い物、調理、会場準備、会食参加、後片付けまで

所 社会福祉協議会 ☎481-7693

## 仕事・創業

産業労働支援センター 〒182-0022国領町2-5-15市民プラザあくろす3階 ☎443-1217・☎443-1218 industry@chofu-across.jp 専用HPあり

### A 事業者向け「働き方改革関連法への対応」相談会～有給休暇の付与義務が始まりました～

日 4月25日(休)午前9時～午後4時(正午～午後1時を除く) ※1人50分

所 竹内潤也(社会保険労務士)

定 申し込み順6人

### B 事業承継個別相談会

日 4月25日(休) 午後1時～、2時30分～

所 中・小規模企業の経営者・後継者

相談員/東京都多摩地域事業引継ぎ支援センター専門担当者 定 申し込み順2人

所 直近2期分の決算書・確定申告書、会社概要※持参可能な場合のみ

日 4月22日(月)

### C 創業経営相談会

日 ①5月8日(休)②15日(休)③22日(休)④29日(休)

時 ①③正午～午後7時②④午前9時～午後4時(正午～午後1時を除く)

相談員/中野英次(多摩信用金庫職員)

定 申し込み順6人

### D 融資相談会

日 5月9日(休)午前10時～午後4時(正午～午後1時を除く)

相談員/日本政策金融公庫三鷹支店の専門担当者

定 申し込み順5人

### A～D共に

費 無料

所 産業労働支援センター または電話、FAX、Eメールで申し込み



## その他のお知らせ

### 市職員人事異動・退職

#### ●人事異動(4月1日付け)

【部長級4人】

▷行政経営部長兼総務部長(行政経営部長) 今井隆司

▷生活文化スポーツ部オリンピック・パラリンピック担当部長(生活文化スポーツ部オリンピック・パラリンピック担当部長兼生活文化スポーツ部付オリンピック・パラリンピック担当課長事務取扱兼生活文化スポーツ部付参事(調整担当)) 小林達哉▷調布市監査事務局局長(会計管理者) 島貫隆将▷調布市議会事務局参事(調整担当)(子ども生活部次長) 小柳栄

※〔 〕内は旧所属

#### ●退職(3月31日付け)

【部長級2人】

▷小杉茂(総務部長)▷田口学(調布市監査事務局局長)

※〔 〕内は退職時所属

課長補佐級以上の職員の人事異動の内容は市HP参照 人事課 ☎481-7355

### ノー上着・ノーネクタイ運動

市では省資源・省エネルギーを推進するためノー上着・ノーネクタイ運動を実施します。皆さんのご理解をお願いします。

日 5月1日(祝)～10月31日(休)

所 人事課 ☎481-7355

### 菊野台地域福祉センターがリニューアルオープン

4月1日から部屋の貸し出しなどを再開し、2階には、ギャラリーコーナーを新しく設置しました。サークル活動の発表の場としてご利用ください。

所 協働推進課 ☎481-7122



ギャラリーコーナー

### 市民活動支援センター活動スペース「はばたき」の利用休止

市民プラザあくろすの空調設備工事の実施に伴い、以下の期間は市民活動支援センター活動スペース「はばたき」を利用できません。

あくろす空調工事実施期間/4月26日(金)～6月7日(金)

はばたき利用休止期間/5月9日(休)～16日(休)

※倉庫2、紙折り機の利用不可。パソコンコーナー、印刷機は利用可

※上記以外に、工事期間中には、機器の使用制限や空調(エアコン)の使えない期間などあり。詳細はお問い合わせください

所 工事に関して/市民プラザあくろす3階事務室 ☎443-1221、市民活動支援センターの利用について/市民活動支援センター ☎443-1220 (協働推進課)

### ハケ岳少年自然の家 新規予約受付

5月1日(祝)から、次の通り新規予約を受け付けます。

区分	新規予約受け付け分
市内青少年団体(おおむね20歳未満の者で構成する10人以上の団体)	平成31(2019)年11月利用分
市内個人(市内在住・在勤・在学)※青少年団体以外の団体を含む	平成31(2019)年8月利用分

※連泊時は、1泊目の属する月を基準とする

所 ハケ岳少年自然の家(山梨県北杜市高根町清里3545-1) ☎0551-48-2014(土・日曜日、祝日を除く午前9時～午後5時)

※5月1日(祝)のみ電話受付を行います

※個人利用のみハケ岳少年自然の家から申請可

#### 【食事料金変更】

消費税率の改定に伴い、10月1日(火)から食事料金が右表の通り変更になります(社会教育課)

	区分	変更前	変更後
子ども用	朝食	540円	550円
	夕食	865円	880円
大人用	朝食	615円	630円
	夕食	1440円	1460円
共通	昼食	720円	730円

### 調布基地跡地運動広場の利用制限

ラグビーワールドカップ2019と東京2020大会での利用のため、8月26日(月)から当面の間、調布基地跡地運動広場内の自由広場が利用できなくなります。利用再開の時期は決まり次第市HPなどに掲載します。

所 スポーツ振興課 ☎481-7496

### 京王閣競輪開催日

(★本場ナイター開催。無印は場外のみ)

《4月の開催日》

20日(出)・21日(日)・25日(休)・26日(金)・27日(出)・28日(日)

《5月の開催日》

★10日(金)・★11日(出)・★12日(日)・13日(月)・14日(火)・23日(休)・24日(金)・25日(出)・26日(日)

所 東京都十一市競輪事業組合 ☎487-2156 (財政課)



## 催し

### 第50回照明まつり 機材展

映画・映像分野の最新照明機材の展示を行います。

日 4月24日(休)午後2時～5時

所 グリーンホール小ホール

費 無料 所 当日直接会場へ

所 協同組合日本映画・テレビ照明協会 ☎03-5909-3396 (産業振興課)



映画のまち調布

### なんじゃもんじゃ防災コンサート

東京消防庁音楽隊による防災コンサートで、今年で31回目を迎えます。なんじゃもんじゃの木(ヒトツバタゴ)の下で音楽を楽しみませんか。

日 4月25日(休)午後1時30分～2時40分

所 深大寺境内(雨天時は市立深大寺小学校体育館)

費 無料

所 調布消防署 ☎486-0119、深大寺出張所 ☎484-0119 (総合防災安全課)



### 第77回調布市緑と花の祭典

日 4月27日(出)～29日(祝)※荒天中止

時 午前10時～午後5時(最終日は4時まで)

所 調布駅前広場

内容 草花、苗、花木、植木などの販売、本部で球根の安価販売(先着順。1袋100円、各日100袋(27日はガラスオラス、28日はダリア、29日はオキザリス)を午後2時～)、花の種子無料配布、押し花でしおり作り(無料)、緑化相談・募金

所 サボテン健康診断あり(無料。要サボテン持参)

所 調布市緑と花の祭典実行委員会

所 緑と公園課 ☎481-7083



### 読売巨人軍調布市フェスタ

ジャイアンツ球場での2軍戦をお楽しみください。

日 5月25日(出)午後1時～

所 ジャイアンツ球場(川崎市多摩区菅仙谷4-1-1)

内容 試合観戦(対東北楽天イーグルス(イースタン・リーグ)、オンユアマークス(選手と一緒に守備位置につく体験)、ベンチで打撃練習見学、選手とキャッチボールほか

費 小・中・高校生400円、大人1100円※市内在住・在学・在勤の方は運転免許証、学生証、社員証などを提示するか、「市報ちようふ4月20日号」または事前に配布するチラシを持参すれば入場無料

所 オンユアマークス、練習見学、キャッチボールは要事前申し込み。詳細は市HPを参照

所 スポーツ振興課 ☎481-7496





フリーマーケット

4月27日(出)午前10時～午後3時 調布駅前広場
NPO法人ちょうふ自立応援団フリーマーケット担当
489-3160 (文化生涯学習課)

第9回国領千年乃藤まつり

「ちょうふ八景」に選ばれている國領神社の「千年乃藤」は、4月中旬から5月上旬にかけて薄紫色の花房をつけます。遠方からも多くの方が参拝と花見で訪れ、調布の風物詩となっています。



4月28日(日)午前10時30分～午後5時30分、29日(祝)午前10時～午後4時※小雨決行

國領神社境内
お囃子やダンスなどのステージ、お茶席、草遊び、お花見屋台など
国領千年乃藤まつり実行委員会
鈴木 090-3347-9710 (産業振興課)

健全育成推進国領地区委員会「こいのぼりまつり」

4月29日(祝)午前10時～午後2時
市立国領小学校校庭※雨天時は体育館
無料
模擬店やアトラクションあり
小泉 090-8859-6168 (児童青少年課)

お菓子づくりと紅茶を楽しむ会

5月7日(火)午後1時～3時30分頃(受付0時45分～)
文化会館たづくり10階調理室
18歳以上
講話、お菓子づくり、茶話会
献立/スコーン、りんごジャム
鈴木まどか(お菓子教室アトリエまどか主宰)、鈴木了美(日本紅茶協会認定ティーインストラクター)
申し込み順20人
1300円(材料費、保険料含む)
エプロン、三角巾、布巾またはタオル2枚(台・器具拭き用)、手拭タオル、筆記用具
調布市民健康づくり始める会
4月21日(日)午前9時～26日(金)に市民活動支援センター電話代行サービス 498-3381へ(5月6日(休)まで) (健康推進課)

調布フィーリングアーツ 第14回ダンスとバレエライブ2019

心と身体のバリアフリーを育む調布フィーリングア

ーツが日頃の成果を発表します。
5月12日(日)午後4時～7時(3時30分開場)
グリーンホール大ホール
当日先着1000人
無料
ヤスキ cfa.20040124@gmail.com (社会教育課)

木島平村「内山乃雫(雪中貯蔵酒)誕生物語」(第1回目)

酒米ひとごちの田植えと山菜採り体験・木島平の人情にふれる2日間

5月18日(出)・19日(日) 長野県木島平村
午前10時30分・内山転作促進研修センター(龍興寺清水前)
※飯山駅まで送迎希望者は、要事前連絡
20歳以上(市内在住・在勤・在学者優先)
※20歳未満は要相談

<1日目>内山地区の田んぼ(酒米の田植え体験)
昼食(郷土料理)
希望者は馬曲温泉
民宿石川荘(夕食・懇親会・宿泊)
<2日目>民宿石川荘(朝食)
山菜採り・郷土料理づくり体験(昼食)
希望者は酒屋・道の駅立寄り(お土産購入)
※荒天時、行程変更あり

15人 最少催行人数/6人
費大人1万2800円、65歳以上1万1800円
※参加費は市内在住・在勤・在学の方で姉妹都市宿泊費助成制度を利用した場合の料金

タオル、寝間着、洗面道具、汚れても良い服装、長靴(長靴は貸し出しあり※要事前予約)
5月2日(休)までに電話・FAX・郵送・Eメールで〒389-2303長野県下高井郡木島平村大字上木島38-1 木島平観光旅行センター 0269-81-1620・0269-81-1621・kijimadairaorg@gmail.comへ。申込書は郵でめぐる木島平から印刷可
重複の応募は失格 (文化生涯学習課)

姉妹都市木島平村バスツアー(1泊2日) お田植え体験・信州花フェスタ周遊ツアー

5月25日(出)・26日(日)
行程/<1日目>市役所(午前7時15分集合)
そば処樽滝(昼食)
パノラマランド木島平(休憩・着替え)
田植え体験
馬曲温泉
パノラマランド木島平(夕食・宿泊)
<2日目>パノラマランド木島平(朝食)
アスパラ狩り(木島平村農園)
ファームス木島平(買い物)
信州花フェスタ(昼食・散策)
市役所(午後6時予定)
※荒天時、行程変更あり



40人(多数抽選。市民優先)
最少催行人数/25人
費大人1万2000円、中学生・65歳以上1万1000円、小学生以下1万円
※参加費は市内在住・在勤・在学の方で姉妹都市宿泊費助成制度を利用した場合の料金。相部屋になる場合あり。シングル部屋希望は別途2000円

田植えに必要なもの(着替えなど)
※田植えは素足で実施
田植えが5月15日(火)までに届かない場合は要問い合わせ
往復はがきに参加者全員の住所、氏名(ふりがな)、生年月日、性別、電話番号、宿泊費助成制度を利用する場合は「制度利用に同意する」と明記し、5月7日(火)(必着)までに〒182-8511市役所文化生涯学習課「交流クラブ・バスツアー」係 481-7139へ

多摩川流域自治体交流イベントラリー

多摩川流域の各自治体が開催するイベントを訪れ、2つ以上スタンプを集めると抽選で各自治体の特産品の詰め合わせが当たります。

Table with 2 columns: 実施日 (Implementation Date) and イベント名 (Event Name). It lists various events across different municipalities in the Tama River basin, such as '第32回多摩源流まつり' and '夏休み企画「おしえて!武者小路実篤」'.

多摩川流域自治体交流イベントラリー事務局(狛江市政策室) 03-3430-1111 (政策企画課)

5月の主な行事予定

A large section titled '味の素スタジアム★武蔵野の森総合スポーツプラザ' containing detailed schedules for football matches (e.g., FC東京 vs Vファーレン長崎) and other sports events at the Ajinomoto Stadium and Musashino Forest Sports Plaza.

市内で開催される東京2020オリンピック・パラリンピック競技
7人制ラグビー、近代五種(水泳、馬術、ランニング、射撃)、サッカー
東京スタジアム(味の素スタジアム)
近代五種(フェンシング)、バドミントン、車いすバスケットボール
武蔵野の森総合スポーツプラザ
自転車(ロードレース)スタート会場
武蔵野の森公園
詳細は市の特設ページ(2次元コード)からアクセス可を参照



講座・講演会

実技講座

◎囲碁入門講座(全2回)

期①5月3日(祝)②17日(金)
午前9時～11時30分
文化会館たづくり10階1001・1002学習室
講師 織田信八良、菊池忠浩
定申し込み順30人
費無料
備筆記用具
主調布市文化協会
運営/調布囲碁連盟
期④4月21日(日)午前9時から木村☎090-3048-9953へ

◎暮らしの中の書～表書を美しく書く～(全2回)

期①6月7日(金)②21日(金)
午前10時～正午
文化会館たづくり10階1002学習室
講師 竹内克己(祥峰)(実務書道家、日本賞状技法士協会1級会員)
定申し込み順15人
費1500円(小筆・資料代)
備硯、文鎮、墨汁、ティッシュペーパー、筆記用具
主調布市文化協会
運営/調布市書道連盟
期④4月21日(日)午前9時から金井☎080-3082-1962へ(文化生涯学習課)

母の日のハーバリウム

日5月11日(出)午後1時～3時
市民プラザあくろす3階会議室2
対20歳以上
内2種類(プラスチック瓶、ペン型)のハーバリウム作り
講師 NPOフラワーセラピー研究会東京多摩南地区フラワーセラピスト
定申し込み順16人
費2600円(材料費含む)
備筆記用具、はさみ、ピンセット、エプロン、作品持ち帰り用袋
期④4月22日(月)午前9時30分から電話または直接市民プラザあくろす指定管理者☎443-1211へ(男女共同参画推進課)



普通救命講習会(AED講習)

いざという時に大切な命を守るため、応急手当の技術を身につけておきましょう。
日5月18日(出)午前9時～正午
健康活動ひろば(布田5-46-1)2階活動室A・B
対市内在住・在勤・在学の方
内心肺蘇生法、AED取扱方法など(認定証交付)
講師 東京防災救急協会指導員、調布消防署員
定申し込み順25人
費1400円(テキスト代、当日持参)
備筆記用具
期④5月10日(金)までに電話で調布消防署警防課☎486-0119へ(健康推進課)



ちょうふの各館だより

郷土博物館

〒182-0026 小島町3-26-2
☎481-7656 0481-7655
開館時間/午前9時～午後4時 入場料/無料
休館日/月曜日(祝日の場合は直後の平日)

- 常設展示「調布の歴史」(2階展示室)
●郷土学習展「ちょっと昔の暮らし」(1階展示室)
●ギャラリー展示「市民のおくりもの～くらしの道具～」(2階ギャラリー)
●白鳳三仏初展覧 深大寺寺宝展

武者小路実篤記念館

〒182-0003 若葉町1-8-30 専用印あり
☎03-3326-0648 03-3326-1330
開館時間/午前9時～午後5時
入場料/大人200円、小・中学生100円、市内在住の65歳以上無料
休館日/月曜日(祝日の場合は直後の平日)

- 春季展「鉛筆の表現」～スケッチと水彩画を中心に～
●展示室休室
●次回展示予告
●初夏の自然観察会



武者小路実篤「安子婦人像」1936年



図書館

中央図書館 〒182-0026 小島町2-33-1
文化会館たづくり4・5・6階
☎441-6181 0441-6183

専用印あり 携帯版http://www.lib.city.chofu.tokyo.jp/i/

●開館時間と4・5月の休館日

Table with columns for library name, opening hours, and closure days for April and May.

●展示「考えよう 自分の働き方」

働き方に関する資料だけでなく、国の政策も紹介しています。
期5月26日(日)まで
中央図書館4階
●近隣8市の図書館の利用
調布市民は、三鷹市・狛江市・八王子市・府中市・町田市・日野市・多摩市・稲城市の図書館を利用できます。



●子どもの本を読む会

児童文学の古典や新刊を取り上げ、意見や感想を交換します。新刊書の案内など情報交換もしています。
期原則奇数月第3火曜日
期午前10時～11時45分
文化会館たづくり内会議室
市内在住・在勤・在学の18歳以上
期当日直接会場へ

◎5月の定例会

日5月21日(火)午前10時～11時45分
文化会館たづくり6階601会議室
内「熊とにんげん」「タイコたたきの夢」
中央図書館

●子ども読書の日

4月23日は子ども読書の日です。2018年に出版された児童書を中心に選んだ推薦図書リスト「子どものほん2019」を、4月24日(水)から各図書館で配布します。

共催事業

A初めての人のための読書会(前半)

一冊の本を読み、気軽に感想を語り合う会です。各回ごとの参加もできます。
期・内①5月11日(出)・思い出トランプ(向田邦子著)
②6月8日(出)・四十一番の少年(井上ひさし著)
③7月13日(出)・夢十夜(夏目漱石著)
④9月14日(出)・冷い夏、熱い夏(吉村 昭著)
期午後1時30分～3時30分
文化会館たづくり内会議室(①のみ8階スタジオ)
定申し込み順20人※①は15人。初参加の方優先
期10月以降に後半(4回)あり

B公開読書会「宮の下読書会」

日5月14日(火)午前10時～正午
宮の下分館
内「わたしの普段着」(吉村 昭著)
定申し込み順5人

A・B共に

調布青木塾(社会教育指導員) 費無料
期④4月21日(日)午前9時から、直接または電話で図書館読書推進室、アカデミー愛とぴあ(文化会館たづくり10階) ☎441-6328(午前9時～午後5時)へ

広告の欄

掲載の申し込み/株式会社(広告代理店、多摩川5-9-4 インペリアル京王多摩川フラット103号) ☎443-6681・0443-6682
広告料/1号・2号:1枠3万円、3号(オビ):1枠1万5000円(前払。デザイン・版の制作費・消費税広告主負担)
※広告料収入は市報ちょうふの印刷製本費用の一部に充当しています(広報課)

Sanrity Chofu advertisement for nursing care services, including contact information and service details.

Wedding party advertisement for 44th anniversary, featuring a photo of a couple and contact details for a free consultation.

Language exchange program advertisement for English/Australia/Singapore/Canada, including participant recruitment and contact info.

●文化会館たづくり4・5月の休館日

期4月22日(月)・23日(火)、5月27日(月)・28日(火)
期(公財)調布市文化・コミュニティ振興財団☎441-6111 (文化生涯学習課)



# ちょうふの公民館だより

●月曜日休館 ●申し込み/原則、電話または来館で ●費用/記載のない場合は無料

## 東部公民館

〒182-0003 若葉町1-29-21  
☎03-3309-4505 ☎03-3305-3456

### ●東部コンサート

「ピアノ五重奏で廻る世界音楽の旅」

日 5月18日(土)午後2時～3時30分

楽 シューマン、フランクのピアノ五重奏曲より第1楽

章、ショスタコーヴィチの作品、星に願いを ほか

楽 佐々木京子(ピアノ)、有吉幸乃(ヴァイオリン)、

河西真緒(ヴァイオリン)、白下水月(ヴィオラ)、木

村珠海(チェロ)

楽 申し込み順50人

日 4月23日(火)午前9時から受け付け

楽 未就学児の入場不可

### ●家庭料理教室

「調布野菜を味わう初夏の献立

～食品ロスを出さない「食べっきり」おかず」

(全3回)

地元調布産の旬の食材を使った献立で、食材を美味

しく使い切る工夫を学びます。

日・楽 ①5月24日(金)・初夏野菜の温サラダほか3品②

31日(金)・彩り野菜の和風酢豚ほか3品③6月7日(金)・

パプリカのカップグラタンほか3品※詳しい献立は市

楽 参照

日 午前10時～午後1時

楽 牧 弘美(料理研究家)

楽 14人(多数抽選。市民優先)

費 3300円(材料費(3回分)。5月17日(金)までに持参)

楽 エプロン、バンダナ、ハンドタオル、筆記用具

楽 往復はがきに住所、氏名(ふりがな)、電話番号を

明記し、5月10日(金)(必着)までに東部公民館「家庭

料理教室」係へ

## 西部公民館

〒182-0035 上石原3-21-6  
☎484-2531 ☎484-3704

### ●子育てセミナー

「仲間と出会い、子どもと自分を育てよう」(全15回)

日 程	テ ー マ
① 5月31日(金)	まずはお互いに知り合おう
② 6月7日(金)	市の子育て支援を知ろう
③ 14日(金)	子どもの権利ってなに?
④ 21日(金)	日常の子育てを見つめ直そう
⑤ 28日(金)	子どもの命に関わって
⑥ 7月5日(金)	つながるということ
⑦ 12日(金)	話し合い
⑧ 19日(金)	戦争のない平和な時代を
⑨ 9月6日(金)	話し合い
⑩ 13日(金)	手作り絵本を楽しもう
⑪ 20日(金)	働くということ
⑫ 27日(金)	子どもの学習支援に関わって
⑬ 10月4日(金)	ハンドベル音楽でつながろう
⑭ 11日(金)	感想文を持ち寄ろう
⑮ 18日(金)	自主企画を楽しもう

日 午前10時～正午 楽 子育て中の方 楽 ①⑦⑨⑭⑮

部 公民館職員②子ども政策課職員③④梶原政子(元幼

稚園園長)⑤武山ゆかり(医療ソーシャルワーカー)

⑥進藤美左(たんぼぼの会役員)⑦山崎瑞江(たんぼ

ぼ文庫代表)⑩塩山さおり(絵本講師)⑪青山富美江

(おたすけママ代表)⑫西牧たかね(市子ども・若者

支援事業ここあ学習コーディネーター)⑬ハンドベルデュオ・

ベリーラブ 楽 申し込み順20人

楽 1歳6カ月以上就学前(楽 12

人 費1000円(おやつ代)。保

育オリエンテーション:5月24日(金)午前10時～11時※

親子で要出席) 楽 電話または直接公民館へ

## 北部公民館

〒182-0014 柴崎2-5-18  
☎488-2698 ☎488-2787

### ●子ども科学教室「は～ん?反射ってなんだろう

～水の万華鏡を作る～」

鏡などを使って、光の反射の実験をします。

日 5月18日(土)午前10時～11時30分  
楽 小学2～6年生  
楽 坂口美佳子(科学読物研究会会員)  
楽 24人(多数抽選) 費250円(材料費。当日持参)  
楽 筆記用具、はさみ、汚れてもよいタオル、セロハン  
テープ、のり、ラップの芯1本(直径3cm以上、長さ  
15cm以上)、持ち帰り用ビニール袋  
楽 往復はがきに住所、氏名(ふりがな)、学年、電話  
番号を明記し、4月30日(休)(必着)までに「子ども科  
学教室」係へ

### ●親子ふれあい教室

「ヒップミックでリズムとダンス体験」(全3回)

ストレッチ、手遊び、パルーン遊び、チアダンスな

どを体験します。

日 ①5月18日(土)②6月1日(日)③15日(日)

日 午前10時30分～正午 楽 2～3歳児と保護者

楽 山田里菜(Hipmic公認イ

ンストラクター)

楽 10組 楽 裸足になれる動

きやすい服装、飲み物、汗

拭き用のタオル

日 4月23日(火)午前9時から

受け付け



### 生涯学習サークル体験事業

#### ●ソーシャルダンス「コスモスフレンズ会」(全4回)

日 ①5月10日(金)②17日(金)③24日(金)④31日(金)

日 午前10時～正午

楽 下布田ふれあいの家

楽 初心者

楽 全国共通の社交ダンスの基本ステップ(ワルツ、

タンゴ、ブルースなど)を学習

楽 申し込み順5人

費 200円(資料代)

楽 運動靴で可。ジーパン・タイトスカート不可

日 ①5月8日(水)までに生涯学習情報コーナー☎441

-6155(土・日曜日、祝日、たづくり休館日を除

く午前9時～午後5時(正午～午後1時を除く))

楽 (文化生涯学習課)

# 市民の広場

●記事の内容などは直接問い合わせ先へ連絡をお願いします。掲載を希望する方は必ず掲載基準を読んでからお申し込みください。申し込みが多い場合掲載できないことがありますので、あらかじめご了承ください。(広報課)

### 催し

■第44回あすなろ絵画展 日 4月24日(火)～28日(土)午前10時～午後5時(最終日4時まで) 楽 文化会館たづくり2階 楽 無料 楽 山賀☎483-1658

■仙川地図研究所と歩く 春のせんがわまち歩き 日 4月28日(日)午後0時45分～4時(仙川駅前集合) 楽 無料 楽 小森☎070-5594-5193※主に仙川駅南側のエリアを歩きます。動きやすい服装でお越しください

■親子自然観察会～ひかり輝く春の花と生き物を探そう～ 日 5月11日(土)午前9時30分・水生植物園(神代植物園付属)

集合 楽 大人300円・子ども100円(資料代・保険料) 楽 ☎090-6650-2121※小学生以下保護者同伴。小雨決行。定員:申し込み順20人。電話またはEメール(楽 kztzukuda@hi-ho.ne.jp)で申し込み

■南アジアの食文化講座～チベット風味～ 日 ①5月11日(土)②6月1日(日)午前10時～正午 楽 文化会館たづくり8階 楽 1000円(資料代。学生無料) 楽 山田☎488-0741※講師:カルキ・プルナ・バハドゥール(東京外国語大学海外事情研究所特別研究員)

■ボーイスカウト調布第3団「冒険へ挑戦と宝さがし」 日 5月12日(日)午前10時～午後1時30分 楽 児童学園(佐須町5

-28-1) 楽 無料 楽 阿部☎487-9018※ご家族どうぞ。入隊説明会あり

■第51回調布工芸美術協会展 日 5月13日(月)～19日(日)午前10時～午後6時(初日正午から、最終日5時まで) 楽 文化会館たづくり2階 楽 無料 楽 大山☎482-8429※ギャラリーートあり

■第15回調布囃の会公演 日 5月26日(日)午後3時～(2時30分開場) 楽 グリーンホール小ホール 楽 500円(施設等使用料) 楽 北田☎482-3062※4月20日(土)からグリーンホール・文化会館たづくりで入場券販売

会 員 募 集	サ ー ク ル 名	活 動 日 時	活 動 場 所	入 会 金	会 費	問 い 合 せ	備 考
会 員 募 集	合唱団「あざみの花」	月2回木曜日午前10時～正午	文化会館たづくり	ナシ	月2000円	中島☎090-8014-4280	創立20周年を記念して男女会員を大募集。年1回の発表会あり
	神代囃基クラブ	毎週水・土・日曜日、祝日午後1時～5時	金子地域福祉センター	1000円	月1000円	松田☎080-5527-6952	初心者から高段者まで。女性歓迎
	和恵会(茶道・裏千家)	第2・3木曜日午前10時～午後4時	総合福祉センター	ナシ	月2000円	丸山☎090-6122-5190	初心者も経験者も大歓迎です
	調布グラウンドゴルフ同好会	毎週①火曜日②水曜日 午前9時30分～11時 ③木・日曜日	①柴崎公園②大町スポーツ施設③多摩川河川敷	ナシ	月300円	増田☎080-5386-8860	初心者歓迎。貸クラブあり
	味楽会(男の料理教室)	第1土曜日午前9時～午後1時	市民プラザあくろす	ナシ	月2000円	伊藤☎090-7702-8530	初心者大歓迎。和洋中など楽しく
	調布カラオケクラブ	①第1・3水曜日午後1時30分～3時30分 ②第1・3土曜日午後7時～9時	①文化会館たづくり ②総合福祉センター	2000円	月3000円	藤井☎0422-44-9285	初心者歓迎。個人指導あり。ポピュラーから演歌
	北の杜 青和会(茶道・裏千家)	第2・4木曜日午前10時～午後1時	北部公民館	2000円	月3000円	及川☎482-5190	初心者歓迎。気楽にお茶を
暮楽会(囃基クラブ)	毎週水曜日午後1時～4時30分	文化会館たづくり	1000円	月2000円	木村☎090-3048-9953		

**庭木1本からお手入れOK!** 見積無料

- ★庭木1本より明瞭料金
- ★土日でもOKです
- ★トイレはお借りしません
- ★お茶はご遠慮します

「市報ちょうふ」を見てと伝えると  
生垣剪定幅1m・高さ2m以下  
通常2,000円  
先着10名様1,000円!

1本からの  
お庭サービス **ガーデンエクスプレス**  
●調布支店 調布市東つつじヶ丘1-1-13  
☎03-6379-6353

営業時間  
9:00～17:00

府中の森芸術劇場 府中市浅間町1-2 京王線東府中駅北口徒歩約7分

府中の森クラシックコレクション  
**福田進一×藤木大地**  
デュオリサイタル  
5/19(日)14:00開演 ウィーンホール  
[全席指定] ¥4,000 [未就学児入場不可]  
[出演]キター:福田進一 カウンターテナー:藤木大地  
[曲目]マルティニ:愛のよこほり  
パースタイン:シンプル・ソング  
ハロウ:大聖堂(キターソロ) ほか

府中の森クラシックコレクション  
**三浦一馬多々良ギタリスト**  
6/22(土)14:00開演 ウィーンホール  
[全席指定] ¥3,500 [未就学児入場不可]  
[出演]バンドネオン:三浦一馬 ヴァイオリン:西江辰郎  
ピアノ:山田武彦 コントラバス:高橋洋太  
[曲目]ドビュッシー:月の光  
アラウ:響への独奏  
ピアノ:リベラタノ ほか ©Shigetaka Inoue

■チケットふちゅう 受付/10:00-18:00 ■チケット.net (24時間受付/要登録)  
☎042-333-9999 チケふ.net 検索

地域密着がモットーです  
“タクシー”のご利用は  
**安心・安全な**  
**イースタンタクシー**  
= EM無線コールセンター =  
☎042-486-9311

**乗務員募集中** 東京消防庁より「応急手当奨励事業所」に認定されました。  
**イースタンモーターズ調布株式会社**  
お問い合わせ ☎042-442-1491  
調布市深大寺北町6-6-9 http://www.eastern-group.co.jp

★紙面上では市外局番042の表記を省略しています ★講師や出演者の方の敬称を省略しています  
★「全〇回」と表記している事業は全日程参加が原則です





# 5月の相談案内



相談名	内容	相談員	日程	時間など
予約制※1	法律	弁護士	11日(土) 7日(火)・10日(金)・14日(火)・17日(金)・21日(火) 24日(金)・28日(火)・31日(金)	午前9時～午後1時 園16人 午後1時～5時 園16人 (10日(金)は8人)
	相続等の書類作成 年金・社会保険	行政書士 社会保険労務士	14日(火)・28日(火) 9日(休)	午後1時～4時 園6人
	税務	税理士	17日(金) ※税理士会主催の相談は下記「税務相談(予約制)」参照	
	不動産取引	宅地建物取引士	10日(金)・17日(金)・24日(金)・31日(金)	
	登記	司法書士	17日(金)	
	土地家屋調査測量	土地家屋調査士	17日(金)	
総合相談日	法律、税務、不動産取引、登記、土地家屋調査測量に関する各種相談	有資格者	17日(金)	午後1時～4時
随時予約※2	心	公認心理師 専門相談員	7日(火) 9日(木)・16日(木)・23日(木)	午後1時～4時 園3人
	交通事故	専門相談員 弁護士	8日(火)・22日(火)・29日(火) 15日(火)	午後1時～4時 園4人 午後1時～3時30分 園3人
当日先着順※3	人権の上	人権擁護委員	22日(火)	午後1時～4時
	市政・行政	行政相談委員	8日(火)	
	家庭	専門相談員	13日(月)・20日(月)・27日(月)	

無料  
所 市民相談課 (市役所2階)  
☎481-7032

### オンブズマン相談室

市政に関する苦情など、気軽にご相談ください。オンブズマンが中立的な立場で簡易・迅速に対応します。  
日 第1～4水曜日(祝・休日を除く) 午後1時～5時  
所 市民相談室(市役所2階) ☎481-7418

### 創業・経営・職業相談

- 創業・経営相談(予約制)  
日 月～土曜日(第3月曜日、祝・休日を除く) 午前9時～午後5時※水曜日は午後8時まで  
所 産業労働支援センター(市民プラザあくろす3階) ☎443-1217
- 職業相談・職業紹介  
日 月～金曜日(祝・休日を除く) 午前9時～午後5時  
所 ハローワーク府中 調布国領しごと情報広場 ☎480-8103
- ちょうふ若者サポートステーション就労相談(予約制)  
日 月・火曜日、木～土曜日(第3月曜日、祝・休日を除く) 午前10時～午後6時 園15～39歳  
所 ちょうふ若者サポートステーション(市民プラザあくろす2階) ☎444-7975

### 子育て相談

- すこやか相談コーナー(子ども・家庭総合相談)  
日 午前9時～午後5時(第3土曜日とその翌日を除く)  
専用 ☎481-7731(匿名可) ※来所相談は要予約  
所 子ども家庭支援センターすこやか
- ひとり親相談 日 月～金曜日(祝・休日を除く) 午前8時30分～午後5時15分  
所 子ども家庭課(市役所3階) ☎481-7095
- 育児相談 日 月～金曜日(祝・休日を除く) 午前9時～午後5時(園) 園120-820-323、東京YWCAまきば保育園 ☎483-5208 日 月～金曜日(祝・休日を除く) 午後1時～4時(園) 各公立保育園 園各公立保育園または保育課 ☎481-7132
- 子育てひろば(子育て相談) 日 月～金曜日(祝・休日を除く) 午前9時～午後5時 園各児童館 園各児童館または児童青少年課 ☎481-7534
- 子どもの発達に関する相談(予約制)  
日 月～金曜日(祝・休日を除く) 午前10時～午後4時  
所 子ども発達センター相談専用 ☎486-3200

### 税務相談(予約制)

日 木曜日(祝・休日を除く) 午前10時～午後4時  
所 東京税理士会武蔵府中支部(小島町1-34-1 エクレール調布3階) ☎488-5550

### 子ども虐待相談(気付いたら・疑ったら)

- すこやか虐待防止ホットライン ☎0120-087-358  
日 午前9時～午後5時(第3土曜日とその翌日を除く)
- 多摩児童相談所 ☎042-372-5600 日 月～金曜日(祝・休日を除く) 午前9時～午後5時
- 東京都児童相談センター ☎03-5937-2330(夜間・休日緊急連絡先)
- 児童相談所全国共通ダイヤル ☎189(24時間)

### 教育相談(お子さんの心理・学校生活の心配ごと)

- 来所相談 ☎481-7633 (お子さんの心理に関する相談・予約制)
- 電話・ファクス相談(匿名可) ☎481-7777 ☎499-1616
- 就学相談 ☎481-7634 (学校教育の場で特別な支援が必要なお子さんの就学・転学などに関する相談) 日 月～金曜日(祝・休日を除く) 午前9時～午後6時  
所 教育相談所(教育会館6階) ☎481-7633
- 東京都教育相談センター(教育相談一般・いじめ) ☎0120-53-8288(24時間)

### 不登校や引きこもりなどに関する相談

日 月～金曜日(祝・休日を除く) 午前10時～午後8時 ※木曜日のみ午前10時～午後5時  
所 おおむね中学生以上の方と家族  
所 総合福祉センター5階「ここあ」 ☎452-8816

### 消費生活相談(悪質商法、契約トラブルなど)

日 月～金曜日(祝・休日を除く) 午前9時～午後3時30分(正午～午後1時を除く。来所相談は3時まで)、第2土曜日午前9時～正午(電話相談のみ)  
所 来所相談は要事前予約  
所 消費生活センター(市役所3階) 予約・相談 ☎481-7034

### 男女共同参画推進センター相談室

- 面接相談(予約制) ☎443-1213  
園 1歳以上就学前(予約制)  
女性の生きかた相談 日 第2・3・5木曜日、第2・4金曜日 午前10時～午後3時50分  
女性のための法律相談 日 第1・2火曜日 午前10時～午後0時15分、第4火曜日 午後4時10分～7時  
女性のヘルスケア相談(思春期～更年期) 日 第5水曜日 午後2時～4時55分  
女性のための仕事&生活サポート相談 日 第5金曜日 午前10時～午後3時50分  
働く女性の人生相談 日 第2水曜日 午後5時～7時50分
- 電話相談～女性の生きかた相談 専用 ☎443-1233  
日 第2・3木曜日 午前10時～午後3時30分(正午～午後1時を除く) 所 男女共同参画推進センター ☎443-1213
- 配偶者暴力(DV)・交際相手暴力(デートDV)相談 日 毎日午前9時～午後9時  
所 東京ウィメンズプラザ ☎03-5467-2455

### 福祉・高齢者相談

- 地域包括支援センター高齢者保健福祉相談 日 月～土曜日(祝・休日を除く) 午前9時～午後6時(土曜日は5時まで) ※緊急電話相談は24時間受け付け。一部センターで時間外や日曜日などの相談あり。詳細は各センターへ問い合わせ  
所 各地域包括支援センター はなみずき ☎441-5763/ちょうふの里 ☎441-6655/せいじゅ ☎483-1358/ちょうふ花園 ☎484-2285/調布八雲 ☎484-8011/至誠しばさき ☎488-1300/ときわぎ国領 ☎050-5540-0860/ゆうあい ☎481-4973/つつじヶ丘 ☎03-5315-5400/仙川 ☎03-5314-0030
- 高齢者福祉相談 日 月～金曜日(祝・休日を除く) 午前9時～午後5時  
所 高齢者支援室(市役所2階) ☎481-7150
- ちょうふ在宅医療相談室 日 月～金曜日(祝・休日を除く) 午前10時～午後3時  
所 調布市医師会 専用 ☎480-2751

### 電話相談

調布市社会福祉協議会 専用 ☎481-5111  
日 月～金曜日(祝・休日を除く) 午後1時～4時

**あいプラングループ**  
**日本互助会**

「家族葬」のことなら日本互助会へ  
**〈会員募集中!〉**

日本互助会 お客様相談センター  
**☎0120-050-500**

日本互助会  
調布多摩川ホール  
調布市多摩川5丁目1-4  
京王相模原線「京王多摩川駅」徒歩1分

● 式場①②(各、約24名) ● 会食室 ● 安置室  
● 親族控室(和室・トイレ・洗面台・浴室)  
● 相談室 ● 駐車場  
※法要会場としても利用可能です。

**補聴器で** 補聴器の体験貸し出し

あなたの聞こえをお手伝い  
認定補聴器技能者  
店長 佐野和弘

『ご自宅体験』実施中!  
国領町2-5-15 コクティニー1階 ☎0120-3341-63  
**補聴器のウインク佐野**  
午前10時～午後7時30分 (定休日水曜)

**相続税専門**

相続税申告・農地の相続・事業承継  
生前贈与・遺言書・遺産分割協議書

**早川淳一税理士事務所**

豊富な経験と実績

親切丁寧がモットー

土日祝日予約相談可

お問い合わせ 調布市小島町1-11-6 エンケ502  
**☎042-426-4568**



# 10連休中(4月27日(土)~5月6日(休))の窓口・施設などの休業・開館状況

4月27日(土)~5月6日(休)の10連休中の市の業務や施設は、原則、これまでの休業・開館と同様です(市役所(本庁)、神代出張所などは土・日曜日、祝日原則休業※休日窓口などは右記の通り)。連休中に開館する施設は次の通りです。

◎**連休中開館する施設** ※=定期休館日あり  
 図書館、文化会館たづくり、グリーンホール、せんがわ劇場、総合体育館、子ども家庭支援センターすこやか、児童館、青少年ステーションCAPS、青少年交流館、地域福祉センター、武者小路実篤記念館、公民館\*、郷土博物館\*、多摩川自然情報館  
**教育会館** / 2階会議室のみ連休中も開館  
**市民プラザあくろす** / 会議室などの貸し出し、市民活

動支援センターのみ利用可  
**総合福祉センター** / 4月27日(土)・28日(日)のみ開館  
**老人憩いの家** / 4月27日(土)のみ開館  
 住民票などの発行窓口は休業。そのほかの施設・窓口などの詳細は市HP参照

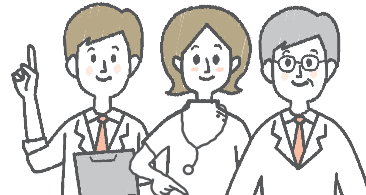
◎**ごみの収集**  
 通常通りの収集を実施。収集日はごみカレンダーやごみアプリを参照。

## ※住民票などの発行や各種戸籍手続きなどの窓口業務

- 4月28日(日)午前9時~午後1時は、市民課・保険年金課・納税課の休日窓口を開設。マイナンバーカードに関する手続きは不可
- 自動交付機(庁舎管理員室前(市役所1階)):  
4月30日(休)~5月2日(休)は改元に伴うシステム改修のため利用不可。
- 婚姻・出生・死亡などの戸籍の届け出:  
庁舎管理員室(市役所1階)に提出。

## 休日診療当番医

4月末 (市報3月20日号から、28日(日)の当番医が変更になっています)



日程	医療機関名・診療科目	電話番号	所在地
28日(日)	松山眼科(眼)	485-8836	布田2-21-9アイビス調布101
	ささもとこどもクリニック(小・アレルギー)	498-4153	飛田給1-41-5TOビル2階
	辻医院(内)	482-2891	下石原3-60-4
29日(祝)	森末歯科医院(歯)	489-9387	飛田給1-23-11 itビル202
	林クリニック(皮)	487-3778	布田1-36-8真光書店ビル4階
	村上こどもクリニック(小・アレルギー・内)	03-3300-4633	仙川町3-7-15
30日(休)	福地クリニック(循・内)	441-5038	布田4-20-3マートコート調布サザン1階
	ひろみ歯科医院京王仙川(歯)	03-3308-8241	仙川町1-12-40
	川島耳鼻咽喉科医院(耳鼻咽)	498-3300	布田3-47-2
5月1日(祝)	五島医院(内・小)	486-3535	西つつじヶ丘1-21-3
	くろかわクリニック(内)	444-4880	国領町5-70-2サン・ルーシー2階
	ふたば歯科・矯正歯科(歯)	452-8935	西つつじヶ丘3-14-1メンサンライズ1階

## 5月

日程	医療機関名・診療科目	電話番号	所在地
1日(祝)	古沢眼科(眼)	484-0002	布田1-36-8真光書店ビル3・4階
	井上博文クリニック(内・皮・小・アレルギー)	499-5155	西つつじヶ丘3-30-28-101
	榎本内科クリニック(内)	444-0456	飛田給2-12-9飛田給ハイム1階
2日(休)	森末歯科クリニック(歯)	482-1830	調布ヶ丘4-4-3
	金子レディースクリニック(産・婦)	426-7800	調布ヶ丘3-19-13
	桐生クリニック(内・小・胃腸・循)	482-3069	小島町2-40-10
3日(祝)	せき循環器内科クリニック(循内・内)	487-1505	小島町1-14-3ヒューリック調布2階
	木村デンタルオフィス仙川(歯)	03-5384-6500	仙川町1-27-25仙川デルタスタジオ1階
	ワタナベヒフ科クリニック(皮)	441-2223	西つつじヶ丘3-26-3栄和第2ビル2階
4日(祝)	柴崎ファミリークリニック(内・小)	440-3545	菊野台2-23-5サニーアイランドビル3階
	つつじヶ丘クリニック(胃腸・内・外)	499-8220	西つつじヶ丘1-2-1
	ロゴスデンタルクリニック(歯)	443-1182	小島町2-51-1
5日(祝)	せしもクリニック(皮・アレルギー・形外)	443-1241	小島町2-45-6
	西田医院(小・内・外)	483-1350	柴崎1-64-13
	国領めいようクリニック(内)	440-1515	国領町8-6-8
6日(休)	名取歯科医院(歯)	486-4166	小島町3-63-5
	田平産婦人科医院(産婦)	483-3437	西つつじヶ丘3-21-5
	にわファミリークリニック(内)※小児科診療一部可	443-1120	西つつじヶ丘4-23-58-101
12日(日)	仙川町クリニック(内・消)	03-5384-4343	仙川町1-9-37キクチマンション103
	柳沢歯科医院(歯)	485-7123	菊野台3-36-2
	ココティエ国年眼科クリニック(眼)	488-9204	国領町2-5-15ココティエB104
19日(日)	にしぼりこどもクリニック(小)	444-5560	下石原2-6-14
	須藤クリニック(外・内・消・肛・リハビリ)	498-1151	国領町5-28-8-100
	乙黒歯科クリニック(歯)	480-4118	西つつじヶ丘3-26-6栄和ビル1階
26日(日)	磯崎整形外科(整外)	482-4919	布田2-51-6みこしビル3階
	ぬきいこどもクリニック(小・アレルギー)	440-0215	国領町4-8-1プラザパレット2階
	木内クリニック(内・外)	03-3307-7411	西つつじヶ丘2-14-14
5月19日(日)	仲島医院歯科(歯)	03-3300-0755	若葉町1-27-5
	津田整形外科(整外)	487-0099	国領町2-13-5
	いしいこどもクリニック(小)	483-0101	調布ヶ丘3-19-12
5月26日(日)	すぎさか胃腸クリニック(胃腸・消・内)	03-5315-8858	仙川町1-50-1パール仙川Ⅲ3階
	フルセン歯科(歯)	499-7757	国領町3-3-13プラザながかわ2階
	しまだ整形外科(整外)	03-5429-1166	入間町3-15-10
5月31日(日)	まりあクリニック(内・小)	442-2188	国領町4-14-10
	つつじヶ丘神代クリニック(内)	443-2246	西つつじヶ丘4-15-5
	しじみデンタルクリニック(歯)	426-3790	布田1-10-10スナガコート1階

←←← 5月の相談案内は15面に掲載しています

診療時間/午前9時~正午、午後1時~5時 ※休日診療は急病者のための診療です。医療機関は変更となる場合あり。診療時間も含め、各医療機関に確認してからお出掛けください  
調布健康推進課 ☎441-6100

## 市内救急病院

- 調布病院 下石原3-45-1  
☎484-2626  
北多摩病院 調布ヶ丘4-1-1  
☎486-8111  
調布東山病院 小島町2-32-17  
☎481-5511  
※当日の診療科目を事前に電話でご確認ください

## 救急医療機関案内(24時間)

- 調布消防署 ☎486-0119  
救急相談センター ☎#7119  
※ダイヤル回線からは☎042-521-2323(消防庁テレホンサービス)へ  
消防庁テレホンサービス ☎042-521-2323  
東京都医療機関案内サービス  
“ひまわり” ☎03-5272-0303  
☎「東京都医療機関ひまわり」

## 小児初期救急平日準夜間診療 ☎03-3488-2061

- ☎月~金曜日(祝・休日、年末年始、病院が指定した日を除く)  
午後7時~10時(受付は9時30分まで)  
☎東京慈恵会医科大学附属第三病院 内 狛江・調布小児初期救急平日準夜間診療室  
☎小児科 ※必ず電話連絡の上、お越しください

## 休日夜間急患診療所 ☎484-1455

- ☎土・日曜日、祝・休日、年末年始  
午後7時~10時(受付は9時45分まで)  
☎調布市医療ステーション1階(小島町3-68-10)  
☎内科小児科系※日によって担当医師の専門分野が異なりますので、必ず電話連絡の上、お越しください

調布市の世帯数と人口 平成31年4月1日現在 ( )は対前月比	世帯数	日本人	外国人	総数	人	男	日本人	外国人	総数
		117,003	2,478	119,481 (743増)			112,807	2,282	115,089 (264増)
					女	118,422	2,294	120,716 (455増)	
					計	231,229	4,576	235,805 (719増)	

●国民健康保険税の納め忘れはありませんか 平成30年度国民健康保険税第8期(2月28日納期)の納付期限が過ぎています。納付期限が過ぎた納付書はコンビニエンスストアでは納付できませんので、納め忘れがある方は納付書裏面記載の金融機関で納めてください。納付書がない方は、再発行しますので保険年金課へ連絡してください。 ☎保険年金課(市役所2階) ☎481-7055・6