

武蔵野の森公園 健幸ウォーキング教室
～基礎を学んで効果的に歩こう～

ウォーキング指導のスペシャリストが、初心者向けの講義と実技指導を行います。
5月25日(土)午前10時～11時30分※雨天時26日(日)に順延
9時45分・サービスセンター前
武蔵野の森公園大芝生広場
ウォーキングに適したストレッチ、基本姿勢や効果的な歩き方などのエクササイズ、園内コースのウォーキング
宮川 誓 (健康運動指導士、JMCランライフ(株)代表)
申し込み順30人
50円(当日持参)
運動できる服装、運動靴(ウォーキングシューズでなくて可。サンダルやヒールは不可)、帽子、飲み物
小学生以下は保護者同伴
直接または電話で武蔵野の森公園サービスセンター ☎042-365-8435へ

大丸親水公園ヘルシーウォーキング
～水と緑の散歩道～

6月1日(土)※雨天中止
午前9時・京王多摩川駅
一次解散/午後1時20分予定(南武線南多摩駅)
歩行距離/約7.0km
二次解散/2時40分予定(稲城駅)
歩行距離/約9.5km
300円(資料代、保険料)
弁当、飲み物(多め)、雨具、健康保険証
当日直接集合場所へ
市民活動支援センター電話代行サービス ☎498-3381 (5月31日(金)まで) (健康推進課)

調布フィルハーモニー管弦楽団定期演奏会

6月9日(日)午後2時～4時(1時30分開場)
グリーンホール大ホール
曲目/交響曲第7番(ベートーヴェン作曲)ほか
定当日先着1300人
費1000円(中学生以下無料※未就学児入場不可)
優あり(5月25日(土)までに問い合わせ先へ)
調布フィルハーモニー管弦楽団・江村 ☎090-7224-5808 (社会教育課)

講座・講演会

実技講座「調布いけばな“花と遊ぶ”」

5月14日(火)・21日(火)

午後2時～4時
所文化会館たづくり3階301会議室
講師鈴木康子(NPO法人国際いけばな協会理事・教授)
定各回申し込み順12人 費各回800円
調ハサミ、雑巾 調調布市文化協会
運営/調布市いけばな連盟
申 5月6日(休)午前9時から鈴木 ☎・ ☎487-4424へ (文化生涯学習課)

パソコン講座
「第3回はじめてのワード」(全4回)

ワード2016を使って基礎から学ぶ入門者向けの講座です。文書の編集、チラシ作成、表、写真や図の入った見栄えのする書類を作ります。
①5月22日(火)②25日(土)③29日(火)④6月1日(土)
午後1時30分～3時30分
所文化会館たづくり11階1102学習室
調パソコンの基本操作、文字入力のできる方
定申し込み順7人
費4500円(テキスト代含む)
調調布パソコンサークル
他パソコンは主催者で用意。Windows10、Office 2016で講習
申 5月6日(休)～18日(土)は電話で市民活動支援センター電話代行サービス ☎498-3381 (午前9時～午後5時) ※申込期間終了後は調布パソコンサークル ☎070-1401-5894 (午前9時～午後5時) (協働推進課)

基本のパン作り教室(全3回)

こねから焼き上げまで行います。発酵時間中には簡単なデリ(軽食)を用意します。
①5月29日(火)②6月19日(火)③7月17日(火)
午後6時30分～8時
調とさか りえ(お菓子とパン小さな教室honeydrop主宰)、いのうえ ひろこ(笑顔になれる焼き菓子&パン屋SmileBake)
定申し込み順12人
費4500円(材料費含む)
調エプロン、三角巾、布巾、タオル、飲み物、筆記用具、パン持ち帰り用袋
他小麦製品を使用するため、食物アレルギーのある方は要注意



世界のヘルシー料理紀行

世界の郷土料理に和の食材を取り入れて楽しくアレンジします。
5月30日(休)午後6時～8時、31日(金)午後5時～7時

※各日同内容

調ギリシャの定番料理をアレンジ「レンズ豆たっぷりのムサカ」、「長芋とタラコのタラモサラタ」ほか
調田中澄子(創作料理家)
定各回申し込み順12人
費2000円(材料費含む)
調エプロン、三角巾、布巾、タオル



チョークアート教室

塗り絵感覚で楽しめます。
6月3日(日)午前10時～正午
調「ぶどう」のイラストボード作り
調川上Mako(MCA認定講師、アトリエMako主宰)
定申し込み順16人
費1600円(材料費含む※写真の赤のフレームは別売280円)
調ウェットティッシュ、キッチンペーパー2枚、新聞紙2枚、作品持ち帰り用袋
A～C共に
調市民プラザあくろす3階A
調調理室C研修室3
調調 5月8日(火)B7日(火)C9日(休)午前10時30分から電話または直接市民プラザあくろす指定管理者 ☎443-1211へ (男女共同参画推進課)



普通救命講習会(AED講習)

いざという時に大切な命を守るため、応急手当の技術を身につけておきましょう。
6月16日(日)午前9時～午後1時
調健康活動ひろば(布田5-46-1)2階健康活動室A・B
調市内在住・在勤・在学の高校生以上
調心肺蘇生法、AED取扱方法など(認定証交付)
調東京防災救急協会指導員、調布消防署員
定申し込み順25人
費1400円(テキスト代、当日持参)
調筆記用具
調調はがきに住所、氏名(ふりがな)、年齢、性別、電話番号を明記し、5月24日(金)までに〒182-0026小島町2-33-1文化会館たづくり西館保健センター4階健康推進課「AED講習会」係 ☎441-6100へ



調布市国際交流協会(CIFA) ボランティア

調調布市国際交流協会 ☎441-6195 (日曜日、祝日、たづくり休館日を除く) (文化生涯学習課)

通訳ボランティア勉強会

立川防災館で震災への備えを学び、地震体験や煙体験を外国人と一緒に、実践通訳にチャレンジしてみませんか。
6月8日(土)午後0時45分～5時
所東京消防庁立川防災館 調市役所
交通/市のバス 調英語、中国語のいずれかの日常会話に通訳可能な方※国籍不問
調英語:菅原泉美(ISE Global Office代表、CIFA会員) 中国語:金城 悦(日本語教師、CIFA会員)
定各言語申し込み順10～15人 調飲み物、履きなれた靴
申 5月15日(火)までに調布市国際交流協会 ☎申し込みフォームから申し込み



外国人おもてなし語学ボランティア育成講座

調Aおもてなしコース/①6月15日(土)Bセットコース/②7月3日(火)③4日(水)④5日(木)⑤9日(月)⑥10日(火)
調①②午後1時～4時30分③～⑥午前10時～正午
所文化会館たづくり①⑤⑥10階1001学習室②～④9階研修室
調市内在住・在勤・在学(中学生を除く)の15歳以上でA英語による簡単な日常会話ができる方B入門～初級の語学力(英語)の方
調外国人とのコミュニケーションに関する基礎知識や異文化理解などを学ぶ※この育成講座を修了した方は、「外国人おもてなし語学ボランティア」として登録



調語学学校講師 定各コース32人(多数抽選)

調無料 調生後6カ月以上就学前(調無料)
申調布市国際交流協会 ☎お問い合わせ欄に郵便番号、住所、性別、電話番号、保育希望の場合は子どもの人数と年齢、市外在住の方は勤務先または学校名を記入し、5月18日(土)までに申し込み
他これまでにA①Bのいずれかを受講した方は申し込み不可※通知が5月31日(金)までに届かない場合は、要問い合わせ

日本語ボランティア入門講座(全12回)

調布市に暮らす外国人への日本語学習支援ボランティアをしてみませんか。
6月20日～9月12日の毎週木曜日(8月15日を除く)
調午後2時～4時(初日は1時30分から)
所電気通信大学、文化会館たづくり
調日本語文法と教授法、異文化コミュニケーション、学習支援の体験
調池田 裕(電気通信大学国際教育センター特任教授)、笠原ゆう子(電気通信大学国際教育センター教授) 定40人程度(多数抽選)
調受講料7000円(テキスト・資料代含む)、CIFA年会費2000円(学生1000円)
申 5月31日(金) (必着) までに、調布市国際交流協会 ☎の申し込みフォームから申し込み。抽選結果はメールで連絡。または、申込書(調布市国際交流協会(文化会館たづくり9階)、生涯学習情報コーナー(文化会館たづくり11階)、各公民館・図書館、市民プラザあくろす2階で配布、または調布市国際交流協会 ☎から印刷可)に必要事項を記入し、返信用のはがき(住所、氏名を明記)を添えて〒182-0026小島町2-33-1文化会館たづくり9階調布市国際交流協会に郵送または持参 他初日にCIFA会員登録





調布のまちの魅力を発信中

調布広報課 ☎481-7301・2

市では、さまざまな広報メディアで調布のまちの魅力を発信しています。市ホームページのバナーや、各2次元コードからそれぞれの媒体にアクセスできます。ぜひご覧ください。

テレビ広報ちょうふ

調布の魅力や市政情報を分かりやすくお届けする30分の番組をJ:COMチャンネル(デジタル111ch)で毎日放送しています。

放送時間/正午～、午後4時～、8時～

●主な番組内容

調布のスターを探せ! / スポーツや文化・芸術活動などで活躍する市内の団体や個人にスポットを当てて紹介します。

調布の魅力再発見! / 調布の観光名所や調布ならではのイベントなどを紹介します。

ピックアップ!ちょうふ / 市と調布市商工会が推進する「パイ調布運動」の一環として、市内の魅力あるお店や商店会を紹介します。

市のホームページからチェック!

●ツイッター (Twitter)



災害関連情報やイベント、調布の話題、市政情報などを発信しています。アカウント名/chofu_shi

●フェイスブック (Facebook)



市職員が気づいた調布の魅力などを発信しています。フェイスブックページに「いいね」や「フォロー」をして、新しい調布の魅力を発見しませんか。アカウント名/東京都調布市

●動画ライブラリー

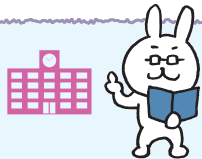


テレビ広報ちょうふで放送した映像や、調布の魅力発信動画などを配信しています。YouTubeチャンネル名/ChofuCity調布市動画ライブラリー

●画像ライブラリー



市職員が撮影した風景・施設・イベントの様子の写真などを掲載しています。写真などはどなたでもダウンロードして利用することもできます。



相互友好協力協定締結大学の市民対象の事業紹介



詳細は調布市生涯学習情報コーナー(右記2次元コードからもアクセス可)参照 (文化生涯学習課)

電気通信大学 <平成15年5月20日締結>

◎音楽鑑賞会 第7回「華麗なるブラスの響き」

日①5月17日(金)午後6時～7時30分②18日(土)午後3時～4時30分

所UECコミュニケーションミュージアム

定申し込み順20人 費無料

申電話またはEメールでミュージアム事務室 ☎443-5296・E jimu-muse-ml@uec.ac.jp

◎いっしょに直そうおもちゃの病院

日5月18日(土)午後1時～3時(受付2時まで)

他要申し込み。おもちゃ3個以内。原則子ども同伴

申社会連携センター ☎443-5880 ※電話は5月16日(木)午後3時まで

◎子ども工作教室「万華鏡の製作」

日5月18日(土)午後1時～4時

所創立80周年記念会館 対小学3年生以上

定20人(多数抽選) 費500円

申5月9日(木)までに社会連携センター ☎443-5880 で申し込み

◎HOP STEP PASSGE 2019

(電気通信大学ジャグリングサークル Passage)

日5月19日(日)

時午後1時～、5時～(開場は開演の30分前)

所グリーンホール小ホール

費無料 申当日直接会場へ

申サークル窓口 ☎buchou@passage-juggling.com

◎プログラミング教室入会説明会

日5月19日(日)午後2時～3時

所UECアライアンスセンター1階100周年記念ホール

対小学5年生～高校2年生

申Eメールで、件名に「プログラミング教室説明会(5月19日)参加希望」、本文に保護者氏名、子どもの氏名・学校名・学年を明記し、電気通信大学プログラミング教室 program@sangaku.uec.ac.jp または電気通信大学プログラミング教室 ☎へ

◎公開講座「ジャグリング入門～楽しく頭を鍛える軽運動～」(全3回)

日①6月13日(木)②20日(木)③27日(木)

時午後7時～8時30分 所B棟202教室

対市内在住の中学生以上 定申し込み順20人

申社会連携センター ☎または ☎443-5880

◎Arduinoとセンサーを使ったシステムを構築しよう

日6月8日(土)午後1時～5時

所UECアライアンスセンター 対20歳以上

定申し込み順20人 費6480円(キャンセル料あり)

申マルツエレクトロニクス西東京営業所 ☎または ☎444-6072

明治大学 <平成16年2月17日締結>

◎インバウンドの未来を切り拓く

10言語、世界200カ国からアクセスがあるWEBメディアとして著しい成長を遂げている(株)MATCHAの戦略を語ります。

日5月24日(金)午後7時～8時30分

所駿河台キャンパスグローバルフロント1階グローバルホール

講青木 優 (株)MATCHA代表取締役社長)

定申し込み順200人 費無料

申リパティアアカデミー事務局 ☎03-3296-4423・HP「明治大学リパティアアカデミー」

◎第22回調布市民交流テニス教室

日6月2日(日)

時午前9時～11時30分、午後1時～3時30分

所西調布合宿所(富士見町)

定各回申し込み順45人 費1000円

申調布市体育会庭球部・上原 ☎490-6028

◎明治大学混声合唱団とコーロ・ディ・メイコン

Joint Summer Concert 2019

日6月2日(日)午後3時～5時(2時30分開場)

所グリーンホール大ホール

定申し込み順1000人

費1000円(自由席。高校生以下無料)

申混声合唱団・広報担当 ☎090-2412-8522

桐朋学園 <平成16年7月22日締結>

桐朋学園大学

①管楽アンサンブルの夕べ

日5月13日(月)・16日(木)

時午後7時～ 費無料

②音楽コンサート

日5月20日(月)午後7時～ 費1000円(全席自由)

③第101回室内楽演奏会

日5月21日(火)午後6時30分～

費1500円(全席自由)

①～③共に

所文化会館たづくり2階くすのきホール

申演奏課 ☎03-3307-4158

白百合女子大学 <平成18年3月28日締結>

◎子育て支援イベント

「リすぶらん・あんふあん (lys blanc enfants)」

人間総合学部で学んでいる学生と一緒に子どもたちの健やかな発達について考えてみませんか。

日・日5月8日(火)・リラクゼーション法をいっしょにみつめてみませんか(親子で手形スタンプ体験付)、20日(月)・紙コップを感じて遊ぼう、6月12日(水)・身近な物で楽器を作ろう

時午前10時30分～正午

対0～3歳の乳幼児と保護者

所3号館1階プレイルーム 定各回申し込み順15組

他申し込みなどの詳細はチラシまたは大学HP参照

申人間総合学部エデュテイメント大学事務局

E edutainment@shirayuri.ac.jp

◎白百合女子大学 公開講座特別イベント

日6月1日(土)午後 所講堂 費無料

他詳細は決定次第同大HP掲載

申EメールまたはFAXで ☎kokaikza@shirayuri.ac.jp・☎03-3326-5295へ

申事務局長室 ☎03-3326-1062

◎キリスト教的視点に基づく講座「創造への道」

日①5月18日(土)②6月1日(日)

時午後2時～3時30分

所11号館3階クララホール

講①石井雅之(本学教授)②星野正道(東京教区司祭)

費1000円

申当日直接会場へ

他講義内容は同大HP参照

申教務課 ☎03-3326-5762

市公式ホームページの広告主募集

1年間で約122万(平成30年度実績)件アクセスのある市公式ホームページトップページに広告を表示しませんか。

掲載単位/1カ月(1日～末日)

掲載位置/市ホームページ下部

規格/GIF形式、縦60ピクセル×横150ピクセル

広告料/1枠当たり1カ月3万円

掲掲載希望月の前々月の末日

申申請書(広報課(市役所4階))で配布、または市HPから印刷可)に必要事項を記入し、〒182-8511市役所4階広報課 ☎481-7302へ郵送または持参(土・日曜日、祝日を除く)



広告の欄

掲載の申し込み/株ウィード(広告代理店、多摩川5-9-4 インペリアル京王多摩川フラット103号) ☎443-6681・☎443-6682

広告料/1号・2号:1枠3万円、3号(オビ):1枠1万5000円(前払。デザイン・版の制作費・消費税広告主負担)

※広告料収入は市報ちょうふの印刷製本費用の一部に充当しています(広報課)

あなたの願うお葬式を総額見積りにて安心対応!

お元気な時から、終活プラン 事前相談～事前契約 散骨 (海山・バルーン・寺院)

福祉葬 (火葬のみ) 198,000円～ (税別・基本一式)

1日葬 (火葬のみ) 298,000円～

花の家族葬 (20名以内プラン) 398,000円～

自宅葬

ご依頼・資料請求 ☎0120-255-297

1都5県24H365日対応 SOGI サポートセンター

東京都調布市 林 萌子

●児童虐待の「早期発見」は、子どもと保護者を必要な援助につなげるための第一歩です

虐待されている子どもや、その保護者は援助が必要です。虐待が疑われる行為を発見した場合はご連絡ください。なお、連絡した方の個人情報を守られます。

日午前9時～午後5時(第3土曜日とその翌日、年末年始を除く) 申子ども家庭支援センターすこやか ☎0120-087-358(子ども政策課)

ちょうふの各館だより

郷土博物館

〒182-0026 小島町3-26-2
☎481-7656 ㊟481-7655

開館時間/午前9時～午後4時 入場料/無料
休館日/月曜日(祝日の場合は直後の平日)

●常設展示「調布の歴史」(2階展示室)

㊟無料

●郷土学習展「ちょっと昔の暮らし」(1階展示室)

㊟5月12日(日)まで

㊟無料

●ギャラリー展示「市民のおくりもの～くらしの道具～」

(2階ギャラリー)

近年市民から新たに寄贈された資料の中で、暮らしに関する道具を展示しています。

㊟5月19日(日)まで

㊟無料

㊟期間終了後、テーマを変えて寄贈資料を順次紹介

●縄文の杜プロジェクト・千色工房～サクラ染め～

史跡下布田遺跡の縄文時代について学びながら、遺跡内に生える植物を利用した草木染を行います。今回はサクラで絹ストールを染めます。

㊟5月19日(日)午前10時～正午

㊟郷土博物館分室(布田6-61)

㊟藤田富二(森林インストラクター)

㊟申し込み順12人

㊟1000円(材料費)

㊟飲み物、エプロン、厚手のゴム手袋

㊟㊟5月6日(休)午前9時から電話で郷土博物館へ



調布地域の酒屋の貸徳利

るとともに、彼女たちの影響が実篤の業績にどのように現れたのかを紹介いたします。

㊟6月9日(日)まで



「女の人の為に」

●閲覧室休室

㊟5月9日(休)・16日(休)

●実篤公園ボランティアガイド

㊟5月19日(日)※荒天中止

㊟午後1時～3時※2時30分まで随時受け付け

㊟個人または5人までのグループ

㊟旧実篤邸や公園の見所などを案内(約30分)

㊟入場料のみ

㊟当日、記念館・公園受付またはガイドへ直接申し込み

●読書講座「『友情』の杉子像をめぐる」

今年で発表から100年を迎える武者小路実篤の代表作「友情」。現在も広く読み継がれているこの作品のヒロイン「杉子」を題材に、彼女がどう語られ、論じられてきたのかを話します。

㊟5月26日(日)午後1時30分～3時

㊟東部公民館

㊟瀧田 浩(二松学舎大学教授)

㊟250円 ㊟20人(多数抽選)

㊟往復はがきの往信面に講座名、応募者全員(1枚2人まで)の郵便番号、住所、氏名(ふりがな)、年齢、電話番号を明記し、5月12日(日)(必着)までに実篤記念館へ※定員に空きがある場合は14日(火)午前9時～25日(土)午後5時に電話で受け付け(先着順)



「友情」

図書館

中央図書館 〒182-0026 小島町2-33-1
文化会館たづくり4・5・6階
☎441-6181 ㊟441-6183

専用㊟あり 携帯版㊟http://www.lib.city.chofu.tokyo.jp/i/

●開館時間と5月の休館日

	開館時間	休館日
中央図書館	午前9時～午後8時30分	5月27日(月)・28日(火)
分館	午前9時～午後5時(4～9月の水・金曜日は6時まで)	5月7日(火)・8日(水)・13日(月)・20日(月)・27日(月)・28日(火)

武者小路実篤記念館

〒182-0003 若葉町1-8-30 専用㊟あり
☎03-3326-0648 ㊟03-3326-1330

開館時間/午前9時～午後5時

入場料/大人200円、小・中学生100円、市内在住の65歳以上無料
休館日/月曜日(祝日の場合は直後の平日)

●春の特別展「実篤がみた女性たち」

実篤の生涯のキーパーソンとなる女性たちを紹介す

まちの話題

全国少年少女レスリング選抜選手権大会のメダリストたちが市長を表敬訪問

2月23日・24日に開催された全国少年少女レスリング選抜選手権で優勝3人、3位入賞2人という優秀な成績を収めた、仙川にジムを構える「レスルウィン」の選手5人と永田克彦代表ら2人が、市長を表敬訪問しました。

同団体は昨年8月22日にも今大会の予選に当たる全国少年少女レスリング選手権大会での入賞報告のため市長を表敬訪問しています。2連覇を達成した田中 陸選手は、「2連覇は嬉しい。夏の大会で3連覇を目指したい」と話してくれました。

東京2020大会を来年に控え、「将来はオリンピッ



クにも出たい」と意気込みを見せてくれた選手たちの今後の活躍に注目です。(スポーツ振興課)

●おはなし会

市内各図書館でおはなし会を実施しています。絵本の読み聞かせ、わらべうたなどを組み合わせ、季節や子どもたちの年齢に配慮したプログラムです。

場所	対象	実施日
中央図書館 ☎441-6181	0・1・2歳児	第1・3水曜日
	3歳児～小学生	毎週水曜日
国領分館 ☎484-2000	0・1・2歳児	第4金曜日
	3歳児～小学生	毎週水曜日
調和分館 ☎485-2000	0・1・2歳児	第1・3水曜日
	3歳児～小学生	
深大寺分館 ☎485-3350	0・1・2歳児	第4金曜日
	3歳児～小学生	毎週水曜日
神代分館 ☎485-0054	0・1・2歳児	毎週水曜日
	3歳児～小学生	
宮の下分館 ☎486-5798	0・1・2歳児	第3水曜日
	3歳児～小学生	毎週水曜日
緑ヶ丘分館 ☎03-3300-7672	0・1・2歳児	第2水曜日
	3歳児～小学生	毎週水曜日
富士見分館 ☎481-7664	0・1・2歳児	第4水曜日
	3歳児～小学生	毎週水曜日
若葉分館 ☎03-3309-3411	0・1・2歳児	最終金曜日
	幼児 小学生	毎週水曜日
染地分館 ☎488-8393	0・1・2歳児	第4水曜日
	3歳児～小学生	毎週水曜日
佐須分館 ☎485-1306	0・1・2歳児	最終水曜日
	3歳児～小学生	毎週水曜日

㊟詳細は各図書館へ

●ようこそとしょかんへ

～カードを作ってシールをもらおう

本をかりてシールをあつめよう～

市内各図書館で公式キャラクター

「じろ」のシールを配布しています。

㊟6月30日(日)まで

㊟小学生以下

●「子どもの本を読む会」公開読書会

㊟6月18日(火)午前10時～11時45分

㊟文化会館たづくり6階601会議室

㊟「そうべえときじむな」(たじまゆきひこ/作 章心社)

㊟当日直接会場へ



共催事業

A 文芸講演会「読み解き『朝ドラ』

～『朝ドラ』が果たす今日的役割をさぐる～

4月1日開始の「なつぞら」で100作となるNHKの連続テレビ小説(通称「朝ドラ」)は、ドラマ離れと言われる時代に視聴率20%を取る人気番組です。長く会社員をしながら朝ドラを愛してきたコラムニストが、その魅力を語ります。

㊟5月30日(休)午後2時～4時

㊟矢部万紀子(コラムニスト、元朝日新聞記者)

㊟当日先着200人

B 公開読書会「月曜読書会」

㊟6月3日(月)午前10時～正午

㊟「銀河鉄道の夜」宮沢賢治著

㊟青木笙子(社会教育指導員)

㊟申し込み順7人

㊟5月6日(休)午前9時から直接または電話で申し込み

A・B共に

㊟文化会館たづくりA12階大会議場 B3階301会議室

㊟無料

㊟図書館読書推進室、アカデミー愛とぴあ(文化会館たづくり10階) ☎441-6328(午前9時～午後5時)

あいプラングループ
ALPLAN 日本互助会 調布市内に2つのホール、充実した施設で
心に残るセレモニーをお手伝いいたします。

家族葬に最適なホール
生前見積もり、ホール見学など
お得な会員システム
お気軽にお立ち寄りください。

調布多摩川ホール
東京都調布市多摩川5丁目1-4

調布家族ホール
東京都調布市東つつじヶ丘1-6-1

日本互助会
お客様相談センター ☎0120-050-500

モリアリアルアートの大野屋

「ガイドブック」
を
無料で
お送りいたします。

申込資格や
注意点が
よく分かる!

都立霊園の
知りたいた
いことが

*当社は東京都との直接の関係はありません
大野屋テレホンセンター(9:00～20:00) 大野屋イメージキャラクター 市田ひろみ
通話無料 0120-02-8888 大野屋 都立霊園

ちょうふの公民館だより

●月曜日休館 ●申し込み/原則、電話または来館で
●費用/記載のない場合は無料

東部公民館

〒182-0003 若葉町1-29-21
☎03-3309-4505 ㊟03-3305-3456

●シルバー教室「スカッと爽快 スポーツ吹矢」(全2回)

シニア世代も手軽にできるスポーツ吹矢のマナーや基本を学びます。

㊟①5月23日(木)②30日(木)
🕒午前10時～正午
👤おおむね60歳以上
📍高島 武(上級公認指導員)



定申し込み順25人

費110円(吹矢キャップ代。初回持参)

👤動きやすい服装、靴、飲み物

🕒5月8日(火)午前9時から受け付け

●東部市民講座「地域を知ろう 桐朋学園仙川キャンパス見学ツアー」

キャンパスを散策し、一昨年完成した音楽部門の新校舎や吹奏楽の授業の様子を見学します。

🕒6月8日(土)午前10時～正午

📍桐朋学園校舎入口(参加案内はがきの案内図参照)

👤中学生以上の市民

定20人(多数抽選)

👤往復はがきに全員(本人含む家族3人まで)の住所、氏名(ふりがな)、年齢、電話番号、返信用宛先を明



記し、5月21日(火)(必着)までに東部公民館「桐朋学園見学ツアー」係へ

西部公民館

〒182-0035 上石原3-21-6
☎484-2531 ㊟484-3704

●歴史講座 世界地図を見ながら学ぶ「近代日本200年～激動のポイントを訪ねる歴史の旅」(全3回)

㊟①6月7日(金)②14日(金)③21日(金)

🕒午後2時～4時

👤①近代日本の夜明けと世界の動向②明治から大正、国情の変化③昭和の激動をふり返る

👤小平恭士(元中学校社会科教師)

定申し込み順35人

👤定規(20～30cm程度)

🕒5月7日(火)午前10時から電話または直接公民館へ



北部公民館

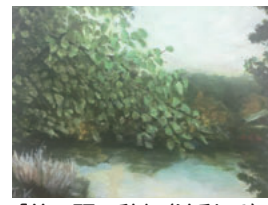
〒182-0014 柴崎2-5-18
☎488-2698 ㊟488-2787

●開館30周年記念展示「画塾北社会春季油彩画展」

会員12人の作品をぜひご覧ください。

🕒5月14日(火)～19日(日)

🕒午前9時～午後5時(初日は午後1時から、最終日は4時まで)



「井の頭の秋」(油彩F6)

●芸術鑑賞講座「日本に魅せられた画家～ロートレック、クリムト、ゴッホ」(全3回)

日本美術から大きな影響を受けた画家3人の代表作を鑑賞し、画家の生涯を解説します。

🕒・👤①5月24日(金)・ロートレック～モンマルトルの

哀歌②31日(金)・クリムト～世紀末ウィーンと日本③6月7日(金)・ゴッホ～日本への憧れ
🕒午後2時～4時
👤齋藤陽一(西洋美術史研究者)
定申し込み順36人
🕒5月8日(火)午前9時から受け付け

①生涯学習サークル体験事業

●調布コインクラブ

🕒5月11日(土)午後1時30分～3時30分

👤初心者、経験者

👤外国コインの交換、整理・調査などを学び、経験談なども聴講する

定申し込み順5人

👤手持ちの各国コイン、収集帳など資料各種(お持ちの方)※コインがなくても参加可

②「生涯学習サークル体験みんなの広場」参加団体募集

「みんなの広場」でサークルの活動PRをしてみませんか。

🕒8月5日(月)午後2時～4時

👤協力/地域デビュー推進委員会



③A B共に

所文化会館たづくり11階みんなの広場

費無料

🕒👤A 5月10日(金) B 5月31日(金)までに生涯学習情報コーナー☎441-6155(土・日曜日、祝日、たづくり休館日を除く午前9時～午後5時(正午～午後1時を除く))へ (文化生涯学習課)

市民の広場



催し & 会員募集

●記事の内容などは直接問い合わせ先へ連絡をお願いします。掲載を希望する方は必ず掲載基準を読んでからお申し込みください。申し込みが多い場合掲載できないことがありますので、あらかじめご了承ください。(広報課)

催し

■第50回メルヘン絵画展 5月8日(火)～12日(土)午前10時～午後5時(初日正午から、最終日4時まで) 所文化会館たづくり2階 費無料 園桑原☎485-4648

■第8回西雅会水墨画作品展 5月8日(火)～14日(月)午前10時～正午 所文化会館たづくり11階 費無料 園木村☎090-2411-4165 ※体験教室5月11日(土)

■第42回調布科学談話会「現代に生きる中江兆民の教え」 5月10日(金)午後2時～4時30分 所市民プラザあくろす3階 費300円(資料代) 園大松☎080-3488-1941 ※講師:渡瀬義男(日本財政学会会長)

■第30回調布親子まつり 5月12日(日)午前10時～午後4時 所市役所前庭、文化会館たづくり 費無料 園齊藤☎080-5402-4280 ※内容:ステージ発表やおおげやしきなど

■調布史談会講演会「調布の新指定文化財～虎豹神社本殿・石鳥居・石碑と旧武者小路実篤邸～」 5月12日(日)午後2時30分～(2時15分開場) 所文化会館たづくり8階 費無料 園田辺☎03-3488-6898 ※講師:稲葉和也(市文化財保

護審議会会長)。定員:当日先着約50人

■ささやき会日本画展 5月13日(月)～19日(日)午前10時～午後6時(最終日5時まで) 所文化会館たづくり2階 費無料 園松下☎482-5595

■囲碁初心者体験会 5月13日(月)・27日(月)、6月3日(月)・17日(月)午後1時～4時 所大町ふれあいの家 費無料 園松田☎080-5527-6952 ※経験者も歓迎

■気功体験会 5月14日(火)・21日(火)午前10時～正午 所文化会館たづくり10階 費無料 園丸澤☎080-1254-2295 ※音楽に合わせてゆったりと体を動かします。中高年の体操に最適です

■グリーフ(深い悲しみ)ケアに参加しませんか 5月18日(土)午後1時～4時 所文化会館たづくり3階 費無料 園松崎☎483-3543 ※大切な人を亡くし辛い思いをしていませんか。同じ思いの方たちの集まりです

■くらしをカエル、政治をカエル 5・18調布市民大集会で考えよう 5月18日(土)午後1時45分～4時 所グリーンホール大ホール 費無料 園仲田☎485-5018 ※保育あり(要予約)

■ガールスカウトといっしょに遊ぼう 体験見学会 5月19日(日)午前10時～正午 所北部公民館 費無料 園土屋☎090-6136-7376 ※対象:年長～小学生女児。要申し込み。詳細・申し込みはガールスカウト東京都第178団ブログから

■言の葉春の発表会(朗読) 5月21日(火)午後1時～5時30分 所せんがわ劇場 費無料 園飯田☎090-1257-2875

■親子で遊ぶリズム遊びとわらべうた 5月24日(金)午前10時～正午 所文化会館たづくり10階 費100円(茶菓代) 園任海☎486-1801 ※対象:0～3歳の親子。体験会紙芝居あり

■知って得する「40代からの健康・終活」セミナー 5月25日(土)午前10時～11時30分 所大町ふれあいの家 費無料 園馬淵☎090-8946-1198 ※エンディングノートプレゼント

■ヨガ体験会 5月25日(土)午前10時30分～11時45分 所文化会館たづくり10階 費無料 園谷由☎499-8450 ※ヨガマット(お持ちの方)、飲み物持参

■第51回調布市マザーコーラス交歓会 6月2日(日)午後1時～(0時30分開場) 所文化会館たづくり2階 費無料 園岡部☎484-3164

サークル名	活動日時	活動場所	入会金	会費	問い合わせ	備考
フラサークルククナ	第1～3月曜日午前9時45分～11時	染地地域福祉センターまたは染地ふれあいの家	2000円	月3000円	塚本☎090-8588-3919	子ども連れ可。初心者も歓迎
青空保育(2歳児の親子遊び)	毎週火曜日または金曜日午前10時30分～11時30分	多摩川住宅イ-5集会場と公園	1500円	月1500円	堀田☎090-2427-4134	随時募集中。気軽に連絡を
アコースティックギターの会・SUN(木曜グループ)	第2・4木曜日午前10時30分～正午	国領第二ふれあいの家ほか	ナシ	月3000円	畑野☎090-1651-8076	初級者を募集。月1回日曜日もあり
パッチワーク倶楽部きるとらいん	第2・4水曜日 午前10時～正午または午後1時30分～3時30分	文化会館たづくり	2000円	月3000円	岩井☎090-2628-1417	

庭木1本からお手入れOK!

★庭木1本より明瞭料金 ★土日でもOKです
★トイレはお借りしません ★お茶はご遠慮します

「市報ちょうふ」を見てと伝えると
生垣剪定幅1m・高さ2m以下
通常2,000円(税別)
先着10名様1,000円!

1本からの
お庭サービス **ガーデンエクスプレス**
●調布支店 調布市東つつじヶ丘1-1-13
☎03-6379-6353

営業時間
9:00～17:00

相続のご相談なら 白土文也法律事務所へ

相続のご相談 初回1時間無料

弁護士 白土文也 五月女智昭 嶋田公典
第二東京弁護士会所属

遺言 遺産分割 遺留分など
お気軽にお電話ください

調布市役所 調布駅前徒歩6分

調布市布田5-24-1 アビタシオンヨシノ 201
☎042-444-7160

弁護士 白土文也
白土文也法律事務所
税理士 松村宣秀
税理士法人アルファ
弁護士・税理士による
4/17(水) 5/15(水) 6/12(水)
9:00～12:00 45分枠予約制
無料相続相談会
事業承継のご相談も承ります!
調布市文化会館たづくりにて(調布駅徒歩4分)
ご予約は白土文也法律事務所(左記電話番号)まで

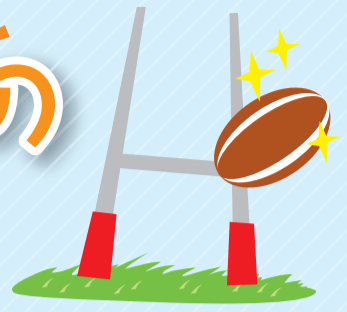
スポーツピックス Sports★Topics

ラグビーワールドカップ2019 開催まであと **138** 日



第2回目は「スローフォワードとは？」ラガ!

ラガマルくんのラグビー教室



ラグビー応援アンバサダー @調布 ラガマルくん

M87橋円銀河にある「橋円球」という星出身。まん丸とした白い大きな頭と黒くて長い耳が特徴で、鼻はラグビーボール、口はラグビーの「H型」ゴールポストとなっています。

いよいよ9月20日に、東京スタジアム(味の素スタジアム)でラグビーワールドカップ2019日本大会が開幕します。世界三大スポーツイベントの1つと言われアジアで初開催となるこの大会をより楽しむため、ラガマルくんがラグビーのことを教えてくれます。

問 オリンピック・パラリンピック担当 ☎481-7447

ボールを前に投げると反則!?



ラグビーの最も代表的なルールとして、「ボールを前に投げてはいけない」というのがあるよ。みんなも一度は聞いたことがあるかな。

ラグビーでは「真横」か「後ろ」にしかボールを投げてはいけなくて、もし前に投げってしまうと「スローフォワード」という反則が取られてしまうんだ。このルールがあるからわざと前にボールを



投げる人はいないけど、失敗して前に投げちゃうことはよくあるんだよ。真横から少しでも前にそれるとスローフォワードの反則になってしまうんだ。ゴールに向かって「前へ」進まなくちゃいけないのに、ボールは「後ろ」にしか投げちゃいけないというこの難しさが、ラグビーというスポーツをより面白くしているよ。

ちなみに、この「スローフォワード」という反則名は、「スロー(投げる)フォワード(前に)」からきているんだ。わかりやすいよね。

ラグビーは、こういったシンプルな反則名が多いから、わからない反則があったらまずは直訳してみてもね。



テレビ広報ちょうふ4月20日号に出演したよ。この内容は、市ホームページの動画ライブラリーからも見ることができるから、ぜひ見てね。今後も出演することがあるかもしれないからチェックしてね。

他 動画ライブラリーは右記2次元コードからアクセス可



東京2020オリンピック 開催まであと **446** 日

東京2020パラリンピック 開催まであと **478** 日

天皇杯 第47回日本車いすバスケットボール選手権大会

車いすバスケットボール日本一を決める大会が、武蔵野の森総合スポーツプラザで開催されます。東京2020パラリンピック競技大会でも開催される車いすバスケットボールの迫力ある試合を、ぜひ会場でご覧ください。

期 5月10日(金)~12日(日) 所 武蔵野の森総合スポーツプラザメインアリーナ 費 無料 申 詳細は大会公式HP参照 問 (一社)日本車いすバスケットボール連盟 ☎03-6229-5434(平日午前9時30分~午後6時)



Photo by JWBF フォトサービス/ワン

同日開催 共生スポーツ祭り 2019

期 5月11日(土)~12日(日) 所 武蔵野の森総合スポーツプラザ 内 パラスポーツの体験会、世界各国の伝統料理などを提供するキッチンカー、「炎の体育会TV」などスポーツバラエティ番組のコンテンツを体験できるブースなど 費 無料 問 GTF グレーターウキョウフェスティバル実行委員会事務局 ☎03-3222-6264 (オリンピック・パラリンピック担当)

東京2020ライブサイト等 調布市での開催決定

ライブサイト等とは、東京2020大会期間中、世界中から訪れる観戦客などが、競技チケットの有無に関わらず、誰でもライブ中継を楽しみ、大会の感動と興奮を共有できるスペースです。

このたび、都内の8カ所に加え、東京2020パラリンピック期間中は「調布駅前広場周辺」で実施されることが決定されました。

他 詳細が公表され次第、市HPなどでお知らせ 問 オリンピック・パラリンピック担当 ☎481-7447

まちの話題

(一社)日本ラグビーフットボール選手会から絵本寄贈

4月10日、調布市出身で、選手会副会長の川村慎選手(NECグリーンロケッツ所属)からの申し出により、(一社)日本ラグビーフットボール選手会からラグビー絵本「らくがきボール」(小学館、作:鈴木のりたけ)150冊が寄贈されました。このラグビー絵本は、子どもたちに、「橋円球」のラグビーボールを身近に感じてもらえるようにと日本ラグビーフットボール選手会が企画し、出版したものです。

いただいた絵本は、保育園・幼稚園・図書館などに配布する予定です。 問 オリンピック・パラリンピック担当 ☎481-7447



FIVB バレーボールネーションズリーグ 2019 男女東京大会に市民を招待

世界の強豪国と日本代表が武蔵野の森総合スポーツプラザで対戦します。貴重なこの機会に、世界トップレベルの試合を観戦しませんか。

期 男子大会:6月7日(金)~9日(日)、女子大会:6月11日(火)~13日(木) 所 武蔵野の森総合スポーツプラザ 対 市内在住・在勤・在学者 内 男子チーム:日本・アルゼンチン・ブラジル・イラン、女子チーム:日本・ブラジル・セルビア・タイ 定 各日50組100人(多数抽選) 費 無料 申 5月22日(水)までに(公社)調布市体育協会HPから申し込み 他 詳細はHP「日本バレーボール協会」参照 問 (公財)日本バレーボール協会 ☎03-5786-2100(平日午前10時~午後5時) (スポーツ振興課)



JVA2019-03-012