

# 子どもの心と身体 SOS サイン

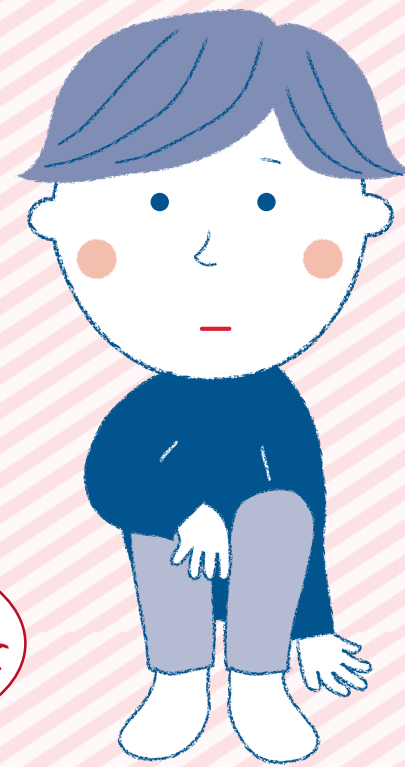
## ～大切な子どもたちを守るために～

子どもたちも、勉強や進路のこと、友達のことなどが原因でストレスを感じます。特に新学期が始まる時期は、子どもたちが不安定になりやすい傾向があります。子どもはつらい気持ちになった時にどうしたら良いでしょうか。また、周りの人たちは子どもの変化に注意してサインを見逃さないようにしましょう。

☎ 健康推進課 ☎ 441-6100

子どもの皆さん、  
不安や悩みを  
話してみませんか？

### 心の SOS サイン



ぼーっと  
する

学校に  
行きたくない

今の自分に  
自信がもてない

「消えたい」と  
思う

自分自身を  
傷つけてしまう  
など

### 大切なあなたに 伝えたいこと

不安や悩みを持つことは、誰もが経験する自然なことです。しかし、不安や悩みが大き過ぎたり、長く続いたりすると、心や身体に影響が出る場合があります。そんな時は、一人で悩まずに、少し勇気を出して相談しやすい信頼できる人に話してみよう。

資料提供：指導室

眠れない

心配なことが  
あって  
食欲がない

お腹や頭が  
痛くなる

急に体重が  
減った

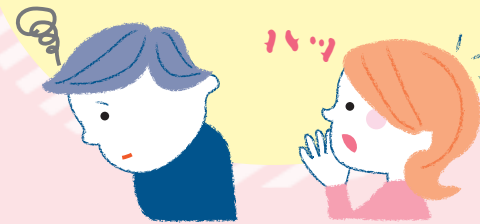
イライラが  
ずっと消えない

「どうせ」という  
言葉をよく使って  
しまう

大人・子どもの皆さん、  
周りに悩んでいる  
子どもはいませんか？

### 1 気づき

悩みがある様子だったり、元気がない・身だしなみが悪くなったなどの変化に気付いたら、声を掛けましょう。声を掛けることで、「自分は一人ではない」ことを理解してもらえます。



### 2 話を聴く

相手の話を否定せずに、温かみのある対応で、じっくりと聴きましょう。本人の思いを尊重し、受け入れて共感する気持ちが大切です。心配していることも伝えましょう。

### 3 つなぐ・見守る

悩みは、抱え込まないことが大切です。悩んでいる本人や悩みを打ち明けられた人も、わからないことがあったら、専門機関に相談してください。その後も、必要に応じて相談のりなど、見守りましょう。



### 周りの人たちにできること

悩んでいる子どもの中には、自分から SOS を出せない場合もあります。子どもが悩んでいることに気が付いたら、勇気を出して声を掛けてみましょう。そして、家族をはじめ、友達、地域の人を含めて、子どもたちの身近にいる人たちが、見守っていきましょう。

## 相談機関一覧

不安や悩みがある時は、下記の相談機関に相談することができます。※相談時間などは、来所する前に確認を

- ①教育相談所  
☎ 小島町 2-36-1 教育会館 6 階  
☎ 平日午前 9 時～午後 6 時  
☎ ☎ 481-7633・☎ 499-1616
- ②教育支援コーディネーター室  
☎ 小島町 2-36-1 教育会館 6 階  
☎ 平日午前 9 時～午後 5 時  
☎ ☎ 481-7718・☎ 481-7785
- ③子ども家庭支援センターすこやか  
☎ 国領町 3-1-38 ココスエア 2 階  
☎ 毎日午前 9 時～午後 5 時  
(第 3 土曜日とその翌日を除く)  
☎ ☎ 481-7733
- ④保健センター (健康推進課)  
☎ 小島町 2-33-1 文化会館たづくり西館 4 階  
☎ 平日午前 9 時～午後 5 時  
☎ ☎ 441-6100・☎ 441-6101
- ⑤子ども・若者総合支援事業 ここあ  
☎ 小島町 2-47-1 総合福祉センター 5 階  
☎ 月～水曜日・金曜日 午前 10 時～午後 8 時、  
木曜日 午前 10 時～午後 5 時  
☎ ☎ 452-8816・☎ 452-8817
- ⑥青少年ステーション CAPS  
☎ 上石原 1-36-2 ハヤビル 3・4 階  
☎ 毎日午前 10 時～午後 8 時 (第 2・4 月曜日を  
除く。祝日の場合は翌火曜日が休み)  
☎ ☎ 442-5535・☎ 442-5537
- ⑦東京都多摩府中保健所  
☎ 府中市宮西町 1-26-1 東京都府中合同庁舎内  
☎ 平日午前 9 時～午後 5 時  
☎ ☎ 042-362-2334・☎ 042-360-2144
- ⑧東京都多摩児童相談所  
☎ 多摩市諏訪 2-6  
☎ 平日午前 9 時～午後 5 時  
☎ ☎ 042-372-5600
- ⑨18歳までの子ども専用チャイルドライン (電話相談)  
☎ 毎日午後 4 時～9 時  
☎ ☎ 0120-99-7777
- ⑩警視庁 ヤング・テレホン・コーナー (電話相談)  
☎ 毎日 24 時間受け付け (年中無休)  
☎ ☎ 03-3580-4970

### 相談機関の方に聞きました！

実際に相談を受け付けている相談機関の一部の方からお話を聞きました。

### 2 教育支援コーディネーター室 (指導室)

(対象：公立の小・中学生)



ちだ ひみこ  
千田 文子 コーディネーター

### 教育支援コーディネーター室はどのような所ですか？

一言で言えば、子どものことに関する何でも相談をしています。公立の小・中学校の子どものことなら、保護者、子ども自身、学校、地域などの方から相談を受け付けています。相談を受けたら、

時間をかけてしっかりお話を聴き、問題を整理して解決策を考えます。相談だけで解決できることもありますが、適切な専門の相談機関を紹介しながら解決に至ることが多いです。私たちは、そのコーディネーターをしています。

### どのような内容を相談できますか？

不登校、学習や友達関係などの学校生活、学校や先生に関すること、本人の生きづらさ、子育てを含む親子関係などです。時には、進学や転校、家庭の環境や経済問題もあります。

### 子どもの SOS については、どのようなことに気を付ければ良いですか？

SOS のサインが出る時には、既要因が積み重なり、全てに自信が持てず、心が折れる状態にあると思います。サインの表れ方が分かりやすい子も多いですが、変化が小さ過ぎて分かりにくい子も多いです。周囲にいる人が、「いつもと違うな」と気付くことが大切です。

### 子どもの SOS サインに気付いたら、周りの人たちはどうしたら良いでしょうか？

「どうしたの？」と声を掛けて、全てを受け止めて話を聴き、「そうだったの、つらかったね」と共感してあげることが大切です。ただ、つらい

思いをしている子どもにとって、自分のことを誰かに話すことは簡単なことではありません。心をほどいて話を引き出してくれる専門機関に委ねることも大事です。学校にいるスクールカウンセラーに相談することもおすすめします。いづれにしても、今よりも少しでも良い方向に進めるために行動を起こすことが必要となります。

### 子どもたちに向けて、つらい時にはどうしたら良いでしょうか？

誰かに話してみてください。そばにいる保護者、先生、スクールカウンセラー、友達など誰でも良いでしょう。また、学校での「いじめ等のアンケート」に書いたり、電話相談に電話をしてみることも良いと思います。

### 周りの人たちへのメッセージ

子どもたちは、まだまだ狭い世界で思い悩んでいます。周囲の大人や友達と触れ合うことでその世界は広がり、悩みも小さくなっていきます。子どもたちの良いところをたくさん見つけ、認めて、褒めてあげるふれあいをたくさんしてあげてください。それにより、自己肯定感のある子どもたちが増えていくと思います。

### 5 子ども・若者総合支援事業 「ここあ」

(対象：主に 15 歳以上)



ともなが  
新田 倫永さん (中央)

### 「ここあ」の居場所はどのような所ですか？

「ここあ」の居場所では、漫画やゲーム機もあり、家で好きなことをするのと同じように、過ごすことができます。学校に行きづらいと感じる時などに、外出先の 1 つとして利用してみませんか。利用の前に面談していますので、ぜひ、あなたの好きなことを教えてください。

### 「ここあ」ではどのようなことを相談できますか？

勉強のこと、これからのことなど悩みや不安に思うことはどんなことでも、相談することができます。相談は、本人からでも、家族からでも誰からの相談も受け付けます。「ここあ」で解決できない場合は、他の相談機関の紹介もしています。来所する前に、電話で予約を取ってから、相談にお越しください。

### ここあカフェとは、どのようなイベントですか？

毎月、第 4 火曜日 (12 月と 3 月を除く) の午後 6 時～8 時まで開催しています。「ここあ」利用者に限らず、誰でもカフェに行く感覚で気軽に来てください。誰かと話さなければいけない、みんなで一緒に何かをしなければいけないことはありません。まずは、「ここあ」が、どんな場所なのかを知ってもらいたいです。

### 子どもたちへのメッセージ

「今の状況を変えたい」と一人で行動することは、大変なこともあります。まずは、話をすることから始めてみましょう。「ここあ」でも話ができますし、誰か信頼できる人に話してもいいと思います。今は、暗闇の中にも、明けない闇はありません。暗闇を歩くための光と一緒に探しましょう。



暮らしの情報 の 続き



その他のお知らせ

ハケ岳少年自然の家 新規予約受付

9月1日(出)から、次の通り新規予約を受け付けます。

区分	新規予約受け付け分
市内青少年団体 (おおむね20歳未満の者で構成する10人以上の団体)	平成31年3月利用分
市内個人 (市内在住・在勤・在学) ※青少年団体以外の団体を含む	平成30年12月利用分

※連泊時は、1泊目の属する月を基準とする  
 ①ハケ岳少年自然の家 (山梨県北杜市高根町清里3545-1) ☎0551-48-2014 (平日午前9時~午後5時)  
 ※個人利用のみハケ岳少年自然の家から申請可  
 ◎工事の実施 (7~11月頃)  
 客室への日差しが入りにくくなるほか、窓の開閉ができなくなります。また、騒音や臭いが発生し、パーベキュー設備が使用できなくなります。(社会教育課)

平成30年度中学校卒業程度認定試験

受験資格/病気などやむを得ない事由があり次の①②などを満たす一定の年齢要件に該当する方  
 ①保護者が義務教育諸学校に就学させる義務を猶予または免除されたもの  
 ②猶予または免除を受けず、かつ卒業できないと見込まれることによりやむを得ない事由があると文部科学大臣が認めたもの  
 試験日/10月25日(休)  
 ①東京都教職員研修センター(文京区本郷1-3-3)  
 願書受付/8月20日(月)~9月7日(金) (消印有効) に〒100-8959千代田区霞が関3-2-2 文部科学省生涯学習推進課認定試験第二係へ  
 ②詳細は問い合わせまたは、文部科学省を参照  
 ③東京都教育庁地域教育支援部義務教育課小中学校担当 ☎03-5320-6752 (学務課)

京王閣競輪開催日

(★本場ナイター開催。無印は場外のみ)  
 《8月の開催日》  
 20日(月)・21日(火)・22日(水)  
 《9月の開催日》  
 ★6日(木)・★7日(金)・★8日(土)・9日(日)・10日(月)・11日(火)・12日(水)・13日(木)・22日(土)・23日(日)・24日(月)・25日(火)  
 ④東京都十一市競輪事業組合 ☎487-2156 (財政課)



募集

調布市ハケ岳少年自然の家指定管理者

指定管理期間/平成31年4月1日~平成36年3月31日  
 ⑤法人または団体  
 ⑥指定管理者の業務内容 (施設管理、宿泊サービス、調理配膳、施設の目的にあった事業展開など)  
 ⑦9月25日(火)午前8時30分~10月1日(月)午後5時15分に、直接社会教育課へ。募集要項などは市から印刷可  
 ◎現地説明会  
 ⑧9月4日(火)午後1時~  
 ⑨願書申込書を市から印刷し、必要事項を記入の上、8月29日(水)午後5時15分までに直接または郵送・FAX・Eメールで社会教育課 ☎481-7488・☎481-7739・E syakaiky@w2.city.chofu.tokyo.jpへ



採用情報

(一財) 調布市市民サービス公社 嘱託・臨時職員

職種/①公共施設営繕業務②地域福祉センター管理員  
 業務内容/①草刈り、樹木の剪定、清掃業務、簡単な修繕など②施設使用受付、使用料収納、施設の清掃など  
 勤務形態/①週2~5日 (応相談) ②週4日  
 勤務時間/①午前8時30分~午後5時15分 (実働8時間) ②午前8時45分~午後0時45分 (実働4時間)、

午後0時45分~5時15分 (実働4時間30分)、午後5時15分~9時45分 (実働4時間30分) のシフト制 (各1人勤務) (勤務曜日や時間の固定不可)  
 休日/①土・日曜日、祝日、年末年始②毎月第4日曜日、年末年始  
 勤務地/①染地2-43-1 市民プール管理棟内営繕チーム事務所②入間地域福祉センターまたは金子地域福祉センター  
 資格など/①普通自動車免許必須 (AT限定可・運転に慣れている方) ②事務職経験が1年以上あり、接客経験がある方  
 時給/①1000円②958円 (いずれも交通費なし)  
 雇用期間/採用日から2カ月間試用期間。以降は更新可  
 採用日/9月3日(月)  
 募集人数/各若干名  
 選考/書類選考、面接。面接日は、書類選考合格者のみ8月30日(木)までに電話連絡  
 ③履歴書 (写真貼付) に希望職種番号 (②は希望勤務地) を記入し、8月25日(日) (消印有効) までに〒182-0022国領町4-51-7 ピエールシークル2階 (一財) 調布市市民サービス公社 ☎486-2112へ郵送 (持参不可)  
 ④他車通勤不可



仕事・創業

調布国領しごと情報広場

画面タッチで簡単に操作ができる求人検索機16台で東京・神奈川・全国のハローワークが受け付けた求人情報を探すことができます。  
 ⑤午前9時~午後5時 (土・日曜日、祝日を除く)  
 ⑥国領町2-5-15 コクティール2階  
 ⑦職業相談窓口/仕事の相談、紹介、応募書類の添削など  
 マザーズコーナー/子育てをしながら就職を目指す方をサポート (キッズコーナーあり)  
 ※スーツ、靴などの貸し出し無料。各種セミナーやミニ面接会 (8月から第2金曜日定期開催) も予定  
 ⑧雇用保険受給相談・手続き、職業訓練相談・申し込み、障害をお持ちの方の職業相談・紹介、事業主相談・各種届出は地域管轄ハローワークの専門窓口をご利用ください  
 ⑨ハローワーク府中国領しごと情報広場 ☎480-8103 (産業労働支援センター)

子育てしながら働きたい方のためのパソコン講習 (保育サービス付き)

⑩9月11日(火)~13日(木)  
 ⑪午前10時15分~午後4時15分  
 ⑫市民プラザあくろす3階研修室3  
 ⑬3カ月以内の就職を目指している方で、①ハローワークマザーズコーナーの登録者 (申し込み当日の登録不可) ②講習終了後2週間以内に個別就職相談に出席

でき、継続して就職相談できる方  
 ⑭就職活動に必要なワード、エクセルの基本操作の習得  
 ⑮申し込み順16人  
 ⑯無料  
 ⑰1歳以上未就学児 (⑮申し込み順10人)  
 ⑱電話、FAX、代理申し込み不可  
 ⑲8月28日(火)午前9時から直接ハローワーク府中マザーズコーナー (国領町2-5-15 コクティール2階) ☎480-8161へ (月~金曜日午前10時~午後4時) (産業労働支援センター)

産業労働支援センター 〒182-0022国領町2-5-15 市民プラザあくろす3階 ☎443-1217・☎443-1218 E industry@chofu-across.jp 専用あり

先端設備等導入計画の認定申請の受け付け開始

労働生産性の向上を図るための先端設備等導入計画を認定し、中小企業の新規設備の取得を支援します。認定を受けることで、税制支援や金融支援などの支援措置を受けることができます。  
 ⑳詳細は市を参照

絶対創活塾 (第19期) ~ホンキで創業したい人集まれ~ (全6回)

①9月29日(土)②10月6日(日)③20日(土)④11月10日(日)⑤23日(祝)⑥12月8日(日)  
 ⑭午前9時30分~午後4時30分  
 ⑮市民プラザあくろす3階会議室2ほか  
 ⑯①創業の心構え  
 ②事業構想  
 ③マーケティングを考えよう  
 ④必要な資金を割り出そう、ビジネスプランの作成  
 ⑤行政手続き、創業に必要な税の知識  
 ⑥人材育成と雇用の実務、ビジネスプラン発表 ※変更の場合あり  
 ⑰産業労働支援センター経営アドバイザーほか  
 ⑱申し込み順16人  
 ⑲6000円  
 ⑳「e-プロジェクト」(会社設立の際、登記にかかる登録免許税の軽減など) の利用可

創業経営相談会

⑲9月5日(水)・12日(水)・19日(水)・26日(水)  
 ⑳正午~午後7時※1人50分  
 ㉑市民プラザあくろす3階産業労働支援センター  
 ㉒創業・経営に関すること、資金繰りや収支計画、事業承継など  
 ㉓相談員/中野英次 (多摩信用金庫職員)  
 ㉔申し込み順6人  
 ㉕無料  
 ㉖A・B共に  
 ㉗産業労働支援センターの申し込みフォームまたは電話、FAX、メールで申し込み

調布のまちの魅力を発信中

⑳広報課 ☎481-7301・2

市では、さまざまな広報メディアで調布のまちの魅力を発信しています。市トップページのバナーや、各2次元コードからそれぞれの媒体にアクセスできます。ぜひご覧ください。



動画ライブラリー

テレビ広報ちょうふで放送した映像や、市のプロモーション映像などを配信。  
 YouTubeチャンネル名/ChofuCity調布市  
 動画ライブラリー

●ツイッター (Twitter)

災害関連情報やイベント、調布の話題、市政情報などを発信。  
 アカウント名/chofu\_shi



●フェイスブック (Facebook)

市職員が気づいた調布のさまざまな魅力などを発信。  
 アカウント名/東京都調布市

●テレビ広報ちょうふ

調布の魅力や市政情報を分かりやすくお届けする30分の番組をJ:COMチャンネル (デジタル111ch) で毎日放送。  
 放送時間/正午~、午後4時~、8時~

●メールマガジン

アドレスを登録した方のパソコンや携帯電話に、市政情報をお届けするメール配信サービス。





# イベントのお知らせ

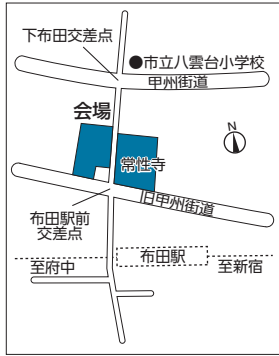
## 催し

### パイちょうふ運動～商店街イベント～

◎布田南商店会納涼盆踊大会：布田南商店会  
 日 8月23日(休)午後4時～、24日(休)午後5時～  
 所 布田駅前広場 内 23日：FC東京ドロンパふわふわ、キックターゲット、大道芸、盆踊り 24日：縄跳びゲーム、輪投げ、サイコロゲーム、大抽選会など  
 問 竹次 ☎455-1460

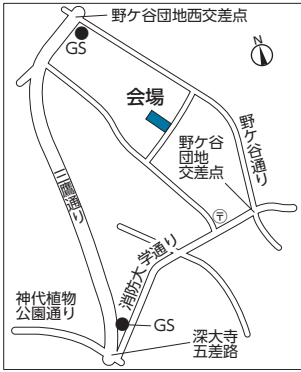
### ◎不動産会：第24回ハッピーまつり

日 8月26日(日)午前10時～午後5時  
 所 ベルデパーキング(旧甲州街道布田駅前交差点北西側)、常性寺  
 内 よさこい定点踊り(1回公演)、抽選会、めだか市、ジュース・ラムネ早飲み、戦豆の猿回し、大道芸、合唱、模擬店(焼きそば、焼き鳥、ポップコーンほか)  
 問 山本 ☎446-6140



### ◎梅の湯商店会：納涼まつり

日 8月27日(月)午後3時～  
 ※雨天決行  
 所 健康センター梅の湯駐車場  
 内 模擬店(ヨーヨー、綿あめ、かき氷、焼きそば、ラムネなど)、くじ引き、どじょうつかみなど  
 他 車での来場不可  
 問 横山理容院 ☎483-7469



### ◎西調布一番街：西調布一番街感謝の集い

期 9月15日(土)～21日(金) 所 西調布一番街  
 内 期間内に来店の方に記念品をプレゼント(無くなり次第終了)  
 問 読売センター西調布 ☎483-1207 (産業振興課)

### 多摩川自然情報館イベント 9月の月替わりプログラム・セミの抜け殻を見分けよう

日 土・日曜日、祝日  
 時 午前9時～正午、午後1時～4時30分※随時  
 所 多摩川自然情報館2階展示室  
 費 無料 日 当日直接会場へ  
 問 多摩川自然情報館運営等受託事業者(株)セルコ ☎03-

3406-1724(平日の午前10時～午後5時30分)、多摩川自然情報館 携帯電話 ☎080-2087-9009(土・日曜日、祝日の午前9時～午後5時)(環境政策課)



### 調布・府中・多摩 第7回ほっとハート

調布市、府中市、多摩市にある福祉事業所が、それぞれ自慢の自主製品を持ち寄り、展示即売をします。売り上げは事業所で働く障害者の工賃(給料)となり、「やりがい」につながります。

日 9月1日(出)午前10時～午後4時 所 調布駅前広場  
 他 模擬店や車イスダンサーのパフォーマンスあり  
 問 調布市福祉作業所等連絡会 ☎481-3201 (障害福祉課)

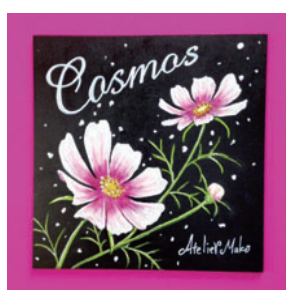
### プリザーブドフラワーのアレンジフォトフレームを作ろう 大切な夏の思い出を華やかに残そう

日 9月8日(出)午後1時～3時 所 市民プラザあくろす3階ホール1 内 20歳以上  
 問 NPOフラワーセラピー研究会東京多摩南地区フラワーセラピスト  
 定 申し込み順12人  
 費 2800円(材料費含む)  
 持 はさみ、L版写真、作品持ち帰り用袋  
 日 8月21日(火)午前9時30分から電話または直接市民プラザあくろす指定管理者 ☎443-1211へ (男女共同参画推進課)



### チョークアート教室

日 9月13日(休)午前10時～正午 所 市民プラザあくろす3階会議室2 内 コスモスのイラストボード作り  
 問 川上Mako(MCA認定講師、アトリエMako主宰)  
 定 申し込み順16人  
 費 1600円(材料費含む※写真のローズピンクのフレームは別売280円) 問 ウェットティッシュ、キッチンペーパー2枚、新聞紙2枚、作品持ち帰り用袋  
 日 8月21日(火)午前10時30分から電話または直接市民プラザあくろす指定管理者 ☎443-1211へ (男女共同参画推進課)



### ほっとサロンしえいくはんず9月

同じ悩みをもった仲間と、お茶を飲みながらゆっくり語らう時間を持ってみませんか。

### 京王線柴崎駅の列車接近メロディーが「今日のはさようなら」に

「今日のはさようなら」の作詞・作曲者である金子詔一さんは、柴崎やつつじヶ丘児童館などを中心に活動し、子どもたちと歌を歌うなかで、この楽曲を作詞・作曲しました。

市内の駅で地元になんだ曲を配信するのは、調布駅、つつじヶ丘駅、仙川駅に続く4駅目です。  
 日 8月25日(出)の始発から  
 問 産業振興課 ☎481-7185

### ①夫婦円満の秘訣ってなに

日 9月14日(金)午後7時～9時 問 中島由子(心理カウンセラー) 内 要相談 他 男性の参加可

### ②アラフォー&アラフィフ 自分らしく自分磨きしたい人集まれ

日 9月28日(金)午後2時～4時  
 問 長谷川能扶子(キャリアカウンセラー)  
 内 1歳以上就学前(日 8月21日(火)～9月7日(金))

### ①②共に

所 市民プラザあくろす3階研修室5  
 定 申し込み順6人程度 費 無料  
 問 8月21日(火)から電話・Eメールで男女共同参画推進センター ☎443-1213・E danjyo@w2.city.chofu.tokyo.jpへ

### やあやあドリームオールスターズ(YDAS) 2018 第16回こどもあそび博覧会in第二小

お手玉、点字、手話、スポーツなど多彩な市民活動団体が子どもたちが楽しめるイベントを行います。

日 9月15日(出)午前10時～午後3時※雨天実施  
 所 市立第二小学校 問 上履き 日 当日直接会場へ  
 他 車での来場不可  
 協力/市立第二小学校・第二小学校PTA、健全育成推進第二地区委員会、第二小学校開放運営委員会  
 問 市民活動支援センター ☎443-1220 (社会福祉協議会)

### 東京大茶会2018

誰でも気軽に茶道の文化を楽しめるイベントです。  
 日 10月13日(土)・14日(日) 所 江戸東京たてもの園(小平市桜町) 内 入園無料(参加料：茶席700円、野点・茶道はじめて体験各300円ほか)

日 8月31日(金)(消印有効)までに東京大茶会事務局から申し込み、または往復はがきに会場名、希望日(午前・午後の別)、人数(2人まで)、住所、氏名(ふりがな)、電話番号を明記し、〒137-8691新東京郵便局私書箱第79号東京大茶会事務局へ  
 問 東京大茶会事務局 ☎03-6426-0558 (文化生涯学習課)

### ジャパン近代3種シリーズ 2018第6戦 調布大会

近代3種競技とは、オリンピック種目の近代五種競技からフェンシング、馬術を除いた、水泳、ランニング、射撃の三種目を行う競技です。



日 9月30日(日)午前9時～午後5時  
 所 鹿島建設柴崎グラウンド 市立調布小学校プール  
 内 小学3年生以上  
 種 近代2種の部(射撃・ラン)、近代3種の部(水泳・射撃・ラン)。  
 それぞれ小学生の部、中学生の部、高校生・一般の部、シニアの部を実施 費 1000円～2500円  
 他 申し込み方法など詳細は市を参照  
 主催/ (公社) 日本近代五種協会  
 問 スポーツ振興課 ☎481-7496

## せんがわ劇場 開館10周年を迎えました

〒182-0002 仙川町1-21-5 劇場受付/午前9時～午後7時 ☎03-3300-0611・FAX 03-3300-0614

### ●第7回せんがわピアノオーディション観覧

日 8月26日(日)  
 時 午前10時～(オーディション)、午後7時～(ミニコンサート)、午後7時30分～(表彰式)  
 選考委員/高橋多佳子、有森 博、下田幸二、三上桂子、三舩優子  
 ミニコンサート演奏/内村真凜(第4回優秀賞)  
 定 50人程度  
 費 無料  
 他 未就学児入場不可、途中入退場可(休憩時)

### ●JAZZ ARTせんがわ2018(第11回)プレイベント

日 ①9月13日(休)午後8時～(7時30分開場) ②15日(出)午前11時～(10時30分開場)  
 内 ①大友良英×ルネ・リュシエDuo ②子どものための音あそび  
 演 ①大友良英、ルネ・リュシエ ②時々自動  
 定 各100人程度  
 費 全席自由 ①一律2000円、②一般500円、小学生以下無料※未就学児は、要保護者同伴  
 他 ①午後7時45分からプレトーク「プロデューサーが語るJAZZ ARTせんがわ2018の見どころ」あり。

未就学児入場不可②0歳から入場可

### ●伝統芸能ワークショップ「おらほ亭せんがわ落語会」参加者募集

プロの噺家による稽古後、せんがわ劇場ホールで発表会を行います。  
 日 ワークショップ/10月4日(休)・11日(休)・25日(休)、11月8日(休)・22日(休)、12月6日(休)・13日(休)・27日(休)、平成31年1月10日(休)※全日夜間を予定 発表会/平成31年1月12日(出)※同日、第二部として午後5時からプロの寄席を開催。10月4日(休)と1月12日(出)は参加必須  
 問 小学4年生以上  
 問 柳家三語楼、調布噺の会  
 定 8人程度(多数選考)  
 費 一般1万2000円、市民(在住・在勤)8000円、学生5000円、高校生以下3000円  
 ※第二部の有料公演チケット付  
 問 着物、足袋  
 問 申込書(劇場で配布または劇場から印刷可)に必要事項を記入し、9月3日(月)～22日(出)に持参、郵送またはFAX



第7回 深大寺俳句会

深大寺周辺を散策し、秋の句をお寄せください。
季節／深大寺と深大寺周辺、秋季句に限る
選者講師／黒田杏子(「藍生」主宰)、鈴木しげを(「鶴」主宰)、徳田千鶴子(「馬酔木」主宰)、坊城俊樹(「花鳥」主宰)
費 3句1組2000円、最大6句2組3000円
未発表句(専用投句用紙(深大寺寺務所で配布)、または原稿用紙を使用)に郵便番号、住所、氏名(ふりがな)、年齢、性別、電話番号を明記し、郵便小為替同封の上、10月15日(月)(必着)までに〒182-0017深大寺元町5-15-1 深大寺内深大寺俳句会係へ郵送、または直接深大寺寺務所へ
◎俳句会・選評併話(入選句の発表)
日 12月5日(水)午後2時~4時(受付1時30分~) ※投句者のみ全員参加可能
◎深大寺に数多くある著名な俳人や歌人の碑の場所、碑文、作者の略歴などを紹介した冊子「深大寺碑探勝」(400円)を深大寺、産業振興課(市役所3階)で販売
◎深大寺俳句会編集事務局・亀井 ☎03-6316-8603 (産業振興課)



講座・講演会

実技講座「初心者のための詩吟講座」(全3回)

日 ①9月8日(日)②15日(日)③22日(日)
時 午後1時30分~4時
所 文化会館たづくり3階305会議室
出 浦雪流(雪山流 調布市吟剣詩舞道連盟副理事長)
定 申し込み順10人 費 無料 備 筆記用具
日 調布市文化協会 運営/調布市吟剣詩舞道連盟
日 8月21日(火)午前9時から出浦 ☎090-2413-6837
(文化生涯学習課)

消費者講座「プロから学ぶクリーニング」~シミ抜き(実習)・アイロンがけ(実演)~

日 9月11日(火)午後2時~3時30分
所 文化会館たづくり10階1002学習室
対 市内在住・在勤・在学の方
講 東京都クリーニング生活衛生同業組合理事
定 申し込み順30人 費 無料
日 電話または、Eメールに氏名(フリガナ)、電話番号を明記し、8月21日(火)から文化生涯学習課 ☎481-7140・E:bunsin@w2.city.chofu.tokyo.jpへ

普通救命講習会(AED講習)

日 9月15日(出)午前9時~正午 所 健康活動ひろば(布田5-46-1)2階健康活動室A・B
対 市内在住・在勤・在学の方 定 申し込み順25人 対 心肺蘇生法、AED取扱方法など(認定証交付)
講 東京防災救急協会指導員、調布消防署員 費 1400円(テキスト代。当日持参)
日 9月7日(金)までに電話で調布消防署警防課救急係 ☎486-0119へ (健康推進課)

ちょうふ市内・近隣大学等公開講座 東京慈恵医科大学

◎総合テーマ
親子で見直そう子どもの生活習慣~予防と知識~
①家族の生活習慣と親子の関わり方
日 9月20日(木)午後2時~3時40分
所 文化会館たづくり8階映像シアター
講 本木隆規(本学附属第三病院小児科診療医員)
定 申し込み順100人
②スマホやゲームのルールづくり
~親子で一緒に考えよう~
日 11月17日(出)午後3時~4時30分
所 文化会館たづくり9階研修室
対 小学3~6年生と保護者 対 ワークショップ
講 前田恵里(本学附属第三病院小児科臨床心理士)
定 申し込み順12組
①②共に 費 無料 対 6カ月以上就学前(人数制限あり。1人1回1000円。申し込みは、各講座実施日の7日前(土・日曜日、祝日を除く)午前9時~午後6時)までに電話で㈱ママMATE東京支店 ☎03-6913-8484へ)
備 筆記用具、②は太字マジックも
日 市内在住・在勤・在学の方は8月30日(木)午前9時から、市外の方は9月6日(木)午前9時から電話または☎(公財)調布市文化・コミュニティ振興財団たづくり事業課 ☎441-6150へ (文化生涯学習課)

樹木せん定入門講座(全2回)

日 ①9月29日(出)午前9時30分~正午②10月6日(出)午前10時~午後3時(予備日10月13日(出)) ※雨天・荒天中止
所 北部公民館と近隣の公園
対 市内在住・在勤の樹木のせん定初心者
日 ①講義・実技講習②1日実技講習
講 (一社)東京都造園緑化業協会技術指導員
定 20人(多数抽選) 費 500円(テキスト代)
備 せん定バサミ、手袋、②は昼食も
日 当選結果は文書で送付。車での来場不可
日 申込はがきに「せん定入門講座希望」、住所、氏名(ふりがな)、年齢、電話番号を明記し、9月7日(金)(消印有効)までに〒182-8511市役所8階緑と公園課 ☎481-7083へ郵送または持参

第36回 調布市民スポーツまつり

日 10月8日(祝)午前9時30分~午後3時30分
所 味の素スタジアム
味の素スタジアム西競技場
ミズノフットサルプラザ調布
ミズノフットサルプラザ味の素スタジアム
特別協賛/味の素グループ、アフラック
日 詳細は体育協会 ☎参照※専用 ☎あり
日 (公社)体育協会 ☎481-6221



事前募集アトラクション

1 調布チアまつり2018 in 味スタ
日 午前9時30分~午後3時30分
対 年少児以上の8人以上35人以内で構成されたグループ ※要ユニホーム着用
日 チアリーダーグループのコンテスト(準備含めて5分以内)
日 12組(多数抽選。市内活動グループ、過去参加グループ優先)
日 各グループから最大2チームまで申し込み可
2 調布フラまつり2018 in 味スタ
日 午前11時~午後0時15分
対 市内で活動する年少児以上の5人以上40人以内で構成されたグループ
日 フラダンスグループの発表会(準備含めて10分以内)
日 6組(多数抽選)
日 同一グループからの複数申し込み、時間の希望は不可
12共に
所 味の素スタジアム人工芝内ステージエリア
費 1人500円
日 8月20日(月)午前9時~31日(金)に体育協会 ☎から申し込み
運営協力/㈱レアコーポレーション



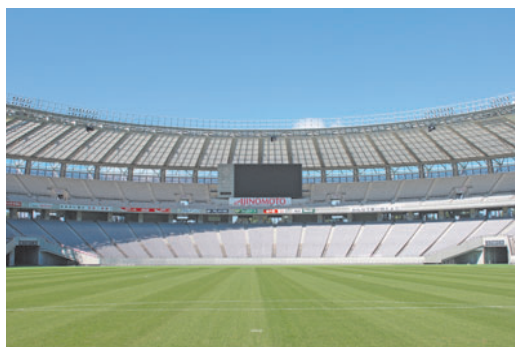
味の素スタジアム★武蔵野の森総合スポーツプラザ

9月の主な行事予定

★味の素スタジアム

2日(日) FC東京vsサガン鳥栖
(明治安田生命J1リーグ第25節)
午後7時キックオフ
日 FC東京 ☎03-3635-8960
8日(土) 東京ヴェルディvs横浜FC
(明治安田生命J2リーグ第32節)
午後6時キックオフ
日 東京ヴェルディ ☎03-3512-1969
15日(土) TOKYOスポーツチャレンジ
コパブラジルキッズフットサル
日 コパブラジルキッズフットサル実行委員会(エフネットスポーツ内)
☎048-290-1018
16日(日) 東京ヴェルディvsロアッソ熊本
(明治安田生命J2リーグ第33節)
午後4時キックオフ
日 東京ヴェルディ ☎03-3512-1969
21日(金)・22日(土) B'z LIVE-GYM Pleasure 2018 -HINOTORI-
日 キョードー東京
☎0570-550-799
(平日午前11時~午後6時、土・日曜日、祝日午前10時~午後6時)

23日(祝) 2018年度関東大学対抗戦A
所 西競技場
日 関東ラグビーフットボール協会
☎03-3423-4421
29日(土) FC東京vs清水エスパルス
(明治安田生命J1リーグ第28節)
午後5時キックオフ
日 FC東京
☎03-3635-8960
30日(日) 味の素スタジアムBIGフリーマーケット
日 リサイクル運動市民の会
☎03-3226-6800



30日(日) TOKYOスポーツチャレンジ
エフチャンネル フットサル&ソサイチ大会
日 エフチャンネル大会事務局
☎042-316-7401
1日(土)・2日(日)・8日(土)・9日(日)・15日(土)・16日(日)・22日(土)・23日(日)・29日(土)
関東大学アメリカンフットボール秋季リーグ戦
所 アミノバイタルフィールド
日 関東学生アメリカンフットボール連盟
☎440-0881
★武蔵野の森総合スポーツプラザ
8月31日(金)~9月2日(日)
Hey! Say! JUMP LIVE TOUR 2018
日 コンサート事務局
☎0180-993-700(24時間音声サービス)
11日(火)~16日(日) ダイハツ・ヨネックスジャパンオープン2018 バドミントン選手権大会
日 (公財)日本バドミントン協会(NBA)
☎03-3481-2382
29日(土)・30日(日) 楽天・ジャパン・オープン・テニス・チャンピオンシップス2018予選
※本選:10月1日(月)~7日(日)
日 (公財)日本テニス協会
☎03-3481-2511(平日午前10時~午後6時)

●市内で開催される東京2020オリンピック・パラリンピック競技 ●7人制ラグビー、近代五種(水泳、馬術、ランニング、射撃)、サッカー 所 東京スタジアム(味の素スタジアム) ●近代五種(フェンシング)、バドミントン、車いすバスケットボール 所 武蔵野の森総合スポーツプラザ ●自転車(ロードレース) スタート会場 所 武蔵野の森公園 日 詳細は市 ☎の特設ページ(2次元コード(☞)からアクセス可)を参照





# ちょうふの各館だより

## 郷土博物館

〒182-0026 小島町3-26-2  
☎481-7656 ㊟481-7655

開館時間/午前9時～午後4時 入場料/無料  
休館日/月曜日(祝日の場合は直後の平日)

### ●常設展示「調布の歴史」(2階展示室)

原始から近代までの調布の歴史を紹介しています。



奈良二彩多口瓶(両端は複製品)

### ●企画展

「コレクションにみる鉱物の世界」(1階展示室)

期 9月24日(休)まで

費 無料



アクアマリン(佐賀県)

### ●子どもはくぶつかん「お月見団子をつくろう」

米粉を使って、月見団子を作ります。手回し石臼による粉ひきも体験します。

期 9月22日(土)午前9時30分～正午

所 西部公民館実習室

対 小学生以上の子どもと保護者

定 6組(1組3人まで。多数抽選)

備 白米1合(約160g。よく乾いたもの)、飲み物、エプロン、三角巾、持ち帰り用の容器(直径3cmほどの団子が15個入るもの)

往復はがき(1枚1組)に、住所、参加する保護者と子どもの氏名(ふりがな)、年齢、電話番号を明記し、9月5日(火) (必着)までに郷土博物館へ

汚れてもよい服装で参加

## 武者小路実篤記念館

〒182-0003 若葉町1-8-30 専用㊟あり  
☎03-3326-0648 ㊟03-3326-1330

開館時間/午前9時～午後5時

入場料/大人200円、小・中学生100円、市内在住の65歳以上無料  
休館日/月曜日(祝日の場合は直後の平日)

### ●開催中の展示

夏休み企画「武者小路実篤入門」

期 9月2日(日)まで

### ●閲覧室休室

期 8月23日(休)・29日(火)・30日(休)

### ●展示室休室

展示替えのため、展示室を休室します。閲覧室、実篤公園は通常通り利用できます。

期 9月4日(火)～7日(金)

### ●次回展示予告

秋季展「書の世界」～愛蔵品と作品から～

期 9月8日(土)～10月8日(祝)

### ●新規解説シート「もっと知りたい武者小路実篤」58～60号を発行

子ども向けに実篤や記念館の活動などを紹介する解説シートを、毎年3種類ずつ発行しています。今年は

「新しき村」をテーマとして、「[新しき村]ってなに?」「100年のあゆみ」「村の文化活動」の3シートを作成しました。

シートは来館者に配布。バックナンバーもあり、自由研究などに活用を。昨年度発行分までは、記念館から印刷可



## 図書館

中央図書館 〒182-0026 小島町2-33-1  
文化会館たづくり4・5・6階  
☎441-6181 ㊟441-6183

専用㊟あり 携帯版㊟http://www.lib.city.chofu.tokyo.jp/i/

### ●開館時間と8・9月の休館日

	開館時間	休館日
中央図書館	午前9時～ 午後8時30分	8月27日(月)・28日(火) 9月25日(火)～28日(金)
分館	午前9時～午後5時 (4～9月の水・金曜日は6時まで)	8月20日(月)・27日(月)・28日(火) 9月3日(月)・10日(月)・18日(火)・25日(火)・26日(水)

### ●館内蔵書検索用パソコン「ぴゅー太」のご利用を

ぴゅー太では蔵書検索・予約などに加え、「調布デジコン」を利用できます。調布デジコンは図書館が所蔵する、調布に関する新聞記事・映画ポスター・地域資料ポスター・図書館だよりをデジタル化したもので、それらを一括で検索して、閲覧することができます(印刷はできません)。



### ●平和祈念「図書展」

戦争体験記や戦争に関する図書の展示と貸し出しをしています。

期 9月24日(休)まで

所 午前9時～午後8時30分

所 中央図書館4・5階映画資料室、6階視聴覚資料室

㊟中央図書館☎441-6181

### ●絵本の読み聞かせ講座(全3回)

読み聞かせを通して、絵本の楽しさを子どもたちに伝えましょう。

期 ①10月4日(休)②

11日(休)③18日(休)

所 午前10時～11時

45分

所 文化会館たづくり

会議室

対 市内在住・在勤

・在学の18歳以上の方

子どもに読み聞かせる絵本の選び方やポイント、受講者による読み聞かせの実習

㊟図書館職員

定 20人(多数抽選) 費 無料

期 8月21日(火)～9月14日(金)に図書館のメールフォーム、または往復はがきに住所、氏名、年齢、電話番号、読み聞かせをした経験の有無を明記し、中央図書館「絵本の読み聞かせ講座」係へ



### ●高校生向け小冊子「Prime～高校生の今～」

高校生の記者たちが、日常生活で感じた事や体験、おすすぬめしたいことなどを編集し、年3回発行しています。

配布場所/市内各図書館

【Prime記者募集中】

活動場所/文化会館たづくり  
市内在住・在学の高校生世代で、年3回の編集会議に参加できる方

㊟中央図書館☎441-6181

### ●分館紹介「染地分館」

染地分館は調布駅からバスで13分程の都営住宅8号

棟の1階にあります。

染地地域福祉センターと併設されている

ため、サークル活動などと併せて

利用される方も多く、市民の

憩いの場となっています。

日活調布撮影所や緑豊かな

多摩川からも近い分館です。

所 染地3-3-1

㊟☎488-8393



多摩川からも近い分館です。

所

㊟

☎

488-8393

共催事業

### A 平和祈念「読書会」

公開納涼読書会

期 8月30日(休)午後6時30分～8時

所 文化会館たづくり9階研修室

内 「タデ子の記」(「不知火おとめ-若き日の作品集1945-1947-」収載)(石牟礼道子著)

定 申し込み順45人

㊟電話または直接下記問い合わせ先へ

### B 公開読書会

市内各地で毎月活動している読書会の中から今回は「宮の下読書会」を公開します。一緒に読書を楽しみませんか。

期 9月11日(火)午前10時～正午

所 宮の下図書館

内 「スクラップ・アンド・ビルド」(羽田圭介著)

定 申し込み順5人

㊟8月21日(火)午前9時から電話または直接下記問い合わせ先へ

### A&B 共に

青木 笙子(社会教育指導員) 費 無料

### C 第679回文学散歩

「埼玉県の熊谷、行田地区の文学名所旧跡を巡る」

平家物語に登場する熊谷直実の墓があると言われる熊谷寺(参詣不可につき外観のみ)、本殿が国宝に指定された妻沼聖天山、熊谷市立荻野吟子記念館、「のぼうの城」の舞台となった忍城、行田市郷土博物館などを巡ります。

期 9月12日(水)午前6時50分～午後6時(予定)

所 午前6時50分・文化会館たづくり南入口前

定 申し込み順15人

費 7000円(入館料、昼食代含む)

㊟8月21日(火)午前10時から直接文化会館たづくり10階アカデミー愛とぴあへ※電話予約不可

企画・運営/アカデミー愛とぴあ

### A～C 共に

㊟図書館読書推進室、アカデミー愛とぴあ(文化会館たづくり10階) ☎441-6328(午前9時～午後5時)

## 平成30年度市公式ホームページの広告主募集

1年間で約128万(平成29年度実績)件アクセスがある市公式ホームページトップページに広告を表示しませんか。

掲載単位/1カ月(1日～末日)

掲載位置/市ホームページ下部

規格/GIF形式、縦60ピクセル×横150ピクセル

広告料/1枠当たり1カ月3万円

掲載希望月の前々月の末日

申請申請書(広報課(市役所4階))で配布、または市役所から印刷可)に必要事項を記入し、〒182-8511市役所4階広報課☎481-7302へ郵送または持参(土・日曜日、祝日を除く)



## 調布の魅力発信動画を公開中

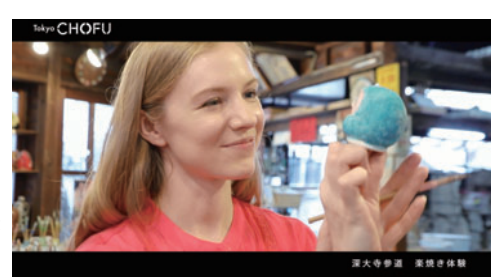
調布の魅力を映画のような美しい映像で紹介しています。

公開場所/市「動画ライブラリー」(Youtube)

※右記2次元コードからアクセス可

内 4つのテーマ/①Feel～調布を感じる～②Experience～調布を体験する～③Discover～調布を知る～「東洋のハリウッドと呼ばれた地」「サッカー・ラグビーの新たな聖地へ」「水木マンガの生まれた街」④Smile～調布でおもてなし～

㊟広報課☎481-7301



### ●文化会館たづくり8・9月の休館日

期 8月27日(月)・28日(火)、9月25日(火)～28日(金)

㊟(公財)調布市文化・コミュニティ振興財団☎441-6111

(文化生涯学習課)



# 公民館だより

●月曜日休館 ●申し込み/原則、電話または来館で  
●費用/記載のない場合は無料

## 東部公民館

〒182-0003 若葉町1-29-21  
☎03-3309-4505 ☎03-3305-3456

●防災座談会(若葉学校地区協議会主催)  
防災に備える食料・飲料について、地域の皆さんと一緒に考えます。

日 9月2日(日)午前10時~正午  
講義とグループディスカッション  
定 申し込み順45人

●手工芸教室「消しゴムはんこ入門」  
図柄をデザインし、彫り方を学び、世界でひとつのオリジナルのはんこを作ります。

日 9月27日(木)・28日(金)※各日同内容  
時 午前10時~正午  
講 最上あゆみ(消しゴムはんこ作家)

定 各日12人(多数抽選。市民優先)  
費 400円(材料費。当日持参)

日 1歳6カ月以上就学前(定 各日4人 保育オリエンテーション: 9月21日(金)午前10時~11時※親子で要出席)

講 筆記用具(あれば2Bの鉛筆)、カッター、カッティングマット(新聞紙やA4程度の厚紙でも可)

日 メールまたは往復はがきに「消しゴムはんこ入門」、参加希望日、住所、氏名(ふりがな)、電話番号、保育希望者は子どもの氏名と生年月日を明記し、9月11日(必着)までに東部公民館 [toubuk@w2.city.chofu.tokyo.jp](mailto:toubuk@w2.city.chofu.tokyo.jp)



講師作品例

## 西部公民館

〒182-0035 上石原3-21-6  
☎484-2531 ☎484-3704

●子どものお小遣いどうしていますか?  
~電子マネーやスマホ時代のお金教育~

お金や物を大切にする心をどう育てばよいか、お金の付き合い方やルールなど、家庭内ですぐに実行できることを学びます。



日 9月11日(火)午前10時~正午  
講 小学生の保護者、関心のある方

日 「家庭でのおこづかい教育、どう始める?」「ネット、ゲーム、電子マネー時代のお金の大切さ どう伝える?」

講 岡本 舞(キッズ・マネー・ステーション認定講師)  
定 申し込み順30人

日 8月21日(火)午前9時から直接、または電話・メール([seibuk@w2.city.chofu.tokyo.jp](mailto:seibuk@w2.city.chofu.tokyo.jp))で受け付け※メールの場合は住所、氏名、電話番号を明記

●高齢者学級チャレンジクラブ未来公開講座  
「地球温暖化について知ろう、考えよう」

地球温暖化について、世界で起こっている事象やデータをもとに私たちに何が出来るかを考えます。

日 9月20日(木)午前10時~正午  
講 桃井貴子(気候ネットワーク東京事務所代表)

定 申し込み順20人  
日 8月21日(火)午前10時から受け付け

## 北部公民館

〒182-0014 柴崎2-5-18  
☎488-2698 ☎488-2787

●市民映画講座

①ネパールで映画を撮る  
~異文化と大震災を見つめて~  
映画を通じた異文化理解と国際交流についてお話しします。

日 9月15日(土)  
講 伊藤敏朗(目白大学教授・映画監督)



ネパールでの映画製作現場

②「映画音楽」ではなく、「映画と音と音楽」について

無声映画時代にも、実は音が備わっていたという話など映画にまつわる楽しいお話です。

日 9月29日(土) 關島倉繁夫 初のトーキー映画とされる(映画演出・映画史研究者)「ジャズ・シンガー」の公開の様子

①②共に  
時 午後2時~4時 定 申し込み順30人  
日 8月21日(火)午前9時から受け付け



## 生涯学習サークル体験事業

生涯学習サークルに体験入会し、生涯学習活動を始めてみませんか。

①誠紀流剣舞 誠敬会(全2回)

日 9月1日(土)②15日(土)

時 午後2時30分~4時45分

所 大町ふれあいの家

日 基本的な歩き方、刀の扱い方(納刀・抜刀)、稽古着の着付け、剣舞「日本刀を詠ず」

定 申し込み順2人

費 無料

持 動きやすい服装、くつ下または足袋

日 8月30日(休)

②ソーシャルダンス「コスモスフレンズ会」(全4回)

日 9月7日~28日の毎週金曜日

時 午前10時~正午

所 下布田ふれあいの家 日 初心者

日 中高年向けの社交ダンスの基本ステップ(ワルツ・タンゴ・ブルースの足型図付)体験

定 申し込み順5人

費 200円(資料代)

持 運動靴可(ジーパン・タイトスカートは不可)

日 9月5日(休)

①②共に

運 営/生涯学習各サークル

日 生涯学習情報コーナー ☎441-6155(土・日曜日、祝日、たづくり休館日を除く午前9時~午後5時(正午~午後1時を除く))

(文化生涯学習課)

# 市民の広場



催し & 会員募集

●記事の内容などは直接問い合わせ先へ連絡をお願いします。掲載を希望する方は必ず掲載基準を読んでからお申し込みください。申し込みが多い場合掲載できないことがありますので、あらかじめご了承ください。(広報課)

## 催し

●健康マージャン入門講座

日 8月29日~9月12日の毎週水曜日午前10時~正午 函文化会館たづくり10階 ☎1回1000円(資料代) 函小林 ☎070-6454-8141 ※全くの未経験者が覚えられます

●おはなしグループひょうたん島「第57回おとなも楽しむおはなし会」  
日 8月31日(金)午後7時~8時(プログラムによって多少延長あり) 函文化会館たづくり11階 ☎無料 函谷 ☎441-1918 ※ストーリーテリングや絵本など

●第31回オアシスの集い 東洋医学と西洋医学の講演会・体力測定会  
日 9月2日(日)午前10時~正午 函文化会館たづくり10階 ☎無料 函高橋 ☎481-3770(木・日曜日を除く)

●第108回調布市美術協会展

日 9月3日(月)~9日(日)午前10時~午後5時(初日午後0時30分から) 函文化会館たづくり2階 ☎無料 函有川 ☎489-8340

●未就園児「公園遊び&お散歩」親子サークル体験会  
日 9月5日(火)・19日(水)・26日(火)午前10時30分~正午 函多摩川住宅内公園 ☎無料 函江川 ☎090-7206-0087 ※Facebookページあり

●植物画サークルガーベラの会 ポタニカル作品展

日 9月6日(休)~20日(休)午前10時~午後5時(初日午後2時から、最終日午後4時まで) 函北部公民館 ☎無料 函後藤 ☎455-4448

●初心者社交ダンス、ワルツ、ジルバを踊ってみよう体験会  
日 9月5日~26日(12日を除く)の毎週水曜日午後2時40分~3時30分 函下布田ふれあいの家 ☎無料 函金田 ☎080-3024-6291 ※定員: 申し込み順20人

会員募集	サークル名	活動日時	活動場所	入会金	会費	問い合わせ	備考
	抒情歌、フォーク、今時の歌を斉唱および2部で楽しく歌う会	第2・4水曜日午後1時30分~3時	入間地域福祉センター	ナシ	月2000円	半田 ☎0422-42-3515	指導と共に。初心者大歓迎。心も体もリフレッシュ
	ひまわりのたね(カラオケ)	第2・4金曜日午前10時~正午	下石原地域福祉センター	2000円	月3000円	水野 ☎090-3223-9080	楽しく歌ってストレス解消しよう
	ニューボーンランゲージクラブ(英会話)	原則第2・4木曜日午前10時~11時30分	文化会館たづくり	ナシ	1回1000円	山崎 ☎090-2143-4296	4~5人募集

# 広告の欄

掲載の申し込み/株式会社ウィード(広告代理店、多摩川5-9-4 インペリアル京王多摩川フラット103号) ☎443-6681・☎443-6682  
広告料/1号・2号: 1枠3万円、3号(オビ): 1枠1万5000円(前払。デザイン・版の制作費・消費税広告主負担)  
※広告料収入は市報ちょうふの印刷製本費用の一部に充当しています (広報課)

**補聴器で** あなたの聞こえをお手伝い  
認定補聴器技能者 店長 佐野和弘  
『ご自宅体験』実施中!  
国領町2-5-15 コクティ1階 ☎0120-3341-63  
補聴器のウイック佐野  
午前10時~午後7時30分 (定休日水曜)

府中の森芸術劇場 京王線府中駅北口徒歩約7分  
が~まるちよば サイレントコメディ JAPAN TOUR 2018  
11/16(金)19:00開演 どりーむホール  
[全席指定] ¥5,500 ※未就学児入場不可  
[作] HIRO-PON [演出] が~まるちよば (キャストHIRO-PON)  
佐渡裕指揮 パンスタイン 生誕100年記念 シェナ・ウィンド・オーケストラ演奏会2018  
12/20(木)19:00開演 どりーむホール  
[全席指定] S席 ¥6,500 A席 ¥5,500 B席 ¥4,500 ※未就学児入場不可  
9/15(土)10:00 電話・net. 予約開始  
チケットふゆう 受付/10:00~18:00 チケふ.net (4時間受付/要登録)  
☎042-333-9999 チケふ.net 検索

地域密着がモットーです  
“タクシー”のご利用は 安心・安全な イースタンタクシー  
= EM 無線コールセンター =  
☎042-486-9311  
乗務員募集中 東京消防庁より「応急手当奨励事業所」に認定されました。  
イースタンモーターズ調布株式会社  
お問い合わせ ☎042-442-1491  
調布市深大寺北町6-6-9 <http://www.eastern-group.co.jp>

オリックスの高齢者の住まい  
グッドタイムリビング 調布  
駅近 京王線「調布」駅より 徒歩約5分(約400m)  
内覧・入居相談 資料請求受け付け中  
お申し込み・お問い合わせは ☎0120-123-759  
9:00~18:00(毎週水曜、元日を除く)  
オリックスの介護 検索  
有料老人ホーム





# 9月の相談案内



相談名	内容	相談員	日程	時間など
予約制※1	法律	弁護士	8日(土) 4日(火)・7日(金)・11日(火)・14日(金)・18日(火) 21日(金)・25日(火)・28日(金)	午前9時～午後1時 回16人 午後1時～5時 回16人(7日(金)は8人)
	相続等の書類作成 年金・社会保険	行政書士 社会保険労務士	11日(火)・25日(火) 6日(木)	午後1時～4時 回6人
	税務	税理士	21日(金) ※税理士会主催の相談は下記「税務相談(予約制)」参照	
	不動産取引	宅地建物取引士	7日(金)・14日(金)・21日(金)・28日(金)	
	登記	司法書士	7日(金)・21日(金)	
	※1 土地家屋調査測量	土地・建物の調査測量、表示登記など	土地家屋調査士	21日(金)
総合相談日	法律、税務、不動産取引、登記、土地家屋調査測量に関する各種相談	有資格者	21日(金)	午後1時～4時
随時予約※2	心	臨床心理士・記録者 専門相談員	4日(火) 13日(木)・20日(木)・27日(木)	午後1時～4時 回3人
	交通事故	専門相談員 弁護士	5日(火)・12日(火)・26日(火) 19日(火)	午後1時～4時 回4人 午後1時～3時30分 回3人
当日先着順※3	人権の上	人権擁護委員	26日(火)	午後1時～4時
	市政・行政	行政相談委員	12日(火)	
	家庭	専門相談員	3日(月)・10日(月)	

※1 予約開始日は相談日の1週間前(祝・休日の場合はその直前の開庁日。土曜日の法律相談のみ1週間前の金曜日)  
 ※2 先着順で随時予約 ※1※2共に予約開始時間/窓口は午前8時30分～、電話は午前9時～  
 ※3 相談日当日に先着順で受け付け。受付時間/窓口は午前8時30分～午後3時、電話は午前9時～午後3時

無料  
 所 調布市民相談課(市役所2階)  
 ☎481-7032

### オンブズマン相談室

市政に関する苦情など、気軽にご相談ください。オンブズマンが中立的な立場で簡易・迅速に対応します。  
 回 第1～4水曜日(祝・休日を除く) 午後1時～5時  
 所 調布市民相談室(市役所2階) ☎481-7418

### 創業・経営・職業相談

- 創業・経営相談(予約制) 回 月～土曜日(第3月曜日、祝・休日を除く) 午前9時～午後5時 ※水曜日は午後8時まで 所 調布産業労働支援センター(市民プラザあくろす3階) ☎443-1217
- 職業相談・職業紹介 回 月～金曜日(祝・休日を除く) 午前9時～午後5時 所 調布ハローワーク府中 調布国領しごと情報広場 ☎480-8103
- ちょうふ若者サポートステーション就労相談(予約制) 回 月・火曜日、木～土曜日(第3月曜日、祝・休日を除く) 午前10時～午後6時 回 15～39歳 所 調布ちょうふ若者サポートステーション(市民プラザあくろす2階) ☎444-7975

### 子育て相談

- すこやか相談コーナー(子ども・家庭総合相談) 回 午前9時～午後5時(第3土曜日とその翌日を除く) 専用 ☎481-7731(匿名可) ※土・日曜日、祝・休日の面談あり(要予約) 所 調布子ども家庭支援センターすこやか
- ひとり親相談 回 月～金曜日(祝・休日を除く) 午前8時30分～午後5時15分 所 調布子ども家庭課(市役所3階) ☎481-7095
- 育児相談 回 月～金曜日(祝・休日を除く) 午前9時～午後5時(調布私立オリンピア保育園 ☎0120-820-323、東京YWCAまきば保育園 ☎483-5208) 回 月～金曜日(祝・休日を除く) 午後1時～4時(所 各公立保育園 調布各公立保育園または保育課 ☎481-7132)
- 子育てひろば(子育て相談) 回 月～金曜日(祝・休日を除く) 午前9時～午後5時 所 各児童館 調布各児童館または児童青少年課 ☎481-7534
- 子どもの発達に関する相談(予約制) 回 月～金曜日(祝・休日を除く) 午前10時～午後4時 所 調布子ども発達センター相談専用 ☎486-3200

### 税務相談(予約制)

回 木曜日(祝・休日を除く) 午前10時～午後4時  
 所 調布東京税理士会武蔵府中支部(小島町1-34-1 エクレール調布3階) ☎488-5550

### 子ども虐待相談(気付いたら・疑ったら)

- すこやか虐待防止ホットライン ☎0120-087-358 回 午前9時～午後5時(第3土曜日とその翌日を除く)
- 多摩児童相談所 ☎042-372-5600 回 月～金曜日(祝・休日を除く) 午前9時～午後5時
- 東京都児童相談センター ☎03-5937-2330(夜間・休日緊急連絡先)
- 児童相談所全国共通ダイヤル ☎189(24時間)

### 教育相談(お子さんの心理・学校生活の心配ごと)

- 来所相談 ☎481-7633 (お子さんの心理に関する相談・予約制)
- 電話・ファクス相談(匿名可) ☎481-7777 ☎499-1616
- 就学相談 ☎481-7634(学校教育の場で特別な支援が必要なお子さんの就学・転学などに関する相談) 回 月～金曜日(祝・休日を除く) 午前9時～午後6時 所 調布教育相談所(教育会館6階) ☎481-7633
- 東京都いじめ相談ホットライン ☎0120-53-8288(24時間)

### 不登校や引きこもりなどに関する相談

回 月～金曜日(祝・休日を除く) 午前10時～午後8時 ※木曜日のみ午前10時～午後5時  
 所 おおむね中学生以上の方と家族 調布総合福祉センター5階「ここあ」 ☎452-8816

### 消費生活相談(悪質商法、契約トラブルなど)

回 月～金曜日(祝・休日を除く) 午前9時～午後3時30分(正午～午後1時を除く。来所相談は3時まで)、第2土曜日午前9時～正午(電話相談のみ)  
 所 来所相談は要事前予約 調布消費生活センター(市役所3階) 予約・相談 ☎481-7034

### 男女共同参画推進センター相談室

- 面接相談(予約制) ☎443-1213 回 1歳以上就学前(予約制) 女性の生きかた相談 回 第1月曜日午後3時～6時50分、木曜日、第2・4金曜日午前10時～午後3時50分 女性のための法律相談 回 第1・2火曜日午前10時～午後0時15分、第4火曜日午後4時10分～7時 女性のヘルスケア相談(思春期～更年期) 回 第4水曜日午後2時～4時55分 女性のための仕事&生活サポート相談 回 第3金曜日午前10時～午後3時50分 働く女性の人生相談 回 第2水曜日午後5時～7時50分
- 電話相談～女性の生きかた相談 専用 ☎443-1233 回 第1～3木曜日午前10時～午後3時30分(正午～午後1時を除く) 所 調布男女共同参画推進センター ☎443-1213
- 配偶者暴力(DV)・交際相手暴力(デートDV)相談 回 毎日午前9時～午後9時 所 調布東京ウィメンズプラザ ☎03-5467-2455

### 福祉・高齢者相談

- 地域包括支援センター高齢者保健福祉相談 回 月～土曜日(祝・休日を除く) 午前9時～午後6時(土曜日は5時まで) ※緊急電話相談は24時間受け付け。一部センターで時間外や日曜日などの相談あり。詳細は各センターへ問い合わせ 所 調布各地域包括支援センター はなみずき ☎441-5763/ちょうふの里 ☎441-6655/せいじゅ ☎483-1358/ちょうふ花園 ☎484-2285/調布八雲 ☎484-8011/至誠しばさき ☎488-1300/ときわぎ国領 ☎050-5540-0860/ゆうあい ☎481-4973/つづじヶ丘 ☎03-5315-5400/仙川 ☎03-5314-0030
- 高齢者福祉相談 回 月～金曜日(祝・休日を除く) 午前9時～午後5時 所 調布高齢者支援室(市役所2階) ☎481-7150
- ちょうふ在宅医療相談室 回 月～金曜日(祝・休日を除く) 午前10時～午後3時 所 調布調布市医師会 専用 ☎480-2751

### 電話相談(なんでも相談)

調布市社会福祉協議会 専用 ☎481-5111 回 月～金曜日(祝・休日を除く) 午後1時～4時

**ご相談・お見積もり無料**

家電が壊れた! ビデオが映らない  
 けど古すぎてメーカーが対応してくれない テレビを買い換えたら記録がわからない

**電気のお悩み解決します!**

お気軽にお電話ください  
**042-444-0351**  
 株式会社エフテック  
 調布市下石原3-20-4

44年の実績 調布で お見合いパーティー

参加費: 3,800円 (その他費用なし) 一緒に話しましょう!

開催: AM10:00～12:00

9/2(日) 女性28才～44才  
 9/30(日) 女性43才～59才  
 10/21(日) 女性58才～74才  
 11/04(日) 女性28才～44才  
 ※男性は相応(+3才迄)の方

お見合いで選ぶなら 4000人の情報から  
 こちらは、月会費1,200円、見合い料5,000円、成婚料60,000円

**042-484-8888** T T ネット交流会  
 (夕 080-3449-7270) 担当/高橋

経済産業大臣認定 サポート協会 加盟番号080-7008

最近話題の屋内のお墓とは? 参加無料・要予約

**納骨堂・屋内墓苑セミナー**

おもなセミナー内容 ▶ 東京都のおかれているお墓事情 ▶ 納骨堂の種類 ▶ 納骨堂・屋内墓苑の歴史とは ▶ お墓のお引越しをするには ▶ 生前のご用意について etc...

日時 平成30年9月8日(土) 10時～12時 定員 10名  
 場所 調布市文化会館たづくり304会議室 東京都調布市小島町2-33-1 問合先 調布店

相談無料 はせがわのおほかの窓口 お墓を建てる 雲間を探す リフォーム

はせがわ 調布店  
 電話 0120-984-889  
 FAX 042-443-6102 営業時間 10:00～18:30  
 東京都調布市小島町1-33-11

一級建築士事務所 株式会社 東京建設コンサルタント

お部屋探し・賃貸管理・リノベーション  
 住まいのこと お話しましょう!

Call me!

TEL (042) 483-3220 (代)

調布市国領町5-13



