



市報

ちよっふ

輝く未来へ



1



2



3



4



5



8



7



9



10

11



6



12

①丹羽孝希(リオ五輪卓球男子団体銀メダル・明治大学卓球部所属。市内合宿所で活動)②紙屋十磨(第71回国民体育大会(希望郷いわて国体)ウエイトリフティング少年男子56キロ級トータル優勝など。市内在住)③清水澁太(第16回全国障害者スポーツ大会(希望郷いわて大会)水泳競技25m自由形優勝など。市内在住)④LIXIL DEERS(2016年バールボウル準優勝)⑤平川怜(U-16アジア選手権出場。FC東京U-18所属。市内在住)⑥調布リトルリーグ(JA共済杯第50回全日本リトルリーグ野球選手権大会優勝。世界選手権出場)⑦中島翔哉⑧室屋成(リオ五輪サッカー男子日本代表。FC東京所属。)⑨小俣夏乃(リオ五輪シンクロナイズドスイミングチーム演技銅メダル。アクラブ調布シンクロチーム所属)⑩野村洋介(第16回全国障害者スポーツ大会(希望郷いわて大会)水泳競技25mバタフライ2位など。水泳クラブGAGANI所属)⑪松田天空(2016ジャパンパラ水泳競技大会出場。水泳クラブGAGANI所属)⑫拓殖大学陸上競技部(第93回箱根駅伝出場(4年連続38回目)。市内クラブハウスで活動)



調布市長

長友 尊樹

新年おめでとうございます。
皆様には、ご家族お揃いでつつがなく平成29年をお迎えのこととお慶び申し上げます。
本年、市は、まちの将来像「みんなが笑顔でつながる・ぬくもりと輝きのまち調布」の実現に向け、基本計画に掲げた「強いまち」、「安心して住み続けられるまち」、「利便性が高く快適で豊かなまち」、「うるおいのあるまち」の4つの重点プロジェクトを基軸に各施策・事業を展開し、だれもが安全で快適に暮らせるまちづくりに取り組んでまいります。
調布のまちは現在、大きく飛躍する時を迎えています。調布駅周辺においては、いよいよ本年秋に、京王電鉄が建設中の3つの商業ビルが竣工し、その中で「映画のまち調布」にふさわしい多摩地域最大級の待望のシネマコンプレックスも誕生いたします。また、西調布駅北口及び飛田給駅南口のロータリーも完成します。
さらに、2019年のラグビーワールドカップ、2020年の東京オリンピック・パラリンピックの会場となる味の素スタジアム周辺では、東京都が建設する武蔵野の森総合スポーツ施設(仮称)の竣工が予定されており、世界最大級のスポーツイベントの市内開催を契機とし、スポーツ振興にとどまらず、文化・国際交流・産業・観光の振興、青少年の健全育成などさまざまな角度から準備を進め、まちの賑わいの創出やまちの活力向上に努めてまいります。
また、引き続き、保育園対策をはじめ、子ども・若者総合支援、高齢者・障害者福祉事業などを着実に推進することは申すまでもありません。
調布のまちなる未来に向け、本年も市政へのご理解、ご協力をお願いいたします。

豊かな芸術文化・スポーツ活動を育むまち

調布

豊かな芸術文化・スポーツ活動を育むまちづくり宣言

私たちのまち調布市は、世界的な音楽家や技術者を輩出する大学の立地、映画・映像を制作する企業や、国際的なスポーツ競技施設の集積などの特性を有し、誰もが、生涯を通じて、音楽・演劇をはじめ、映画・美術・伝統芸能・スポーツなど、さまざまな活動を楽しむことができます。

私たちは、この恵まれた環境を活かしながら、子どもから大人まで、女性も男性も、そして障害の有無にかかわらず、全ての市民が、それぞれに応じた活動を通して、豊かな芸術文化・スポーツ活動を育むまちづくりに取り組んでいくことをここに宣言します。

平成27年11月8日 調布市

調布市は、市内で開催されるラグビーワールドカップ2019と東京2020オリンピック・パラリンピックに向けて、豊かな芸術文化やスポーツ活動を育むまちづくりを進めています。

子どもから大人まで、誰もが芸術文化・スポーツ活動を楽しむことができるまち“調布”の魅力を紹介いたします。



at グリーンホール
小島町2-47-1



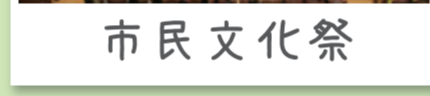
調布映画祭

名画や話題作の上映、映画セットの資料展示など映画関連のイベントが盛りだくさんです。



調布音楽祭

世界で活躍するアーティストが出演する、本格的なクラシック音楽が楽しめる祭典です。



市民文化祭

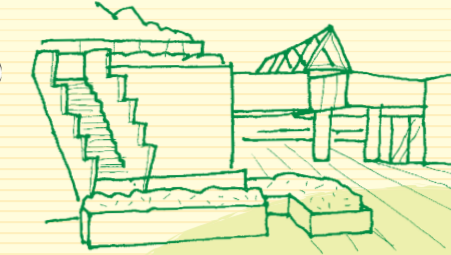
「みんなでつくりよう市民の文化」を合言葉に、日頃から研さんを積んでいる市民活動を発表する場です。

—伝統芸能—
Traditional Performing Art



市民歌舞伎

「ちょうふ市民カレッジ歌舞伎教室」の受講生が中心となって、平成13年4月に調布市民歌舞伎を立ち上げ、毎年、公演を行っています。



at 総合体育館
深大寺北町2-1-65



市民体育祭

夏季、秋季、冬季に開催され、競技数は全部で30種目あります。会場は主に市内ですが、スキー競技は姉妹都市の木島平村で行います。



各種スポーツプログラム

総合体育館では、各種スポーツスクールやイベントを開催しています。大小の体育室やプール、ランニングコースなどを完備していて、多くの市民が利用しています。

—水泳—
Swimming



調布市青少年健全育成地区親善ソフトボール大会

少年軟式・硬式野球、ソフトボール、サッカー、ラクロス、ラグビー、グラウンドゴルフの練習・試合などが行われています。これまで日本を何度も達成してきた調布リトルリーグやリトルシニアの練習場にもなっています。



at 調布基地跡地運動広場
西町290-3 ほか

—スポーツ—
Sports

at 味の素スタジアム
西町376-3

味の素スタジアムは、FC東京のホームスタジアムです。FC東京のホームゲームを近くで応援できるのも調布の魅力です。



FC東京観戦!

©F.C.TOKYO



市民スポーツまつり

スポーツアトラクションやイベントなどが盛りだくさんで、お祭り気分を楽しめます。幅広い年齢層の市民の交流の場にもなっています。

AR
動画



市民駅伝競走大会

昭和32年に第1回大会が開催され、現在では中学生の部から40歳以上の部まで400を超えるチームが参加する大会になっています。

AR
動画

at 文化会館たづくり
小島町2-33-1



展覧会

年間6つの展覧会を開催しています。調布ゆかりの作家や新進的な作家を紹介し、新たな発見ができるアートスペースです。

AR
動画

—映画—
Movie



at 郷土博物館
小島町3-26-2

正月のしめ飾りやお月見団子作りなど、地域の年中行事や文化・歴史に触れる体験教室を行っています。



子どもはくぶつかん

—上演—
Performance

市民が出演者・ボランティアスタッフとなり、半年間の稽古を経て演劇公演を行っています。



市民参加演劇公演

©青二才見



at 武者小路実篤記念館
若葉町1-8-30



実篤に挑戦!

実篤と同じように、和紙に日本の筆と墨で絵を描く楽しさを体感し、実篤が絵を描くことに熱中した気持ちを知ることができます。

—芸術と文化—
Art & Culture



JAZZ ART せんがわ

©Masaaki Ikeda

お知らせ

平成29年新春のしんじ

新年に当たり、1年の抱負などを語り合う集いです。平服でお気軽にお越しください。

日1月5日(木)午後2時〜3時30分予定(1時30分開場)

所グリーンホール小ホール

費3000円

共調布市商工会、調布市

調布市商工会 ☎4852214

(総務課)

「調布市生活ガイド」を

市内全戸配布

程1月上旬

東部公民館 ☎0333094505

東部サロコンコンサートII

「美しいソプラノとヴァイオリンの贈り物」

新春のひととき、「ウイーン我が夢の町」「愛の挨拶」ほか多彩な演奏をお楽しみください。

日1月21日(土)

午後2時〜3時30分

出演/Regalo

周藤容子(ソ)

プラノ、八巻

由里子(ヴァ)

イオリン、

上杉彩乃(ピ

アノ) 定申

し込み順50人

日1月11日(水)

午前9時から直接または電話で

東部公民館へ

西部公民館 ☎4842531

新春ロビーコンサート

「マリンバの優しさに包まれて

〜箏と合唱のひととき〜

「愛の賛歌」アメージング・グレイス」などの曲をマリンバ奏者が打楽器とともに演奏しま



上杉彩乃



八巻由里子



周藤容子

因手続きや施設の情報、行政情報などを掲載した「調布市生活ガイド」とタウンページ(N T東日本が発行)の合冊、他1月中旬に配布されない場合は、お問い合わせください。

参加方法 参加店舗や産業振興課(市役所3階)、観光案内所めぐもりステーションなどで1月17日(火)から配布するパンフレットを入手して参加

参加方法 参加店舗や産業振興課(市役所3階)、観光案内所めぐもりステーションなどで1月17日(火)から配布するパンフレットを入手して参加

参加方法 参加店舗や産業振興課(市役所3階)、観光案内所めぐもりステーションなどで1月17日(火)から配布するパンフレットを入手して参加

参加方法 参加店舗や産業振興課(市役所3階)、観光案内所めぐもりステーションなどで1月17日(火)から配布するパンフレットを入手して参加



「文化財防火デーと消防道具」 毎年1月26日は「文化財防火デー」です。各地で文化財を守るための防火訓練が行われます。これにちなんで、昔の消防道具を展示します。

「文化財防火デーと消防道具」 毎年1月26日は「文化財防火デー」です。各地で文化財を守るための防火訓練が行われます。これにちなんで、昔の消防道具を展示します。

「文化財防火デーと消防道具」 毎年1月26日は「文化財防火デー」です。各地で文化財を守るための防火訓練が行われます。これにちなんで、昔の消防道具を展示します。

「文化財防火デーと消防道具」 毎年1月26日は「文化財防火デー」です。各地で文化財を守るための防火訓練が行われます。これにちなんで、昔の消防道具を展示します。

す。さらに、箏や女声合唱で心弾む音楽を披露します。

武蔵小路実篤記念館 ☎0333260648 移動展「調布に暮らした武者小路実篤〜自然は美しい 人生も美しい〜」

武蔵小路実篤記念館 ☎0333260648 移動展「調布に暮らした武者小路実篤〜自然は美しい 人生も美しい〜」

武蔵小路実篤記念館 ☎0333260648 移動展「調布に暮らした武者小路実篤〜自然は美しい 人生も美しい〜」

武蔵小路実篤記念館 ☎0333260648 移動展「調布に暮らした武者小路実篤〜自然は美しい 人生も美しい〜」

武蔵小路実篤記念館 ☎0333260648 移動展「調布に暮らした武者小路実篤〜自然は美しい 人生も美しい〜」

武蔵小路実篤記念館 ☎0333260648 移動展「調布に暮らした武者小路実篤〜自然は美しい 人生も美しい〜」

武蔵小路実篤記念館 ☎0333260648 移動展「調布に暮らした武者小路実篤〜自然は美しい 人生も美しい〜」

武蔵小路実篤記念館 ☎0333260648 移動展「調布に暮らした武者小路実篤〜自然は美しい 人生も美しい〜」

武蔵小路実篤記念館 ☎0333260648 移動展「調布に暮らした武者小路実篤〜自然は美しい 人生も美しい〜」

武蔵小路実篤記念館 ☎0333260648 移動展「調布に暮らした武者小路実篤〜自然は美しい 人生も美しい〜」

武蔵小路実篤記念館 ☎0333260648 移動展「調布に暮らした武者小路実篤〜自然は美しい 人生も美しい〜」

武蔵小路実篤記念館 ☎0333260648 移動展「調布に暮らした武者小路実篤〜自然は美しい 人生も美しい〜」

武蔵小路実篤記念館 ☎0333260648 移動展「調布に暮らした武者小路実篤〜自然は美しい 人生も美しい〜」

武蔵小路実篤記念館 ☎0333260648 移動展「調布に暮らした武者小路実篤〜自然は美しい 人生も美しい〜」

武蔵小路実篤記念館 ☎0333260648 移動展「調布に暮らした武者小路実篤〜自然は美しい 人生も美しい〜」

武蔵小路実篤記念館 ☎0333260648 移動展「調布に暮らした武者小路実篤〜自然は美しい 人生も美しい〜」

武蔵小路実篤記念館 ☎0333260648 移動展「調布に暮らした武者小路実篤〜自然は美しい 人生も美しい〜」

武蔵小路実篤記念館 ☎0333260648 移動展「調布に暮らした武者小路実篤〜自然は美しい 人生も美しい〜」

武蔵小路実篤記念館 ☎0333260648 移動展「調布に暮らした武者小路実篤〜自然は美しい 人生も美しい〜」

武蔵小路実篤記念館 ☎0333260648 移動展「調布に暮らした武者小路実篤〜自然は美しい 人生も美しい〜」

武蔵小路実篤記念館 ☎0333260648 移動展「調布に暮らした武者小路実篤〜自然は美しい 人生も美しい〜」

武蔵小路実篤記念館 ☎0333260648 移動展「調布に暮らした武者小路実篤〜自然は美しい 人生も美しい〜」

武蔵小路実篤記念館 ☎0333260648 移動展「調布に暮らした武者小路実篤〜自然は美しい 人生も美しい〜」

武蔵小路実篤記念館 ☎0333260648 移動展「調布に暮らした武者小路実篤〜自然は美しい 人生も美しい〜」

武蔵小路実篤記念館 ☎0333260648 移動展「調布に暮らした武者小路実篤〜自然は美しい 人生も美しい〜」

武蔵小路実篤記念館 ☎0333260648 移動展「調布に暮らした武者小路実篤〜自然は美しい 人生も美しい〜」

武蔵小路実篤記念館 ☎0333260648 移動展「調布に暮らした武者小路実篤〜自然は美しい 人生も美しい〜」

武蔵小路実篤記念館 ☎0333260648 移動展「調布に暮らした武者小路実篤〜自然は美しい 人生も美しい〜」

武蔵小路実篤記念館 ☎0333260648 移動展「調布に暮らした武者小路実篤〜自然は美しい 人生も美しい〜」

武蔵小路実篤記念館 ☎0333260648 移動展「調布に暮らした武者小路実篤〜自然は美しい 人生も美しい〜」

武蔵小路実篤記念館 ☎0333260648 移動展「調布に暮らした武者小路実篤〜自然は美しい 人生も美しい〜」

武蔵小路実篤記念館 ☎0333260648 移動展「調布に暮らした武者小路実篤〜自然は美しい 人生も美しい〜」

武蔵小路実篤記念館 ☎0333260648 移動展「調布に暮らした武者小路実篤〜自然は美しい 人生も美しい〜」

武蔵小路実篤記念館 ☎0333260648 移動展「調布に暮らした武者小路実篤〜自然は美しい 人生も美しい〜」

武蔵小路実篤記念館 ☎0333260648 移動展「調布に暮らした武者小路実篤〜自然は美しい 人生も美しい〜」

武蔵小路実篤記念館 ☎0333260648 移動展「調布に暮らした武者小路実篤〜自然は美しい 人生も美しい〜」

武蔵小路実篤記念館 ☎0333260648 移動展「調布に暮らした武者小路実篤〜自然は美しい 人生も美しい〜」

武蔵小路実篤記念館 ☎0333260648 移動展「調布に暮らした武者小路実篤〜自然は美しい 人生も美しい〜」

武蔵小路実篤記念館 ☎0333260648 移動展「調布に暮らした武者小路実篤〜自然は美しい 人生も美しい〜」

武蔵小路実篤記念館 ☎0333260648 移動展「調布に暮らした武者小路実篤〜自然は美しい 人生も美しい〜」

武蔵小路実篤記念館 ☎0333260648 移動展「調布に暮らした武者小路実篤〜自然は美しい 人生も美しい〜」

武蔵小路実篤記念館 ☎0333260648 移動展「調布に暮らした武者小路実篤〜自然は美しい 人生も美しい〜」

武蔵小路実篤記念館 ☎0333260648 移動展「調布に暮らした武者小路実篤〜自然は美しい 人生も美しい〜」

武蔵小路実篤記念館 ☎0333260648 移動展「調布に暮らした武者小路実篤〜自然は美しい 人生も美しい〜」

武蔵小路実篤記念館 ☎0333260648 移動展「調布に暮らした武者小路実篤〜自然は美しい 人生も美しい〜」

武蔵小路実篤記念館 ☎0333260648 移動展「調布に暮らした武者小路実篤〜自然は美しい 人生も美しい〜」

武蔵小路実篤記念館 ☎0333260648 移動展「調布に暮らした武者小路実篤〜自然は美しい 人生も美しい〜」

武蔵小路実篤記念館 ☎0333260648 移動展「調布に暮らした武者小路実篤〜自然は美しい 人生も美しい〜」

武蔵小路実篤記念館 ☎0333260648 移動展「調布に暮らした武者小路実篤〜自然は美しい 人生も美しい〜」

平成29年調布市成人式

日1月9日(祝)午後2時〜3時30分(1時15分開場)

所グリーンホール大ホール 対象/市内在住で平成8年4月2日〜平成9年4月1日に生まれた方※市外在住の新成人の入場可(申し込み不要)。介助が必要な方以外の保護者の入場不可。小さな子どもとの同席は可

第1部式典・第2部アトラクション(成人式実行委員会企画) 案内状ハガキ(該当方には送付済。必ず持参) 成人式開式前(正午〜午後1時15分)に調布駅前広場とグリーンホール小ホールで市立中学校関係者による「新成人を祝う会」を開催(参加自由)

調布市社会教育課 ☎481-7488

平成29年調布市消防団出初式

日1月8日(日)午前10時〜(小雨決行。荒天の場合は、市立国領小学校体育館で、午前11時から式典のみ挙行) ※午前8時45分から消防ポンプ車によるパレード(右図)

所多摩川左岸河川敷(京王相模原線鉄橋下流・多摩川7丁目19番地)

ふれあいコーナー/子ども用の防火衣の試着や、消防車をバックに親子で記念撮影もできます

出初式に伴うサイレンの吹鳴 1月8日(日)午前8時から1分間、市内15カ所の消防団機械器具置場で、消防招集信号のサイレンを鳴らします。火災と間違えないようにご注意ください

調布市消防団出初式会場