

募集

第45回調布市環境フェア出展団体

出展希望企画書(市のHPから印刷可)を3月6日(月)までに環境政策課へ提出(多数抽選) 調布市環境フェアは6月3日(土)に市役所前庭で開催。参加条件など詳細は市のHPを参照 環境政策課 ☎481-7086

(社福)調布市社会福祉事業団職員

業務内容/放課後の小学生の育成・見守り補助など 勤務形態/月~土曜日のうち、3~5日、午前8時~午後7時の間で5時間勤務※応相談 勤務地/市立第一・第二・国領小学校学童クラブまたはユーフォー、しもふだ・かしわの学童クラブ、市立柏野・八雲台小学校ユーフォーのいずれか 時給/1050円※規定により、交通費別途支給 募集人員/若干名 採用年月日/3月1日(水) 選考/随時、面接試験実施(調布市の履歴書(写真貼付)) 調布市電話で調布市社会福祉事業団・国領小学校学童クラブ ☎481-1531へ (児童青少年課)

イベント・講座・講習会

第20回生涯学習講演会

「チョー簡単・かかと落とし」 内臓の働きが円滑になり、全身の体調が整うかかと落とし体操を紹介します。 2月22日(水)午後6時~(5時30分開場) 調布市文化会館たづくり8階映像シアター 成田かず子(ライフスタイル・アドバイザー) 当日先着100人 無料 調布市文化協会事務局 ☎441-6196 (文化振興課)

調布市立第一小学校

第36回ジョイントコンサート

2月26日(日)午後1時30分~(1時開場) 市立第一小学校体育館 吹奏楽クラブ、CJN 当日先着150人 無料 市立第一小学校・西澤 ☎481-7636

ちょうわ地区協議会

第6回健康フェスティバル

2月26日(日)午後1時30分~4時 市立調布小学校アリーナ(体育館) 体力測定、スポーツ健康相談、LIXILディアーズ・チャリダー・電通大クラッシュによる実技披露など 無料 室内用運動靴、タオル、飲み物 当日直接会場へ 先着200人に景品あり 調布市協働推進課 ☎481-7036

(仮称)多摩川地区協議会設立総会

市内で16番目となるこの地区協議会では、地域のネットワークを築き、防災を目的とした活動を行っていく予定です。多摩川小学校地域にお住まいの方やお勤めの方など、皆さんご参加の上、ご意見をお寄せください。 3月2日(水)午後7時~ 市立多摩川小学校1階多目的室 当日直接会場へ 調布市協働推進課 ☎481-7036・komyuni@w2.city.chofu.tokyo.jp

社会教育学習グループ公開講座

◎芝蘭「戦後70年を考える~山代 巴からの贈りもの~」 3月3日(金)午後1時30分~4時 調布市文化会館たづくり10階1001学習室 宮永 捷(元而立書房編集者) 当日先着50人 300円(資料代) 芝蘭・蒲生 ☎481-4795

◎CCD「英会話講座」

3月8日(水)午後2時~4時 調布市総合福祉センター4階 阿部 弘(英会話講師) 申し込み順10人 公開講座は無料 調布市3月7日(火)までに調布障害者協議会(CCD)・神尾 ☎090-5558-2537・ccd.jin@gmail.comへ (社会教育課)

「調布そぞろ歩き」

~仙川周辺の産線緑地を巡る~その2 仙川周辺の農地、樹林地の特徴や市民による保全活動などについて、調布市環

境モニターサポーターなどの解説を聞きます。

3月4日(土)午前9時30分~正午※荒天中止 調布市つじヶ丘駅北口 申し込み順30人 無料 歩きやすい服装・靴、帽子、雨具、飲み物、筆記用具 2月22日(水)午前8時30分~3月1日(水)正午に電話で環境政策課 ☎481-7086へ

音楽とキャンドル灯火と講演による追悼の会~第8回忘れまいぞ3.11~

東日本震災の災害と原発事故を忘れることなく、復興と被災者の冥福を祈り誓う音楽とキャンドル灯火による追悼を行います。

3月4日(土)午後4時30分~7時30分(4時開場) 調布市文化会館たづくり12階大会議場 市内の音楽愛好家による演奏、特別講演(調布市小倉志郎(原子力発電所設計建設保守サービス経験者))、参加者全員によるLEDキャンドル点灯と合唱 無料。キャンドルサービス用LEDランタン300円(有志)

忘れまいぞ3.11実行委員会・門傳 ☎486-4472 (産業振興課)

2017年調布市連続学習会「まち談」

第2回~大切なものは何か~問いながら動くこと

まちづくりや地域のデザインなど、現代社会に一石を投じている実践者を講師に迎え開催します。

3月11日(土)午後2時15分~4時15分 調布市文化会館たづくり10階1001学習室 柴田智子(NIKKO ART PLANNING代表、建築士、イラストレーター) 30人(多数抽選) 一般700円、学生350円 調布市NPO法人調布まちづくりの会・鉄矢 ☎tetsu@u-gakugei.ac.jpへ (都市計画課)

地域安全まちづくりセミナー

3月16日(水)午後1時~2時 調布市文化会館たづくり8階映像シアター 奥レオレ詐欺、侵入窃盗などの防犯対策 申し込み順100人 無料 調布市電話またはFAXで総合防災安全課 ☎481-7547・☎481-7255へ

犬の飼育方教室

3月16日(水)午後6時30分~7時45分 調布市文化会館たづくり10階1002学習室 犬の飼育方法、しつけ方、飼育マナーなどの基本事項 西川文二((公社)JAHA認定家庭犬しつけインストラクター) 申し込み順40人 無料 調布市2月21日(火)から電話またはメールで環境政策課 ☎481-7087・kankyuu@w2.city.chofu.tokyo.jpへ

多摩川自然情報館イベント

◎3月の月別イベント第1弾 「春の植物観察と植物ぬり絵」

3月25日(土)午前10時~正午※小雨決行 午前9時50分(多摩川自然情報館1階染地ふれあいの家大集会室) 戸部英貞(調布市環境モニターサポーター) 申し込み順20人(小学3年生以下は保護者同伴) 100円(保険代) 歩きやすい服装、帽子、雨具、飲み物、タオル、色鉛筆(お持ちの方)、筆記用具 2月23日(水)からの午前10時~午後5時30分(土・日曜日、祝日を除く)に電話で多摩川自然情報館運営等受託事業者(株)セルコ ☎03-3406-1724へ※当日連絡先 ☎080-2087-9009

◎3月の月替わりプログラム「いきものプールの生き物観察と水質調査」

土・日曜日、祝日 当日直接会場へ

親子でアグリ 農業体験~私たちと一緒にじゃがいもを作ってみませんか~

3月25日~7月の土曜日午前(全3回) 調布市国領町6-5-5 午前9時(JAマインズ地域振興センター駐車場(国領町7-30-11))※車で来場不可。畑まで徒歩15分 市内在住の幼児と児童と保護者 10組(多数抽選)

一人110円(保険代) 結果は申し込み者に3月3日(金)までに電話連絡

2月28日(火)までに電話・FAXでJAマインズ本店地域振興部指導課 ☎042-334-6072・☎042-334-6139へ (農政課)

のびのび英会話げんきに楽しく英語を学びましょう 第4弾

◎こどもEnglishコース

毎週火・金曜日午後4時30分~1回50分 小学2~3年生

4月4000円(月4回分資料代)

調布市(公社)調布市シルバー人材センター(小島町3-87-4) ☎487-9375へ

シルバー児童学習教室受講生募集

経験豊かなシルバー会員が児童の学力と個性に合わせて、基礎の習熟を重視して指導します。

①下石原教室 国語:水曜日、算数:金曜日 調布市下石原地域福祉センター

②金子教室 国語:火曜日 算数:木曜日 調布市金子地域福祉センター

③調布ヶ丘教室 国語:火曜日 算数:木曜日 調布ヶ丘地域福祉センター

①~③共に4月~平成30年3月 午後6時~7時30分 小学5・6年生

1教科月額3100円(教材費含む。ワーク代実費あり) 各教室受講生2人以上で開講 調布市シルバー人材センター ☎487-9375へ

数学おあそびサロン

調布市・調布市第2日曜日・図書館富士見分館、第3日曜日・図書館神代分館、第4日曜日・教育会館(月1回からの参加可) 午前10時~正午 小学5年生~高校生と高卒認定挑戦などの一般の方 無料 NPO法人調布まちづくりの会「数援隊」 森下 ☎483-9993

【数援隊メンバー募集】

「数学おあそびサロン」の運営、市立中学校などでの数学学習支援、数学にまつわる企画・実施などの活動をしています。 説明会/3月15日(水)午後2時~ 調布市文化会館たづくり11階みんなの広場 3月14日(火)までに生涯学習交流推進課 ☎441-6112へ



児童館

緑ヶ丘児童館 ☎03-3309-0521

◎子育てひろば事業 ~ひなまつりコンサート

3月3日(金)午前10時30分~11時30分 調布市乳幼児親子

季節の歌やフルート演奏 調布市 且田泰代(音楽講師)

申し込み順40組

2月21日(火)午前10時から電話または直接児童館へ(日曜日、祝日を除く)

子ども家庭支援センターすこやか

〒182-0022 国領町3-1-38 ココスエア2階 ☎481-7733(午前9時~午後5時) 専用 ☎あり

ファミリー・サポート・センター 事業説明会

子育ての手伝いをしてほしい方と協力できる方を結ぶ事業です(謝礼金あり)。

3月4日(土)午前10時30分~正午 申し込み順30人 1歳以上就学前、申し込み順7人 筆記用具、当日会員登録する場合は登録する方の写真(縦3センチ×横2.5センチ)2枚

調布市ファミリー・サポート・センター ☎481-7730へ

エンゼル大学「どならない子育て~叱りすぎちゃうお父さんお母さんへ~」

3月11日(土)午前10時~11時30分 市内在住の3歳以上の子どもの保護者 すこやか相談員 20人(多数抽選)

7人(多数抽選) 2月21日(火)午前9時~27日(月)午後5時に電話または直接すこやかへ

パパひろば「1DAYゆうえんち」

親子遊びや工作などのプチイベントもあります。

3月12日(日)午前10時~午後3時 子どもと父親または祖父

当日直接会場へ

サンデーコロパン

3月26日(日)午前10時~11時30分(受付10時~10時15分) 市内在住で平成28年3月1日~12月26日生まれの子どもの保護者 親子遊び、子育て情報の交換など 30組(多数抽選)

よだれ掛け(表面に大きく名前と誕生日を明記)、母子健康手帳、バスタオル

往復はがきに参加者全員の住所、氏名(ふりがな)、お子さんの性別、生年月日、電話番号を明記し、3月13日(月)までに子ども家庭支援センターすこやか「サンデーコロパン」係へ郵送(消印有効)、または宛先を記入した未使用の官製はがきを持参し、直接すこやか、またはコロパン開催時各会場へ

3月15日(水)に抽選結果を送付予定

産業労働支援センター

〒182-0022 国領町2-5-15 市民プラザあくろす3階 専用 ☎あり

☎443-1217・☎443-1218・industry@chofu-across.jp

調布・狛江・稲城市就職面接会

地域の正社員求人企業を中心に約11社の企業が集まります。

3月8日(水)午後1時~4時※受付0時30分~3時30分

調布市文化会館たづくり12階大会議場 調布市・狛江・稲城市内を中心に仕事をお探しの方 無料 履歴書(面接を受ける予定数お持ちください)、受給資格者証(雇用保険受給中の方のみ)

調布市ハローワーク府中 ☎042-336-8625

中小企業の実践Webマーケティング成功のポイント

3月10日(金)午後2時~5時 調布市市民プラザあくろす3階会議室1 インターネットの動向、中小企業が使える実践Webサービス、ネットショップのコツなど

竹内幸次(中小企業診断士) 申し込み順24人 無料 多摩信用金庫・調布市「たましん法人総合サービスBOB」

から申し込み 調布市「たましん法人総合サービスBOB」事務局 ☎042-389-1132

キャリアアップ講習3月募集科目

調布市多摩職業能力開発センター府中校 現在主に中小企業で働いている方(派遣、契約社員、パートなどを含む)で、都内に在住・在勤の方 ①はじめてのCAD製図②データベース(Access)マクロ/VBA入門③ビッグデータ分析(Excel)

④第二種電気工事士(実技)受験対策⑤Android Studioによるアプリケーション開発⑥第三種電気主任技術者科目合格対策(機械)(1)(2) ①②25人③④30人⑤20人⑥40人※多数抽選 ①~⑤6500円⑥3200円 調布市往復はがきまたはFAX、TOKYOはたらくネットのHPの申し込みフォームで、3月1日(水)~10日(金)(必着)に〒183-0026府中市南町4-37-2多摩職業能力開発センター府中校人材育成プラザ ☎042-367-8204・☎042-367-8217へ(月曜日休業)

◎創業経営相談会

①3月1日(水)②8日(水)③15日(水)④22日(水)⑤29日(水) ①③午前9時~午後4時(正午~午後1時を除く)②④⑤正午~午後7時 相談員/中野英次(多摩信用金庫職員) 申し込み順6人

◎融資相談会

3月9日(水)午前10時~午後4時(正午~午後1時を除く) 相談員/日本政策金融公庫三鷹支店の専門担当者

申し込み順5人

◎共に 相談時間/1人50分 無料 調布市産業労働支援センターの申し込みフォームまたは電話・FAX・Eメールで申し込み

スポーツ

〒182-8511 市役所8階 ☎481-7498
☎481-6881

●調和小プール (現地受付 ☎485-5631)
3月の休館日/3月13日(月)・27日(月)

●第3回調和SHCフェスタ
3月5日(日)～7日(火)

①イベント 3月5日(日)
○市立調和小学校体育館(アリーナ)
開会式・午前10時～、舞台発表・午前10時30分～(詳細はSHC倶楽部へ)

○市民大町スポーツ施設

会場	午前	午後
大運動場	ホームラン大会	ホールインワン大会 ノルディックウォーキング体験
体育館	タグラグビー	ボッチャ
小運動場	テニス体験	
会議室	絵手紙体験会 体力測定	体力アップ講習 フレッシュヨーガ体験
お祭り広場	模擬店、昔遊び(午後2時終了)	

②展示 3月5日(日)～7日(火)
大町ふれあいの家

無料(模擬店、出展料を除く)

①②共に調布市、調布市教育委員会、(公財)調布市文化・コミュニティ振興財団

詳細はお問い合わせください
調和SHC倶楽部事務局 ☎498-8828

体育協会

〒182-0011 ☎481-6221 専用 ☎あり
深大寺北町2-1-65 総合体育館内

●スポーツインストラクター募集

勤務内容/中高年向け運動プログラムの企画と実技指導
勤務形態/月16日～18日 午前8時30分～午後5時15分の間で7時間45分※事業により変更あり
勤務場所/総合体育館と事業会場
健康で体操・ストレッチ・水中ウォーキングなどの指導経験のある方
詳細は体育協会 ☎参照

●平成29年度春のテニス大会

種目	日程
①男子団体戦	1部 4月 2日(日)
	2部 4月 9日(日)・16日(日)
②女子団体戦	1部 4月23日(日)
	2部 4月29日(祝)
③男子ダブルス戦	4月30日(日)、5月4日(祝)
④混合ダブルス戦	5月 3日(祝)・7日(日)
⑤女子ダブルス戦	5月 4日(祝)
⑥壮年ダブルス戦(45歳以上・男女別なし)	5月 7日(日)

※団体戦は3ダブルス10人まで登録可
市民多摩川テニスコート 調布市テ

ニス連盟加盟団体登録者。未登録の場合は市内在住・在勤・在学に限る。団体戦は平成29年度登録団体のみ ①②1団体2500円③～⑥1ペア2000円(ペア共に連盟登録者の場合は1500円) ※3月5日(日)(必着)までに郵便振替で(口座番号)00140-2-145893(口座名義)調布市テニス連盟へ(通信欄に種目、選手名、登録団体名、住所、電話番号を明記)
往復はがき(1種目1枚)の往信面に参加費の振込日、種目、住所、氏名、年齢、電話番号、登録団体名、ダブルス戦はペア氏名、返信面に住所、氏名を明記し、3月5日(日)(必着)までに〒182-0022国領町4-13-32-102 杉崎邦次へ
詳細は体育協会 ☎参照

●調布市軟式野球連盟総会

3月1日(水)午後6時30分～ 文化会館たづくり12階大会議場 新規登録希望チーム要出席
審判募集中 体育協会

●小学生フットサルスクール(全5回)

3月27日(月)～31日(金) ①1・2年生クラス/午前9時30分～11時 3～6年生クラス/午前11時～午後0時30分 総合体育館
市内在住・在学の小学生 各クラス30人(多数抽選) 2500円(初回持参)

●春休みジュニアバドミントンスクール(全4回)

3月27日(月)～29日(水)・31日(金) 午後0時30分～2時30分 総合体育館
市内在住・在学の小・中学生 40人(多数抽選) 1200円(初回持参)
ラケット(貸し出しあり)

●春休みKidsチャレンジ体操スクール(全4回)

3月28日(火)～31日(金) 新年少クラス/午前9時30分～10時20分 新年中・年長クラス/午前10時30分～11時20分 新1・2年生クラス/午前11時30分～午後0時20分 味の素スタジアム西競技場
市内在住・在学の小学生 各クラス20人(多数抽選) 2000円(初回持参)

①～③共に 室内用シューズ、運動のできる服装

●ジュニアランニングクリニック

3月19日(日) ①1～3年生クラス/午前9時30分～11時 4～6年生クラス/午前11時～午後0時30分 味の素スタジアム西競技場
市内在住・在学の小学生 各クラス50人(多数抽選) 500円

①～④共に 3月2日(木)までに体育協会から申し込み

健康

健康推進課 〒182-0026小島町2-33-1 文化会館たづくり西館保健センター4階 ☎441-6100

●健(検)診の案内を2月24日(金)に発送
3月に誕生日を迎える75歳以上の方
種類/胃・大腸がん、結核、後期高齢者

●食事なんでも相談室(栄養相談)
3月1日(水)午後 保健センター1階
各申し込み順6人
医療機関で治療中の方は要問い合わせ
電話で健康推進課 ☎441-6082へ

●4月のお子さんの健診

健診名	対象
3～4カ月児	平成28年12月生まれ
1歳6カ月児	平成27年 9月生まれ
3歳児	平成26年 3月生まれ

保健センター1階
詳細は3月初旬までに送付する案内参照。転入者や日程変更希望の方は要連絡

●わくわく育児教室「らいおんクラス」

3月14日(火)午前9時40分～11時 保健センター2階 平成28年1～3月生まれの子どもと保護者 子どもの発達、生活リズム、食事、歯磨きなど
申し込み順30組 2月22日(水)午前9時から電話で健康推進課 ☎441-6081へ

いつまでも元気にいきいきライフは健口生活から

口の健康を保つための体操や正しいケアを学びます。
3月13日(月)午前10時～11時30分 文化会館たづくり10階1001学習室
原 智子((公社)東京都歯科衛生士会専務理事、歯科衛生士) 申し込み順50人 無料 調布市民健康づくり始める会 2月21日(火)午前9時から市民活動支援センター電話代行サービス ☎498-3381へ(3月12日(日)まで)

総合体育館

●3月のスクール

◎サンデースイミング
3月5日(日)・12日(日)・19日(日) 午前10時～正午 市内在住・在勤・在学の15歳以上(中学生を除く) 当日先着30人 1回500円 当日直接会場へ(先着順) 体育協会

●3月のプログラム

①水中ウォーキング
3月1日～30日の月・水・木曜日(6日)・20日(祝を除く) 午前9時20分～9時50分
②チェアエクササイズ 3月1日～29日の毎週水曜日 午後0時15分～1時30分 100人
③にこにこ体操 3月1日～29日の毎週水曜日 午後1時45分～2時45分 100人
④水中運動 3月1日～29日の毎週水曜日 午後2時～3時
⑤転倒予防の

ための体操 3月2日～30日の毎週木曜日 午後1時～2時30分 50人
⑥エンジョイアクア 3月3日～31日の毎週火・金曜日 午後2時30分～3時30分 40人
⑦ボルトレーニング 3月3日～31日の毎週金曜日 午後3時～4時30分 40人
⑧ヘルシーウォーキング 3月3日～31日の毎週金曜日 午後1時15分～2時45分 30人
⑨ステップレーニング 3月13日(月)・27日(月) 午後1時～2時30分 40人
⑩体幹バランス 3月13日(月)・27日(月) 午後3時～4時30分 50人
⑪スイム練習会 3月13日(月)・27日(月) 午後7時～8時
①④⑥⑪共に 水着、水泳帽子
②③⑤⑦⑧⑨⑩共に 運動着、室内用シューズ、タオル
①～⑪共に 400円 人数制限の場合あり 当日直接会場へ(先着順)

◎ひなまつり・誕生会(要申し込み)
3月3日(金)午前9時50分～
エンゼルシー ☎480-8010
◎3月誕生会・給食体験 3月15日(水)午前9時50分～11時30分 3月生まれ2歳以上 2組 250円
にじいろ保育園柴崎 ☎426-9673
◎ひなまつり 3月3日(金)午前9時50分～10時30分(受付9時40分～) 5組 小学館アカデミーちようふ保育園 ☎490-6080
◎ひなまつり 3月3日(金)午前10時～11時 0歳児～ 5組 東京YWCAまきば保育園 ☎483-5208
◎「たんぼほ広場」育児講座シリーズ⑤ 3月9日(水)午前10時～午後1時(たんぼほ広場の昼食後15分程度) 0～3歳未満児 12組 着替え、弁当 城山保育園上石原 ☎490-2031
◎お外で遊ぼう 3月2日～23日の毎週木曜日 午前10時～11時
◎キッズランチ 3月1日(水)・8日(水) 午後0時15分～ 1食270円 5組 ヒューマンアカデミー調布多摩川保育園 ☎480-8081
◎ベビーマッサージサロン

3月7日(火)午前10時～11時 2～6カ月 調布スタオル 調布ヶ丘ちとせ保育園 ☎442-4661
◎つくってあそび 3月8日(水)午前10時～11時 0～4歳 10組前後 多摩川保育園 ☎483-4667
◎移動動物園 3月14日(火)午前10時～11時 仙川保育園 ☎03-3300-1055(要申し込み)
◎遊んで食べよう・なかよしひろば 3月7日(火)午前10時～正午 給食試食4組 300円
◎スマイルランチ 3月14日(火)午前11時30分～午後0時30分 50歳以上 300円
◎移動動物園 3月23日(水)午後0時15分～1時15分 下布田保育園 ☎481-7668(要申し込み)
◎離乳食講座 2月28日(火)午前10時～11時 5～7カ月
◎園庭で遊ぼう・給食体験 3月2日(水)午前10時～ 1歳6カ月以上 給食体験は3組(300円) 金子保育園 ☎483-4410(要申し込み)
◎食事相談会 3月1日(水)午前10時～11時

公・私立保育園の地域交流事業

皐月保育園 ☎482-2323

◎園庭開放 第1・3木曜日 午前10時～11時30分
保志学園保育所 ☎498-2002

◎誕生会 3月3日(金)午前9時50分～ 3歳以上 3組
八雲台保育園 ☎486-9143

◎室内・戸外遊び・身体測定 3月10日(金)午前10時～11時 0歳以上 当日自由参加
緑ヶ丘保育園 ☎03-3309-5605

◎あそびの広場 3月4日(土)・11日(土) 午前10時30分～午後1時30分
オリンピア保育園 ☎0120-820-323

◎つながりあそびうた 3月3日(金)午前10時～11時 町田浩志(つながりあそびうた研究所所員) 5組
双葉保育園 ☎485-6651

◎園庭で遊ぼう 3月7日(火)午前10時～11時30分
二葉くすのき保育園 ☎487-8309

◎くすのき広場(お楽しみ会) 3月2日(水)午前10時～11時 0歳以上 10人

みゆき保育園 ☎488-8860

◎プレイデー(園庭開放) 水・金曜日 午前9時30分～11時30分
◎3月誕生会 3月1日(水)午前10時45分～ レオ保育園 ☎488-4127

◎ひなまつり 3月3日(金)午前9時45分～ 2歳以上 7組 調布クオレ保育園 ☎481-8731

◎3月誕生会 3月3日(金)午前10時～11時 給食体験あり(300円) エンゼルランド ☎480-6860

◎3月誕生会 3月9日(水)午後2時40分～3時45分 2歳以上 2組 おやつ体験あり 調布なないろ保育園 ☎444-3900

◎園庭で遊ぼう～春を感じよう 3月14日(火)午前10時～ 10人 給食体験あり(100円) 調布城山保育園 ☎452-9496

◎公園で遊ぼう 2月23日(木)、3月9日(水)・16日(水)※雨天中止 午前10時～11時 柴崎公園

◎保育園で遊ぼう(要申し込み) 3月2日(水)午前9時50分～10時50分

→申し込み・問い合わせ/2月21日(火)からの月～金曜日午前9時30分～午後4時に各保育園へ※特に記載がない場合、対象は1歳以上・就学前の子どもと保護者、定員がある場合は要申し込み(申し込み順)、参加費は無料。給食体験・キッズランチは有料。車での来場不可。詳細は各保育園へ

郷土博物館

〒182-0026 小島町3-26-2
☎481-7656 ㊟481-7655

入館料/無料

休館日/月曜日(祝日の場合は直後の平日)

常設展示「調布の歴史」

実物資料や複製資料、模型、パネルなどにより、原始・古代から近代までの調布の歩みを紹介しています。

展示資料/土器や石器、江戸時代の古文

書、講中の道具、多摩川の漁具など
●郷土学習展「ちょっと昔の暮らし
～1964年東京オリンピックのころ～」
子どもたちが時代の移り変わりを学べるように、暮らしの道具を分かりやすい解説で紹介しています。



㊟3月26日(日)まで

展示資料紹介 二槽式洗濯機

電気洗濯機が日本の家庭に普及し始めた当初は、洗濯槽のみの洗濯機が主流で、取り出した洗濯物を、手や付属のローラーを使って脱水してから干していました。

1960年代になると、洗濯槽と脱水槽がついた「二槽式洗濯機」が登場しました。洗濯・すすぎが終わった洗濯物を脱水槽に移し替えて脱水を行うもので、1980年代頃まで多くの家庭で利用されていました。

その後、全自動洗濯機が普及しましたが、二槽式を好んで使う家庭や、業務用での使用などがあり、全体に占める割合は減りましたが、現在も製造・販売されています。



武者小路実篤記念館

〒182-0003 若葉町1-8-30
☎03-3326-0648 ㊟03-3326-1330
専用㊟あり

入場料/大人200円、小・中学生100円、
市内在住の65歳以上無料

●長期休館 ㊟3月17日(金)まで(予定)
※全館休館。実篤公園は通常通り利用可。
実篤公園ボランティアガイドも休止

●旧実篤邸内部公開日
㊟土・日曜日、祝日の午前11時～午後3時
※雨天中止 ㊟平日は窓越しに見学可

●移動展「調布に暮らした武者小路実篤
展～自然は美しい人生も美しい～」
㊟2月24日(金)まで
㊟午前10時～午後6時
㊟文化会館たづくり1階展示室
㊟来場者は「武者小路実篤名言おみくじ」を引けます



チューリップ 天に星 紙本墨画淡彩

●出張展「武者小路実篤を知っていますか 生き方に学ぶ」

実篤の生涯や業績を紹介するとともに、実篤が直面した困難や、喜びなどについてつづった文章を手がかりに、現代を生きる我々が「実篤の生き方」から学べることはないかを考えます。

また、全国文学館協議会共同展示「3.11文学館からのメッセージ～天災地変と文学」参加コーナーとして「実篤と震災」を設けます。

㊟3月12日(日)まで
㊟午前9時～午後9時30分(最終日は4時まで) ㊟西部公民館ロビー

●実篤記念館「友の会」
会員特典/「友の会ニュース」(隔月)・
報報「美愛真」(年2回)の送付、入場料半額、ミュージアムグッズ1割引(実篤カレンダーは2割引。一部グッズを除く)など
年会費/一般会員:1000円、
賛助会員:1口5000円(何口でも可)
㊟電話または直接実篤記念館へ



文化勲章受章のとき

図書館

中央図書館 〒182-0026小島町2-33-1
文化会館たづくり4・5・6階
☎441-6181 ㊟441-6183

専用㊟あり
携帯版㊟http://www.lib.city.chofu.tokyo.jp/i/

●開館時間と2・3月の休館日

	開館時間	休館日
中央図書館	午前9時～午後8時30分	2月25日(土)～28日(火) 3月27日(月)・28日(火)
分館	午前9時～午後5時	2月20日(月)・27日(月)・28日(火) 3月6日(月)・13日(月)・21日(火)・27日(月)・28日(火)

●文化会館たづくりの休館に伴う中央図書館休館日

㊟2月25日(土)～28日(火)
ブックポスト/2月24日(金)午後8時30分～3月1日(水)午前9時まで利用不可
インターネットによる本の予約/2月26日(日)午後5時～3月1日(水)午前9時まで停止
※分館は2月25日(土)・26日(日)は通常通り開館

●図書館ホームページ停止のお知らせ
メンテナンスのため、2月25日(土)午後5時30分～28日(火)正午頃まで閲覧できない時間帯があります。

●映画の図書展
市立図書館開館50周年を記念し、「50年前に誕生した映画」をメインテーマに、「野菊の如き君なりき」などの貴重なポスターや普段見ることができないスチール写真などの展示を行います。
㊟3月8日(水)～12日(日)
㊟午前10時～午後7時
㊟文化会館たづくり2階北ギャラリー



●水木しげるさんコーナー

平成27年に逝去された名誉市民の漫画家・水木しげるさんを偲び、中央図書館5階に水木さんの関連資料を集めたコーナーを設置しています。漫画やエッセイ、評論など約400冊(タイトル重複あり)があり、全て貸し出しできます。

●図書館開館50周年記念講演会

㊟3月18日(土)午後2時～4時(1時30分開場) ㊟文化会館たづくり12階大会議場
テーマ/生きることの、もうひとつの意味
㊟ドリアン助川(作家・朗読家)
㊟当日先着200人 ㊟無料



●図書館50周年記念事業

「としょかんめぐりシールラリー」開催中
市内11館の図書館を巡って、50周年事業キャラクター「じろ」のシールを集めるシールラリーを開催中です。
㊟3月31日(金)まで
㊟市内各図書館で配布している専用のシールブックに、11館のオリジナルシールを3つ貼ると、特製しおり1枚をプレゼント。シールは13種類。3月18日(土)の記念講演会参加者のみ手に入る特別シールあり



共催事業

●第670回文学散歩

「夏目漱石の生涯と早稲田の文学を学ぶ」
夏目漱石臨終の地である漱石公園、夏目坂にある漱石生誕の地、流鏝馬が催される穴八幡宮、多彩な文化人會津八一の記念博物館、早稲田大学坪内博士記念演劇博物館を巡ります。
㊟3月10日(金)午後0時10分～4時
㊟午後0時10分(京王線新宿駅京王西口改札前。時間厳守)
㊟申し込み順15人 ㊟600円
㊟2月21日(火)午前10時から参加費を添えて、アカデミー愛とびあ(文化会館たづくり10階)へ※電話予約不可
㊟図書館読書推進室、アカデミー愛とびあ☎441-6328(受付午前9時～午後5時)

学習会・バス研修会の参加者募集

①消費者講座「調布市のごみ処理の現状及び課題」

ごみの減量について考えてみましょう。
㊟3月8日(水)午後1時30分～3時
㊟文化会館たづくり10階1001学習室 ㊟ごみ対策課職員



②バス見学会「丸富製紙(株)沼津工場」

資源として回収された紙ごみが再生される工程を見学します。
㊟3月15日(水)午前8時30分市役所西側(集合・出発)～沼津御用邸記念公園内「喫茶主馬」(昼食)～午後5時市役所西側(到着予定)
㊟入園料、昼食代などは自費負担
①②共に㊟40人(多数抽選)
㊟はがきに申し込み希望番号(①学習会とバス研修会②学習会のみ③バス研修会のみ)、住所、氏名(グループ申し込みの場合は全員)、電話番号を明記し、3月2日(木)(必着)までに、〒182-8511市役所文化振興課消費者講座係へ※学習会参加者はバス見学会優先申し込み。抽選結果についてははがきで通知
㊟調布市消費者団体連合会☎090-4913-8478(文化振興課)

広告の欄

掲載の申し込み/株式会社(広告代理店、多摩川5-9-4 インベリアル京王多摩川フラット103号) ☎443-6681・㊟443-6682
広告料/1枠3万円(前払。デザイン・版の制作費・消費税広告主負担)
※広告料収入は市報ちょうふの印刷製本費用の一部に充当しています(広報課)

地域密着がモットーです
「タクシー」のご利用は
安心・安全な
イースタンタクシー
= EM無線コールセンター =
☎042-486-9311
乗務員募集中
東京消防庁より「応急手当奨励事業所」に認定されました。
イースタンモーターズ調布株式会社
お問い合わせ ☎042-442-1491
調布市深大寺北町6-6-9 http://www.eastern-group.co.jp

44年の実績
調布で お見合いパーティー
参加費:2,800円(その他費用なし)
開催:AM10:00～12:00
3/05(日) 女性58才～74才
3/26(日) 女性28才～44才
4/16(日) 女性43才～59才
5/14(日) 女性28才～44才
※男性は相応(+3才迄)の方
お見合いで選ぶなら 3000人の情報から
こちらは、月会費0円、見合い料5,000円、成婚料50,000円
042-484-8888 T T ネット交流会
(タ 080-3449-7270) 担当/高橋
経済産業大臣認定 サポート協会 加盟番号080-7008

あいプラングループ
日本互助会
もしもの時のために備えませんか?
安心な1,000円からの積み立てができます。
葬儀の事なら日本互助会へ!
1日1組の家族葬
調布 家族ホール
調布市東つつじヶ丘1-6-1
24時間年中無休
☎0120-33-7676
《会員募集中!》
日本互助会
お客様相談センター ☎0120-050-500

●文化会館たづくり2月の休館日
㊟2月25日(土)～28日(火) ㊟(公財)調布市文化・コミュニティ振興財団☎441-6111(文化振興課)

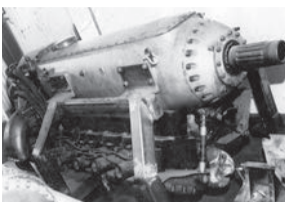
公民館情報 (月曜日休館) 申し込み/原則、電話または来館で費用/記載のない場合は無料

東部公民館

〒182-0003 若葉町1-29-21 ☎03-3309-4505 ☎03-3305-3456

●平和フェスティバルII 「正田飛行機製作所～終戦時17歳の記憶と、父親の記録をたぐる」

若者の教育や新しい技術開発に取り組んだ正田飛行機製作所(三鷹市)は昭和23年にわずか15年で閉所となりました。関係者の話から戦中戦後の多摩地域の様子や、技術者の思いを知り、平和への願いを新たにしてみませんか。



スミソニアン博物館にある「試発機」エンジン

日 3月11日(土)午後2時～4時 因・調①

正田飛行機製作所青年学校の記憶・中村八郎(正田飛行機製作所勤務・同青年学校十期生)②正田飛行機製作所～父が遺した記念誌から・岡崎 宏(正田春秋会記念誌発行者・長男) 調申し込み順40人



中村八郎 岡崎 宏

西部公民館

〒182-0035 上石原3-21-6 ☎484-2531 ☎484-3704

●男の料理教室 「だしの取り方と魚のおろし方を学ぼう」

日 3月7日(火)午前10時～午後1時 因だしを使ったつみれ汁、季節の魚の刺身 調三橋詩乃(日本料理教室講師) 調申し込み順8人 費1200円(材料費。3月1日(木)までに持参) 調エプロン、三角巾、あれば出刃包丁



日 2月21日(火)午前10時から受け付け ●講座「詐欺被害に遭う前に」 調布市はオレオレ詐欺の被害件数が都内で最も多い地域です。近年は手口が巧妙になっています。実際にあった話や心構えなどを聞き、絶対に被害に遭わないための対策をしましょう。



日 3月18日(土)午後2時～3時30分 調総合防災安全課職員、消費生活相談員 調申し込み順30人

日 2月21日(火)午前9時から受け付け

北部公民館

〒182-0014 柴崎2-5-18 ☎488-2698 ☎488-2787

●いきいき講座 「シニアのための健康声磨き～発声法、呼吸法で若々しい声を保つ」(全2回)

声が出にくい、かすれるなどの声の老化へ対策をしましょう。 日 3月8日(水)・22日(水) 調午前10時30分～正午 調おおむね65歳以上の方

調高橋 泉((社)日本声磨き普及協会認定声磨きインストラクター)

調申し込み順30人

日 2月21日(火)午前9時から受け付け

●スプリングコンサート 「アルゼンチンタンゴライブ」

タンゴ・スエニョス四重奏団がお届けするアルゼンチンタンゴの生演奏です。哀愁漂うバンドネオンの響き、バイオリン、ピアノ、コントラバスの演奏、そして情熱のヴォーカルも添えて、春のひと時、タンゴの夢の世界をお楽しみください。



日 3月11日(土)午後2時～3時20分 因ラ・クンバルシートほか全14曲 調タンゴ・スエニョス四重奏団(黒木啓夫(バンドネオン)、村井正宏(バイオリン)、中村由香(ピアノ)、山口勝則(コントラバス)、ユリ・アスセナ(ゲストヴォーカル) 調申し込み順40人

日 2月21日(火)午前9時から受け付け

第11回地域デビュー歓迎会 「見つけよう 広げよう 新しい仲間」

～最初の一步を踏み出そうin調布～ 先輩たちの経験談を聞き、ふれあいトークで地域デビューのきっかけづくりをしませんか。



日 3月12日(日)午後1時30分～4時30分(1時開場) 調文化会館たづくり12階大会議場 因第1部/地域で活動している方4人の体験トーク(国際交流協会などの日本語教室、読み聞かせの朗読グループ、地区協議会役員やそのほかボランティア活動) 第2部/ふれあいトーク 調当日先着100人 費無料 企画・運営/平成28年度地域デビュー推進委員会 調生涯学習交流推進課☎441-6112

生涯学習サークル体験

サークル活動を体験し、生涯学習活動を始めてみませんか。 ●Aドリム(ジャズボーカル)(全2回) 調①2月24日(金)②3月24日(金) 調午後2時～4時 調北部公民館 因プロのジャズ歌手から発声、リズムなどを学ぶ 調申し込み順5人 費無料 調2月22日(水) ●Bアンサンブル・ボー(女声合唱)(全2回) 調①3月1日(水)②8日(水) 調午前9時40分～正午 調文化会館たづくり地下音楽練習室 調初心者から 調発声と合唱の練習「麦の唄」など 調申し込み順5人 費100円(資料代) 調動きやすい服装 調2月24日(金) ●Cソシアルダンス「調布コスモス会」(全4回) 調①3月2日(水)②9日(水)③16日(水)④30日(水) 調午前10時～正午 調総合福祉センター2階 調初心者 因中高年向けの社交ダンスの基本ステップ 調申し込み順5人 費無料 調革靴可。スニーカー・タイトスカート・ジーパンは不可 調2月24日(金) ●Dダンテの「神曲」を読む会 日 3月10日(金)午後2時～4時 調文化会館たづくり11階1102学習室 因ダンテの「神曲煉獄篇」を講師が用意する訳と補注をもとに読解 調申し込み順10人 費無料 調「神曲煉獄篇」原基晶訳(講談社学術文庫)(お持ちの場合) 調3月8日(水) ●E T-tree(ティーツリー) 日 3月11日(土)午後1時～3時 調文化会館たづくり11階みんなの広場 因陶器のフレームにプリザーブドフラワーをアレンジメント(ケース付き持ち帰り可) 調申し込み順5人 費3000円(材料費) 調ワイヤー、リボンを切るためのハサミ 調3月9日(木) ●A～E共に 運営/生涯学習各サークル 調生涯学習情報コーナー☎441-6155(たづくり休館日を除く午前9時～午後5時)



消費者講座

「食品ロス」を減らそう ～今日からできることを考える～

食べられるのに廃棄される食品(食品ロス)が、日本で年間約600万トン以上あります。そのうち約半分が家庭からの物です。その背景や、食品ロスを減らすためのさまざまな試みなどを知り、私たちができることを一緒に考えましょう。

日 3月16日(木)午後2時～3時30分 調文化会館たづくり10階1001学習室 調市内在住・在勤・在学の方

調横田久美(東京都消費者啓発員) 調申し込み順30人 費無料 調日 2月21日(火)から電話または、FAX、Eメールに氏名、電話番号を明記し、文化振興課☎481-7140・☎481-6881・E bunsin@w2.city.chofu.tokyo.jpへ

市民の広場 催し&会員募集

催し ●講演「沖縄の過去・現在・未来」 日 2月25日(土)午後1時30分～4時 調教育会館2階 費300円(資料代) 調石川☎487-7710※講師:座覇光子(川崎市神奈川会副会長) ●武道を始めませんか 合気道初心者講習会 日 3月1日(水)・8日(水)小学生:午後

7時～7時50分、一般:午後7時50分～9時 調市立神代中学校体育館 費無料 調白川☎080-1395-7927※親子大歓迎。女性も楽しく武道ができます ●大人バレー体験会「バレーストレッチで姿勢美人を目指そう!」 日 3月2日(木)午前10時～11時30分 調上石原ふれあいの家 費300円(機材費) 調山田☎080-1100-7210※持ち物:パスタオル1枚、飲み

物。ぜひ、体を伸ばしに来てください ●「女子のツボ」著者のツボの話と経絡気孔 日 3月2日(木)午後1時15分～3時30分 調文化会館たづくり10階 費見学無料(入会希望の方は1500円(資料代)) 調深山☎090-4169-1914※講師:神田廣美(導引養生功副会長) ●早く覚える為の中高年向き社交ダンス体験会 日 3月5日(日)・12日(日)・19日(日)・

26日(日)午後1時～3時 調下布田ふれあいの家 費無料 調石川☎080-1007-5907※指導専門のインストラクターと2人のベテランが指導。少人数制。基本ステップ足型図付 ●琴仲間「染地」琴の体験講座 日 3月15日(水)午前10時～11時30分 調グリーンホール 費無料 調石森☎483-3767

Table with 8 columns: 会員募集, サークル名, 活動日時, 活動場所, 入会金, 会費, 問い合わせ, 備考

府中の森芸術劇場 人形浄瑠璃文楽 3/11(土)18:00開演 ぶさどホール (全席指定) ¥4,000

サンプシティ調布 介護付有料老人ホーム(一般型特定施設入居者生活介護) 東京調布市緑ヶ丘2-14-1 京王線「仙川」駅より徒歩約14分(約1,100m) ☎0120-862-865

調和法律・法務事務所 弁護士 齋藤裕介 司法書士 根本幸一郎 (東京弁護士会所属) (東京司法書士会所属) ご相談は45分まで無料 ☎042-440-3755

補聴器で あなたの聞こえを手伝い 認定補聴器技能者 店長 佐野和弘 ☎0120-3341-63

凡例 日⇒日時 程⇒日程 期⇒期間 時⇒時間 所⇒会場・場所 集⇒集合時間・場所 種⇒種目 対⇒対象 内⇒内容 講⇒講師 演⇒出演・演奏 定⇒定員 費⇒費用 保⇒保育 持⇒持ち物 締⇒締め切り 申⇒申し込み 他⇒その他 主⇒主催 共⇒共催 後⇒後援 問⇒問い合わせ 頁⇒ホームページ E⇒Eメール

3月の休日診療当番医・相談案内



診療時間／午前9時～正午、午後1時～5時
 ※医療機関は変更となることがあります。診療時間も含め、各医療機関に確認してからお出掛けください
 健康推進課 ☎441-6100

日程	医療機関名 診療科目	所在地 電話
3月5日(日)	川端皮膚科クリニック(皮) コクティやまうち内科・神経内科(内・神内・小) つつじヶ丘クリニック(胃腸・内・外) 星野歯科	仙川町1-13-16しみず屋ビル2階 ☎03-3308-2286 国領町2-5-15コクティー2階 ☎488-7651 西つつじヶ丘1-2-1 ☎499-8220 上石原2-9-2 ☎481-0813
12日(日)	きくち整形外科(整外) 伊藤医院(内・小) 塚本内科クリニック(内) みなみ歯科クリニック	深大寺東町2-23-5深大寺メディカルビル101 ☎440-3200 西つつじヶ丘4-19-11 ☎483-0127 仙川町3-1-1ルミネ丸商1階 ☎03-5315-2393 国領町2-5-15コクティー205 ☎485-5004
19日(日)	しまだ整形外科(整外) やぎぬまこどもクリニック(小・アレルギー・内) 緑ヶ丘井上内科診療所(内) 村田歯科医院	入間町3-15-10 ☎03-5429-1166 西つつじヶ丘3-26-12ファミリーつつじヶ丘1階 ☎490-8031 緑ヶ丘2-2-1 ☎03-3309-2202 多摩川5-15-5プレゼントM1階 ☎486-6551
20日(祝)	つつじヶ丘耳鼻咽喉科医院(耳鼻咽) 佐野医院(内・小) 辻医院(内) 横山歯科医院	西つつじヶ丘3-25-10 ☎482-1201 国領町7-66-29 ☎482-4673 下石原3-60-4 ☎482-2891 柴崎2-37-18 ☎483-9910
26日(日)	なばた整形外科(整外) しおり小児科(小) 多摩川住宅内科クリニック(内) ひろみ歯科医院京王仙川	西つつじヶ丘4-15-6ピラ・サルーテ101 ☎490-7870 布田2-44-1 ☎440-7213 染地3-1-263多摩川住宅口-16号棟116号室 ☎484-2240 仙川町1-12-40 ☎03-3308-8241

相談名	内容	相談員	日程	時間など	
予約制※1	法律	離婚、相続、契約、金銭貸借など	弁護士	11日(土) 3日(金)・7日(火)・10日(金) 14日(火)・17日(金)・21日(火) 24日(金)・28日(火)・31日(金)	午前9時～午後1時 16人 午後1時～5時 16人(10日(金)は8人)
	相続等の書類作成	相続時の提出書類の作成方法など	行政書士	14日(火)・28日(火)	午後1時～4時 6人
	年金・社会保険	年金、高額療養費、雇用保険・解雇など	社会保険労務士	28日(火)	午後1時～4時
	総合相談日	不動産取引、登記、税務、土地家屋調査測量に関する各種相談	有資格者	17日(金)	午後1時～4時
	税務	所得税、相続税、贈与税、事業税、市民税、法人税など	税理士	17日(金) ※税理士会主催の相談は下記を参照	
	不動産取引	土地・建物の売買、アパートの賃貸借契約など	宅地建物取引士	3日(金)・10日(金)・17日(金) 24日(金)・31日(金)	午後1時～4時 6人
随時予約※2	登記	土地・建物の売買・贈与・相続、会社の設立・役員変更など	司法書士	3日(金)・17日(金)	
	土地家屋調査測量	土地・建物の調査測量、表示登記など	土地家屋調査士	17日(金)	
当日先着順※3	心	人間関係や生き方など心の悩み	専門相談員	2日(木)・9日(木)・16日(木) 23日(木)	午後1時～4時 3人
	交通事故	示談の方法、損害賠償、慰謝料、保険金など	専門相談員 弁護士	1日(水)・8日(水)・22日(水) 29日(水) 15日(水)	午後1時～4時 4人 午後1時～3時30分 3人
当日先着順※3	人権の上	日常生活での人権侵害問題	人権擁護委員	22日(水)	
	市政・行政	市の業務全般および官公署などへの意見、要望など	行政相談委員	8日(水)	午後1時～4時
	家庭	夫婦・親子などの家庭生活の問題	専門相談員	6日(月)・13日(月)・27日(月)	
心配ごと	日常生活での心配や悩み	民生児童委員	2日(木)・9日(木)・16日(木) 23日(木)・30日(木)	午後1時～3時	

※1 予約開始日は相談日の1週間前(祝・休日の場合はその直前の開庁日。土曜日の法律相談のみ1週間前の金曜日)から。予約開始時間/窓口は午前8時30分～、電話は午前9時～
 ※2 先着順で随時予約。予約開始時間/窓口は午前8時30分～、電話は午前9時～
 ※3 相談日当日に先着順で受け付け。受付時間/窓口は午前8時30分～午後3時、電話は午前9時～午後3時。心配ごと相談の受け付けは午後2時30分まで 無料 調布市民相談課(市役所2階) ☎481-7032

休日夜間急患診療所 ☎484-1455

国土・日曜日、祝・休日、年末年始 午後7時～10時(受付は9時45分まで)
 調布市医療ステーション1階(小島町3-68-1)
 内科小児科系・外科系
 ※日によって担当医師の専門分野が異なりますので、必ず電話連絡の上お越しください

小児初期救急平日準夜間診療 ☎03-3488-2061

月～金曜日(祝・休日・病院が指定した日を除く) 午後7時～10時(受付は9時30分まで)
 調布市立東山病院
 調布市立小児初期救急平日準夜間診療室
 小児科 ※必ず電話連絡の上お越しください

市内救急病院

調布病院 下石原3-45-1 ☎484-2626
 北多摩病院 調布ヶ丘4-1-1 ☎486-8111
 調布東山病院 小島町2-32-17 ☎481-5511
 ※当日の診療科目を事前に電話でご確認ください

救急医療機関案内(24時間)

調布消防署 ☎486-0119
 救急相談センター ☎#7119 ※ダイヤル回線からは☎042-521-2323(消防庁テレホンサービス)へ
 消防庁テレホンサービス ☎042-521-2323
 東京都医療機関 ☎03-5272-0303
 「東京都医療機関ひまわり」携帯版 ☎ http://www.himawari.metro.tokyo.jp/kt/

調布市の世帯数と人口(平成29年2月1日現在)

	数			対前月増減数	
	日本人	外国人	総数		
世帯数	113,154	2,104	115,258	35増	
人口	男	110,889	1,920	112,809	48増
	女	115,092	2,109	117,201	76増
計	225,981	4,029	230,010	124増	

創業・経営・職業相談

創業・経営相談(予約制) 月～土曜日(第3月曜日、祝・休日を除く)午前9時～午後5時 ※水曜日は午後8時まで
 調布市産業労働支援センター(市民プラザあくろす3階) ☎443-1217
 職業相談・職業紹介 月～金曜日(祝・休日を除く)午前9時～午後5時
 調布市ハローワーク府中 調布国領しごと情報広場 ☎480-8103
 ちょうふ若者サポートステーション就労相談(予約制) 月・火曜日、木～土曜日(第3月曜日、祝・休日を除く)午前10時～午後6時 15～39歳 調布市ちょうふ若者サポートステーション(市民プラザあくろす2階) ☎444-7975

子育て相談

すこやか相談コーナー(子ども・家庭総合相談) 月～金曜日(第3土曜日とその翌日を除く) 午前9時～午後5時(匿名可) ☎481-7731
 ※土・日曜日、祝・休日の面談あり(要予約)
 調布市子ども家庭支援センターすこやか
 ひとり親相談 月～金曜日(祝・休日を除く)午前9時～午後5時 調布市子ども家庭課(市役所3階) ☎481-7095
 育児相談 月～金曜日(祝・休日を除く)午前9時～午後5時 調布市立立上り保育園 ☎0120-820-323、東京YWCAまきは保育園 ☎483-5162
 月～金曜日(祝・休日を除く)午後1時～4時(調布市立立上り保育園 調布市立立上り保育園または保育園 ☎481-7132)
 子育てひろば(子育て相談) 月～金曜日(祝・休日を除く)午前9時～午後5時 調布市児童館 調布市児童館または児童青少年課 ☎481-7534
 子どもの発達に関する相談(予約制) 月～金曜日(祝・休日を除く)午前10時～午後4時 調布市子ども発達センター 専用 ☎486-3200

子ども虐待相談(気付いたら・疑ったら)

すこやか虐待防止ホットライン ☎0120-087-358 月～金曜日(第3土曜日とその翌日を除く) 午前9時～午後5時(匿名可) ☎481-7777 ☎499-1616
 多摩児童相談所 ☎042-372-5600 月～金曜日(祝・休日を除く)午前9時～午後5時
 東京都児童相談センター ☎03-5937-2330(夜間・休日緊急連絡先) 児童相談所全国共通ダイヤル ☎189(24時間)

教育相談(お子さんの心理・学校生活の心配ごと)

来所相談 ☎481-7633(お子さんの心理に関する相談・予約制) 電話・ファクス相談(匿名可) ☎481-7777 ☎499-1616
 就学相談 ☎481-7634(学校教育の場で特別な支援が必要なお子さんの就学・転学などに関する相談) 月～金曜日(祝・休日を除く)午前9時～午後6時 調布市教育相談所(教育会館6階) ☎481-7633
 東京都いじめ相談ホットライン ☎0120-53-8288(24時間)
 不登校や引きこもりに関する相談 月～金曜日(祝・休日を除く) 正午～午後8時 ※木曜日のみ午前9時～午後5時 調布市おむね中(小)生～39歳までの方と家族 調布市総合福祉センター5階「ここあ」 ☎452-8816

オンブズマン相談室

市政に関する苦情など、気軽にご相談ください。オンブズマンが中立的な立場で簡易・迅速に対応します。 月～4水曜日(祝・休日を除く)午後1時～5時 調布市オンブズマン相談室(市役所2階) ☎481-7418

税務相談(予約制)

月曜日(祝・休日を除く)午前10時～午後4時 調布市税理士会武蔵府中支部(小島町1-34-1エクレール調布3階) ☎488-5550

消費生活相談(悪質商法、契約トラブルなど)

受付日時/月～金曜日(祝・休日を除く)午前9時～午後3時30分(正午～午後1時を除く。来所相談は3時まで)、第2土曜日午前9時～正午(電話相談のみ) 調布市消費生活センター(市役所3階) 予約・相談 ☎481-7034

男女共同参画推進センター相談室

面接相談(予約制) 16歳以上就学前(予約制) 女性の生きかた相談 月第1日曜日午後3時～6時50分、木曜日、第2・4金曜日午前10時～午後3時50分 女性のための法律相談 月第1・2火曜日午前10時～午後0時15分、第4火曜日午後4時10分～7時 女性のヘルスケア相談(思春期～更年期) 月第4水曜日午後2時～4時55分 女性のための仕事&生活サポート相談 月第3金曜日午前10時～午後3時50分 電話相談～女性の生きかた相談 専用 ☎443-1233 月第1～3木曜日午前10時～午後3時30分(正午～午後1時を除く) 調布市男女共同参画推進センター(市民プラザあくろす3階) ☎443-1213

配偶者暴力(DV)・交際相手暴力(デートDV)相談

月～金曜日(祝・休日を除く)午前9時～午後9時 調布市ウィメンズプラザ ☎03-5467-2455

福祉・高齢者相談

地域包括支援センター高齢者保健福祉相談 月～土曜日(祝・休日を除く)午前9時～午後6時(土曜日は5時まで) ※緊急電話相談は24時間体制。一部センターで時間外や日曜日などの相談あり。詳細は各センターへ問い合わせ 調布市各地域包括支援センター はなみずき ☎441-5763/ちょうふの里 ☎441-6655/せいじゅ ☎483-1358/ちょうふ花園 ☎484-2285/調布八雲苑 ☎484-8011/至誠しほさき ☎488-1300/ときわぎ国領 ☎050-5540-0860/ゆうあい ☎481-4973/つつじヶ丘 ☎03-5315-5400/仙川 ☎03-5314-0030
 高齢者福祉相談 月～金曜日(祝・休日を除く)午前9時～午後5時 調布市高齢者支援室(市役所2階) ☎481-7150
 ちょうふ在宅医療相談室 月～金曜日(祝・休日を除く)午前10時～午後3時 調布市医師会 専用 ☎480-2751

ふれあい福祉ダイヤル(なんでも相談)

調布市社会福祉協議会 専用 ☎481-5111 月～金曜日(祝・休日を除く)午後1時～4時

●固定資産税・都市計画税第4期、国民健康保険税第8期の納期限は2月28日(火) お手元の納付書で、指定金融機関派出所(市役所2階)・神代出張所・取扱金融機関などで納めください。なお、バーコード付きの納付書は全国のコンビニエンスストアおよび携帯電話・スマートフォン・タブレット端末(モバイルレジ)でも納付できます。納付方法の詳細は納付書裏面をご覧ください。納付書がない方は、担当課へご連絡ください。 調布市固定資産税・都市計画税/納税課(市役所3階) ☎481-7214～20 国民健康保険税/保険年金課(市役所2階) ☎481-7055・6