



CONTENTS (主な内容)

- お寄せください市民の皆さんの「声」……………2
- 行政評価結果の公表……………2
- パブリック・コメント手続……………2
- 来春 小・中学校へ入学する方へ……………3
- 2015 絆・ぬくもり がんばろう調布セール
11月1日(日)から開始 ……3
- 子どもの定期予防接種……………6・7
- 秋のイベント情報……………12

発行: 調布市 (毎月5日・20日発行) ■所在地: 〒182-8511 東京都調布市小島町2-35-1
調布市ホームページ <http://www.city.chofu.tokyo.jp/> ■編集: 行政経営部広報課

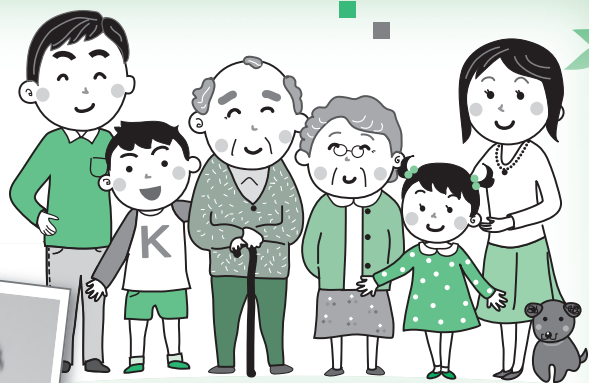
☎042-481-7111

調布市制施行60周年

いつまでも いきいきと安心して 暮らせるように

9月21日 (祝) 平成27年度 調布市

敬老会



所 グリーンホール大ホール

因 式典、調布市老人クラブによる活動発表、歌謡ショー(濱西崎 緑)

※調布市老人クラブのサークル活動(グラウンド・ゴルフ、輪投げなど)を体験できます (所 グリーンホール小ホール)

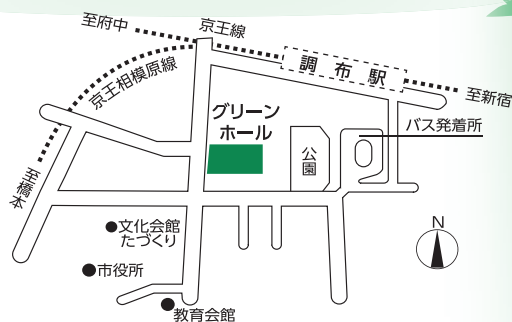
因 75歳以上の方(昭和15年9月30日までに生まれた方)

※対象の方には8月中にご案内を郵送しています

※混雑が予想されますので、付き添いの方のホール内への入場はご遠慮願います



西崎 緑



午前の部 午前10時30分～午後0時30分 (午前10時開場)

対象地区 布田、国領町、染地、佐須町、柴崎、菊野台、東つつじヶ丘、調布ヶ丘、深大寺元町、深大寺東町、八雲台

午後の部 午後2時30分～4時30分 (午後2時開場)

対象地区 飛田給、上石原、富士見町、下石原、小島町、多摩川、西つつじヶ丘、入間町、仙川町、緑ヶ丘、野水、西町、若葉町、深大寺北町、深大寺南町

※悪天候で開催が変更になる場合がありますので、あらかじめご注意ください。変更の場合は市の☎でお知らせします

☎高齢者支援室 ☎481-7150

長寿のお祝いとして敬老金を贈呈

対 平成27年9月1日現在で市内に住居登録があり、下表に該当する方
贈呈方法 / お住まいの地区を担当している民生児童委員が9月中旬～下旬にご自宅へ伺います



対象者	贈呈金額
80歳 昭和 9年10月1日～昭和 10年9月30日生	5000円
85歳 昭和 4年10月1日～昭和 5年9月30日生	5000円
90歳 大正 13年10月1日～大正 14年9月30日生	5000円
100歳 大正 3年10月1日～大正 4年9月30日生	1万円

※事前の口座振り込みは不可。 ☎高齢者支援室 ☎481-7149

健康チェック(無料)

対 9月21日(祝) 午前11時～午後2時30分

所 グリーンホール小ホール

対 市内在住の方(年齢不問)

因 身長・体重・血圧、看護相談、お薬相談、栄養相談など

所 東京都看護協会多摩南地区支部



百歳訪問

対 9月20日(日)

市長もしくは副市長が新たに百歳になられた市民(大正3年10月1日～大正4年9月30日生)と最長寿の方を表敬訪問し、長寿をお祝いします。

※対象の方にはご案内を郵送しています

100円で入浴できる「ワンコイン入浴券」の配布

対 市内在住の70歳以上で配布場所まで取りに来ることができる方
※生活保護受給者、自宅にお風呂がない方などへの入浴券をお持ちの方は対象外

対 9月21日(祝)～27日(日)のいずれか1日1回、次の市内の公衆浴場で利用できるワンコイン入浴券を配布

所 神代湯(菊野台1丁目)、梅の湯(深大寺東町6丁目)、深大湯(深大寺北町6丁目)、鶴の湯(下石原1丁目)

因 申し込み順600人

費 100円(利用時に公衆浴場へ支払い)

※ワンコイン入浴券を持参していない方は100円での入浴不可
対 9月7日(月) から本人確認のできる身分証明書・印鑑を持参の上、直接高齢者支援室(市役所2階)へ(代理人不可)



9月は高齢者被害防止キャンペーン月間

家族や近所の方などの見守りで高齢者の消費者被害を防ぎましょう。

利殖商法 未公開株、社債、商品相場、外国の通貨、事業への投資などで「必ずもうかる」「絶対に値上がりする」という話に注意する

催眠商法(SF商法) 「無料配布」「格安チラシ」「健康講座」などと誘われたりしても見慣れない店や会場には気軽に行かない

次々販売 訪問販売などで「やさしくて親切な販売員」に商品を次々と勧められても、はっきりと断る

送りつけ商法 申し込んだ覚えがない商品や断ったにもかかわらず一方的に送られてきた商品の受け取りは拒否する

高齢者被害特別相談

対 9月15日(火)～17日(木)

所 電話相談の受付 /

午前9時～午後3時30分

来所相談の受付(事前予約制) /

午前9時～午後3時

※通常の消費生活相談もご利用できます

所 消費生活センター(市役所3階) ☎481-7034(相談・予約共通)

(文化振興課)



「自動通話録音機」無料貸し出し中

振り込め詐欺対策として、電話に警告メッセージを流し、会話を自動録音できる「自動通話録音機」を無料で貸し出します。

対 65歳以上が居住する世帯
※警視庁の「振り込め詐欺見張隊」を設置している世帯は対象外
費 無料※ただし、年間323円相当の電気代がかかります
因 申込書(総合防災安全課(文化会館たづくり西館3階)で配布、または市の☎から印刷可)・身分証明書など(氏名、住所、年齢が分かるもの)を持参の上、直接総合防災安全課へ
☎ 総合防災安全課 ☎481-7547



調布市長
長友青樹

みなさんの情熱が
昔に比べると、天気予報は本
当によく当たるようになった。
一両日の範囲なら、大きく外れ
ることは減多にない。
「布田駅前夏祭りを開催で
きませんか」とのご相談を布
田駅前周辺の複数の飲食店の方
から承ったのは、3月に3000
mの駅前広場が完成した前後だ
った。数年前に諸般の事情で中
断したイベントを是非復活させ
たいとの熱い思いがひしひしと
伝わってくる。行政としても、
そのような用途に供することも
期待した広場の整備であり、当
然ながら実現のために支援させ
ていきたいと思います。幸い
にして警察署のご理解も得られ、
実施日も8月末に決まったが、
その間の、新たなメンバーを含
めた商店会の皆さんのご苦勞は
想像に難くない。
そして迎えた27日の初日、心
配された天候はなんとか持ちこ
たえ、復活を心待ちにしていた
多くの人々で賑わった。だが、
目玉の抽選が控える28日の予報
は、当日朝の時点で、昼からず
つと雨で夕方は土砂降りという
最悪のものだった。まさに絶体
絶命。私の脳裏には、準備に奔
走された方々の残念そうな顔が
浮かんできた。
それが、なんとなんと夜に至
るまで本格的な降雨は無かった
のだ。主催者の情熱が天に通じ
た奇跡的な結果としか思えない。
今後も素晴らしい行事を継続し
ていただければ誠に有難い。

手をつなぐ樹 262

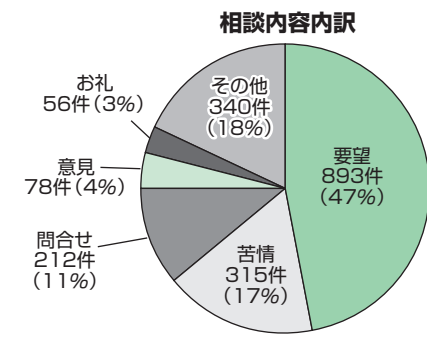


第22回「子どもたちからの 人権メッセージ発表会」

調布市をはじめ多摩東地域の小学生30人が、人権に対するメッセージを発表します。子どもたちに人権尊重の重要性、必要性について理解を深め、豊かな人権感覚を身に付けてもらうことを目的に毎年開催し、調布市からは3人が発表します。

9月12日(土)午後1時～4時
調布市市民芸術小ホール
(南武線谷保駅徒歩10分)

無料
当日直接会場へ
多摩東人権擁護委員協議会
調布市相談課 ☎481-7032



「平成26年度 市政に関する
「市民の声」受付状況」

市民の皆さんからの市政に関するご意見、ご要望などは「市民の声」として受け付け、市役所内で共有化を図り、市民サービス向上への改革・改善につなげています。「市長へのはがき」やEメール、FAXなどで皆さんの声を寄せてください。

お寄せください 市民の皆さんの「声」

相談件数 1894件、相談方法別件数 電子メール 938件、市長へのはがき 514件、電話 90件、その他 352件

主な分野別内訳 都市整備 406件、行政運営 279件、環境・緑 195件、文化・スポーツ・市民活動 174件など

調布市相談課 ☎481-7032・3411199・@soundan2@w2.city.chofu.tokyo.jp

調布市オンブズマン制度

「職員の説明や対応が不親切だ」「市からの処分が納得できない」など、市の業務に対して不合理や不公平・説明不足を感じたときや、市の処分や行為により自分自身が直接損害や不利益を被ったときは、オンブズマンへの申し立てができます。オンブズマンは公



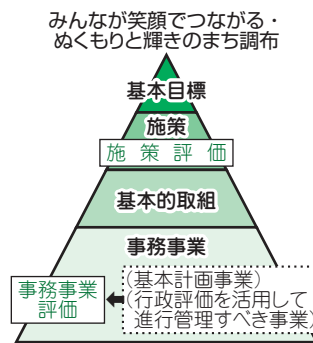
十分配慮の上、市報などで公表
調布市オンブズマン相談室(〒182-8511 市役所2階) ☎481-7418・4411199 (市民相談課)

「職員説明や対応が不親切だ」「市からの処分が納得できない」など、市の業務に対して不合理や不公平・説明不足を感じたときや、市の処分や行為により自分自身が直接損害や不利益を被ったときは、オンブズマンへの申し立てができます。オンブズマンは公

行政評価結果の 公表

市では、持続可能で効果的・効率的な行政運営を確立し、市民サービスの向上と市政の透明性の確保を図るため、行政評価を行っています。本年度も基本計画の施策体系に基づき、平成26年度の振り返りとして、全31施策に対する施策評価と、全746事業のうち基本計画事業および行政評価を活用して進捗管理すべき171事業に対する事務事業評価を実施しました。

評価結果(施策評価・事務事業評価)は、公文書資料室(市役所4階)、各図書館、市のホームページでご覧いただけます。
行政評価とは、市が行う施策や事務事業などについて、その必要性や成果などをさまざまな指標を用いて客観的に把握する



入間町周辺地区 地区計画の変更に関する 第2回街づくり懇談会

本地区では、地区の良好な環境を維持するため、地区計画制度を活用した街づくりを進めています。

前回の懇談会では、文教施設ゾーンの一部で土地利用計画が具体化したことを受け、ゾーンの現状や今後の街づくりの方向性について意見交換を行いました。今回は、地区計画の変更案を作成するに当たり、素案の内容をお知らせし、地域の皆さんと意見交換を行います。

9月26日(土)午後2時～4時
入間地域福祉センター大集会室
調布市計画課 ☎481-7444

道路工事(主要市道9号線) のお知らせ

市では、主要市道9号線(原山通り)の舗装などの劣化に伴い、バリアフリー化工事および低騒音排水性舗装工事を実施します。期間中は大変ご迷惑をお掛けしますが、ご理解とご協力をお願いします。



9月中旬～平成28年3月(予定)
調布市道路管理課 ☎481-7408

パブリック・コメント手続 ～皆さんのご意見をお寄せください～

(仮称)調布市まち・ひと・しごと創生総合戦略(検討案) 将来にわたって活力ある豊かな地域社会を維持するため、まち・ひと・しごと創生法に基づき、国および都が策定するまち・ひと・しごと創生総合戦略を踏まえ、(仮称)調布市まち・ひと・しごと創生総合戦略を策定することとし、検討を進めています。このたび総合戦略の検討案がまとまりましたので、皆さんからのご意見を募集します。

案の公開期間/9月14日(月)～10月13日(火)
案の公開場所/政策企画課(市役所5階)、公文書資料室(市役所4階)、神代出張所、文化会館たづくり11階
みんなの広場、市民プラザあくろす、各図書館・公民館・地域福祉センター、教育会館、市の
意見の提出方法/直接(土・日曜日、祝・休日を除く)または郵送・FAX・Eメールに、住所、氏名、意見を明記し、10月13日(火)(必着)までに〒182-8511 市役所5階政策企画課 ☎485-0741・@kionkeikaku@w2.city.chofu.tokyo.jpへ(各公共施設の意見提出箱にも提出可)
提出意見と市の考え方の公表/いただいたご意見と、ご意見に対する市の考え方は、年内に市のなどでお知らせします 調布市政策企画課 ☎481-7369

防災ブック「東京防災」の配布

都は、各家庭で首都直下地震などのさまざまな災害に対する備えが万全となるよう、日常的に活用できる防災ブック「東京防災」を作成し、都内の各家庭に9月1日から配布しています。災害時に起こりうる危機や取るべき行動など、役立つさまざまな知恵や工夫などが掲載されていますので、ご活用ください。調布市コールセンター ☎0570-02-8031 ※12月25日(金)まで(土・日曜日、祝日を除く午前10時～午後7時)



防火防災キャンペーン

防火防災キャンペーンでは、防災ブック「東京防災」の紹介を行うとともに、防火講話や体験型の防火防災訓練を消防庁舎内で行います。調布市消防署 ☎486-0119 (内線320) (総合防災安全課)



空間放射線量の測定結果

下表の市内公共施設を定点として、毎月1回各地点の空間放射線量を測定しています。過去の測定結果は、市のをご覧ください。

8月の測定 (単位: μSv/時間)

定点測定場所※	測定値(地表からの高さ)		
	5cm	50cm	100cm
上布田保育園	0.063	0.053	0.048
東部保育園	0.054	0.066	0.068
上石原保育園	0.059	0.067	0.065
市立第一小学校	0.061	0.058	0.063
市立北ノ台小学校	0.055	0.049	0.048
市立緑ヶ丘小学校	0.060	0.055	0.053
調布ヶ丘児童館	0.036	0.035	0.035
染地児童館	0.044	0.039	0.038
上布田公園	0.079	0.073	0.065
八雲台公園	0.047	0.049	0.047

※保育園/園庭、小学校/校庭、児童館/館庭、公園/公園内
測定日/保育園:18日、小学校:17日、児童館:11日、公園:10日
●Sv/時間(シーベルト毎時) ... 放射線が人体へ与える影響の強さを1時間当たりで表すもの
●1μSv(1マイクロシーベルト) ... 1シーベルトの100万分の1(0.000001)
調布市環境政策課 ☎481-7087

●東日本大震災義援金へのご協力をお願いします
みずほ銀行 調布支店(261) 口座番号/普通預金1317312 振込先名義/調布市東北関東大震災義援金(チョウフシトウホクカントウダイシンサイギエンキン)
募金総額1億3404万2276円(8月20日現在) 調布市福祉総務課(市役所3階) ☎481-7101 ※受付期間が平成28年3月31日まで延長となりました。詳細は市のをご覧ください

来春 小・中学校へ

入学する方へ

園学務課 ☎481-7473~6

小学校新入学者の 就学時健康診断

原則、住所によって指定校が決まっています。指定校・健診日時は、9月に郵送する「就学時健康診断通知書」または、市のHPでご確認ください。



平成28年度に市立小・中学校に入学を希望する外国籍の方は手続きを

平成28年4月に市立小・中学校に入学を希望する市内在住の外国籍の方は、学務課(教育会館1階)で就学手続きをしてください。

平成28年度新中学1年生の「学校選択制」

学区外の市立中学校への入学を希望できる「中学校学校選択制」を実施しています。市内在住で平成28年4月に新1年生として市立中学校に入学予定で、11月上旬頃に発送する「就学(入学)予定連絡票兼学校選択制希望票」を、記載の期日までに提出(申請)した方

選択できる学校/市立中学校全 A 各学校の受け入れ人数を超えます。 Q 選択した学校には必ず入学できますか

【学校選択制に関するQ&A】

9月以降の学校行事などの予定

※学校の事情で日程が変更となる場合もあります。詳細は、各学校にご確認ください

学校名・電話番号	学校公開日	学校説明会	道徳授業 地区公開講座
調布中学校 ☎482-0275	9月26日(土)、10月17日(土) 平成28年1月23日(土)	9月26日(土)午後2時30分～ (受付午後2時10分～)	11月 9日(月)
神代中学校 ☎482-0171	9月24日(木)～26日(土) 10月15日(木)～17日(土) 平成28年 3月 5日(土)	9月26日(土)午後2時～ (受付午後1時30分～)	実施済
第三中学校 ☎482-0293	10月 8日(木)～10日(土) 11月21日(土) 平成28年 2月13日(土)	10月10日(土)午後2時～ (受付午後1時40分～)	10月10日(土)
第四中学校 ☎03-3308-1175	10月 5日(月)～10日(土) 12月 5日(土) 平成28年 2月13日(土)	10月10日(土)午後1時30分～ (受付午後1時10分～)	9月26日(土)
第五中学校 ☎484-1311	10月10日(土) 11月 7日(土)	10月10日(土)午後2時30分～ (受付午後2時15分～)	11月 7日(土)
第六中学校 ☎485-5276	11月 7日(土) 平成28年 1月16日(土)	実施済	12月 5日(土)
第七中学校 ☎487-4521	9月24日(木)～26日(土)	9月26日(土)午後1時～ (受付午後0時50分～)	実施済
第八中学校 ☎03-3309-4131	10月 1日(木)～ 3日(土)	10月 3日(土)午後1時～ (受付午後0時40分～)	平成28年 1月16日(土)

は必要ありません。 A 必要ありません。

Q 自転車通学は認められていますか

A 自転車通学は認められています。 A 自転車通学は認められています。 A 自転車通学は認められています。 A 自転車通学は認められています。

ごみダイエット通信 94

●古紙と古布は「資源物」

市では、毎週水曜日に「資源物」として古紙と古布の回収を行っています。ごみの適正な分別を行い、「資源物」として出すことによって、リサイクルの推進が図られます。また、ごみの適正な分別はお金の節約にもつながります。例えば、今まで燃やせるごみとして出していたお菓子の箱や包装紙を「資源物」として出せば、料金の安い小さいサイズの指定収集袋で出すことができます。

●古紙と古布の排出方法

【古紙】 新聞、雑誌・本、段ボール、雑紙(はがき、メモ用紙、チラシなど名刺サイズ以上の大きさの紙) 資源物にならない紙類/感熱紙、カーボン紙、写真、紙コップ、洗濯洗剤の箱、シュレッダーにかけた紙、汚れのひどい紙など



【古布】 園古着、タオル、シーツ、カーテン(金具は「燃やせないごみ」、毛布(電気毛布は、「粗大ごみ」) 出方/透明もしくは半透明の袋に入れる 注意点/古布は濡れるとリサイクルができないため、雨の日には出さないようご協力をお願いします

園ごみ対策課 ☎481-7686

平成28年度認可保育園(障害児枠)の園児募集

平成28年4月からの入園を希望する障害のある児童を募集します。

募集園・人数/3歳児クラス(各1人) = 上布田・仙川・金子・神代・宮の下・東部・緑ヶ丘・双葉・二葉くすのき・みゆき・ときわぎ園領・調布なないろ・東京YWCAまきば・パイオニアキッズ菊野台園・パイオニアキッズつつじヶ丘園、4歳児クラス(各1人) = 上石原・東部・双葉・城山保育園上石原・パイオニアキッズ仙川園、5歳児クラス(各1人) = 金子・神代・エンゼルランド・城山保育園上石原・パイオニアキッズ仙川園・パイオニアキッズつつじヶ丘園 ※合計26人(予定)

園平成22年4月2日～平成25年4月1日に生まれた障害のある子ども(平成28年4月1日時点の3～5歳児)

園園事前に電話予約の上、申込書(子ども政策課(市役所3階)および子ども発達センターで配布)に必要事項を記入し、勤務状況証明書、児童状況報告書、診断書、障害手帳のコピー(お持ちの方)などを添えて、9月24日(木)～30日(水)に直接子ども政策課 ☎481-7134へ

9月20日(日)～26日(土)は動物愛護週間

～動物たちのことを考えてみませんか～

飼育のポイント/●愛情と責任をもって終生飼養する●飼ひ猫はできるだけ室内飼育する●繁殖を望まない場合できるだけ不妊・去勢手術をする●犬はきちんとしつける●犬の散歩は、リードでつなぎ、フン尿は責任をもって処分する●犬には鑑札をつけ、猫やそのほかの動物には名札をつける

狂犬病予防接種/狂犬病予防法では、飼ひ犬に年1回の予防接種と、接種後の市役所での狂犬病予防注射済票の交付を義務付けています。なお、9月下旬までに交付手続きがお済みでない方へ、個別に催告状を送付します



園環境政策課 ☎481-7087

平成28年度から使用する教科書(中学校)採択結果

教育委員会第4回臨時会で、平成28年度から使用する市立中学校用の教科書採択が行われ、次の通り決定しました。

教科	種目	発行者	書名
国語	国語	光村図書出版(株)	国語
	書写	光村図書出版(株)	中学書写
社会	地理的分野	(株)帝国書院	社会科 中学生の地理 世界の姿と日本の国土
	歴史的分野	東京書籍(株)	新編 新しい社会 歴史
	公民的分野	東京書籍(株)	新編 新しい社会 公民
	地図	(株)帝国書院	中学校社会科地図
数学	数学	数研出版(株)	中学校数学
理科	理科	大日本図書(株)	新版 理科の世界
	一般	教育出版(株)	中学音楽 音楽のおくりもの
音楽	器楽合奏	教育出版(株)	中学器楽 音楽のおくりもの
	美術	日本文教出版(株)	美術
保健体育	保健体育	東京書籍(株)	新編 新しい保健体育
技術・家庭	技術分野	東京書籍(株)	新編 新しい技術・家庭 技術分野 未来を創る Technology
	家庭分野	開隆堂出版(株)	技術・家庭(家庭分野)
外国語	英語	(株)三省堂	NEW CROWN

なお、採択経過などの資料は、公文書資料室(市役所4階)で閲覧できます。園指導室 ☎481-7480

市制施行60周年記念式典

「Marché de Chofu～調布マルシェ～」出店者募集

市制施行60周年の記念式典に併せて、おいしいものや特産品、雑貨などを販売するイベントを開催します。

一緒に市制施行60周年を盛り上げる出店者を募集します。

園11月7日(土)・8日(日) 園午前10時～午後5時 園調布駅南口広場

出店資格/①調布市観光協会または商工会の会員である

②市内に事業所を構えている

③60周年記念商品・サービスを用意できる

出店協賛金/飲食・物販:売上15%(観光協会会員は10%)、PR:テント1張1万円

園出店希望多数の場合は、審査を行う場合があります

園園申込書(市のHPから印刷可)に必要事項を記入し、EメールまたはFAXで9月30日(水)までに調布市観光協会事務局 ☎481-7180・☎481-7391・E:kankou@w2.city.chofu.tokyo.jpへ (産業振興課)



2015 絆・ぬくもり がんばろう調布セール 11月1日(日)から開始

地域活性化策として各地で展開しているプレミアム付き商品券ですが、市では、より広く消費喚起を促すためスクラッチカードを発行します。



園11月1日(日)～12月31日(木) 園2015 絆・ぬくもり がんばろう調布セール参加店 園●500円以上の買い物または、1回の飲食・サービスにつきスクラッチカードを1枚以上配布●スクラッチ部分を削り当たれば、300円または100円の金券として参加店で利用可(当たる確率は80%)

●「ハズレ券サービス」や、「子連れのお客様へのサービス」あり 園詳細は決定次第、調布市商工会 ☎でお知らせします 園調布市商工会 ☎485-2214 (産業振興課)



マイナンバー制度 ～住民登録はお済みですか～

社会保障・税番号制度(マイナンバー制度)が始まるため、10月から、個人番号をお知らせする通知カードを住民票の住所地に世帯ごとに転送不要の簡易書留で送付します。

転入・転居の届け出がお済みでない場合や住民票の住所と異なる場所に住んでいる場合は、通知が届かないことがあります。現在お住まいの市区町村に住民票の異動の届け出をお願いします。

なお、東日本大震災の被災者や一人暮らしで長期入院しているなど、やむを得ない理由により住民票の住所地で通知カードを受け取ることができない方は、8月24日(月)～9月25日(金)に、住民登録地の市区町村で居所情報登録の申請ができます。詳細は総務省または内閣官房のページをご覧ください。

通知制度について/☎0570-20-0178(全国共通ナビダイヤル)、住民票の異動について/市民課☎481-7041~3 神代出張所☎481-7600

お知らせ

住民基本台帳カード発行終了

社会保障・税番号(マイナンバー)制度の導入に伴い、12月まで住民基本台帳カードの発行が終了します(カードは有効期限まで利用可)。なお、平成28年1月からは新たに個人番号カードの発行が開始されます。

制度/全国共通ナビダイヤル☎0570 0178
住民基本台帳カード/市民課☎481 7041~3

市民課・保険年金課・納税課の9月の休日窓口

(第2土曜日・第4日曜日)
9月12日(土)・27日(日) 午前9時～午後1時 調布市民課(市役所2階) ☎481 7041~5、
保険年金課(市役所2階) ☎481 7052、納税課(市役所3階) ☎481 7214~20

市税の納付は口座振替を

納税通知書に同封した依頼書、または市内の取扱金融機関に備え付けの依頼書でお申し込みください。郵送を希望する場合はご連絡ください。

〔口座振替対象税目・納期限・申込期限〕
○個人市・都民税(普通徴収) 第3期(11月2日(月)振替) 9月24日(木)(必着)
○国民健康保険税 第4期(11月2日(月)振替) 9月24日(木)(必着)
○固定資産税・都市計画税 第3期(12月25日(金)振替) 11月10日(火)(必着)

○個人市・都民税の年金特別徴収(公的年金からの天引)分は、口座振替での納付はできません
○調布市・都民税/納税課(市役所3階) ☎481 7214~20、
国民健康保険税/保険年金課(市役所2階) ☎481 7055・6

国民年金保険料の後納制度は9月末まで

国民年金保険料の納め忘れがある場合、納付期限から2年を経過すると時効によって納付することができなくなりますが、9月末までに限り、「後納制度」の申し込みによって過去10年以内の国民年金保険料を遡って納めることができます。この納付により、将来の年金額を増やしたり、年金を受給する権利を得ることが出来る場合があります。詳細はお問い合わせください。

調布市日本年金機構府中年金事務所 国民年金課 ☎042 361 0111(自働音声案内) 〔2〕

調布市市民サービス公社 利用者満足度調査にご協力を

施設利用者の皆さんへのより良いサービスの提供および施設運営の改善に向けて、市から管理運営などを受託している一部の施設で、職員の接客などに関する利用者満足度調査を実施します。

9月7日(月)～30日(水)(予定)
調布市民サービス公社(市役所2階) 計課、神代出張所、スポーツ保養施設インフォメーションコーナー(市役所8階)、諸証明交付受付窓口(染地地域福祉センター)、調布ヶ丘地域福祉センター、調布市民サービス公社 ☎486 2112(行財政改革課)

全国一斉「高齢者・障害者の人権あしん相談」強化週間

9月7日(月)～13日(日) 午前8時30分～午後7時(9月12日(土)・13日(日)は午前10時～午後5時) 調布市市民サービス公社(市役所8階) 調布市市民サービス公社 ☎486 2112(行財政改革課)

「あしん相談」電話番号(常設)

☎0570 03110 電話相談担当者/人権擁護委員、東京法務局職員 調布市法務局人権擁護部 ☎03 5213 1234(内線2512) (市民相談課)

不動産 街頭無料相談会

不動産についてさまざまな相談をお受けします。また、日本赤十字社と共催で献血運動も実施します。

9月12日(土)午前11時30分～午後4時(受付3時30分まで) 調布駅前広場 調布市市民サービス公社(公社) 東京都宅地建物取引業協会調布支部 ☎482 1782

秋の全国交通安全運動に伴う交通安全街頭キャンペーン

9月16日(水)午前10時～11時 調布駅前広場 調布市市民サービス公社(公社) 東京都宅地建物取引業協会調布支部 ☎482 1782



交通安全運動の無料点検、シートベルト体験、自転車シミュレーター体験、反射測定器の体験、交通安全映像の上映、反射材の配布など

江戸・TOKYO 技とテクノの融合展2015

新技術や新商品の情報収集の場として、またビジネスパートナーの出会いの場としてご活用ください。 10月2日(金)午前10時～午後5時 調布市市民サービス公社(市役所8階) 調布市市民サービス公社 ☎486 2112(行財政改革課)

親子で参加 キッズフリマ

9月27日(日)午前10時～午後3時 調布市役所前庭 出品内容/子ども向け衣類、おもちゃ、育児用品など 運営・調布キッズフリマ実行委員会(NPO法人タイムマシンカンパニー内) ☎050 3613 3000 (文化振興課)

10月のフリーマーケット

10月3日(土)・4日(日) 午前10時～午後3時 調布駅前広場

資格/市内在住・在勤で物品販売を主業としない18歳以上の方 各80人(多数抽選) 1000円(車で荷物の積み降ろしをする場合は1400円) メール(携帯メール不可) または往復はがき往信裏面に出店希望日、住所、氏名(ふりがな)、電話番号、在勤者は勤務先名および電話番号を明記し、9月15日(火)(消印有効)までに chon fujitounendan@luck.ocn.ne.jp または〒182-0024 布田1-43-2 N-203 NPO法人ちようふ自立支援団フリーマーケット担当へ※返信はがきは未記入に(1世帯1人のみ)。当選後のキャンセルは10000円の支払い

9月のフリーマーケット

9月12日(土)・13日(日) 午前10時～午後3時 調布駅前広場 調布市市民サービス公社(公社) 東京都宅地建物取引業協会調布支部 ☎482 1782

親子で参加 キッズフリマ

9月27日(日)午前10時～午後3時 調布市役所前庭 出品内容/子ども向け衣類、おもちゃ、育児用品など 運営・調布キッズフリマ実行委員会(NPO法人タイムマシンカンパニー内) ☎050 3613 3000 (文化振興課)

10月のフリーマーケット

10月3日(土)・4日(日) 午前10時～午後3時 調布駅前広場

10月のフリーマーケット

10月3日(土)・4日(日) 午前10時～午後3時 調布駅前広場

調布市消防団ポンプ操法審査会

地域防災の中心である調布市消防団は、火災や震災発生時に迅速な対応ができるように、日頃から訓練を重ねています。その訓練の成果と、さらなる技術の向上を目指して「調布市消防団ポンプ操法審査会」を実施します。



市内の15の消防分団が日頃の成果を披露します。皆様のご参観とご声援をお願いします。

※操法とは、消防団員の訓練における消防用機器の取り扱いおよび操作のこと

9月12日(土)午前8時30分～正午 ※雨天決行(荒天の場合は翌日9月13日(日)に順延) 調布市消防団 調布市消防団(深大寺東町4-35-3) 調布市消防団 調布市消防団(深大寺東町4-35-3) 調布市消防団 調布市消防団(深大寺東町4-35-3)

調布市消防団 調布市消防団(深大寺東町4-35-3) 調布市消防団 調布市消防団(深大寺東町4-35-3) 調布市消防団 調布市消防団(深大寺東町4-35-3)

生活ひびくち

強引な電話勧誘販売に注意

先日、嘘を言ってカニなどの魚介類の電話勧誘販売を行っていた事業者が、消費者庁による行政処分を受けました。ほかにも健康食品などを電話勧誘で勧められるトラブルもありますので、ご注意ください。



事例 「以前、魚介類を購入してくれた人に電話をしている。金銭を取ったカニを送るがどうか」と電話がかかってきた。「購入した覚えがない」と言って断ったが、「通常4万円のところを今回は特別に2万円で購入する」と言われ、断りきれず受け取りを了解したが、やはり要らないので断りたい。

問題点 電話勧誘販売とは、事業者が消費者宅に電話をして商品やサービスを勧める取引形態で、特定商取引法で規制されています。同法では、「要らない」と断っている消費者に何度も勧誘することは禁止されており、事例のように、断っている消費者に勧誘を続けることは問題です。

消費者へのアドバイス 突然知らない事業者から勧誘の電話があっても、必要なければはつきり断ってください。断り切れずに申し込みをしてしまった場合は、取引に関する書面を受け取ってから8日以内であればクーリング・オフ(無条件解約)ができます。カニのような生鮮食品であってもクーリング・オフの対象です。

また、消費者が注文をしていないにもかかわらず、注文をしないので、代金は支払いません」とはつきり断り、電話を切るようにしてください。

クーリング・オフの方法が分からない、断ったのに品物が届いたなど、お困りの際は消費生活センターにご相談ください。

(調布市消費生活センター) 調布市消費生活センター ☎481 7034(平日午前9時～午後3時30分、第2土曜日午前9時～正午) ※来所(要予約) 電話相談を実施しています。詳細はお問い合わせください

福祉

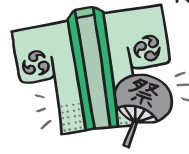
精神障害者家族の

情報交換・相談会

9月12日(土)・26日(土)
午後1時30分～3時30分
所 ところの健康支援センター
精神障害者家族会かささぎ会
平田 03-3309-7661

まなびや秋まつり

9月12日(土)午後1時45分～4時30分※雨天決行
内開会式、カフェ
エ・かき氷・杏仁豆腐・焼きそばの模擬店、バンド演奏、ゲームなど 無料
所 園 デイセンターまなびや(西町290-47調布福祉園西隣。飛田給駅から徒歩12分) ☎429552
(障害福祉課)



「在宅医療」について考えてみませんか？超高齢社会の医療に望むこと

9月30日(水)午後1時～2時30分
所 調布八雲苑
園 講話「在宅で療養生活を送るには」、懇話会
調布市医師会(公社)調布市医師会副会長 30人(事前の申し込み不要) 無料
他 当日「暮らしの中の医療情報ナビ」を資料として配布
調布市医師会 ☎4838648 (高齢者支援室)

メンタルヘルス市民講座(全6回)

9月10日(火)～13日(火) 病気のつらさ・生活のしづらさ②20日(火) 回復に向かおう③27日(火) 心の病気の基本的な理解(統合失調症)④11月10日(火) 心の病気の基本的な理解(うつ病・パニック障害など)⑤17日(火) 回復のために使える社会資源⑥24日(火) 交流会 午後1時30分～3時30分 調布市松浦幸子(クッキングハウス代表)、クッキングハウスメンバー 各回1500円(当事者・学生1000円)。
テキスト別途500円 他 ティータイム付き。1回のみ参加も可 所 調布市クッキングスタジオ(布田1-10-5稲毛家ビル2階) ☎4985177 (要予約) HP「クッキングハウス」 (障害福祉課)

健康づくり事業参加者募集

「ティーポットサロン」(全10回)
①10月13日(火)②27日(火)③11月10日(火)④24日(火)⑤12月8日(火)⑥平成28年1月12日(火)⑦26日(火)⑧2月9日(火)⑨23日(火)⑩3月8日(火) 午後1時30分～3時15分

「在宅医療」について考えてみませんか？超高齢社会の医療に望むこと

市内在住の65歳以上で自力で実施場所へ通える方 園 体操、クラフト、音楽会、講演、昼食会など 定 25人(多数抽選) 6500円 往復はがき住所、氏名、年齢、性別、電話番号を明記し、9月19日(土)(必着)までに〒182-0022国領町7-1「ティーポットサロン」係へ
調布市医師会(公社)調布市医師会副会長 30人(事前の申し込み不要) 無料
他 当日「暮らしの中の医療情報ナビ」を資料として配布
調布市医師会 ☎4838648 (高齢者支援室)

メンタルヘルス市民講座(全6回)

9月10日(火)～13日(火) 病気のつらさ・生活のしづらさ②20日(火) 回復に向かおう③27日(火) 心の病気の基本的な理解(統合失調症)④11月10日(火) 心の病気の基本的な理解(うつ病・パニック障害など)⑤17日(火) 回復のために使える社会資源⑥24日(火) 交流会 午後1時30分～3時30分 調布市松浦幸子(クッキングハウス代表)、クッキングハウスメンバー 各回1500円(当事者・学生1000円)。
テキスト別途500円 他 ティータイム付き。1回のみ参加も可 所 調布市クッキングスタジオ(布田1-10-5稲毛家ビル2階) ☎4985177 (要予約) HP「クッキングハウス」 (障害福祉課)

健康づくり事業参加者募集

「ティーポットサロン」(全10回)
①10月13日(火)②27日(火)③11月10日(火)④24日(火)⑤12月8日(火)⑥平成28年1月12日(火)⑦26日(火)⑧2月9日(火)⑨23日(火)⑩3月8日(火) 午後1時30分～3時15分

バザー品の提供を

(社福)調布を耕す会「しごと場大好き」の運営に役立てるため、バザー品の提供を受け付けています(大型家具、未クリニク衣料、およびスーツ類、古本、人形、箱に入っていない食器、名入り物などは不可)。
調布市福祉法人調布を耕す会(布田3-20-1) ☎4860232
バザー 10月31日(土)午前10時～午後3時(予定) 調布駅前南口広場※雨天時は11月1日(日)市役所前庭に順延(障害福祉課)

調布市社会福祉協議会

〒182-0022小島町2-47-1
開所日時 月・金曜日(祝日を除く) 午前9時～午後5時 専用回あり
ボランテア活動を始めたい方のためのガイダンス
9月12日(土)午後2時～3時
所 調布市地域福祉センター
内 ボランテア活動の紹介、相談など 調布市地域福祉センター ☎4816500



障害年金・個別相談会

9月18日(金) ①午後1時30分～②2時30分～③3時30分
内 1人50分ずつの個別相談
定 各回申し込み順3人
協力/障害年金サポート調布
③パソコン講習会 ワード2010・中級(全4回)
①10月9日(金)②16日(金)③23日(金)④30日(金) 午前10時～正午
内 便利な機能の使い方を指導
定 6人(多数抽選)
費 1000円(テキスト代)
9月7日(月)～10月2日(金)
④陶芸体験教室(全3回)
①10月8日(木)②22日(木)③29日(木) 午後1時～2時30分
定 8人(多数抽選)
費 400円(材料・お茶菓子代)
9月7日(月)～10月2日(金)
⑤共に総合福祉センター
対市内在住の障害や疾患のある方と家族、支援者 調布ドルチェ ☎496675・☎4446606

調布市老人クラブ連合会

9月18日(金) 22日(休)
午前9時30分～午後5時(初日午後1時から、最終日3時30分まで)
所 文化会館たづくり2階南北ギヤラリー 園 絵画、写真、手工芸、書、短冊の作品展示
後 調布市 調布市老人クラブ連合会 ☎4817693

認知症サポーター養成講座

9月26日(土)午前10時～正午
所 富士見地域福祉センター大集会所
園 認知症キャラバンメイト 受講者にはオレンジリング授与 調布市見守りセンター
内 親子で楽しめるイベント(手形粘土、抱っこひもなど)
調布市福祉協議会 ☎4817693

「気づいてください！体と心の限界サイン」～9月は東京都の自殺対策強化月間です～

- <特別相談窓口>**
- 東京都自殺相談ダイヤル～こころのホットライン～ ☎0570-087-478 9月7日(月)～11日(金) 24時間
 - 自殺予防のいのちの電話 ☎0120-738-556 (フリーダイヤル) 9月10日(木)午前8時～翌朝午前8時
 - 54時間特別相談(東京都自殺防止センター) ☎0120-589-090 (フリーダイヤル) 9月5日(土)午前0時～7日(月)午前6時
 - 多重債務110番(東京都消費生活総合センター) ☎03-3235-1155 9月7日(月)・8日(火) 午前9時～午後5時
 - 東京都ろうどう110番(東京都労働相談情報センター) ☎0570-006-110 9月8日(火)・9日(水) 午前9時～午後5時
- <常設の相談窓口>**
- 東京都自殺相談ダイヤル～こころのホットライン～ ☎0570-087-478 午後2時～翌朝6時(年中無休) ※受付5時30分まで
 - いのちの電話(年中無休) 電話相談 ☎03-3264-4343 24時間
- インターネット相談** ☎「東京いのちの電話」
- 東京都自殺防止センター ☎03-5286-9090 午後8時～翌朝6時(年中無休) ※火曜日は午後5時～
 - 東京都多摩府中保健所(うつ病などの心の健康相談) ☎042-362-2334 9月～金曜日(祝日を除く) 午前9時～午後5時
 - 東京都いじめ相談ホットライン ☎03-5331-8288
 - 東京都若者総合相談(・お・) / 若ナビ 電話相談 ☎03-3267-0808 午前11時～午後8時(月～土曜日)(日曜日、年末年始を除く)
 - インターネット・モバイル相談 ☎「若ナビ」 面接相談 ☎03-3266-8755
 - 全国自死遺族総合支援センター ☎03-3261-4350 毎週木曜日午前11時～午後7時
 - グリーンケア・サポートプラザ(自死遺族支援) ☎03-3796-5453 毎週火・木・土曜日 午前10時～午後6時
- <市内の相談窓口>** ※月～金曜日(祝日を除く) 詳細は、毎月市報20日号12面をご覧ください。
- うつ病などの心の健康相談 健康推進課 ☎441-6100 午前9時～午後5時
 - こころの健康支援センター ☎490-8166 午前9時～午後5時(土曜日、年末年始を除く)
- 高齢者の生活相談**
- 地域包括支援センター 午前9時～午後6時
- | | |
|------------------|----------------------|
| はなみずき ☎441-5763 | ちようふの里 ☎441-6655 |
| せいじゅ ☎483-1358 | ちようふ花園 ☎484-2285 |
| 調布八雲苑 ☎484-8011 | ときわぎ園 ☎050-5540-0860 |
| ゆうあい ☎481-4973 | つつじヶ丘 ☎03-5315-5400 |
| 仙川 ☎03-5314-0030 | 至誠しほさき ☎488-1300 |
- 学校生活に関する相談(不登校・いじめなど) 教育相談所 ☎481-7777 午前9時～午後6時
- 消費生活相談(多重債務・契約トラブルなど) 消費生活センター ☎481-7034 電話相談 午前9時～午後3時 来所相談(事前予約制) 午前9時～午後3時 毎月第2土曜日電話相談のみ 午前9時～正午
- 各種市民相談(法律相談など) ※予約制 相談日の1週間前の同じ曜日(土曜日は1週間前の金曜日) 午前9時から予約開始。 市民相談課 ☎481-7032 火・金曜日午後1時～5時 第2土曜日午前9時～午後1時(祝日を除く)

●児童虐待の「早期発見」は、子どもと保護者を必要な援助につなげるための第一歩です
虐待されている子どもや、その保護者は援助が必要です。虐待と疑われる行為を発見した場合はご連絡ください。なお、連絡した方の個人情報は守られます。
午前9時～午後5時(第3土・日曜日、年末年始を除く) 調布子ども家庭支援センターすこやか ☎0120-087-358 (子ども政策課)

介護保険サービス利用料軽減など 高齢者支援室

☎481-7321

介護保険サービスの利用には、介護費用の10%または20%の利用料(自己負担額)がかかります。また、施設などを利用する場合には、利用料のほかに食費・居住費などが掛りますが、所得などに応じた軽減措置などがあります。

①生計が困難な方に対する利用料の軽減

次の条件を全て満たす方は、利用料(介護費用の10%)・食費・居住費(滞り費)の負担を25%軽減します(高齢福祉年金受給者は負担の割合が異なる)。

- 世帯全員が市民税非課税
- 世帯の年間収入が、1人世帯の場合150万円以下(1人増すごとに50万円加算)
- 世帯の預貯金など(有価証券・債券なども含む)の額が、1人世帯の場合は350万円以下(1人増すごとに100万円加算)
- 日常生活のための資産以外に活用できる資産がない
- 負担能力のある親族などに扶養されていない
- 介護保険料の滞納がない
- 生活保護を受けていない

※生活保護受給者の場合、個室利用の居住費(滞り費)は全額免除【対象サービス】

訪問介護、通所介護、介護福祉施設サービスなど25種類(軽減事業の実施を申し出ている事業者のサービスに限る)

②食費・居住費の軽減

介護保険施設などの食費・居住費(滞り費)は原則介護保険の給付対象外であるため、利用者が全額負担します。

しかし、所得が低い方には負担が過重にならないよう、利用者負担段階(所得などにより設定)に応じた負担限度額を設け、負担を軽減しています(表1)。軽減を受けるには、介護保険負担限度額認定申請書(高

齢者支援室(市役所2階)で配布、または市の窓口から印刷可)など必要書類を提出してください。そのほか、市民税課税者がいる世帯などで、一方が介護保険施設に入った場合にも、いくつかの条件を満たした場合には、居住費・食費を引き下げます。

③高額介護サービス費の支給

1カ月の介護サービスの1割または2割負担の合計額が一定の上限額(表2)を超えた場合は、超えた分が申請によりおおむね3カ月後に払い戻されます。

④高額医療・高額介護合算制度

医療保険と介護保険の2つの制度で、「高額療養費」と「高額介護サービス費」の両方の制度を適用してもなお残る自己負担額の1年間の合計額が負担限度額(表3)を超えた場合、申請により超えた金額をそれぞれの保険から支給する制度です。

⑤利用料や住宅改修費などの貸し付け

介護保険サービスの高額介護サービス費、福祉用具購入費、住宅改修費の利用にかかる費用の全額を一時的に支払うことが困難な方に、対象となる費用を貸し付けます。

⑥家族介護慰謝料金の支給

市内で生計を同じくしている「要介護4・5」の認定を1年以上継続して受け、その期間中に介護保険サービス(1週間程度のショートステイの利用を除く)を利用しなかった方を家庭で1年以上介護している家族(世帯全員が市民税非課税の方)に、年額10万円を支給します。

⑦被災における利用料の軽減および保険料の減免

災害による家屋の損害や生計中心者の死亡などで収入が著しく減少した方に対し、被災状況や収入の内容により、利用料(自己負担額)や保険料を減免します。

表1 介護保険施設などの居住費(滞り費)・食費の負担限度額(短期入所を含む) (注1) 【1日当たり/円】

利用者負担段階区分		居住費(滞り費)				食費		
所得区分	利用者負担段階区分	ユニット型個室	ユニット型準個室	従来型個室(注2)	多床室(相部屋)(注2)			
市民税	世帯課税者/配偶者課税/預貯金等金額の基準額超過(基準費用額)	第4段階	施設との契約によって負担が設定されます				(1380円)	
			(1970円)	(1640円)	①(1150円) ②(1640円)	①(840円) ②(370円)		
	世帯非課税者	合計所得金額と課税年金収入額の合計が80万円超	第3段階	1310円	1310円	① 820円 ② 1310円	370円	650円
		合計所得金額と課税年金収入額の合計が80万円以下	第2段階	820円	490円	① 420円 ② 490円	370円	390円
		高齢福祉年金受給者	第1段階	820円	490円	① 320円 ② 490円	0円	300円
生活保護受給者								

表2

利用者負担段階区分	所得区分	利用者負担段階区分	世帯の上限額	個人の上限額
市民税	現役並み所得者(注3)	第4段階	4万4400円	4万4400円
			3万7200円	3万7200円
	世帯課税者	第3段階		2万4600円
世帯非課税者	合計所得金額と課税年金収入額の合計が80万円超	第3段階		2万4600円
		第2段階		1万5000円
	合計所得金額と課税年金収入額の合計が80万円以下	第2段階		
世帯非課税者	高齢福祉年金受給者	第1段階	1万5000円	
			生活保護受給者	

(注3) 同一世帯内の65歳以上の方で、課税所得145万円以上の方がいる世帯。ただし、年収が単身で383万円、2人以上世帯で520万円に満たない場合は、申請により、上限額が月額3万7200円になります

表3

所得区分	後期高齢者医療制度 + 介護保険 (75歳以上)	国民健康保険(社会保険など) + 介護保険 (世帯内の70~74歳)	国民健康保険(社会保険など) + 介護保険 (70歳未満を含む場合)
医療保険での7月末日の自己負担限度額の区分と同じです。詳細は医療保険窓口へお問い合わせください			
現役並み所得者・上位所得者	67万円	67万円	126万円
一般	56万円	56万円	67万円
低所得者 (住民税非課税世帯)	31万円	31万円	34万円
	Ⅱ	Ⅰ	
	19万円	19万円	



※上記の負担のほかに介護保険サービスの自己負担分(介護費用の10%または20%)があります。そのほか、施設によっては日常生活費、特別な室料などがかかる場合があります

(注1) 負担限度額認定を受けられる方は第1~3段階の方です(配偶者課税、預貯金等金額の基準額超過の方を除く)

(注2) ①は特別養護老人ホーム・短期入所生活介護の場合。②は介護老人保健施設・介護療養型医療施設・短期入所療養介護の場合

まちな話

アラブイスラム学院体験学習会

この学習会は、2002年に開催されたサッカーワールドカップでサウジアラビア代表チームが調布市をキャンプ地としたことがきっかけで始まりました。7月25日に学院内見学、院長の挨拶、好評のアラビア語授業体験のほか、参加者がサウジアラビアの生活道具に触れたり、サウジアラビアの軽食を食べたほか、名前をアラビア語で書いてもらうなどしました。市内在住・在学の小・中学生と保護者約60人が参加し、楽しい異文化理解の体験学習会となりました。



いやしとふれあいの旅事業【日帰りバスツアー】 紅葉の谷川岳ロープウェイと諏訪峡散策 秋の味覚・松茸御飯とりんご狩り

10月15日(木) 午前6時50分(せんがわ劇場前)、7時5分(文化会館たづくり前)
日程・調布出発(7時15分)
→谷川岳ロープウェイ(紅葉見学) →谷川岳ドライブイン(昼食・松茸わっぱ飯) →道の駅 みなかみ町水紀行館(買物) →諏訪峡(吊り橋・笹苗橋など) →ドールランドみなかみ(りんご狩り) →調布到着(午後6時15分予定)
大人9800円、小人9200円 最少催行人数/35人
旅行契約成立後、旅行を取り消す場合は取消料金をいただくことがあります 申込くらリスト紙(布田1-21-3 3階) ☎482-0050 (協働推進課)



子どもの定期予防接種(予防接種法に基づく予防接種)

健康推進課 ☎441-6100



予防接種は、ワクチンを接種することで免疫をつけ、お子さんを病気から守ります。市では、接種機会を逃さないよう、お子さんの年齢・月齢に応じた定期予防接種の案内を個別通知しています。

●予防接種の受け方

指定医療機関(※)に予約のうえ、接種当日は母子健康手帳と予防票をお持ちください。無料(公費負担) ※指定医療機関は、個別に通知するご案内に同封しているほか、市および調布市医師会の窓口をご覧ください

●市外での接種

狛江市・世田谷区・三鷹市・府中市の指定医療機関でも定期予防接種が受けられます(BCGを除く。ただし、府中市ではBCGも受けられます)。調布市の予防票を直接指定医療機関にお持ちください。また、かかりつけ医での接種や帰郷などにより、上記以外の自治体で予防接種を希望する場合、「予防接種依頼書」が必要です。事前に接種を希望する自治体に接種の可否や料金を確認し、調布市の健康推進課で手続きをしてください。ただし、接種費用が自己負担になる場合、費用の還付制度はありませんのでご了承ください。

●予防接種スケジュール

予防接種法に基づく「定期予防接種」は、政令で接種対象年齢が定められています。この年齢以外で接種する場合は、「任意予防接種(有料)」として受けることになります。接種回数・間隔はワクチンの種類によって異なります。ここでは、標準的な接種回数・間隔を示しています。詳しくは、市からのお知らせまたは市の窓口でご確認ください。

ワクチンの種類	対象年齢	1カ月	2カ月	3カ月	4カ月	5カ月	6カ月	7カ月	8カ月	9カ月	10カ月	11カ月	1歳	2歳	3歳	4歳	5歳	6歳	7歳	8歳	9歳	10歳	11歳	12歳	13歳	14歳	15歳	16歳	17歳	18歳	19歳	20歳	
ヒブ	不活化ワクチン	①	②	③									④																				
	★〈初回〉27~56日の間隔で3回													〈追加〉初回接種終了後7~13カ月未満の間隔で1回																			
小児用肺炎球菌	不活化ワクチン	①	②	③									④																				
	★〈初回〉27日以上の間隔で3回													〈追加〉初回接種終了後60日以上の間隔で1~1歳3カ月未満に1回																			
四種混合百日せき・ジフテリア破傷風・不活化ポリオまたは三種混合+不活化ポリオ	不活化ワクチン			①	②	③							④																				
	★〈初回〉20~56日の間隔で3回													〈追加〉初回接種(3回)終了後12~18カ月未満の間隔で1回																			
BCG	生ワクチン				①																												
	★生後5~8カ月未満で1回													①																			
麻しん(はしか)風しん	生ワクチン											①																					
	★1~2歳未満で1回													①																			
水痘(みずぼうそう)	生ワクチン												①②																				
	★〈初回〉1歳~1歳3カ月未満に1回													①																			
日本脳炎	不活化ワクチン												①②③																				
	★〈初回〉6~28日の間隔で2回													①																			
二種混合ジフテリア破傷風	不活化ワクチン												①																				
	★11歳で1回													①																			
子宮頸がん	不活化ワクチン																																
	※平成25年6月14日付厚生労働省通知に基づき積極的勧奨を見合わせています													①②③																			

★ 標準的な接種回数・間隔 他 市からお知らせする時期 〇 定期予防接種の対象期間 ①②③ 標準的な接種期間(丸数字は接種回数) 〇 法定外予防接種(無料)が受けられる期間 〇 特別対象者が定期予防接種を受けられる期間

募集

平成28年度 (公社) 調布市体育協会職員 業務内容/スポーツ事業企画・施設運営 業務 試験区分/上級(大学卒業程度) 昭和63年4月2日~平成6年4月1日に生まれた方 募集人員/1人

子ども発達センター通園事業臨時職員 職種/福祉職 業務内容/1歳6カ月~12歳の子どもの療育 勤務形態/週3日・午前8時30分~午後8時30分のうち6時間 園年齢不問 時給/1050円

知的障害者援護施設なごみ臨時職員 業務内容/知的障害者の生活支援 勤務形態/交代勤務(休日は土・日曜日、祝日分の日数) 時給/1050円(午後10時~翌午前5時は1440円)

地域生活サポートセンターすくらむ臨時職員 業務内容/知的障害者グループホームでの生活支援 勤務形態/利用者支援(午前7時~9時・午後6時~8時)、土・日曜日勤務(午前9時30分~午後4時15分)

イベント・講座・講習会

多摩川自然情報館イベント ◎9月の月替わりプログラム いきものプールのいきもの観察と水質調査 園土・日曜日、祝・休日 園いきものプールにすむいきものを箱メガネや顕微鏡で観察スケッチ、解説員と共にパックテストでいきものプールの水質の調査

青少年リーダーづくりのためのジュニアリーダー・シニアリーダー講習会 「レクの集い」 市内の小学・中学・高校生が集まり、学校を超えた仲間と一緒に、楽しいレクレーションを行います。



9月13日(日)午前9時30分~正午 園深大寺自然広場内「かに山キャンプ場」※雨天時は市立第一小学校体育館 園市内在住・在学の小学・中学・高校生年齢 園無料

481-7490へ持参(講習会当日持参可、要事前連絡)※小学生の申し込みは各地域の健全育成推進地区委員会へお問い合わせください

家庭教育セミナー インターネット・携帯電話のトラブル最新事情と子どもを守るためのファミリールール 子どもたちがインターネットの被害者・加害者になる事例を知り、ネットコミュニケーションについて考えましょう。

社会教育学習グループ公開講座 CCD「ヨーガ体験講座」 9月24日(木)午後2時~3時30分 園東部公民館和室 園呼吸法とアインメトリックス 園小野和子氏(ヨーガ指導者)

NPO入門講座 9月25日(金)午後7時~9時 園市民プラザあくろす2階会議室1 園NPOとは、特定非営利活動促進法の解説、法人化の意義、法人設立の要件、法人化した団体の事例紹介

樹木せん定入門講座(全3回) 9月26日~10月10日の毎週土曜日※雨天・荒天中止(予備日10月17日) 園午前9時30分~正午 園北部公民館および近隣の公園 園市内在住・在勤の樹木のせん定初心者※前回参加者は不可

レクリエーション講習会 「高齢者でも楽しめる 室内ゲーム」 地域や職場で使えるちょっとしたレクリエーションを知りたい、体を動かしたい、交流の場を演出したいという方に最適な講座です。

10月1日(木)午後7時~9時 園教育会館3階301研修室 園高校生学年齢の方~大人 園村松郁恵氏(デイホームちゃのま施設長・福祉レクワーカー) 園50人(多数抽選)※落選の場合のみ電話連絡 園無料

創業塾「これさえ聞けば起業は怖くない 初めての起業を大成功させるための5日間」(全5回) 園①10月3日(土)②17日(土)③24日(土)④31日(土)⑤11月7日(土) 園午前10時~午後5時 園調布市商工会館 園起業を具体的に考えている方 園起業に必要な知識・先輩起業家の経験談・ビジネスプラン作成ほか

Table with 3 columns: 日程, 内容. Rows include: 第1回 10月17日(土) 武蔵野の自然, 第2回 10月31日(土) 竹かごの作製, 第3回 11月14日(土) ニジマスの燻製, 第4回 12月12日(土) 竹鉢の作製, 第5回 12月19日(土) 七草の寄せ植え

中学生の職場体験を実施

将来の夢に向けて、勤労観・職業観を育み、社会人のマナー・ルールを身に付けるため、事業所のご協力により、市立中学校の2年生が職場体験を行います。



- 市立第五中・市立第六中・市立第八中 園9月7日(月)~11日(金) ●市立神代中・市立第四中・市立第七中 園9月14日(月)~18日(金) 園事業にご協力いただける市内事業所を募集中 園指導室 ☎481-7480

園午前9時~正午(実習によっては延長あり) 園都立農業高校神代農場(深大寺南町4-16-23) 園20歳以上 園15人(多数抽選) 園2500円(受講・保険料、教材費) 園2回目以降は実習 園作業のできる服装 園往復はがきに本講座名、住所、氏名(ふりがな)、年齢、性別、電話番号を明記し、9月18日(金)(消印有効)までに〒183-0056府中市寿町1-10-2 都立農業高等学校公開講座担当 ☎042-362-2211へ (環境政策課)

児童館

緑ヶ丘児童館 ☎03-3309-0521 ◎子育てひろば事業 「心とお部屋のおかたづけ」 心もお部屋も整理をしてリフレッシュしましょう。 園9月17日(木)午前10時45分~11時45分 園乳幼児と保護者 園植田洋子氏(ライフオーガナイザー) 園20組 園無料 園9月7日(月)午前10時から電話または直接児童館へ(日曜日を除く)

園領児童館 ☎485-8423 ◎子育てひろば講演会 「心をだきしめると子育てが変わる・ガマンの日にさようなら」 園9月29日(火)午前10時30分~正午 園乳幼児と保護者 園親子で共に成長できる子育てのこつを学ぶ 園萩原 光氏(シャローム共育相談室主宰) 園無料 園午前9時から電話または直接児童館へ(日曜日、祝・休日を除く)

子ども家庭支援センターすこやか

園182-0022 園領町3-1-38 ココスクエア2階 ☎481-7733 (午前9時~午後5時) 専用 ☎あり ◎小児科医による健康相談 園9月15日(火)午後1時30分~2時30分 園貫井清孝氏(ぬきいこどもクリニック院長) 園申し込み順5人 園電話または直接すこやかへ 園診療は行いません ◎ひろばのお医者さん 園9月17日(木)午後1時30分~2時30分 園赤ちゃんのお肌のケアについて 園高坂和子氏(高坂皮膚科院長) 園当日直接会場へ



アラフォーママカフェ 園9月28日(月)午前10時~正午 園市民プラザあくろす3階ホール1 園初産35歳以上の母親 園同世代の母親同士で日頃の悩みなどについて話し合う※子ども同士の参加も可 園当日直接会場へ

産業労働支援センター

園182-0022 園領町2-5-15 市民プラザあくろす3階 専用 ☎あり ☎443-1217・☎443-1218・E:industry@chofu-across.jp ◎創業者支援施設スモールオフィスの入居者募集 スモールオフィスは、産業労働支援センター内にあるため、いつでも無料で創業相談・経営相談ができます。また権利金・保証金がかからないため、創業時の初期投資費用を軽減することができます。入居条件/次の①②のいずれかに該当すること※公序良俗に反するもの、特定宗

教、政治団体の利益に帰するものは対象外①平成27年9月1日(火)から6カ月以内に創業しようとする個人または団体で、創業時までに調布市に住所を有すること ②平成27年9月1日(火)現在、創業後3年未満の個人事業主または法人で、入居後1カ月以内に調布市内に住所を有すること

募集内容/スモールオフィス5号室(10.7㎡)、6号室(8.6㎡) 入居日/平成27年11月以降 入居期間/1年ごとの契約更新で、最長3年※入居日は協議の上決定 入居審査/使用申請書および提出書類に基づき、事業計画、資金計画などについての面接審査を行い、入居者を選考※審査日は追って通知 園申請書(産業労働支援センターで配布または産業労働支援センター ☎で印刷可)に必要書類を添付し、9月30日(木)までの午前8時30分~午後5時15分(土・日曜日、祝・休日、休館日を除く)に産業労働支援センターへ持参

◎女性起業相談会 ~やりたいことを明確にしよう~ 園9月12日(土)午前10時~午後4時(正午~午後1時を除く)※1人50分 相談員/山田記代美氏(中小企業診断士) 園申し込み順5人 園無料

◎ネットショップ相談会 ~開店の手順から集客まで~ 園9月15日(火)午前9時~午後4時(正午~午後1時を除く)※1人50分 相談員/飯田廣己氏(中小企業診断士、ネットショップ実務士) 園申し込み順6人 園無料

◎副業相談会~お小遣い稼ぎから本格的な起業の準備まで~ 園9月17日(木)午前9時~午後4時(正午~午後1時を除く)※1人50分 相談員/小田明彦氏(中小企業診断士) 園申し込み順6人 園無料

◎経営に役立つIT活用相談会 園9月19日(土)午前9時~午後4時(正午~午後1時を除く)※1人50分 相談員/堀尾健人氏(中小企業診断士) 園申し込み順6人 園無料

◎創業のスタートラインに立つための準備~夢や想いをコンセプトへと発展させよう~(全2回)

創業にはビジネスプラン(計画)が必須であり、プランの作成にはコンセプトが大事です。まずはコンセプト作りからはじめてみましょう。 園9月26日(土)、10月3日(土) 園午前10時~午後4時30分(受付9時30分~) 園創業に興味関心があり、ビジネスアイデアもあるが、はっきりとは固まっていないため具体的に進めることができない方 園目指す姿を描く(自分の想い、市場性、強み)、ビジネス構想を練る(顧客、商品、業態)ほか 園老川多加子氏(中小企業診断士) 園申し込み順16人※最少催行人数6人 園2000円 A~E共に 園産業労働支援センター ※Eは市民プラザあくろす3階会議室2 園産業労働支援センター ☎の申し込みフォームまたは電話・FAX・Eメールで申し込み

健康推進課

〒182-0026小島町2-33-1 文化会館たづくり西館保健センター4階 ☎441-6100

●乳がん検診 【市内検診機関】※12日までの申し込みは翌月、13日以降の申し込みは翌々月の受診

Table with 3 columns: 実施場所, 検診日, 申し込み方法

【市外検診機関】

Table with 3 columns: 実施場所, 検診日, 定員

①～⑤昭和51年3月31日以前に生まれた女性⑥受診時に50歳以上の女性 ⑦問診、視触診、マンモグラフィー ⑧1500円(検査時持参) ⑨受診できない方/⑩平成26年4月以降の市の乳がん検診受診者⑪乳腺科治療中または経過観察中⑫生理直前、生理中⑬妊娠中(可能性あり含む)⑭授乳中⑮心臓ペースメーカ、豊胸手術など乳房内に人工物がある方 ⑯①～④電話またはFAX(①②のみ)で住所、氏名、生年月日、年齢、電話番号、検診希望日(FAXの場合のみ第3希望まで)を各申し込み先へ、⑤⑥9月9日(水)午前9時から電話で健康推進課☎441-6082へ ●わくわく育児教室「祝・赤ちゃん卒業編」 育児のこつや楽しみを一緒に見つけてみませんか。 ⑧9月15日(火)午前9時30分～11時 所保

健康センター2階 平成26年8・9月生まれの子どもと保護者 ⑩子どもの発育・生活リズム・食事・菌磨きなど ⑪申し込み順30組 ⑫9月8日(火)午前9時から電話で健康推進課☎441-6081へ

Table with 3 columns: 健診名, 対象, 日時

所保健センター2階 ⑬虫歯予防の話、歯科健診、菌磨きの練習 ⑭あり ⑮電話で健康推進課☎441-6081へ※歯科矯正相談のみ9月8日(火)午前9時から受け付け

●10月のもうすぐママ・パパ教室

Table with 4 columns: コース名, 対象, 内容, 日時

所保健センター(4回コース②のみすこやか) ⑯4回コース/初めて出産する方(③は夫婦) ⑰土曜日1回コース/就労中などで4回コースに参加できない、初めて出産する夫婦 ⑱各申し込み順36人 ⑲電話で健康推進課☎441-6081へ

●アレルギー相談 ⑳小児アレルギー科医による相談(予約制)/10月14日(水)、保健師・管理栄養士による相談/随時 ㉑0～18歳の子どもと保護者 ㉒電話健康推進課☎441-6081

●今から始める健康づくりシリーズ～ロコモ注意報発令中～ 手軽に続けられる健康作りのこつを学びませんか。 ⑳9月14日(月)午前9時20分～正午 所保健センター ㉑35～74歳の健康な方(治療中の方は要相談) ㉒申し込み順35人 ㉓電話で健康推進課☎441-6082へ

スポーツ振興課

〒182-8511 市役所3階 ☎481-7498 ☎481-6881

●ミスノフットサルブラザ調布 市民優先使用抽選(11月分) ⑳11月8日(日)午後2時～午後4時・14日(土)午後4時～6時・22日(日)午後6時～8時・23日(祝)午後4時～6時・29日(日)午前8時～10時 ㉑市内在住・在勤・在学の

体育協会

〒182-0011 ☎481-6221 専用☎あり 深大寺北町2-1-65 総合体育館内

●調布市制施行60周年記念事業 「第55回調布市民体育祭 ゴルフ競技(兼調布チャリティゴルフ大会'15)」 ㉒10月23日(金)※雨天決行 ㉓メイプルポイントゴルフクラブ(山梨県上野原市) ㉔18ホールストロークブレー ㉕市内在住・在勤の方 ㉖申し込み順160人 ㉗2万円(プレー・カート・キャディ・昼食・賞品代含む) ㉘申請書(平日の午前9時～午後3時に電話または直接体育協会へ請求)を9月15日(火)までに直接体育協会へ

●緑ヶ丘初心者テニス教室(全6回) ㉒10月3日～11月7日の毎週土曜日※雨天順延(11月14日・21日・28日) ㉓午前10時～正午 ㉔市民緑ヶ丘テニスコート ㉕市内在住・在勤・在学の15歳以上(中学生を除く) ㉖調布市テニス連盟公認指導員 ㉗26人(多数抽選。初参加者優先) ㉘5000円(事前振込) ㉙ラケット(貸出用なし)、テニスシューズ、運動のできる服装 ㉚往復はがきに住所、氏名、年齢、性別、電話番号を明記し、9月11日(金)(必着)までに〒182-0023調布染地郵便局留調布市テニス連盟近藤真由美へ

●初心者弓道スクール(全6回) ㉒①10月14日(水)②15日(木)③16日(金)④19日(月)⑤20日(火)⑥21日(水) ㉓午後6時30分～8時30分

5人以上の団体※代表者は15歳以上(中学生を除く) ㉔1万6600円 ㉕往復はがきに第1・第2希望日、団体名、代表者の住所、氏名、年齢、電話番号、メンバーの氏名を明記し、9月30日(水)(消印有効)までにスポーツ振興課「MFP調布11月分」係へ(多数抽選)



調布市立調布中学校弓道場

㉒市内在住・在勤・在学の15歳以上(中学生を除く) ㉓調布市弓道連盟指導員 ㉔15人(多数抽選) ㉕3000円(初回持参)

㉖白足袋または靴下 ㉗9月15日(火)(必着)までに体育協会から申し込み、または往復はがきにスクール名、住所、氏名、年齢、生年月日(西暦)、性別、電話番号を明記し、体育協会へ

●Kidsチャレンジ体操スクール(全5回) ㉒10月14日～11月11日の毎週水曜日

●跳び箱チャレンジスクール(全5回) ㉒10月9日～11月6日の毎週金曜日

●共に園幼児クラス(平成21年4月2日～平成24年4月1日生まれ) ㉓午後3時30分～4時20分 小学生クラス/午後4時30分～5時30分 ㉔市内在住・在学(園)の年少児～小学生 ㉕ミズスポーツサービス㈱はらっぱスポーツ教室指導員 ㉖各クラス20人(多数抽選) ㉗2500円(初回持参) ㉘9月15日(火)までに体育協会から申し込み

●太極扇講習会 ㉒9月20日(日)午前10時～午後3時30分 ㉓扇を用いた太極拳(初心者可) ㉔調布市武術太極拳連盟指導員 ㉕1000円 ㉖扇の貸し出しあり ㉗FAXに住所、氏名、電話番号を明記し、9月18日(金)までに(有)シブカワ内太極拳連盟事務局 ☎488-2281・㉘488-2035へ

●初級者弓道スクール(全6回) ㉒①10月14日(水)②15日(木)③16日(金)④19日(月)⑤20日(火)⑥21日(水) ㉓午後6時30分～8時30分

9月は健康増進月間 ～健康寿命の延伸～ 近年、平均寿命が伸びていますが、人口の高齢化、社会環境の急激な変化などに伴い、糖尿病やがんなどの生活習慣病の増加が問題となっています。病気に罹らないためには早期発見や治療だけでなく、一次予防である発病を予防し、健康寿命(介護を受けたり病気で寝たきりにならず、自立した生活できる期間)を延ばすことが大切です。期間中は「食を通じたところとからだの健康づくり」ののぼり旗を市内各地で掲示します。また、中央図書館では関連書籍の展示を行います。運動やバランスのとれた食生活など身体にいいことを始めてみませんか。

食育コラム 350gベジ食べる習慣～野菜は1日350g～ 健康増進と食生活には深い関わりがあります。特に野菜を積極的に食べると、高血圧や糖尿病の予防に効果があることが分かっています。私たちが日々を健康に過ごすため、1日に摂取したい野菜の目標量は350gです。しかし、この目標を達成している都民は4割に満たないのが現状です(「平成25年東京都民の健康・栄養状況」)。 それでは、あとどれくらい野菜を食べると不足が解消されるのでしょうか。野菜の不足量は、性別や年代によって異なりますが、平均すると70gと言われていています。目安は小鉢一皿分です。例えば「おひたし」なら、ホウレン草2株分で作ると約70gを食べることができます。普段の食事に「プラス一皿の野菜」を加えて、1日野菜350gの習慣を身に付けませんか。 参考/㉒「とうきょう健康ステーション」の「野菜、あと一皿!ちょっと実行、ざっと健康。」

相互友好協力協定締結大学の市民対象の事業紹介㉓(生涯学習交流推進課)

●電気通信大学<平成15年5月20日締結> ㉔いっしょに直そうおもちゃの病院 ㉒9月19日(土)午後1時～3時※要申し込み。救急来院可(受付2時まで) ㉓同日にこどもあそび博覧会(市立若葉小学校で午前10時～午後3時)でも実施。同時開催こども・ふしぎおもちゃ作りミュージアム(午前11時～午後5時) ㉔子供工作教室「ゲルマニウムラジオの製作」 ㉒9月26日(土)午後1時～4時 ㉓小学生(小学1・2年生は保護者同伴) ㉔申し込み順20人 ㉕5000円 ㉖公開講座「第14回調布身の丈起業講座」 ㉒10月3日(土)午後1時～4時30分 ㉓一般市民・学生 ㉔申し込み順20人 ㉕A～C共に創立80周年記念会館 ㉖調布研究推進課☎443-5880※㉗は9月7日(月)午前8時30分から受け付け

●小・中学生ロボットアイデアコンテスト ㉒11月22日(日)正午～午後6時 ㉓所東5号館 ㉔小・中学生 ㉕20人(多数抽選) ㉖9月20日(日)～10月20日(火)に㉗entryrmf@gmail.comへ ㉘スマートテクノロジーフォーラム「生活を豊かにするロボティクス」講演4題 ㉒9月17日(木)午後1時～5時20分 ㉓所東3号館301号室 ㉔申し込み順100人 ㉕2000円 ㉖㉗「電気通信大学同窓会目黒会」 ㉘目黒会☎482-3812

●明治大学<平成16年2月17日締結> ㉒第12回明治大学シェイクスピアプロジェクト「薔薇戦争」 ㉒11月13日(金)午後5時30分～、14日(土)・15日(日)正午～、午後5時30分～ ㉓駿河台キャンパスアカデミーホール ㉔無料 ㉕申し込み方法などの詳細は㉖

「第12回明治大学シェイクスピアプロジェクト」参照 ㉗制作部㉘meiji.bunpro@gmail.com ㉙ホームカミングデー特別講演会 明治大学創立者論 ㉒10月18日(日)午前11時～午後3時50分 ㉓駿河台キャンパス・リパティタワー6階1063教室 ㉔申し込み順250人 ㉕無料 ㉖調布リパティアカデミー事務局☎03-3296-4423

●桐朋学園大学<平成16年7月22日締結> ㉒桐朋学園大学 ㉓現音音楽づくりワークショップVol.3 ㉒9月13日(日)午後1時30分～4時 ㉓桐朋学園大学調布キャンパス008教室 ㉔小学3年生以上 ㉕申し込み順30人 ㉖500円(資料代) ㉗調布メールまたはFAXに参加者名、職業(学生は学校名)、電話番号、メールアドレス

レスを明記し、日本現代音楽協会☎03-3446-3506・㉒80th@jscm.net・㉓03-3446-3507へ

●百合女子大学<平成18年3月28日締結> ㉒キリスト教的視点に基づく講座「創造への道」「福音の喜びの発見」 ㉒10月3日(土)午後2時～3時30分 ㉓11号館3階クララホール ㉔田畑邦治(本学教授) ㉕1000円 ㉖資格課程課☎03-3326-5762・㉗「百合女子大学社会人生涯学習プログラム」

●東京慈恵会医科大学<平成20年11月28日締結> ㉒公開健康セミナー「血尿がでたら」 ㉒9月12日(土)午後2時～3時30分 ㉓東京慈恵会医科大学看護学科1階大講堂 ㉔当日先着180人 ㉕無料 ㉖東京慈恵会医科大学附属第三病院☎03-3480-1151(内線3712)

郷土博物館

〒182-0026 小島町3-26-2
☎481-7656 ☑481-7655

入館料/無料

休館日/月曜日(祝日の場合は直後の平日)

●常設展示「調布の歴史」

原始・古代から近代までの調布の歩みを紹介しています。

☑午前9時～午後4時

展示資料/土器や石器、江戸時代の古文書、講中の道具、多摩川の漁具など

●子どもはくぶつかん

「お月見団子をつくろう」

中秋の名月をめぐる十五夜は、旧暦の8月15日夜の行事で、今年は9月27日(日)です。水車でひいた米粉を使って、お月見団子を作ります。手回し石臼による粉ひき体験も行います。

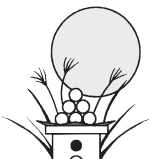
☑9月26日(土)午前9時～

正午 ☑西部公民館

☑小学生以上(小学3年生以下は保護者同伴) ☑申し込み順15人 ☑無料

☑白米1合(約160g)。洗って天日でよく乾かしたもの、飲み物、エプロン、三角巾、持ち帰り用の容器(直径3cmほどの団子が15個入るもの)

☑9月6日(日)から電話で郷土博物館へ



●ワークショップ「調布を描く」(全2回)

10月2日(金)から文化会館たづくりで開催する「描かれた調布」展にちなんで、まちの風景を描くワークショップを実施します。

☑・☑10月5日(月)・講義と実技指導②19日(月)・完成した作品の講評と展示 ☑午後1時30分～4時 ☑文化会館たづくり11階第2創作室 ☑中川平一氏(画家)

☑申し込み順20人 ☑無料 ☑画材(鉛筆・インク・ペン・スケッチブックなど)

※ない方は実費負担(600円程度) ☑9月6日(日)から電話で郷土博物館へ ☑完成した作品は10月19日(月)～24日(土)、文化会館たづくり11階みんなの広場で展示

●文化財講演会「調布市の古代集落の成立～入間町城山遺跡を中心に～」

近年、入間町城山遺跡で発掘された古代の集落について、耕地開発や律令国家との関係により形成された背景などを最新の調査研究成果に基づいて話します。

☑10月10日(土)午後2時～4時30分 ☑文化会館たづくり8階映像シアター ☑寺田良喜氏(世田谷区教育委員会主任)

☑申し込み順100人 ☑無料 ☑9月7日(月)から電話で郷土博物館へ



入間町城山遺跡出土の甕

武者小路実篤記念館

〒182-0003 若葉町1-8-30
☎03-3326-0648 ☑03-3326-1330 専用☑あり

入場料/大人200円、小・中学生100円、市内在住の65歳以上無料

休館日/月曜日(祝日の場合は直後の平日)

●秋季展「僕の小美術館～実篤コレクション名品展～」

美術品を見るとその作者の心に触れることができる。と言った武者小路実篤は、若い頃から古今東西の美術を収集し、身近に置いて日々親しみました。



今回、当館のほかに、東京都現代美術館、新しき村美術館にそれぞれ収蔵されている実篤コレクションの名品を一堂に集めて、展示します。

☑9月5日(土)～10月18日(日)

●開覧室休業日

☑9月10日(木)・17日(木)

●旧実篤邸内部公開日

☑土・日曜日、祝日の午前11時～午後3時 ※雨天中止 ☑平日は窓越しに見学可

●実篤公園ボランティアガイド

☑9月6日(日)・13日(日)・19日(土) ※荒天中止 ☑午後1時～3時の間で随時(最終受付は2時30分まで) ☑個人または5人までのグループ ☑旧実篤邸や公園の見所などを案内(約30分) ☑無料

●当日直接、記念館・公園受付またはガイドへ

●映画「愛と死」上映とおはなし～栗原小巻さんをお迎えして～

武者小路実篤の代表作「愛と死」は、昭和14(1939)年に発表されてから75年以上たった今も読み継がれている青春小説の名作です。

昭和46(1971)年に松竹が「愛と死」と「友情」を原作として制作した映画(92分)を上映します。また、出演者が当時の思い出や映画への思いを話します。



1971年 松竹映画「愛と死」

☑9月15日(火) ☑上映：午後2時～3時30分(1時30分開場)、お話：3時45分～5時 ☑文化会館たづくり2階くすのきホール ☑監督/中村 登 脚本/山田太一 ☑栗原小巻(女優)、石濱 朗(俳優)

☑当日先着500人 ※当日先着200人分(1人2枚まで)の整理券を、文化会館たづくり2階くすのきホールロビー前で午前10時～午後0時30分配布 ☑無料

●ミュージアムショップ

市制施行60周年・開館30周年・武者小路実篤生誕130周年を記念して制作した「武者小路実篤記念館オリジナルフレーム切手」を販売中です。

価格/1シート950円(税込。2000部限定。売り切れ次第終了)

☑実篤記念館ほか

図書館

中央図書館 〒182-0026小島町2-33-1 文化会館たづくり4・5・6階 ☎441-6181 ☑441-6183

専用☑あり 携帯版☑http://www.lib.city.chofu.tokyo.jp/i/

●開館時間と9月の休館日

	開館時間	休館日
中央図書館	午前9時～午後8時30分	9月28日(月)～10月1日(木) ※蔵書点検のため
分館	午前9時～午後5時 4～9月の水・金曜日は午後6時まで	9月7日(月)・14日(月) 24日(木)・28日(月) 29日(火)

●図書館カレンダー下半期を配布中

平成27年度下半期(10月～平成28年3月)の中央図書館と分館の開館日が分かる「図書館カレンダー」を各館で配布しています。名刺サイズと文庫本サイズの2種類があります。

●パスワード登録

パスワードを登録すると、図書館☑・ぴゅー太(館内蔵書検索用パソコン)で貸出資料の照会・期限延長、資料予約、予約照会・変更・取消、パスワード変更、Eメールアドレス登録・変更・削除、利用カードの有効期限の確認ができます。

さらにEメールアドレスを登録すると、返却期限を事前に教えてくれる返却期限通知サービス、好みの本が図書館に入ったことを教えてくれる新着図書通知サービスもご利用いただけます。

☑利用カードと氏名・住所を証明できる

もの(有効期限内の運転免許証・健康保険証・学生証など)を、本人が直接各図書館へ

●図書館の資料は大切に

図書館の本や雑誌、新聞などの資料は皆さんの財産で、たくさんの方にご利用いただくものです。水濡れや切り取り、ページを折る、読書記録を書き込むなどの行為はほかの利用者への迷惑となります。

なお、図書館では資料返却時などに水濡れ、汚れ、書き込み、切り取りなどの点検をしています。場合によっては弁償をお願いすることがありますので、資料は大切にご利用ください。

●図書館専門嘱託員(昼間・夜間勤務)登録者募集

勤務内容/図書館業務補助

勤務形態/週3日(土・日曜日のいずれかと祝日を含む平日2日の曜日固定)で昼間：午前8時30分～午後5時15分、夜間：午後5時～9時 ※昼間と夜間は別登録 ☑市内または近隣地域在住の18歳以上64歳未満で体力に自信があり、パソコン操作ができる方(高校生不可、大学生は1年生のみ)

勤務場所/中央図書館または分館 時給/1010円(司書資格あり)、930円(司書資格なし)。別途交通費相当額支給 募集人員/若干名 選考/1次=書類審査、2次=面接、パソコン実技テスト ☑市販の履歴書(写真添付)と作文(テーマ「私と図書館」。400字詰め原稿用紙2枚程度)を中央図書館へ郵送または文化会館たづくり7階図書館事務室へ本人が持参 ※提出書類は必ず自筆

☑応募書類は返却不可。日中連絡可能な電話番号を要記入

安全・安心なまちづくり

総合防災安全課 ☎481-7547

9月6日(日)～12日(土)は救急医療週間

救急業務および救急医療に対する正しい理解と認識を深めることを目的に、毎年9月9日を「救急の日」とし、救急の日を含む一週間を「救急医療週間」と定

めています。

東京消防庁でも「救急の日」と「救急医療週間」を中心に、皆さんに救急業務への理解と認識を深めていただくため、さまざまな行事を実施します。

【救急フェア】

☑9月6日(日)午前11時～午後3時 ☑調布駅南口広場

☑応急手当体験、消防ミニカー体験、消防車両展示、はしご車搭乗体験(人数制限あり) ☑調布消防署 ☎486-0119

①CIFA交流サロン「ミャンマー料理で国際交流」

国際ボランティア活動経験のある講師を迎え、ミャンマー風エビカレーなどを作ります。また、国の紹介、伝統文化などについて話します。

☑10月10日(土)午前10時～午後2時 ☑文化会館たづくり10階調理実習室 ☑中学生以上の市民 ☑林テンテナイ氏(ミャンマー語講師)

☑16人(多数抽選) ☑1000円 ※CIFA会員は800円。10月3日(土)までに事務局へ持参 ☑エプロン、布巾、筆記用具

☑往復はがきに講座名、住所、氏名、電話番号、返信用宛先を明記し、林テンテナイ氏9月18日(金)(必着)までに調布市国際交流協会事務局へ郵送

②CIFA多言語教室(英語・中国語後期。全10回)

☑10月6日～平成28年1月19日の毎週火曜日(除外日あり。前期と同内容) ☑☑午後1時～2時30分/初級者英語、2時45分～4時15分/初心者・初級者中国語 ☑文化会館たづくり1内会議室ほか

☑各言語10人(多数抽選) ☑3000円 ※CIFA会員は2000円 ☑往復はがきに希望言語と自己レベル、住所、氏名、年齢、性別、電話番号、返信用宛先を明記し、9月18日(金)(必着)までに調布市国際交流協会事務局へ郵送

①②共に 郵送先住所/〒182-0026小島町2-33-1文化会館たづくり9階調布市国際交流会事務局 ☑調布市国際交流協会事務局 ☎441-6195 (文化振興課)



広告の欄

掲載の申し込み/株式会社(広告代理店、多摩川5-9-4 インペリアル京王多摩川フラット103号) ☎443-6681・☑443-6682 広告料/1枠3万円(前払。デザイン・版の制作費・消費税広告主負担) ※広告料収入は市報ちようふの印刷製本費用の一部に充当しています (広報課)

入会キャンペーン
いまなら
・3000円の商品券プレゼント♪
・入会金免除!
キャンペーン期間 平成27年9月～11月末

青色申告がおとくですよ～

公益社団法人 **武蔵府中青色申告会**
府中市本町4-15-22
TEL 042-362-8466 FAX 042-333-0687
www.aokai.or.jp 府中 青色申告 検索

入会随時受付中! 入会金1,000円 年会費18,000円 ※はじめて入会の方限定(以前会員の方は対象になりません)

あなたの願う「お葬式」を実現します!

お元気な時から、終活の準備 散骨
事前相談～事前契約 (海山・ハルーン寺埋葬)

福祉葬 (火葬のみ) 198,000円～
1日葬 (火葬・20名以内プラン(税別)) 298,000円～
花の家族葬 (火葬・20名以内プラン(税別)) 398,000円～

1人暮らしの終活プラン

ご依頼・資料請求 ☎0120-255-297

1都5県24H365日対応

SOGI サポートセンター

シニア・初心者のための **パソコン教室 無料体験会**

時間	日	9/7 (月)	9/9 (水)	9/11 (金)	9/14 (月)	9/16 (水)	9/18 (金)	9/25 (金)	10/2 (金)	10/5 (月)	10/6 (火)
9:30～11:30	①	②	③	④	⑤	⑥	⑦	⑧	⑨	⑩	⑪
12:30～14:30											⑫
15:00～17:00											⑬

教室の雰囲気を実験してみませんか?

※9月は各回4席、10月は各回10席、先着順です。お電話でのご予約をお待ちしております。

教室で学べば、町内会のお知らせ・カード・電話網・旅行記・アルバムなど、実用的なオリジナル作品ができるようになります。体験会では、写真入りの挨拶はがきを作ります。

Fujitsu 富士通オープンカレッジ調布校
〒182-0026 小島町2-33-1 文化会館たづくり9階
☎042-442-0081 (平日10時～17時)

●文化会館たづくり9・10月の休館日
☑9月28日(月)～10月1日(木)・26日(月)・27日(火) ☑(公財)調布市文化・コミュニティ振興財団 ☎441-6111 (文化振興課)

公民館情報 (月曜日休館) 申し込み/原則、電話または来館で費用/記載のない場合は無料

東部公民館

〒182-0003 若葉町1-29-21 ☎03-3309-4505 03-3305-3456

●若葉学校地区協議会共催事業

「防災座談会～災害時の防犯について～」

警察・消防の観点から災害時の話を聞き、グループに分かれ意見交換などを行い、災害時の防犯について考えます。

日 9月13日(日)午前10時～正午

調布警察署員、調布消防署員ほか

申し込み順50人

●講演会「日韓の明るい未来を考える～在日コリアンの多文化共生社会への道」

今年の日韓国交正常化50周年です。戦後70年の間、日本社会で差別や偏見と闘いながら、日本における多文化共生の先駆けとなった在日朝鮮人の生き方を知り、歴史的認識の違いを超えた日韓交流の意味を探ります。

日 10月3日(土)午後2時～4時

李 修京氏 (東京学芸大学教授)

申し込み順40人

日 9月8日(火)午前10時から

受け付け



李 修京氏

●くらしのセンスアップ教室Ⅱ「ボールペンで書く美文字のポイント」(全2回)

暮らしに役立つ実用ボールペン字の書き方のルールとコツを学び、文字の美しさを再認識します。

日 10月7日(水)②14日(水)

午前10時～正午 三ツ矢利津氏 (日本現代ペン書道学会会員)

申し込み順16人

ボールペン、ノート (8マス)

日 9月8日(火)午前10時から受け付け

●回廊スペース企画展

「黒沼ユリ子～ヴァイオリンと歩んだ道」

メキシコ弦楽器教育の拠点となった「アカデミア・ユリコ・クロスマ」を中心に、写真などで国際的ヴァイオリニスト黒沼ユリ子氏の軌跡をたどります。

日 9月11日(金)～27日(日)

午前9時～午後9時30分



西部公民館

〒182-0035 上石原3-21-6 ☎484-2531 ☎484-3704

●チェリーセージ公開講座「アップルミントでハーブのリースを作ろう」

ハーブを育てながら、活用法を学んでいるサークル「チェリーセージ」の会員

と一緒に、ハーブを使ったリースを作ってみませんか。さわやかな味わいのハーブティーも楽しめます。

日 10月8日(水)午後2時～4時

門前傳子氏 (ハーブコーディネーター)

申し込み順10人

800円 (材料費)

エプロン、はさみ、ペンチ

日 9月8日(火)午前10時から受け付け

北部公民館

〒182-0014 柴崎2-5-18 ☎488-2698 ☎488-2787

●市民の暮らし講座「ペットとの生活を取り巻く現状を考える～人とペットの高齢化社会を迎えて」(全2回)

高齢になったペットの介護のポイントや、飼い主が年配になった時のペットとの生活の課題などを考えてみませんか。

日・日 9月25日(金)・ペットの高齢化に

伴う問題 日 10月2日(金)・飼い主の高齢化に伴う問題 日 午後1時30分～3時 西田圭太氏 (獣医師)

申し込み順30人

日 9月8日(火)午前10時から受け付け

●北の杜講座「大人のための競技用ペーパープレーン作り&飛行実験」

滞空時間1分程度を見込める精巧な作りの飛行機を各自1機制作します。

日 10月4日(日)午後1時～4時

北部公民館、市立上ノ原小学校体育館(飛行実験を実施)

日 20歳以上 沢田拓氏 (元武蔵野ペーパープレーンクラブ会長)

申し込み順20人 500円 (当日持参)

筆記用具、水性サインペン、ものさし (15～30cm)

日 9月9日(水)午前9時から受け付け



都立神代高等学校公開講座

「私にも創れるステンドグラス」(全3回)

既製品の鏡を使って、銅テープとハンダにより実用的なミラー作品を創ります。

日 11月28日(土)②29日(日)③12月5日(土) 正午～午後5時

当校教諭 24人 (多数抽選) 3500円 (材料費含む)

往復はがきに住所、氏名、年齢、性別、電話番号を明記し、9月30日(必着)までに〒182-0003若葉町1-46-1 都立神代高等学校経営企画室 ☎03-3300-8261へ (生涯学習交流推進課)

市民の広場 催し&会員募集

催し

第102回調布市美術協会展 日 9月7日(月)～13日(日)午前10時～午後6時 (初日午後0時30分から、最終日5時まで) 調布文化会館づくり2階 無料 調布有川 ☎489-8340

社交フリーダンス 日 9月7日(月)・26日(土)、10月5日(月)、11月2日(月)午後1時10分～4時 調布文化会館づくり1階 500円 (茶菓代) 調布倉地 ☎090-1760-1317 ※ミキシング・トライアル・リボンあり

初心者のための「英文名作読書会・聴書会・練習翻訳の会」 日 9月8日(火)・20日(日)午後1時30分～4時10分 調布文化会館づくり3階 1000円 (資料代) 調布宮下 ☎481-4500 ※見学の方歓迎

きりえ展 (第15回植物きりえ展) 日 9月8日(火)～13日(日)午前9時30分～午後4時30分 調布市立植物公園植物会館展示室 無料 調布小沼 ☎03-3308-7285 ※入園料別途必要

第7回調布日本舞踊連盟公演 日 9月13日(日)午前11時30分～(11時開場) 調布文化会館づくり2階 無料 調布齊藤 ☎080-5402-4280

エメラルド会ダンスパーティー 日 9月16日(水)午後1時10分～4時 調布文化会館た

づくり1階 1000円 (茶菓代) 調布金田 ☎080-3024-6291 ※プロ・学生、そのほかリボン多数。ミキシング、トライアル、デモあり

みんなで楽しく歌おう Sing Happiness 日 9月16日(水)、10月14日(水)午後2時～(1時40分開場) 調布文化会館づくり9階 1000円 (資料代) 調布山田 ☎090-1453-9112 ☎asbdax@yahoo.co.jp

うたごえ広場「みんなで歌おう世界の・日本の歌を」 日 9月18日(金)午後1時30分～4時 調布文化会館づくり1階 800円 (資料代、機材費) 調布岡野屋 ☎090-9395-5470 ※大型スクリーンに歌詞が映ります

第2回南部養刺し作品展 日 9月19日(土)～25日(金)午前9時～午後9時30分 (初日正午から、最終日正午まで) 調布文化会館づくり11階 無料 調布織笠 ☎486-5647 ※体験希望受け付けます

リカバリーの学校～こころの不調からのリカバリーを一緒に学ぼう～ 日 9月19日(土)、10月17日(土)午前10時～正午 調布市民プラザあくろす2階 無料 調布飯野 ☎090-8512-6162 ☎chofu.recov.gattko@gmail.com (メール優先) ※事前申し込み不要

知る話すこどもたちの性～思春期の子をもつすべての親に・泌尿器科医岩室紳

也先生講演会 日 9月19日(土)午後1時～4時 調布文化会館たづくり8階 1000円 (資料代、保険料) 調布袋 ☎050-3735-0889 ☎fullmoon.coral@gmail.com

グリーフ(深い悲しみ)ケアに参加しませんか 日 9月19日(土)午後1時～4時 調布文化会館たづくり3階 無料 調布松崎 ☎483-3543 ※大切な人を亡くし辛い思いをしていませんか。同じ思いの方達の集まりです

調布ハーモニカサークル四季「15周年記念ハーモニカコンサート」 日 9月20日(日)午後1時～4時30分 調布文化会館たづくり12階 無料 調布尾花 ☎483-1515

午後のティーサロン 日 9月20日(日) (映画の中の日本文学(明治篇)泉鏡花原作「歌行燈」、10月18日(日)「ミュージカル・スター」マリリン・モンロー「紳士は金髪がお好き」ほか) 午後1時30分～ 調布文化会館たづくり10階 300円 (資料・茶菓代) 調布谷 ☎080-1038-2050

コスモス「秋のダンスパーティー」 日 9月21日(祝)午後1時15分～4時 調布文化会館たづくり1階 500円 (茶菓代) 調布石川 ☎080-1007-5907 ※踏歴15年以上の男性リボン多数(15人)。女性教師も待機。必ず踊れる「リボン専用席」あり

第9回書と墨画「ふうま会」 日 9月23日(祝)～27日(日)午前10時～午後6時 (初日2時から、最終日5時まで) 調布文化会館たづくり2階 無料 調布鈴木 ☎03-3469-2991

親子リトミックで、親子のスキンシップや感性・個性を育みましょう 日 9月24日(月)午前10時～、11時～ 調布文化会館たづくり地下2階 無料 調布横山 ☎090-8024-4353 ※平成25年4月～26年3月生まれの親子が対象。申し込み順10組

アロマが香るマタニティベリーダンス体験 お産に役立つ動きで陣痛を乗り越える 日 9月24日(月)、10月15日(木)・29日(木)午後1時30分～3時30分 (健康チェック、お茶休憩含む) 調布文化会館たづくり10階 1000円 (資料・茶菓代) 調布原田 ☎489-0771 (午後6時以降) ※助産師が立ち会います。子連れ可。要申し込み

民謡端唄曲発表会 日 9月27日(日)午後0時30分～5時 調布文化会館たづくり2階 無料 調布近藤 ☎499-2612

第8回多摩川名月祭 日 9月27日(日)午後4時～6時30分 調布多摩川堤防 (電通大グラウンド南) 無料 調布古川 ☎090-4399-5376 ※雨天のときは「くら七世代」(多摩川7-32-4)で行います。先着100人の子どもにお団子を配ります

Table with 8 columns: 会員募集, サークル名, 活動日時, 活動場所, 入会金, 会費, 問い合わせ, 備考

信賴と実績の結婚相談所 マリエージュ 042-483-0365 (元教員 小川) お見合いワインパーティ

調布で25年の実績 調布南法律事務所 弁護士 伊藤俊克 弁護士 中山忠男 調布駅南口3分

庭木 1本からお手入れ OK です! 早く、キレイに、お得に、お手入れします 同社のモットー



私にもできるごみ減量



生ごみを減らしませんか
生ごみ処理機などの購入費を補助していますので、ぜひ活用ください。

ごみ対策課 ☎481-7812



秋のイベント情報



市制施行60周年記念 読売巨人軍調布市民デー

市と読売巨人軍が連携し、次世代の主役たちが集う「GⅡプロジェクト」の一環として開催します。

9月22日(休)午後1時～

■調布ジャイアンツ球場（川崎市多摩区菅仙谷4-1-1） ■試合観戦（対横浜DeNAベイスターズ（イースタン・リーグ）、オンユアマークス（選手と一緒に守備位置につけます）、練習見学、記念撮影ほか）
■小学生～高校生400円、大人1100円※市内在住・在学の小・中学生は市報9月5日号またはチラシ（市内小・中学校で配布）を持参した場合、入場無料
■調布スポーツ振興課 ☎481-7496



YDAS2015「第13回こどもあそび博覧会in若葉小」

子どもが1日中楽しめるイベントです。地域で活動している大人たちが一丸となってイベントを盛り上げます。

9月19日(出)午前10時～午後3時※雨天実施 ■市立若葉小学校 ■やきそばなどの食べ物、こども棟上式、おもちゃの病院、ポッチャ、手話・点字体験、ダンスレッスン、謎解きラリーなど ■園上履き、靴袋 ■車での来場不可
■やあやあドリームオールスターズ（YDAS）2015実行委員会、やあやあネットワーク、（社福）調布市社会福祉協議会 協力/市立若葉小学校、長野県木島平村ほか
■市民活動支援センター ☎443-1220・☎443-1221
■npo-center@ccsw.or.jp （生涯学習交流推進課）



ちよふチャリティーウォーク2015

地図を見ながら、市内各所に設置されたポイントを歩いて回るスタンプラリーです。今年は仙川の芸術と文化にまつわる場所を巡ります。ゴール地点では景品が当たる抽選会のほか、催し物や模擬店などイベントが盛りだくさんです。



写真提供/NPO法人調布市民放送局

9月13日(日)午前9時～午後3時(受付午前9時～11時、雨天決行・荒天中止)
■調布駅前公園（スタート・ゴール地点）
■歩行距離/約9km
■中学生以下100円、高校生以上500円※小学4年生以下は保護者同伴。参加費は、市内で活動する市民活動団体（NPOやボランティア活動など）への助成金となります

■当日直接集合場所へ ■ちよふチャリティーウォーク2015実行委員会
■市民活動支援センター ☎443-1220・☎443-1221

（協働推進課）

昭利記念公園散策ヘルシーウォーキング ～コスモス鑑賞&レクリエーション～

都内最大と言われる400万本のコスモスが見頃の季節です。素敵な花を觀賞しながら、レクリエーションを楽しみませんか。

10月15日(休)※雨天中止 ■午前9時（JR立川駅北口。時間厳守） ■解散/午後3時予定（JR西立川駅）

■歩行距離/約5km ■300円（保険料、資料代。入園料別途必要（290円。65歳以上は210円）） ■園弁当、飲み物、雨具、健康保険証、ウォーキングシューズなど滑りにくい靴 ■当日直接集合場所へ ■調布市民健康づくり始める会 ■市民活動支援センター電話代行サービス ☎498-3381（10月14日(水)まで）



（健康推進課）

児童館まつり

各児童館では、地域の団体や協力者が実行委員会を組織し、児童館メンバー（児童館や地域のリーダーとなる小学3年生以上の児童）も企画運営に加わり、実施します。

地域にお住まいの方なら、どなたでも参加できます。



日 時	場所・問い合わせ	テ マ	チケッ ト
9月 27日(日) 午前10時 30分 午後2時 30分	富士見児童館 ☎481-7677	「めざせ!富士山!～調布インターから出発で、きみはゴールできるかな～」 ■会場内の模擬店、ゲーム、工作、幼児コーナー、スタンプラリーなど	450円(先着400枚) 当児童館で販売中(日曜日、 ■会場内の模擬店、ゲーム、工作、幼児コーナー、スタンプラリーなど)
27日(日) 午前10時 午後3時	佐須児童館 ☎481-0348	「さすら エンジョイアウトドア!」 ■アウトドアをコンセプトとした模擬店、ゲーム、工作、幼児コーナーなど	500円(先着450枚) 当児童館で販売中(日曜日、 祝・休日を除く午前9時30分 から午後5時30分まで)
10月 4日(日) 午前11時 午後3時	多摩川児童館 ☎481-7680	「たまごん村のハロウィンパーティー」 ■仮装コンテスト、模擬店、ゲーム、工作、幼児コーナーなど	500円(先着500枚(幼児券100枚、一般券400枚)) 9月9日(水)午後3時から当 児童館で販売(日曜日、祝・ 休日を除く午前9時から午 後6時まで)
25日(日) 午前10時 午後2時	緑ヶ丘児童館 ☎03-3309-0521	「ハロウィン」 ■模擬店、ゲーム、工作、 幼児コーナー、仮装コン テストなど	①400円(先着320枚) ②300円(先着80枚。幼 児限定) 10月7日(水)午後3時から 当児童館で販売(日曜日、祝・ 休日を除く午前10時から 午後6時まで)

※各館当日券販売あり（数に限りあり）

11月に実施する児童館まつりは、決まり次第お知らせします

（児童青少年課）

市制施行60周年記念 地域運動会

地域運動会は、学区の開放運営委員会や健全育成推進地区委員会、PTA、子ども会、自治会、商店会など地域で日頃から活動されている多くの方々の協力で行われます。学区内にお住まいの方なら、どなたでも参加できます。



平成27年度地域運動会

小学校	日 時	問い合わせ	予備日
第一	10月25日(日)午前9時	☎481-7636	雨天 体育館
第二	10月 4日(日)午前9時	☎485-1245	雨天 体育館
第三	10月25日(日)午前9時30分	☎485-1251	雨天 中止
八雲台	10月18日(日)午前9時30分	☎485-1255	雨天 体育館
富士見台	10月18日(日)午前9時30分	☎481-7640	10月25日(日)
滝 坂	10月18日(日)午前9時	☎03-3308-5515	雨天 体育館
深大寺	11月 3日(祝)午前9時	☎485-1265	雨天 体育館
上ノ原	10月18日(日)午前8時30分	☎485-1271	雨天 体育館
石 原	10月25日(日)午前9時	☎481-7644	雨天 体育館
若 葉	10月18日(日)午前9時	☎03-3308-5256	雨天 体育館
緑ヶ丘	10月17日(土)午前10時	☎03-3308-6166	雨天 体育館
染 地	10月18日(日)午前9時	☎485-1285	雨天 体育館
北ノ台	10月25日(日)午前9時	☎485-1291	ロードレースのみ 11月 1日(日)
多摩川	10月18日(日)午前9時30分	☎481-7648	10月25日(日)
杉 森	10月18日(日)午前9時30分	☎485-1267	10月25日(日)
飛田給	10月25日(日)午前9時30分	☎487-2815	雨天 体育館
柏 野	10月18日(日)午前9時30分	☎488-2861	雨天 体育館
国 領	10月18日(日)午前9時30分	☎488-0551	雨天 体育館
布 田	10月18日(日)午前9時	☎481-7652	雨天 体育館
調 和	10月25日(日)午前9時40分	☎485-4818	雨天 アリーナ

（社会教育課）

●個人市・都民税（普通徴収）第3期の納期限は11月2日(月) お手元の納付書で、指定金融機関派出所（市役所2階）・神代出張所・取扱金融機関などでお納めください。なお、バーコード付きの納付書は全国のコンビニエンスストアおよび携帯電話・スマートフォン・タブレット端末（モバイルレジ）でも納付できます。納付方法の詳細は納付書裏面をご覧ください。納付書がない方は、ご連絡ください。 国納税課 ☎481-7214～20