



# 市報 ちよふ

発行：調布市（毎月5日・20日発行） ■所在地：〒182-8511 東京都調布市小島町2-35-1  
編集：行政経営部広報課 ■調布市ホームページ <http://www.city.chofu.tokyo.jp/>

☎042-481-7111

### CONTENTS (主な内容)

- 確定申告が始まります .....2
- 農業体験ファーム新規利用者募集 .....3
- 2月3日(月)から平成26年度交通災害共済「ちょこっと共済」の申込み受付...3
- 冬季の省エネルギーを実践しましょう .....3
- 生ごみ処理機で生ごみを減らそう .....3
- 文化会館たづくり・グリーンホールの抽選申込期間の変更...4
- 子ども・子育て支援新制度のスタートに向けて準備を進めています...6・7

「市報ちよふ」は市内全戸に配布しています

調布FM(83.8MHz)は文化会館たづくり3階です

## あなたを狙う詐欺犯罪に対策を

### 注意



「医療費の還付金があります」

「電車に会社のお金・小切手が入ったカバンを忘れた」

「携帯電話の番号が変わった」

「お金を取りに行くので代わりの者に渡して」

被害件数 58件  
被害総額 約2億7000万円  
(調布市内 平成25年中)

平成25年中の市内での振り込め詐欺をはじめとする特殊詐欺被害は、被害件数58件、被害総額約2億7000万円で、平成24年を上回る被害となっています。そのうち、オレオレ詐欺は、全体の約6割を占めています。



問合せ 総合防災安全課 ☎481-7547

### 詐欺にあわないために...

#### 家族の絆で

オレオレ詐欺などについて家族で話し合い、「電話での呼び掛け方」・「合言葉」、電話で「お金を貸して」などと頼んだりしないことを決めておくなど、犯人からの電話に備える。

#### 直接電話を受けない

常に「留守番電話」にして、犯人と直接話さない。警視庁推進の「振り込め詐欺見張り隊」を設置する。

#### <振り込め詐欺見張り隊の貸出>

調布警察署では、振り込め詐欺の防止対策として、家庭の電話に簡単に設置でき、詐欺犯人からの電話を自動録音できる電話録音機を無料で貸し出します。

この録音機は、「電話をかけてきた相手に警告メッセージを流す」、「相手との会話を自動録音する」ことで、被害防止や犯人逮捕に役立つものです。

☞高齢者

☞調布警察署生活安全課犯罪抑止対策事務局 ☎488-0110



#### <オレオレ詐欺防犯対策DVDの貸出>

市では、自治体独自の取組みとして都内初の「オレオレ詐欺防犯対策DVD」を城西国際大学と連携して制作しました。無料で貸出していますので、自治会の会合などで上映し、被害防止に役立ててください。

☞自治会などの団体、市民が集うイベントなど  
☞総合防災安全課 ☎481-7547



### 「本当かな?」と思ったら、迷わずに110番に通報してください

犯人は言葉巧みに相手を信じ込ませ、急がせる・慌てさせる・誘い出す・直接取りにくるなどして、考える時間を与えません。

電話を受けても慌てずに、「詐欺かもしれない」と疑い、事実かどうかを確認しましょう。少しでも怪しいと思ったらすぐに110番

調布市長  
長友貴樹

さらには、私が会場を出ようとした時、「市長」と呼びかける新成人がいた。その声の主は、香川愛生さん。将棋の女流棋士で、昨年10月に見事第35期の女流王将のタイトルを獲得した女流棋界一のホープである。香川さんは、市内の緑ヶ丘小、第八中、神代高校を経て、現在、立命館大学に在学中。小学生時代に一度、市役所を訪問されたことがある。約10年ぶりにお会いでき本当に嬉しかった。香川さんを含め新成人の皆さん、厳しい局面もあるでしょうが、どうかこれからも頑張ってください。

### 私にもできるごみ減量

混ぜればごみ分ければ資源 ~ごみの資源化にご協力を~



布・革製の「くつ」「かばん」やゴム製の「長くつ」「手袋」は燃やせるごみに出してください。

※平成25年4月から分別が一部変更になっています  
ごみ対策課 ☎481-7686

手をつなぐ樹 231

幸多き人生を

平成26年調布市成人式が、1月13日にグリーンホールで挙行された。

鬼島太鼓の迫力ある演奏で幕を開けた式典には、例年を上回り立ち見が出るほど多くの新成人が出席してくれた。出席者が増えた要因の一つは、式典第2部に調布市出身のボーカルME部、MEさんを擁する3人組音楽ユニットのケラケラが出演してくれたことだろう。

また第1部の新成人代表による「二十歳の主張」には毎年のことながら感動した。国領町在住の大沼美奈さんが、これまでの人生を振り返って家族、友人たちに感謝するとともに、将来の夢を語られたのだが、言語明瞭で論旨も極めて明確な素晴らしいスピーチだった。大沼さん、応援していますよ。



# 確定申告が始まります

所得税及び復興特別所得税/2月17日(月)～3月17日(月) 還付申告/受付中  
消費税及び地方消費税/3月31日(月)まで  
贈与税/2月3日(月)～3月17日(月)  
(土・日曜日を除く)

確定申告書の作成に当たり相談が必要な方は、武蔵府中税務署へお出掛けください。

確定申告書の作成に当たり相談が必要な方は、武蔵府中税務署へお出掛けください。

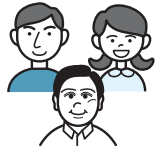
問合せ 武蔵府中税務署  
☎042-362-4711  
(市民税課)

## 第4回 市長と語る・ふれあいトーク

市民の皆さんと市長が、市の施策やまちづくりなどについて語り合う場です。無作為抽出により参加者を募集(約70人)していますが、会場の定員100人まで無作為抽出者以外の方もご参加いただけます。当日は、くつろいだ服装でお越しください。

日2月15日(土)午後2時～4時 福文化会館たづくり8階映像シアター テーマ/市政、まちづくりに関することなどなんでも 車での来場はご遠慮ください

問合せ 市民相談課 ☎481-7032・3



| 期間                | 配布場所                     | 時間                   |
|-------------------|--------------------------|----------------------|
| 1月27日(月)～2月14日(金) | 市民税課(市役所3階) 窓口前 用紙配布コーナー | 午前8時30分              |
| 2月17日(月)～3月17日(月) | 市民ロビー特設会場(市役所2階)         | 午後5時15分(土・日曜日、祝日を除く) |
| 1月27日(月)～3月17日(月) | 神代出張所                    |                      |

**確定申告書の入手方法**  
申告書は国税庁から印刷できます。また、市民税課(市役所3階)・神代出張所でも配布します(配布部数に限りあり)。

**市民税課からのお知らせ**  
所得税の確定申告が必要ない方も、市・都民税の申告が必要ない場合があります

市役所に確定申告書記載コーナーはありません  
確定申告書の内容や記入方法などは、武蔵府中税務署へご相談ください。

2月17日(月)～3月17日(月)は、記入済みの確定申告書の預かりは実施しません。あらかじめ記入のうえ、提出してください。

**確定申告書A・B(第1表・第2表)確定申告書第3表(分離課税用)・第4表(損失申告用)③添付書類台紙④医療費の明細書⑤所得の内訳書⑥住宅借入金等特別控除額の計算明細書⑦青色申告決算書⑧収支内訳書⑨納付書(申告所得税)⑩口座振替依頼書**

**e-Tax(国税電子申告・納税システム)をご利用ください**  
事前準備(電子証明書の手続き) 公的個人認証サービスの電子証明書の取得が必要です。

**市で発行した電子証明書の有効期限は3年**  
有効期限を過ぎた場合は、更新の手続きが必要です(更新後e-Taxへの再登録も必要)。

**公的個人認証サービスの電子証明書の取得**  
住民基本台帳カード(以下住基カード)を取得した上で、電子証明書の発行を受けてください(手数料は住基カード500円、電子証明書500円)。

**整理券(1人1枚)の配布**  
各日共に 午前8時～9時30分・文化会館たづくり南側入口

**整理券の配布**  
各日共に 午前8時～9時30分・文化会館たづくり南側入口

**税理士による無料申告相談会**  
2月3日(月)・当日先着220人(午前10時)・4日(火)・当日先着200人(午前9時)・5日(水)・当日先着180人(午前8時)・6日(木)・当日先着160人(午前7時)※各日要整理券 午前9時30分～正午(受付11時30分まで)、午後1時～4時(受付3時30分まで)

**公的年金等に係る雑所得を有する方の所得税の確定申告不要制度**  
平成23年分からは、公的年金等の収入金額の合計額が400万円以下で、かつ、それ以外の所得金額が20万円以下である場合には、所得税の確定申告をする必要がなくなりました。ただし、所得税の還付を受けるための確定申告書を提出することができます。

**整理券の配布**  
各日共に 午前8時～9時30分・文化会館たづくり南側入口

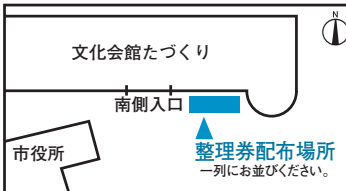
**整理券の配布**  
各日共に 午前8時～9時30分・文化会館たづくり南側入口

**整理券の配布**  
各日共に 午前8時～9時30分・文化会館たづくり南側入口

**整理券の配布**  
各日共に 午前8時～9時30分・文化会館たづくり南側入口

**整理券の配布**  
各日共に 午前8時～9時30分・文化会館たづくり南側入口

**整理券の配布**  
各日共に 午前8時～9時30分・文化会館たづくり南側入口



**平成26年度から適用される市・都民税(住民税)の主な税制改正点**  
均等割の税率の特例(平成26年度～平成35年度) 東日本大震災からの復興に関し地方公共団体が実施する防災施策に必要な財源確保のため、臨時的に個人住民税の均等割の税率を引き上げられ、市民税が3500円に都民税が15000円になります。

**整理券の配布**  
各日共に 午前8時～9時30分・文化会館たづくり南側入口

**整理券の配布**  
各日共に 午前8時～9時30分・文化会館たづくり南側入口

**整理券の配布**  
各日共に 午前8時～9時30分・文化会館たづくり南側入口

**整理券の配布**  
各日共に 午前8時～9時30分・文化会館たづくり南側入口

**整理券の配布**  
各日共に 午前8時～9時30分・文化会館たづくり南側入口

**整理券の配布**  
各日共に 午前8時～9時30分・文化会館たづくり南側入口

## 空間放射線量の測定結果

下表の市内公共施設を定点として、毎月1回各地点の空間放射線量を測定しています。最新の測定結果は以下の通りです。

過去の測定結果は、市のホームページをご覧ください。なお、2月以降は、毎月5日号で測定結果をお知らせします

(単位: μSv/時間)

| 定点測定場所       | 測定日    | 測定値<br>(地表からの高さ(cm)5/50/100) |
|--------------|--------|------------------------------|
| 上布田保育園(園庭)   | 12月24日 | 0.051/0.058/0.055            |
| 東部保育園(園庭)    | 24日    | 0.049/0.048/0.046            |
| 上石原保育園(園庭)   | 24日    | 0.073/0.071/0.071            |
| 市立第一小学校(校庭)  | 11日    | 0.064/0.063/0.060            |
| 市立北ノ台小学校(校庭) | 11日    | 0.053/0.049/0.054            |
| 市立緑ヶ丘小学校(校庭) | 11日    | 0.045/0.044/0.042            |
| 調布ヶ丘児童館(館庭)  | 13日    | 0.034/0.031/0.037            |
| 染地児童館(館庭)    | 13日    | 0.062/0.059/0.053            |
| 上布田公園(公園内)   | 16日    | 0.079/0.080/0.070            |
| 八雲公園(公園内)    | 16日    | 0.053/0.054/0.047            |

※1 Sv/時間(シーベルト毎時)…放射線が人体へ与える影響の強さを1時間当たりで表すもの  
※2 1μSv(1マイクロシーベルト)…1シーベルトの100万分の1(0.000001)

問合せ 環境政策課 ☎481-7087

## 鶴川街道の車線規制

鶴川街道は、調布鶴川陸橋の撤去工事に伴い、次の通り車線規制を行います。

2月は側道が片側ずつ通行止めになります(陸橋は通行可能)。

3月から9月までは、陸橋は通行止めになり、側道の2車線のみ通行となります。

これに伴い、車線規制区間の通過に時間がかかることが予想されますので、迂回のご協力をお願いします。

なお、陸橋の撤去後は、平面4車線の道路となります。  
2月上旬～10月 規制区間/下石原2丁目～小島町1丁目

問合せ 東京都北多摩南部建設事務所工事第一課工事担当係 ☎042-330-1841 (街づくり事業課)



## 「東京外かく環状道路(関越～東名)」に関するオープンハウス

国土交通省などは、東京外かく環状道路に関する現在の進捗状況や大深度地下の使用認可申請の状況などについて説明するほか、用地に関する個別の相談を実施するオープンハウスを開催します。

日1月24日(金)午後4時～8時 福北野3丁目常設会場(三鷹市北野3-6-1)

申当日直接会場へ 会場までの案内図は市のホームページをご覧ください

問合せ 国土交通省東京外かく環状国道事務所 ☎0120-34-1491  
東日本高速道路(株)東京外環工事事務所 ☎0120-861-305  
中日本高速道路(株)東京工事事務所 ☎0120-016-285 (街づくり事業課)

## 東日本大震災義援金へのご協力をお願いします

みずほ銀行 調布支店(261) 口座番号/普通預金1317312 振込先名義/調布市東北関東大震災義援金(チョウフシトウホクカントウダイシンサイギンキョ) 募金総額1億3155万7155円(1月14日現在) 福社総務課(市役所3階) ☎481-7101 ※受付期間が平成26年3月31日まで延長となりました。詳細は市のホームページをご覧ください



### 監査委員に玉木國隆氏を選任しました

市では、平成25年第4回調布市議会定例会の同意を得て、監査委員に玉木國隆氏を1月1日付けで選任しました(任期は平成29年12月31日まで)。(総務課) 玉木國隆氏



### 教育委員会委員に奈尾 力氏を任命しました

市では、平成25年第4回調布市議会定例会の同意を得て、教育委員会委員に奈尾 力氏を12月18日付けで任命しました(任期は平成29年12月17日まで)。(総務課) 奈尾 力氏



### 伊豆大島等台風26号災害東京都義援金への協力をお願い

受付期間/1月31日(金)まで  
〒東京都福祉保健局指導調整課 ☎03-5320-4192、日本赤十字社東京都支部 ☎03-5273-6743、福祉総務課 ☎481-7101  
◎観光復興スタート 第59回伊豆大島椿まつり  
期1月26日(日)~3月23日(日) 所大島町 詳細は大島観光協会参照  
園(一社)大島観光協会 ☎04992-2-2177

### 調布っ子夢会議

市内在学の小学5年生16人が、「ぼくたち・わたしたちが守りたい調布の自然~調布の自然を守るために、ぼくたち・わたしたちにできること~」をテーマに、一生懸命考えた自由で夢のある意見を発表します。  
当日はどなたでも観覧できますので、ぜひお越しください。  
日2月1日(土)午後2時~4時(受付1時30分~)  
所文化会館たづくり12階大会議場 園当日先着110人 園無料  
問合せ 社会教育課 ☎481-7490

### 平成25年度 児童館交歓フェア

市内の子どもたちが、児童館のサークルなどで日頃練習しているダンス・和太鼓・一輪車などの成果を発表します。  
日2月2日(日)午後1時~(0時30分開場) 所グリーンホール大ホール  
園無料 問合せ 児童青少年課 ☎481-7536または各児童館へ

### 調布市研究推進校等発表会

市立小・中学校は、児童・生徒の学力向上を図るために研究を進めています。研究成果を第三・富士見台・飛田給・国領小学校、第五中学校の5校が発表します。  
日2月7日(金)午後2時30分~4時30分 所文化会館たづくり12階大会議場 園当日先着200人 園無料 問合せ 指導室 ☎481-7480

### 生活ガイド掲載のタウンページを市内全戸に配布

市民の皆さんの暮らしに役立つ各種手続きや施設の情報、行政情報などの「調布市生活ガイド」を掲載したタウンページ(NTT東日本が発行)を、12月に市内全戸に配布しました。ぜひご活用ください。\*まだ配布されていない場合は、下記へお問い合わせください  
問合せ  
タウンページセンタ ☎0120-506309  
(土・日曜日、祝日を除く午前9時~午後5時)  
(広報課)



### 生ごみ処理機で生ごみを減らそう

~生ごみ処理機の補助制度~

市では、ごみ減量を目的として、生ごみ処理機などの購入費に対して補助金を交付しています。

補助対象品/生ごみ処理機などのごみ減量装置  
\*ディスプレイは補助の対象になりません



【個人で購入】

| 対象品                   | 補助金額                             | 数           | 再申請期間 |
|-----------------------|----------------------------------|-------------|-------|
| 家庭用堆肥化容器<br>家庭用生ごみ処理機 | 購入価格の2分の1以内で、1品目につき2万円を限度        | 1世帯当たり1基(注) | 5年    |
| 家庭用生ごみ処理剤(EM菌など)      | 1袋の購入価格の2分の1以内で、1年につき1世帯5000円を限度 |             |       |

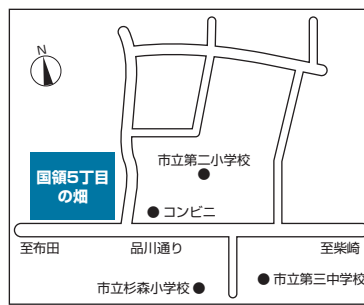
(注)2基で1つの処理作業を行うと認められる場合は、2基を補助対象とします

【自治会、集合住宅、事業所で購入】

| 対象品                                      | 補助金額                      | 再申請期間 |
|--|---------------------------|-------|
| 処理能力が1日15キログラム以上で、購入価格が150万円以上の大型生ごみ処理装置 | 購入価格の3分の1以内で、1基につき50万円を限度 | 10年   |

園購入後の申請はできませんので、事前にごみ対策課までご相談ください。詳細は、市の☎をご覧ください。お問い合わせください

申込み・問合せ ごみ対策課 ☎481-7812



農業体験ファームは、農家の指導を受けながら野菜栽培ができる農園です。農業経験がない方でも安心して野菜づくりに取り組むことができ、新鮮でおいしい野菜の収穫が期待できます。

## 農業体験ファーム 新規利用者募集

問合せ

農政課

☎481-7182



方法を適切に指導します。利用する方は農家の方が用意した種や苗を、指導を受けながら育てます。収穫した野菜は全て利用する方のものになります。

## 2月3日(月)から平成26年度 交通災害共済「ちよこつと共済」の申込み受付

問合せ

交通対策課

☎481-7454

「ちよこつと共済」は、東京39市町村の住民が会費を出し合い、交通事故によるけがでの入院日数に応じて、見舞金を受けられる助け合いの制度です。共済期間/4月1日(火)~平成27年3月31日(火)※年度途中での加入も可能(共済期間は加入申込日の翌日~平成27年3月31日) ※自動更新ではないので、平成25年度に加入した方も、新たに加入する必要があります

対市内に住居登録のある方。また、就学のため、市外にお住まいで会員と生計を同じくしている方※市内在住の小・中学生は、公費加入(Bコース)のため、申込みは不要ですが、Aコースに変更される場合は、変更手続きが必要で、申込書付パンフレット(2月4日(火)から各家庭に配布)に必要な事項を記入し、市内金融機関窓口(ゆうちょ銀行を除く)で会費を納入 ※神代出張所、指定金融機関派出所(市役所2階)でも申込み可(午後4時~5時は交通対策課(市役所7階)で受け付けます)

冬季は、暖房・照明機器の使用が増加します。またこの季節は、家庭では夕方から夜にかけて電気使用が多くなります。東京電力管内では、3月31日(月)までの平日の午前9時~午後9時に、政府が数値目標を伴わない節電を呼び掛けています。地球温暖化防止のため、冬季の節電をはじめとする省エネルギーに取り組みませんか。

## 冬季の省エネルギーを 実践しましょう

### ごみ減量・リサイクルに関する事業者懇談会

事業所の皆さんが日頃感じている課題やご意見をお聞かせください。今後のごみ行政の立案に活かしていきます。

課題などの例/●私の事業所の取組み ●減量したいが良い方法はあるのか ●リサイクル活動を支援してほしい ●不法投棄をなくしてほしい

日1月30日(木)午後7時~8時30分(6時45分開場) 所文化会館たづくり12階大会議場 園市内在勤者、市内で事業所を経営または管理している方 園当日直接会場へ 園詳細は市の☎をご覧ください

問合せ ごみ対策課 ☎481-7686

### 市施設の指定管理者決定

指定期間/平成26年4月1日~平成31年3月31日

| 施設名          | 指定管理者            | 担当(問合せ先)                |
|--------------|------------------|-------------------------|
| 文化会館たづくり     | (公財)調布市          | 文化振興課 ☎481-7139         |
| グリーンホール      | 文化・コミュニティ振興財団    |                         |
| ふれあいの家(17施設) | 各ふれあいの家運営委員会     | 協働推進課 ☎481-7122         |
| 総合体育館        | (公社)調布市体育協会      | スポーツ振興課 ☎481-7496       |
| 八ヶ岳少年自然の家    | (株)レストラン・ピガール    | 社会教育課 ☎481-7488         |
| 武者小路実篤記念館    | (一財)調布市武者小路実篤記念館 | 武者小路実篤記念館 ☎03-3326-0648 |

園詳細は、各担当までお問い合わせください

(行財政改革課)



# お知らせ

**市民課・保険年金課・納税課の1・2月の休日窓口**  
**(第2土曜日・第4日曜日)**  
 1月26日(日)  
 2月8日(土)・23日(日)  
 午前9時～午後1時  
 所 市民課(市役所2階) ☎481704155、保険年金課(市役所2階) ☎4817052、納税課(市役所3階) ☎48172145



**公的個人認証(電子証明書)臨時窓口**  
 2月8日(土)、3月8日(土) 午前9時～午後1時  
 市民課 ☎4817042

**国民健康保険税の夜間収納窓口**  
 1月28日(火) 午後7時30分まで  
 国民健康保険の加入・喪失手続きはできません  
 所 国民健康保険(市役所2階) ☎4817055・6

**市税の納付には口座振替をご利用ください**  
 口座振替は平成26年度分からになります。税目は固定資産税・都市計画税、個人市・都民税(普通徴収)です。  
 手続きは納税通知書に同封した依頼書、または市内の取扱金融機関に備付けの依頼書でお申し込みください。郵送を希望する場合はご連絡ください。

また、キャッシュカードを市役所に持参して、その場で口座振替手続きができます(Pay-easy(ペイジー))。詳細はお問い合わせください。  
 個人市・都民税の年金特別徴収(公的年金からの天引)分は、口座振替での納付はできません  
 国民健康保険(市役所3階) ☎48172145・20

**国民健康保険税第7期の納付期限は1月31日(金)**  
 納付書の裏面記載の金融機関、またはコンビニエンスストアでお納めください。納付書がない方はご連絡ください。  
 国民健康保険(市役所2階) ☎4817055・6

**2年前納(口座振替)開始**  
 国民年金保険料は、まとめて前払いすると割引になります。  
 平成26年4月から、口座振替に限り2年度分の保険料をまとめて納めることができます。



**国民年金保険料の2年前納(口座振替)開始**  
 国民年金保険料は、まとめて前払いすると割引になります。  
 平成26年4月から、口座振替に限り2年度分の保険料をまとめて納めることができます。

**特定健診を受診しましたか**  
 調布市国民健康保険に加入している今年度40～74歳(平成26年3月末時点)の方は、年に1回特定健診を受けることができます。1～3月生まれの方でまだ受診していない方は受診期限が1月31日(金)となります。ご自身の健康状態を知る良い機会ですので進んで受診しましょう。

また、事前に連絡をいただければ受診期限を2月28日(金)まで延長することができます。希望する方はお問い合わせください。  
 ※今年度75歳以上の方は、誕生月の前月末に受診券を送付します  
 国民健康保険(市役所3階) ☎48172145・20

**1月31日(金)まで償却資産の申告は**  
 平成26年1月1日現在、市内に事業用償却資産を所有している個人・法人は、1月31日(金)までに申告が必要です。  
 事業用償却資産の課税標準額の合計額が150万円未満の事業者は税金が免除されますが、免除の有無に関わらず申告してください。申告の対象となる事業用償却資産は、耐用年数が1年以上のもので、  
 国民健康保険(市役所2階) ☎4817055・6

**調布市フィールド試験開催と被災地における情報収集の講演**  
 「ICT地域防災情報支援システム」を用いて、災害時の情報伝達及び市民の避難行動が円滑に行われるかどうかを検証します。  
 2月1日(土)午後1時～3時30分  
 所 市立第一小学校せせらぎルーム  
 詳細は、市のHPをご覧ください

**京王競輪開催日**  
 (☆場外発売)  
 《1月の開催日》24日(金)・25日(土)・26日(日)・27日(月)  
 《2月の開催日》  
 19日(水)・20日(木)・21日(金)・22日(土)・23日(日)・24日(月)・25日(火)・28日(金)  
 東京都十一市競輪事業組合 ☎4811311 (財政課)

**京王競輪開催日**  
 (☆場外発売)  
 《1月の開催日》24日(金)・25日(土)・26日(日)・27日(月)  
 《2月の開催日》  
 19日(水)・20日(木)・21日(金)・22日(土)・23日(日)・24日(月)・25日(火)・28日(金)  
 東京都十一市競輪事業組合 ☎4811311 (財政課)

**防犯行政無線保守点検**  
 総務省関東総合通信局、関東ICT推進NPO連絡協議会  
 調布市、調布市教育委員会、電気通信大学、TM委員会  
 国民健康保険(市役所2階) ☎4817346

なお、点検の際に点検音が漏れる場合があります。ご迷惑をおかけしますが、ご理解、ご協力をお願いします。

**学校給食の調理業務等委託**  
 平成26年度は、新たに市立布田小学校、市立第五中学校(親子調理方式)の調理業務等を民間事業者へ委託する予定です。  
 献立作成や食材発注などは、引き続き学校職員(栄養士)が行いますので、ご理解・ご協力をお願いします。  
 調布市次世代育成支援協議会 ☎4817476

**文化会館たづくり1階喫茶室及び12階レストランの運営事業者募集**  
 業務内容/喫茶室、レストランの運営など  
 選定方法/公募型プロポーザル方式  
 参加資格/3年以上継続して喫茶室などを運営した実績を有することなど(詳細は市のHP参照)  
 申請申込書(文化振興課(市役所8階)で配布または市のHPから印刷)に必要事項を記入し、2月7日(金)までに文化振興課 ☎4817139へ持参

**高齢者福祉推進協議会 第3回全体会**  
 1月30日(木)午後6時30分～8時30分  
 所 文化会館たづくり西館保健センター2階予防接種室  
 申込み順5人  
 申請福祉総務課 ☎4817101

**第5回調布市環境保全審議会**  
 2月4日(火)午前10時～おおむね2時間(受付9時45分～10時)  
 所 文化会館たづくり西館保健センター13階健康増進室  
 定当日先着10人  
 環境政策課 ☎4817086

**第2回調布市自転車等駐車対策協議会**  
 2月5日(水)午前10時～(受付9時40分～10時)  
 所 文化会館たづくり6階601・602学習室 案件/放置禁止区域の変更について・自転車駐車場の新規設置廃止についてほか  
 定当日先着10人  
 交通安全対策課 ☎4817420

**第5回ふじみ衛生組合安全衛生専門委員会**  
 2月6日(木)午後7時～  
 定当日先着10人  
 所 調布市文化・コミュニティ振興財団(深大寺東町7-50-3) ☎4815374 (ふじみ衛生組合)

**第5回調布市景観審議会**  
 1月28日(火)午前10時30分(受付10時～10時20分)  
 所 教育会館2階203会議室  
 定当日先着10人  
 調布市計画課 ☎4817746

**高年齢者福祉推進協議会 第3回全体会**  
 1月30日(木)午後6時30分～8時30分  
 所 文化会館たづくり西館保健センター2階予防接種室  
 申込み順5人  
 申請福祉総務課 ☎4817101

**第3回調布市環境保全審議会**  
 2月4日(火)午前10時～おおむね2時間(受付9時45分～10時)  
 所 文化会館たづくり西館保健センター13階健康増進室  
 定当日先着10人  
 環境政策課 ☎4817086

**第2回調布市自転車等駐車対策協議会**  
 2月5日(水)午前10時～(受付9時40分～10時)  
 所 文化会館たづくり6階601・602学習室 案件/放置禁止区域の変更について・自転車駐車場の新規設置廃止についてほか  
 定当日先着10人  
 交通安全対策課 ☎4817420

**第5回ふじみ衛生組合安全衛生専門委員会**  
 2月6日(木)午後7時～  
 定当日先着10人  
 所 調布市文化・コミュニティ振興財団(深大寺東町7-50-3) ☎4815374 (ふじみ衛生組合)

**ハケ岳少年自然の家**  
**次回抽選のご案内**  
 平成26年4月分  
 2月10日(月)～15日(土)  
 上記期間にインターネット、専用はがき(消印有効)またはハケ岳少年自然の家で申込みを受け付けます。  
**【インターネット予約】**  
 パソコンからは、「調布市ハケ岳少年自然の家」に、携帯電話(iモード・Yahoo!ケータイ・EZweb)からは、http://yoyaku.chofu-shizennoie.jp/mobile にアクセスしてください。  
 なお、体育館は工事のため、3月まで利用を停止しています。利用者の皆様にはご迷惑をおかけしますが、ご理解のほどお願いします。  
**問合せ** ハケ岳少年自然の家 ☎0551-48-2014 (社会教育課)

**文化会館たづくり・グリーンホールの抽選申込期間の変更**  
 1月17日から、文化会館たづくり・グリーンホールの抽選申込開始日を前倒して、申込期間を長くしました。

|      | 変更前       | 変更後        |
|------|-----------|------------|
| ホール系 | 13か月前の1日～ | 14か月前の17日～ |
| 会議室系 | 4か月前の1日～  | 5か月前の17日～  |

(例)ホール系平成27年3月分申込み  
 平成26年 1月17日 2月1日 2月15日  
 変更前: 1月17日～2月1日  
 変更後: 1月17日～2月15日  
**問合せ** (公財)調布市文化・コミュニティ振興財団 ☎441-6145 (文化振興課)

**「生活用品活用コーナー」終了**  
 市民ロビー(市役所2階)で、ご家庭の不用品を再利用していただいている「生活用品活用コーナー」は、3月末で終了します。精算日が過ぎている方はお早めにお越しください。長年にわたりご利用いただき、ありがとうございました。  
**【今後の予定】**  
 品物の受付/1月23日(木)まで 精算・販売/2月13日(木)まで  
 確定申告受付による休業/2月14日(金)～3月17日(月)  
 ※18日(火)以降は文化振興課へお問い合わせください  
**問合せ** 文化振興課 ☎481-7140

**新入学児童・生徒は就学(入学)予定連絡票の提出を**  
 平成26年4月に小・中学校へ入学するお子さんのいる世帯に、就学(入学)通知書・就学(入学)予定連絡票、中学校給食申込案内などをお送りしました(新小学生は平成26年1月中旬、新中学生は平成25年11月上旬に発送)。  
**●就学(入学)予定連絡票・就学(入学)通知書** 就学(入学)予定連絡票は、2月7日(金)までに(私立学校受験などを予定している方は、決定次第)学務課へ返送するか直接持参してください。市立小・中学校へ入学する方は、就学(入学)通知書を紛失しないよう保管し、入学式当日、学校へ提出してください。  
**●第1学期給食申込確認書** 市立中学校へ入学する方は、2月7日(金)までに、中学校給食申込確認書に必要事項を記入し、提出してください。  
 調布市新入学予定者 提出先/市立小学校へ通学中の方は小学校へ提出、市立小学校以外の学校へ通学中の方は入学予定中学校へ持参または郵送  
**問合せ** 学務課 ☎481-7473



# 福祉

## 平成26年度子ども発達センター通園事業2次募集

期1月20日(月)～31日(金)  
 時午前8時30分～午後5時  
 対平成26年4月1日現在、3歳～5歳で、身体障害者手帳、愛の手帳、精神障害者保健福祉手帳をお持ちの幼児、または、障害の診断を受けた、専門的支援が必要な幼児  
 電話 ☎4861190へ  
 発達センター ☎4861190へ

## 子ども発達センター保育所等訪問支援事業

保育所などに通う障害児が、集団生活に適応できるように、在籍する保育所や幼稚園の職員や保護者に、助言を行います。利用に当たって所定の手続きと利用者負担があります。  
 電話 ☎4861190

## 精神障害者家族の情報交換・相談会

日1月25日(土)午後1時30分～3時  
 場所 調布市国民健康保険会館  
 費用 無料

## 杉の木青年教室「パリアリなDISCO PARTY」

日2月2日(日)午後0時30分～5時(正午開場)  
 場所 グリーンホール小ホール  
 費用 300円(菓子代)  
 電話 ☎4817488

## 健康づくり事業「古武術から学んだ動きで、日常生活や介護もラク」

期2月2日(日)、3月2日(日)  
 時午前9時～10時 所市立八雲台小学校ユーフォールーム  
 対市内在住の65歳以上で、自力で実施場所へ通え、医師からの運動制限の指示がない方  
 費用 ウォーキング教室、無駄な力を抜く身体の動かし方  
 講師 野口祥子氏(元桐朋学園教諭)  
 費用 1回200円 運動しやすい服装、上履き、飲み物 随時協力員も募

## 調布市赤十字奉仕団創立50周年記念式典

日2月13日(木)午後1時30分～3時40分  
 場所 調布市文化会館  
 費用 無料

## 介護予防健診「おたっぴ21」

日2月27日(木)午後1時30分～4時  
 場所 調布市文化会館  
 費用 無料

## 調布市赤十字奉仕団創立50周年記念式典

日2月13日(木)午後1時30分～3時40分  
 場所 調布市文化会館  
 費用 無料

## 企業向けセミナー「障害者雇用ははじめの一步」

日2月20日(木)午後1時30分～4時30分(受付1時)  
 場所 調布市健康支援センター1階団体室  
 費用 無料

## 調布市赤十字奉仕団創立50周年記念式典

日2月13日(木)午後1時30分～3時40分  
 場所 調布市文化会館  
 費用 無料

## 医療と福祉の疑問やお悩みを相談してみませんか

期2月17日(月)～22日(土)  
 時間 午前10時～午後4時  
 場所 調布市健康支援センター1階団体室  
 費用 無料

## 調布市赤十字奉仕団創立50周年記念式典

日2月13日(木)午後1時30分～3時40分  
 場所 調布市文化会館  
 費用 無料

## 調布市赤十字奉仕団創立50周年記念式典

日2月13日(木)午後1時30分～3時40分  
 場所 調布市文化会館  
 費用 無料

### 社会保険加入者への高額医療合算介護サービス費の支給

次の条件を全て満たす方は、高額医療合算介護サービス費が支給される可能性がありますのでお問い合わせください。

- 平成25年7月31日時点で、社会保険(調布市国民健康保険及び後期高齢者医療制度以外)に加入していたこと
- 平成25年7月31日時点で、40～74歳であったこと
- 平成24年8月1日～平成25年7月31日に要支援または要介護の認定があり、介護保険のサービスを利用していたこと
- 平成24年8月1日～平成25年7月31日の1年間で医療・介護両保険の自己負担額の合算額が下表の限度額を超えたこと

| 所得区分    | 限度額(年額)       |              |
|---------|---------------|--------------|
|         | 70～74歳の方がいる世帯 | 70歳未満の方がいる世帯 |
| 現役並み所得者 | 67万円          | 126万円        |
| 一般      | 56万円          | 67万円         |
| 低所得Ⅱ    | 31万円          | 34万円         |
| 低所得Ⅰ    | 19万円          |              |

調布市国民健康保険の方は、該当する可能性のある方へ1月中旬頃、後期高齢者医療制度の方は、該当する方へ2月上旬頃、それぞれ申請のご案内を郵送します。内容についてのお問い合わせはご案内に記載されている各窓口へ

問合せ 高齢者支援室 ☎481-7321

### 戦没者等の妻に対する特別給付金

継続支給の方/第二十七回「い号」(額面200万円、請求期限/平成28年6月13日まで)、第二十二回「り号」(額面200万円、請求期限/平成28年9月30日まで)、第十七回「そ号」(額面180万円、請求期限/平成28年9月30日まで)、第十回「ね号」(額面120万円、請求期限/平成28年9月30日まで)、第四回「ら」号(額面60万円、請求期限/平成28年9月30日まで)いずれも10年記名国債。

「戦傷病者等の妻」から「戦没者等の妻」への移行に伴う対象者/「第十八回特別給付金」または「第二十回特別給付金」の受給権があった方で平成15年4月1日から平成18年9月30日までの間に、戦傷病者である夫が公務または勤務に関連した傷病で亡くなった方(請求期限/平成28年9月30日まで)。

新規支給対象者/平成15年4月1日～平成25年3月31日までの間に、夫が先の大戦における公務または勤務に関連した傷病で亡くなったことにより、公務扶助料などの受給権を有することになった方(額面20万円、請求期限/平成28年9月30日まで)。

問合せ 福祉総務課 ☎481-7102、東京都福祉保健局計画課 ☎03-5320-4077

### 平成25年度ホームヘルパーフォローアップ研修

資格があるが就労していない方などに向けた基本研修です。現職の方も参加できます。

日2月7日(金)午後6時～8時、11日(祝)午前9時30分～午後1時30分、17日(月)午後6時～8時、23日(日)午前10時～正午

所 市民プラザあくろす、調布ゆうあい福祉公社

対 市内在住で、介護職員(ヘルパー2級など)の有資格者

定 申込み順20人 費用 講義300円 調布ゆうあい福祉公社 ☎481-7711

## 調布市社会福祉協議会からのお知らせ

所在地/〒182-0026 小島町2-47-1(総合福祉センター内) 開所日時/月～金曜日(祝日を除く) 午前9時～午後5時 専用 ☎あり

### 身近な地域で交流の集い

①金子ふれあいまつり  
日1月26日(日)午前10時～午後3時30分 所 金子地域福祉センター

②ふれあいフェスタ北ノ台  
日2月16日(日)午前10時～午後3時 所 深大寺地域福祉センター

③高齢者マッサージ利用者募集  
期2月7日(金)・14日(金)  
時 午前10時10分～11時、午後1時～1時50分(1回40分) 所 総合福祉センター

④65歳以上の市民 各日12人 費用 1回500円 抽選会/1月22日(水)午前9時～総合福祉センター ☎4816500

⑤「希望の家深大寺」利用者募集  
対 重度の知的障害者 若干名(多数選考) 費用 障害者総合支援法による負担金、活動実費ほか 期2月14日(金)までに希望の家深大寺 ☎4268577へ

⑥冬の冷えとり講座「セルフマッサージで温まろう」  
日2月15日(土)午後1時～3時 所 市内在住の身体に障害のある方 費用 300円 期2月7日(金)

⑦高次脳機能障害がサポーター養成講座(全3回)  
期①2月14日(金)②21日(金)③28日(金) ※1回のみ参加も可  
時 午前10時～正午 所 申込み順20人程度 期2月10日(月)

⑧共に総合福祉センター4階 甲園ドルチェ ☎4906675  
・ ☎4815115

⑨この健康講演会「精神科で使われる薬」  
日2月27日(木)午後2時～4時 所 吉尾 隆氏(東邦大学教授) 定 申込み順80人 所 甲園1月27日(月)からこの健康支援センター ☎4908166(午前9時～5時)へ

⑧高齢者マッサージ利用者募集  
期2月7日(金)・14日(金)  
時 午前10時10分～11時、午後1時～1時50分(1回40分) 所 総合福祉センター

⑨この健康講演会「精神科で使われる薬」  
日2月27日(木)午後2時～4時 所 吉尾 隆氏(東邦大学教授) 定 申込み順80人 所 甲園1月27日(月)からこの健康支援センター ☎4908166(午前9時～5時)へ







募集

下水道モニター募集

資格/平成26年4月1日現在、満20歳以上の都内在住で、閲覧とEメールの受信ができる方(公務員、過去にモニターを経験した方、鳥しょ在住者を除く)
募集人数/1000人程度(応募者多数の場合は選考により決定)
任期/4月1日(火)から1年間
詳細は東京都下水道局をご覧ください
東京都下水道局広報サービス課 ☎03-5320-6693 (下水道課)

平成26年度

日本大学商学部社会人特別聴講生募集
出願資格/高校卒業程度の学力を有する市民
募集人数/10人
試験日/3月5日(水)
聴講料/1科目通年1万円・半期5000円※教科書は各自負担
選考方法/書類選考、面接試験
生涯学習交流推進課(文化会館たづくり11階)で配布を、2月13日(木)までに生涯学習交流推進課 ☎441-6112または日本大学商学部教務課 ☎03-3749-6712へ提出
※詳細はお問い合わせください
(生涯学習交流推進課)

イベント・講座・講習会

多摩川子ども探検隊

多摩川の生き物や自然の秘密を探ってみよう。
日 2月8日(土)午後1時~3時※小雨決行
午後0時50分(多摩川自然情報館1階大集会室)
園 幼児~小学3年生と保護者
園 申込み順20人
園 100円(保険料)
園 飲み物、雨具、筆記用具
日 1月21日(火)から電話で多摩川自然情報館運営受託者(株)セルコ ☎03-3406-1724へ(土・日曜日、祝日を除く午前10時~午後5時30分)
※当日連絡先 ☎080-2087-9009
(環境政策課)

きずな(滝坂小地区協議会)防災訓練

日 2月1日(土)午前9時~11時30分
園 市立滝坂小学校
園 初期消火、応急救護、アルファ米の炊き出し・配付、震動体験など
園 無料
園 当日直接会場へ
園 ぎずな・鈴木 ☎03-3308-0053
(協働推進課)

第8回地域デビュー歓迎会分科会

「男の料理教室~男子厨房に入りませんか~」(全2回)
日・園 ①2月1日(土)午前11時~午後2時・講師指導による入門編②15日(土)午後3時~6時・みんなで作る鍋料理※両日とも15分前集合
園 文化会館たづくり10階調理室
園 市内在住のおおむね55歳以上の男性
園 ①野田麗子氏(料理研究家)
園 20人(多数抽選)
園 2000円(材料費)
園 エプロン、三角巾、ハンドタオル、筆記用具
園 1月20日(月)~27日(月)午前9時~午後5時に生涯学習交流推進課 ☎441-6112へ

第62回中高年のための初心者パソコン教室(全8回)

日 ①2月5日(水)②8日(土)③12日(水)④15日(土)⑤19日(水)⑥22日(土)⑦26日(水)⑧3月1日(土)
園 ①③⑤⑦午後4時~5時30分②④⑥⑧午後1時30分~4時40分
園 市立第七中学校
園 市内在住・在勤の50歳以上のパソコン未経験者、初心者
園 25人(多数抽選。未受講者優先)
園 4000円(テキスト代含む)
園 調布パソコンサークル
園 園往復はがきに「中高年のための初心者パソコン教室申込」、住所、氏名(ふりがな)、年齢、性別、電話番号、この教室を知った方法(市報・チラシ・園・友人・その他)を明記し、1月27日(月)(必着)までに〒182-0026小島町2-33-1文化会館たづくり11階生涯学習交流推進課 ☎441-6112へ※連名または1人

で複数枚の応募不可

中小企業だからできる!パーソナルクラウドを活用した低コスト・効果的なIT化
日 2月5日(水)午後2時~4時
園 文化会館たづくり8階映像シアター
園 丹羽国彦氏(株)SolvIT代表取締役
園 申込み順50人
園 無料
園 電話で産業振興課 ☎481-7185、または「たましんBOBネット」から申込み
園 たましん法人総合サービスBOB事務局 ☎042-389-1132

ちょうふ若者サポートステーション
A就職応援プログラム「ホンキの就職」(全4回)

これまでに受講者の2人に1人が内定を獲得しているプログラムです。
日 ①2月4日(火)②7日(金)③10日(月)④14日(金)
園 午前10時30分~4時(初日は15分前集合)
園 市民プラザあくろす2階多目的室
園 15~39歳で、グループでの話し合いができる方※事前にサポートステーションへの登録が必要です
園 10人
園 無料
園 就職に役立つ初心者向け無料パソコン講座

受講には、説明会への出席が必要です(予約制)。説明会では、ちょうふ若者サポートステーションへの登録及び希望コースの選択ができます(多数抽選)。

【説明会】日 2月3日(月)午前10時~、15日(土)午前10時~、24日(月)午後1時30分~、28日(金)午後1時30分~

【講座】集中コース1(全3回)日 ①2月4日(火)②10日(月)③14日(金)
園 午前11時~午後5時/木曜日コース(全4回)日 ①2月6日(木)②13日(木)③20日(木)④27日(木)
園 午後1時~5時/集中コース2(全3回)日 ①2月18日(火)②21日(金)③25日(火)
園 午後1時~6時※日程は変更になる場合があります
園 15~39歳でキー入力ができる方(1分間に100キータッチ以上)
園 無料

A⑧共に園 ちょうふ若者サポートステーション ☎444-7975 (産業振興課)

学習グループ「芝蘭」公開講座「今、田中正造から何を学ぶか」

日 2月7日(金)午後1時30分~4時
園 文化会館たづくり8階映像シアター
園 松尾純子氏(法政大学社会問題研究所兼任研究員)
園 当日先着100人
園 300円(資料代)
園 庄司 ☎485-7504

レクリエーション指導者養成講習会「レクリエーション・ゲームII」

体を動かしたい、交流の場を演出したい方などに最適な講座です。

日 2月20日(木)午後7時~9時
園 教育会館3階301研修室
園 池田雅彦氏(コミュニケーションラボラトリー代表)
園 高校生(同年齢の方)以上
園 50人(多数抽選)※落選の場合のみ電話連絡
園 無料
園 2月17日(月)までに申込書(社会教育課(教育会館1階)で配布、または市の園から印刷可)を直接またはFAXで社会教育課 ☎481-7490・☎481-7739へ

青少年リーダー養成のためのジュニア・シニアリーダー講習会

①ジュニアリーダー(JL)講習会(中学生対象)「表現法II」
楽しみながら自己表現する技術を体験的に学びます。

日 2月9日(日)午前9時30分~午後4時
②シニアリーダー(SL)講習会(高校生対象)「レクリエーションワーク」

JL大会運営の企画作りを行い、運営スタッフとしての動きを楽しく学びます。

日 2月16日(日)午前9時30分~正午
①②共に園 教育会館3階301研修室
園 無料
園 申込書(市内中・高等学校、社会教育課(教育会館1階)、各公民館・児童館などで配布、または市の園から印刷可)に必要事項を記入し、事前に社会教育課または講習会に持参(講習会当日に持参する場合は、事前に電話連絡)

詳細は市の園をご覧ください

園 社会教育課 ☎481-7490

児童館

調布ヶ丘児童館 ☎485-3101

◎子育てひろば「乳幼児応急手当」

日 2月6日(木)午前10時45分~11時45分
園 乳幼児と保護者
園 彦坂康朗氏(LSFインストラクタートレーナー)
園 無料
園 電話または直接児童館へ(日曜日を除く)

緑ヶ丘児童館 ☎03-3309-0521

◎子育てひろば「親子で体操」

日 2月15日(土)午前10時30分~11時30分
園 しっかり歩ける子と保護者
園 ミズノはらっぱスポーツ教室指導員
園 申込み順30組
園 無料
日 1月23日(木)午前10時から電話または直接児童館へ(日曜日、祝日を除く)

子ども家庭支援センターすこやか

〒182-0022 国領町3-1-38 ココスクエア2階 ☎481-7733 (午前9時~午後5時) 専用園あり

すこやかフリーマーケット「ほんわか市」出店者募集

日 2月22日(土)午前10時~午後0時30分
園 すこやか広場
園 15組(多数抽選)
園 販売スペース/約1.5畳
園 出品内容/衣類、玩具などの子ども用品のみ
日 1月21日(火)午前9時~27日(月)午後5時に電話または直接すこやかへ

平成26年度前期(4月~9月)のトワイライトステイ事業登録申請

就業などで保護者の帰宅が恒常的に遅い場合に、児童(1歳6か月~小学校終期(12歳に達する日以降の最初の3月31日まで))を平日の午後5時から10時までお預かりします。
園 各日16人
園 2月14日(金)までに申請書(すこやかで配布)に必要事項を記入し、すこやかへ持参

ファミリー・サポート・センター事業説明会

子育ての手伝いをしてほしい方と協力できる方を結ぶ事業です(謝礼金あり)。会員登録には説明会への出席、協力会員は別途講習会への参加が必要です。

①事業説明会

日 2月11日(祝)午前10時30分~正午
園 1歳以上就学前申込み順7人
園 筆記用具、当日会員登録する方は写真(縦3cm×横2.5cm)2枚

②協力会員講習会

日 2月13日(木)・14日(金)
園 午前10時~午後3時
園 3歳以上就学前(要申込み)
①②共に園 すこやか会議室(②の13日(木)午前中のみ市民プラザあくろす会議室)
園 申込み順30人
園 園ファミリー・サポート・センター ☎481-7730

エンゼル大学

①ふれあうしつけ

日 2月8日(土)午前10時~11時
園 すこやか広場
園 山口 創氏(桜美林大学専任准教授)
園 30組(多数抽選)

②イライラしない子育て

日 2月18日(火)午前10時~11時
園 すこやか会議室
園 すこやか心理相談員、保健師
園 25組(多数抽選)
①②共に園 市内在住のお子さんの保護者
日 1月20日(月)午前9時~26日(日)午後5時に電話または直接すこやかへ

③アラフォーママサロン

日 2月28日(金)午前10時~11時
園 すこやか会議室
園 市内在住の初産35歳以上の母親
園 25人(多数抽選)
日 1月21日(火)午前9時~27日(月)午後5時に電話または直接すこやかへ

②③共に園 1歳6か月以上7人(多数抽選)※子ども同室での受講も可

◎すこやか保育ひろば0~2歳

「すこやかに木のおもちゃがやってくる」
日 2月25日(火)午前10時~11時
園 和室めだかルーム
園 横尾 泉氏(おもちゃコンサルタントマスター、木のおもちゃシ

ョップ「チッタ」店主)
園 当日直接会場へ

ババひろば「節分・豆まきをしよう」

日 2月2日(日)午後1時~1時40分、2時~2時40分※各回開始10分前から受付
園 すこやか会議室
園 お子さんと父親(もしくは祖父)
園 各回当日先着20人

男女共同参画推進センター
〒182-0022 国領町2-5-15 市民プラザあくろす3階 専用園あり ☎443-1213・☎443-1212・E:danjyo@w2.city.chofu.tokyo.jp

①講座「すてきなイクメンになれる秘密の道具~家族みんなが幸せになるパススイッチ~」

日 2月9日(日)午前10時~正午
園 市民プラザあくろす3階あくろすホール
園 講演、絵本の読み聞かせ体験
園 安藤哲也氏(NPO法人ファザーリングジャパン副代表)
園 申込み順40人

②講演会「知って!今からの経営戦略~知らないと危うい」

日 2月14日(金)午後1時~3時
園 文化会館たづくり8階映像シアター
園 藻谷浩介氏(株)日本総合研究所調査部 主席研究員)
園 申込み順100人

③男性の新しい生き方について考える講座「オトコのカラダとワーク・ライフ・バランス」

日 2月15日(土)午後1時30分~3時30分
園 市民プラザあくろす3階研修室3
園 田中俊之氏(武蔵大学助教)
園 申込み順30人(女性の参加も可)

①~③共に園 無料
園 1歳以上就学前(要予約)
日 1月21日(火)午前9時から電話・FAX・Eメールで男女共同参画推進センターへ

産業振興センター
〒182-0022 国領町2-5-15 市民プラザあくろす3階 専用園あり ☎443-1217・☎443-1218・E:industry@chofu-across.jp

①注目のはじめてシリーズ相談会~創業の実現可能性をいっしょに考えてみませんか~

日 1月27日(月)午前9時~午後4時(正午~午後1時を除く)※1人50分
園 相談員/角 杉信氏(中小企業診断士)
園 申込み順6人
園 無料

②セカンドライフで創業するための相談会~準備の初めは自分自身の「棚卸し」~

日 1月31日(金)正午~午後7時(1時~2時を除く)※1人50分
園 相談員/老川多加子氏(中小企業診断士)
園 申込み順6人
園 無料

③税務セミナー~新規開業の個人事業者の確定申告などについて~

日 2月1日(土)
園 第1部:講演午後1時30分~3時30分、第2部:個別相談会午後3時50分~4時50分
園 市民プラザあくろす3階あくろすホール
園 新規開業の個人事業者
園 個人事業者に係る税(所得税・消費税・個人住民税・国民健康保険など)ほか
園 木本広光氏(税理士)
園 申込み順25人
園 500円
園 1月31日(金)

④創業経営相談会

日 2月6日(木)・13日(木)・20日(木)・27日(木)
園 午前9時~午後4時(正午~午後1時を除く)※1人50分
園 相談員/森田憲輝氏(課題解決プラットフォームTAMAコーディネーター)
園 各回申込み順6人
園 無料

⑤出前創業相談会

日 2月10日(月)午後1時30分~4時30分※1人50分
園 飛田給ふれあいの家
園 相談員/竹内潤也氏(社会保険労務士)
園 申込み順3人
園 無料

⑥融資相談会

日 2月13日(木)午前10時~午後4時(正午~午後1時を除く)※1人50分
園 相談員/日本政策金融公庫三鷹支店の専門担当者
園 申込み順5人
園 無料

①~⑥共に

園 産業振興センターの申込みフォームまたは電話・FAX・Eメールで申込み




## スポーツ

〒182-8511 市役所8階 ☎481-7498  
☎481-6881

### スポーツ振興課

**●調和小プール**  
休館日/2月10日(月)・24日(月)  
開館時間/午前9時～午後8時30分  
使用時間/入場から2時間30分  
大人400円、小・中学生150円、市内在住の65歳以上200円 水泳帽子  
団体などの使用時間は、市の要や現地受付でご確認ください  
**【1～3月のサービスプログラム】**  
●水中運動教室(全8回)  
1月22日～3月12日の毎週水曜日 午後6時～7時  
●成人中級水泳教室(全8回)



## 体育協会

〒182-0011 ☎481-6221 専用あり  
深大寺北町2-1-65 総合体育館内

**●第58回調布市民駅競走大会**  
2012年ロンドンオリンピック女子マラソン代表選手として活躍された尾崎好美さん(第一生命)がスターター及びゲストランナーとして来場します。  
1月26日(日)午前9時30分スタート  
味の素スタジアム、都立武蔵野の森公園特設周回コース 園体育協会、調布市民駅競走大会概要  
**●小学生走り方教室(基礎編)**  
2月23日(日) 1～3年生クラス/午前9時30分～11時、4～6年生クラス/午前11時～午後0時30分 味の素スタジアム西競技場 市内在住・在学の小学生 各クラス50人(多数抽選) 費500円 1月30日(木)までに体育協会から申込み  
**●味スタヘルシーウォーキング**  
2月23日(日)午前10時～正午 味の素スタジアム・都立武蔵野の森公園周辺 市内在住者 申込み順30人 費無料 飲み物、雨具、帽子、健康保険証 電話で体育協会へ  
**●初心者ボウリングスクール(全6回)**  
①月曜日コース 2月3日～3月10日  
②火曜日コース 2月4日～3月18日(2月11日を除く)  
③水曜日コース 2月5日～3月12日  
④木曜日コース 2月6日～3月13日  
⑤金曜日コース 2月7日～4月4日(2月21日、3月14日・21日を除く)  
⑥土曜日コース 2月1日～3月22日


1月24日～3月14日の毎週金曜日  
午前10時～11時  
●成人初級水泳教室(全8回)  
1月24日～3月14日の毎週金曜日  
午前11時～正午  
**●ミズノフットサルブラザ調布 市民優先使用抽選(3月分)**  
3月2日(日)午後4時～6時・8日(土)午後2時～4時・16日(日)午後6時～8時・29日(土)午後4時～6時 市内在住・在勤・在学の5人以上の団体代表者は15歳以上(中学生を除く) 費1万6000円 往復はがきに第1希望日と第2希望日、団体名、代表者の住所、氏名、年齢、電話番号、メンバーの氏名を明記し、1月31日(金)(消印有効)までにスポーツ振興課「MFP調布3月分」係へ(多数抽選)

(2月8日・15日を除く)  
①③午後6時30分～8時②⑤午前10時30分～正午④⑥午後2時～3時30分  
調布スポーツセンター(菊野台1-34-1) 費5000円(初回持参)  
調布市ボウリング連盟 ☎487-2211

### 総合体育館

**●2月のスクール**  
Aサンデスイミング  
2月2日～23日の毎週日曜日 午前10時～正午 当日先着30人  
Bバドミントン 2月4日(火)・18日(火)・25日(火) 午前9時45分～11時45分 当日先着22人  
Cバレーボール 2月5日(水)・12日(水) 午前9時30分～11時45分 当日先着30人  
A～C共に 市内在住・在勤・在学の15歳以上(中学生を除く) 費1回500円 園体育協会

**●2月のプログラム**  
①さわやかアクアピクス 2月4日～28日の毎週火・金曜日(2月11日を除く) 午後2時～3時 40人  
②水中ウォーキング 2月5日～27日の毎週月・水・木曜日(17日を除く) 月曜日/午前9時10分～9時40分、水・木曜日/午前9時20分～9時50分  
③チェアエクササイズ 2月5日～26日の毎週水曜日 午後0時15分～1時30分 100人  
④にこにこ体操 2月5日～26日の毎週水曜日 午後



## 健康

〒182-0026 小島町2-33-1  
文化会館たづくり西館保健センター4階  
☎441-6100

**健康推進課**

**●健(検)診の案内を発送します**  
【2月に誕生日を迎える75歳以上の方】  
健(検)診の種類/胃がん・大腸がん・結核・後期高齢者  
**●3月のお子さんの健診**

| 健診名    | 対象          | 備考                               |
|--------|-------------|----------------------------------|
| 3～4か月児 | 平成25年11月生まれ | 日程・持ち物などは、2月末までに郵送するお知らせでご確認ください |
| 1歳6か月児 | 平成24年8月生まれ  |                                  |
| 3歳児    | 平成23年2月生まれ  |                                  |

保健センター1階 指定日以外の受診を希望する方は、電話予約が必要です 電話で健康推進課 ☎441-6081へ  
**●食事なんでも相談室(栄養相談)**  
2月5日(水)午後・21日(金)午前 保健センター1階 申込み順6人 医療機関で治療中の方はお問い合わせください 電話で健康推進課 ☎441-6082へ  
**●わくわく育児教室 「赤ちゃん生活ステップアップ」編**  
2月18日(火)午後1時20分～3時 保健センター2階 平成25年8月～10月生まれの乳児と保護者 子どもの発育、生活リズム、離乳食、上手な食べさせ方など 申込み順40組  
1月22日(水)午前9時から電話で健康推

進課 ☎441-6081へ  
**●もうすぐママ・パパ教室(土曜日1回コース)**  
2月22日(土)午後1時10分～ 保健センター2階 初めて出産を迎える夫婦(出産予定日が4月20日～8月9日、もうすぐママ・パパ教室(全4回)に申込みしていない方) 妊婦体操、市の母子保健サービス紹介、体験学習ほか 申込み順36組 電話で健康推進課 ☎441-6081へ  
**●もうすぐママ・パパ教室(全4回)**  
保健センター2階・3階、子ども家庭支援センターすこやか 初めて出産を迎える妊娠16週～27週の方(就労中の方は妊娠31週まで) 妊婦中の生活の話、グループ交流、体験学習など 申込み順40人 電話で健康推進課 ☎441-6081へ  
**●歯と健康の市民講座 「在宅における口腔ケア」**  
今回は、特に在宅介護に関わる方や家族の方を対象に開催します。  
2月15日(土)午後2時～3時30分 文化会館たづくり10階1002学習室 崎崎照彦氏(調布市歯科医師会会員) 申込み順40人 費無料 電話またはFAXで(一社)調布市歯科医師会 ☎485-4892・☎485-4644へ

### 生活習慣病は予防できる病気です

3大死因である悪性新生物、心疾患、脳血管疾患も生活習慣病に深く関わっており、日本人の3分の2近くが生活習慣病で亡くなっていると言っても過言ではありません。糖尿病、高血圧、高脂血症などがその代表で、これらの病気をめぐる血管を傷めてしまいます。いずれも初期の頃はほとんど症状がなく、気付いた時には重症化していることが多くあります。  
生活習慣病のリスクが高まる40歳からは、特定健診(市または加入されている健保組合が実施)や後期高齢者健診が利用できますのでぜひご利用ください。  
**【日常心掛けたいこと】**●よく噛んで食べる(食べ過ぎを防ぐ効果)●麺類の汁は飲み干さない(残すだけで塩2～3g分の減塩効果)●ドレッシングやマヨネーズは控えめに●今よりも1日に“プラス10分”体を動かす

- 1時45分～2時45分 100人
- ⑤水中運動 2月5日～26日の毎週水曜日 午後2時～3時
- ⑥ポルトレーニング 2月7日～28日の毎週金曜日 午後3時～4時30分 40人
- ⑦ステップレーニング 2月10日(月)～24日(月) 午後1時～2時30分 40人
- ⑧体幹バランス 2月10日(月)・24日(月) 午後3時～4時30分 50人
- ⑨スイム練習会 2月10日(月)・24日(月) 午後7時～8時 水泳中・上級者
- ①～⑨共に費1回400円  
甲当日直接会場へ(先着順)

## 公・私立保育園が実施する地域交流事業を紹介します

**皐月保育園 ☎482-2323**  
●妊婦さんの保育体験 2月4日(火)午前10時～11時30分 初めて出産する方 保志学園保育所 ☎498-2002  
●一緒にお買い物 2月19日(水)午前10時～11時 2歳以上 3組  
**八雲台保育園 ☎486-9143**  
①豆まき②室内・お庭遊びと身体測定 ①2月3日(月) ②12日(水) 午前10時～ ①20組  
**緑ヶ丘保育園 ☎03-3309-5605**  
●あそびの広場 2月1日(土)・8日(土)・15日(土) 午前11時～午後2時  
●子育てサロン(要申込み)  
2月15日(土)午前10時30分～正午  
**子供の家こすずめ保育園分園 ☎490-0415**  
●プレイルームで遊ぼう 毎週火・木曜日 午前9時30分～11時30分 ミニお誕生会、給食体験ほか 要初回登録  
**オリンピア保育園 ☎0120-820-323**  
●講演会「子どもの心、七転び八起き～上手な失敗をするために～」 2月8日(土)午前10時～11時30分 汐見裕幸氏(白梅学園大学長) 50人 25人  
●プレイルームひだまり 2月13日(木)・27日(木) 午前10時～正午  
**双葉保育園 ☎485-6651**  
①一緒に豆まきしませんか②人形劇を一

緒に観ましょう ①2月3日(月)②12日(水) 午前10時～ ①10組②6組  
**二葉くすのき保育園 ☎487-8309**  
●節分(豆まきを一緒に) 2月3日(月)午前10時～11時 0歳以上 8組  
**みゆき保育園 ☎488-8860**  
●プレイデー(園庭開放) 毎週月・水・金曜日 午前9時30分～正午  
●2月生まれの誕生日会 2月12日(水)午前11時～ 園ひなまつり制作  
**レオ保育園 ☎488-4127**  
●節分の集い 2月3日(月)午後2時50分～3時30分 節分の由来のペーパーアート・豆まき 5組  
**調布クオレ保育園 ☎481-8731**  
●誕生会 2月20日(水)午前10時～11時 2月生まれ 3組 給食あり(300円)  
**調布なないろ保育園 ☎444-3900(要申込み)**  
●心と体が元気になるコドモ整体 2月8日(土)午前10時～ 3歳以上  
**調布城山保育園 ☎452-9496**  
①節分②公園で遊ぼう会③保育園で遊ぼう会④誕生会 ①2月3日(月)②6日(木)・20日(木)③13日(木)④19日(水) ②午前10時～11時 ②柴崎公園 ①③④要申込み  
**エンゼルシー ☎480-8010**  
●誕生会 2月19日(水)午前9時50分～10時30分 2月生まれ2歳以上 2組

**にじいろ保育園柴崎 ☎426-9673**  
●リズム遊び 2月21日(金)午前10時～11時 2歳以上 5人  
**多摩川保育園 ☎483-4667**  
①出前保育(節分制作)②獅子舞と園庭開放 ①1月29日(水) ②2月3日(月) 午前10時～11時  
**小学館アカデミーちようふ保育園 ☎490-6080**  
●身体測定 2月21日(金)午前10時～11時 6歳未満 10組(園で申込み)  
**城山保育園上石原 ☎490-2031**  
①お外で遊ぼう会②キッズランチ 2月5日(水)・12日(水)・26日(水) ①午前10時～11時②11時30分～ ②5組  
**上布田保育園 ☎482-2564(要申込み)**  
●保育講座「子育てで育まれる親心」 2月25日(土)午前10時～11時30分 園松居和氏  
**深大寺保育園 ☎485-2828**  
●室内あそび 2月17日(月)午前10時～11時 10組  
**ひまわり保育園 ☎481-7107**  
●看護師に聞いてみよう 2月13日(木)午前9時45分～10時45分※雨天中止 2歳未満 6組  
**仙川保育園 ☎03-3300-1055(要申込み)**  
●仲よし広場・遊んで食べよう 2月4日(火)・18日(火) 午前10時～正

午 給食あり(4組。300円)  
**下布田保育園 ☎481-7668(要申込み)**  
●ごっこ遊び・身体測定・給食体験 2月13日(木)午前10時～ 給食体験のみ1歳6か月以上(300円)  
●南京玉すだれ 2月20日(木)午前10時～  
**金子保育園 ☎483-4410(要申込み)**  
①園庭遊びと豆まき②給食体験 2月3日(月) ①午前9時45分～11時・1歳6か月～6歳②午前11時～正午・1～3歳 費②300円  
**上石原保育園 ☎484-0234(要申込み)**  
●お部屋で遊ぼう・給食体験 2月12日(水)午前9時30分～ 費300円  
**第五保育園 ☎484-2200(要申込み)**  
●室内遊び 2月4日(火)午前10時～11時 1歳6か月以上  
**神代保育園 ☎485-3103(要申込み)**  
①エプロンシアター②リズム遊び・手形 ①2月5日(水)②21日(金) 午前9時55分～10時55分 1歳6か月以上  
**宮の下保育園 ☎486-5682**  
●豆まき 2月3日(月)午前10時～11時  
**富士見保育園 ☎481-7671(要申込み)**  
●豆まき 2月3日(月)午前9時45分～11時 1歳6か月以上  
**東部保育園 ☎03-3307-2081(要申込み)**  
●リズム運動 2月6日(木)午前10時～11時

→申込み・問合せは1月21日(火)からの月～金曜日(祝日を除く)午前9時30分～午後4時に各保育園へお願いします。特に記載がない場合、対象は就学前のお子さんと保護者、定員がある場合は要申込み(申込み順)、参加費は無料です。なお、車での来場はご遠慮ください。※詳細は各保育園へお問い合わせください



# 郷土博物館

〒182-0026 小島町3-26-2  
☎481-7656 ㊟481-7655

入館料/無料

休館日/月曜日(祝日の場合は翌日)

●常設展示「調布の歴史」  
午前9時～午後4時 展示資料/市内遺跡から出土した土器や石器、江戸時代の村絵図や古文書、太平洋戦争関係の資料、昭和30年代の家庭用品ほか

●郷土学習展「ちょっと昔の暮らし」  
子どもたちの学習に役立つように、収蔵品の中から昔の道具を分かりやすい解説とともに展示します。

●移動展「写真で巡る村の鎮守の神様たち」  
江戸時代の村には鎮守の神社があり、村人は氏子として氏神を祀っていました。また、子どもが生まれる



上石原村の鎮守「若宮八幡神社」

# 武者小路実篤記念館

〒182-0003 若葉町1-8-30  
☎03-3326-0648 ㊟03-3326-1330 専用㊟あり

入館料/大人200円、小・中学生100円、市内在住の65歳以上無料

休館日/月曜日(祝日の場合は翌日)

●展示室休業日 1月21日(火)～24日(金)  
●企画展「『真理先生』の世界」  
武者小路実篤の後期の代表連作「山谷もの」の長編『真理先生』は昭和26年4月の初版出版から12月までに10版を重ねるベストセラーとなり、60年近く経つ現在も文庫本の刊行が続いています。「山谷もの」のほかの作品も交え、「真理先生」を巡る文学世界を、原稿や様々な資料で紹介いたします。



『真理先生』原稿冒頭部分

●ボランティアガイド  
1月25日(土) 午後1時～3時の間で随時(最終受付は2時30分まで)※荒天中止 個人または5人までのグループ 旧実篤邸・公園の見所などを、1グループに1人のガイドボランティアが約30～40分で案内 無料 当日、記念館・公園受付またはガイドへ直接申込み

●製本講座<中級編>(全2回)  
①1月29日(水)②2月5日(水) 午後2時～4時 所東部公民館 ①1月28日(火)午後5時までに電話で実篤記念館へ

●美術講座 世田谷美術館  
「岸田吟香・劉生・麗子～知られざる精神の系譜～」展を見に行こう(全2回)  
娘を描いた「麗子像」で有名な、大正を代表する画家・劉生は武者小路実篤の影響を受けて画家になりました。第1回の

とお宮参りや節句の際は神社へ参拝をしました。市域の旧村々の鎮守を写真で紹介いたします。

1月30日(木)まで(月曜日、14日(火)を除く) 午前9時～午後9時30分

所西部公民館

●地域文化講演会  
「多摩地域の中世寺院と供養の空間」  
中世寺院は在地領主の地域支配の拠点であるとともに、氏寺・霊場など多面的な役割を果たしていました。多摩地域の中世寺院の展開から地域社会の諸相を探ります。

1月25日(土)午後2時～4時(1時30分開場) 所文化会館たづくり12階大会議場 所当館学芸員 当日先着200人 無料 所調布史談会

●第26回多摩郷土誌フェア  
多摩地域の市町村が刊行した郷土誌に関する書籍などを展示販売します。

2月1日(土)・2日(日) 午前10時～午後7時(最終日は6時まで) 所立川市女性総合センターAIM 1階健康サロン(立川市曙町2-36-2)※昨年変更

講座ではその交友を解説し、実篤記念館が所蔵する貴重な資料も紹介します。第2回は世田谷美術館で展覧会を見学します(現地集合)。

①2月13日(木)②20日(木) 午後1時30分～3時 所当館学芸員 所15人(多数抽選) 往復はがきに講座名、応募者全員(2人まで)の住所、氏名(ふりがな)、年齢、電話番号を明記し、1月30日(必着)までに実篤記念館へ。定員に余裕がある場合は、1月31日(金)午前9時から2月12日(水)午後5時に電話で受付(先着順)

●実篤チョコ バレンタインデー限定販売中  
今年は名刺サイズの箱に、一つはクリーム地に椿の絵、もう一つは浅葱色地に南瓜の絵をあしらひ、一口サイズのミルクチョコを詰めました。箱は食べ終わったら名刺箱や小物入れとしてお使いいただけます。各色1000個限定です。



価格/450円  
販売場所/実篤記念館、市役所1階売店、仙川商店街藤屋

※予約や配送(送料は別途負担)は実篤記念館でのみ受付。売り切れ次第終了。詳細は、実篤記念館へお問い合わせください

# 図書館

中央図書館 〒182-0026小島町2-33-1  
文化会館たづくり4・5・6階  
☎441-6181 ㊟441-6183

専用㊟あり 携帯版㊟http://www.lib.city.chofu.tokyo.jp/i/

●開館時間と1・2月の休館日

|       | 開館時間         | 休館日                                 |
|-------|--------------|-------------------------------------|
| 中央図書館 | 午前9時～午後8時30分 | 1月27日(月)・28日(火)                     |
|       |              | 2月22日(土)～25日(火)                     |
| 分館    | 午前9時～午後5時    | 1月20日(月)・27日(月)・28日(火)              |
|       |              | 2月3日(月)・10日(月)・17日(月)・24日(月)・25日(火) |

●冬のスペシャルおはなし会

1月22日(水)午後3時～4時 所文化会館たづくり8階映像シアター 毎週のおはなし会の内容や時間を拡大して行きます。絵本・手遊び・人形劇など盛りだくさんのプログラムを企画しました。親子でご参加ください

## 共に生き、共に学ぶ～識るよるこび～ 第42回 樟まつり (入場無料)

今年も生涯学習団体「アカデミー愛とぴあ」と調布市の共催、(公財)調布市文化・コミュニティ振興財団、調布エフエム放送(株)、調布書店組合などの後援で開催します。

☆講演と朗読の会

2月4日(火)午後2時～4時 所グリーンホール小ホール 阿刀田慶子氏 朗読家 阿刀田慶子氏 当日先着300人

☆文化講演会

2月8日(土)午後2時～4時 所文化会館たづくり12階大会議場 所義経をめぐる芸能 所篠田正浩氏(映画監督) 篠田正浩氏 当日先着200人

☆第41回市民歌会

2月11日(祝)午後1時30分～4時 所文化会館たづくり8階映像シアター 所選評と講話 所選者/雁部貞夫氏、来嶋靖生氏、小島ゆかり氏 当日先着100人 所投稿受付は締め切りました

## 市内の節分行事

●深大寺節分会 2月3日(月) 所片男波部屋力士などによる豆まき(午前11時30分頃、午後1時30分頃、3時30分頃)、護摩祈願(午前10時～午後4時、1時間ごとに厳修午前11時、午後1時、3時の3回は大師堂への入室は不可)、和太鼓の演奏ほか(予定) 所深大寺☎486-5511  
●布多天神社節分祭 2月3日(月) 所豆まき(午後0時30分～4時、30分間隔で計8回)、福豆(800円)の購入で福引き

☆文化講演会

2月12日(水)午後2時～4時 所文化会館たづくり12階大会議場 所先住民族の叡智～現代文明を再考する～ 所月尾嘉男氏(東京大学名誉教授) 所当日先着200人

☆文芸講演会

2月15日(土)午後2時～4時 所文化会館たづくり12階大会議場 所文学と生き方～先輩作家から学んだこと～ 所坂上弘氏(小説家、日本近代文学館理事長) 所当日先着200人

☆第42回市民句会

2月17日(月)午後2時～4時 所文化会館たづくり12階大会議場 所選評と俳話 所選者/青柳志樹氏、棚山波朗氏、西村和子氏、坊城俊樹氏 所当日先着200人 所投稿受付は締め切りました

☆文芸講演会

2月19日(水)午後2時～4時 所文化会館たづくり12階大会議場 所国歌をよむ悦び 所栗木京子氏(現代歌人協会理事) 所当日先着200人

☆文化講演会

2月21日(金)午後2時～4時 所文化会館たづくり12階大会議場 所黒田官兵衛～秀吉の天下取りを支えた男 所小和田哲男氏(静岡小和田哲男氏大学名誉教授) 所当日先着200人

☆名画鑑賞会(アカデミー愛とぴあ提供)

2月23日(日)午後2時～4時30分 所グリーンホール大ホール 所「舟を編む」監督・石井裕也、出演・松田龍平、宮崎あおいほか 所350組(多数抽選) 所往復はがき(1枚2人まで入場可)に住所、氏名を明記し、1月31日(金)(消印有効)までに中央図書館「名画鑑賞会」係へ

展示の部 時間/午前10時～午後6時

☆調布淡彩画展

2月13日(木)～17日(月)(初日正午から、最終日午後5時まで) 所文化会館たづくり南ギャラリー 所調布淡彩画の会会員の作品発表 問合せ/ 中央図書館読書推進室、アカデミー愛とぴあ(文化会館たづくり10階) ☎441-6328(受付午前9時～午後5時)

## 広告の欄

あなたの願う「お葬式」を実現します!

事前相談・事前契約の方に進呈! ファイナルノートBOOK

1人暮らしの終活プラン 葬儀～散骨～埋葬まで公正証書にて保証

1日葬 298,000円～

花の家族葬 398,000円～

ご依頼・資料請求 ☎0120-255-297

SOGI サポートセンター Lin MC Group

地域密着がモットーです

“タクシー”のご利用は 安心・安全な イースタンタクシー

☎042-486-9311

乗務員募集中 まずは、地元で働きませんか?

イースタンモーターズ調布株式会社

お問い合わせ ☎042-442-1491

調布市深大寺北町6-6-9 http://www.eastern-group.co.jp

月 火 水 木 金 土

午前8時30分～12時 ● ● ● ● ● ●

午後3時～6時30分 ● ● / ● ● ●

※土曜日の診療のみ13時まで

病児・病後児保育室(エンゼルケアルーム)併設。乳児健診・予防接種は予約にて受け付けております。

日本小児科学会 小児科専門医・日本アレルギー学会 専門医

小児科・アレルギー科

ごとう・クリニック tel.042-480-6750

http://www.angelkai.jp 調布市布田6-25-2

調布でお見合いパーティー

参加費:2,800円 10:00～12:00

受付:当事務所、会場:サロン・ド・テ・スリジェ

開催日 年齢

2/16(日) 女性 20代～39才

3/2(日) 女性 48才～59才

3/16(日) 女性 38才～49才

※男性は相応の方

042-484-8888

(朝・夕 042-486-4626)

調布市小島町1-34-1 エクレール調布303

TTネット交流会 担当/林・高橋

経済産業大臣認定 サポート協会 加盟番号080-7008



公民館情報 (月曜日休館) 申込み/原則、電話または来館で費用/記載のない場合は無料

東部公民館

〒182-0003 若葉町1-29-21 ☎03-3309-4505 ☎03-3305-3456

東部想い出シネマ「水戸黄門漫遊記〜16ミリで味わう昭和の喜劇映画」

森繁久彌の黄門様、宝田 明の助さん、高島忠夫の格さんが繰り広げる、おなじみ副将軍の痛快時代劇です。偽黄門トリオに三木のり平、コント55号のほか池内淳子、草笛光子も出演しています。寒い冬を皆さんで笑って過ごしませんか。



チラシ (1969年)

日 2月1日(土)午後2時〜3時40分

日 「水戸黄門漫遊記」(東宝・1969年・96分・カラー) 園申込み順50人

家庭教育部「楽しい読み聞かせとお役立ちアイテム作り」(全2回)

手袋人形などの小物を使うと読み聞かせが楽しくなります。読み聞かせのこつを学ぶとともに、読み聞かせに役立つアイテムを作ります。

日 2月21日(金)② 3月7日(金) 園午前10時〜正午 園山花郁子氏(児童文学作家)

園申込み順10人 費500円(材料費。初回持参) 日 1歳6か月以上就学前まで5人(保育オリエンテーション: 2月14日(金)午前10時〜11時・要出席) 園糸、山花郁子氏 針、はさみ 日 1月21日(火)午前9時から受付



西部公民館

〒182-0035 上石原3-21-6 ☎484-2531 ☎484-3704

健康講座II「新年から始めよう! わくわく健康ストレッチ体操」

寒さで硬くなりがちな身体をほぐして、心も柔らかくしませんか。



荒井有紀氏

日 1月31日(金)午前10時〜11時30分 園荒井有紀氏(わくわく金曜ストレッチ講師)

シニア健康講座「心とからだを鍛えよう〜初めての健康太極拳」(全6回)

柔らかくゆっくりとした動きの太極拳で、「心身ともに自然に健康」を目指しましょう。



日 2月6日(木)②13日(木)③27日(木)④3月6日(木)⑤13日(木)⑥20日(木) 園午前10時〜正午 園60歳以上 園申込み順18人 園室井 昇氏(NPO法人日本健康太極拳)

協会師範) 園動きやすい服装、飲み物、素足または室内用シューズ 日 1月21日(火)午前9時から受付

家庭教育講座III「こんな時どうしたらいい?子どもや夫との関係を変えて元気になりたい人のための講座」(全2回)

園・園・園① 2月13日(木)・子どもや学校のこと〜肩の力を抜いてゆったり考えよう・調布市教育相談所スクールソーシャルワーカー②27日(木)・夫のこと〜ひとりでも悩まない、あきらめない私になろう・市子ども家庭課職員 園午前10時〜正午 園申込み順30人 園1歳6か月以上就学前まで12人(保育オリエンテーション: 2月6日(木)午前10時〜11時・親子で要出席) 日 1月22日(水)午前10時から受付

西部公民館開館30周年記念コンサート〜いまを伝え、未来につなぐ〜

昭和58年6月に開館し、30周年を迎えた西部公民館。地域の皆さんをはじめ、これまでご協力いただいた方への感謝の気持ちと、これからも親しまれる公民館を目指して、日頃西部公民館で活動している音楽サークルが心を込めて演奏します。特別ゲストの脇田峻多郎氏によるピアノ演奏や同時開催の「公民館川柳」もお楽しみください。

日 2月15日(土)午後1時〜4時(0時30分開場) 園文化会館たづくりくすのきホール 園脇田峻多郎氏(作曲家、ピアニスト)、西部公民館音楽サークル8団体 園当日先着500人

北部公民館

〒182-0014 柴崎2-5-18 ☎488-2698 ☎488-2787

平和講演会II「シリアで起きていることは何なのか〜長引く内戦、難民の厳しい現実の行方〜」

600万人以上ともいわれる近隣諸国への難民、国内避難民の今後はどうなるのか、日本の私たちにできることは何なのかなど、この問題への理解を深めます。

日 2月7日(金)午後2時〜4時 園黒木英充氏(東京外国語大学教授) 園申込み順30人 日 1月21日(火)午前9時から受付

家庭教育講座2「大人も子どもも幸せなスマホユーザーを目指して〜家庭・学校・就活〜」(全2回)

子どもが自立したユーザーに成長するために親が知っておくべきことを学びます。



園・園・園① 2月20日(木)・思春期のスマホ依存、トラブル、なぜ依存するのか、SNSで大人も子どもも負傷しない護身術・遠藤美季氏(エンジェルズアイズ代表)

②27日(木)・ジャーナリストが見た学生の就職活動と企業とスマホの関係・森健氏(ジャーナリスト) 園午前10時〜正午 園小〜大学生の子がいる親・祖父母 園申込み順20人 園1歳6か月以上就学前まで申込み順8人(保育オリエンテーション: 2月13日(木)午前10時〜11時: 要出席) 日 1月21日(火)午前9時から受付

市民の広場 催し&会員募集

催し

月彩会水彩画グループ展日 1月20日(月)〜26日(日)午前10時〜午後6時(初日正午から、最終日3時まで) 園文化会館たづくり11階 園無料 園桑原 ☎482-1242

深大寺写友会作品展「我が宇宙Ⅷ」日 1月21日(火)〜26日(日)午前10時〜午後6時(初日正午から、最終日5時まで) 園文化会館たづくり2階 園無料 園田中 ☎489-8996

第39回おとなも楽しむおはなし会日 1月24日(金)午後7時30分〜8時30分 園文化会館たづくり6階 園無料 園谷口 ☎441-1918

エメラルド会新春ダンスパーティー日 1月25日(土)午後1時15分〜4時 園文化会館たづくり1階 園1000円(茶葉代) 園金田 ☎080-3024-6291 ※プロ・学生リボン、デモ、ミキシング

ボーイスカウト調布第10回「餅つきをしてみませんか」日 1月26日(日)午前11時〜午後1時 園布多天神社境内 園無料 園

諸越 ☎070-6971-1282 ※対象: 年長以上(保護者同伴)。餅つき・ゲームコーナー・モンキーブリッジほか

揚名時太極拳初心者体験講習日 1月28日(火)午前10時〜11時30分 園教育会館2階 園無料 園大村 ☎488-3962

絵手紙とおしゃべりの会作品展日 1月29日(水)〜2月4日(火)午前9時〜午後9時(初日午後1時から、最終日正午まで) 園文化会館たづくり11階 園無料 園金子 ☎488-0873

身体の中からリフレッシュ・太極拳・気功初心者体験講習会日 1月31日(金)午後1時30分〜3時30分 園総合福祉センター2階 園1000円(資料・茶葉代) 園米丸 ☎486-5426 ※背筋伸ばし、意識で体を動かす。要事前予約

「22世紀の森づくり・神代」の植樹祭日 2月2日(日)午前10時〜午後0時30分 園都市森の丘(深大寺五差路西100m) 園無料 園孤嶋 ☎042-381-2112

シルクロードの十字路〜オアシスの国ウズベキスタンの現在〜日 2月3日(月)午後2時〜4時 園文化会館たづくり8階 園1000円(資料代、機材費。学生無料) 園山田 ☎488-0741 ※講師: T・マシフラホン

ステップひまわり初心者講習会日 2月3日(月)・10日(月)・17日(月)午後7時〜9時 園文化会館たづくり1階 園500円(資料代) 園原島 ☎485-7685 ※楽しい音楽に乗って体を動かしましょう

フォトグループ写・写 第18回写真展日 2月4日(火)〜10日(月)午前10時〜午後6時(初日正午から、最終日5時まで) 園文化会館たづくり2階 園無料 園小坂 ☎090-3248-1395

音声ガイド・字幕付き映画体験会日 2月5日(水)「わが母の記」、3月5日(水)「ハルとの旅」午後1時30分〜 園総合福祉センター 園無料 園石川 ☎482-6581

朝鮮民主主義人民共和国の今を考える〜現代美術の現状とその構造〜日 2月7日(金)午後6時30分〜9時 園文化会館たづくり 園500円(資料代) 園坂内 ☎080-5412-9386 ※講師: 畑山康幸

氏(元NHK勤務)

切り絵展「昔ばなし」日 2月10日(月)〜16日(日)午前9時〜午後6時(初日午後1時から、最終日3時まで) 園文化会館たづくり11階 園無料 園遠藤 ☎03-3309-1718

みんなで楽しく歌おうSing Happiness日 2月12日(水)、3月19日(水)午後2時〜(1時40分開場) 園文化会館たづくり9階 園1000円(資料代) 園山田 ☎090-1453-9112・園asbdax@yahoo.co.jp

講演会「在宅ケア、家での看取り、その人がその人らしく生きられる」と体験施術日 2月15日(土)午後1時〜3時 園市民プラザあくろす3階 園550円(茶葉代) 園鈴木 ☎484-8002 ※講師: 山崎章郎氏(ケアタウン小平クリニック院長)。FAX(電話番号必須)で要申込み

第2回調布朗読会日 3月30日(日)午前10時〜 園文化会館たづくり8階 園無料 園湯浅 ☎070-6974-8780 ※5分間朗読のほか、今回10分間朗読、紙芝居、絵本の部も行います(2月末まで出演者を募集。出演資格なし)

Table with 8 columns: サークル名, 活動日時, 活動場所, 入会金, 会費, 問合せ, 備考. Lists various clubs and their details.

結婚相談 マリエージュ 検索 お一人お一人丁寧にお世話致します 042-483-0365 (元教員 小川) 経済産業大臣認定個人情報保護団体 No.1002001

バラエティパーティー 開催日時 2月9日(日)14:00〜16:00 (少人数予約制) 参加費 男性3,000円 女性1,500円 (2月2日迄にご予約の女性は500円割引) 開催場所 調布駅南口徒歩4分 スイーツbuffet&ソフトドリンクをご用意しております。 Party真結 070-6631-9784

理想の住まい、必ず見つかります! 高齢者住まいの相談窓口 国土交通省サービス付き高齢者向け住宅整備事業 アルメリア深大寺南内 調布市深大寺南5-46-4 http://armeria.sra-chofu.co.jp ☎0120-505-380 笑顔と安心のシニアライフをお手伝い ご入居者様募集中心! 管理 株式会社 渋谷不動産エージェンツ

増改築 ミサワホームのリフォーム リフォーム ミサワホームインク多摩 アフタマーケット 西友 調布駅 調布駅北口 至新宿 調布市布田2-35-1 旧甲州街道沿い 調布駅北口徒歩3分 ☎0120-320-330 住まいのことならお気軽にご相談ください MISAWA ミサワホームインク多摩 調布営業所 営業時間 9:00〜18:00 (火・水曜日・祝日定休)

法律問題・登記でお困りなら、弁護士と司法書士の合同事務所 調和法律・法務事務所 弁護士 齋藤裕介 司法書士 根本幸一郎 (東京弁護士会所属) (東京司法書士会所属) ご相談は45分まで無料 ●相続・遺言 ●遺産分割 ●離婚 ●金銭トラブル ●刑事弁護 ●登記 ●成年後見 ●借金整理など 調布市小島町1丁目35番地4クレール小島ビル 3階 ☎042-440-3755 ※ご予約下さい

凡例 日⇒日時 程⇒日程 期⇒期間 時⇒時間 所⇒会場・場所 集⇒集合時間・場所 種⇒種目 対⇒対象 内⇒内容 講⇒講師 演⇒出演・演奏 定⇒定員 費⇒費用 保⇒保育 持⇒持ち物 締⇒締切り 申⇒申込み 他⇒その他 主⇒主催 共⇒共催 後⇒後援 問⇒問合せ 画⇒ホームページ E⇒Eメール



# 2月の休日診療当番医・相談案内

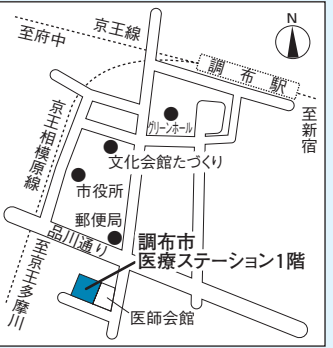


**診療時間**／午前9時～正午、午後1時～5時  
 ※医療機関は変更となることがあります。診療時間も含め、各医療機関に確認してからお出掛けください  
 健康推進課 ☎441-6100

| 日程      | 医療機関名<br>診療科目   | 所在地<br>電話   |
|---------|---|---|
| 2月2日(日) | 小田耳鼻咽喉科医院<br>(耳鼻咽)<br>調布北口クリニック小児科<br>(小)<br>なかやまクリニック<br>(内・消・循)<br>中北歯科診療所ゆげデンタルクリニック         | 下石原1-36-3<br>☎484-1433<br>布田1-29-2ビルディング川口3階<br>☎444-7614<br>国領町8-2-2コナ・ヴィレッジ調布国領219号<br>☎426-0557<br>深大寺東町2-23-5深大寺メディカルビル303<br>☎482-4177 |
| 9日(日)   | さいとうクリニック耳鼻咽喉科<br>(耳鼻咽・アレルギー)<br>コクティやまうち内科・神経内科<br>(内・神内・小)<br>木内クリニック<br>(消・内・外・肛)<br>中村歯科医院  | 国領町4-8-3亀乃子ビル4階<br>☎442-3387<br>国領町2-5-15コクティー2階<br>☎488-7651<br>西つつじヶ丘2-14-14<br>☎03-3307-7411<br>下石原1-38-2<br>☎482-6334                   |
| 11日(祝)  | 調布ヶ丘耳鼻咽喉科医院<br>(耳鼻咽)<br>ごとう・クリニック<br>(小・アレルギー)<br>榎本内科クリニック<br>(内・老年・神経内科)<br>なら歯科クリニック         | 調布ヶ丘2-27-9<br>☎480-6862<br>布田6-25-2<br>☎480-6750<br>飛田給2-12-9飛田給ハイム1階<br>☎444-0456<br>布田1-36-8真光書店ビル4F-C<br>☎482-1416                       |
| 16日(日)  | よこすかレディースクリニック<br>(産婦・内)<br>ぬきいごどもクリニック<br>(小・アレルギー)<br>仙川駅前いたがぎメンタルクリニック<br>(精・心内)<br>なのはな歯科医院 | 仙川町1-20-16ヴィバーチェ仙川2階<br>☎03-5315-5686<br>国領町4-8-1プラザパレット2階<br>☎440-0215<br>仙川町1-18-2<br>☎03-5315-5505<br>仙川町3-9-7エテルノ上原1階<br>☎03-5314-0841  |
| 23日(日)  | くまざわ整形外科クリニック<br>(整外・リハビリ)<br>安賀医院<br>(小・内)<br>山口内科クリニック<br>(内・消・循・アレルギー)<br>原歯科医院              | 下石原2-32-2さわや医療ビル1階<br>☎443-1175<br>佐須町3-10-7<br>☎482-1256<br>下石原2-32-2さわや医療ビル2階<br>☎440-1886<br>八雲台1-24-2<br>☎482-6333                      |

## 休日夜間急患診療所 ☎484-1455

土・日曜日、祝日、年末年始  
 午後8時～11時  
 (受付は10時45分まで)  
 調布市医療ステーション1階  
 (小島町3-68-10)  
 内科小児科系・外科系  
 ※日によって担当医師の専門分野が異なりますので、必ず電話連絡のうえお越しください



## 小児初期救急平日準夜間診療 ☎03-3488-2061

月～金曜日(祝日・病院が指定した日を除く)  
 午後7時～10時(受付は9時30分まで)  
 東京慈恵会医科大学付属第三病院内  
 狛江・調布小児初期救急平日準夜間診療室  
 小児科 ※必ず電話連絡のうえお越しください

## 市内救急病院

調布病院 下石原3-45-1 ☎484-2626  
 北多摩病院 調布ヶ丘4-1-1 ☎486-8111  
 ※当日の診療科目を事前に電話でご確認ください

## 救急医療機関案内(24時間)

|                         |  |
|-------------------------|--|
| 調布消防署                   | ☎486-0119  |
| 救急相談センター                | ☎#7119<br>※ダイヤル回線からは☎042-521-2323<br>(消防庁テレホンサービス)へ              |
| 消防庁テレホンサービス             | ☎042-521-2323  |
| 東京都医療機関<br>案内サービス「ひまわり」 | ☎03-5272-0303<br>携帯版 ☎<br>http://www.himawari.metro.tokyo.jp/kt/ |

## 調布市の世帯数と人口(平成26年1月1日現在)

|     | 世帯数     |         |         | 対前月増減数  |     |
|-----|---------|---------|---------|---------|-----|
|     | 日本人     | 外国人     | 総数      |         |     |
| 世帯数 | 108,901 | 1,709   | 110,610 | △78     |     |
| 人口  | 男       | 108,342 | 1,649   | 109,991 | △68 |
|     | 女       | 111,815 | 1,885   | 113,700 | △88 |
| 計   | 220,157 | 3,534   | 223,691 | △156    |     |

●固定資産税・都市計画税第4期の納期限は、2月28日金です お手元の納付書で、指定金融機関派出所(市役所2階)・神代出張所・取扱金融機関などでお納めください。なお、バーコード付きの納付書は全国のコンビニエンスストア及び携帯電話・スマートフォン・タブレット端末(モバイルレジ)でも納付できます。納付方法の詳細は納付書裏面をご覧ください。納付書がない方は、納税課へご連絡ください。 納税課(市役所3階) ☎481-7214～20

| 名称       | 内容                                   | 相談員           | 日程   | 時間など                          |
|----------|--------------------------------------|---------------|--|-------------------------------|
| 総合相談日    | 不動産取引、登記、税務、土地家屋調査測量に関する相談を同時に行います   | 有資格者          | 21日(金)   | 午後1時～4時<br>相談は先着順<br>※受付は3時まで |
| ※予約制     | 法律                                   | 弁護士           | 8日(土)  | 午前9時～午後1時<br>8人               |
|          | 相続等の書類作成                             | 行政書士          | 4日(火)・7日(金)・14日(金)<br>18日(火)・21日(金)・25日(火)<br>28日(金) | 午後1時～5時<br>16人<br>(7日(金)は8人)  |
|          | 心                                    | 専門相談員         | 6日(木)・13日(木)・20日(木)<br>27日(木)                        | 午後1時～4時<br>3人                 |
|          | 交通事故                                 | 専門相談員<br>/弁護士 | 5日(水)・12日(水)・19日(水)<br>26日(水)                        | 午後1時～4時<br>4人                 |
| 人権擁護の上   | 日常生活における人権侵害問題に関する相談                 | 人権擁護委員        | 2月の相談はありません  | 午後1時～4時<br>相談は先着順<br>※受付は3時まで |
| 市政・行政    | 市の仕事全般及び官公署などに対する意見、要望などに関する相談       | 行政相談委員        | 12日(水)   |                               |
| 家庭       | 夫婦・親子などの家庭生活の問題に関する相談                | 専門相談員         | 3日(月)・10日(月)・17日(月)<br>24日(月)                        |                               |
| 心配ごと     | 日常生活における心配ごと、悩みごとに関する相談              | 民生児童委員        | 6日(木)・13日(木)・20日(木)<br>27日(木)                        |                               |
| 不動産取引    | 土地・建物の売買、アパートの賃貸借契約などに関する相談          | 宅地建物取引主任者     | 7日(金)・14日(金)・21日(金)<br>28日(金)                        |                               |
| 登記       | 不動産の売買・贈与・相続、会社の設立・役員変更などの登記に関する相談   | 司法書士          | 7日(金)・21日(金)   |                               |
| 年金・社会保険  | 年金、高額療養費、雇用保険・解雇などの労働に関する相談          | 社会保険労務士       | 25日(火)   |                               |
| 税務       | 所得税、相続税、贈与税、事業税、市民税などに関する相談          | 税理士           | 21日(金)   |                               |
| 土地家屋調査測量 | 土地・建物の調査測量、表示登記などに関する相談              | 土地家屋調査士       | 21日(金)   |                               |
| マンション管理  | マンション管理(騒音、ペット、駐車場)、理事会、組合運営などに関する相談 | マンション管理士      | 13日(木)   |                               |

※法律相談、相続等の書類作成相談は、相談日の1週間前(祝日に当たる場合はその直前の開庁日。土曜日の法律相談は1週間前の金曜日)の午前9時から予約受付開始。心の相談、交通事故相談は、随時予約(各相談とも先着順)  
 市民相談課(市役所2階) 予約・問合せ/市民相談課 ☎481-7032 ◎相談は全て無料です

市政に対するご意見やアイデアをお寄せください  
 E-mail:001@city.chofu.tokyo.jp ☎441-1199

## 創業・経営・職業相談

- 創業・経営相談(予約制)  
 月～土曜日(第3月曜日、祝日を除く)午前9時～午後5時※水・金曜日は8時まで  
 調布産業振興センター(市民プラザあくろす3階) ☎443-1217
- 職業相談・職業紹介  
 月～金曜日(祝日を除く)午前9時～午後5時  
 調布ハローワーク中 調布国領しごと情報広場 ☎480-8103
- ちょうふ若者サポートステーション就労相談(予約制)  
 月・火曜日、木～土曜日(祝日を除く)午前10時～午後6時 15～39歳 調布ちょうふ若者サポートステーション(市民プラザあくろす3階) ☎444-7975

## 子育て相談

- すこやか相談コーナー(子ども・家庭総合相談)  
 月～土曜日(祝日を除く)午前9時～午後5時  
 専用 ☎481-7731 (匿名可)  
 ※土・日曜日、祝日の面談あり(要予約)  
 調布子ども家庭支援センターすこやか
- ひとり親相談  
 月～金曜日(祝日を除く)午前9時～午後5時  
 専用 ☎481-7095 調布子ども家庭課(市役所3階)
- 育児相談  
 調布私立オリンピア保育園 ☎0120-820-323  
 月～金曜日(祝日を除く)午前9時～午後5時  
 調布各公立保育園  
 月～金曜日(祝日を除く)午後1時～4時  
 調布各公立保育園または子ども政策課 ☎481-7132
- 子育てひろば(子育て相談)  
 月～金曜日(祝日を除く)午前9時～午後5時  
 調布各児童館 調布各児童館または児童青少年課 ☎481-7536
- 子どもの発達に関する相談(予約制)  
 月～金曜日(祝日を除く)午前10時～午後4時  
 調布子ども発達センター 専用 ☎486-3200

## 子ども虐待相談(気付いたら・疑ったら)

- すこやか虐待防止ホットライン ☎0120-087-358  
 月～土曜日(祝日を除く)午前9時～午後5時(第3土曜日とその翌日を除く)
- 多摩児童相談所 ☎042-372-5600  
 月～金曜日(祝日を除く)午前9時～午後5時
- 東京都児童相談センター ☎03-5937-2330(夜間・休日緊急連絡先)

## 教育相談(お子さんの発達・性格・進路・いじめなど)

- 来所相談 ☎481-7633
- 電話・ファックス相談(匿名可) ☎481-7777 ☎499-1616
- 就学相談 ☎481-7634(心身に障害のあるお子さんの就学・転学・通級指導学級入級相談)  
 月～金曜日(祝日を除く)午前9時～午後6時  
 調布教育相談所(教育会館6階) ☎481-7633
- 東京都いじめ相談ホットライン ☎03-5331-8288(24時間)

## オンブズマン相談室をご利用ください

市政に関する苦情など、気軽にご相談ください。オンブズマンが中立的な立場で簡易・迅速に対応します。  
 月第1～4水曜日(祝日を除く)午後1時～5時  
 調布オンブズマン相談室(市役所2階) ☎481-7418

## 税務相談(予約制)

月木曜日(祝日を除く)午前10時～午後4時  
 調布東京税理士会武蔵府中支部  
 (小島町1-34-1エクレール調布3階) ☎488-5550

## 消費生活相談(契約トラブル、生活知識など)

月～金曜日(祝日を除く)午前9時～午後4時30分  
 調布消費生活相談室(市役所8階) 専用 ☎481-7034

## 男女共同参画推進センター相談室(予約制)

- 女性の生きかた相談  
 月第1月曜日午後3時～7時、第1～4木曜日、第2・4金曜日午前10時～午後4時(第3木曜日は5時まで)
- 女性のための法律相談  
 月第1・3火曜日午前10時～午後0時15分  
 第4火曜日午後4時～7時
- 女性のヘルスケア相談(思春期～更年期)  
 月第4水曜日午後2時～5時
- 女性のための仕事&生活サポート相談  
 月第4月曜日午前10時～午後4時  
 調布相談日は祝日を除きます  
 調布男女共同参画推進センター(市民プラザあくろす3階)  
 ☎443-1213 1歳以上就学前(予約制)

## 配偶者暴力相談支援センター(電話相談)

○東京ウィメンズプラザ ☎03-5467-2455  
 月毎日午前9時～午後9時

## 福祉・高齢者相談

- 地域包括支援センター高齢者保健福祉相談  
 月～金曜日(祝日を除く)午前9時～午後6時  
 (緊急電話相談は24時間体制)  
 ※土・日曜日、祝日は各センターにより異なります  
 調布地域包括支援センター
- |                      |                  |
|----------------------|------------------|
| はなみずき ☎441-5763      | ちょうふの里 ☎441-6655 |
| せいじゅ ☎483-1358       | ちょうふ花園 ☎484-2285 |
| 調布八雲苑 ☎484-8011      | 至誠しほさき ☎488-1300 |
| ときわぎ園 ☎050-5540-0860 | ゆうあい ☎481-4973   |
| つつじヶ丘 ☎03-5315-5400  | 仙川 ☎03-5314-0030 |

- 高齢者福祉相談  
 月～金曜日(祝日を除く)午前9時～午後5時  
 調布高齢者支援室(市役所2階) ☎481-7150

## ふれあい福祉ダイヤル(なんでも相談)

調布市社会福祉協議会 専用 ☎481-5111  
 月～金曜日(祝日を除く)午後1時～4時