

市報 ちよふちよふ

発行：調布市（毎月5日・20日発行） ■所在地：〒182-8511 東京都調布市小島町2-35-1
編集：行政経営部広報課 ■調布市ホームページ <http://www.city.chofu.tokyo.jp/>

☎042-481-7111

CONTENTS (主な内容)

- ごみダイエツ通信(80).....2
- 下布田6号墳を市の史跡に指定2
- パブリック・コメント手続2
- 平成26年度 調布市総合水防訓練3
- 民生委員・児童委員6
- 児童に関する手当・医療費助成制度7
- 調布ジュニア映画塾 第5期生募集8
- 男女共同参画推進フォーラムしえいくはんず2014...12

「市報ちよふちよふ」は市内全戸に配布しています

調布FMはインターネットでも聴けます

第23回 Chofu tourism festival

問合せ／調布市観光協会 ☎481-7184(産業振興課)

調布観光フェスティバル

～調布のおいしいもの・楽しいものが大集合！！～

毎年恒例の調布観光フェスティバルを開催します。調布の観光振興を目的に市内のおいしいものや特産品の販売、迫力のあるステージなど、地域に密着したイベントです。また、調布にゆかりのあるゆるキャラも大集合します。ご家族や友達と一緒に、もちろんお一人でも歓迎。皆さんのお越しをお待ちしています。



前回の様子（市役所前庭）

5月17日(土)・18日(日) 午前10時～午後5時 調布駅南口広場

調布ぬくもりタウン

市内のおいしいもの・特産品のお店が30店舗以上出店します。調布の新しい味を発見してみませんか。



出店団体／亀乃子本舗、ホッピーピバレッジ(株)、角川大映スタジオ、(有)アクセスワールド企画、だるチャンプロデュース、あずきや安堂、鳥清、cafeAiR、夢うさぎほか

ニコリ・ステージ

10以上の様々なジャンルの団体がプロレスやダンス、歌などでステージを盛り上げます。



出演団体／チャチャチータス、盆踊り藤田太鼓、リクシルディアーズ、RUSH、ランドセルズwithハーモニーキッズ、プロレスリングシークレットベース、調布FM公開収録ほか

競え!!ゆるキャラ®調布五種

2020年東京オリンピック・パラリンピック開催が決定し、調布では「近代五種」競技などが行われます。それにちなみ、ゆるキャラ®による熱き戦いを五種競技で行います。



出演キャラ／柴崎さき、ゆりーと、ハーモニー君、だるチャン、ディアークン、パルコアラ、きゅんた、ざっくろ、けい太くん、たまらんにゃ〜ほか

わんぱくランド

子どもが夢中になる遊びや大人も楽しめる多様な芸がいっぱいです。



内容／ふわふわドーム、スーパーボールすくい、猿まわし、大道芸

第4回「ザ・調布スタイル」コンテスト

市内のお店が、調布を感じる商品を出品し、皆さんの投票によってグランプリを決めます。歴代グランプリの受賞店も勢ぞろいします。



歴代グランプリ受賞店／コンチエルト、ラスター食糧、しごと場大好き

都市間交流コーナー

姉妹都市長野県木島平村をはじめ、調布市と交流のある都市の特産品を販売します。



出店団体／木島平村、神津島、三宅島、伊豆大島、東北

手をつなぐ樹 237



後悔先に...

新年度に入って、外部のある会議に出席した。すると、構成員である委員の顔ぶれがかなり変わっていたので、まずはご挨拶させていただく。メンバーが変わることについてはあらかじめ説明を受けていたものの、改めて新メンバーにお会いして、それぞれのほうがどのような人となりで、会議の議論が今後どのように変化していくのだろうか、と漠然とした思いを抱く。

それとともに、以前の委員の方たちとはかなり長い間一緒にさせていただき、そのうちの何人かとは会議の場以外でもご交誼いただいていたので、もう頻繁にお会いすることが無くなるかと思うとやはり一抹の寂しさを禁じ得なかった。

そんなことを思いながら周囲を見渡す時、委員だけではなく会議の運営に多大なる貢献をいただいていた事務局の職員も相入れ替わっていることに初めて気付く。そうか、そこまでは旧年度中には分からなかった。ただ、あれだけお世話になったのだから、異動が分かっていれば皆さんにご挨拶しておきたかったと少し後悔する。社会生活も40年近くになるのだからもう少し気をつけておけば良かった、と、わが身の迂闊さに恥じる。一期一会と月並みな表現だけでまとめる気は無いが、年度の切り替え時期はいつもそこはかとなくもの悲しい。

調布市長
長友貴樹

ノー上着・ノーネクタイ運動

市では省資源・省エネルギーの推進を図る観点から、ノー上着・ノーネクタイ運動を実施しています。
今年度は10月15日(水)まで実施します。皆さんのご理解をお願いします。

問合せ 人事課 ☎481-7355・6



ちょうふ若者サポートステーション(サポステ)

若年無業者、中・高・大卒進路未決定者、高校中退者、未就労の方や仕事が長続きしない方など、働くことに悩みを抱えている若者の就労や自立に向けた支援を行っています。

◆支援メニュー 働くことへの不安や悩みに対応した様々なプログラムを用意しています。全て無料で利用できます。まずはお電話で予約のうえご来所ください。支援メニューは下表の通りです。

支援メニュー	内 容	
個別相談	キャリア・コンサルタントをはじめとした専門性を持つスタッフと話し合い不安や悩みを解消	
講座・セミナー	パソコン講座	Word・Excel・Powerpointの基本スキルを短期間で学ぶ
	就職に役立つ面接対策講座	採用面接で面接官が注目しているポイントや質問の意図を解説
	ホンキの就職セミナー	内定を獲得するために必要な自己PR力・面接力・行動力を身に付ける
	社会人講座	働く前に知っておくとよい仕事のマナーの基礎知識を学ぶ
	コミュニケーション講座	働くために必要なコミュニケーションのコツを身に付ける

◆サポステの実績 平成25年7月の開所から平成26年3月末までの9か月間で、336人の若者に利用登録いただきました。また、サポステの利用を経て就職・職業訓練などの進路が決定した方は93人となっています。

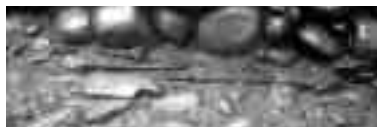
働くことに不安を感じたら、まずはお気軽にお電話ください。

問合せ 厚生労働省認定事業 ちょうふ若者サポートステーション(運営団体：NPO法人育て上げネット) 〒182-0022国領町2-5-15コクティ-3階産業振興センター内 ☎444-7975 (水・日曜日、祝日、年末年始、施設休館日を除く午前10時～午後6時) (産業振興課)

下布田6号墳(狐塚古墳)を市の史跡に指定

教育委員会では、3月14日に次の文化財を市の史跡及び有形文化財に指定しました。

【下布田6号墳(狐塚古墳)及び出土品】下布田6号墳は、5世紀前半から7世紀前半にかけて造営された下布田古墳群のうち最終段階に築造された円墳です。墳丘径約44m、周溝を含めると径約60.5mで、終末期古墳としては多摩川流域で最大級の規模を誇ります。墳丘中央にある横穴式石室は、切石と河原石を併用した種類の少ない特異な構造で、石室内からは鉄製大刀、小刀、鏢、鉄鏃などの副葬品が出土しました。



出土した副葬品

墳丘や石室の規模、石室構造、副葬品の内容などから、下布田6号墳の被葬者は、周辺地域の有力首長層であったと考えられます。

市域の古代史を明らかにするうえでも、また南関東における古墳時代終末の様相を理解するうえでも、貴重な遺構です。

員数/古墳1基、出土品13点 種別/史跡・有形文化財(考古資料)

所在/布田6-53-1~4 年代/7世紀前半

問合せ 郷土博物館 ☎481-7656

パブリック・コメント手続 ~皆さんのご意見を お寄せください~



調布市都市計画マスタープラン(案)

市では、マスタープランに掲げた将来都市像の実現に向けて、都市計画や街づくりを進めてきましたが、策定後15年余りが経過し、社会経済情勢の変化などを踏まえ、都市計画マスタープラン改定に向けて取り組んでいます。

このたび、市の都市計画マスタープランの改定(案)がまとまりましたので、説明会を行うとともに、皆さんのご意見を募集します。

案件名/調布市都市計画マスタープラン(案)

受付期間/5月21日(水)~6月19日(木)

※詳細は、市報5月20日号に掲載予定

【説明会】5月22日(水)午後7時~

麗文化会館たづくり8階映像シアター

◎第13回 都市計画マスタープランを考える市民サロン

5月16日(金)午後7時~

麗教育会館2階201・202会議室

因調布市都市計画マスタープラン(案)についての説明 送車での来場はご遠慮ください

問合せ 都市計画課 ☎481-7453

「都市計画区域の整備、開発及び保全の方針」(東京都決定)の原案への公述申出と公聴会

対象計画案/都市計画区域の整備、開発及び保全の方針

対象区域/東京都の各都市計画区域

計画案の縦覧・申出書の配布場所/東京都都市整備局都市計画課、調布市都市計画課

縦覧期間/5月16日(金)~30日(金)

公述の申出/区域内に在住または計画案に利害関係のある方は、公述ができます(1人10分以内)。公述申出書を5月16日(金)~30日(金)(必着)に〒163-8001新宿区西新宿2-8-1東京都都市整備局都市計画課へ

※申出多数の場合は意見要旨などを考慮し選定

【公聴会】

5月25日(水)午後1時~文化会館たづくり12階大会議場、27日(金)午後7時~東京都庁都民ホール

同日先着100人程度(会場により異なる)

※縦覧期間中、東京都でも意見募集を実施。

詳細は東京都ををご覧ください

問合せ 東京都都市整備局都市計画課 ☎03-5388-3225(都市計画課)

空間放射線量の測定結果

下表の市内公共施設を定点として、毎月1回各地点の空間放射線量を測定しています。

最新の測定結果は以下の通りです。

過去の測定結果は、市のをご覧ください。

(単位: μSv/時間)

定点測定場所	測定日	測定値(地表からの高さ)		
		5cm	50cm	100cm
上布田保育園(園庭)	4月21日	0.042	0.044	0.042
東部保育園(園庭)	21日	0.054	0.054	0.052
上石原保育園(園庭)	21日	0.069	0.068	0.061
市立第一小学校(校庭)	16日	0.057	0.061	0.057
市立北ノ台小学校(校庭)	16日	0.054	0.050	0.053
市立緑ヶ丘小学校(校庭)	14日	0.040	0.040	0.039
調布ヶ丘児童館(館庭)	14日	0.038	0.039	0.041
染地児童館(館庭)	14日	0.049	0.053	0.056
上布田公園(公園内)	15日	0.059	0.063	0.081
八雲台公園(公園内)	15日	0.060	0.054	0.047

※1 Sv/時間(シーベルト毎時)...

放射線が人体へ与える影響の強さを1時間当たりで表すもの

※2 1 μSv(1マイクロシーベルト)...

1シーベルトの100万分の1(0.000001)

問合せ 環境政策課 ☎481-7087

ごみダイエット通信 80

調布市はリサイクル率全国第4位

市内で排出されたごみのほぼ半分がリサイクル

大切です。野菜の皮をきんぴら風についたり、大根の葉っぱをみそ汁の具にするなど、使える部分は、できる限り使うことで、生ごみを少なくすることができま

さらに、コーヒーやお茶がらなどの生ごみは土に混ぜ、たい肥として活用することができま

す。市で募集をしている「我が家のごみ減量アイデア」では、生ごみをたい肥化し、その土を

使っておいしい野菜などを育てるなど、楽しみながらごみ減量に取り組めるアイデアが多く寄せられています。

生ごみは、捨てる前に水切りネットに入れて「ぎゅっ」とひと絞りで、ごみ減量に大きな効果があります。一人一人の小さな取組が大きなごみ減量につながります。

今後も一層のごみ減量とリサイクルの推進にご理解・ご協力をお願いします。

環境省から発表された「一般廃棄物処理事業実態調査(平成24年度版)」で、人口10万人以上50万人未満の240市で、調布市はリサイクル率第4位に輝きました。

平成24年度のリサイクル率は44%となり、市内で排出されたごみの約半分がリサイクルされたことになりました。

紙類などを燃やせるごみとして出すのではなく、資源ごみとして分別するなど「分ければ資源」を実践している市民・事業者の皆さんの高い意識と、日頃の実践行動のおかげです。深く感謝申し上げます。

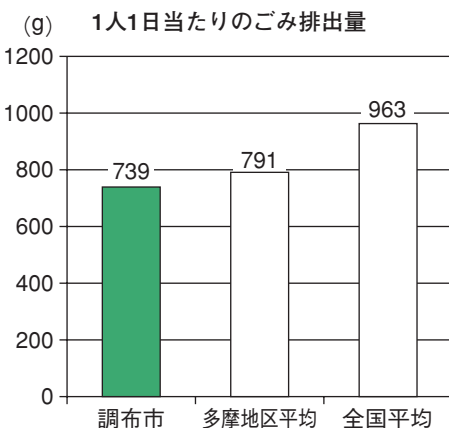
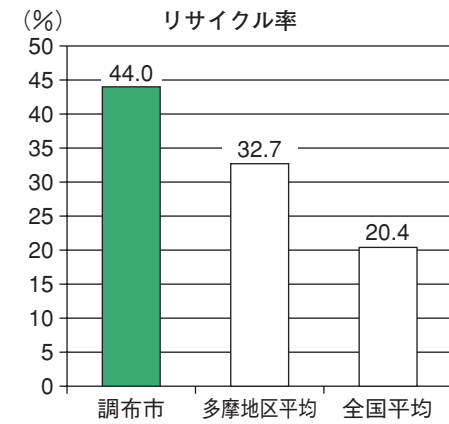
また、1人当たりのごみの少な(1日当たりのごみ排出量)では、初めて全国ベスト10入り(第9位)した平成21年度以来の全国第9位となりました。今後も引き続きごみ減量の取組にご協力をお願いします。



ごみ減量のために大切なことは、ごみとなるものを家庭に持ち込まないことです。

家庭から出るごみのうち、一番多く排出されるのは、生ごみに、食材に無駄のない料理を作ることが

また、料理をするときには、適量を心掛けましょう。多く作りすぎると、結果的に捨ててしまうこともあります。さらに、食材に無駄のない料理を作ることが



調布市食育講演会

いざという時のために ～災害発生時の食の備え～ (防災科学実験あり)

実験を通して災害が発生する仕組みを学び、発災直後から日常生活に戻るまでの「食の備え」について、今からできることを一緒に考えてみませんか。

日6月8日(日)午後1時～3時30分 調布文化会館たづくり12階大会議場 小学生以上の方(講演内容は小学校高学年以上を想定)
調布鈴木真一氏、納口恭明氏(独法)防災科学技術研究所職員)、奥田和子氏(日本災害食学会顧問、甲南女子大学名誉教授)
申込み順200人 無料 1歳以上就学前申込み順15人
日5月8日(木)午前9時から電話で健康推進課へ
☎手話通訳あり(FAXでの申込み可。FAXの場合は、住所・氏名・年齢・性別・FAX番号を明記)
問合せ 健康推進課☎441-6100・☎441-6101

お知らせ

市民課・保険年金課・納税課 の5月の休日窓口 (第2土曜日・第4日曜日)

日5月10日(土)・25日(日) 午前9時～午後1時 調布市民課(市役所2階) ☎48170415、保険年金課(市役所2階) ☎4817052、納税課(市役所3階) ☎48172145・20

国民健康保険税の夜間収納窓口

夜間窓口/午後7時30分まで
日5月8日(木)・15日(木)・20日(火)・27日(火) 国民健康保険の加入・喪失手続きはできません
調布国民健康保険(市役所2階) ☎4817055・6

固定資産税・都市計画税第1期の納期限は、6月2日(月)

お手元の納付書で、指定金融機関派出所(市役所2階)・神代出張所・取扱金融機関などでお納めください。なお、バーコード付きの納付書は全国のコンビニエンスストア及び携帯電話・スマートフォン・タブレット端末

(モバイルレジ)でも納付できます。納付方法の詳細は納付書裏面をご覧ください。納付書がない方は、納税課へご連絡ください。納税課(市役所3階) ☎48172145・20

国民健康保険税納付推進員(嘱託員)募集

業務内容/国保税の徴収事務に関する各種調査、窓口業務、納税者への連絡など
勤務形態/月16日・午前9時～午後5時 雇用期間/6月11日(水)～平成27年3月31日(火)
応募条件/次の全てに該当する方
●国保税の制度や納付推進に理解と熱意があり、積極的に業務を遂行できる方
●パソコンの基本操作ができる方
●心身とも健康な方
勤務場所/保険年金課(市役所2階) 時給/1350円
休暇/年次有給休暇など各種休暇制度あり
社会保険など/健康保険、厚生年金保険、雇用保険加入 募集人数/1人
履歴書に志望理由、パソコンの使用頻度や操作レベルについての自己評価を必ず記入し、「国

いやしとふれあいの旅事業

市民限定バスツアー(1泊2日)

木島平で田植え体験・お田植え祭り

～早乙女姿で田植え体験しませんか～

日6月7日(土)・8日(日) 午前7時(仙川駅改札口前)、午前7時20分(調布駅北口西友裏駐輪場前)
行程/〈1日目〉調布出発(7時30分)→木島平ニコニコファーム(昼食/田舎料理バイキング・散策)→内山手すき和紙体験の家(見学・買物)→龍興寺清水湧水の池(見学)→木島平(ホテルシェーナ)泊※夕食後ホテルまたは星空観賞、ホテルで新鮮なアスパラとワイン・日本酒の集い
〈2日目〉お田植え祭り・馬曲温泉(入浴)→調布到着(午後6時予定)
費大人2万円、小人1万7500円
(料金は、姉妹都市宿泊費助成制度を利用した後の金額です。助成の手続きは京王観光(株)で行います)※1部屋の人数により追加料金あり 日5月23日(金)※定員になり次第、締切の場合あり。早乙女の衣装は先着女性20人限定 最少催行人数/30人
調布旅行契約成立後、旅行を取り消す場合は、取消料金をいただくことがあります
調布京王観光(株)調布駅前営業所 ☎481-1616・つつじヶ丘駅前営業所 ☎489-5911・トラベルプラザ仙川 ☎03-5314-3338 (協働推進課)



保税の納付推進について」の作文(800～1200字程度A4判、横30字・縦40字)を添えて、5月16日(金)必着までに保険年金課へ郵送または本人が持参(持参の場合、土・日曜日を除く)選考/書類選考後、面接(5月29日(木)を予定)
調布市普通救命講習会(AED講習)
AEDは突然に心停止した方の蘇生を図る機器です。そうした事態の対処の仕方やAEDの操作実技を中心に、基本的な応急手当を学びます。受講後、救命技能認定証(東京消防庁消防総監発行)が送付されます。
日6月21日(土)・22日(日)※いずれか1日 午前9時～午後1時
調布健康活動ひろば2階健康活動室A・B 市内在住・在勤・在学の高校生以上の方 調布東京救急協会指導員、調布消防署員 日各日40人(多数抽選) 費1400円(テキスト代。当日持参)

調布市普通救命講習会(AED講習)

調布市では、ごみ減量及び再利用の促進などについて、検討・協議する審議会を設置しています。このたびは委員任期満了に伴い、次期審議会委員を募集します。無作為で抽出した100人の方に委員就任承諾依頼書を郵送しますので、委員に就任していただく方は、承諾書の返送をお願いします。
日5月7日(水) 市内在住の18歳以上(平成26年3月31日現在)の方100人を、住民基本台帳から無作為に抽出 日2人(多数抽選) 詳細は、委員就任承諾依頼書をご覧ください
調布ごみ対策課 ☎4817812

調布市廃棄物減量及び再利用促進審議会市民委員募集

市では、ごみ減量及び再利用の促進などについて、検討・協議する審議会を設置しています。このたびは委員任期満了に伴い、次期審議会委員を募集します。無作為で抽出した100人の方に委員就任承諾依頼書を郵送しますので、委員に就任していただく方は、承諾書の返送をお願いします。
日5月7日(水) 市内在住の18歳以上(平成26年3月31日現在)の方100人を、住民基本台帳から無作為に抽出 日2人(多数抽選) 詳細は、委員就任承諾依頼書をご覧ください
調布ごみ対策課 ☎4817812

調布市普通救命講習会(AED講習)

AEDは突然に心停止した方の蘇生を図る機器です。そうした事態の対処の仕方やAEDの操作実技を中心に、基本的な応急手当を学びます。受講後、救命技能認定証(東京消防庁消防総監発行)が送付されます。
日6月21日(土)・22日(日)※いずれか1日 午前9時～午後1時
調布健康活動ひろば2階健康活動室A・B 市内在住・在勤・在学の高校生以上の方 調布東京救急協会指導員、調布消防署員 日各日40人(多数抽選) 費1400円(テキスト代。当日持参)

調布市普通救命講習会(AED講習)

AEDは突然に心停止した方の蘇生を図る機器です。そうした事態の対処の仕方やAEDの操作実技を中心に、基本的な応急手当を学びます。受講後、救命技能認定証(東京消防庁消防総監発行)が送付されます。
日6月21日(土)・22日(日)※いずれか1日 午前9時～午後1時
調布健康活動ひろば2階健康活動室A・B 市内在住・在勤・在学の高校生以上の方 調布東京救急協会指導員、調布消防署員 日各日40人(多数抽選) 費1400円(テキスト代。当日持参)

調布市普通救命講習会(AED講習)

AEDは突然に心停止した方の蘇生を図る機器です。そうした事態の対処の仕方やAEDの操作実技を中心に、基本的な応急手当を学びます。受講後、救命技能認定証(東京消防庁消防総監発行)が送付されます。
日6月21日(土)・22日(日)※いずれか1日 午前9時～午後1時
調布健康活動ひろば2階健康活動室A・B 市内在住・在勤・在学の高校生以上の方 調布東京救急協会指導員、調布消防署員 日各日40人(多数抽選) 費1400円(テキスト代。当日持参)

調布市普通救命講習会(AED講習)

AEDは突然に心停止した方の蘇生を図る機器です。そうした事態の対処の仕方やAEDの操作実技を中心に、基本的な応急手当を学びます。受講後、救命技能認定証(東京消防庁消防総監発行)が送付されます。
日6月21日(土)・22日(日)※いずれか1日 午前9時～午後1時
調布健康活動ひろば2階健康活動室A・B 市内在住・在勤・在学の高校生以上の方 調布東京救急協会指導員、調布消防署員 日各日40人(多数抽選) 費1400円(テキスト代。当日持参)

国民年金保険料の納付案内について事業者者に民間委託

日本年金機構では、国民年金保険料の収納業務の一部を民間事業者者に委託しており、(株)オリエンコーポレーション(☎0120-217336)が調布市を担当しています。訪問の際は、日本年金機構理事長が発行した顔写真入りの身分証明書を必ず携帯・提示しますのでご確認ください。事業者からの案内内容や納付に関する場合は、年金事務所へお問い合わせください。
調布日本年金機構府中年金事務所 ☎0423611011(保険年金課) ☎0423611011(保険年金課) マ子ども基金として リトミックサークル たんばりん様 9000円 (管財課)

傍聴案内

ふじみ衛生組合 第2回組合議会定例会

日5月22日(木)午前10時
所クリーンプラザふじみ3階大会議室(深大寺東町7-50-30)
定当日先着10人
調布ふじみ衛生組合 ☎4825497

官公所だより

都立調布特別支援学校 学校公開

日5月27日(火)午前9時5分～午後0時15分 授業公開、全体説明会 園上履き
靴入れ袋
甲当日直接会場へ
他車での来校はご遠慮ください 調布都立調布特別支援学校(調布ヶ丘1-1-2) ☎4877221

SNSを利用したアポイントメントセールスに注意

生活ひでちメモ SNSを通じて、同じ年代の女性から「趣味が同じだね、友達になろう」とメッセージが届いた。優しい感じだったので友達になりたいと思い、数回メッセージをやり取りして親しくなつた。一緒に食事に行こうと誘われ、2人でファミレスで食事をしていて、肩を触られ「肩が凝っているから私の働いている店で無料でマッサージしてあげるよ」と言われて、近くにあるサロンに連れて行かれた。個室に案内され、オイルマッサージをしながらマッサージの効果を確認され、20回コースの契約をしよう勧められた。契約はしないかと伝えてもしつこく勧められ、「お金がなければ消費者金

6月のフリーマーケット出店者募集

日6月14日(土)・15日(日) 午前10時～午後3時 調布駅前南口広場
資格/市内在住・在勤で物品販売を生業としない18歳以上の方
日各日80人(多数抽選)
日1200円(やむを得ず車で荷物の積み降ろしをする場合は1600円)
日メール(携帯メール受付不可)または往復はがき往復裏面に希望日、住所、氏名(ふりがな)、電話番号、在勤者は勤務先名及び電話番号を明記し、5月15日(木)(消印有効)までに choufujirituouendan@luck.ocn.ne.jpまたは〒182-0024布田1-43-2-N-203 NPO法人ちょうふ自立応援団フリーマーケット担当へ
日返信はがきには何も記入せずお申込みください(応募は1世帯1人のみ)。キャンセル料1200円(当選後キャンセルの場合)。雨天中止の確認(当日午前8時発表)は下記へ(NPO法人ちょうふ自立応援団にも当日掲載)※次回は7月開催。詳細は市報6月5日号参照
運営・問合せ NPO法人ちょうふ自立応援団フリーマーケット担当 ☎489-3160 (文化振興課)



融で借りればよい」と言われた。仕方なく借金をして契約した。トラブルにあわないために
◆販売目的を隠して飲食店や営業所に呼び出し、商品やサービスを契約させる手口をアポイントメントセールスといいますが、SNSを利用したアポイントメントセールスのトラブルは20歳代の若者を中心に増えているので注意しましょう。
◆SNSで親しくなつた友達と会うことは慎重にしましょう。友達であっても契約などの話をもちかけられたらアポイントメントセールスを疑い、要らないものはつぎりと断りましょう。
◆アポイントメントセールスによって契約した場合は、契約書を受け取ってから8日間はクーリング・オフが可能です。
◆不安や疑問があれば早めに消費生活相談室に相談しましょう。
日月々金曜日午前9時～午後5時(受付は4時30分まで。祝日を除く)に消費生活相談室 ☎4817034へ

生活ひでちメモ SNSで知り合った友達から、高額な商品やサービスを買わされたというトラブルが増えていきます。SNSとはソーシャル・ネットワーク・サービスの略称で、インターネット上の会員制交流サイトのことです。パソコンやスマートフォンの普及で利用者が増加しました。
事例 SNSを通じて、同じ年代の女性から「趣味が同じだね、友達になろう」とメッセージが届いた。優しい感じだったので友達になりたいと思い、数回メッセージをやり取りして親しくなつた。一緒に食事に行こうと誘われ、2人でファミレスで食事をしていて、肩を触られ「肩が凝っているから私の働いている店で無料でマッサージしてあげるよ」と言われて、近くにあるサロンに連れて行かれた。個室に案内され、オイルマッサージをしながらマッサージの効果を確認され、20回コースの契約をしよう勧められた。契約はしないかと伝えてもしつこく勧められ、「お金がなければ消費者金

福祉

敬老金の事業内容の変更

今年度から、対象者と贈呈金額を変更します。見直しによって生じた財源は、高齢者福祉施策の充実のために活用させていただきますので、ご理解とご協力をお願いします。

金額／80・85・90歳の方⇒5000円。100歳の方⇒1万円(従来通り、9月に民生児童委員が訪問し、贈呈します)

高齢者支援室 ☎4817149

5月は「赤十字運動月間」

期間中は、赤十字思想の普及や活動紹介などに広く努めるとともに、活動資金のご協力をお願いしています。

温かいご支援をお願いします。

詳細は日本赤十字社東京都支部 ☎をご覧ください。

福祉総務課 ☎4817102

介護予防健診「介護予防のための問診票」の送付

今年度中に65歳以上の偶数年齢に達する方で、要支援・要介護認定を受けていない方

☎300円 食料や飲み物

☎3770 (高齢者支援室)

5月31日は世界禁煙デー

世界禁煙デーはWHO(世界保健機関)が定めた禁煙を推進する日です。

【タバコの3大有害物質】①ニコチン②タール③一酸化炭素です。ニコチンは依存性を引き起こし、血管を収縮させて血液の流れを悪くします。タールは発がん性物質を含みます。一酸化炭素は動脈硬化や狭心症、心筋梗塞、脳梗塞などの引き金になります。

【主流煙と副流煙】タバコの煙には、200種類以上の有害物質が含まれています。喫煙者本人が吸い込む主流煙と周囲の人が吸い込む副流煙があります。副流煙はフィルターを通さないため、主流煙に比べ有害物質が何倍も多く含まれ、心身に与える影響が大きいと言われています。妊娠している方や子どもの前では絶対に喫煙しないようにしましょう。なお、換気扇の下などの分煙は、あまり効果がありません。

【タバコをやめたい方は】禁煙がうまくいかない理由は「ニコチン依存症」という病気の場合があります。禁煙外来など専門医療機関の先生と相談してみたいか、都内の禁煙外来は、NPO法人日本禁煙学会の ☎などで確認できます。

問合せ 健康推進課 ☎441-6100

発送時期／誕生日が4～7月の方は5月、8～11月の方は8月、12～3月の方は12月

介護教室「介護予防体操でリフレッシュ」

☎・園 ☎5月16日(金)・こころデイサービス nagomi ② 23日(金)・認知症予防体操ふまねと・リハビリフィット トネスゆずり

☎午後2時～4時

☎テーマに関心のある方

☎各申込み順20人 費無料

☎5月13日(火)までに地域包括支援センターせいじゅ(上石原3-54-2) ☎4831358・☎4831369へ



健康づくり事業 「いきいき将棋同好会」

☎第1・3火曜日 ☎午前11時～午後1時45分②午後1時～5時※②は5月12日(月)から開始

☎①公衆浴場「神代湯」(菊野台1-13-1) ②カットサロンたけし(仙川町1-12-1)

☎市内在住の65歳以上で、自力で実施場所へ通える方 ④初級・中級者向け将棋同好会(初心者は応相談) ⑤申込み順12人

☎300円 食料や飲み物

☎☎調布市将棋連盟・友沢 ☎4823770 (高齢者支援室)

認知症に関する医師個別相談

☎5月22日(木)午前 ☎こころの健康支援センター ☎認知症と思われる症状はあるもの、まだ医療にかかっていない方(本人も可) ⑤申込み順2人

☎無料 ⑥現在服用している薬の内容が分かるもの

☎他診断は行いません

☎☎電話で高齢者支援室 ☎4817150へ

調布市知的障害者援護施設 なごみ臨時職員募集

☎申込み順12人(初めての方便先) 費無料

☎☎5月7日(水)～15日(木)に電話で高齢者支援室 ☎4817150へ

☎【介護予防事業】はつらつ転倒予防(6月から実施分)(全14回)

☎6月25日～10月8日の毎週水曜日 ☎午前10時～11時30分

☎☎総合福祉センター

☎☎市内在住の65歳以上で運動経験のない方や体力が落ちてきたなど感じてきている方(今年度この事業に参加した方、要介護・要支援認定者及び医師から運動制限を受けている方を除く)

☎☎申込み順10人 費無料

☎☎5月7日(水)～14日(水)に電話で高齢者支援室 ☎4817150へ

調布市知的障害者援護施設 なごみ臨時職員募集

☎☎5月10日(土)・24日(土) ☎午後1時30分～3時30分 ☎こころの健康支援センター

☎☎精神障害者家族の情報交換・相談会

☎5月10日(土)・24日(土) ☎午後1時30分～3時30分 ☎こころの健康支援センター

☎☎精神障害者家族の情報交換・相談会

☎☎5月10日(土)・24日(土) ☎午後1時30分～3時30分 ☎こころの健康支援センター

☎☎精神障害者家族の情報交換・相談会

調布市知的障害者援護施設 なごみ臨時職員募集

☎☎5月10日(土)・24日(土) ☎午後1時30分～3時30分 ☎こころの健康支援センター

☎☎精神障害者家族の情報交換・相談会

☎☎5月10日(土)・24日(土) ☎午後1時30分～3時30分 ☎こころの健康支援センター

☎☎精神障害者家族の情報交換・相談会

調布市知的障害者援護施設 なごみ臨時職員募集

☎☎5月10日(土)・24日(土) ☎午後1時30分～3時30分 ☎こころの健康支援センター

☎☎精神障害者家族の情報交換・相談会

☎☎5月10日(土)・24日(土) ☎午後1時30分～3時30分 ☎こころの健康支援センター

☎☎精神障害者家族の情報交換・相談会

調布市知的障害者援護施設 なごみ臨時職員募集

☎☎5月10日(土)・24日(土) ☎午後1時30分～3時30分 ☎こころの健康支援センター

☎☎精神障害者家族の情報交換・相談会

☎☎5月10日(土)・24日(土) ☎午後1時30分～3時30分 ☎こころの健康支援センター

☎☎精神障害者家族の情報交換・相談会

調布市知的障害者援護施設 なごみ臨時職員募集

☎☎5月10日(土)・24日(土) ☎午後1時30分～3時30分 ☎こころの健康支援センター

☎☎精神障害者家族の情報交換・相談会

☎☎5月10日(土)・24日(土) ☎午後1時30分～3時30分 ☎こころの健康支援センター

☎☎精神障害者家族の情報交換・相談会

調布市知的障害者援護施設 なごみ臨時職員募集

☎☎5月10日(土)・24日(土) ☎午後1時30分～3時30分 ☎こころの健康支援センター

☎☎精神障害者家族の情報交換・相談会

☎☎5月10日(土)・24日(土) ☎午後1時30分～3時30分 ☎こころの健康支援センター

☎☎精神障害者家族の情報交換・相談会

調布市知的障害者援護施設 なごみ臨時職員募集

☎☎5月10日(土)・24日(土) ☎午後1時30分～3時30分 ☎こころの健康支援センター

☎☎精神障害者家族の情報交換・相談会

☎☎5月10日(土)・24日(土) ☎午後1時30分～3時30分 ☎こころの健康支援センター

☎☎精神障害者家族の情報交換・相談会

調布市知的障害者援護施設 なごみ臨時職員募集

☎☎5月10日(土)・24日(土) ☎午後1時30分～3時30分 ☎こころの健康支援センター

☎☎精神障害者家族の情報交換・相談会

☎☎5月10日(土)・24日(土) ☎午後1時30分～3時30分 ☎こころの健康支援センター

☎☎精神障害者家族の情報交換・相談会

調布市知的障害者援護施設 なごみ臨時職員募集

☎☎5月10日(土)・24日(土) ☎午後1時30分～3時30分 ☎こころの健康支援センター

☎☎精神障害者家族の情報交換・相談会

☎☎5月10日(土)・24日(土) ☎午後1時30分～3時30分 ☎こころの健康支援センター

☎☎精神障害者家族の情報交換・相談会

調布市知的障害者援護施設 なごみ臨時職員募集

☎☎5月10日(土)・24日(土) ☎午後1時30分～3時30分 ☎こころの健康支援センター

☎☎精神障害者家族の情報交換・相談会

☎☎5月10日(土)・24日(土) ☎午後1時30分～3時30分 ☎こころの健康支援センター

☎☎精神障害者家族の情報交換・相談会

調布市知的障害者援護施設 なごみ臨時職員募集

☎☎5月10日(土)・24日(土) ☎午後1時30分～3時30分 ☎こころの健康支援センター

☎☎精神障害者家族の情報交換・相談会

☎☎5月10日(土)・24日(土) ☎午後1時30分～3時30分 ☎こころの健康支援センター

☎☎精神障害者家族の情報交換・相談会

調布市知的障害者援護施設 なごみ臨時職員募集

☎☎5月10日(土)・24日(土) ☎午後1時30分～3時30分 ☎こころの健康支援センター

☎☎精神障害者家族の情報交換・相談会

☎☎5月10日(土)・24日(土) ☎午後1時30分～3時30分 ☎こころの健康支援センター

☎☎精神障害者家族の情報交換・相談会

調布市知的障害者援護施設 なごみ臨時職員募集

☎☎5月10日(土)・24日(土) ☎午後1時30分～3時30分 ☎こころの健康支援センター

☎☎精神障害者家族の情報交換・相談会

☎☎5月10日(土)・24日(土) ☎午後1時30分～3時30分 ☎こころの健康支援センター

☎☎精神障害者家族の情報交換・相談会

調布市知的障害者援護施設 なごみ臨時職員募集

☎☎5月10日(土)・24日(土) ☎午後1時30分～3時30分 ☎こころの健康支援センター

☎☎精神障害者家族の情報交換・相談会

☎☎5月10日(土)・24日(土) ☎午後1時30分～3時30分 ☎こころの健康支援センター

☎☎精神障害者家族の情報交換・相談会

調布市知的障害者援護施設 なごみ臨時職員募集

☎☎5月10日(土)・24日(土) ☎午後1時30分～3時30分 ☎こころの健康支援センター

☎☎精神障害者家族の情報交換・相談会

☎☎5月10日(土)・24日(土) ☎午後1時30分～3時30分 ☎こころの健康支援センター

☎☎精神障害者家族の情報交換・相談会

調布市知的障害者援護施設 なごみ臨時職員募集

☎☎5月10日(土)・24日(土) ☎午後1時30分～3時30分 ☎こころの健康支援センター

☎☎精神障害者家族の情報交換・相談会

☎☎5月10日(土)・24日(土) ☎午後1時30分～3時30分 ☎こころの健康支援センター

☎☎精神障害者家族の情報交換・相談会

調布市知的障害者援護施設 なごみ臨時職員募集

☎☎5月10日(土)・24日(土) ☎午後1時30分～3時30分 ☎こころの健康支援センター

☎☎精神障害者家族の情報交換・相談会

☎☎5月10日(土)・24日(土) ☎午後1時30分～3時30分 ☎こころの健康支援センター

☎☎精神障害者家族の情報交換・相談会

調布市知的障害者援護施設 なごみ臨時職員募集

☎☎5月10日(土)・24日(土) ☎午後1時30分～3時30分 ☎こころの健康支援センター

☎☎精神障害者家族の情報交換・相談会

☎☎5月10日(土)・24日(土) ☎午後1時30分～3時30分 ☎こころの健康支援センター

☎☎精神障害者家族の情報交換・相談会

調布市知的障害者援護施設 なごみ臨時職員募集

☎☎5月10日(土)・24日(土) ☎午後1時30分～3時30分 ☎こころの健康支援センター

☎☎精神障害者家族の情報交換・相談会

☎☎5月10日(土)・24日(土) ☎午後1時30分～3時30分 ☎こころの健康支援センター

☎☎精神障害者家族の情報交換・相談会

調布市知的障害者援護施設 なごみ臨時職員募集

☎☎5月10日(土)・24日(土) ☎午後1時30分～3時30分 ☎こころの健康支援センター

☎☎精神障害者家族の情報交換・相談会

☎☎5月10日(土)・24日(土) ☎午後1時30分～3時30分 ☎こころの健康支援センター

☎☎精神障害者家族の情報交換・相談会

調布市知的障害者援護施設 なごみ臨時職員募集

☎☎5月10日(土)・24日(土) ☎午後1時30分～3時30分 ☎こころの健康支援センター

☎☎精神障害者家族の情報交換・相談会

☎☎5月10日(土)・24日(土) ☎午後1時30分～3時30分 ☎こころの健康支援センター

☎☎精神障害者家族の情報交換・相談会

調布市知的障害者援護施設 なごみ臨時職員募集

☎☎5月10日(土)・24日(土) ☎午後1時30分～3時30分 ☎こころの健康支援センター

☎☎精神障害者家族の情報交換・相談会

☎☎5月10日(土)・24日(土) ☎午後1時30分～3時30分 ☎こころの健康支援センター

☎☎精神障害者家族の情報交換・相談会

調布市知的障害者援護施設 なごみ臨時職員募集

☎☎5月10日(土)・24日(土) ☎午後1時30分～3時30分 ☎こころの健康支援センター

☎☎精神障害者家族の情報交換・相談会

☎☎5月10日(土)・24日(土) ☎午後1時30分～3時30分 ☎こころの健康支援センター

☎☎精神障害者家族の情報交換・相談会

調布市知的障害者援護施設 なごみ臨時職員募集

☎☎5月10日(土)・24日(土) ☎午後1時30分～3時30分 ☎こころの健康支援センター

☎☎精神障害者家族の情報交換・相談会

☎☎5月10日(土)・24日(土) ☎午後1時30分～3時30分 ☎こころの健康支援センター

☎☎精神障害者家族の情報交換・相談会

調布市知的障害者援護施設 なごみ臨時職員募集

☎☎5月10日(土)・24日(土) ☎午後1時30分～3時30分 ☎こころの健康支援センター

☎☎精神障害者家族の情報交換・相談会

☎☎5月10日(土)・24日(土) ☎午後1時30分～3時30分 ☎こころの健康支援センター

☎☎精神障害者家族の情報交換・相談会

調布市知的障害者援護施設 なごみ臨時職員募集

☎☎5月10日(土)・24日(土) ☎午後1時30分～3時30分 ☎こころの健康支援センター

☎☎精神障害者家族の情報交換・相談会

☎☎5月10日(土)・24日(土) ☎午後1時30分～3時30分 ☎こころの健康支援センター

☎☎精神障害者家族の情報交換・相談会

調布市知的障害者援護施設 なごみ臨時職員募集

☎☎5月10日(土)・24日(土) ☎午後1時30分～3時30分 ☎こころの健康支援センター

☎☎精神障害者家族の情報交換・相談会

☎☎5月10日(土)・24日(土) ☎午後1時30分～3時30分 ☎こころの健康支援センター

☎☎精神障害者家族の情報交換・相談会

調布市知的障害者援護施設 なごみ臨時職員募集

☎☎5月10日(土)・24日(土) ☎午後1時30分～3時30分 ☎こころの健康支援センター

☎☎精神障害者家族の情報交換・相談会

☎☎5月10日(土)・24日(土) ☎午後1時30分～3時30分 ☎こころの健康支援センター

☎☎精神障害者家族の情報交換・相談会

調布市知的障害者援護施設 なごみ臨時職員募集

☎☎5月10日(土)・24日(土) ☎午後1時30分～3時30分 ☎こころの健康支援センター

☎☎精神障害者家族の情報交換・相談会

☎☎5月10日(土)・24日(土) ☎午後1時30分～3時30分 ☎こころの健康支援センター

☎☎精神障害者家族の情報交換・相談会

調布市知的障害者援護施設 なごみ臨時職員募集

☎☎5月10日(土)・24日(土) ☎午後1時30分～3時30分 ☎こころの健康支援センター

☎☎精神障害者家族の情報交換・相談会

☎☎5月10日(土)・24日(土) ☎午後1時30分～3時30分 ☎こころの健康支援センター

☎☎精神障害者家族の情報交換・相談会

調布市知的障害者援護施設 なごみ臨時職員募集

☎☎5月10日(土)・24日(土) ☎午後1時30分～3時30分 ☎こころの健康支援センター

☎☎精神障害者家族の情報交換・相談会

☎☎5月10日(土)・24日(土) ☎午後1時30分～3時30分 ☎こころの健康支援センター

☎☎精神障害者家族の情報交換・相談会

調布市知的障害者援護施設 なごみ臨時職員募集

☎☎5月10日(土)・24日(土) ☎午後1時30分～3時30分 ☎こころの健康支援センター

☎☎精神障害者家族の情報交換・相談会

☎☎5月10日(土)・24日(土) ☎午後1時30分～3時30分 ☎こころの健康支援センター

☎☎精神障害者家族の情報交換・相談会

児童に関する 手当・医療費助成制度

各種手当を受給するには、申請が必要です。乳幼児医療費助成制度、心身障害者福祉手当(市制度)以外はすべて所得制限があります。

問合せ
子ども家庭課 ☎481-7093・5
障害福祉課 ☎481-7089

名称	概要	支給月	対象	担当
児童手当 (旧子ども手当)	対象／中学校修了前の児童のいる家庭 支給金額／0～3歳未満＝月1万5000円、3歳～小学6年生のうち第1子・第2子＝月1万円、第3子以降＝月1万5000円、中学生＝月1万円、所得制限超過世帯＝月5000円 ※保護者が公務員(公益法人などに派遣されている方は除く)の場合は職場で申請してください	2・6・10月	子育て家庭	子ども家庭課
乳幼児医療費助成制度	対象／小学校就学前の乳幼児(生活保護受給者など健康保険未加入者は対象外) 助成内容／保険診療の自己負担分(入院時の食事療養費の自己負担分は除く) ※所得制限なし	—	母子・父子家庭	子ども家庭課
義務教育就学児医療費助成制度	対象／小学1年～中学3年の児童(生活保護受給者など健康保険未加入者は対象外) 助成内容／通院1回につき200円を超える保険診療の自己負担分、入院・薬代の全額(入院時の食事療養費の自己負担分は除く)	—	母子・父子家庭	子ども家庭課
児童扶養手当	対象／18歳に到達する日以後最初の3月31日までの児童、または一定の障害のある20歳未満の児童(者)を養育している母子・父子家庭。または父母のどちらかに一定の障害のある家庭(公的年金受給者は対象外) 支給金額／第1子＝月9680～4万1020円、第2子＝月5000円加算、第3子以降＝月3000円加算	4・8・12月	母子・父子家庭	子ども家庭課
児童育成手当	対象／18歳に到達する日以後最初の3月31日までの児童を養育している母子・父子家庭。または父母のどちらかに一定の障害のある家庭 支給金額／対象児童1人につき月1万3500円	2・6・10月	母子・父子家庭	子ども家庭課
ひとり親家庭等医療費助成制度	対象／18歳に到達する日以後最初の3月31日までの児童、または一定の障害のある20歳未満の児童(者)を養育している母子・父子家庭。または父母のどちらかに一定の障害のある家庭(生活保護受給者など健康保険未加入者は対象外) 助成内容／保険診療の自己負担分の一部(市民課課税世帯：一割分の自己負担あり。同課税世帯：自己負担なし。入院時の食事療養費の自己負担分は対象外)	—	母子・父子家庭	子ども家庭課
特別児童扶養手当	対象／一定の障害のある20歳未満の児童(者)を養育している家庭 障害の程度／①愛の手帳1～3級程度 ②身体障害者手帳1～3級程度 ③前記と同程度の疾病または障害 支給金額／重度障害児(1級)1人につき月4万9900円、中度障害児(2級)1人につき月3万3230円	4・8・12月(11月)	障害のある児童(者)のいる家庭	障害福祉課
児童育成手当(障害)	対象／一定の障害のある20歳未満の児童(者)を養育している家庭 障害の程度／①愛の手帳1～3級程度 ②身体障害者手帳1・2級程度 ③前記と同程度の疾病または身体もしくは知的障害 ④脳性マヒまたは進行性筋萎縮症のある児童 支給金額／対象児童1人につき月1万5500円	2・6・10月	障害のある児童(者)のいる家庭	障害福祉課
重度心身障害者手当	対象／①重度の知的障害で、著しい精神障害を有する方 ②重度の知的障害と重度の身体障害を重複している方 ③重度の肢体不自由で四肢機能障害の方(座位が困難な方) 支給制限／施設に入所している方、3か月以上入院している方、所得が一定以上ある方 支給金額／月6万円 ※成人も対象となります。都の判定が必要です	毎月	障害のある児童(者)	障害福祉課
障害児福祉手当	対象／20歳未満の児童(者)で、①身体障害者手帳1級及び2級程度の一部の方 ②愛の手帳1・2級程度の方 ③前記と同程度の疾病、障害のある方 支給制限／施設に入所している方、障害を理由とする年金を受けている方、所得が一定以上ある方 支給金額／月1万4140円 ※成人も対象となります。都の判定が必要	2・5・8・11月	障害のある児童(者)	障害福祉課
心身障害者福祉手当(市制度)	対象／20歳未満の児童(者)で、①身体障害者手帳1・2級の方、愛の手帳1～3級の方及び脳性麻痺・進行性筋萎縮症の方 ②身体障害者手帳3・4級の方及び愛の手帳4級の方 支給制限／施設に入所している方 支給金額／①月7200円 ②月6000円 ※所得制限なし	4・8・12月	障害のある児童(者)	障害福祉課

4月分から児童扶養手当・特別児童扶養手当額が変更

児童扶養手当・特別児童扶養手当は4月分から、右記の通り手当額が変わりました(マイナス0.3%)。手当額は消費者物価に応じて変更されます。

変更前(月額)	児童扶養手当		特別児童扶養手当	
	全部支給	一部支給	重度障害児(1級)	中度障害児(2級)
4万1140円	4万1130円	9710円	5万50円	3万3330円
4万1020円	4万1010円	9680円	4万9900円	3万3230円

第5回東京蚤の市

初夏の風薫る京王閣に古道具店、古書店、カフェなど様々な価値を持つ150以上の店が集います。
回5月17日(土)午前11時～午後6時、18日(日)午前11時～午後5時
回東京オーヴァル京王閣
回「東京北政市」同時開催
問合せ 手紙社 ☎444-5367 (産業振興課)

都立神代植物公園「春のバラフェスタ」

409品種5200株のバラを栽培する都立神代植物公園(深大寺元町5-31-10)では、見頃の時期に合わせて「春のバラフェスタ」を開催します。期間中は早朝開園を実施するほか、ばら園でのコンサートや、香りを楽しむモーニングツアーなどバラに関する様々な催しを行います。
回5月17日(土)～6月1日(日) ※5月19日(月)・26日(月)は休園
開園時間／午前9時30分～午後5時(最終入園は4時まで。期間中は日曜午前8時～、火～土曜日8時30分～で早朝開園を実施)
回一般・大人500円、65歳以上250円、中学生200円
※小学生以下及び都内在住・在学の中学生は無料
問合せ 都立神代植物公園サービスセンター ☎483-2300 (産業振興課)

せんがわ劇場

◆サンデー・マティネ・コンサート～午後への前奏曲～
Volume 124 どこか懐かしいアルバの音色を、ソロ演奏と弾き語りで楽しませます。
回5月11日(日)午前11時～(10時30分開場)
回池田山由香(アルバム・歌)ほか 回当日先着100人程度(入場者多数の場合、入場制限あり) 回無料
回末就学児入場可(子ども向けの公演ではありません)
◆ファミリー音楽プログラム vol.13 「子どものための演奏会入門コンサート～はじめてのオペラ～」
普段あまり聴くことができないオペラを分かりやすいお話と演奏で楽しむコンサートです。
回5月24日(土)午後3時～(2時30分開場)
回5歳～小学生 ※要保護者同伴
回松井康司氏(せんがわ劇場音楽コーディネーター)
回申込み順100人程度 回無料 回劇場窓口または電話
◆第3回せんがわピアノオーディション参加者募集
ピアノリサイタルを開催することを目的としたオーディションを行います。今後の活躍が期待され、観客に愛される演奏家を募集します。
回リサイタル本番／平成27年3月7日(土)
回30歳以下のピアノを学んでいる方で、リサイタルもしくはハーフリサイタルを開催できる実力を有する方 ※居住地・出身地域不問 回選考委員 高橋多佳子氏(ピアニスト)、三上桂子氏(桐朋学園大学教授)、坂井千春氏(東京藝術大学准教授)、下田幸二氏(音楽評論家、ピアニスト) 回3000円(オーディション参加者のみ)
回選考/申込書と音源による選考後、郵送で7月31日(木)までに結果通知。合格者は8月24日(日)に行われるオーディション(一般公開/15分程度の演奏及び面接選考)

5月12日は民生委員・児童委員の日

問合せ 福祉総務課 ☎481-7101

いつでもお気軽にあなたの身近な相談相手



民生委員・児童委員



民生委員・児童委員は、民生委員法に基づいて、厚生労働大臣から委嘱される民間奉仕者です。地域に根付いて活動しています。

- 【私たちは、様々な相談に応じます】
- 高齢者のこと・心身に障害のある方のごこと・生活のこと・子どものこと
- 【私たちは、地域でこんなことをしています】
- 皆さんの相談に乗っています・福祉サービスの情報を提供しています
 - 関係機関とのパイプ役になっています・地域の見守りをしています
- 各地域の担当民生委員・児童委員に、お気軽にご相談ください。
各地域の担当民生委員・児童委員のほか、児童福祉に関する問題は「主任児童委員」が、専門的に活動しています。
※民生委員・児童委員及び主任児童委員は、法律により守秘義務が課せられていますので、相談内容の秘密は守られます

民生児童委員の活動啓発パネル展

調布市 民生児童委員協議会の概要や活動などを展示する「啓発パネル展」を行います。
回5月12日(月)～16日(金)
回午前10時～午後4時
回市役所2階総合案内前

民生委員・児童委員活動普及・啓発パレード

都内に1万人いる民生委員・児童委員は安全で安心な福祉のまちづくりを目指して、多くの関係機関と連携しながら活動を行っています。この活動を、都民に広く普及・啓発するため、パレードを行います。
回5月18日(日)午前11時～11時40分 ※雨天中止
回新宿駅東口新宿通り3丁目～2丁目交差点

民生委員・児童委員

(平成26年4月1日現在)

担当地区	氏名	電話番号	担当地区	氏名	電話番号	担当地区	氏名	電話番号
飛田給	1丁目1～26 27以降 2丁目1～22 23以降 3丁目全域	板橋 栄次 482-2926 榎本 啓子 482-7902 小林 和子 484-4534 山本多恵子 482-6049 野口 明恵 441-1314	国	1丁目1～15 16～31 32以降 2丁目全域 3丁目1～6	藤本 彰 482-7955 橋本 重一 482-3228 山口 誠治 488-1814 小山 敦 482-3164 宇治 和子 485-8420	多摩川	6丁目全域 7丁目1～27 28以降	中村 悦子 481-0427 石塚 絹代 483-2547 中村 悦子 481-0427 桑田 秀男 482-2646
上石原	1丁目1～16 17～35 36以降 2丁目1～25 26以降 3丁目1～35 36～39 40～49 50以降	林 隆 482-9345 青木 静枝 483-6851 板橋 幸義 482-1327 舞木 敏子 486-0665 熊谷江津子 499-0490 岩田 喜吉 488-1147 渡辺こずえ 486-8472 下平 悟 481-3642 渡辺こずえ 486-8472	5	くすのき1・2号棟 くすのき3～5号棟 10～12 13以降 4丁目1～10 11以降 5丁目1～33 34～55 56以降	相田 光一 482-2290 鈴木あや子 487-5388 小山 嘉史 482-3079 土方 康全 482-3367 荒井のり子 486-7071 小山 嘉史 482-3079 深津 信夫 487-1270	崎	6丁目全域 7丁目1～37 38以降	杉崎美由紀 482-3413 最上 充夫 484-0045 徳留 律子 485-2269
富士見町	1丁目1～12 13～26 27～51 52以降	二宮ナオミ 483-9530 田中 茂和 485-7714 二宮ナオミ 483-9530 田中 茂和 485-7714 小野 静枝 484-2900 大井 洋子 486-0752 萩山 和子 488-1145	染	1丁目1～4 5～18 19～30 31以降 2丁目1～24 25以降 3丁目1～25 26～59 60～90 91以降	梅原 厚子 485-2285 米田めぐみ 489-5958 中島 優子 488-9271 小林美知子 489-4330 中島 優子 488-9271 野口 富子 487-7665	西	1丁目1～21 22以降	山崎 浩一 482-1708 神保 芳子 442-1035 神保 芳子 484-2735 神保 芳子 442-1035 石井 喜元 03-5384-5700 石井 堂陽 488-1346 冨沢 郁夫 483-4339
下石原	1丁目1～12 13～26 27～51 52以降	二宮ナオミ 483-9530 田中 茂和 485-7714 二宮ナオミ 483-9530 田中 茂和 485-7714 小野 静枝 484-2900 大井 洋子 486-0752 萩山 和子 488-1145	多摩川	1丁目1～20 21以降 2丁目全域 3丁目1～16 17～48 49以降 4丁目全域 5丁目1～5 6以降	小尾美智子 483-9802 池田 順子 482-8706 山中 幸子 485-9880 岩波 未弘 489-2037 松谷 容子 486-7454 山中 幸子 485-9880 吉賀 裕子 481-2264 中村 悦子 481-0427	入間町	1丁目1～21 22以降 3丁目1～21 22以降 4丁目1～21 22以降 5丁目1～21 22以降 6丁目1～21 22以降 7丁目1～21 22以降 8丁目1～21 22以降 9丁目1～21 22以降	宮内 一則 482-4069 原 喜代子 482-2311 宮本 勝久 487-5078 鈴木 里美 441-2235 藤澤 勉 484-9867 大河原幸子 487-9810
布田	1丁目1～12 13～26 27～51 52以降	杉本 勝 483-3850 佐藤 勝 482-2428 白井 京子 481-9599 原 良男 482-3002 山口 征子 482-7485 山口 順子 441-1284 松谷 容子 488-9459 瓦林 紀子 481-2510 荘司 和代 480-0242	八雲台	1丁目1～5 6以降	小島町1・2丁目、布田1～4丁目、八雲台、国領町1・2・4～6丁目 小島町3丁目、布田5・6丁目、多摩川3～7丁目、国領町7丁目、染地 上石原、下石原、飛田給、富士見町、多摩川1・2丁目、野水、西町	野水	1丁目1～19 20以降 2丁目1～13 14以降 3丁目全域 4丁目1～30 31以降 5丁目1～36 37以降 6丁目1～16 17～23号棟 24号棟 25～32号棟 33～35号棟 望月 正男 481-0605 望月 正男 481-0605 小川 時雄 03-3300-1901 菅 義照 03-3307-5505 笠木 勝司 03-3308-7505 藤井みゆき 03-3300-0155 笠木 勝司 03-3308-7505 小島 嘉子 488-9028 小柳みさ子 482-5809 加藤 襟子 487-9828 関森 正義 482-8811 西村 春夫 483-6255 藤澤 桂子 480-8458 遠藤 節子 486-1646 浅田 靖 487-2501 浅田 陽子 486-8767 内田 悦男 484-1315 吉野 玲子 486-2008 矢田部正文 486-2029 小林 章弘 482-4028 渡部 静夫 487-7865 浅田 陽子 486-8767 稲谷 和子 487-9922 井上 一郎 482-5701 稲谷 啓之 482-4519 井上 一郎 482-5701 稲谷 啓之 482-4519 馬部 誠 482-6654 田中 正臣 485-5418 伊地山和茂 486-4438 富澤 省二 486-9965 木滑 泰子 484-3983	
若菜町	1丁目1～12 13～26 27～51 52以降	二宮ナオミ 483-9530 田中 茂和 485-7714 二宮ナオミ 483-9530 田中 茂和 485-7714 小野 静枝 484-2900 大井 洋子 486-0752 萩山 和子 488-1145	深大寺北町	1丁目1～21 22以降 2丁目1～21 22以降 3丁目1～21 22以降 4丁目1～21 22以降 5丁目1～21 22以降 6丁目1～21 22以降 7丁目1～21 22以降 8丁目1～21 22以降 9丁目1～21 22以降	藤澤 桂子 480-8458 遠藤 節子 486-1646 浅田 靖 487-2501 浅田 陽子 486-8767 内田 悦男 484-1315 吉野 玲子 486-2008 矢田部正文 486-2029 小林 章弘 482-4028 渡部 静夫 487-7865 浅田 陽子 486-8767 稲谷 和子 487-9922 井上 一郎 482-5701 稲谷 啓之 482-4519 井上 一郎 482-5701 稲谷 啓之 482-4519 馬部 誠 482-6654 田中 正臣 485-5418 伊地山和茂 486-4438 富澤 省二 486-9965 木滑 泰子 484-3983	八雲台	1丁目1～44 45以降 2丁目全域	渡邊 麗子 482-4397 小林 尚敏 486-4718

主任児童委員

(平成26年4月1日現在)

担当地区	氏名	電話番号	担当地区	氏名	電話番号
緑ヶ丘、仙川町、若菜町、入間町、東つじヶ丘	吉田 和佳 03-3300-3979 村田 絹代 03-3326-2279	菊野台、国領町3・8丁目、西つじヶ丘、柴崎	三浦 正司 482-3546 三浦 詩子 489-6233 山口 静子 487-6722 黒滝 直昭 487-4484	深大寺南町	宮内 一則 482-4069 原 喜代子 482-2311 宮本 勝久 487-5078 鈴木 里美 441-2235 藤澤 勉 484-9867 大河原幸子 487-9810

募 集

調布ジュニア映画塾
第5期生募集



プロの映画監督や技術者の指導のもと、中学生が映画づくりの面白さを体験できるワークショップです。

開/開 7月23日(水)/オリエンテーション、30日(水)、8月3日(日)・6日(水)/脚本作り、10日(日)・13日(水)/撮影、16日(土)・20日(水)/編集、18日(月)もしくは19日(火)/映画関連企業見学、9月14日(日)/上映会

開午前9時～午後4時(上映会は午前10時～正午) 開文化会館たづくりほか 開市内在住・在学の中学生(原則全日程参加可能な方) 開申込み順20人

開3000円(昼食代、交通費は実費負担)

開6月1日(日)～25日(水)※申込み方法は、募集チラシ(市内公立・私立中学校、各図書館・公民館で配布)をご覧ください 説明会/6月15日(日)午前10時～正午・文化会館たづくり9階研修室

開NPO法人調布まちづくりの会事務局・梶原 〇90-6138-3671、産業振興課 〇481-7180

「全国高等学校総合体育大会総合開会式」観覧者募集

高校生最大のスポーツの祭典「全国高等学校総合体育大会」の総合開会式が味の素スタジアムで行われます。東京都での開催は、昭和50年度以来、39年ぶりです。

開8月1日(金)午後4時30分～6時15分

開5000人(多数抽選) 開無料

開大会開応募フォームへ入力または、申込み書(大会開から印刷可または都庁・市役所などで配布)を6月20日(金)(消印有効)までに〒163-0926新宿区西新宿2-3-1 新宿モノリス26階実行委員会事務局へ郵送 開総合開会式観覧募集コールセンター 〇03-5733-4591 (指導室)

イベント・講座・講習会

多摩川自然情報館イベント

◎5月の月替わりプログラム

多摩川にいる野鳥を観察しよう

多摩川ではどんな野鳥が見られるかな。双眼鏡で観察してみよう(双眼鏡の貸出しあり)。

開土・日曜日、祝日 開当日直接会場へ

◎初夏の多摩川植物観察会～研究者に学ぶ草花の魅力～

開5月31日(土)午前9時30分～正午※小雨決行 開午前9時20分(1階大集会室)

開18歳以上 開奥田重俊氏(横浜国立大学名誉教授) 開申込み順20人

開100円(保険料) 開歩きやすい服装、帽子、雨具、飲み物、タオル、筆記用具

開5月7日(水)から電話で多摩川自然情報館運営受託者(株)セルコ 〇03-3406-1724へ(土・日曜日、祝日を除く午前10時～午後5時30分) (環境政策課)

第27回 調布市児童青少年フェスティバル

～子どもも大人も楽しんじゃおう～

開5月11日(日)午前10時～午後4時※雨天決行 開市役所前庭、文化会館たづくり2階北ギャラリー

開けん玉・ベーゴマの伝承遊び、工作・ゲームコーナー、児童館・CAPSの紹介

開調布親子まつりと同日開催

開児童青少年課 〇481-7536

パソコン講座「第11回初めてのエクセル講座」(全5回)

開①5月14日(水)②17日(土)③21日(水)④24日(土)⑤28日(水) 開①③⑤午後4時～5時30分②④午後1時30分～4時40分

開市立第六中学校 開市内在住・在勤で文字入力、パソコンの基礎操作ができる方 開申込み順20人※未受講者優先

開3000円(テキスト代含む)

開調布パソコンサークル

開開 5月7日(水)午前10時から電話で生涯学習交流推進課 〇441-6112へ。郵便番号、住所、氏名、年齢、性別、電話番号、この講習会を知った方法(市報・チラシ・開・友人・その他)をお伝えください

青少年リーダーづくりのためのジュニア・シニアリーダー講習会

①ジュニアリーダー(JL)講習会(中学生対象)

開学校・学年を超えた交流やレクリエーションゲームを通して、楽しみながらリーダーシップを学びます。

開5月18日(日)午前9時20分～正午 開教育会館3階研修室

②シニアリーダー(SL)講習会(高校生学年齢対象)

開野外活動の基礎を学び、レクリエーション活動の企画・指導方法を学びます。

開5月25日(日)午前9時30分～午後4時※小雨決行、荒天中止 開深大寺自然広場(通称かに山キャンプ場)

①②共に

開無料※実費負担あり 開申込み書(市内中・高等学校、社会教育課(教育会館1階)、各公民館・児童館などで配布、または市の開から印刷可)に必要事項を記入し、事前に社会教育課または講習会に持参(講習会当日に持参する場合は、要電話連絡) 開運営/調布市レクリエーション研究会 開社会教育課 〇481-7490

生涯学習サークル体験

健康空手サークル(全5回)

開5月13日～6月10日の毎週火曜日

開午後7時～9時 開調布ヶ丘児童館

開成人(30～70代) 開体験年齢に関係なくできる武術健康法 開申込み順10人

開無料 開飲み物、タオル、運動できる服装 開運営/生涯学習サークル

開開生涯学習情報コーナー 〇441-6155

(午前9時～午後5時)

市内・近隣大学等公開講座(6月分)

【無料】

●明治大学

①サービスとは何か、その構造と顧客との関係 開6月3日(火)

②サービスのシステムとデザイン 開6月17日(火)

①②共に

開近藤隆雄(本学専門職大学院教授)

●昭和音楽大学

③ペテルブルク、モスクワ音楽二都物語 開6月13日(金)

④ワルシャワの成立と芸術～ショパンとその時代～ 開6月27日(金)

③④共に

開開川染雅嗣(本学教授)

①～④共に開午後7時～8時40分

開文化会館たづくり8階映像シアター

開各申込み順100人

開申込み開始日/市内在住・在勤・在学の方

=①5月13日(火)②③5月23日(金)④6月6日(金) 開市外の方=①5月20日(火)②6月3日(火)③5月30日(金)④6月13日(金)

開開生後6か月以上就学前(人数制限あり)。

開1人1回1000円。講座実施日の7日前(土・日曜日、祝日を除く午前9時～午後6時)までに要申込。詳細は(株)パソナフ

開開 〇0120-837-294へお問い合わせください 開開(公財)調布市文化・コミュニティ振興財団たづくり事業課 〇441-6150(午前9時～午後9時30分)・開開「調布市文化・コミュニティ振興財団」(生涯学習交流推進課)

学習グループ公開講座

CCD「バリアフリーパソコン教室」

開①5月13日(火)②27日(火)

開午後1時～4時 開総合福祉センター4階生活支援室1 開①高野富士夫氏②三宅栄治氏(共にパソコンインストラクター) 開各申込み順10人 開無料

開開5月10日(土)までに神尾 〇090-5558-2537・開ccd@momo-mail.comへ(社会教育課)

初心者のための将棋講座(全3回)

開①5月24日(土)②31日(土)③6月7日(土)

開午前10時～正午 開文化会館たづくり10階1001学習室 開大泉紘一氏(日本女子プロ将棋協会監事、六段)

開申込み順20人 開500円(初回のみ)

開筆記用具 開運営/調布市将棋連盟

開開5月7日(水)午前9時から藤井詳子 〇483-7729、090-6019-6704へ(文化振興課)

後継者問題(事業承継)解決セミナー

開5月28日(水)午後6時～8時 開文化会館たづくり10階1002学習室

開内藤 博氏(事業承継センター(株)代表取締役、中小企業診断士) 開申込み順30人 開無料 開電話で産業振興課 〇481-7185へ、内藤 博氏

または開「たましんBOBネット」から申込み 開たましん法人総合サービスBOB事務局 〇042-389-1132(産業振興課)

駿河台大学第一幼稚園講演会

「幼児の栄養と弁当」

開5月30日(金)正午～午後0時40分

開駿河台大学第一幼稚園遊戯室(国領町3-8-15くすのきアパート2号棟)

開幼児の保護者 開市栄養士

開申込み順30人 開無料

開開5月23日(金)までに電話または直接駿河台第一幼稚園 〇487-4111へ(土・日曜日、祝日を除く午前10時～午後3時)(子ども政策課)

児童館

緑ヶ丘児童館 〇03-3309-0521

◎子育てひろば

①親子、げんき体操!

開5月24日(土)午前11時～正午 開しっかりと歩くことのできる幼児と保護者

開親子で楽しめる体操 開関澤祥子氏(幼児体育講師) 開申込み順25組

②親子で楽しむ絵本の世界(前期)

開5月29日(木)午前11時～正午 開乳幼児と保護者 開子育てと絵本の効果、絵本の読み聞かせほか 開山花郁子氏(絵本作家) 開申込み順20組

①②共に

開無料 開5月8日(木)午前10時から電話または直接児童館へ(日曜日を除く)

子ども家庭支援センターすこやか

開182-0022 開国領町3-1-38 ココスクエア2階 〇481-7733(午前9時～午後5時) 専用開あり

小児科医による健康相談

開5月20日(火)午後1時30分～2時30分

開すこやか保健室

開貫井清孝氏(ぬきいこどもクリニック院長) 開申込み順5人

開電話または直接すこやかへ

開開診療は行いません

男女共同参画推進センター

開182-0022 開国領町2-5-15 市民プラザあくろす3階 専用開あり 〇443-1213・開443-1212・開danjyo@w2.city.chofu.tokyo.jp

毎日が楽しくなる♪頑張れる 働く30代女子の仕事&ライフ術セミナー

開明日から前向きに働けるような実践的なプログラムです。全参加や、1つのプログラムの参加も大歓迎です。

①メイクで発見!新しい自分

開6月5日(木)午後7時～9時 開市民プラザあくろすホール 開印象分析、好印象を決めるメイキャップポイント、ワークショップ 開内藤文子氏、矢次千尋氏(共にメイクアップアーティスト)

②仕事効率アップ!知っておきたいカラダのリズム

開6月21日(土)午前10時30分～午後0時30分 開市民プラザあくろす2階会議室1

開開女性特有の体調に関する講義 開荒木葉子氏(内科医、産業医)

③心のモヤモヤすっきり

開7月7日(月)午後7時～9時 開市民プラザあくろす2階会議室1

開ストレスに関する話とシートを使用したワーク 開伊藤厚子氏(臨床心理士、メンタルサポート アレーズ代表)

①～③共に開働いているまたは働きたいと思っている30代女性 開申込み順30人

開①2000円(材料費)②③無料

開1歳以上就学前(要予約) 開5月7日(水)午前10時から電話・FAX・Eメールで男女共同参画推進センターへ

産業振興センター

開182-0022 開国領町2-5-15 市民プラザあくろす3階 専用開あり 〇443-1217・開443-1218・開industry@chofu-across.jp

創業者支援施設スモールオフィス

入居者募集

開開のいずれかに該当するもの(公序良俗に反するもの、特定宗教、政治団体の利益に帰するものは対象外)①平成26年5月1日から6か月以内に創業しようとする個人または団体で、創業時までに市内に住所を有することができること②平成26年5月1日現在において、創業後3年未満の個人事業主または法人で、入居後1か月以内に市内に住所を有することができること 開募集内容/スモールオフィス2号室(面積7.1㎡)、3号室(面積5.9㎡)、4号室(面積5.6㎡)

開入居期間/1年ごとの契約更新で、最長3年※入居日は協議のうえ、決定

開審査/使用申請書及び提出書類に基づき、事業計画、資金計画などについての面接審査を行い、入居者を選考※審査日は追ってお知らせします 開申込み書(産業振興センターで配布、または産業振興センター開で印刷可)に必要書類を添付し、5月30日(金)までに産業振興センターへ持参または郵送(土・日曜日、祝日及び休館日を除く午前9時～午後5時) ※入居者が決まり次第、受付終了します

集客に役立つ!ソーシャルメディアの効果的な使い方セミナー

開5月24日(土)

開開山田記代美氏(中小企業診断士)

飲食店開業セミナー

開～実現させたい夢がある～

開6月7日(土) 開コーディネータ/菊地史郎氏(株SPEC取締役相談役)

開パネリスト/逢坂裕之氏(MISS YOU代表取締役)、花枝 聖氏(GREEN WORLD CAFE代表取締役)

開開共に開午後1時30分～4時30分(受付1時～) 開市民プラザあくろす3階会議室2 開申込み順16人

労務セミナー「従業員を雇ったら取り組もう～はじめての就業規則の作り方(準備編)」

開5月31日(土)午前10時～午後1時(受付9時30分～) 開市民プラザあくろす3階会議室2 開竹内潤也氏(社会保険労務士) 開申込み順16人

開開共に開500円

経営に役立つIT活用相談会

開～IT活用は、なぜ必要なのか～

開5月10日(土)午前9時～午後4時(正午～午後1時を除く) 開相談員/堀尾健人氏(中小企業診断士) 開申込み順6人

出前創業相談会

開5月12日(月)午後1時30分～4時30分 開市民ロビー(市役所2階)

開相談員/小田明彦氏(調布市起業支援指導員) 開申込み順3人

販売促進相談会

開5月30日(金)午後9時～午後4時

開相談員/廣瀬武史氏(中小企業診断士) 開申込み順6人

労働保険・社会保険のギモン個別相談会～いまさら聞けない?年度更新・定時決定を前に疑問をスッキリさせましょう～

開5月28日(水)午前9時～午後4時(正午～午後1時を除く)

開相談員/竹内潤也氏 開申込み順6人

開開共に 開相談時間/1人50分 開無料

健康推進課

健康推進課 〒182-0026小島町2-33-1
文化会館たづくり西館保健センター4階
☎441-6100

●乳がん検診
【市内検診機関】毎月、12日までの申込みは翌月の受診、13日以降の申込みは翌々月の受診となります。

実施場所	検診日	申込み方法
①調布東山病院 【定員各月160人】 (調布駅から徒歩1分)	月・火・木・金・土曜日 日の午後	☎481-5711 (月～金曜日午前9時～午後4時30分) ☎481-5514
②調布病院 【定員各月100人】 (調布駅、京王多摩川駅からバス)	月～金曜日 日の午後	☎484-2626 (月～金曜日午前9時～午後4時30分) 土曜日午前9時～午後0時30分 ☎481-0323
③神代クリニック 【定員各月150人】 (つげヶ丘駅から徒歩5分)	月～水曜日 日の午前	☎443-2246 (月～水曜日午前9時～11時・午後3時～5時) 土曜日午前9時～11時
④飯野病院 【定員各月100人】 (調布駅から徒歩1分)	月～水・金・土曜日	☎483-8811 (月～水・金・土曜日午後1時30分～4時30分)

昭和50年3月31日以前に生まれた女性
問診、視触診、マンモグラフィ
費1500円(検査時持参)
受診できない方/①平成25年4月以降の市の乳がん検診受診者
②乳腺科治療中または経過観察中
③生理直前、生理中
④妊娠中(可能性あり含む) ⑤授乳中
⑥心臓ペースメーカー、豊胸手術や乳房内に人工物がある方
☎電話またはFAX(①②のみ)で住所、氏名、生年月日、年齢、電話番号、検診希望日(FAXの場合のみ第3希望まで)を各申込み先へ※受診可能な方には、後日、医療機関から必要書類を郵送

●わくわく育児教室
「祝・赤ちゃん卒業」編
☎5月20日(火)午前9時30分～11時
☎保健センター2階

アレルギー相談

保健師や管理栄養士による相談を随時行っています。また、月に1回小児アレルギー科医による予約制の相談を行います。
☎5月16日(金) ☎0～18歳のお子さんとお保護者
申込み・問合せ 健康推進課☎441-6081

食育コラム 食中毒予防の3原則「つけない・増やさない・やっつける」

暖かい日差しに誘われて、遠足や行楽など屋外でお弁当を食べる機会が増えるこの季節。気を付けたいのが「食中毒」です。
食中毒というと、梅雨の時期や夏に起こりやすいと思いがちですが、平成25年度の厚生労働省の統計によると、患者数は6月より5月が多く、発生場所別では、飲食店が6割以上と突出しているものの、2番目に多いのは家庭でした。
家庭で発症する食中毒は症状が軽かったり、発症する人が少ないことから風邪や胃腸炎などと思われがちで、食中毒とは気づかずに重症化することがあります。せっかくの楽しい遠足や行楽の思い出が食中毒で終わらないよう、調理をする際は次の点に気を付けましょう。

【食中毒予防の3原則】
つけない/ ●調理前にしっかり手洗い
●食材は鮮度の良いものを選ぶ
増やさない/ ●調理後は出しっぱなしにせず、低温で保存
●外に持ち出す際は、保冷材などを活用
やっつける/ ●魚や肉は中心までしっかり加熱する(目安は沸騰後1分間)

平成25年4～5月生まれ
の乳児と保護者
因子どもの発育、生活リズム、食事、歯磨きなど
☎申込み順30組
☎5月9日(金)午前9時から電話で健康推進課☎441-6081へ

●6月のこども歯科相談室
☎保健センター2階
☎電話で健康推進課
☎441-6081へ

健診名	対象	日時	定員
2歳児	平成24年5～6月生まれ	6月11日(水)午前20日(金)午前	各日申込み順50人
2歳6か月児	平成23年11～12月生まれ	6月6日(金)午前18日(水)午前	
3歳6か月児	平成22年11～12月生まれ	6月4日(水)午後27日(金)午後	各日申込み順40人
4歳児	平成22年5～6月生まれ		

●もうすぐママ・パパ教室
☎保健センター2階
☎電話で健康推進課
☎441-6081へ

内容	日時
4回コース 妊娠中の生活・出産準備・赤ちゃんのお世話の話、市の母子保健サービス紹介、グループ交流、子ども家庭支援センターすこやかの見学、体験学習など	① 6月2日(月)午後 ② 9日(月)午前 ③ 14日(土)午後 ④ 16日(月)午後
土曜日1回コース 出産準備・赤ちゃんのお世話の話、体験学習など	6月14日(土)午前

※出産予定日ごとに各年12回実施
☎保健センター(4回コースの2日目のみ子ども家庭支援センターすこやか)
☎4回コース/初めて出産する方(3回目は夫婦)
土曜日1回コース/就労中などで4回コースに参加できない、初めて出産を迎える夫婦
☎各コース申込み順36人
☎☎電話で健康推進課☎441-6081へ

スポーツ

スポーツ振興課 〒182-8511
市役所3階 ☎481-7498
☎481-6881

●ミスノフットサルブラザ調布
市民優先使用抽選(7月分)
☎7月6日(日)午後4時～6時・12日(土)正午～午後2時・19日(土)午後2時～4時

●食事で運動講座
☎6月6日(日)午後7時～8時30分
☎プロテインなどの栄養補助食品の講義と実技(ダンベルエクササイズ)
☎松垣紀子氏(東京体育機器(株)指導員)、井村智子氏(体育協会インストラクター)
☎20人(多数抽選) 費400円(当日持参)
☎シルバーカードでの減額なし

●卓球スクール(全6回)
☎6月11日～7月16日の毎週水曜日
☎午前9時30分～11時30分 ☎調布市卓球連盟指導員 ☎40人(多数抽選)
費3000円(初回持参)
☎室内用シューズ、運動のできる服装、ラケット(貸出しあり)

●初心者フラダンススクール(全5回)
☎6月19日～7月17日の毎週木曜日
☎午前10時～11時30分
☎瀬瀬光子氏(日本アロハ協会所属)
☎30人(多数抽選) 費2000円(初回持参)
☎スカート・パレオなど

●ジュニアスイミングスクール(全5回)
☎水曜日スクール/①6月4日②18日③7月2日④16日⑤30日 月曜日スクール/①6月9日②23日③30日④7月14日⑤28日
☎午後4時30分～5時50分
☎総合体育館 ☎市内在住・在学の泳げない小学生 ☎調布市水泳連盟指導員
☎20人(多数抽選) 費2500円
☎月・水曜日両方の申込み不可

●初心者親子ゴルフスクール
夏季コース(全5回)
☎①6月14日(土)②18日(水)③21日(土)④25日(水)⑤28日(土) ☎水曜日/午後7時～8時30分 土曜日/午前8時～9時30分

●市民弓道大会
☎6月8日(日)午前9時30分～ ☎市立調布中学校弓道場 ☎近隣の(団体戦、男女別個人戦、中学生個人戦) ☎はがきに大会名、種目、住所、氏名(ふりがな)、年齢、電話番号を明記し、6月1日(日)(必着)までに〒182-0002仙川2-21-2 田代紀男へ ☎体育協会

●総合体育館室内プール監視員募集
☎午前8時30分～午後9時15分まで
☎時給/900円～ ☎体育協会

27日(日)午後6時～8時 ☎市内在住・在勤・在学の5人以上の団体※代表者は15歳以上(中学生を除く) 費1万6600円
☎往復はがきに第1・第2希望日、団体名、代表者の住所、氏名、年齢、電話番号、メンバーの氏名を明記し、5月31日(土)(消印有効)までにスポーツ振興課「MFP調布7月分」係へ(多数抽選)

協力/ニキシマスポーツセンター
☎同センターゴルフ練習場(飛田給3-1-1) ☎市内在住・在学の小学4年生～中学生と保護者 ☎佐藤一成氏、鯉淵寿氏(同センターティーチングプロ)
☎7組14人(多数抽選)
費1組3000円(初回持参) ☎運動靴、運動のできる服装、ゴルフ用グローブ

●Kidsチャレンジ体操スクール(全5回)
☎6月18日～7月16日の毎週水曜日
☎主にマット運動、跳び箱、縄跳び

●跳び箱チャレンジスクール(全5回)
☎6月20日～7月18日の毎週金曜日
☎☎共に☎幼児クラス(平成20年4月2日～23年4月1日生まれ)/午後3時30分～4時20分 小学生クラス/午後4時30分～5時30分 ☎市内在住・在学(園)の年少児～小学生 ☎各クラス20人(多数抽選) 費2500円(初回持参)

●親子DEスポーツ体験プロジェクト
☎6月14日(土)午前9時30分～11時30分
☎市内在住・在学(園)で平成20年4月2日～23年4月1日生まれの幼児～小学1年生と保護者 ☎運動、体操、ボール遊び ☎70組140人(多数抽選)
費500円(当日持参)

●市民弓道大会
☎6月8日(日)午前9時30分～ ☎市立調布中学校弓道場 ☎近隣の(団体戦、男女別個人戦、中学生個人戦) ☎はがきに大会名、種目、住所、氏名(ふりがな)、年齢、電話番号を明記し、6月1日(日)(必着)までに〒182-0002仙川2-21-2 田代紀男へ ☎体育協会

●総合体育館室内プール監視員募集
☎午前8時30分～午後9時15分まで
☎時給/900円～ ☎体育協会

●M'sキッチン料理教室
☎5月28日(水)午前10時30分～午後2時
☎文化会館たづくり10階調理室
☎18歳以上 ☎簡単に作れるNEW(乳)和食 ☎森永乳業(株)管理栄養士
☎申込み順20人 費700円(食材費、資料代) ☎エプロン、三角巾、布巾またはタオル2枚、筆記用具 ☎5月7日(水)～23日(金)に電話代行サービスへ

●高尾山 健康づくりハイキング
☎6月5日(木)※雨天中止 ☎午前9時(京王線高尾山口駅改札口。時間厳守)
解散/午後3時予定(ケーブルカー清滝駅) 歩行距離/6.5km 費300円(保険料、資料代) ☎弁当、飲み物、雨具、健康保険証、滑りにくい靴
☎当日直接集合場所へ ☎京王線各駅で高尾山きっぷを購入すると割引が適用

●M'sキッチン料理教室
☎5月28日(水)午前10時30分～午後2時
☎文化会館たづくり10階調理室
☎18歳以上 ☎簡単に作れるNEW(乳)和食 ☎森永乳業(株)管理栄養士
☎申込み順20人 費700円(食材費、資料代) ☎エプロン、三角巾、布巾またはタオル2枚、筆記用具 ☎5月7日(水)～23日(金)に電話代行サービスへ

●M'sキッチン料理教室
☎5月28日(水)午前10時30分～午後2時
☎文化会館たづくり10階調理室
☎18歳以上 ☎簡単に作れるNEW(乳)和食 ☎森永乳業(株)管理栄養士
☎申込み順20人 費700円(食材費、資料代) ☎エプロン、三角巾、布巾またはタオル2枚、筆記用具 ☎5月7日(水)～23日(金)に電話代行サービスへ

●高尾山 健康づくりハイキング
☎6月5日(木)※雨天中止 ☎午前9時(京王線高尾山口駅改札口。時間厳守)
解散/午後3時予定(ケーブルカー清滝駅) 歩行距離/6.5km 費300円(保険料、資料代) ☎弁当、飲み物、雨具、健康保険証、滑りにくい靴
☎当日直接集合場所へ ☎京王線各駅で高尾山きっぷを購入すると割引が適用

●M'sキッチン料理教室
☎5月28日(水)午前10時30分～午後2時
☎文化会館たづくり10階調理室
☎18歳以上 ☎簡単に作れるNEW(乳)和食 ☎森永乳業(株)管理栄養士
☎申込み順20人 費700円(食材費、資料代) ☎エプロン、三角巾、布巾またはタオル2枚、筆記用具 ☎5月7日(水)～23日(金)に電話代行サービスへ

相互友好協力協定締結大学の市民対象の事業紹介(生涯学習交流推進課)

●電気通信大学<平成15年5月20日締結>
①いっしょに直そうおもちゃの病院
☎5月17日(土)午後1時～3時
※要申込。救急来院可(受付2時まで)

●明治大学<平成16年2月17日締結>
③第13回調布市民交流テニス教室
☎5月25日(日) ☎午前9時～正午、午後1時～4時 ☎西調布合宿所 ☎各申込み順40人 費1000円 ☎調布市体育会硬式庭球部・油布☎490-6028

●白百合女子大学<平成18年3月28日締結>
●キリスト教的視点に基づく講座“創造への道”「日常の中の神秘をさぐる」
☎5月10日(土)午後2時～3時30分 ☎11号館3階クララホール ☎ティヤール・ド・シャルダン「神の場」 ☎田畑邦治(本学教授) 費1000円 ☎資格課程 ☎03-3326-5762 ☎「白百合女子大学 社会人生涯学習プログラム」
●第55回チャペルコンサート

☎5月12日(月)午後2時40分～(2時10分開場) ☎久野将健(オルガニスト)
☎未就学児童入場不可。身体の不自由な方は同伴者との来場をお願いします
☎入試・広報課☎03-3326-8092

●公開講座「第10回調布身の丈起業塾」(全2回) ☎①6月7日(土)②14日(土) ☎午後1時～4時 ☎東3号館301号室
☎申込み順20人

●中野ブロードウェイ商店街振興組合連携講座【カルチャー批評から見る日本社会】
☎5月24日(土)午後1時～2時30分
☎中野キャンパス5階ホール
☎宇野常寛氏(評論家)

●東京慈恵会医科大学<平成20年11月28日締結>
●第68回公開健康セミナー ☎5月31日(土)午後2時～3時30分 ☎国領校看護学科大講堂 ☎社会人 ☎当日先着120人 費無料 ☎管理課☎03-3480-1151

●同大学附属第三病院調布FM83.8MHz放送番組 健康生活応援番組「いきいき慈恵」 ☎毎週金曜日午前10時～10時15分

●公開講座「第10回調布身の丈起業塾」(全2回) ☎①6月7日(土)②14日(土) ☎午後1時～4時 ☎東3号館301号室
☎申込み順20人

●中野ブロードウェイ商店街振興組合連携講座【カルチャー批評から見る日本社会】
☎5月24日(土)午後1時～2時30分
☎中野キャンパス5階ホール
☎宇野常寛氏(評論家)

●東京慈恵会医科大学<平成20年11月28日締結>
●第68回公開健康セミナー ☎5月31日(土)午後2時～3時30分 ☎国領校看護学科大講堂 ☎社会人 ☎当日先着120人 費無料 ☎管理課☎03-3480-1151

●同大学附属第三病院調布FM83.8MHz放送番組 健康生活応援番組「いきいき慈恵」 ☎毎週金曜日午前10時～10時15分

凡例 ☎日時 ☎日程 ☎期間 ☎時間 ☎会場・場所 ☎集合時間・場所 ☎種目 ☎対象 ☎内容 ☎講師 ☎出演・演奏 ☎定員
☎費用 ☎保育 ☎持ち物 ☎締切り ☎申込み ☎その他 ☎主催 ☎共催 ☎後援 ☎問合せ ☎ホームページ ☎Eメール

郷土博物館

〒182-0026 小島町3-26-2
☎481-7656 ㊟481-7655

入館料/無料

休館日/月曜日(祝日の場合は翌日)

●常設展示「調布の歴史」

☎午前9時～午後4時 展示資料/市内遺跡から出土した土器や石器、江戸時代

の村絵図や古文書、太平洋戦争関係の資料、昭和30年代の家庭用品ほか

●収蔵品展「多摩川の流に添って～川魚漁・川船～」

多摩川の川魚漁と船に関する資料を中心に、多摩川の流に寄り添ったかつての暮らしを紹介しします。

㊟6月29日(日)まで

展示資料/船大工による川船模型、多摩川で使われた漁具など

展示資料紹介 モジ

モジは大正時代の中頃まで、多摩川の鮎漁に使われていた筥の一種で、筥のことを「ドウ」と呼ぶ調布市域では「鮎ドウ」とも呼ばれます。竹ヒゴを藤づるで編んで円錐形にしたものを、横に2つつないだ形になっています。筥の多くは入口付近に「返し」を付け、一度中に入った魚が逃げ出せないようにしていますが、モジにはそれがありません。鮎には後退できない性質があり、返しがなくても一度筒の中に入ると出られなくなるためです。これを川に沈めておき、鮎が入ったのを見計らって引き上げました。



また、多摩川中流域で行われていた「瀬張り」と呼ばれる漁法では、川に網を張って「オドシ」を付け、鮎を一か所に追い込み、その先にモジを仕掛けておくと、驚いた鮎がモジの中へ逃げ込むので、それを捕獲しました。

江戸時代後期の天保年間に刊行された『江戸名所図会』の「玉川鮎鮎」には、釣りをする人、網を引く人のほか、川岸近くの浅瀬でモジを手に入れている人が描かれています。江戸時代には、すでに同じ道具を使った漁法が行われていたことが分かります。

武者小路実篤記念館

〒182-0003 若葉町1-8-30
☎03-3326-0648 ㊟03-3326-1330
専用㊟あり

入館料/大人200円、小・中学生100円、市内在住の65歳以上無料

休館日/月曜日(祝日の場合は翌日)

●春の特別展「美の宝庫」

～油井コレクションにみる実篤作品～

画商として、また「美術年鑑」の主宰者として知られる故・油井二氏は、商売で大きな失敗をしたときに励まされた「…七を七十倍した程倒れてもなほ汝は起き上らねばならぬ」との画讀を添えた達磨の絵や、画商として生きよという暗示を与えられたように感じたという「この道」の絵など、生きる上で大きな示唆を得た実篤作品を大切にしていました。そうした油井氏と実篤の交流に焦点を当てながら紹介します。



「この道より」武者小路実篤 佐久市立近代美術館蔵

㊟6月8日(日)まで※5月5日(祝)・6日(休)開館、7日(水)振替休館

㊟期間中展示替えあり(前期:5月18日(日)まで、後期:20日(火)から)

●開覧室休室日

㊟5月8日(木)・15日(木)

●旧実篤邸内部公開日

㊟土・日曜日、祝日の午前11時～午後3時※雨天中止 ㊟平日は窓越しに見学可

●ボランティアガイド

㊟5月6日(休)・10日(土)・18日(日)

☎午後1時～3時の間で随時

(最終受付は2時30分まで)

※荒天中止

㊟個人または5人までのグループ

㊟因田実篤邸・公園の見所などを、ガイドボランティアが約30分で案内

㊟無料

㊟当日、記念館・公園受付またはガイドへ直接申込み

●ワンコイン講座

「武者小路実篤入門」

㊟5月29日(木)午後1時30分～3時

㊟当館学芸員

㊟20人(多数抽選)

㊟100円(入場料別途)

㊟実篤入門講座は、当館ボランティア登録希望者の必修講座の一つです。詳細はお問い合わせください

㊟往復はがきに講座名、応募者全員(2人まで)の郵便番号、住所、氏名、年齢、電話番号を明記し、5月15日(木)までに実篤記念館へ

※締切後、定員に余裕がある場合は16日(金)午前9時～28日(休)午後5時に電話で受付

●新しい映像作品

朗読で実篤の作品を紹介する映像作品「実篤の文学作品に親しむ5『人生論』」ができました。

記念館休憩コーナーの映像視聴システムや、閲覧室の情報提供システムで上映しています。

また、記念館㊟→「武者小路実篤」㊟→「映像で見る実篤」でもご覧になれます。

図書館

中央図書館 〒182-0026小島町2-33-1
文化会館たづくり4・5・6階
☎441-6181 ㊟441-6183

専用㊟あり
携帯版㊟http://www.lib.city.chofu.tokyo.jp/i/

●開館時間と5月の休館日

	開館時間	休館日
中央図書館	午前9時～午後8時30分	5月26日(月)・27日(火)
分館	午前9時～午後5時 (4～9月の水・金曜日は午後6時まで)	5月7日(水)・12日(月)・19日(月)・26日(月)・27日(火)

●蔵書点検などに伴う分館休館

下表の通り休館します。休館中もブックポストは利用できます。ただし、ブックポスト利用の資料の返却手続きには数日掛かります。お急ぎの方は中央図書館や開館中の分館をご利用ください。

分館	休館日
深大寺・調和 緑ヶ丘・宮の下 富士見	6月2日(月)～6日(金) ※2日は定例の休館日
国領	6月2日(月)～6日(金) ※蔵書点検休館のほか、空調設備工事のため休館します。休館日は決定次第お知らせします
若葉・神代 染地・佐須	6月9日(月)～13日(金) ※9日は定例の休館日

※国領分館で予約資料を受け取っている方は、受取館が変更できます。図書館にお問い合わせください

●あなたへのブックメール

図書館からの耳より情報

調布FM83.8MHzで、事業やサービスなどをご案内しています。内容は月替わりです。

㊟毎週土曜日午後4時40分頃～5時50分頃

●返却期限の延長はホームページから

貸出資料の返却期限を1回に限り、手続きをした日から図書・雑誌は2週間、視聴覚資料は1週間延長できます。パスワードを登録すると、図書館㊟やぴゅー太(館内蔵書検索用パソコン)からも手続きできます。

安全・安心なまちづくり

総合防災安全課 ☎481-7547

防犯パトロール用キャップの貸出し

市では、安全で安心して暮らせる明るいまちづくりの実現のため、個人の防犯意識の向上とともに、「地域の安全は地域で守る」取組として、自主的な防犯パトロールを支援しています。

このたび、防犯パトロール用のキャ

※貸出期間が過ぎている資料、予約が入っている資料などは延長不可
※パスワード登録は、住所、氏名を確認できるもの(運転免許証、健康保険証、学生証など)に図書館利用カードを添えて直接各図書館へ

●中央図書館の紹介

4階は一般室と子ども室、おはなし室、5階は一般室、参考図書室、映画資料室、6階は視聴覚資料室とハンディキャップサービスコーナーです。

また、0～2歳児のおはなし会を毎月第1・3水曜日午前10時30分から、3歳～小学生のおはなし会を毎週水曜日午後3時から行っています。

共催事業

①第654回文学散歩

「調布界隈の文豪の在りし日を偲ぶ」

徳富蘆花の終の棲家であった蘆花恒春園、世田谷区ゆかりの作家を顕彰する世田谷文学館、武者小路実篤の終の棲家の実篤公園・武者小路実篤記念館などを巡ります。

㊟5月16日(金)午後0時30分～4時

☎午後0時30分(京王線千歳鳥山駅南口前。時間厳守)

㊟申込み順15人 ㊟600円(入館料など)

㊟5月6日(休)午前9時から会費を添えて、アカデミー愛とびあ(文化会館たづくり10階)へ※電話予約不可

②公開読書会

市内各地で毎月活動している読書会の中から今回は「宮の下読書会」を公開します。

㊟5月13日(火)午前10時～正午

所文化会館たづくり3階301会議室

㊟「お伽草紙」(太宰 治著)

㊟青木笙子氏(社会教育指導員)

㊟申込み順10人 ㊟無料

㊟電話または直接下記問合せ先へ

③時局講演会

「震災復興と日本の未来像」

㊟6月3日(火)午後2時～4時

所グリーンホール小ホール

㊟御厨 貴氏(東京大学名誉教授)

㊟当日先着300人 ㊟無料

①～③共に

㊟中央図書館読書推進室、アカデミー愛とびあ(文化会館たづくり10階) ☎441-6328(午前9時～午後5時)

ブを新たに作成しましたので、ぜひご利用ください。

㊟原則グループでの活動(安全への配慮のため)

その他の貸与品/防犯ベスト、腕章、懐中電灯(ペンライト)、信号灯点滅式電灯、防犯笛、自転車籠プレート

㊟愛犬との散歩の時間を、地域の防犯力向上の取組としてご協力いただく「わんわんパトロール」では腕章・リードカバーを貸出し

●車での防犯パトロールを実施する団体には、青色回転灯などの物品を貸出し

※詳細はお問い合わせください

広告の欄

掲載の申込み/様ウィード(広告代理店、多摩川5-9-4 インペリアル京王多摩川フラット103号) ☎443-6681・㊟443-6682

広告料/1枠3万円(前払。デザイン・版の制作費・消費税広告主負担)

※広告料収入は市報ちょうふの印刷製本費用の一部に充当しています

(広報課)

あなたの願う「お葬式」を実現します!

事前相談・事前契約の方に進呈!
ファイナルノートBOOK 散骨 セミナー 出前出張 社葬 オリジナル葬

1人暮らしの終活プラン
葬儀～散骨・埋葬まで
公正証書にて保証
ご依頼・資料請求 ☎0120-255-297

1日葬
ワンデー20名以内(プラン別)
298,000円～

花の家族葬
20名以内(プラン別)
398,000円～

SOGI サポートセンター
Lin MC Group Co., Ltd.

調布で25年の実績
調布南法律事務所

弁護士 伊藤 俊克 弁護士 中山 忠男

調布駅南口3分

債務の相談、
その他法律相談
初回(30分)無料。
お電話にて
ご予約ください。

☎(042) 499-2800(代)
調布市布田4丁目18-1 ハラビル3階

看護師、ケアスタッフ等が
24時間体制で手厚くお支えする。
サンシティ調布のパーソナルケア。

リゾートホテルのような落ち着いた中庭
介護付有料老人ホーム(一般型特定施設入居者生活介護)

サンシティ調布
東京都調布市緑ヶ丘2-14-1 京王線(仙川)駅より徒歩約14分(約1,100m)
ご見学、資料請求はフリーダイヤルまで(9:00～17:30)
☎0120-862-865

	月	火	水	木	金	土
午前8時30分～12時	●	●	●	●	●	●
午後3時～6時30分	●	●	／	●	●	※

※土曜日の診療のみ13時まで
病児・病後児保育室(エンゼルケアルーム)併設。
乳児健診・予防接種は予約にて受け付けております。

日本小児科学会 小児科専門医・日本アレルギー学会 専門医

小児科・アレルギー科
ごとう・クリニック
tel.042-480-6750
http://www.angelkai.jp 調布市布田6-25-2

●文化会館たづくり5月の休館日

㊟5月26日(月)・27日(火) ㊟(公財)調布市文化・コミュニティ振興財団 ☎441-6111 (文化振興課)

公民館情報 (月曜日休館)
申込み/原則、電話または来館で
費用/記載のない場合は無料

東部公民館
〒182-0003 若葉町1-29-21
☎03-3309-4505 ☎03-3305-3456

シルバー教室Ⅱ「これならできる!女性のためのくらし快適体操」(全3回)

家庭で自分に合った体操を行うために、シニア女性に有効ないろいろなタイプの運動を学び、健康維持に役立てます。
①5月29日(木)/肩こり解消・腰痛予防のスッキリ体操/西村美智子氏(看護師)
②6月12日(木)/尿トラブル予防のためのトレーニング/田舎中真由美氏(理学療法士)
③26日(木)/フラの動きとラクラク体操/宮岡芳子氏(フラダンス講師)
④5月7日(木)午前9時から受付

お菓子作り教室Ⅰ「シンプルで美味しいママの手作りおやつ」(全2回)

お子さんのために、人気のある素材を使った美味しいおやつを手作りしてみませんか。
①6月20日(金)「初夏のいちおしまフィン」ベリー&ダブルチョコナッツ
②27日(金)「さわやかなシンプ

ルスイーツ」オレンジムース&フィナンシェ
⑤午前10時~正午
講師 塩谷ひろみ氏(「お菓子教室アトリエアッシュ」主宰)
⑥8人(多数抽選)
⑦2000円(材料費。初回持参)

⑧1歳6か月以上就学前まで 塩谷ひろみ氏で5人(保育オリエンテーション:6月13日(金)午前10時~11時・親子で要出席)
⑨エプロン、三角巾(バンダナ)、手拭きタオル、密閉容器、筆記用具
⑩往復はがきに住所、氏名(ふりがな)、電話番号(保育希望者は「保育希望」、お子さんの氏名・年齢)を明記し、5月22日(木)(必着)までに東部公民館「お菓子作り教室」係へ

西部公民館
〒182-0035 上石原3-21-6
☎484-2531 ☎484-3704
体験講座Ⅱ「墨の香りを感じながら~草花や風景をはがきに描こう」
初めての方も墨と色鮮やかな絵具を使って描いてみませんか。
⑤5月21日(水)午前10時~正午
講師 關川崎孝一氏(水墨画講師)
⑥申込み順15人
⑦100円(材料費)
⑧5月7日(水)午前11時から受付
⑨水墨画サークル「西雅会」のロビー展示を同時開催

西部公民館
〒182-0035 上石原3-21-6
☎484-2531 ☎484-3704

体験講座Ⅱ「墨の香りを感じながら~草花や風景をはがきに描こう」

初めての方も墨と色鮮やかな絵具を使って描いてみませんか。
⑤5月21日(水)午前10時~正午
講師 關川崎孝一氏(水墨画講師)
⑥申込み順15人
⑦100円(材料費)
⑧5月7日(水)午前11時から受付
⑨水墨画サークル「西雅会」のロビー展示を同時開催

文学講座「今、声に出して読む アンネの日記」(全2回)

6月12日(木)で生誕85年を迎えるアンネ・フランクについて学び、作品を声に出して読みその心に触れてみませんか。
①5月30日(金)・アンネの生涯とその時代に思いをはせて~解説と劇団たんぽぽによる朗読
②6月6日(金)・作品が語りかけてくるものに耳を澄ませて~声に出して読み合おう
③午前10時~正午
講師 關山崎瑞江氏(たんぽぽ文庫代表)
④申込み順30人
⑤1歳6か月以上就学前まで6人、おやつ代実費(保育オリエンテーション:5月23日(金)午後1時~2時・親子で要出席)
⑥5月7日(水)午前11時から受付

ロビーコンサート「初夏の風にのって~玉澤明人の歌とボイストレーニング」

「見上げてごらん夜の星を」や「アメーzingグレイス」などの名曲を、ジャズピアニスト萩野仁志のピアノで気持ちよく歌ってみませんか。
講師の歌う「テネシーワルツ」「ムーンリバー」「スマイル」などを聞いた後、市立第五中学校合唱部、西部ボイストレーニングサークルと一緒に声を出してみましよう。
⑤5月31日(土)午後2時30分~4時
講師 玉澤明人氏(ポップシンガー、NPO法人日本ボイストレーナー協会会長)
⑥申込み順60人
⑦5月7日(水)午前10時から受付

ロビーコンサート「初夏の風にのって~玉澤明人の歌とボイストレーニング」

「見上げてごらん夜の星を」や「アメーzingグレイス」などの名曲を、ジャズピアニスト萩野仁志のピアノで気持ちよく歌ってみませんか。
講師の歌う「テネシーワルツ」「ムーンリバー」「スマイル」などを聞いた後、市立第五中学校合唱部、西部ボイストレーニングサークルと一緒に声を出してみましよう。
⑤5月31日(土)午後2時30分~4時
講師 玉澤明人氏(ポップシンガー、NPO法人日本ボイストレーナー協会会長)
⑥申込み順60人
⑦5月7日(水)午前10時から受付

北部公民館
〒182-0014 柴崎2-5-18
☎488-2698 ☎488-2787

表千家翠美会一日体験教室

「習ってみよう!やさしい茶道の基本」
抹茶をいただきながら、茶道の基本に触れてみませんか。畳の歩き方から始まる基本的な和の作法を易しく指導します。
⑤5月30日(金)午後1時~3時
講師 吉野宗翠氏(翠美会茶道講師)
⑥申込み順20人
⑦300円(5月23日(金)までに持参)
⑧白いソックス
⑨5月8日(木)午前9時から受付

いきいき講座Ⅰ「どうしてですか?子育て」(全2回)

今、祖父母による「孫育て」が注目されています。父親・母親世代との育児方針の違いで摩擦を起ささないためにも、今どきの育児法や遊びの実践を学びましょう。
①6月5日(木)・子育て本音トーク~今の子育て、昔と何が変わった?子育ての悩みや不安を本音で話そう
②19日(木)・遊びの実践!孫と安心、安全、楽しく遊ぼう~おもちゃ、絵本の選び方、手作りおもちゃ
③午前10時~正午
講師 棒田明子氏(NPO法人孫育て・ニッポン理事長)
④申込み順20人
⑤5月8日(木)午前9時から受付

子育て本音トーク

今、祖父母による「孫育て」が注目されています。父親・母親世代との育児方針の違いで摩擦を起ささないためにも、今どきの育児法や遊びの実践を学びましょう。
①6月5日(木)・子育て本音トーク~今の子育て、昔と何が変わった?子育ての悩みや不安を本音で話そう
②19日(木)・遊びの実践!孫と安心、安全、楽しく遊ぼう~おもちゃ、絵本の選び方、手作りおもちゃ
③午前10時~正午
講師 棒田明子氏(NPO法人孫育て・ニッポン理事長)
④申込み順20人
⑤5月8日(木)午前9時から受付

市民の広場 催し&会員募集
記事の内容などは直接問合せ先へ連絡をお願いします。掲載を希望される方は必ず掲載基準を読んでからお申し込みください。申込みが多い場合掲載できないことがありますので、あらかじめご了承ください。(広報課)

催し

- 2014アースデイ in 調布 5月10日(土) 午前10時~午後4時 調布駅南口広場
無料園久保 ☎482-4815 ※フリーマーケット同時開催
午後のティーサロン 5月11日(日)午後1時30分~(名監督のこの一本・大庭秀雄監督「君の名は」)
6月15日(日)午後1時30分~(クラシックミュージカル~F.アステア&J.ケリーの競演「雨に唄えば」)
調布文化会館たづくり10階 ☎300円(資料・茶菓代) 園谷 ☎080-1038-2050
第46回工芸美術協会展 5月12日(月)~18日(日)午前10時~午後6時(初日正午から、最終日5時まで) 調布文化会館たづくり2階 無料 園大山 ☎482-8429

Win Tea 社交ダンス フリータイム

- ①5月12日(月)・19日(月)、6月9日(月)・16日(月)・29日(日)午後1時~4時
②5月31日(土)午後1時15分~4時(スプリングパーティー) 調布文化会館たづくり1階 ☎500円
③1000円(茶菓代) 園岩田 ☎090-1959-3680 ※ミキシング・トライアルあり
観世流謡曲素謡会 5月12日(月)午後1時15分~ 調布文化会館たづくり11階 無料
園松尾 ☎487-0688 ※観世流能楽師 泉雅一郎氏指導。演目:竹生島、雲林院、通小町
基本ステップを1から学ぶ社交ダンス体験会 5月13日~27日の毎週火曜日 午前10時~正午 調布下布田ふれあいの家 無料
園太田 ☎441-5530 ※全種目男女の足

型図付。直接会場へ。パーティー用ステップを学ぶ。経験問わず初心者大歓迎。

- お気軽に
はじめてのフラワーアレンジ(生花・プリザーブド) ①5月15日(木)(生花)
②29日(木)(プリザーブド) 午後2時~3時30分 調布ヶ丘地域福祉センター ☎1500円
③2300円(材料費) 園本橋 ☎080-5031-4595 ※持ち物:はさみ、新聞紙、ごみ袋
弦楽アンサンブル・パンドラ 第8回演奏会 5月17日(土)午後2時~ 調布文化会館たづくり2階 無料 園古田 ☎485-5216
※ドヴォルザーク「弦楽セレナーデ」ほか
映画「SAYAMA~みえない手錠をはずすまで」上映会 5月17日(土)午後2時30分~(2時開場) 調布文化会館たづくり

12階 ☎1000円(資料代) 園庄司 ☎090-3246-7462 ※要申込み

- ボーイスカウト調布第3団「野外でゲームと料理を楽しもう」 5月18日(日)午前10時~午後1時 調布児童学園(佐須町5-28) 無料 園名古屋 ☎483-5991 ※みんなで楽しもう。入隊説明会あり
お父さんのためのピアノ教室 5月18日(日)午後1時~ 調布グリーンホール 無料 園大法 ☎482-3686 ※発表後、参加者の合唱や指導者のピアノ演奏があります
調布長野県人会総会 5月24日(土)午後3時~ 無料(懇親会は有料) 園福沢 ☎482-3269 ※県出身者・信州が好きな人会員募集中。詳細はお問い合わせください

Table with 7 columns: サークル名, 活動日時, 活動場所, 入会金, 会費, 問合せ, 備考. Lists various clubs and their details.

増改築 ミサワホームのリフォーム
リフォーム
リノベーション
メンテナンス
耐震補強
0120-320-330
住まいることならお気軽にご相談ください

信頼と実績の結婚相談 マリエージュ
お気軽にお電話を 042-483-0365 (元教員 小川)
お見合いティーパーティー
開催日時 6月1日(日)14:00~16:00
参加費 男性 2,500円 女性 1,500円
開催場所 調布駅南口徒歩4分
Party真結 070-6631-9784

法務と福祉の無料相談会
~おひとりさま・おふたりさまの安心終活~
日時/平成26年5月21日(水)午後1時から4時
5月25日(日)午後1時から4時
場所/調布市教育会館2階会議室201(地図参照)
NPO法人 あんしんシニアサポート
お申し込みお問合せは ☎050-3595-6525
http://www.anshinsupport.com

市報 ちよら

発行：調布市（毎月5日・20日発行） ■所在地：〒182-8511 東京都調布市小島町2-35-1
編集：行政経営部広報課 ■調布市ホームページ <http://www.city.chofu.tokyo.jp/>

☎042-481-7111

調布市防災・安全情報 メールに登録を

地震や気象警報などの防災に関する情報、災害や防犯などに関する情報、市から緊急にお知らせしたい情報、週末の天気予報を配信します。詳細は市のHPをご覧ください。

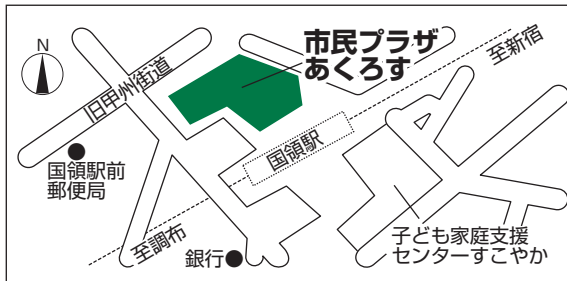
調布市総合防災安全課

☎481-7346・7547



男女共同
参画週間
記念

男女共同参画推進フォーラム しえいくはんず2014



期 間／6月20日(金)～22日(日)

会 場／市民プラザあくろす

申込み／5月7日(水)午前10時から

「一人ひとりの未来を描こう」をテーマに、講演会をはじめとして、講座やワークショップなど18のイベントを開催します。

申込み・問合せ

男女共同参画推進センター

☎443-1213

日時	20日(金)		21日(土)		22日(日)	
	午前	午後	午前	午後	午前	午後
ホール			⑤アイスブレイク「わくわく！中学生紙芝居」 開午前9時45分～10時 ⑥講演会「妻、夫 それぞれの権利とお金を守る5つの鉄則」 開午前10時～正午	⑩ワークショップ「親子で作る紙バック絵本&皆で楽しむ絵本ライブ」 開午後2時～4時	⑧ワークショップ「ドリームマップで発見！あたらしい自分」 開午前10時～正午	⑪講座「障がいがあっても生き生き生きるために」 開午後2時～4時
研修室1			⑦シニア・カフェ「エプロン」 開午前11時～午後3時			
研修室2	①講座「子どもが自ら身を守る方法CAP」 開午前10時～午後0時30分					⑫講座「いきいきウォーキング基本のキ！」 開午後2時～4時
研修室3	②ワークショップ「3・11後の“ふつうの”毎日～長谷川さんちの場合vol.4 エネルギーの巻」 開午前10時～正午			①講座「高齢期の住まいとお金の話～いつまでも自分らしく暮らすために」 開午後2時～4時		⑬講座「東日本大震災から学ぶ近所力と避難所運営」 開午後1時30分～3時
会議室1			③「毎日が楽しくなる♪頑張れる 働く30代女子の仕事&ライフ術セミナー②「仕事効率アップ！知っておきたいカラダのリズム」 開午前10時30分～午後0時30分	⑨講座「走るのだいすき！親子で学ぶ元気な足の育て方」 開午後2時～4時		⑭講座「「ムーミンの国」に学ぶ イクメンMIKKOのしあわせな子育て」 開午後2時～3時30分
和室			④講座「いのちのおはなし “誕生学”」 開パートⅠ／午前10時～正午、パートⅡ／午後2時～4時			
調理室	③講習と試食「高齢者支援！いざという時の缶詰活用法」 開午前10時～午後0時30分				⑭ワークショップ「お父さんと子どもの上手なお買い物」 開午前9時30分～午後1時	
多目的室	④DVD鑑賞「ドラマ「やさしい花」から考える」 開午前10時～午後4時					

※記載のない場合

定員／申込み順

費用／無料

保育／1歳以上就学前（要予約）

①講座「子どもが自ら身を守る方法CAP」

開CAPせたがや

定員24人

企画／リエゾンちょうふ

②ワークショップ「3・11後の“ふつうの”毎日～長谷川さんちの場合vol.4 エネルギーの巻」

開これからエネルギーについて一人ひとり何が出来るか一緒に考える

定員30人

企画／アステル

③講習と試食「高齢者支援！いざという時の缶詰活用法」

開加納栄子氏（日本食糧新聞社ふれあいクッキング局栄養士、調理師）、藤崎孝氏（日本缶詰協会職員）

定員20人 企画／防災楽団

④DVD鑑賞「ドラマ「やさしい花」から考える」

開NHKドラマ「やさしい花」鑑賞

定員18人（出入り自由。申込不要）

企画／男女共同参画推進センター

⑤アイスブレイク「わくわく！中学生紙芝居」 開男女共同参画推進センターで職場体験を行った中学生作成の紙芝居を市立第六中学校演劇部が読み聞かせ 定員100人 開なし 企画／男女共同参画推進センター

⑥講演会「妻、夫 それぞれの権利とお金を守る5つの鉄則」

開財産分与などを学ぶ 開山田静江氏（キャリアカウンセラー） 定員100人 開手話通訳あり（要予約）

企画／男女共同参画推進フォーラム実行委員会

⑦シニア・カフェ「エプロン」

開300円 開なし 企画／シニアエプロンクラブ 山田静江氏

⑧毎日が楽しくなる♪頑張れる 働く30代女子の仕事&ライフ術セミナー②「仕事効率アップ！知っておきたいカラダのリズム」

開詳細は8面参照

⑨講座「いのちのおはなし “誕生学”」 開①パートⅠ／4歳～小学校低学年のお子さんと保護者②パートⅡ／小学生と保護者

開①入高西恵利子氏②井上飛鳥氏（共に誕生学アドバイザー）

定員24人 企画／いのちのおはなし誕生学グループ・コーラル

⑩ワークショップ「親子で作る紙バック絵本&皆で楽しむ絵本ライブ」

開西村直人氏（NPO法人えほんとおそびうた代表） 開親子20組 開なし 開牛乳パック（1リットル） 企画／調布パネット

⑪講座「高齢期の住まいとお金の話～いつまでも自分らしく暮らすために」 開介護施設の種類の必要なお金など 開佐川京子氏（行政書士、ファイナンシャルプランナー） 定員30人 開筆記用具

企画／関東シニアライフアドバイザー協会年金福祉研究会

⑫講座「走るのだいすき！親子で学ぶ元気な足の育て方」

開一生困らない足づくりの基本 開清本京子氏（足・靴・歩行健康教育運動家） 開親子12組 開親子共に日常履くひもやベルトのある運動靴、浴用タオル2枚 企画／フットの会

⑬ワークショップ「ドリームマップで発見！あたらしい自分」

開雑誌や写真を切り抜いて夢や目標のカラーージュを作成

開川村紀子氏（ドリームマップ普及協会認定講師） 定員30人 企画／男女共同参画推進フォーラム実行委員会

⑭ワークショップ「お父さんと子どもの上手なお買い物」

開カップすしのための買い物と調理

開清田裕理氏（ファイナンシャルプランナー）

開小学生以上の子と父親8組 開800円（材料費）

開エプロン、三角巾、手拭タオル、子ども用財布

企画／調布ファイナンシャルプランナーの会

⑮講座「障がいがあっても生き生き生きるために」

開小野孝子氏（NPO法人共働学舎東京事務所） ほか

定員100人 企画／調布ファイナンシャルプランナーの会

⑯講座「いきいきウォーキング基本のキ！」 開足のマッサージとストレッチ

開相澤寿子氏（リフレクソロジスト）

定員15人 開動きやすい服装、バスタオル、浴用タオル、ひものある運動靴 企画／フットの会

⑰講座「東日本大震災から学ぶ近所力と避難所運営」

開鍵屋 一氏（法政大学大学院講師） 定員30人

企画／国領地区協議会こくりょう・みんなの広場

⑱講座「「ムーミンの国」に学ぶ イクメンMIKKOのしあわせな子育て」

開フィンランドの男女平等を基盤とする制度と、男女の働き方・暮らし方

開ミッコ・コイヴマ 一氏（駐日フィンランド大使館参事官） 定員36人

企画／男女共同参画推進センター

●国民健康保険税の納め忘れはありませんか 最終第8期の納期限（2月28日）が過ぎています。納付書の期限が過ぎている場合は、コンビニエンスストア及び携帯電話・スマートフォンなど（モバイルレジ）では納付できません。納付書裏面に記載のある金融機関でお納めいただくか、保険年金課（市役所2階）で手続のうえ指定金融機関派出所（市役所2階）でお納めください。納付書がない方は、再発行しますので保険年金課へご連絡ください。 開保険年金課☎481-7055・6