

市の概要

1 位置 北緯 35度39分02秒
東経 139度32分27秒 (世界測地系) (昭和50年4月調布市役所
庁舎屋上の基準点を測定)

2 広がり 東西 7.0km
南北 5.7km

3 面積 21.58km²

4 世帯と人口 (各年度4月1日現在)

年度	区分	世帯数	人口(人)		
			男	女	計
28	日本人	111,797	109,552	113,885	223,437
	外国人	1,952	1,769	2,002	3,771
	総数	113,749	111,321	115,887	227,208
29	日本人	113,876	111,215	115,604	226,819
	外国人	2,113	1,924	2,122	4,046
	総数	115,989	113,139	117,726	230,865
30	日本人	115,518	112,052	117,005	229,057
	外国人	2,352	2,139	2,212	4,351
	総数	117,870	114,191	119,217	233,408

※ 数値は、住民基本台帳に基づく。

5 平成30年度の新設の施設

名称	位置	供用開始日
(1) 学童クラブ		
調布市立調和小学校学童クラブ	調布市西つつじヶ丘4丁目22番地6	平成30年4月1日
調布市立かみふだ第1学童クラブ	調布市調布ヶ丘1丁目6番地1	平成30年4月1日
調布市立かみいしわら第1学童クラブ	調布市上石原2丁目16番地10	平成31年1月15日
調布市立かみいしわら第2学童クラブ	調布市上石原2丁目16番地10	平成31年1月15日
(2) 自転車等駐車場		
調布市立調布西第2路上自転車等駐車場	調布市小島町2丁目59番地31	平成30年5月1日

調布市立調布東第1路上自転車等駐車場	調布市布田3丁目56番地1	平成31年3月1日
調布市立調布東第2路上自転車駐車場	調布市布田3丁目56番地48	平成31年3月1日
(3) 公園		
調布市緑ヶ丘2丁目公園	調布市緑ヶ丘2丁目18番地1	平成30年6月13日
調布市いそじろう公園	調布市上石原3丁目30番地4	平成30年6月13日
調布市さくらセントラルガーデン	調布市入間町3丁目5番地92	平成30年6月13日
調布市東つつじヶ丘3丁目みのり公園	調布市東つつじヶ丘3丁目24番地44	平成30年6月13日
調布市布多第2公園	調布市調布ヶ丘3丁目10番地9	平成30年6月29日

6 財 政

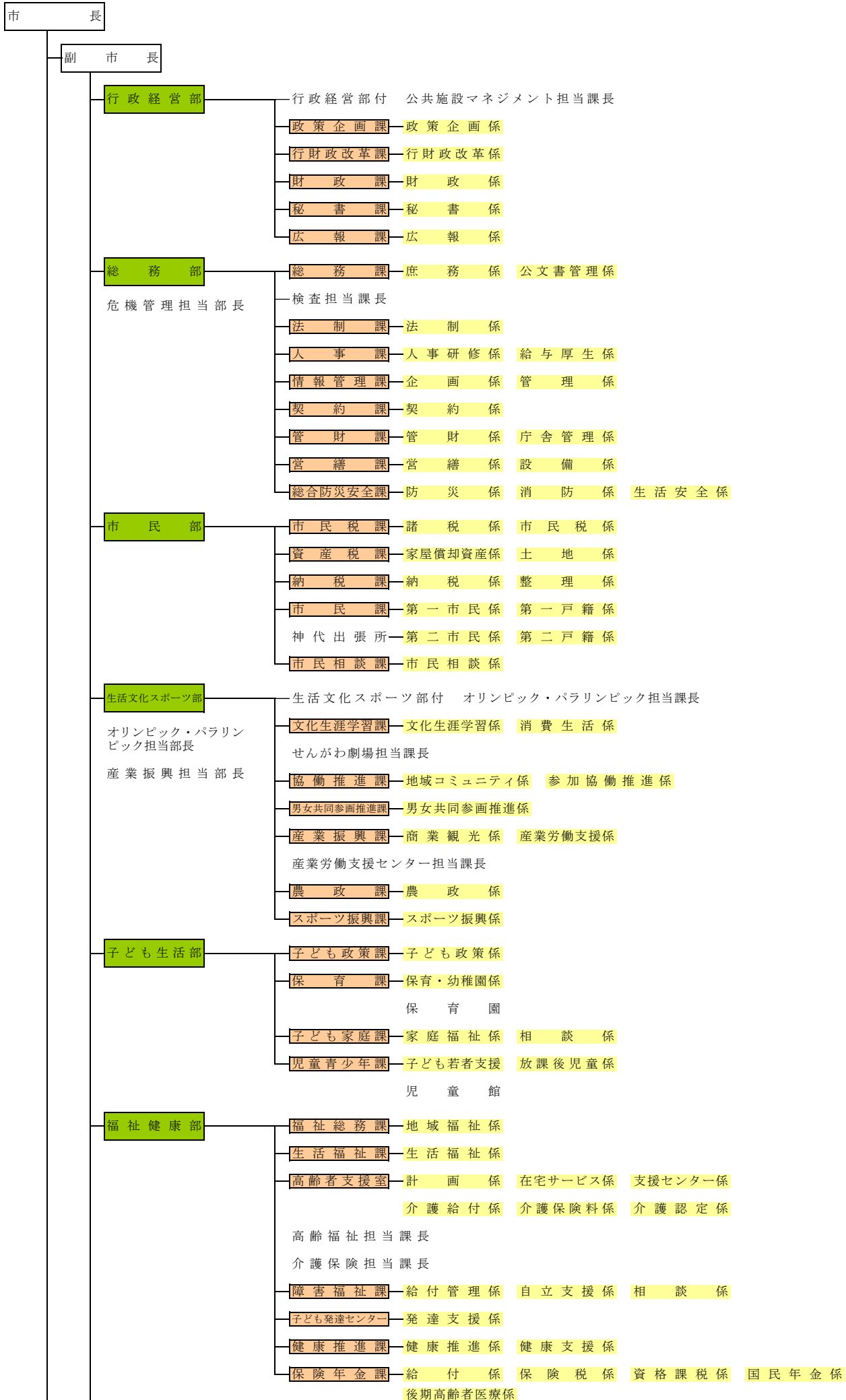
一 般 会 計 ・ 特 別 会 計

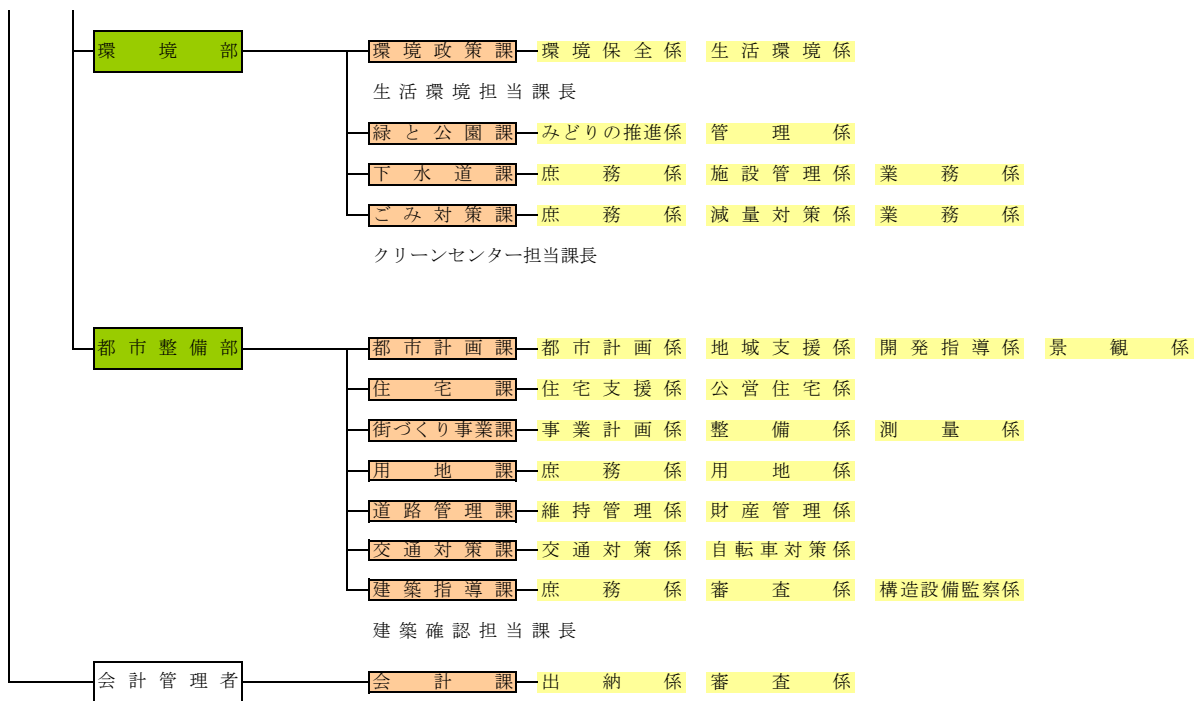
(単位：千円)

会 計 区 分	当 初 予 算 額	補 正 予 算 額				継 続 費 及 び 繰 越 事 業 費 繰 越 額	最 終 予 算 額
		第 1 号	第 2 号	第 3 号	計		
一 般 会 計	92,540,000	3,061,507	375,261	-441,214	2,995,554	902,481	96,438,035
特 別 会 計	国 民 健 康 保 険 事 業 特 別 会 計	21,261,377	57,026	-10,393	286,876	333,509	21,594,886
	用 地 特 別 会 計	45,609	4,212			4,212	49,821
	下 水 道 事 業 特 別 会 計	3,640,276	55,103	28,182	-467,275	-383,990	3,334,492
	介 護 保 険 事 業 特 別 会 計	14,922,077	267,188	2,447	498,525	768,160	15,690,237
	後 期 高 齢 者 医 療 特 別 会 計	5,177,176	17,363	-6,201	-119,693	-108,531	5,068,645
合 計	137,586,515	3,462,399	389,296	-242,781	3,608,914	980,687	142,176,116

※ 単位未満を四捨五入処理しているため、計数等が一致しない場合がある。

調布市組織機構図 (平成30年4月1日現在)



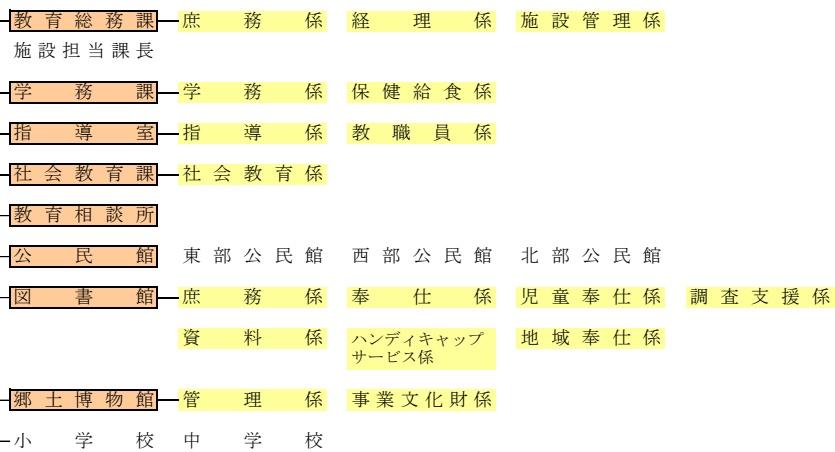


教育委員会

教育長

事務局

教育部



選挙管理委員会

事務局

選挙係

農業委員会

事務局

農地係

監査委員

事務局

監査担当

市議会

事務局

庶務係 議事係