

市 民 課

1 戸籍住民基本台帳管理事務

予算科目(款・項・目) 10・15・05
〔決算書117～119ページ〕

(1) 戸籍事務

戸籍は、日本国民の親族的な身分関係を登録・公証し、併せて日本国籍を有することを間接的に証明するもの

戸籍事務は、戸籍法に基づいており、人口動態統計事務及び住民登録事務と密接に関連し、国及び地方公共団体における行政事務の基礎資料を提供する役割を果たしている。具体的には戸籍に関する諸届(出生・婚姻・離婚・死亡・転籍など)を受け付け、届書の審査及び戸籍の記載・編製を行う。

ア 本籍数及び戸籍人口

| | 30年度 | 元年度 | 2年度 |
|-------------------|---------|---------|---------|
| 本 籍 数 | 68,019 | 68,756 | 69,145 |
| 新 戸 籍 編 製 (件) | 1,849 | 1,990 | 1,578 |
| 戸 籍 全 部 削 除 (件) | 1,172 | 1,253 | 1,189 |
| 戸 籍 人 口 (人) | 167,065 | 168,211 | 168,721 |

※ 本籍数及び戸籍人口は、各年度の3月31日時点のものである。

イ 届出に関する戸籍事件処理件数等

(単位：件)

| | 30年度 | 元年度 | 2年度 |
|-------|------|-----|-----|
| 違反通知 | 6 | 17 | 11 |
| 再製補完 | 0 | 1 | 0 |
| そ の 他 | 6 | 5 | 5 |
| 合 計 | 12 | 23 | 16 |

※ 違反通知欄の数字は、市町村長が、届出・申請等を怠った者があることを知ったときに、管轄簡易裁判所にその旨を通知した件数である。

※ 再製補完欄の数字は、要件を満たした場合に、同一内容の戸籍を作成する(再製)、保存に十分耐えられるよう補強する(補完)等についての必要な手続きを行った件数である。

※ その他欄の数字は、届出の催告、戸籍の記載の錯誤遺漏通知、管轄局に対する許認可の申請件数である。

ウ 戸籍受付件数

(単位：件)

| | 本 籍 | | 非 本 籍 (本籍が調布市以外) | | 計 |
|--------------------------------|-------|-----|---------------------|-----|-------|
| | 本 庁 | 出張所 | 本 庁 | 出張所 | |
| 出 生 | 822 | 506 | 904 | 37 | 2,269 |
| 認 知 | 19 | 13 | 1 | 1 | 34 |
| 養子縁組 | 72 | 23 | 3 | 2 | 100 |
| 養子離縁 | 19 | 8 | 5 | 0 | 32 |
| 戸籍法第73条の2 ※離縁の際に称していた氏を称する届 | 1 | 2 | 0 | 0 | 3 |
| 婚 姻 | 1,027 | 584 | 288 | 84 | 1,983 |

| | | | | | |
|--------------------------------------|-------|-------|-------|-----|-------|
| 離 婚 | 267 | 141 | 57 | 7 | 472 |
| 戸籍法第77条の2 ※離婚の際に称して いた氏を称する届 | 110 | 54 | 22 | 2 | 188 |
| 親権・後見 | 6 | 3 | 0 | 0 | 9 |
| 死 亡 | 1,017 | 570 | 656 | 174 | 2,417 |
| 失 踪 | 1 | 0 | 2 | 0 | 3 |
| 復 氏 | 3 | 2 | 0 | 0 | 5 |
| 姻族関係終了 | 5 | 1 | 2 | 0 | 8 |
| 相続人廃除 | 0 | 0 | 0 | 0 | 0 |
| 入 籍 | 157 | 104 | 24 | 0 | 285 |
| 分 籍 | 28 | 15 | 2 | 0 | 45 |
| 帰 化 | 16 | 6 | 3 | 0 | 25 |
| 国籍喪失 | 1 | 0 | 0 | 0 | 1 |
| 国籍留保 | 18 | 9 | 0 | 0 | 27 |
| 国籍取得 | 0 | 0 | 1 | 0 | 1 |
| 国籍選択 | 6 | 2 | 3 | 0 | 11 |
| 外国国籍喪失 | 0 | 0 | 0 | 0 | 0 |
| 氏の変更 | 6 | 13 | 8 | 0 | 27 |
| 名の変更 | 10 | 4 | 5 | 0 | 19 |
| 転 籍 | 680 | 424 | 4 | 1 | 1,109 |
| 訂正・更正 | 79 | 48 | 0 | 0 | 127 |
| 追 完 ※受理決定後の記載 届出書の不備を補正 する届 | 0 | 0 | 1 | 0 | 1 |
| その他 | 6 | 4 | 0 | 0 | 10 |
| 不受理申出 | 36 | 16 | 26 | 1 | 79 |
| 合 計 | 4,412 | 2,552 | 2,017 | 309 | 9,290 |

※ 本籍欄の数字は、所管区域を本籍とする戸籍の記載・編製等を行った件数、非本籍欄の数字は、戸籍に関する届書等を受理し、戸籍受附帳等の記載を行った件数である。

エ 火葬許可証交付数

墓地、埋葬等に関する法律に基づき、火葬を行おうとする人に対し、次のとおり許可証を交付した。

(単位：件)

| | 30年度 | 元年度 | 2年度 |
|-------|-------|-------|-------|
| 本 庁 | 1,193 | 1,206 | 1,320 |
| 神代出張所 | 551 | 539 | 543 |
| 合 計 | 1,744 | 1,745 | 1,863 |

オ 市民葬儀券発行数

(単位：件)

| | 30年度 | | | 元年度 | | | 2年度 | | |
|--|------|----|---|-----|----|---|-----|----|---|
| | A券 | B券 | 計 | A券 | B券 | 計 | A券 | B券 | 計 |
| | | | | | | | | | |

| | | | | | | | | | |
|-------|----|----|----|----|----|----|----|---|----|
| 本 庁 | 44 | 19 | 63 | 49 | 14 | 63 | 29 | 8 | 37 |
| 神代出張所 | 2 | 3 | 5 | 1 | 1 | 2 | 1 | 0 | 1 |
| 合 計 | 68 | | | 65 | | | 38 | | |

A券：葬祭具（金らん5段）・霊きゅう車・火葬

大人317,160円 子供286,350円

B券：葬祭具（金らん3段）・霊きゅう車・火葬

大人208,700円 子供177,890円

カ 相続税法第58条報告件数（所轄税務署長への死亡又は失踪に関する通知）

（単位：件）

| | 30年度 | 元年度 | 2年度 |
|-------|-------|-------|-------|
| 本 庁 | 1,158 | 1,181 | 1,297 |
| 神代出張所 | 539 | 527 | 531 |
| 合 計 | 1,697 | 1,708 | 1,828 |

キ 人口動態調査票作成件数

出生、死亡、死産、婚姻及び離婚について、その届出を受けた市区町村長が、戸籍法及び死産の届出に関する規程による届書その他の関係書類に基づいて調査票を作成し、管轄保健所に送付している。この調査票は、国勢調査と並ぶ国の主要統計である人口動態調査の資料とされている。

（単位：件）

| | 30年度 | 元年度 | 2年度 |
|-------|-------|-------|-------|
| 本 庁 | 3,766 | 3,733 | 3,607 |
| 神代出張所 | 1,340 | 1,407 | 1,279 |
| 合 計 | 5,106 | 5,140 | 4,886 |

ク 特別永住者証明書交付件数

平成24年7月に外国人登録事務が廃止され、特別永住者証明書交付事務が法定受託事務として加わった。

（単位：件）

| | 30年度 | 元年度 | 2年度 |
|----------------|------|-----|-----|
| 特別永住者証明書への任意切替 | 3 | 0 | 0 |
| 記載事項変更届 | 0 | 0 | 0 |
| 有効期間更新申請 | 112 | 32 | 42 |
| 紛失による再交付 | 9 | 9 | 10 |
| 汚損による再交付 | 0 | 2 | 0 |
| 交換希望による再交付 | 0 | 0 | 0 |
| 特別永住許可申請 | 0 | 0 | 0 |
| 合 計 | 124 | 43 | 52 |

ケ 調布市オリジナル婚姻届

平成30年11月22日から、2020年東京オリンピック・パラリンピックの開催地を記念して2種類のデザインの調布市オリジナル婚姻届を作成し、延べ2,291部配付した。

コ 調布市オリジナル出生届

令和元年11月25日から、新しい家族の誕生を皆でお祝いできるように、地元の企業の協力によりオリジナル出生届を作成し、1,420部配付した。

サ 台紙販売

調布市オリジナル婚姻届などを保管するための台紙を作成し、販売した。

| | 単価 (円) | 冊数 (冊) | 金額 (円) |
|-------|--------|--------|--------|
| 本 庁 | 1,000 | 21 | 21,000 |
| 神代出張所 | 1,000 | 1 | 1,000 |
| 合 計 | | 22 | 22,000 |

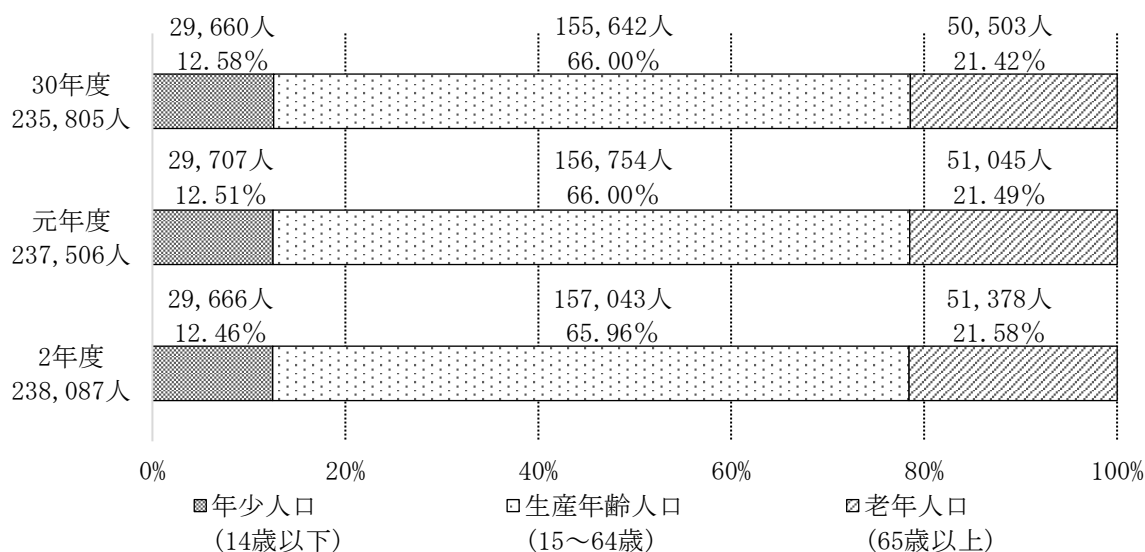
(2) 住民基本台帳事務

この事務は、その市町村を構成する住民に関して、住民からの住所の異動等に関わる情報の提供を求め、それに基づき住民に関する記録を整備するという、行政の根幹を占める基本的な事務である。住民はこの記録に基づいて、居住関係を証する証明書の交付、年金の受給、自動車の運転免許の申請等、広く利用することができる。

ア 調布市の世帯と人口 (令和3年3月31日現在)

| | 世 帯 | 人 口 | 男 | 女 |
|-------|-----------|----------|----------|----------|
| 本 庁 | 76,106世帯 | 147,706人 | 72,376人 | 75,330人 |
| 神代出張所 | 45,680世帯 | 90,381人 | 43,475人 | 46,906人 |
| 合 計 | 121,786世帯 | 238,087人 | 115,851人 | 122,236人 |

イ 年齢 (3区分) 別人口推移 (平成30年度から令和2年度まで、各年度3月31日現在)



※ 小数点第3位を四捨五入

ウ 住民基本台帳事務取扱数

(単位：件)

| | | 本 庁 | 出 張 所 | 合 計 |
|-------|---------|-------|-------|--------|
| 増加分 | 転 入 | 7,089 | 4,434 | 11,523 |
| | 出 生 | 1,031 | 707 | 1,738 |
| | 職 権 記 載 | 11 | 10 | 21 |
| | そ の 他 | 56 | 27 | 83 |
| | 計 | 8,187 | 5,178 | 13,365 |
| 分 減 少 | 転 出 | 6,658 | 4,289 | 10,947 |
| | 死 亡 | 1,226 | 749 | 1,975 |

| | | | | |
|-------|---------|--------|--------|--------|
| | 職 権 消 除 | 145 | 71 | 216 |
| | そ の 他 | 11 | 6 | 17 |
| | 計 | 8,040 | 5,115 | 13,155 |
| そ の 他 | 転 居 | 2,483 | 1,165 | 3,648 |
| | 変 更 | 968 | 644 | 1,612 |
| | 修 正 等 | 9,677 | 6,288 | 15,965 |
| | 計 | 13,128 | 8,097 | 21,225 |
| 合 計 | | 29,355 | 18,390 | 47,745 |

エ 住民基本台帳異動人口 (単位：人) (単位：人)

| | | | | |
|-------|-----|-------|-------|--------|
| | | 男 | 女 | 合計 |
| 増 加 分 | 転 入 | 7,095 | 6,955 | 14,050 |
| | 出 生 | 871 | 881 | 1,752 |
| | その他 | 422 | 334 | 756 |
| | 合 計 | 8,388 | 8,170 | 16,558 |

| | | | | |
|-------|-----|-------|-------|--------|
| | | 男 | 女 | 合計 |
| 減 少 分 | 転 出 | 6,848 | 6,431 | 13,279 |
| | 死 亡 | 1,052 | 919 | 1,971 |
| | その他 | 392 | 335 | 727 |
| | 合 計 | 8,292 | 7,685 | 15,977 |

※ その他は、職権記載、国外転入等

※ その他は、職権消除、国外転出等

オ 住民票、マイナンバーカード等への旧氏の併記

住民基本台帳法施行令等の一部を改正する政令の施行に伴い、令和元年11月5日から旧氏(旧姓)併記制度が始まった。旧氏とはその人の過去の戸籍上の氏のこと、戸籍謄抄本や除籍謄抄本などに記載されている。旧氏併記を申請すると、住民票の写しや印鑑登録証明書、マイナンバーカード等に、現在の氏と旧氏の両方が必ず記載される。

(単位：件)

| | |
|-----------|-----|
| 本 庁 出 張 所 | 合 計 |
| 92 | 23 |
| | 115 |

カ 不現住居実態調査

住民基本台帳法第7条(住民票の記載事項)の規定による居住の実態に即した住民票の記載事項を適正に管理するための調査で、住民票の記載事項と実態が異なる場合には、職権で住民基本台帳から消除するもの

処理件数等は、次の表のとおり

(単位：件)

| | | | | | | | | | |
|-----------|-------------|--------|----|---------|--------|----|------|----|-------------|
| | 調 査 対 象 件 数 | | | 処 理 件 数 | | | | | 調 査 継 続 件 数 |
| | 前年度からの継続件数 | 新規受付件数 | 合計 | 転出・転居届出 | 現住・取下げ | 死亡 | 職権消除 | 合計 | |
| 本 庁 管 轄 | 14 | 0 | 14 | 3 | 0 | 0 | 0 | 3 | 11 |
| 出 張 所 管 轄 | 11 | 1 | 12 | 3 | 0 | 0 | 2 | 5 | 7 |
| 合 計 | 25 | 1 | 26 | 6 | 0 | 0 | 2 | 8 | 18 |

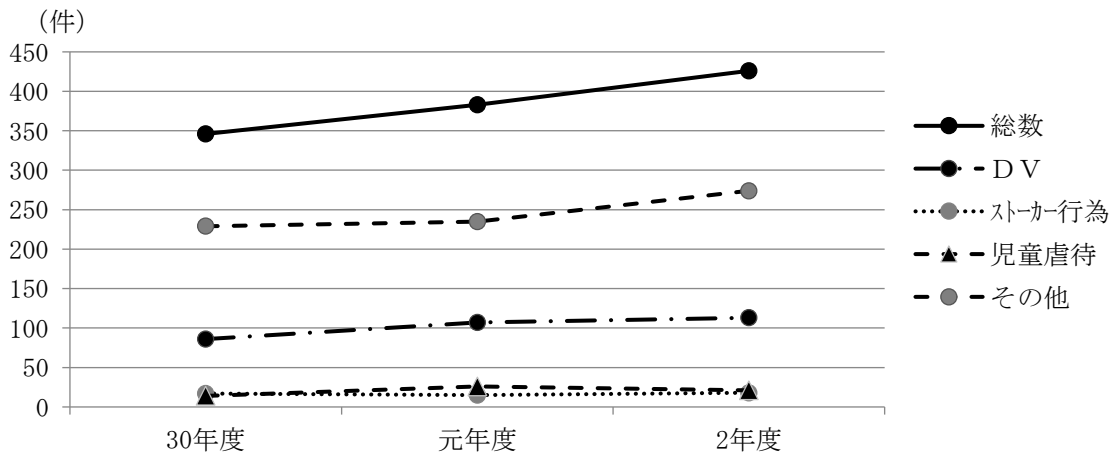
キ DV(ドメスティック・バイオレンス)、ストーカー行為等の被害者に対する支援措置制度

DV、ストーカー行為等の加害者が、住民基本台帳の閲覧等の制度を不当に利用して、被害者の住所を探索することを防止することにより、被害者の保護を図ることを目的としている制度である。

支援申出件数及び推移

(単位：件)

| 年 度 | D | V | ストーカー行為 | 児童虐待 | そ の 他 | 総 数 |
|-----|---|-----|---------|------|-------|-----|
| 30 | | 86 | 17 | 14 | 229 | 346 |
| 元 | | 107 | 15 | 26 | 235 | 383 |
| 2 | | 113 | 18 | 21 | 274 | 426 |



(3) 印鑑登録事務

印鑑登録原票に登録されている印影等について証明するためのもので、調布市印鑑条例に基づき、印鑑の登録、印鑑登録証の交付等を行った。

ア 印鑑登録者数（令和3年3月31日現在）

(ア) 有効登録者数 (単位：人)

| 本 庁 | 出張所 | 合 計 |
|---------|--------|---------|
| 108,315 | 24,432 | 132,747 |

(イ) 登録対象人口（15歳以上） 208,421人

(ウ) 登録率 63.69%

イ 事務処理件数

(単位：件)

| | 登録事務 | 廃止届 | 亡失届 | 職権消除 | 引換交付 | 合 計 |
|-----|-------|-----|-------|-------|------|--------|
| 本 庁 | 8,112 | 360 | 1,455 | 5,802 | 206 | 15,935 |
| 出張所 | 1,379 | 93 | 267 | 817 | 112 | 2,668 |
| 合 計 | 9,491 | 453 | 1,722 | 6,619 | 318 | 18,603 |

(4) 自動車臨時運行許可事務

自動車を道路上において運行させるためには、自動車の登録・検査を受けていることが必要である。

自動車臨時運行許可（仮ナンバー）は道路運送車両法に基づき、登録されていない自動車や自動車検査証の有効期限が過ぎている自動車等を運行させる申請があった場合に、5日間を限度とし、運行の目的を達成できる必要最小日数（実際に使用する日数）を許可するものである。

なお、仮ナンバーの弁償とは、貸与したナンバープレートが亡失又は棄損した場合に、借業者にその実費相当額を負担してもらうものである。

許可証発行等の件数

(単位：件)

| | 自動車臨時運行許可証 | 仮ナンバー弁償 |
|-----|------------|---------|
| 本 庁 | 439 | 0 |
| 出張所 | 351 | 0 |
| 合 計 | 790 | 0 |

(5) 証明書発行事務

交付申請のあった住民票の写しや戸籍謄本等の各種証明書の発行を行った。

| 交 付 場 所 | | 本 庁 等 ※2 | | | 出 張 所 等 ※3 | | | |
|-----------------------|------------------|----------------|------------|------------|---------------|------------|------------|---------|
| 証 明 種 別 | 単価 (円) | 通数 (通) | 無料分 (通) | 手数料 (円) | 通数 (通) | 無料分 (通) | 手数料 (円) | |
| 住民票の写し | 200 (郵送300) | 107,152 | 6,991 | 20,942,400 | 17,688 | 52 | 3,527,200 | |
| 住民基本台帳の一部の写し の閲覧※4 | 2,000 1人30分ごと | 223 | 69 | 308,000 | | | | |
| 戸籍謄抄本 | | 42,636 | 10,603 | 17,174,250 | 3,862 | 3 | 1,933,950 | |
| 内 訳 | 謄本 | 450 | 24,110 | 4,267 | 8,929,350 | 2,705 | 1,216,800 | |
| | 抄本 | 450 | 3,151 | 159 | 1,346,400 | 497 | 223,650 | |
| | 除籍謄本 | 750 | 15,250 | 6,109 | 6,855,750 | 656 | 490,500 | |
| | 除籍抄本 | 750 | 125 | 68 | 42,750 | 4 | 3,000 | |
| 印鑑登録証明 | | 200 | 46,333 | 9,266,600 | 12,361 | | 2,472,200 | |
| 印鑑登録証 | | 200 | 8,086 | 1,617,200 | 1,368 | | 273,600 | |
| 諸証明 | | 15,957 | 5,492 | 2,629,700 | 1,300 | 265 | 225,600 | |
| 内 訳 | 附票の写し | 200 (郵送300) | 7,890 | 4,609 | 872,800 | 143 | 1 | 28,400 |
| | 年金現況届証明 | 無料 | 785 | 785 | 0 | 252 | 252 | 0 |
| | 町名地番変更証明 | 無料 | 34 | 34 | 0 | 8 | 8 | 0 |
| | 分べん証明 | 無料 | 22 | 22 | 0 | 2 | 2 | 0 |
| | 住民票記載事項証明 | 200 | 3,034 | 3 | 606,200 | 534 | 0 | 106,800 |
| | 不在住証明 | 200 | 180 | 19 | 32,200 | 19 | 1 | 3,600 |
| | 不在籍証明 | 200 | 92 | 7 | 17,000 | 4 | 0 | 800 |
| | 身分証明 | 200 | 1,673 | 0 | 334,600 | 204 | 0 | 40,800 |
| | 戸籍受理証明 | 350 | 1,967 | 0 | 688,450 | 84 | 0 | 29,400 |
| | 戸籍受理証明 (上質紙) | 1,400 | 11 | 0 | 15,400 | 5 | 0 | 7,000 |
| | 戸籍記載事項証明書 | 350 | 82 | 3 | 27,650 | 1 | 1 | 0 |
| | 除籍記載事項証明書 | 450 | 0 | 0 | 0 | 0 | 0 | 0 |
| | 一般行政証明 | 200 | 187 | 10 | 35,400 | 44 | 0 | 8,800 |
| | 戸籍一部事項証明 | 350 | 0 | 0 | 0 | 0 | 0 | 0 |
| 小 計 | | 220,387 | 23,155 | 51,938,150 | 36,579 | 320 | 8,432,550 | |
| 自動車臨時運行許可 | | 750 | 439 | 329,250 | 351 | | 263,250 | |
| 合 計 | | 220,826 | 23,155 | 52,267,400 | 36,930 | 320 | 8,695,800 | |

※1 無料分は通数に含まれる内数。また、表中の空欄は取扱がないことを示す。

※2 窓口（郵送・電話予約含む）、地域福祉センター（深大寺・調布ヶ丘・染地）、市民プラザあくろす、郵便局（仙川・飛田給）、自動交付機（市民課前・庁舎管理員室前）の合計

※3 窓口（郵送含む）、地域福祉センター（入間・金子）、自動交付機の合計

※4 閲覧の窓口通数は、閲覧時間1人30分を1回とした場合の回数の合計

無料分は公用による閲覧回数の合計

※5 窓口の数字は次頁掲載の郵送通数および手数料を含む。

※6 本庁窓口通数は電話予約通数を含む。

| 合 計 | | | 窓 口 ※5 | | | | | | |
|-----------|------------|------------|-----------|------------|-----------|------------|-----------|------------|------------|
| | | | 本 庁 | | 出 張 所 | | 小 計 | | |
| 通数 (通) | 無料分 (通) | 手数料 (円) | 通数 (通) | 無料分 (通) | 通数 (通) | 無料分 (通) | 通数 (通) | 無料分 (通) | 手数料 (円) |
| 124,840 | 7,043 | 24,469,600 | ※6 91,199 | 6,991 | 16,274 | 52 | 107,473 | 7,043 | 20,996,200 |
| 223 | 69 | 308,000 | 223 | 69 | | | 223 | 69 | 308,000 |
| 46,498 | 10,606 | 19,108,200 | 40,043 | 10,603 | 3,724 | 3 | 43,767 | 10,606 | 17,765,250 |
| 26,815 | 4,268 | 10,146,150 | 22,276 | 4,267 | 2,606 | 1 | 24,882 | 4,268 | 9,276,300 |
| 3,648 | 159 | 1,570,050 | 2,754 | 159 | 476 | 0 | 3,230 | 159 | 1,381,950 |
| 15,906 | 6,111 | 7,346,250 | 14,888 | 6,109 | 638 | 2 | 15,526 | 6,111 | 7,061,250 |
| 129 | 68 | 45,750 | 125 | 68 | 4 | 0 | 129 | 68 | 45,750 |
| 58,694 | | 11,738,800 | 33,310 | | 10,460 | | 43,770 | | 8,754,000 |
| 9,454 | | 1,890,800 | 8,086 | | 1,368 | | 9,454 | | 1,890,800 |
| 17,257 | 5,757 | 2,855,300 | 15,231 | 5,315 | 1,247 | 247 | 16,478 | 5,562 | 2,738,500 |
| 8,033 | 4,610 | 901,200 | 7,791 | 4,609 | 136 | 1 | 7,927 | 4,610 | 880,000 |
| 1,037 | 1,037 | 0 | 608 | 608 | 234 | 234 | 842 | 842 | 0 |
| 42 | 42 | 0 | 34 | 34 | 8 | 8 | 42 | 42 | 0 |
| 24 | 24 | 0 | 22 | 22 | 2 | 2 | 24 | 24 | 0 |
| 3,568 | 3 | 713,000 | 2,707 | 3 | 516 | 0 | 3,223 | 3 | 644,000 |
| 199 | 20 | 35,800 | 180 | 19 | 19 | 1 | 199 | 20 | 35,800 |
| 96 | 7 | 17,800 | 92 | 7 | 4 | 0 | 96 | 7 | 17,800 |
| 1,877 | 0 | 375,400 | 1,550 | 0 | 194 | 0 | 1,744 | 0 | 348,800 |
| 2,051 | 0 | 717,850 | 1,967 | 0 | 84 | 0 | 2,051 | 0 | 717,850 |
| 16 | 0 | 22,400 | 11 | | 5 | | 16 | | 22,400 |
| 83 | 4 | 27,650 | 82 | 3 | 1 | 1 | 83 | 4 | 27,650 |
| 0 | 0 | 0 | 0 | 0 | 0 | 0 | 0 | 0 | 0 |
| 231 | 10 | 44,200 | 187 | 10 | 44 | 0 | 231 | 10 | 44,200 |
| 0 | 0 | 0 | 0 | 0 | 0 | 0 | 0 | 0 | 0 |
| 256,966 | 23,475 | 60,370,700 | 188,092 | 22,978 | 33,073 | 302 | 221,165 | 23,280 | 52,452,750 |
| 790 | | 592,500 | 439 | | 351 | | 790 | | 592,500 |
| 257,756 | 23,475 | 60,963,200 | 188,531 | 22,978 | 33,424 | 302 | 221,955 | 23,280 | 53,045,250 |

| 交 付 場 所 | | 窓 口 | | | | | | | | | |
|---------------------|------------------|----------------|------------|-----------|------------|-----------|------------|------------|-----------|------------|--------|
| | | 郵 送 ※2 | | | | | | | | | |
| | | 本 庁 | | 出 張 所 | | 小 計 | | | 入 間※3 | | |
| 証 明 種 別 | 単価 (円) | 通数 (通) | 無料分 (通) | 通数 (通) | 無料分 (通) | 通数 (通) | 無料分 (通) | 手数料 (円) | 通数 (通) | 手数料 (円) | |
| 住民票の写し | 200 (郵送300) | 14,960 | 5,858 | 38 | 38 | 14,998 | 5,896 | 2,730,600 | 342 | 68,400 | |
| 住民基本台帳の一部の写 しの閲覧 | 2,000 1人30分ごと | | | | | | | | | | |
| 戸籍謄抄本 | | 18,226 | 9,453 | 22 | 3 | 18,248 | 9,456 | 5,124,000 | 82 | 41,100 | |
| 内 訳 | 謄本 | 450 | 8,154 | 3,786 | 14 | 1 | 8,168 | 3,787 | 1,971,450 | 58 | 26,100 |
| | 抄本 | 450 | 629 | 111 | 1 | 0 | 630 | 111 | 233,550 | 10 | 4,500 |
| | 除籍謄本 | 750 | 9,345 | 5,504 | 7 | 2 | 9,352 | 5,506 | 2,884,500 | 14 | 10,500 |
| | 除籍抄本 | 750 | 98 | 52 | 0 | 0 | 98 | 52 | 34,500 | 0 | 0 |
| 印鑑登録証明 | 200 | | | | | | | | 321 | 64,200 | |
| 印鑑登録証 | 200 | | | | | | | | | | |
| 諸証明 | | 6,944 | 4,064 | 30 | 2 | 6,974 | 4,066 | 803,150 | 28 | 3,200 | |
| 内 訳 | 附票の写し | 200 (郵送300) | 6,212 | 4,046 | 1 | 1 | 6,213 | 4,047 | 649,800 | 4 | 800 |
| | 年金現況届証明 | 無料 | 5 | 5 | 0 | 0 | 5 | 5 | 0 | 12 | 0 |
| | 町名地番変更証明 | 無料 | 10 | 10 | 0 | 0 | 10 | 10 | 0 | | |
| | 分べん証明 | 無料 | 0 | 0 | 0 | 0 | 0 | 0 | 0 | | |
| | 住民票記載事項証明 | 200 | 9 | 2 | 0 | 0 | 9 | 2 | 1,400 | 6 | 1,200 |
| | 不在住証明 | 200 | 85 | 0 | 0 | 0 | 85 | 0 | 17,000 | | |
| | 不在籍証明 | 200 | 52 | 0 | 0 | 0 | 52 | 0 | 10,400 | | |
| | 身分証明 | 200 | 475 | 0 | 0 | 0 | 475 | 0 | 95,000 | 6 | 1,200 |
| | 戸籍受理証明 | 350 | 17 | 0 | 0 | 0 | 17 | 0 | 5,950 | | |
| | 戸籍受理証明 (上質紙) | 1,400 | 0 | | 0 | | 0 | | 0 | | |
| | 戸籍記載事項証明書 | 350 | 17 | 1 | 1 | 1 | 18 | 2 | 5,600 | | |
| | 除籍記載事項証明書 | 450 | 0 | 0 | 0 | 0 | 0 | 0 | 0 | | |
| | 一般行政証明 | 200 | 62 | 0 | 28 | 0 | 90 | 0 | 18,000 | | |
| | 戸籍一部事項証明 | 350 | 0 | 0 | 0 | 0 | 0 | 0 | 0 | | |
| 小 計 | | 40,130 | 19,375 | 90 | 43 | 40,220 | 19,418 | 8,657,750 | 773 | 176,900 | |
| 自動車臨時運行許可 | 750 | | | | | | | | | | |
| 合 計 | | 40,130 | 19,375 | 90 | 43 | 40,220 | 19,418 | 8,657,750 | 773 | 176,900 | |

※1 無料分は通数に含まれる内数。また、表中の空欄は取扱いがないことを示す。

※2 郵送による請求に基づき発行した証明書発行通数および手数料で、前頁掲載の窓口通数および手数料に含まれる内数

※3 令和2年4月1日～同年6月30日の証明書発行通数及び手数料
施設改修期間中は金子地域福祉センターに証明発行業務を移転

※4 令和2年7月3日～令和3年3月26日の証明書発行通数及び手数料
入間地域福祉センターの施設改修完了にともない証明書発行業務を終了

地 域 福 祉 セ ン タ ー ・ 市 民 プ ラ ザ あ く ろ す

地 域 福 祉 セ ン タ ー

| 金 子※4 | | 深 大 寺 | | 調 布 ケ 丘 | | 染 地 | | 小 計 | |
|-----------|------------|-----------|------------|-----------|------------|-----------|------------|-----------|------------|
| 通数 (通) | 手数料 (円) | 通数 (通) | 手数料 (円) | 通数 (通) | 手数料 (円) | 通数 (通) | 手数料 (円) | 通数 (通) | 手数料 (円) |
| 260 | 52,000 | 2,550 | 510,000 | 769 | 153,800 | 924 | 184,800 | 4,845 | 969,000 |
| | | | | | | | | | |
| 56 | 26,400 | 667 | 335,850 | 227 | 110,250 | 169 | 81,750 | 1,201 | 595,350 |
| 41 | 18,450 | 462 | 207,900 | 163 | 73,350 | 122 | 54,900 | 846 | 380,700 |
| 11 | 4,950 | 86 | 38,700 | 37 | 16,650 | 28 | 12,600 | 172 | 77,400 |
| 4 | 3,000 | 119 | 89,250 | 27 | 20,250 | 19 | 14,250 | 183 | 137,250 |
| 0 | 0 | 0 | 0 | 0 | 0 | 0 | 0 | 0 | 0 |
| 221 | 44,200 | 2,375 | 475,000 | 742 | 148,400 | 753 | 150,600 | 4,412 | 882,400 |
| | | | | | | | | | |
| 25 | 3,800 | 183 | 27,000 | 64 | 8,800 | 75 | 10,000 | 375 | 52,800 |
| 3 | 600 | 27 | 5,400 | 14 | 2,800 | 5 | 1,000 | 53 | 10,600 |
| 6 | 0 | 48 | 0 | 20 | 0 | 25 | 0 | 111 | 0 |
| | | | | | | | | | |
| | | | | | | | | | |
| 12 | 2,400 | 63 | 12,600 | 15 | 3,000 | 28 | 5,600 | 124 | 24,800 |
| | | | | | | | | | |
| | | | | | | | | | |
| 4 | 800 | 45 | 9,000 | 15 | 3,000 | 17 | 3,400 | 87 | 17,400 |
| | | | | | | | | | |
| | | | | | | | | | |
| | | | | | | | | | |
| | | | | | | | | | |
| | | | | | | | | | |
| | | | | | | | | | |
| | | | | | | | | | |
| | | | | | | | | | |
| 562 | 126,400 | 5,775 | 1,347,850 | 1,802 | 421,250 | 1,921 | 427,150 | 10,833 | 2,499,550 |
| | | | | | | | | | |
| 562 | 126,400 | 5,775 | 1,347,850 | 1,802 | 421,250 | 1,921 | 427,150 | 10,833 | 2,499,550 |

| 交 付 場 所 | | 地域福祉センター・ 市民プラザあくろす | | 郵 便 局 | | | | | | |
|---------------------|------------------|------------------------|------------|-----------|------------|-----------|------------|-----------|------------|-----------|
| | | あ く ろ す | | 仙 川 | | 飛 田 給 | | 小 計 | | |
| 証 明 種 別 | 単価 (円) | 通数 (通) | 手数料 (円) | 通数 (通) | 手数料 (円) | 通数 (通) | 手数料 (円) | 通数 (通) | 手数料 (円) | |
| 住民票の写し | 200 (郵送300) | 5,951 | 1,190,200 | 1,905 | 381,000 | 506 | 101,200 | 2,411 | 482,200 | |
| 住民基本台帳の一部の写 しの閲覧 | 2,000 1人30分ごと | | | | | | | | | |
| 戸籍謄抄本 | | 1,089 | 549,150 | 349 | 157,050 | 92 | 41,400 | 441 | 198,450 | |
| 内 訳 | 謄本 | 450 | 735 | 330,750 | 282 | 126,900 | 70 | 31,500 | 352 | 158,400 |
| | 抄本 | 450 | 157 | 70,650 | 67 | 30,150 | 22 | 9,900 | 89 | 40,050 |
| | 除籍謄本 | 750 | 197 | 147,750 | | | | | | |
| | 除籍抄本 | 750 | 0 | 0 | | | | | | |
| 印鑑登録証明 | | 200 | 3,041 | 608,200 | 1,348 | 269,600 | 328 | 65,600 | 1,676 | 335,200 |
| 印鑑登録証 | | 200 | | | | | | | | |
| 諸証明 | | | 379 | 59,000 | 16 | 3,200 | 9 | 1,800 | 25 | 5,000 |
| 内 訳 | 附票の写し | 200 (郵送300) | 28 | 5,600 | 16 | 3,200 | 9 | 1,800 | 25 | 5,000 |
| | 年金現況届証明 | 無料 | 84 | 0 | | | | | | |
| | 町名地番変更証明 | 無料 | | | | | | | | |
| | 分べん証明 | 無料 | | | | | | | | |
| | 住民票記載事項証明 | 200 | 221 | 44,200 | | | | | | |
| | 不在住証明 | 200 | | | | | | | | |
| | 不在籍証明 | 200 | | | | | | | | |
| | 身分証明 | 200 | 46 | 9,200 | | | | | | |
| | 戸籍受理証明 | 350 | | | | | | | | |
| | 戸籍受理証明 (上質紙) | 1,400 | | | | | | | | |
| | 戸籍記載事項証明書 | 350 | | | | | | | | |
| | 除籍記載事項証明書 | 450 | | | | | | | | |
| | 一般行政証明 | 200 | | | | | | | | |
| | 戸籍一部事項証明 | 350 | | | | | | | | |
| 小 計 | | | 10,460 | 2,406,550 | 3,618 | 810,850 | 935 | 210,000 | 4,553 | 1,020,850 |
| 自動車臨時運行許可 | 750 | | | | | | | | | |
| 合 計 | | | 10,460 | 2,406,550 | 3,618 | 810,850 | 935 | 210,000 | 4,553 | 1,020,850 |

※1 表中の空欄は取扱いがないことを示す。

※2 令和2年4月1日から同年6月30日までの発行通数及び手数料

自 動 交 付 機 ※2

| 市 民 課 前 | | 本庁庁舎管理員室前 | | 出 張 所 | | 小 計 | |
|-----------|------------|-----------|------------|-----------|------------|-----------|------------|
| 通数 (通) | 手数料 (円) | 通数 (通) | 手数料 (円) | 通数 (通) | 手数料 (円) | 通数 (通) | 手数料 (円) |
| 1,154 | 230,800 | 2,194 | 438,800 | 812 | 162,400 | 4,160 | 832,000 |
| | | | | | | | |
| | | | | | | | |
| | | | | | | | |
| | | | | | | | |
| | | | | | | | |
| | | | | | | | |
| 1,642 | 328,400 | 2,794 | 558,800 | 1,359 | 271,800 | 5,795 | 1,159,000 |
| | | | | | | | |
| | | | | | | | |
| | | | | | | | |
| | | | | | | | |
| | | | | | | | |
| | | | | | | | |
| | | | | | | | |
| | | | | | | | |
| | | | | | | | |
| | | | | | | | |
| | | | | | | | |
| | | | | | | | |
| | | | | | | | |
| | | | | | | | |
| | | | | | | | |
| | | | | | | | |
| | | | | | | | |
| | | | | | | | |
| | | | | | | | |
| 2,796 | 559,200 | 4,988 | 997,600 | 2,171 | 434,200 | 9,955 | 1,991,000 |
| | | | | | | | |
| 2,796 | 559,200 | 4,988 | 997,600 | 2,171 | 434,200 | 9,955 | 1,991,000 |

| 交 付 場 所 | | コ ン ビ ニ 交 付 | | | | | 広 域 交 付 | | | | | |
|---------------------|------------------|----------------|-----------|-----------|-----------|------------|-----------|------------|-----------|------------|-----------|------------|
| | | コンビニ | 本 庁 | 出張所 | 小 計 | | 本 庁 | | 出 張 所 | | 小 計 | |
| 証 明 種 別 | 単 価 (円) | 通数 (通) | 通数 (通) | 通数 (通) | 通数 (通) | 手数料 (円) | 通数 (通) | 手数料 (円) | 通数 (通) | 手数料 (円) | 通数 (通) | 手数料 (円) |
| 住民票の写し | 200 (郵送300) | 13,120 | 840 | 182 | 14,142 | 2,828,400 | 234 | 46,800 | 23 | 4,600 | 257 | 51,400 |
| 住民基本台帳の一部の写し の閲覧 | 2,000 1人30分ごと | | | | | | | | | | | |
| 戸籍謄抄本 | | | | | | | | | | | | |
| 内 訳 | 謄本 | 450 | | | | | | | | | | |
| | 抄本 | 450 | | | | | | | | | | |
| | 除籍謄本 | 750 | | | | | | | | | | |
| | 除籍抄本 | 750 | | | | | | | | | | |
| 印鑑登録証明 | | 200 | 8,098 | 914 | 260 | 9,272 | 1,854,400 | | | | | |
| 印鑑登録証 | | 200 | | | | | | | | | | |
| 諸証明 | | | | | | | | | | | | |
| 内 訳 | 附票の写し | 200 (郵送300) | | | | | | | | | | |
| | 年金現況届証明 | 無料 | | | | | | | | | | |
| | 町名地番変更証明 | 無料 | | | | | | | | | | |
| | 分べん証明 | 無料 | | | | | | | | | | |
| | 住民票記載事項証明 | 200 | | | | | | | | | | |
| | 不在住証明 | 200 | | | | | | | | | | |
| | 不在籍証明 | 200 | | | | | | | | | | |
| | 身分証明 | 200 | | | | | | | | | | |
| | 戸籍受理証明 | 350 | | | | | | | | | | |
| | 戸籍受理証明 (上質紙) | 1,400 | | | | | | | | | | |
| | 戸籍記載事項証明書 | 350 | | | | | | | | | | |
| | 除籍記載事項証明書 | 450 | | | | | | | | | | |
| | 一般行政証明 | 200 | | | | | | | | | | |
| | 戸籍一部事項証明 | 350 | | | | | | | | | | |
| 小 計 | | 21,218 | 1,754 | 442 | 23,414 | 4,682,800 | 234 | 46,800 | 23 | 4,600 | 257 | 51,400 |
| 自動車臨時運行許可 | 750 | | | | | | | | | | | |
| 合 計 | | 21,218 | 1,754 | 442 | 23,414 | 4,682,800 | 234 | 46,800 | 23 | 4,600 | 257 | 51,400 |

※1 表中の空欄は取扱いがないことを示す。

ア 窓口における証明書発行事務

本庁・神代出張所窓口において、証明書発行を行った。本庁においては、毎月第二土曜日・第四日曜日に休日窓口を開設した。

(ア) 電話予約による発行通数

平日や日中に市役所への来庁が難しい方のために、あらかじめ本庁で電話による請求を受け、休日や夜間に住民票の写し及び印鑑登録証明書の交付を行った。

本庁窓口通数に含まれる電話予約発行通数及び手数料

| 種別 | 単価(円) | 通数(通) | 手数料(円) |
|--------|-------|-------|---------|
| 住民票の写し | 200 | 723 | 144,600 |
| 印鑑登録証明 | 200 | 468 | 93,600 |
| 合計 | | 1,191 | 238,200 |

(イ) 郵送による転出証明書発行事務

遠方の方や平日に市役所への来庁が難しい方のために、郵送による届出に基づいて転出証明書の交付を行った。郵送による転出証明書の発行は本庁のみの受付で、804件

イ 地域福祉センターと市民プラザあくろすにおける証明書発行事務

市民に身近な場所で、証明書等の交付を行った。

(ア) 地域福祉センター(入間・金子・深大寺・調布ヶ丘・染地)

入間地域福祉センターは、令和2年7月から令和3年3月まで施設改修工事を行った。当該期間は、市民課業務窓口を金子地域福祉センター内に移転した。

受付・交付：月～金曜日 午前9時から午後4時30分まで

休業日：土・日曜日、祝日、第4月曜日及び年末年始

(イ) 市民プラザあくろす

受付・交付：月～金曜日 午前8時30分から午後5時まで

休業日：土・日曜日、祝日、第3月曜日及び年末年始

ウ 郵便局における証明書発行事務

調布仙川郵便局と調布飛田給郵便局で、証明書等の交付を行った。

受付・交付：月～金曜日 午前9時から午後4時まで

エ 自動交付機による証明書発行事務

自動交付機を3台設置し証明書等の発行を行っていたが、メーカーによる製造・サポート終了により、令和2年6月30日をもってサービスを終了した。令和2年7月7日からは庁内にマルチコピー機を設置し、証明書等の発行を行った。

稼働時間 市民課前・神代出張所 午前8時30分から午後5時まで

庁舎管理員室前 午前8時30分から午後8時まで

| 種別 | 設置場所 | | | 合計 | |
|--------|---------|------------|--------|-------|-----------|
| | 市民課前(通) | 庁舎管理員室前(通) | 出張所(通) | 通数(通) | 手数料(円) |
| 住民票の写し | 1,154 | 2,194 | 812 | 4,160 | 832,000 |
| 印鑑登録証明 | 1,642 | 2,794 | 1,359 | 5,795 | 1,159,000 |
| 合計 | 2,796 | 4,988 | 2,171 | 9,955 | 1,991,000 |

※ 通数及び手数料は、令和2年4月1日から同年6月30日までのもの。

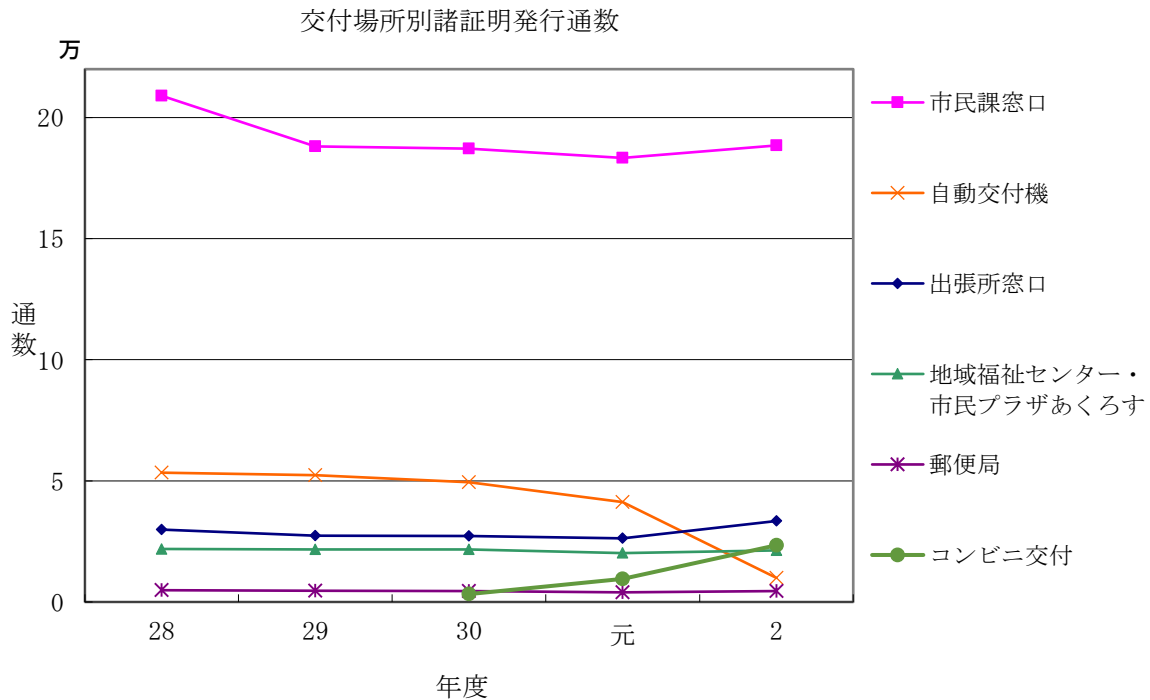
オ コンビニ交付による証明書発行事務

全国のコンビニエンスストアや本庁庁舎管理員室前及び神代出張所に設置のマルチコピー

機で住民票の写しと印鑑登録証明書を発行した。

カ 住民票の写しの広域交付

本庁及び神代出張所窓口において、住民基本台帳ネットワークを通じて他市区町村の住民票を発行した。



※ 自動交付機：市民課前・庁舎管理員室前・神代出張所の合計3台
令和2年6月30日をもって終了

※ 郵便局：調布仙川郵便局・調布飛田給郵便局の合計

2 市民課窓口業務の一部委託業務

予算科目(款・項・目) 10・15・05
[決算書117～119ページ]

窓口の混雑緩和策の一つとして、受付業務の円滑化・充実等を図り、市民サービスの維持・向上に努めるため、一部の業務について民間業者に委託するもの

- (1) 委託業務内容 フロア業務、異動届・戸籍届出等窓口受付業務、証明発行業務、異動届等の入力業務、郵送業務、マイナンバーカード受付業務、マイナンバーカード第2窓口フロア案内及び窓口受付業務
- (2) 委託開始日 平成21年7月1日

3 休日窓口の実施状況

予算科目(款・項・目) 10・15・05
[決算書117～119ページ]

平日に異動(転出・転入・転居等)の届出、印鑑登録及びマイナンバーカード等の手続きが困難な市民を対象に、窓口を開設するもの

定例開設日：毎月第2土曜日・第4日曜日の午前9時から午後1時まで

(月別利用者の受付カウンター計数)

(単位：人)

| | 4月 | 5月 | 6月 | 7月 | 8月 | 9月 | 10月 | 11月 | 12月 | 1月 | 2月 | 3月 | 合計 |
|----------------|-----|-----|-----|-----|-----|-----|-----|-----|-----|-----|-----|-----|-------|
| 2階市民課 第2土曜日 | 232 | 266 | 229 | 329 | 283 | 393 | 246 | 418 | 442 | 247 | 409 | 265 | 3,759 |
| 2階市民課 第4日曜日 | 178 | 211 | 272 | 271 | 323 | 442 | 414 | 120 | 333 | 300 | 412 | 344 | 3,620 |

| | | | | | | | | | | | | | | |
|-------------------|-----|-----|-----|-----|-----|-----|-----|-----|-----|-----|-----|-----|-------|-----|
| 1階101 ※1 第2土曜日 | | | | | | | | | | | | | 55 | 55 |
| 1階101 ※1 第4日曜日 | | | | | | | | | | | | | 44 | 44 |
| 臨時休日 窓口 ※2 | | | | 102 | | | | | | | | | | 102 |
| 利用者合計 | 410 | 477 | 501 | 702 | 606 | 835 | 660 | 538 | 775 | 547 | 821 | 708 | 7,580 | |

※1 窓口の混雑緩和等市民サービスの向上を図るため、令和3年3月1日から市庁舎1階101会議室にマイナンバーカード第2窓口を設置し休日窓口も開設した。

※2 令和2年7月18日（土）、2階市民課にてマイナンバーカード臨時休日窓口を実施した。同月26日（日）の休日窓口がJ-LISのシステムメンテナンス作業日と重なり同日はマイナンバーカード関係の業務が不可となったため、マイナポイントの予約開始直後ということに鑑み、臨時休日窓口を実施した。

4 市民課関連各種協議会

予算科目（款・項・目）10・15・05
〔決算書117～119ページ〕

都内自治体の市民課関連の諸課題について協議、検討及び政策提言を行うことを目的に、定期的に参集・研修等を行うもの

(1) 東京都市民課長会

構成 26市（+オブザーバー 3町1村）

東京都市長会の附属機関で、多摩地域の市民課共通の諸問題（手続、処理方法、市民サービス内容等）についての協議・情報交換や東京都総務局行政部との連絡調整を行うもの

| | 行事等 | 開催日 | 協議・情報交換概要 |
|----|----------|-------------|--------------------|
| 総会 | 令和2年度総会 | 令和2年4月22日※ | 令和2年度事業計画等 |
| 会議 | 第1回市民課長会 | 令和2年7月1日※ | マイナポータルの活用について等 |
| | 第2回市民課長会 | 令和2年10月29日※ | マイナンバーカード関連業務について等 |
| | 第3回市民課長会 | 令和3年2月10日※ | 紙戸籍の管理について等 |

※ 新型コロナウイルスの影響に伴い全て書面開催

(2) 東京都住民基本台帳ネットワークシステム多摩市町村連絡会

構成 26市3町1村

年1回 令和2年4月22日（市民課長会総会時に併せて開催）

(3) 東京都市町村戸籍住民基本台帳事務協議会

構成 26市3町1村

戸籍及び住民基本台帳事務に関する諸法令の研究並びに事務改善に向けた協議を行った。

- ・定期総会 令和2年5月13日
- ・戸籍事務従事職員研修：初級者研修（前期・後期）、中級者研修及び上級者研修
新型コロナウイルスの影響に伴い中止
- ・戸籍事務従事職員専門研修
新型コロナウイルスの影響に伴い中止
- ・各支部（北多摩支部・南多摩支部・西多摩支部）への助成
- ・東京都市町村戸籍住民基本台帳事務協議会北多摩支部

構成 17市

戸籍及び住民基本台帳事務について研究、協議し、適切な事務処理及び能率化を図った。

| | 開催日 | 備考 |
|---------|------------|-------------------------------------|
| 総会 | 令和2年5月13日 | 令和元年度事業報告等 |
| 戸籍部会研修会 | 令和2年7月9日 | 新型コロナウイルスの影響に伴い中止 |
| | 令和2年11月19日 | 三支部合同戸籍部会研修会 新型コロナウイルスの影響に伴い中止 |
| | 令和3年2月18日 | 新型コロナウイルスの影響に伴い中止 |
| 住基部会研修会 | 令和2年10月15日 | 新型コロナウイルスの影響に伴い中止 |
| 住基担当係長会 | 令和2年6月 | 新型コロナウイルスの影響に伴い延期の ち中止 |
| | 令和2年10月22日 | 支援措置の判断について等 新型コロナウイルスの影響に伴い書面開催 |
| | 令和3年1月21日 | 新型コロナウイルスの影響に伴い中止 |

(4) 東京法務局府中支局管内市戸籍事務主管課長事務打合せ会

構成 13市 年1回

新型コロナウイルスの影響に伴い中止

5 コンビニ交付サービス事業

予算科目(款・項・目) 10・15・05

[決算書117～119ページ]

平成30年8月1日から、マルチコピー機が設置されている全国のコンビニエンスストア等で、マイナンバーカードと4桁の暗証番号を用いて、住民票の写し及び印鑑登録証明書の発行を行った。

また、自動交付機サービス終了のため、令和2年7月7日に庁舎管理員室前及び神代出張所にマルチコピー機を設置し、証明書等の発行を行った。証明書発行手数料は、200円

稼働時間 全国コンビニ等 午前6時30分から午後11時まで

本庁庁舎管理員室前 午前8時30分から午後8時まで

神代出張所 午前8時30分から午後5時まで

住民票の写し

| 申請件数(件) | 通数(通) | 手数料(円) | 事務取扱手数料(円) |
|---------|--------|-----------|------------|
| 12,461 | 14,142 | 2,828,400 | 1,654,614 |

印鑑登録証明書

| 申請件数(件) | 通数(通) | 手数料(円) | 事務取扱手数料(円) |
|---------|-------|-----------|------------|
| 6,270 | 9,272 | 1,854,400 | 1,084,824 |

6 全国住民基本台帳ネットワーク事業

予算科目(款・項・目) 10・15・05

[決算書119ページ]

住民基本台帳法に基づく地方公共団体共同の住民基本台帳ネットワークシステムで、電子政府・電子自治体の基盤となるもの

(1) 住民基本台帳カード発行

マイナンバー制度開始にともない、平成27年12月をもって発行を終了した。

(2) 住民票広域交付

住民基本台帳ネットワークに参加している市区町村に住民登録している住民で、住民基本台帳カードや運転免許証等の住民基本台帳事務処理要領に基づく本人確認資料を所持している場合、住民登録地以外の市区町村で住民票の交付が受けられるもの

調布市では、下記のとおり交付した。

| 単価（円） | 件数（件） | 通数（通） | 手数料（円） |
|-------|-------|-------|--------|
| 200 | 219 | 257 | 51,400 |

(3) 公的個人認証サービス

安心・安全なオンライン手続を行うため、なりすましや改ざんを防ぐために用いられる本人確認の手段で、e-TAX（国税電子申告・納税システム）等の電子申請届出をすることが可能となるもの

調布市では、下記のとおり発行した。（単位：件）

| | | |
|----------|------|--------|
| 署名用電子証明書 | 委託発行 | 76,136 |
| | 窓口発行 | 23,489 |

署名用電子証明書は、平成28年1月から発行を開始した。

(4) セキュリティ会議

住民基本台帳法第36条の2第1項（住民票に記載されている事項の安全確保等）の規定により、適切な管理・運営のための措置を講ずるため、調布市住民基本台帳ネットワークシステム管理運営規程に基づき管理・監督を行うなど、セキュリティ確保を目的に設置された庁内組織である。

ア 開催日時 令和2年10月26日 午後2時から午後4時まで

イ 報告事項

(ア) 統括責任者挨拶

(イ) セキュリティ会議について

- a 住民基本台帳ネットワークについて
- b セキュリティ会議の位置づけについて
- c セキュリティ対策について

(ウ) 報告

- a 稼動状況報告（令和2年9月30日現在）
- b 住基ネット研修について

(エ) 監査（現地監査含む。）

- a 日常運用
- b セキュリティ対策
- c 緊急時対応

(オ) 監査報告

(カ) 統括責任者総括

(キ) その他

ウ 監査報告

全て適正に運用していると評価された。

エ 統括責任者総括

現地監査の結果、住基ネットのセキュリティ等について、概ね良好である。

7 ワンストップサービス事業

予算科目（款・項・目）10・15・05
〔決算書119ページ〕

地方公共団体の特定の事務の郵便局における取扱いに関する法律に基づき、郵便局で住民票の写し、戸籍謄抄本、戸籍の附票及び印鑑登録証明書を発行し、市民サービスを図っているもの主に東部・西部地区の市民の利便性向上を目的とした行政サービスとして、証明書の申請窓口

開設及び交付事務を行っている。

調布仙川郵便局では、平成14年6月3日から住民票の写し及び印鑑登録証明書の交付を開始し、同年9月2日から戸籍謄抄本及び戸籍の附票の交付を開始した。

調布飛田給郵便局では、平成21年7月1日から証明書交付事業を開始した。

| 申請件数（件） | 通数（通） | 手数料（円） | 事務取扱手数料（円） |
|---------|-------|-----------|------------|
| 3,208 | 4,553 | 1,020,850 | 513,280 |

8 マイナンバーカード交付等事業

予算科目（款・項・目）10・15・05
[決算書119ページ]

(1) マイナンバーカードの交付等に係る会場の設置及び運営

平成27年11月から平成28年4月まで、6階会議室にマイナンバーカード交付特設会場を設置し、平成28年5月に4階会議室に移設した。平成30年1月からは、2階市民課に移設した。令和3年3月からは、窓口の混雑緩和等市民サービスの向上を図るため、1階101会議室にマイナンバーカード第2窓口を設置するとともに、番号札発券機、呼出番号表示モニター及びスマートフォン等で交付待ち状況等を確認できるシステムを導入した。

(2) マイナンバーカードの交付等に伴う業務の委託

調布市マイナンバーカードコールセンターの運営及び交付予約システムの管理運営を業務委託した。また、マイナンバーカードに係るフロア案内及び窓口受付業務を業務委託した。令和3年2月からは、市民サービス拡充のため、カード申請サポート業務等を委託内容に追加し、令和3年3月からは、マイナンバーカード第2窓口のフロア案内及び窓口受付業務を委託内容に追加した。

(3) マイナンバーカード

平成28年1月から発行し、プラスチック製のICチップ付きカードで、券面に氏名、住所、生年月日、性別、個人番号（マイナンバー）、本人の顔写真等が表示されているもの本人確認のための身分証明及び公的な番号確認の証明として利用できる。

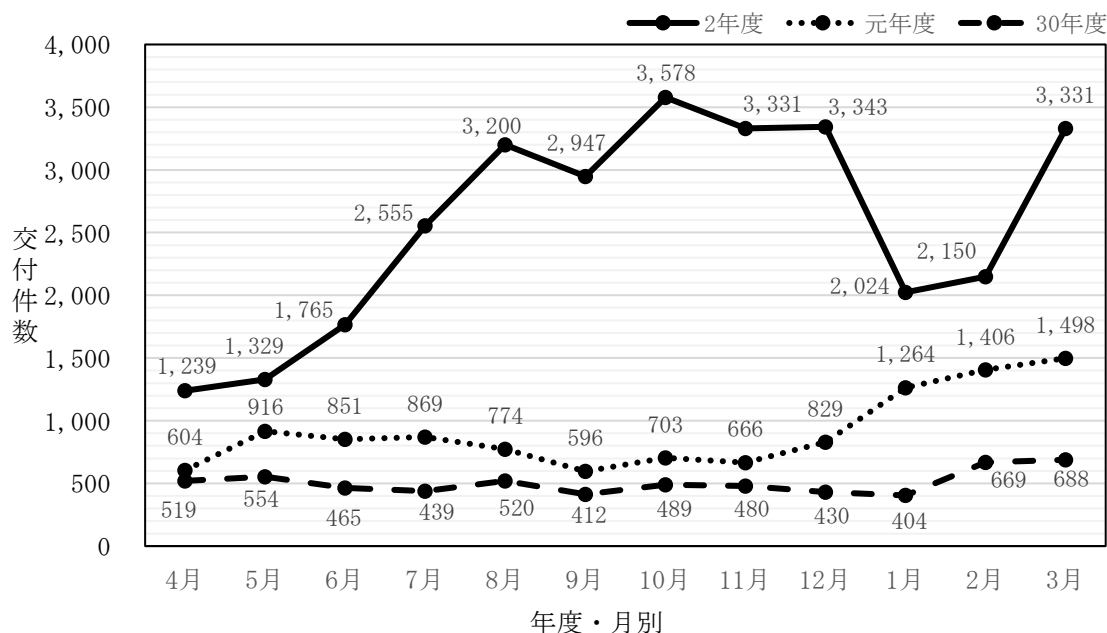
ア 交付状況(令和3年3月31日現在)

(単位：件)

| 27年度 | 28年度 | 29年度 | 30年度 | 元年度 | 2年度 | 累計 |
|-------|--------|-------|-------|--------|--------|--------|
| 1,638 | 18,707 | 6,596 | 6,069 | 10,976 | 30,792 | 74,778 |

イ 交付件数の月毎の推移

(単位：件)



(4) マイナンバーカード申請サポートの実施

令和2年10月から、専用タブレット端末を使って、無料の顔写真撮影と申請までを支援する申請サポートを開始した。令和2年10月から令和3年3月までの受付件数998件

(5) 申請時来庁方式によるマイナンバーカード交付の実施

令和2年11月から、申請者本人が来庁のうえ所要の手続きをすることで、マイナンバーカードを本人限定受取郵便等で受け取ることができる、申請時来庁方式によるマイナンバーカード交付を開始した。令和2年11月から令和3年3月までの受付件数681件

(6) マイナポイント申請支援の実施

令和3年3月から、パソコンやスマートフォンを所有していない市民等を対象に、マイナンバーカード第2窓口でマイナポイントの申請支援を開始した。なお、令和2年4月から令和3年2月までは行政経営部政策企画課で実施した。令和3年3月の支援件数431件

9 広告付自動窓口受付システムについて

市民サービス向上の一つとして、市民を案内するための受付番号札を交付する番号札発券機と呼出番号表示モニターのシステムに、民間企業の広告・行政情報等の放映を行うデジタルサイネージを併設するとともに、インターネットやスマートフォンで市民課窓口と神代出張所の受付状況や交付待ち状況が確認できるシステムを導入し、平成30年7月2日から運用を開始したもの
令和3年3月に、市民サービスの向上を図るため、既存の広告付自動窓口受付システムに追加で、呼出番号表示モニター1台とスピーカー1台等を増設した。