

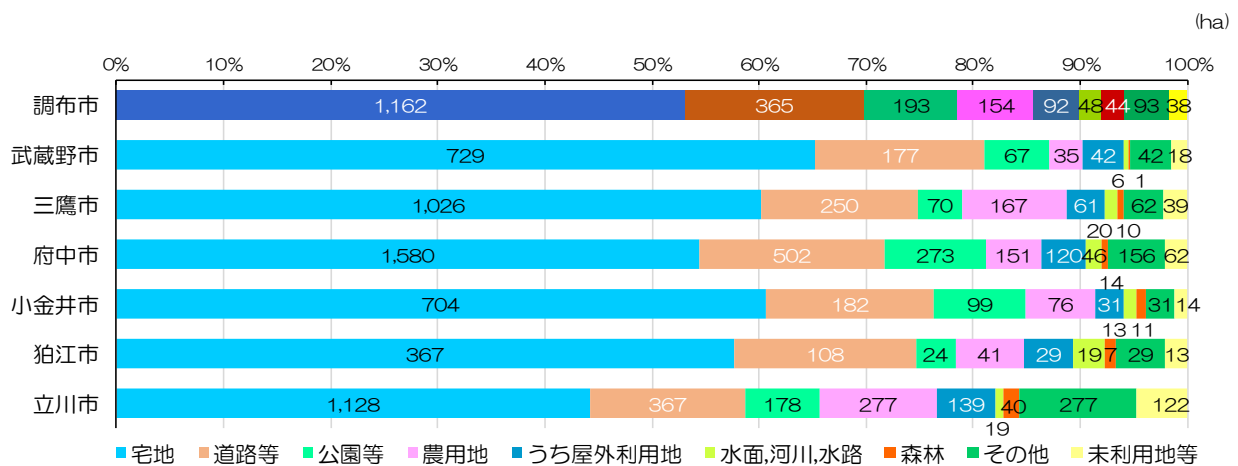
2 土地利用

■ 現状

○調布市は、都心に近接した地域でありながら、豊かな自然環境に恵まれています。一方、市街化の進展により、市域内の約54%を宅地が、次いで約17%を道路等が占めており、宅地と道路で市の面積の7割を占めています。

◆地域別土地利用面積（平成24年比較）

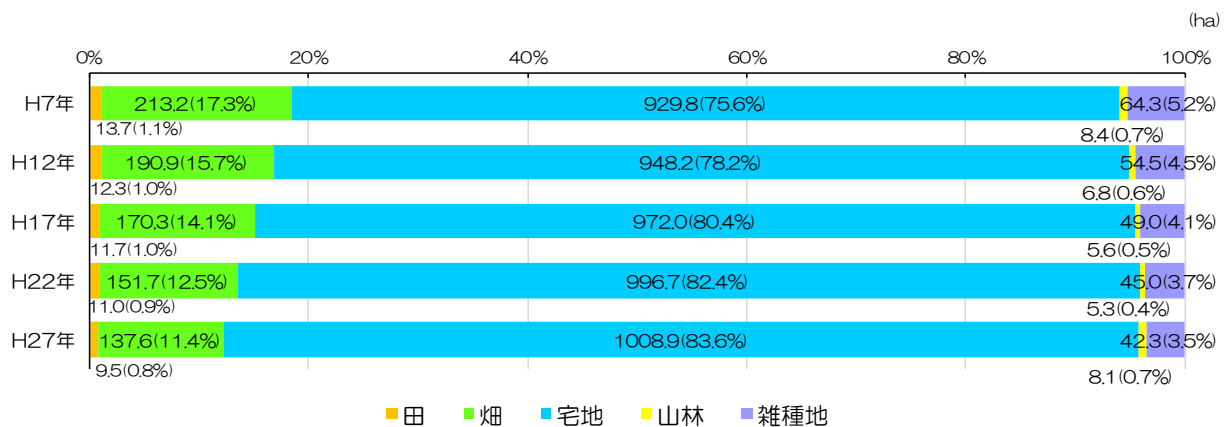
市域内の約54%を宅地が占めており、次いで約17%を道路等が占めています



資料：東京都土地利用計画課「東京の土地利用 平成24年多摩・島しょ地域」

◆地目別土地面積

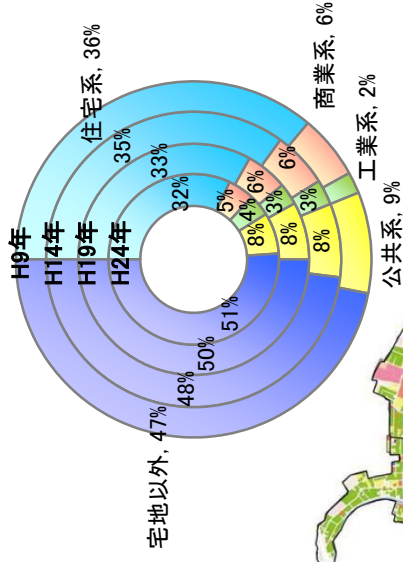
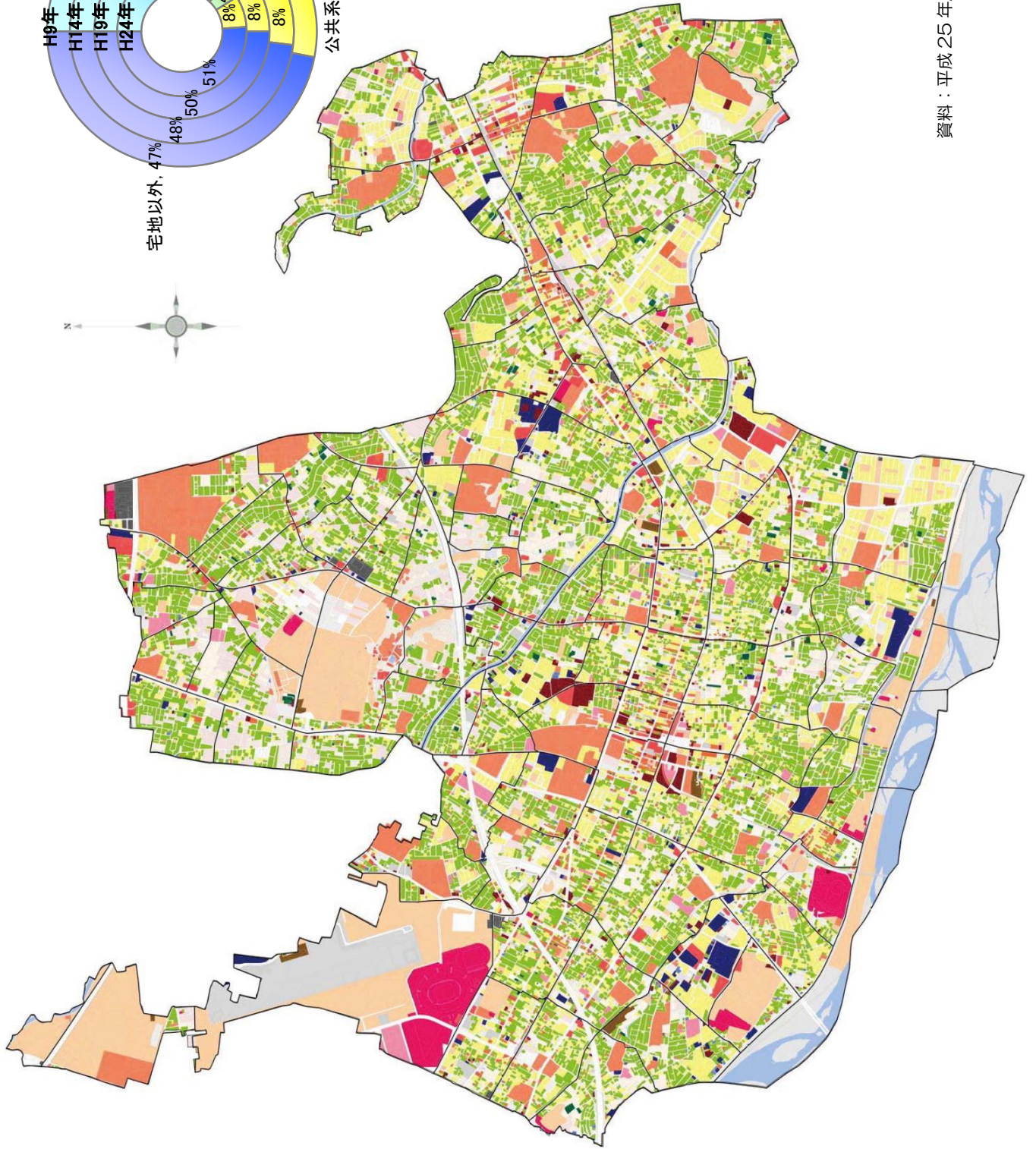
平成27年までの20年間で、約80haの田畑が土地利用転換され、宅地となりました



資料：資産税課「固定資産概要調書」

◆ 土地利用現況図

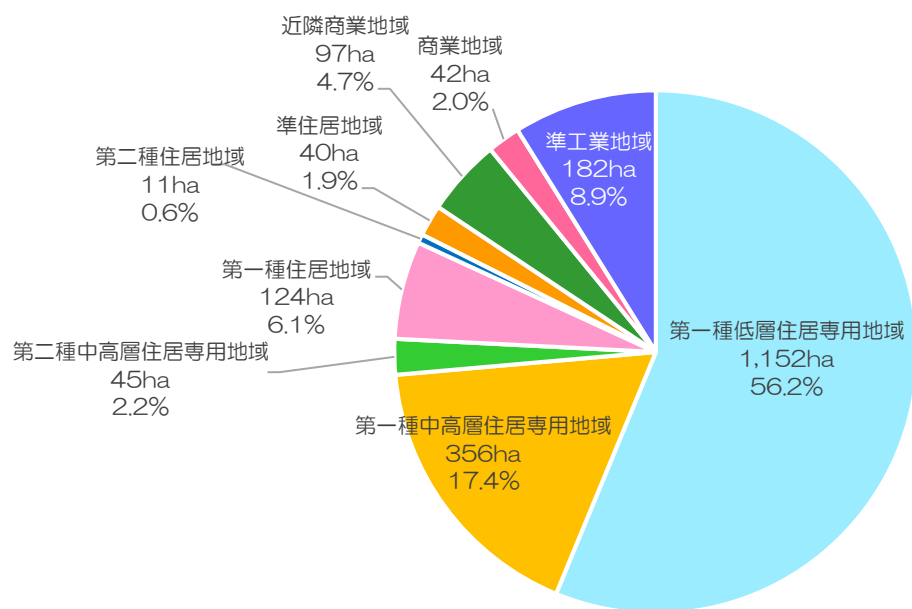
専用施設住宅	専任施設住宅	事務所建築物	専任商業施設	住居併用建築物	専任・準専任施設	大規模歩行者施設	専任工業・作業施設	住居併用工場	倉庫・運搬設備施設	農林漁業施設	官公庁施設	教育文化施設	厚生医療施設	供給設備施設	屋外利用地・施設建物	公園・運動場等	森林用地	運路	橋・溝渠等	田	畑	樹園地	採集採取地	水田・川・水路	森林	原野
住宅系	住宅系	商業系	商業系	住宅系	住宅系	住宅系	工業系	工業系	工業系	農業系	公共系	公共系	公共系	公共系	公共系	公共系	公共系	公共系	公共系	公共系	公共系	公共系	公共系	公共系	公共系	公共系



資料：平成25年度都市計画基礎調査

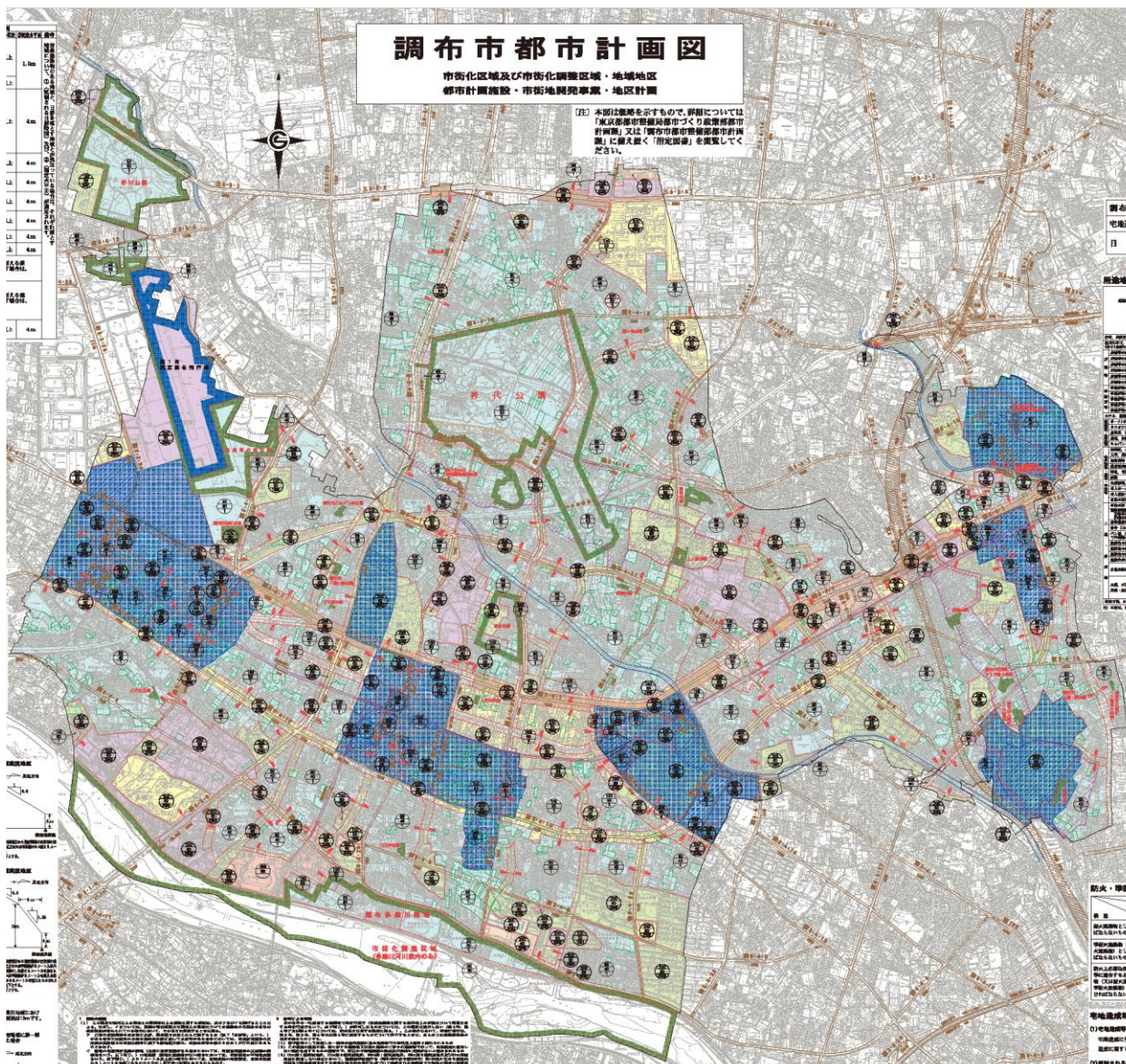
用途地域別面積（平成 29 年度）

市内の約 8 割が住居系の用途地域に指定され、そのうち第一種低層住居専用地域は約 6 割となっています。



資料：調布市都市計画概要

◆都市計画図



用途地域	建ぺい率 (%)	容積率 (%)
第一種低層住居 専用地域	30~50	50~100
第一種中高層住居 専用地域	50~60	100~200
第二種中高層住居 専用地域	60	200
第一種住居地域	60	200
第二種住居地域	60	200
準住居地域	60	200
近隣商業地域	80	200~300
商業地域	80	400~600
準工業地域	60	200

資料：都市計画図